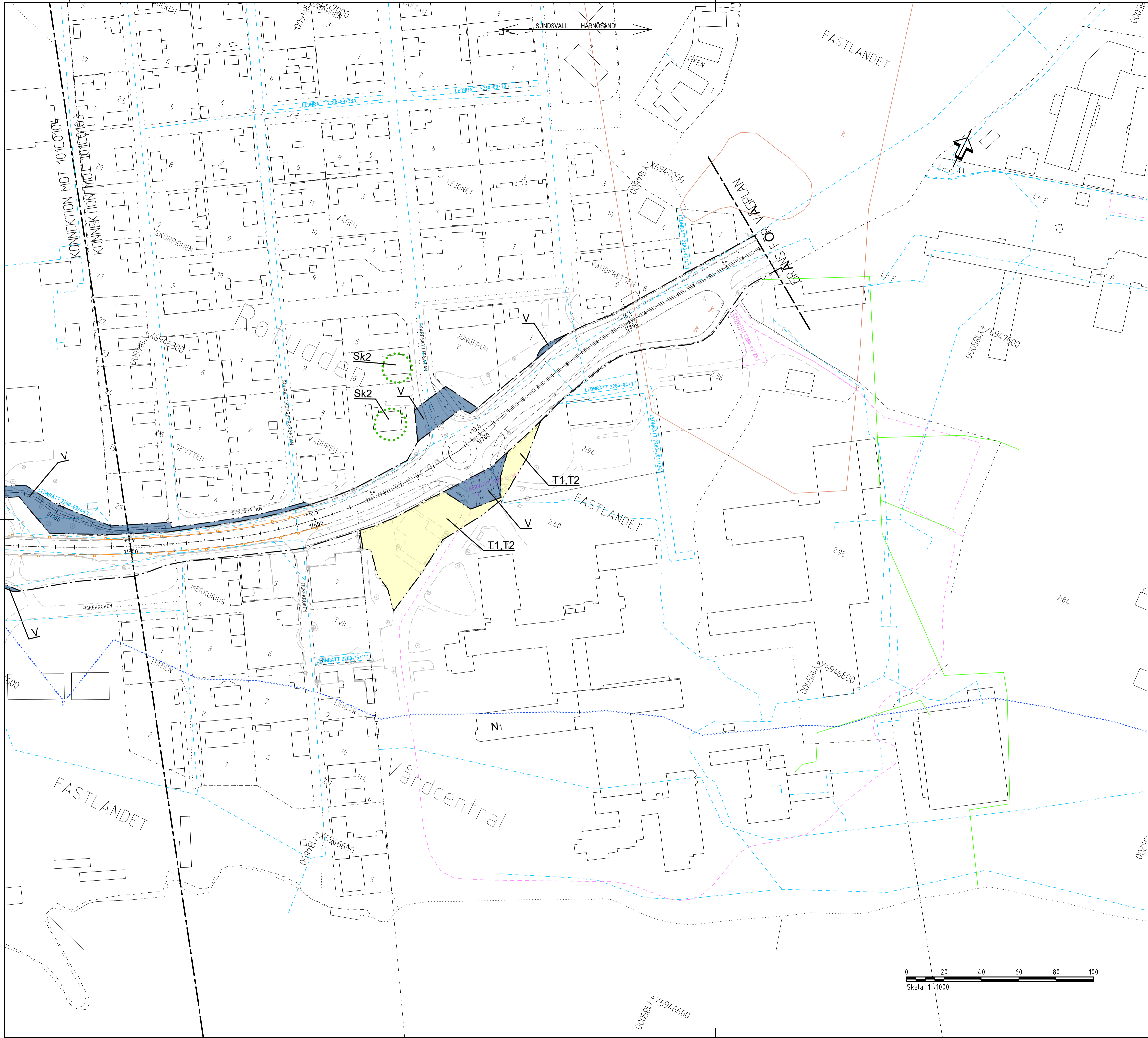


XREFMODELL\C0009.306 2022-04-08/15.3
 XREFMODELL\C0009.304 2022-04-18/15.3
 XREFMODELL\C0009.305 2022-04-18/15.3
 XREFMODELL\C0009.307 2022-04-18/15.3
 XREFMODELL\C0009.308 2022-04-18/15.3
 XREFMODELL\C0009.309 2022-04-18/15.3
 XREFMODELL\C0009.310 2022-04-18/15.3
 XREFMODELL\C0009.311 2022-04-18/15.3
 XREFMODELL\C0009.312 2022-04-18/15.3
 XREFMODELL\C0009.313 2022-04-18/15.3
 XREFMODELL\C0009.314 2022-04-18/15.3
 XREFMODELL\C0009.315 2022-04-18/15.3
 XREFMODELL\C0009.316 2022-04-18/15.3
 XREFMODELL\C0009.317 2022-04-18/15.3
 XREFMODELL\C0009.318 2022-04-18/15.3
 XREFMODELL\C0009.319 2022-04-18/15.3
 XREFMODELL\C0009.320 2022-04-18/15.3
 XREFMODELL\C0009.321 2022-04-18/15.3
 XREFMODELL\C0009.322 2022-04-18/15.3
 XREFMODELL\C0009.323 2022-04-18/15.3
 XREFMODELL\C0009.324 2022-04-18/15.3
 XREFMODELL\C0009.325 2022-04-18/15.3
 XREFMODELL\C0009.326 2022-04-18/15.3
 XREFMODELL\C0009.327 2022-04-18/15.3
 XREFMODELL\C0009.328 2022-04-18/15.3
 XREFMODELL\C0009.329 2022-04-18/15.3
 XREFMODELL\C0009.330 2022-04-18/15.3



Koordinatsystem: SWEREF 99 17 15
Höjdsystem: RH2000

TECKENFÖRKLARING

MARKANSPRÅK

- Gräns för vägområde, gräns för jämvägsmark
- Avgränsning mellan olika typer av markanspråk

V Nytt vägområde med vägrätt

T₁ Område för etableringsområde och tillfällig upplag, dock längst 36 månader från byggstart

T₂ Område för tillfällig omledning av allmän trafik, från byggstart till slutbesiktning, dock längst 36 månader från byggstart

SKYDDSÅTGÄRDER OCH FÖRSIKTIGHETSMÅTT

Sk1 MARKERING ELLER AVGRÄNSNING AV SKYDDSÅTGÄRDER OCH FÖRSIKTIGHETSMÅTT

- Genomslagplig överbyggnad som skydd för befintliga träd
- Utreds vidare

Sk2 Utreds vidare

ÖVRIGA BETECKNINGAR PÅ PLANKARTA

- Nya vägkanter, med längdmätning höjdsättning
- GCM Räck
- Vägräck
- Fornlämning - Punkt
- Fornlämning - Gräns
- Fastighetsgräns
- Ledningsrätt
- Servitut
- Gemensamhetsanläggning

VERKSAMHETER/ÅTGÄRDER SOM UNDANTAS FRÅN FÖRBUD ENLIGT MILJÖBALKEN

Skyldighet att göra anmälan för samråd enligt 12:6 MB gäller inte för de verksamheter och åtgärder som behövs för att bygga vägen och som fastställs och ingår i vägområde för allmän väg eller område för tillfällig nyttjanderätt.

Förbudet som avser verksamhet eller åtgärd inom generellt biotopskyddsområde (7:11 MB) gäller inte byggande av allmän väg. Förbudet mot åtgärder inom strandskyddsområde (7:15 MB) gäller inte byggande av allmän väg.

N₁ Strandskydd
N₂ Biotopskydd

Grundkartan daterad till 2021-10-26

UTFORMNING AV PLANFÖRSLAG

| | | | |
|--|---------------------|------------------------|--------------------------|
| TYP AV PLAN | | VÄGPLAN | |
| GRANSKNINGSSTATUS / SYFTE | | | |
| HANDLINGSTYP | | SAMRÅDSHANDLING | |
| DATUM | 2022-05-12 | LEVERANS / ÄNDRINGS-PM | |
| OBJEKT | | | |
| VÄG E4 SÖDRA INFARTEN HÄRNÖSAND | | | |
| DELOMRÅDE / BANDEL | | | |
| 50-SKYLT-SIDAKORSNINGEN | | | |
| ANLÄGGNINGSDEL | | | |
| VÄG E4 | | | |
| OBJEKTNUMMER / KM | 163897 | KONSTRUKTIONNUMMER | |
| BESTÄLLARE | TRAFIKVERKET | LEVERANTÖR | ÅF INFRASTRUCTURE |
| SKAPAD AV | A.EKSTRÖM | UPPDRAGSNUMMER | 797399 |
| GODKÄND AV | M.JEPPSSON | AVDELNING | |
| RITNINGSTYP | | | |
| PLANKARTA | | | |
| TEKNIKOMRÅDE / INNEHÅLL | | | |
| C TEKNIKÖVERGRIPANDE | | | |
| BESKRIVNING | | | |
| KM 1/500-1/800 | | | |
| SKALA | 1:1000 | FORMAT | A1 |
| RITINGSNUMMER | 1 01 C 02 04 | FÖRVALTNINGSNUMMER | |
| BLAD | | NÄSTA BLAD | |
| BET | | | |

PLO: 2022-05-11 13:48 X:\1-PRJ\SE\797399 - E4 HÄRNÖSAND\346427\02_CAD\1 (SKEDE, DELOMRÅDE)\C\RTDEF\1\01C0204-1.WG EKSTRÖM, ANDREAS