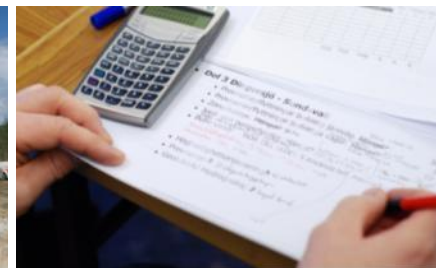


Väg 86, Bergsåker –  
Kovland, delen förbi  
Kovland

Samrådsmöte på orten  
Samrådshandling i vägplan  
2016-09-13



**TRAFIKVERKET**



# Presentation

## Trafikverket Investering Mitt:

Annica Boström,	Projektledare,	070-211 55 64
Margareta Utterström,	Markförhandlare,	010-124 40 24

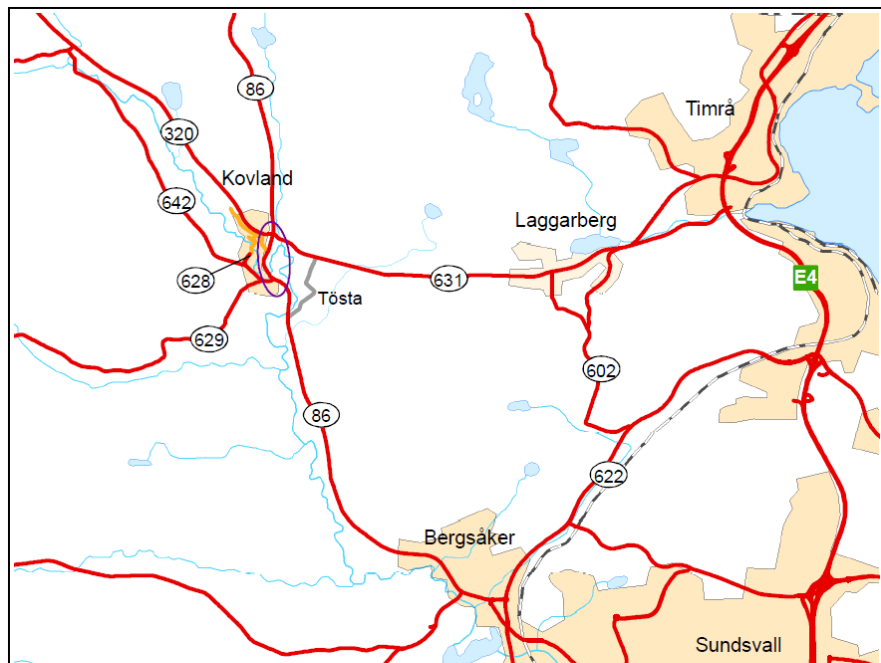
## Konsult WSP Sundsvall:

Niklas Dahlström,	Uppdragsledare och miljö,	010-7226693
Bo Eskebaeck,	Vägteknik,	010 7226669

# Dagordning

1. Presentation
2. Närvarolista
3. Kort om projektets bakgrund
4. Redogörelse för planeringsprocessen/vägplanens prövning
5. Tidplan
6. Presentation av vägförslaget
7. Information om ersättningsfrågor och marklösenförhandlingar
8. Paus/fika
9. Allmänna synpunkter
10. Enskild genomgång för de som önskar

# Projektets omfattning



## Teckenförklaring

- Utredningsområde
- Statliga vägar
- Enskild väg
- Kommunal väg

0 1 2 3 4  
Kilometer



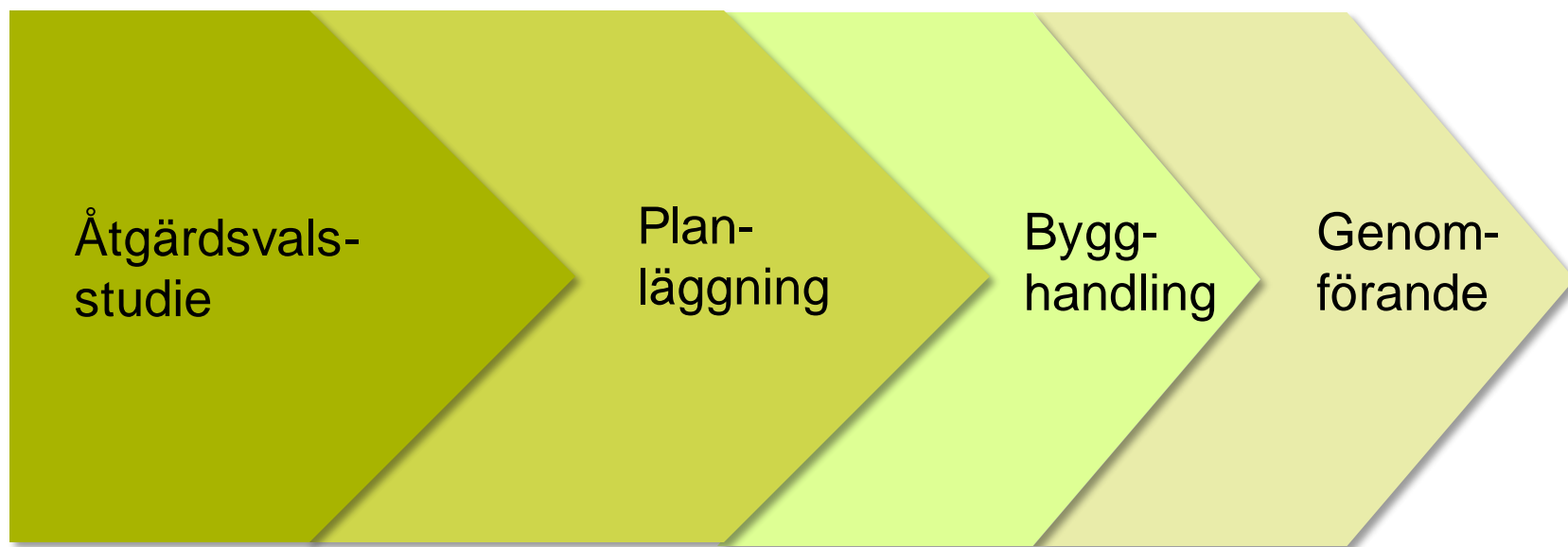
Karin Ingemansson  
©Metria juni 2012, SWEREF99 TM



# Dagordning

1. Presentation
2. Närvarolista
3. Kort om projektets omfattning
4. Redogörelse för planeringsprocessen
5. Tidplan
6. Presentation av vägförslaget
7. Information om ersättningsfrågor och marklösenförhandlingar
8. Paus/fika
9. Allmänna synpunkter
10. Enskild genomgång för de som önskar

# Planering av vägprojekt



# Planering av vägprojekt

Åtgärdsvals-  
studie

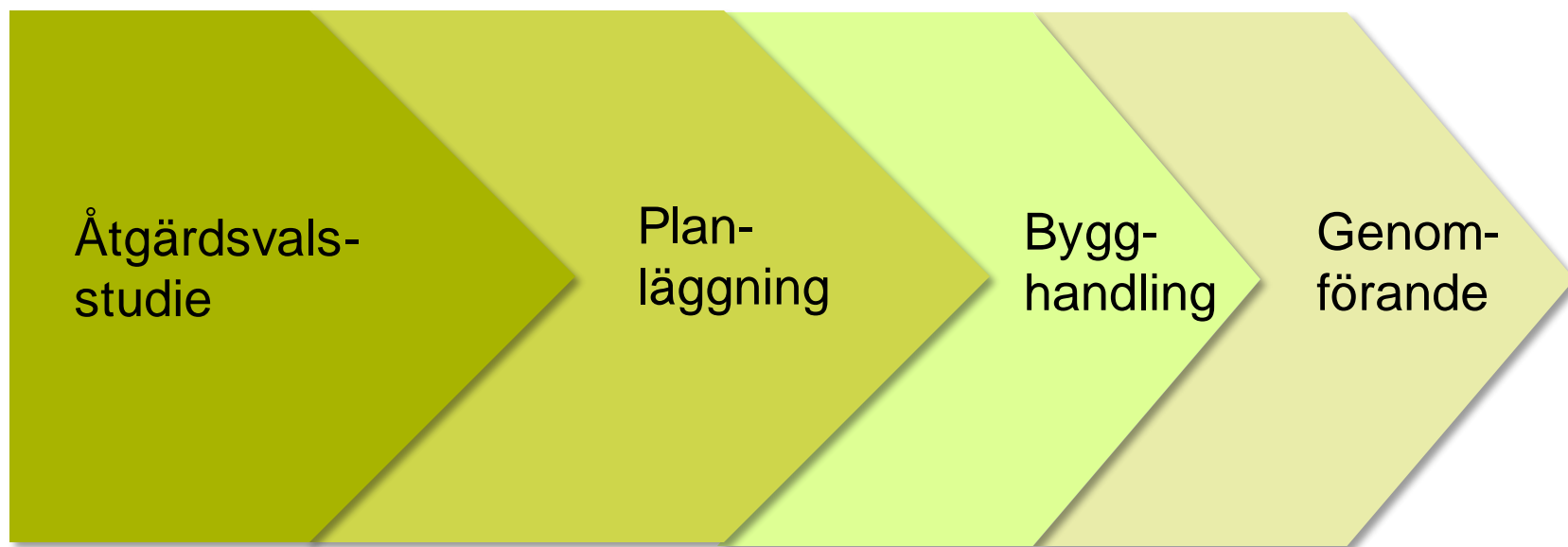
Plan-  
läggning

Bygg-  
handling

Genom-  
förande

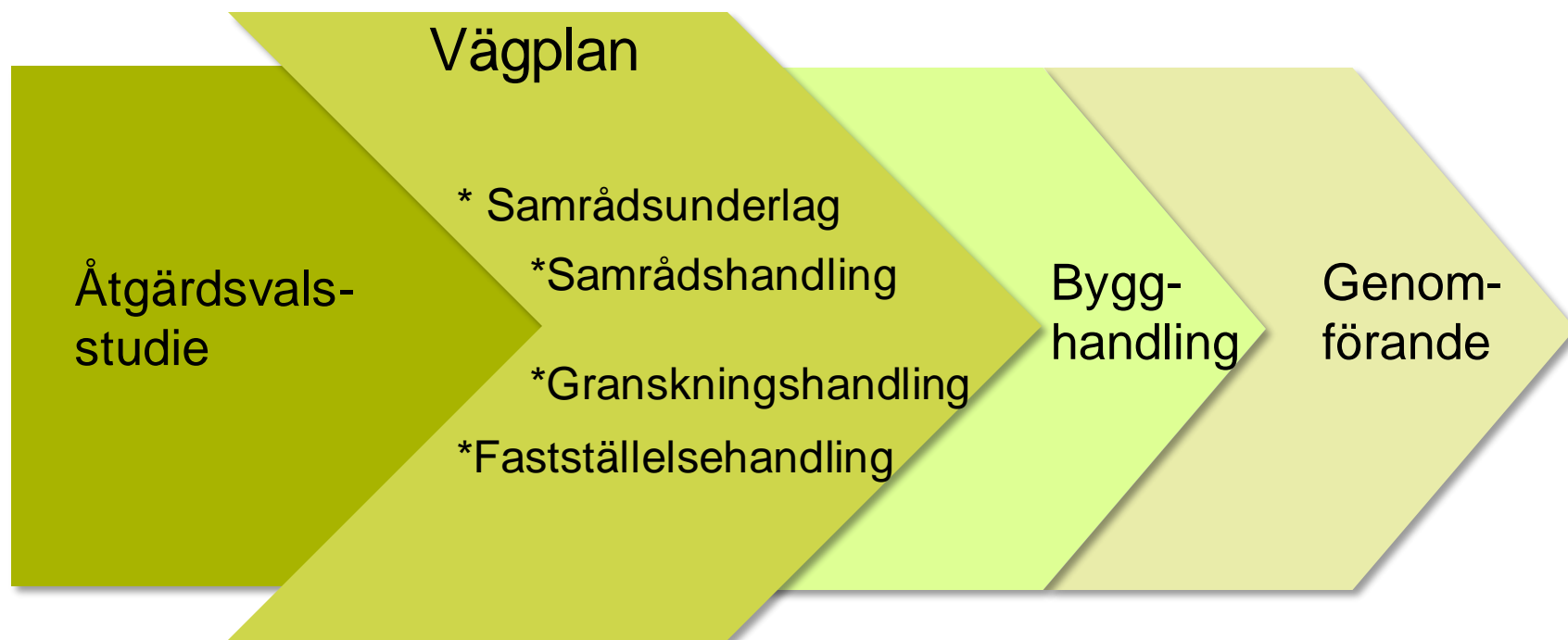
**Studera problemet**  
**Svara på frågorna**  
**Om?**  
**Vad?**

# Planering av vägprojekt





# Planering av vägprojekt



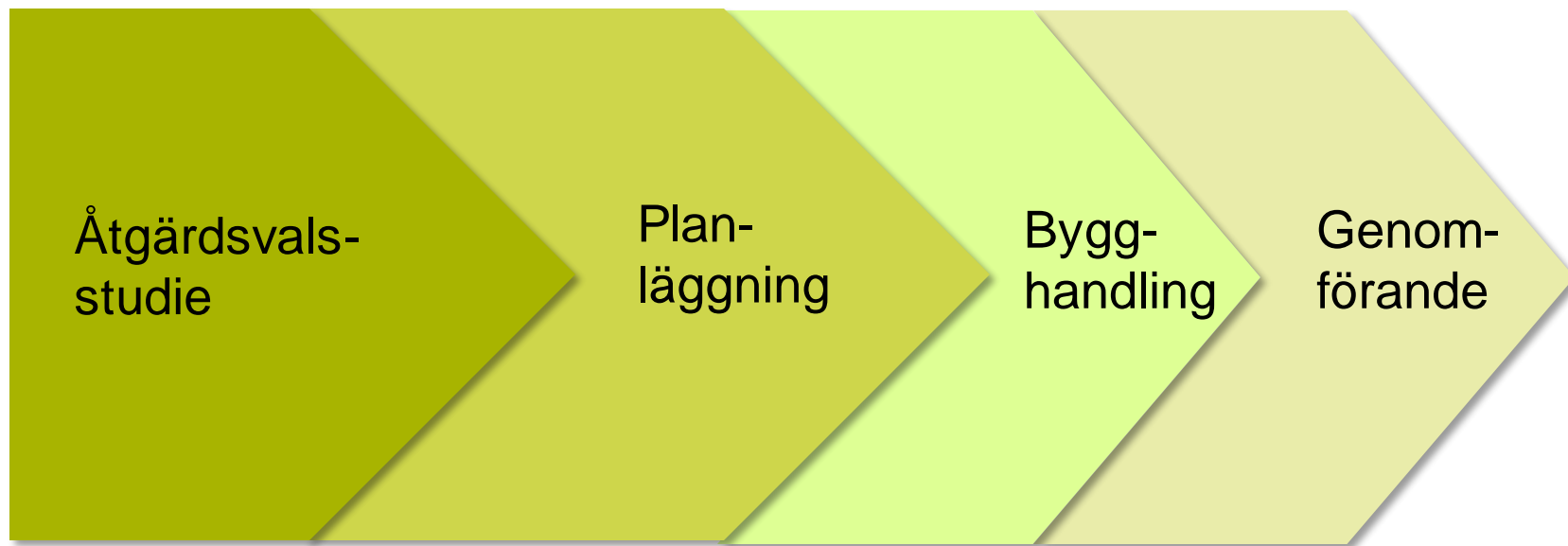
Svarar på frågorna

Var?

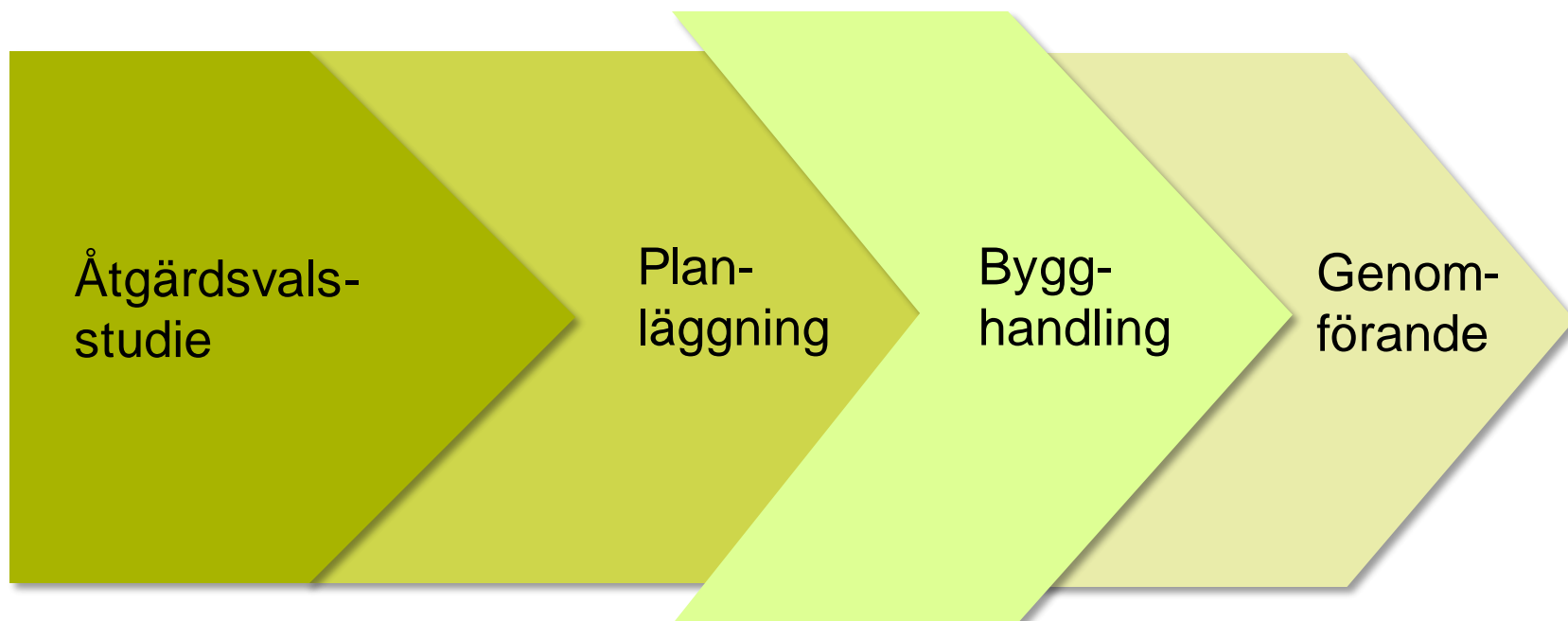
Hur mycket mark behövs?

Underlag för markförhandling

# Planering av vägprojekt

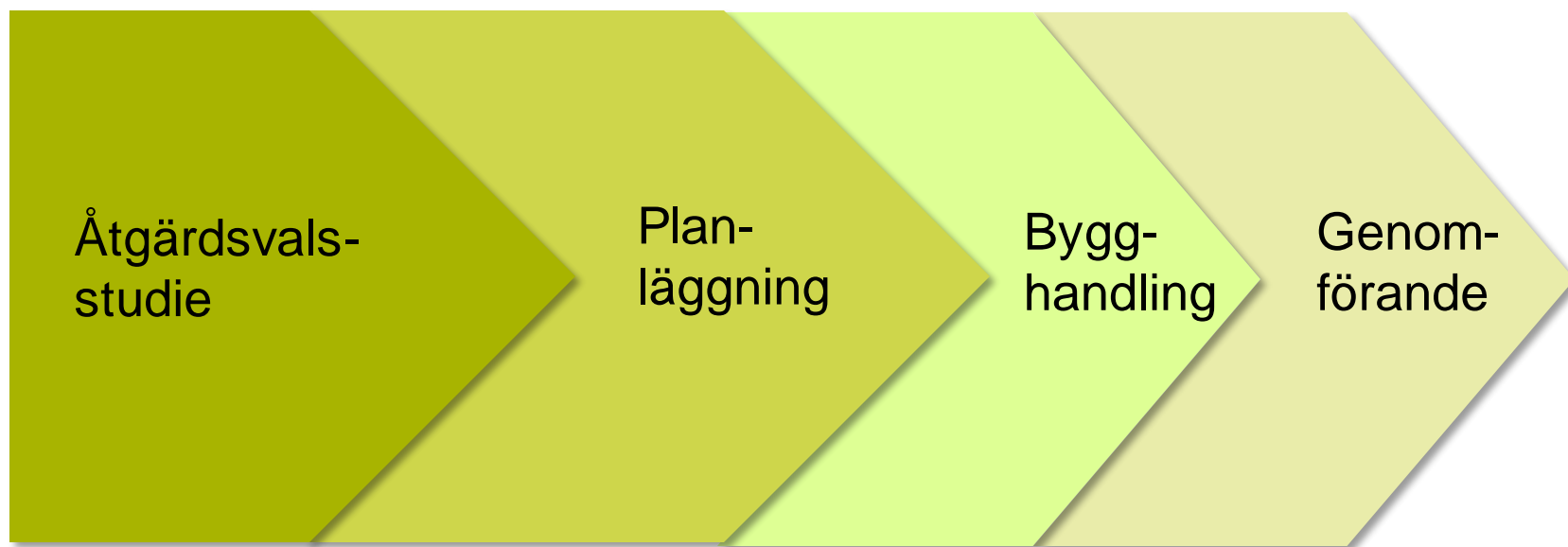


# Planering av vägprojekt

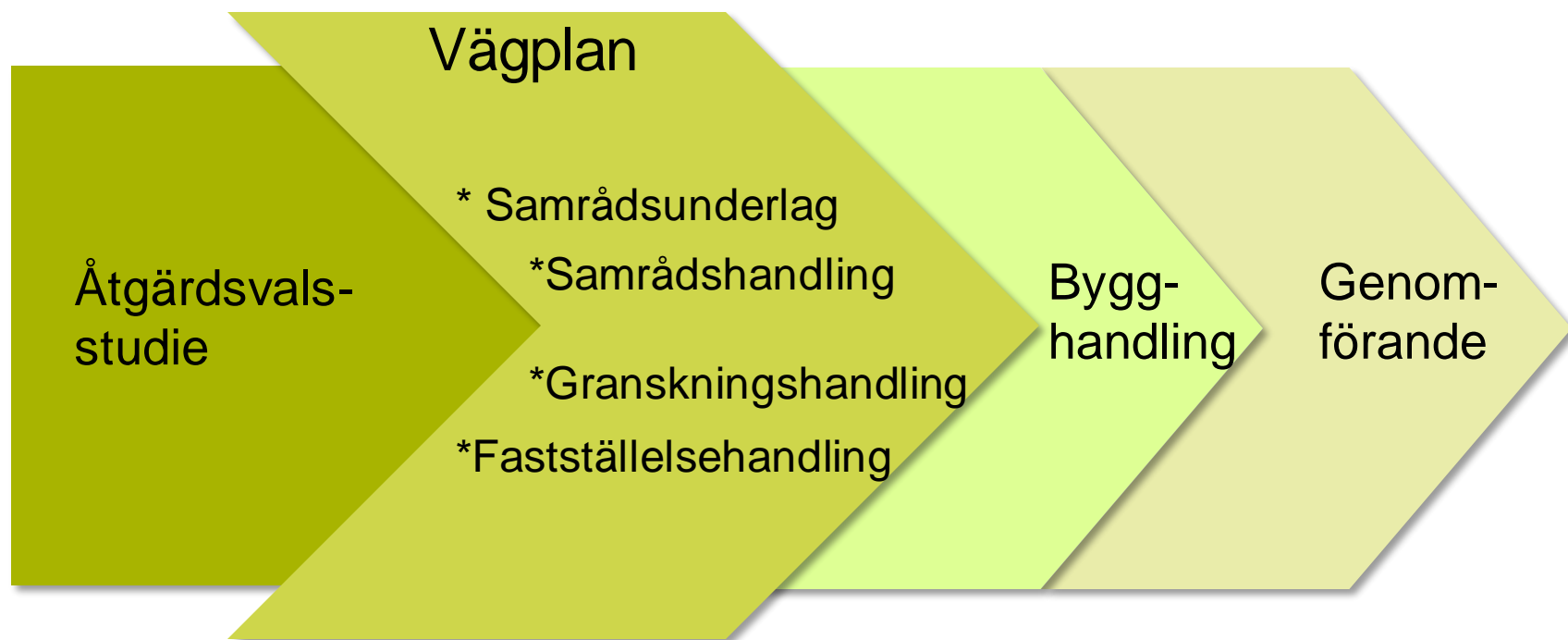


Svarar på frågan  
Hur i detalj?  
Underlag för upphandling av entreprenör

# Planering av vägprojekt



# Planering av vägprojekt



**Samrådsunderlag:** Underlag tas fram, bearbetas analyseras och leder fram till länsstyrelsens beslut om betydande miljöpåverkan

**Samrådshandling:** Planförslag och miljöbeskrivning påbörjas. Synpunkter inhämtas på möten med berörda och genom att handlingen finns tillgänglig på Trafikverkets hemsida.

**Granskningshandling:** Planförslaget ställs ut för granskning och synpunkter

**Fastställelsehandling:**  
Planen skickas för fastställelse

**Bygghandling och  
Entreprenad**

# Samrådshandlingen

Samrådshandling = Hittills framtaget material

- visas på samrådsmötet
- finns på Trafikverkets hemsida

[www.trafikverket.se/bergsaker-kovland](http://www.trafikverket.se/bergsaker-kovland)

# Vägplanens innehåll (granskningshandling)

- **Plankarta**
- Underlag till plan:
  - Planbeskrivning
  - Miljökonsekvensbeskrivning
  - Samrådsredogörelse
  - Särskilda utredningar och material som behövs för tolkning och förståelse av planen, till exempel typsektioner
  - Fastighetsförteckning

## **Ställs ut på:**

Trafikverkets lokaler i Härnösand

Sundsvalls kommun

Lokal plats i Kovland

Delar av planen läggs ut på Trafikverkets hemsida



# exempel fastighetsförteckning

FASTIGHETSFÖRTECKNING för Väg 665 RAHOLMSVÄGEN

Raholmen- Bänkåsviken, Sundvalls kommun, Västernorrlands län

Fastighetsindelningen och ägare till respektive fastighet aktuell datum 2013-02-11, Lantmäterimyndigheten Sundsvalls kommun

## DEL 1: FASTIGHETER DÄR MARK ELLER UTRYMME TAS I ANSPRÅK

Vägprojekt				Inspråktagen mark [m <sup>2</sup> ]			Anmärkning
Sektion	Kommun Fastighet	Fastighetsägare	Andel	Vägrätt	Inskränkt- vägrätt	Tillfällig nyttjanderätt	
0/000-0/070 0/540-0/815	ÄLVA 2:85	ENGMAN, ARNE ALNÖVÄGEN 28 865 33 ALNÖN					
0/020-0/440 0/470-0/565	ÄLVA 12:1	OLSSON, KURT TURE ÄLVA 105 865 91 ALNÖ  WALLIN, KARIN INGEBORG INDALSVÄGEN 52 860 40 INDAL					
0/440-0/470	ÄLVA 2:65	NORDKVIST, ANNELI MOGATAN 21 716 31 FJUGESTA					

# När kan berörda framföra synpunkter ?

- |   |   |
|---|---|
| Synpunkter på samrådsunderlag   | - Skriftligt till Trafikverket,   |
| Samrådsmöte   | - Yttrande till protokollet   |
| Synpunkter på samrådshandling<br>(Samma handlingar som på samrådsmötet) | - Skriftligt till Trafikverket, även muntligt                                   |
| Granskning  | - Skriftligt till Trafikverket  |
| <hr/>   |   |
| Kommunikation före beslut   | - Skriftligt till Trafikverket,   |
| Efter fastställelse   | - Överklaganden ställs till regeringen, men skickas till Trafikverket, Borlänge |

# Dagordning

1. Presentation
2. Närvarolista
3. Kort om projektets bakgrund
4. Redogörelse för planeringsprocessen
5. Tidplan
6. Presentation av vägförslaget
7. Information om ersättningsfrågor och marklösenförhandlingar
8. Paus/fika
9. Allmänna synpunkter
10. Enskild genomgång för de som önskar

# Tidplan *(Preliminära tider)*

Samråd och projektering	pågår
Synpunkter på samrådshandling	<b>27 september 2016</b>
Planen ställs ut för granskning	Vinter 2017
Planen skickas för fastställelse	Sommar 2017
Förfrågningsunderlag och upphandling	2017/2018
Bygga (tidigast)	2018 - 2019

# Synpunkter senast **27 September**

- [investeringsprojekt@trafikverket.se](mailto:investeringsprojekt@trafikverket.se)
- Trafikverket, Ärendemottagningen, Investering, Box 810, 781 28 Borlänge
- Använd gärna ”Synpunktsformuläret”

**Märk synpunkterna med diarienummer TRV 2014/79928**

# Dagordning

1. Presentation
2. Närvarolista
3. Kort om projektets bakgrund
4. Redogörelse för planeringsprocessen och vägplanens prövning
5. Tidplan
6. Presentation av vägförslaget
7. Information om ersättningsfrågor och marklösenförhandlingar
8. Paus/fika
9. Allmänna synpunkter
10. Enskild genomgång för de som önskar

# Problembeskrivning

- Olycksdrabbad sträcka, trafiksäkerhetsbrister
- Svårt för gående och cyklister att färdas trafiksäkert då sammanhängande gång- och cykelnät saknas
- Bristande trygghet i boendemiljön kring vägen
- Låg standard på sidoområden och busshållplatser
- Korsningar och utfarter med brister i utformningen
- Geotekniska utmaningar -



# Ändamål och projektmål

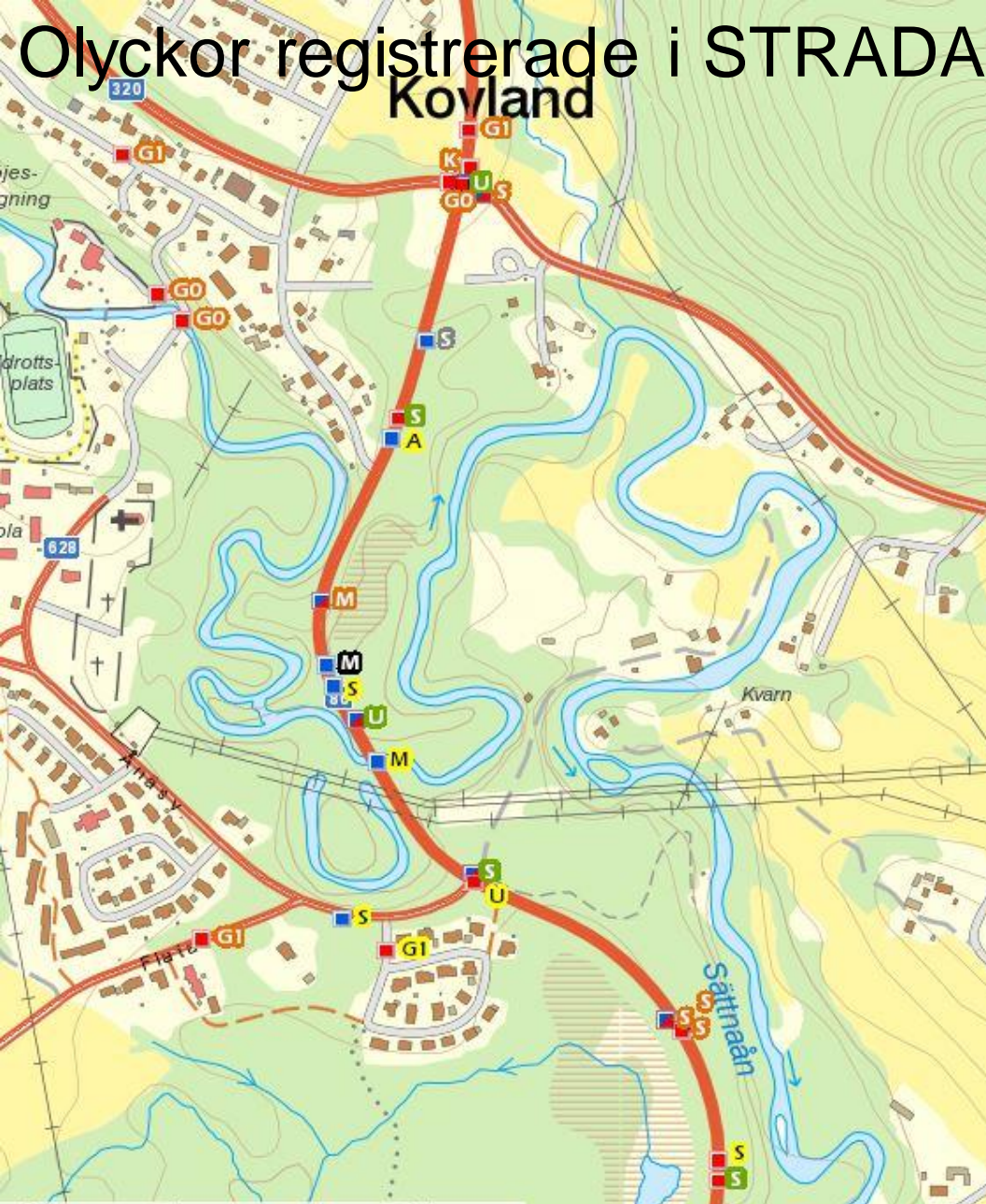
- Förbättrad trafiksäkerhet samt framkomlighet, både för fordon och oskyddade trafikanter.
- Medverka till avlastning av väg 631 genom Laggarberg.
- Tryggare och säkrare boendemiljö.
- En väg som utformas med god hänsyn till naturresurser, miljövärden och människors hälsa.



# Trafiksiffror



# Olyckor registrerade i STRADA

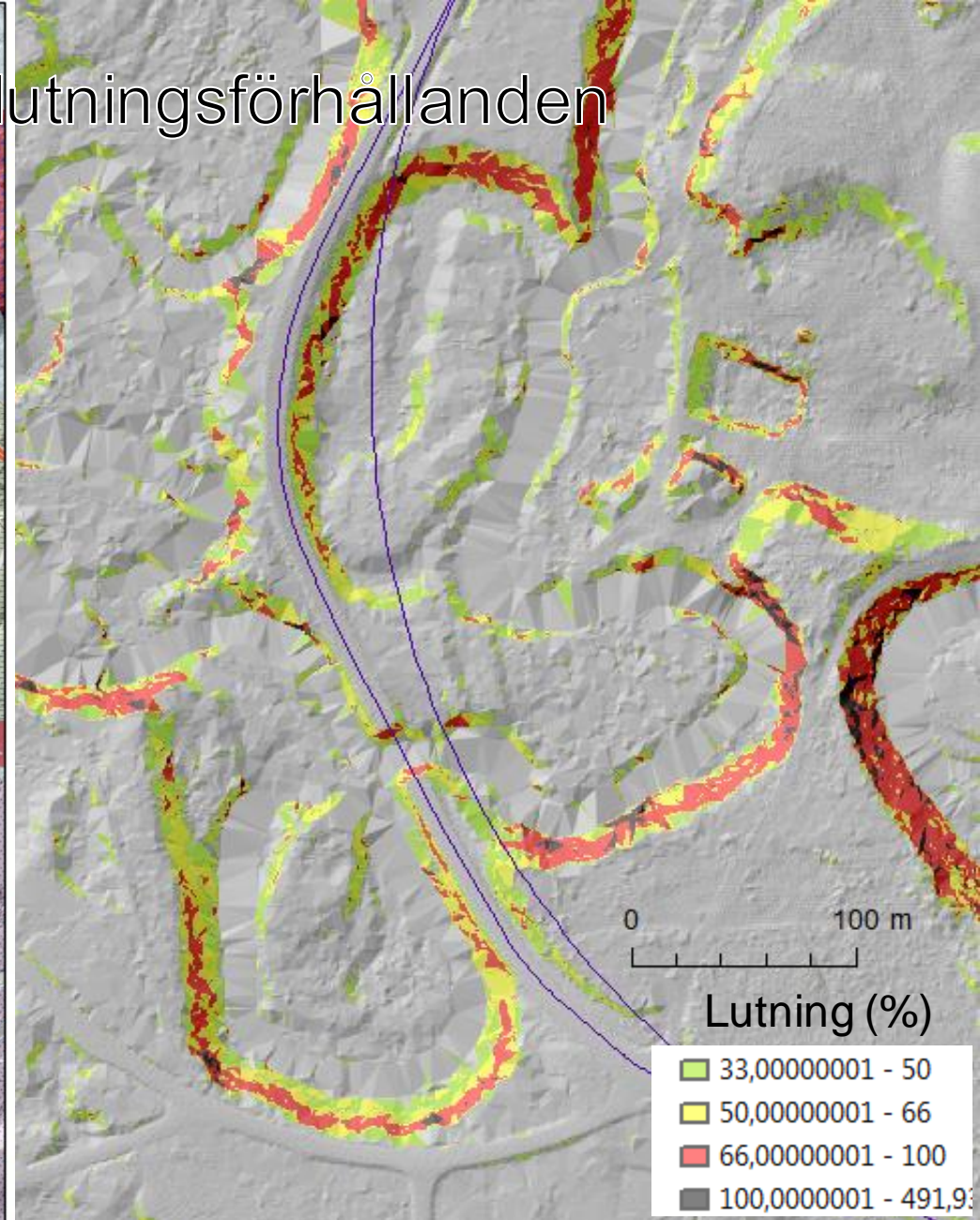
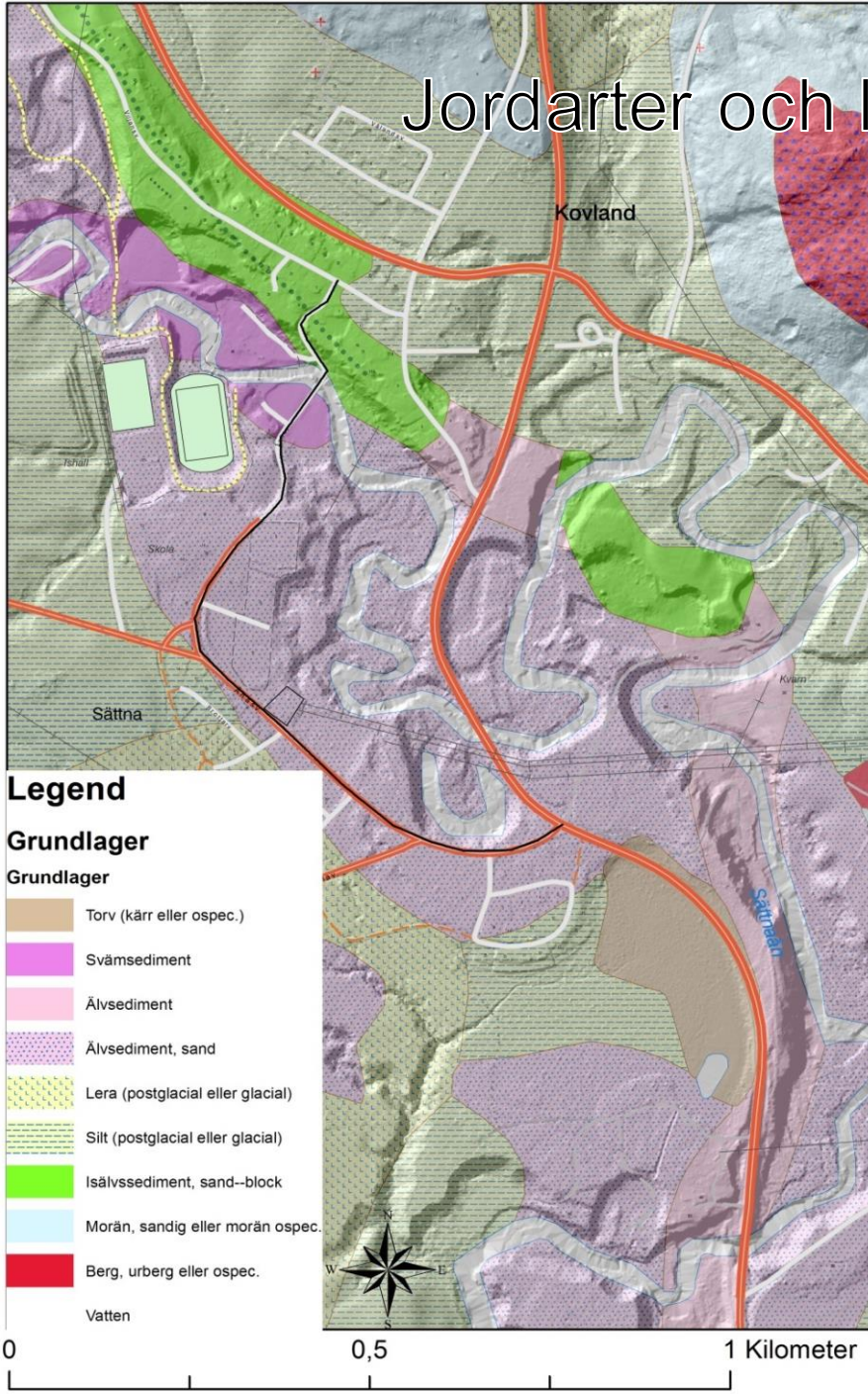


- A (avsvängande motorfordon)
- G0 (fotgängare singel)
- G1 (cykel singel)
- K (korsande-motorfordon)
- M (möte-motorfordon)
- S (singel-motorfordon)
- U (upphinnande-motorfordon)
- V0 (övrigt)
- V3  
(traktor/snöskoter/terränghjul  
ing/motorredskap)

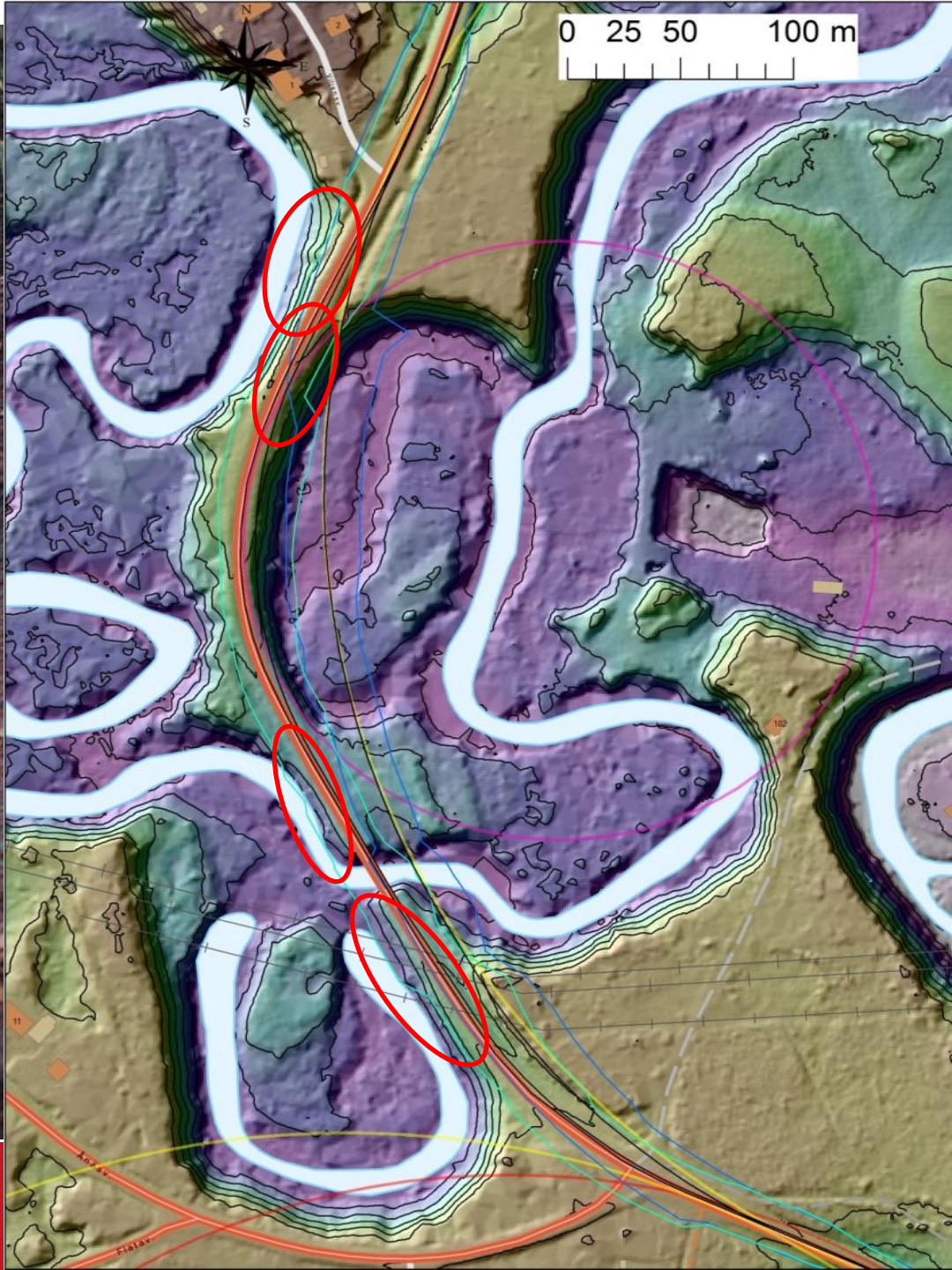
## Svårhetsgrad

- Dödsolyckor
- Dödsolyckor (ej officiell statistik)
- Allvarliga olyckor
- Måttliga olyckor
- Lindriga olyckor
- Ej personskadeolyckor

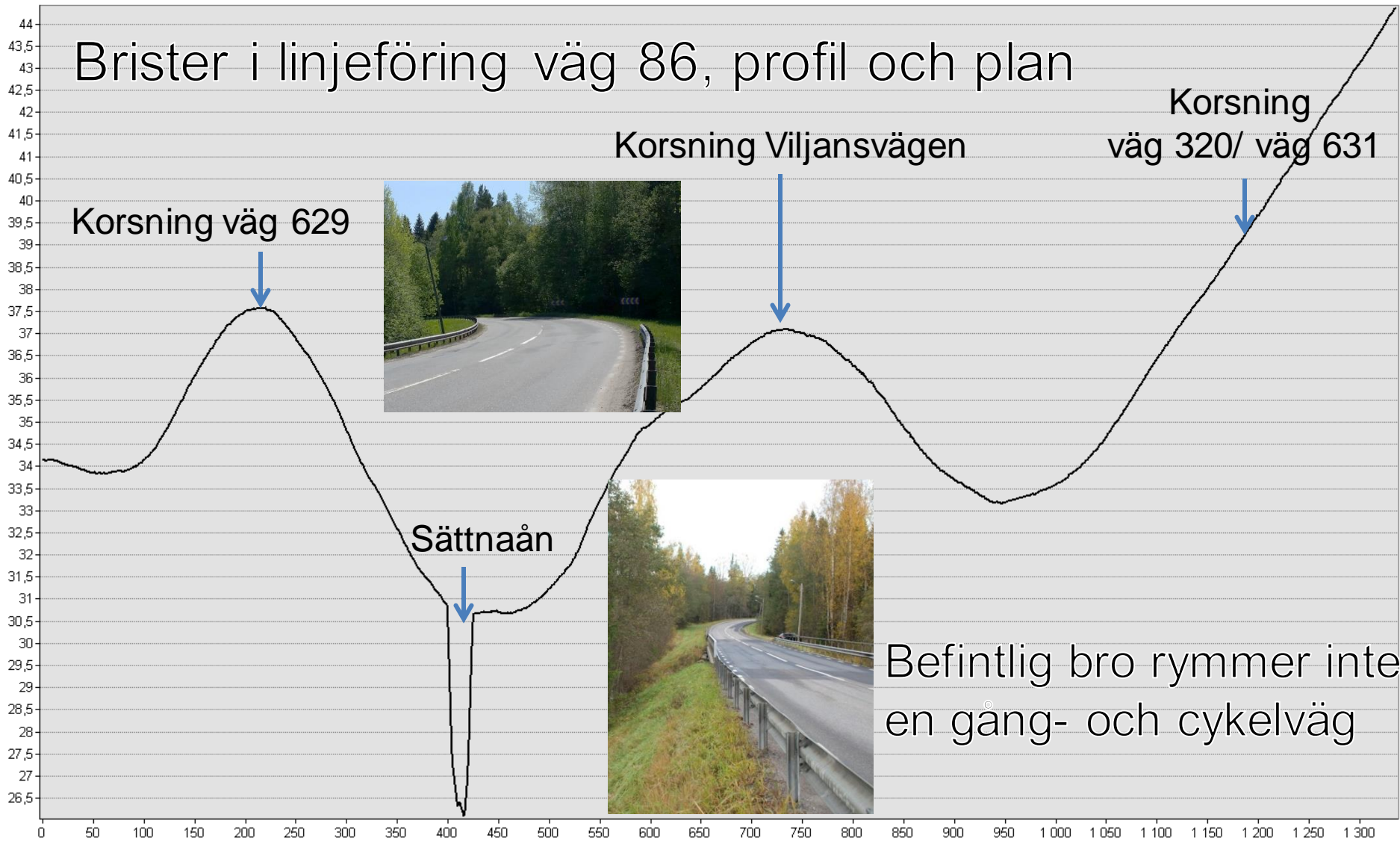
# Jordarter och lutningsförhållanden



# Geotekniska utmaningar



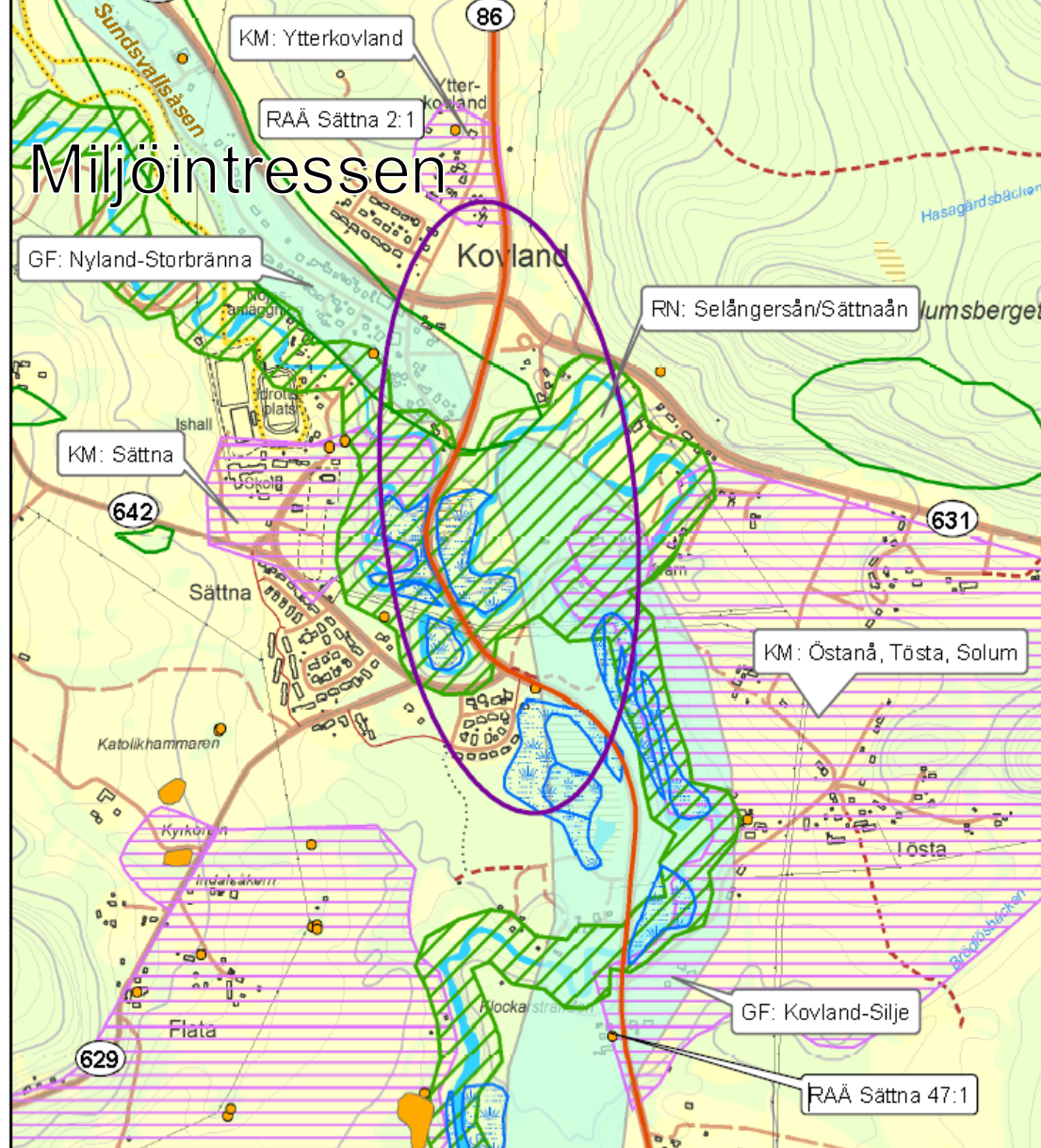
# Brister i linjeföring väg 86, profil och plan



Befintlig bro rymmer inte en gång- och cykelväg



# Miljöintressen



## Teckenförklaring

- |   |  |
|---|--|
|  Utredningsområde                    |  GF: Grundvattenförekomst |
|  RN: Riksintresse natur, Selångersån |  KM: Kulturmiljöprogram   |
|  Riksintresse väg, väg 86            |  Fornlämning, yta         |
|  NO: Naturvårdsobjekt                |  Fornlämning, punkt       |
|  Sumpskog                            |  Fornlämning, linje       |

0 125 250 375 500 Meter



©Metria juni 2012, SWEREF99 TM

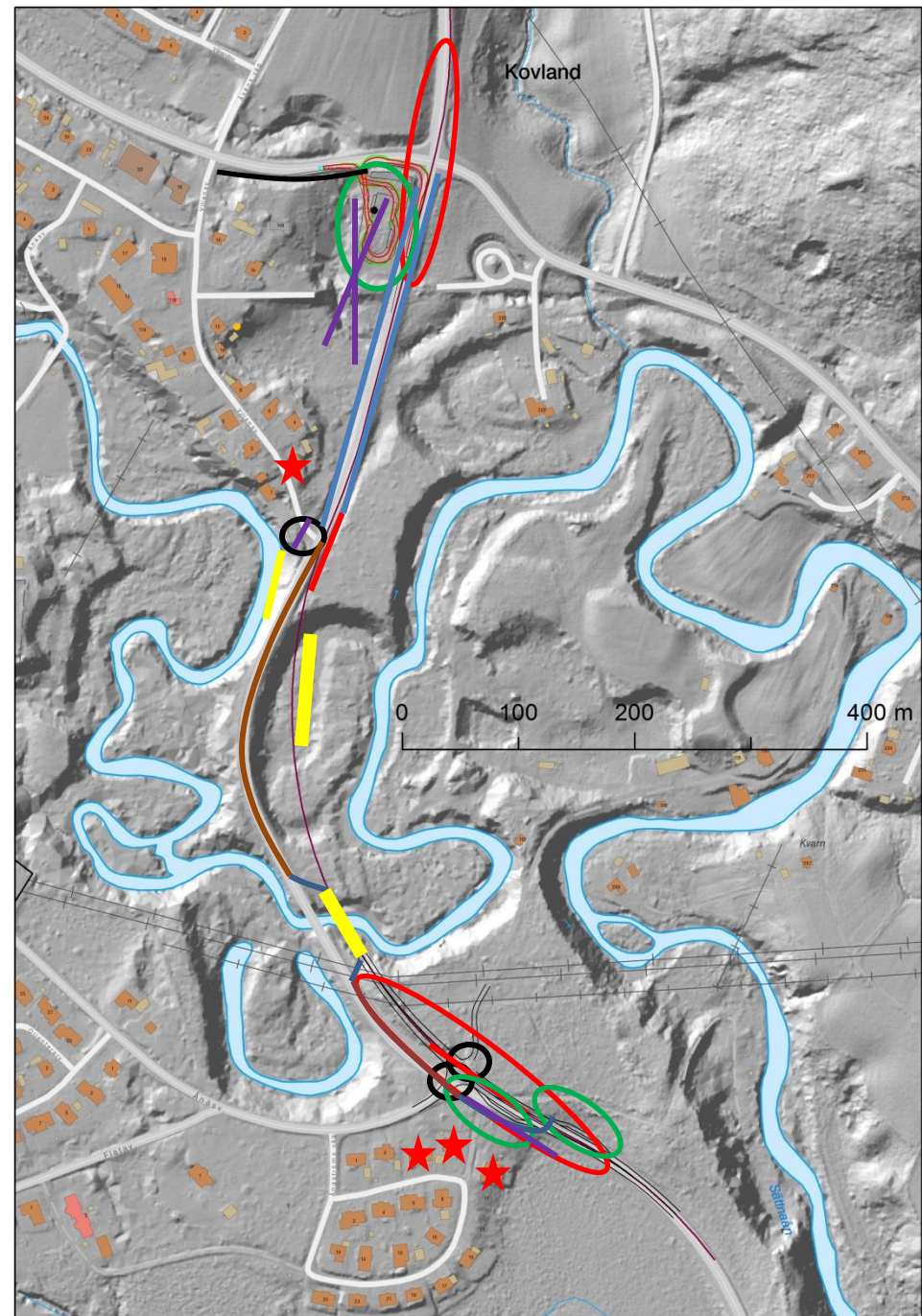
# Vägförslaget

- Ombyggnad/nybyggnad av ca 1 km, belagd bredd 7,5 och 9 m med standard för 80 km/h
- Ny bro över Sättnaan öster om befintlig bro.
- Ny gång- och cykelväg
- Trafiksäkrare kanaliserade korsningar (Ånäsvägen (v 629) samt fyrvägskorning 86/320/631)
- Stängning av Viljansvägens anslutning mot väg 86.
- Nya busshållplatser.
- Enklare pendlarparkering.
- Etableringsytor/upplag under byggnadstiden.
- Erosionsskyddsåtgärd
- Vägutrustning i form av belysningspunkter, räcken mm
- Nytt vägområde



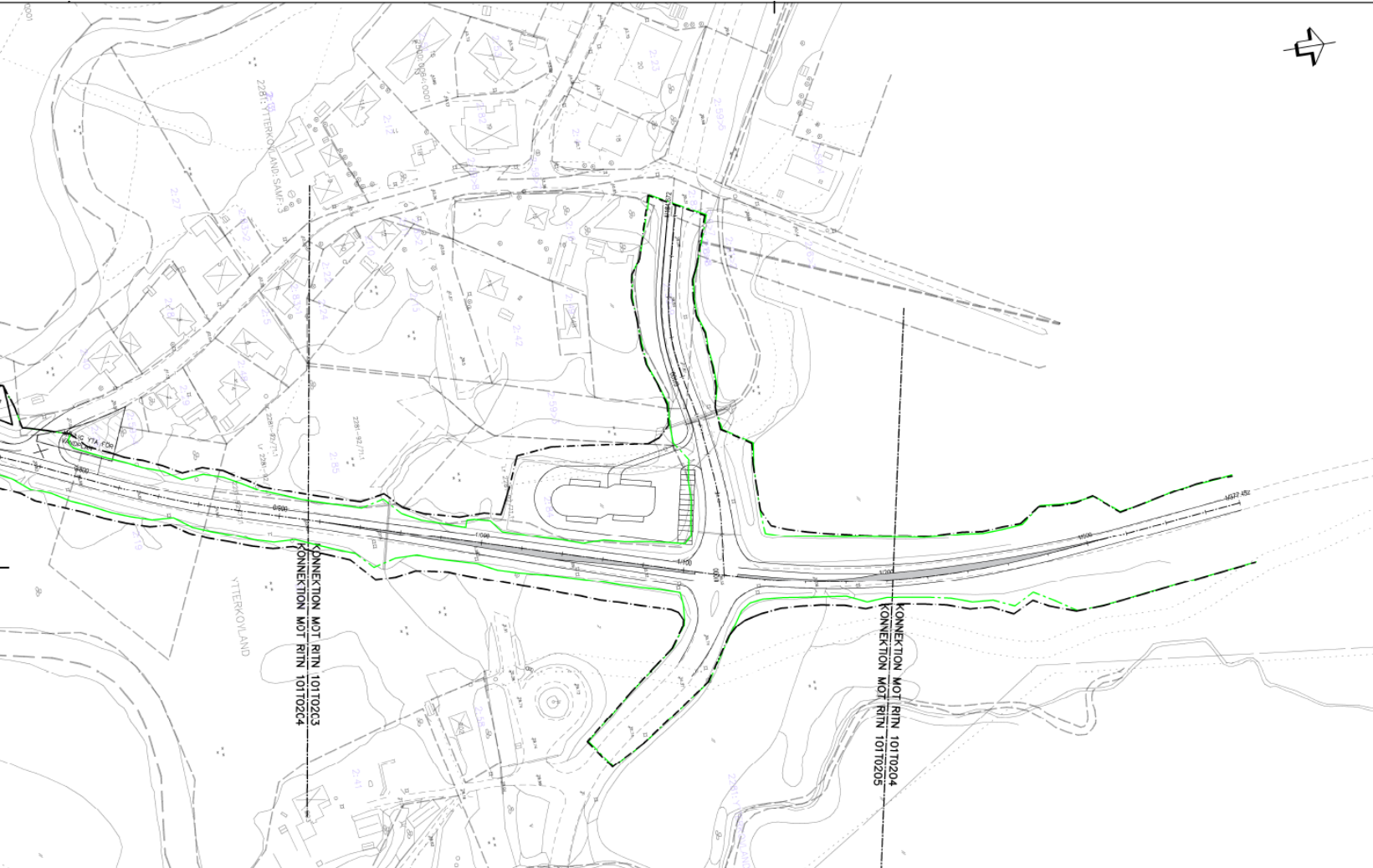
# Förslaget

- Förbättra väglinjen, till VR 80 km/h, anlägga ny bro över Sättnaån
- Justera profilen
- Anlägga korsningar med vänstersvängsfält
- Anlägga tre nya busshållplatser, den i norr med pendlarparkering.
- Anlägga ny och nyttja befintlig väg för gång och cykelväg (ca 2,5 m).
- Bredda vägrenen för att underlätta för oskyddade trafikanter norr om Viljansvägen till fyrvägskorsning i norr.
- Stängning av utfarten Viljansvägen mot väg 86 och justera korsningar.
- Föreslå ett nytt vägområde som rymmer dessa åtgärder och som medför att detaljplaner måste ändras
- Förstärka befintligt erosionsskydd vid vägbank mot ån, fylla igen delar av en befintlig korvsjö och anlägga bro (vattenverksamheter).
- Erbjuda bulleråtgärder om riktvärden riskerar att överskridas





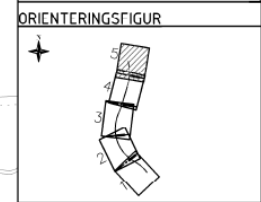
# Plankartor



**TECKENFÖRKLARING**

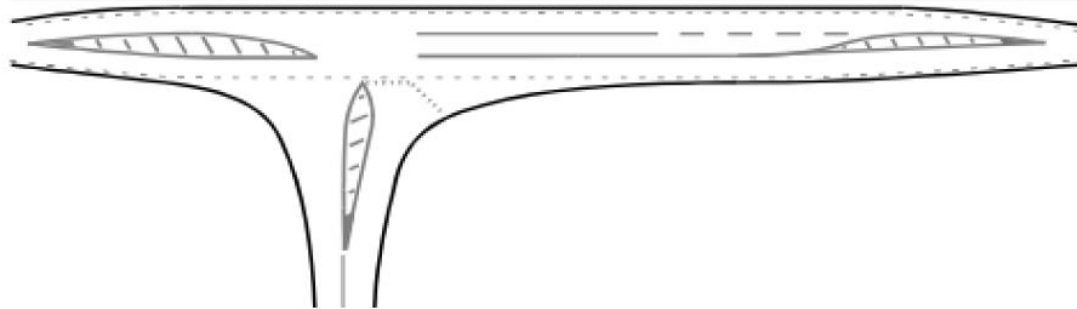
- FASTIGHETSGRÄNS
- TRAKTGRÄNS
- FASTIGHETSBETECKNING
- LÄNGDMÄTNING
- NY BELÄGNINGSKANT
- BEFINTLIG VÄGOMRÅDE
- PRELIMINÄRT NYTT VÄGOMRÅDE
- BEFINTLIG VÄG
- MÅLAD REFUG
- BUSSKÜR
- MÖJLIG YTA FÖR VANDPLAN
- STÄNGNING AV VILJANSVÄGEN
- INDEKLARING AV VÄGOMRÅDE
- GÖTTFKFNISKA FÖRSTÄRKNINGSSÄTGRÄDER

**KOORDINATSYSTEM**  
 SYSTEM I PLAN: SWEREF 99 17 15  
 SYSTEM I HÖJD: RH2000

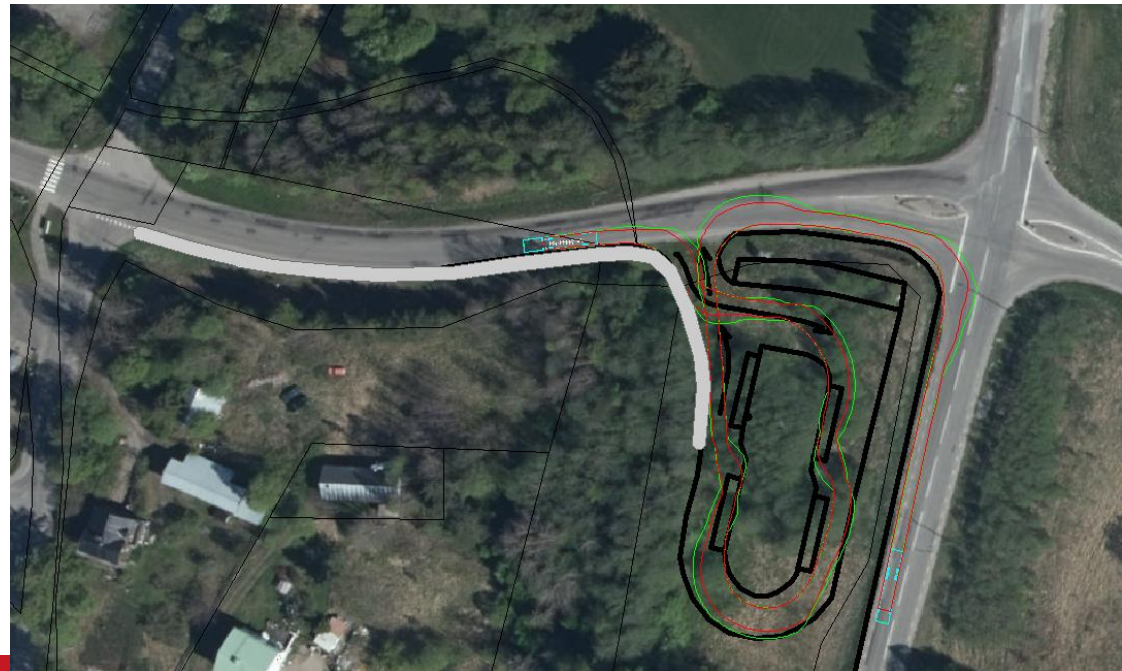
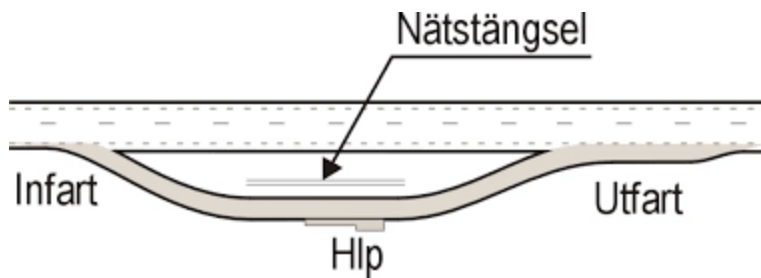


TYP AV PLAN		<b>VÄGPLAN</b>
GRÄNSOMRÅDE FÖR RITNING		<b>PRELIMINÄR</b>
RITNINGENS BEHÖRIGHET		<b>SAMRÅDSHANDLING</b>
DATE	2016-09-08	LEDARE/ANSVARIG
FÖRSLAG		<b>VÄG 86</b>

# Kanaliserad korsning med vänstersvängfält



Avskilda busshållplatser i söder, busslösning för flera bussar med pendlarparkering i norr



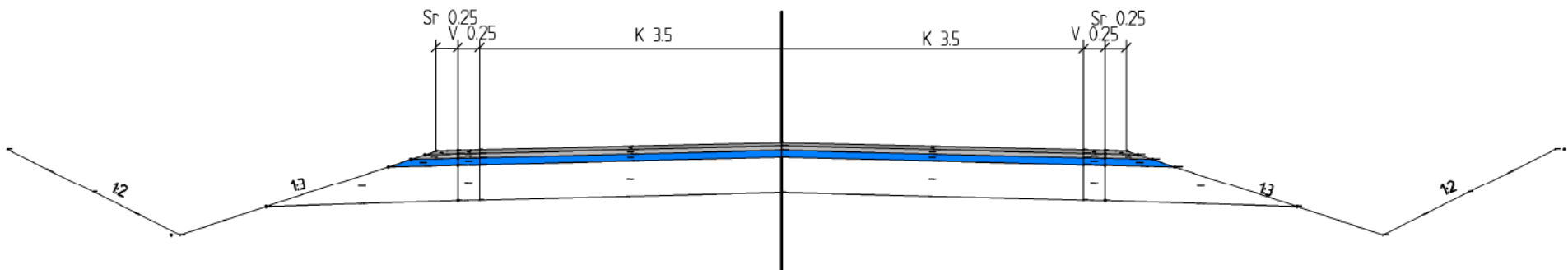
Befintlig bro är kort och smalnar av Sättnån. Bild mot söder. Vägförslaget innebär att bro och tillfartsbankar rivs.

Förslaget innebär ny bro strax öster om (nedströms) befintlig bro.

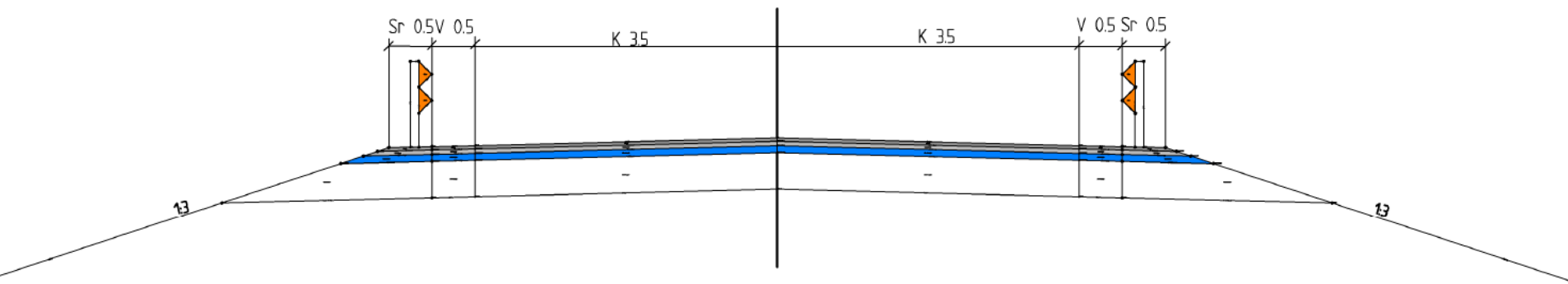




# Normalsektion Väg 8m



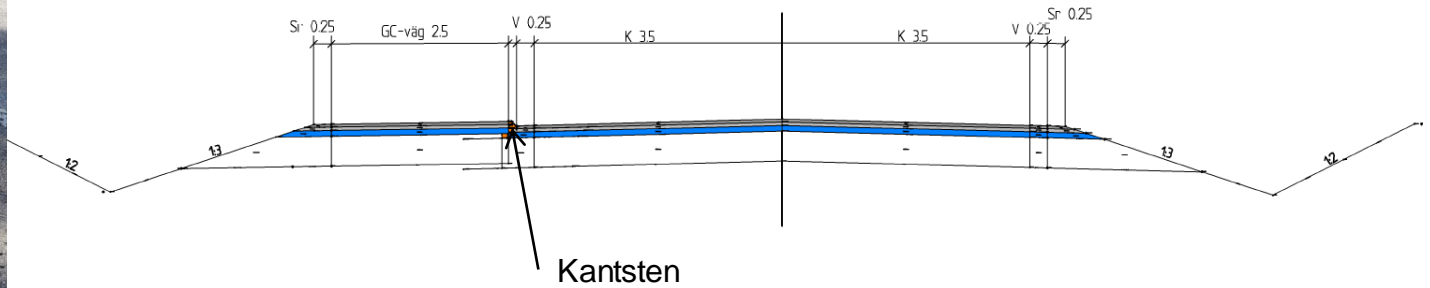
# Normalsektion Väg 9m på bank inklusive räcke



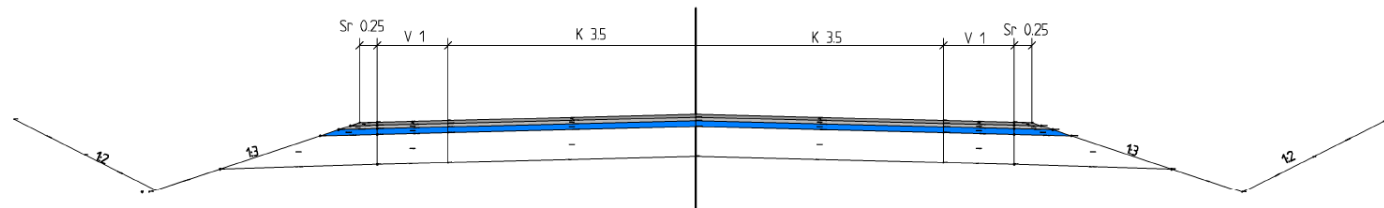


# Väg 320 och väg 86 med bred vägren

Normalsektion väg 320 +GC väg 2.5m

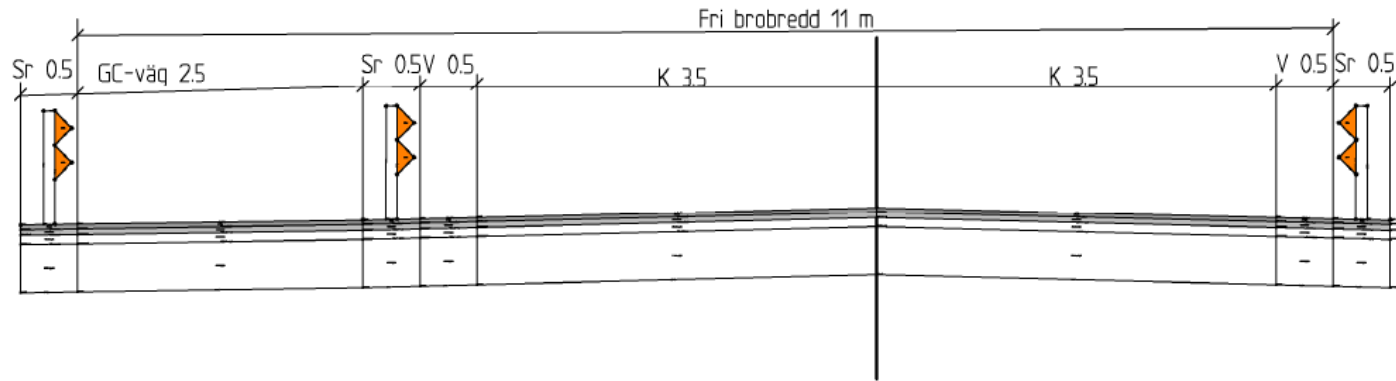


Normalsektion Väg 9.5m

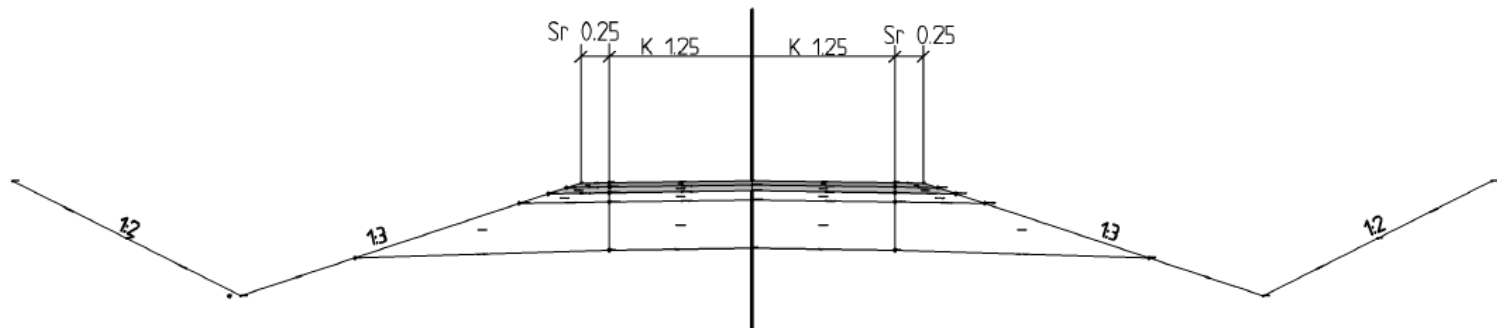




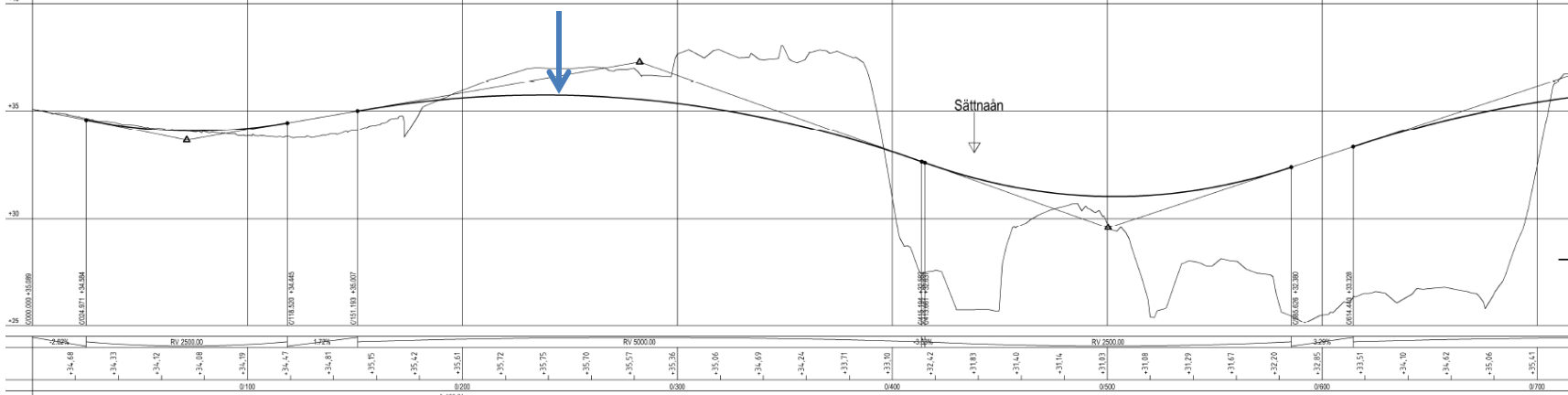
# Normalsektion bro 12 m



# Normalsektion GC väg 2.5 m

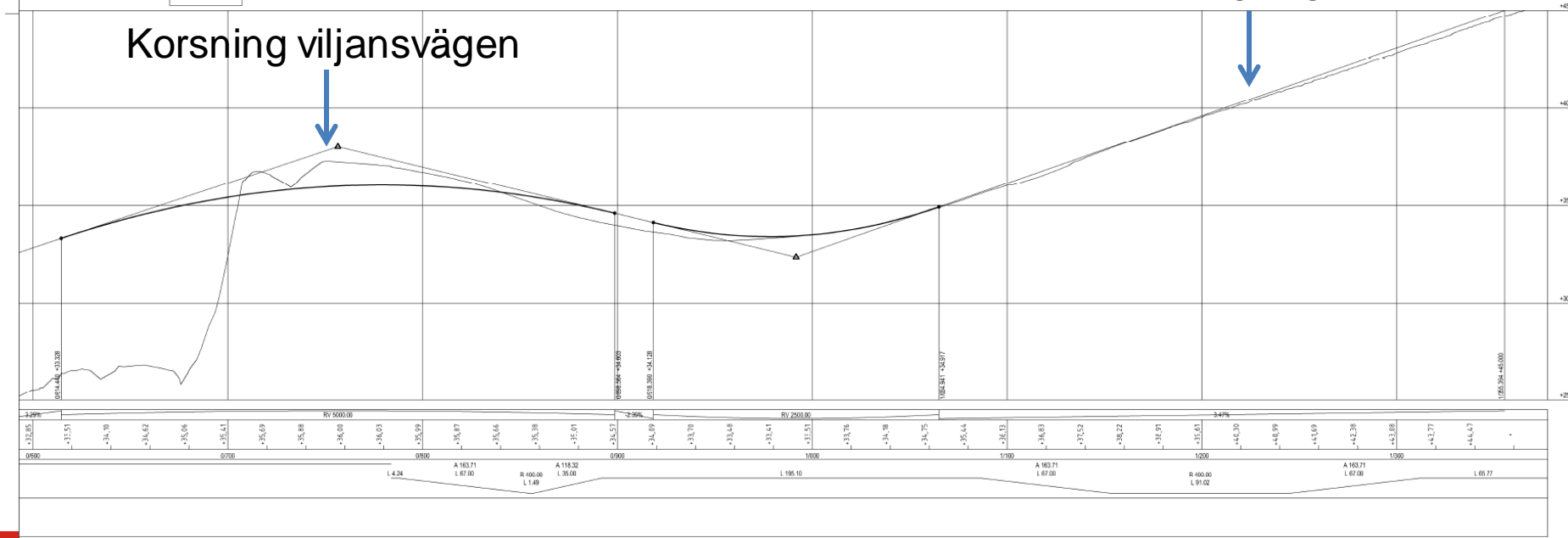


# Profil från söder mot norr Korsning väg 629

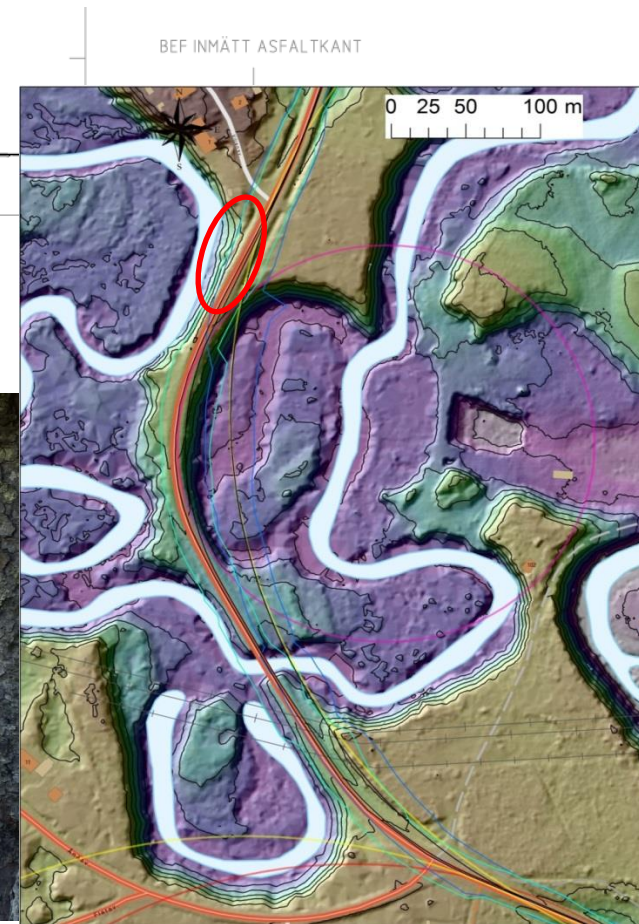
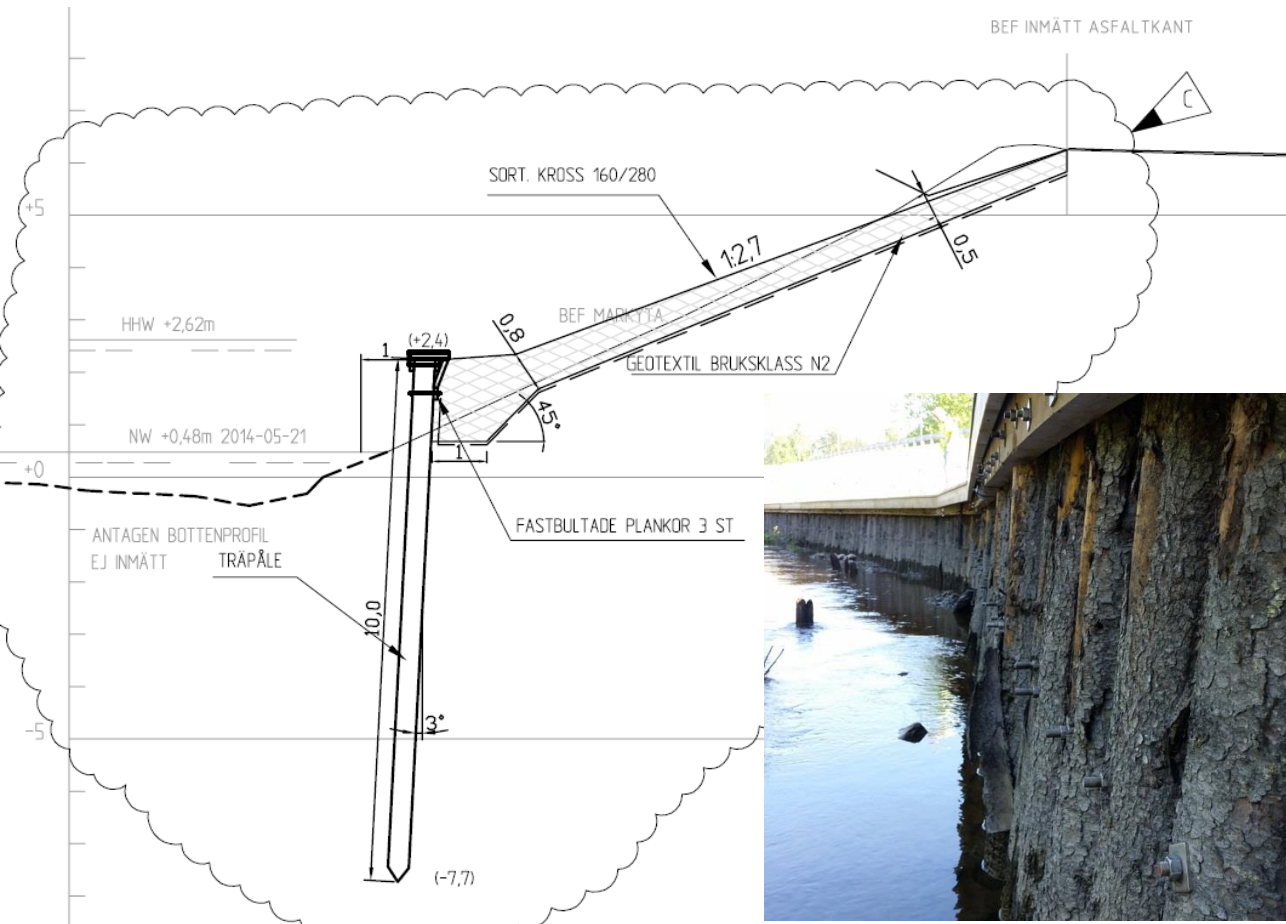


# Korsning väg 320/631

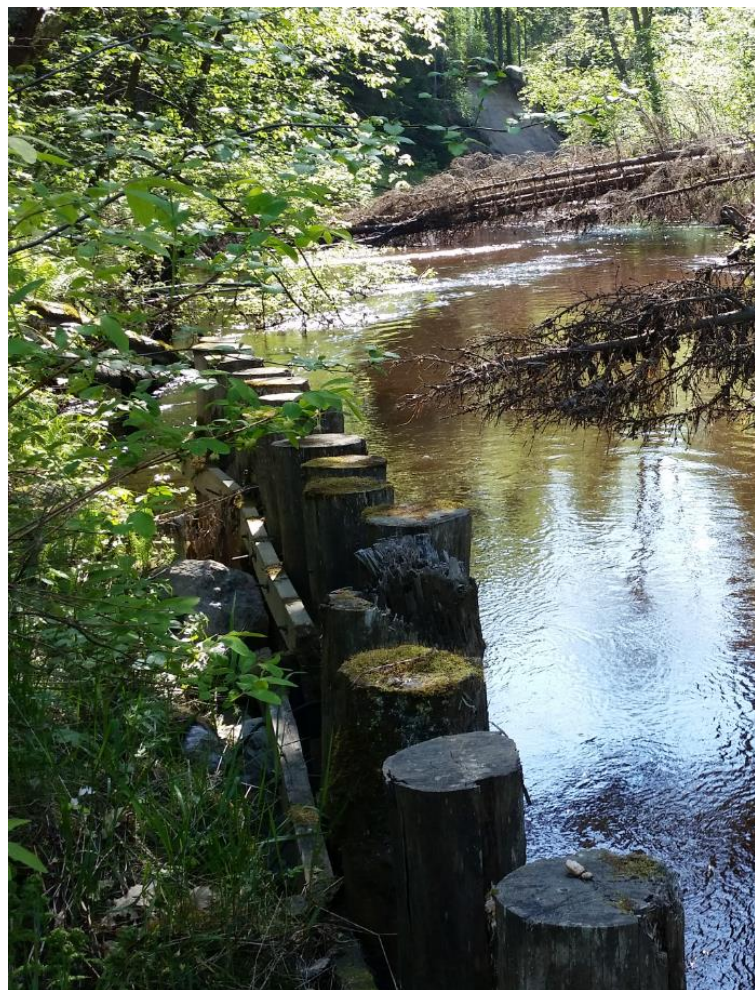
## Korsning viljansvägen



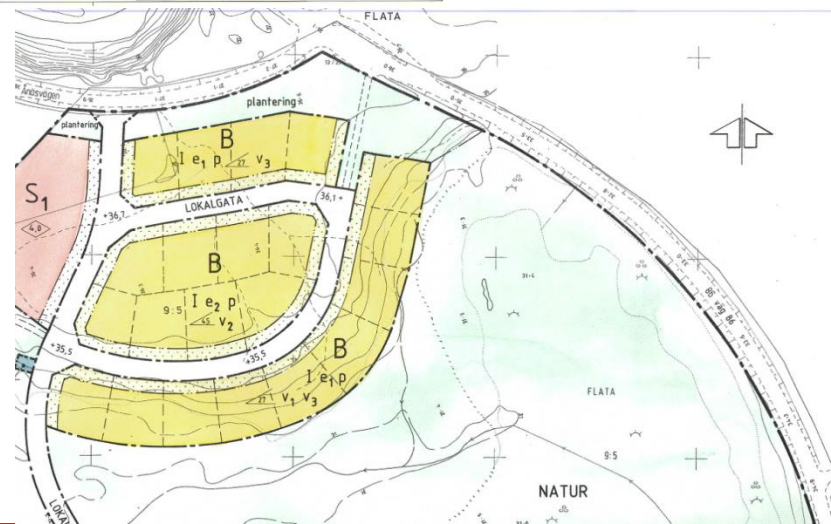
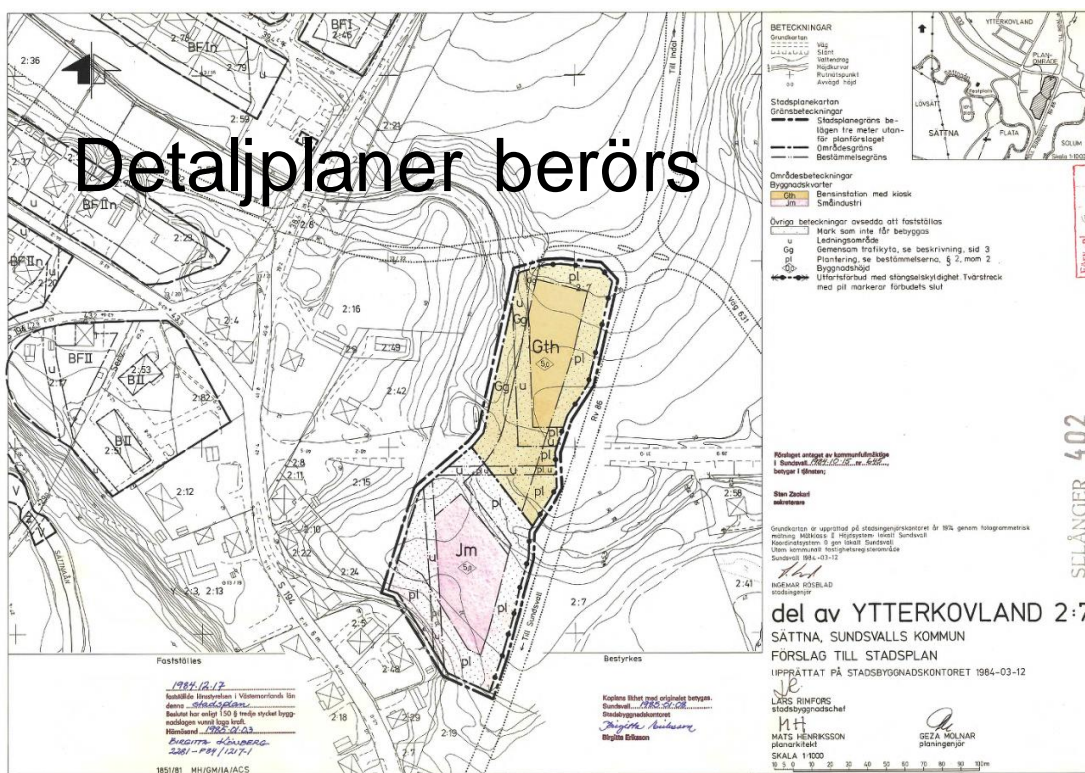
# Principförslag erosionsskydd, exempel från Bergsåker



En liknande konstruktion finns där idag som behöver förstärkas



# Detaljplaner berörs



**PLANBESTÄMMELSER**

Bestämmelse med \* gäller inom hela planområdet

Följande gäller inom området med redanslände beteckningar

Endast angiven användning och utformning är tillåten

**GRÄNSBETECKNINGAR**

- Planeringsgräns
- Användningsgräns
- Egenskapsgräns

**MARKANVÄNDNING**

Allmänna platser

LOKALGATA	Lokaltrafik
NATUR	Naturmark

Kvarterstyp

B	Bostäder
S <sub>1</sub>	Därmtorg
E <sub>1</sub>	Punkstation
E <sub>2</sub>	Transformatorstation

**UTFORMNING AV ALLMÄNNA PLATSER**

- +0,0 Färeskriven höjd över rödljans
- planering Planering med förväntad vegetation, befintlig vegetation sparas

**UTNYTTJANDEGRAD**

- e<sub>1</sub> Största byggnadsarea per fastighet 240 m<sup>2</sup>
- e<sub>2</sub> Största byggnadsarea per fastighet 180 m<sup>2</sup>

**BEGRENSNINGAR AV MARKENS BEBYGGANDE**

Marken får inte byggas

**MARKENS ANORDNANDE**

Stillegat skall finnas mot rivningen i väster

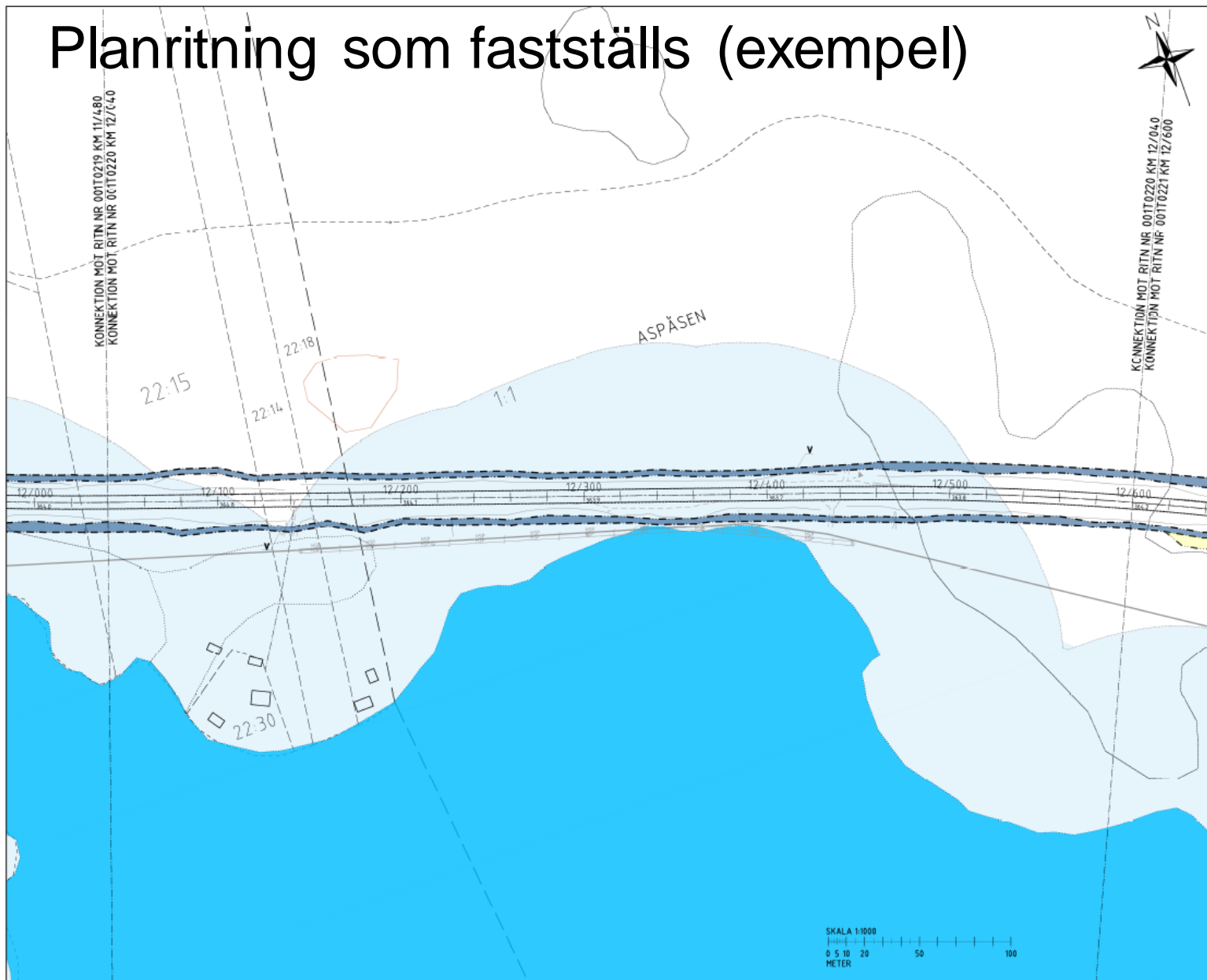
**PLACERING; UTFORMNING**

Placering

p Huvudbyggnad skall placeras minst 4,0 meter från trottoar och vilhus eller garage minst 1,5 meter

Största byggnadsdjup 1 meter

# Planritning som fastställs (exempel)



**TECKENFÖRKLARING**

---	KONNEKTIONSLINJE
---	GRÄNS FÖR VÄGOMRÅDE AVGRÄNSNING MELLAN OLIKA TYPER AV MARKANSPRÅK
V	NYTT VÄGOMRÅDE MED VÄGRÄTT
VI	NYTT VÄGOMRÅDE MED INGRÄNKAT VÄGRÄTT REKONSTRERING AV BÄCKAR OCH DIKEN
T	TILFÄLLIG NYTTJÄNDERÄTT
T	TILFÄLLIG NYTTJÄNDERÄTT, OMRÅDE FÖR TILFÄLLIG FÖRLEDDNING AV ALLMÄN TRAFIK SAMT BYGGNAD, GÄLLER UNDER BYGGTIDEN DOCK LÄNGST TILL OCH MED GODKÄND SLUTBESIKTNING

**SKYDDSGÄRDAR OCH  
FÖRSIKTIGHETSMÅTT**

MÄRKNING ELLER AVGRÄNSNING  
AV SKYDDSGÄRDAR/  
FÖRSIKTIGHETSMÅTT

Sk1 - TRUMMA SOM KONSTRUIERAS SÅ DEN INTE  
UTGÖR VÄNDRINGSHINDER

**VERKSAMHETER/ÅTGÄRDER SOM  
UNDANTAS FRÅN FÖRBUD ENLIGT  
MILJÖBALKEN**

→ OMRÅDEN SOM AVSKR  
VERKSAMHETER ELLER  
ÅTGÄRDER INOM GENERLLT  
BILDOPSKYDDSMÅRÅDE  
(7-11, 2 st. MB) GÄLLER  
INTE BYGGANDE AV  
ALLMÄN VÄG.

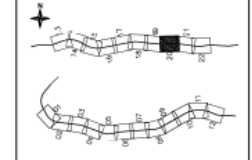
→ FÖRBUDEN MOT ÅTGÄRDER  
FROM STRÅNDSKYDDSMÅRÅDE  
(7-15 MB) GÄLLER INTE  
BYGGANDE AV ALLMÄN VÄG

→ SKYDDIGHETEN ATT GÖRA ANVÄRAN FÖR  
SAMRÅD ENLIGT 12:8 MB GÄLLER INTE FÖR DE  
VERKSAMHETER OCH ÅTGÄRDER SOM BEHOVS  
FÖR ATT BYGGA VÄGEN OCH SOM FASTSTÄLLS  
OCH ANGÅR I VÄGOMRÅDE FÖR ALLMÄN VÄG  
ELLER OMRÅDE FÖR TILFÄLLIG NYTTJÄNDERÄTT.

**ÖVRIGA BETECKNINGAR PÅ  
PLANKARTAN**

NY VÄG  
REF - REF - REF - REF - VÄGSKANTER MED  
0,75M LÄNGD OCH HÖJDSÄTTNING

**KOORDINATSYSTEM**  
SYSTEM I PLAN: SWEREF 99 14 15  
SYSTEM I HÖJD: SÄS90



**VÄGPLAN**

**FÖR FASTSTÄLLESPRÖVNING**

**FASTSTÄLLESEHANDLING**

2016-07-04

**RIKSVÄG 84**

**DELEN ÄLVROS-HUNNILLSJÖN**

1

145211

**TRAFIKVERKET**

**PHANI ERANKI**

**JAN VALLIN**

**PLANKARTA**

**VÄG OCH TRAFIK**

**PLANKARTA**

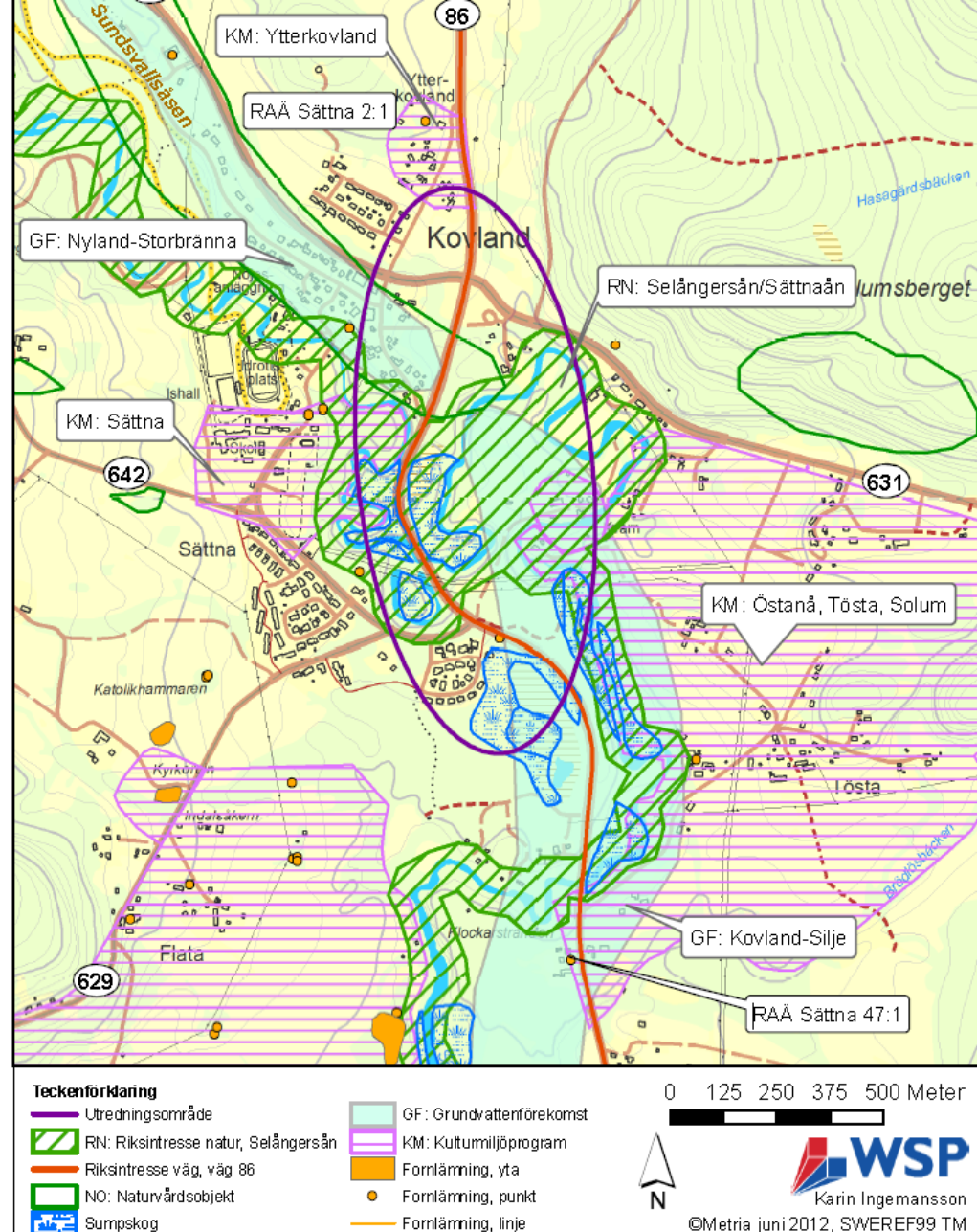
**SEKTION**

**12/046-12/600**

SKALA 1:1000

101T0220

# Riksintressen och miljöintressen



# Naturmiljö, flera inventeringar är gjorda



*Blackticka och rosenticka även ullticka är hittad*

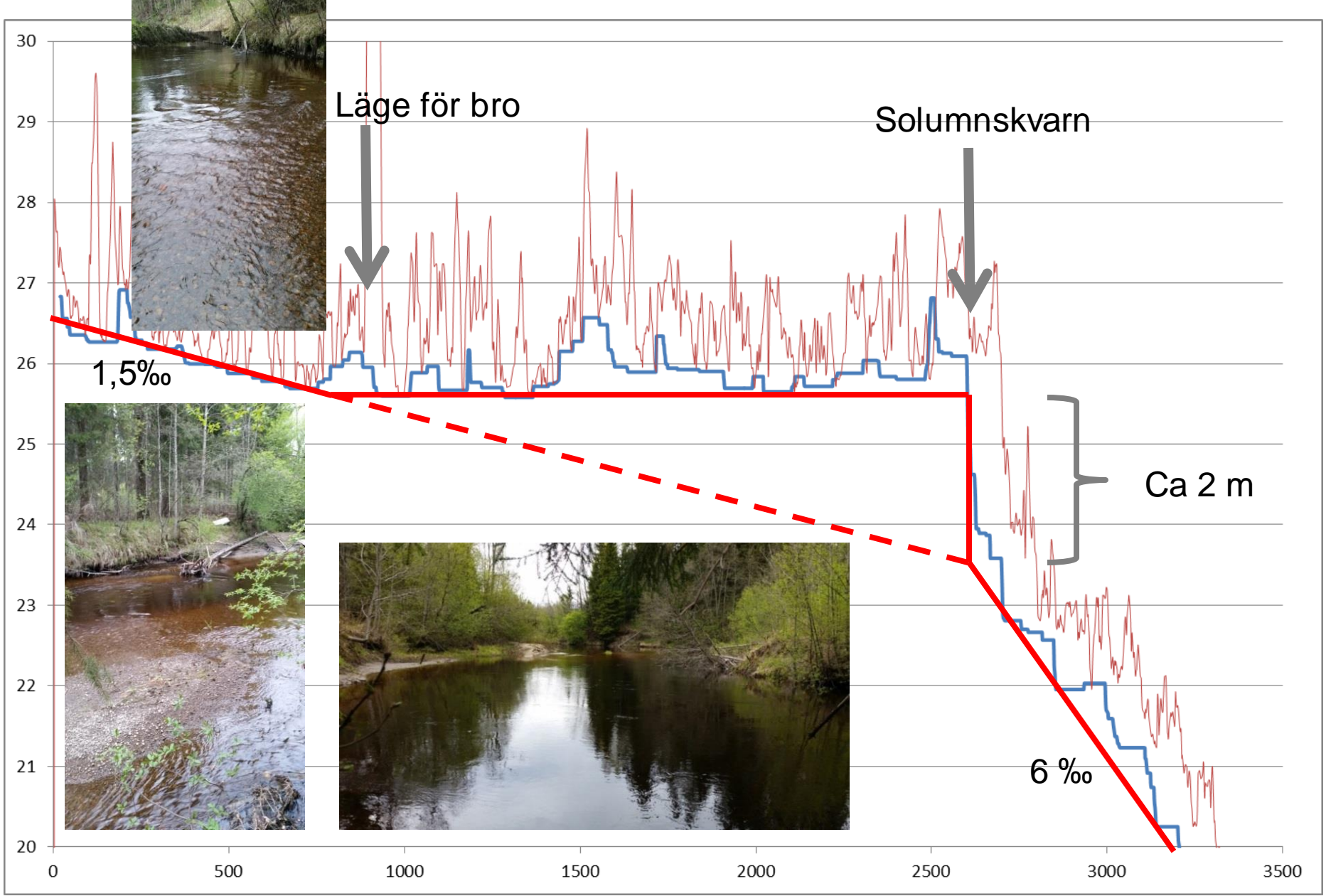




© Trafikverket  
www.trafikverket.se  
2016-09-12







# Kulturmiljö



# Trafikbuller

Riktvärden för trafikbuller bör inte överskridas vid nybyggnad eller väsentlig ombyggnad av trafikinfrastruktur:

30 dB(A) ekvivalentnivå inomhus

45 dB(A) maximalnivå inomhus nattetid

55 dB(A) ekvivalentnivå utomhus (vid fasad)

70 dB(A) maximalnivå vid en uteplats i anslutning till en bostad.

Man bör dock ta hänsyn till vad som är tekniskt möjligt och ekonomiskt rimligt när man tillämpar riktvärdena vid åtgärder på vägar och järnvägar.

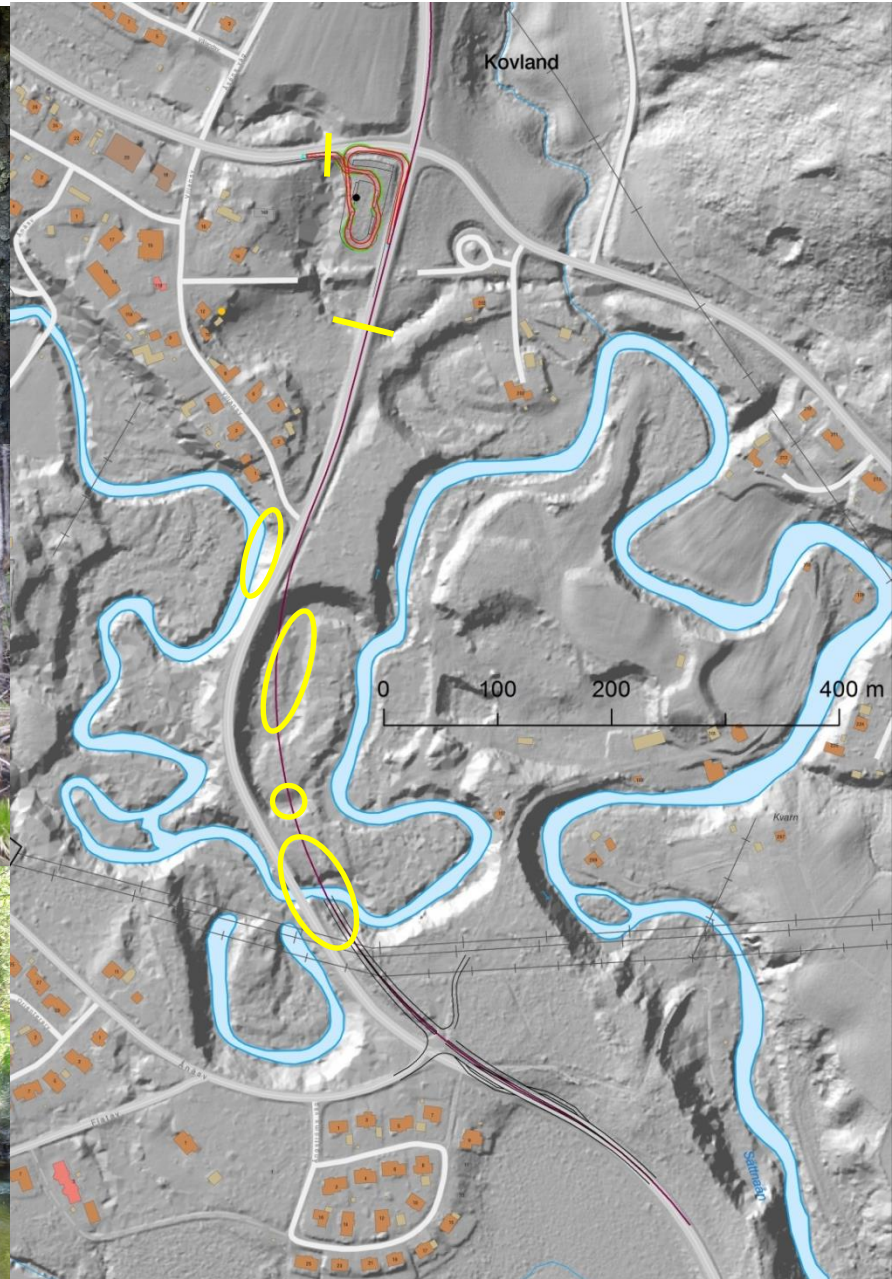
Prognosår i projektet är satt till 2040 och en viss ökning av trafiken förutspås. Utredning buller pågår och några fastigheter riskerar att överskrida riktvärden. Dessa kommer att erbjudas bullerskyddsåtgärder.

# Vattenverksamhet

- Allt grävande och byggande i vattenområde definieras som vattenverksamhet enligt 11 kap 9 § miljöbalken
- Utgångspunkten i miljöbalken är att vattenverksamheter är tillståndspliktig. Ansökan om tillstånd till vattenverksamhet prövas av mark- och miljödomstolen. Anmälan för vattenverksamhet görs till Länsstyrelsen

# Vattenverksamhet

- Justering av trummor
- Erosionsskyddsåtgärd
- Fyllnad av korvsjö
- Anlägga bro
- Rivning av bro



# Dagordning

1. Presentation
2. Närvarolista
3. Kort om projektets bakgrund
4. Redogörelse för planeringsprocessen
5. Tidplan
6. Presentation av vägförslaget
7. Information om ersättningsfrågor och marklösenförhandlingar
8. Paus/fika
9. Allmänna synpunkter
10. Enskild genomgång för de som önskar



# Margareta Utterström

## Markförhandlare

Markåtkomst och ersättningsfrågor

Trafikverket

Markförhandling Härnösand

E-post: [margareta.utterstrom@trafikverket.se](mailto:margareta.utterstrom@trafikverket.se)

Telefon: 010-124 40 24 (direkt)

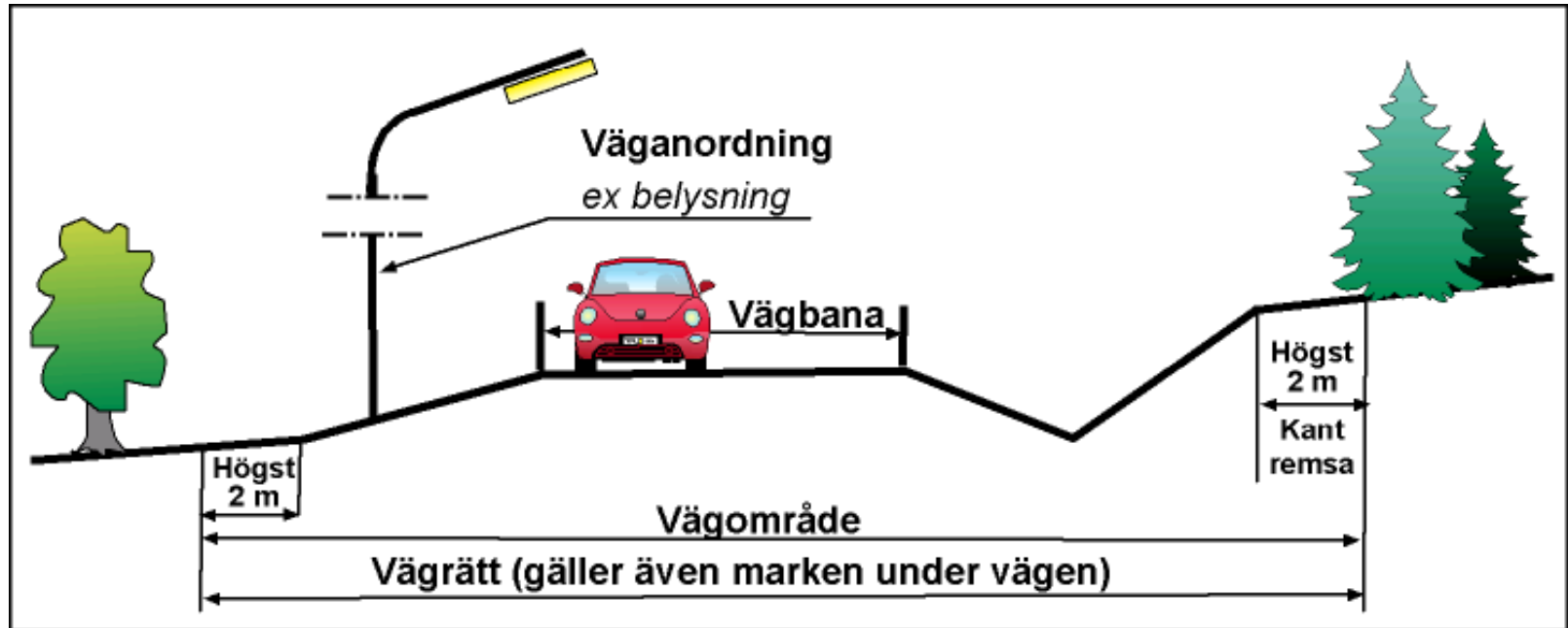
Telefon växel 0771 - 921 921

# Vägrätt

- Vägrätt uppkommer när väghållaren tar i anspråk mark för väg, det vill säga när vägens sträckning över fastigheten blivit utmärkt och vägarbetet påbörjats. ([31 § Väglagen](#)). Trafikverket meddelar genom brev vilket datum marken kommer att tas i anspråk för vägutbyggnad.
- Vägrätten är en rätt för väghållaren att nyttja den mark som behövs för vägen. Rätt till grus, berg och andra jordmassor inom vägområdet. ([30§ Väglagen](#))
- Ingen förändring av fastighetsgränser.
- Vägrätten upphör när vägen dras in. ([32 § Väglagen](#))



# Vägområde



## Vem kan få ersättning?

Fastighetsägare

Servitutshavare

Nyttjanderättshavare, t.ex. jordbruksarrendatorer

## Vad ersätts?

- Markintrånget – Minskning av fastighetens marknadsvärde
- Auktoriserad värderare anlitas för värdeutlåtande
- 25 %-påslag på markintrång
- Annan skada
- Uppräkning med index och ränta

([55 §](#) + [55 a §](#) + [55 b §](#) Väglagen)

# Förberedelser/Projektering

**Trafikverket och dess konsulter har rätt att få tillträde till fastighet för:**

mätning och utstakning

grundundersökningar (t.ex. arkeologi, geoteknik)

förberedande åtgärder

**Vid dessa arbeten ska:**

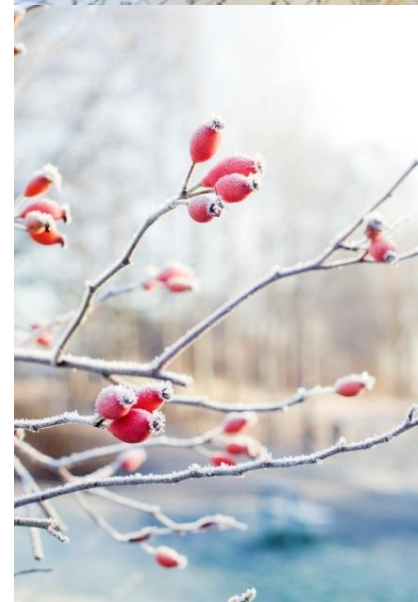
skador om möjligt undvikas

träd i trädgård ej fällas eller skadas

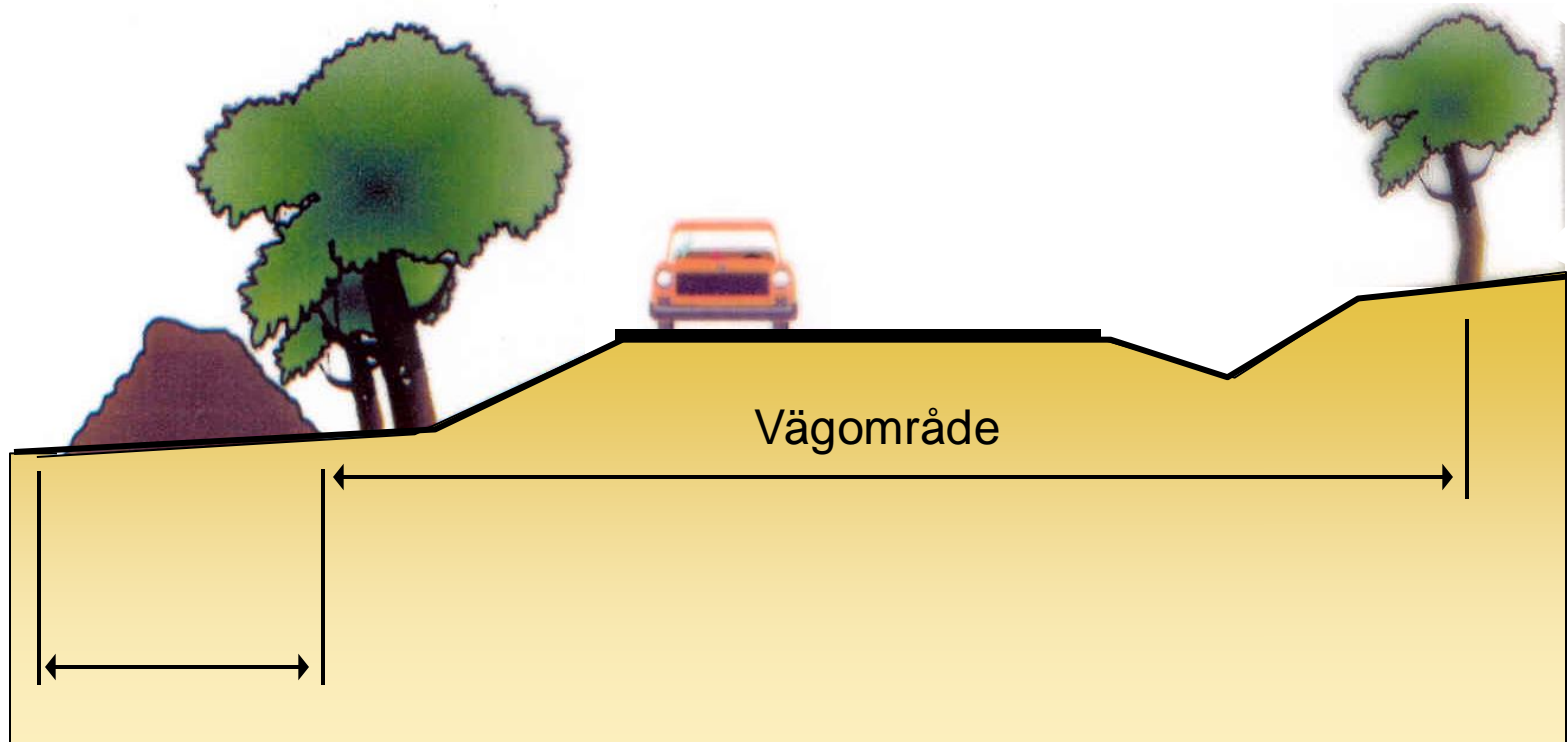
utan ägarens medgivande

**Skador skall ersättas**

[\(34 § Väglagen\)](#)



# Mark under byggtiden



Yta som används under byggnadstiden, t.ex. för massupplag

# Besiktningar/Gränsmarkeringar

- Hus och vattentäcker besiktigas före byggstart om risk finns för skador.
- Befintliga gränsmarkeringar som riskerar att skadas mäts in före byggstart. Efter att bygget har färdigställts återutsätts skadade/förlorade markeringar av Lantmäteriet.



# Reglering av intrång

- Trafikverket meddelar genom brev vilket datum marken kommer att tas i anspråk för vägutbyggnad.
- Intrånget regleras i allmänhet när vägen är färdigbyggd.
- Ersättningsbeloppet räknas upp med index och ränta från den dag marken togs i anspråk.





# Dagordning

1. Presentation
2. Närvarolista
3. Kort om projektets bakgrund
4. Redogörelse för planeringsprocessen
5. Tidplan
6. Presentation av vägförslaget
7. Information om ersättningsfrågor och marklösenförhandlingar
8. Paus/fika
9. Allmänna synpunkter
10. Enskild genomgång för de som önskar