

TYP AV PLAN	VÄGPLAN
GRANSKNINGSSTATUS / SYFTE	
HANDLINGSTYP	GRANSKNINGSHANDLING
DATUM	2022-03-18
LEVERANS / ÄNDRINGSPM	

TECKENFÖRKLARING:

MARKANSPRÅK

	Gräns för vägområde
	Avgränsning mellan olika typer av markanspråk
	Indragning av väg från allmänt underhåll
	Nytt vägområde med vägrätt
	Nytt vägområde inom detaljplan där kommunen är huvudman för allmän plats.
	Inskränkt vägrätt för avvattnings av GC-port, m.h.a. öppet dike
	Inskränkt vägrätt för säkerställande av ekoduktens funktion
	Inskränkt vägrätt för omgrävnings av dike
	Inskränkt vägrätt för landskapsanpassning av bullerskyddsvall.
	Inskränkt vägrätt för säkerställande av passage för boskapsdjur
	Tillfällig nyttjanderätt omdredningsväg. Gäller från byggstart till 6 månader efter slutbesiktning.
	Tillfällig nyttjanderätt för arbetsområde/upplag/etablering/omledning. Gäller från byggstart till 6 månader efter slutbesiktning.

MARKANSPRÅK FORTS.

	Tillfällig nyttjanderätt för grumlingskydd. Gäller från byggstart till 6 månader efter slutbesiktning.
	Tillfällig nyttjanderätt för schaktarbete vid byggande av stödmur i gravfält. Gäller från byggstart till 6 månader efter slutbesiktning.
	Tillfällig nyttjanderätt för arbetsområde/upplag/etablering/omledning inom detaljplanlagt område. Gäller från byggstart till 6 månader efter slutbesiktning.
	Ny väg, vägar, kanaler, längdmätning, mitträcke och höjdsättning (befintlig eller projekterad)
	Faunastängsel
	Sidoräcke
	Fastighetsgräns
	Trakt-/kvartergräns
	Traktnamn
	Fastighetsbeteckning
	Byggnader (bostad, övrig byggnad)
	Strandskydd
	Biotoskyddat objekt - Stenmur
	Biotoskyddat objekt - Övrigt
	Bullerskyddsplan - Obrännbar och ogenomsläpplig

SKYDDSAÅTGÄRDER OCH FÖRSIKTIGHETSMÅTT

	Område med skyddsåtgärder och försiktighetsmått
Sk1	Faunastängsel, gätter längs hela sträckan enligt redovisning på plankartan.
Sk2	Färist
Sk3	Viltuhopp/viltsluss
Sk4	Bullerskyddsvall, Krönhöjd över väkant enligt redovisning på plankarta
Sk5	Ekodukt över väg 49
Sk6	Mindre faunapassage under väg 49
Sk7	Trumma utformas så att den inte utgör vandringshinder eller förändrar nivåer och flöde i vattendraget
Sk8	Erbjudande om bullerskyddsåtgärder utanför vägområde i form av fasad/fönsteråtgärd.
Sk9	Stödmur för att undvika intrång i fornlämning
Sk10	Sedimentationsyta
Sk11	Ny koport
Sk12	Utlopp i dammen utformas så att ingen påverkan på hydrologin uppströms uppkommer
Sk13	Semitäta diken gäller längs hela sträckan
Sk14	Befintlig koport ersätts av fortrumma
Sk15	Avbäningsmassor sparas och sprids ut på dikesrean och vägsänter för att gynna artrik flora, gäller längs hela sträckan
Sk16	Erbjudande om bullerskyddsåtgärder utanför vägområde i form av lokalt skydd vid uteplats
Sk17	Bullerskyddsåtgärd inom vägområdet i form av bullerskyddsplan, obrännbar och ogenomsläpplig. Höjd 2.0 meter

VERKSAMHETER/ÅTGÄRDER SOM UNDANTAS FRÅN FÖRBUDD ENLIGT MILJÖBALKEN

Skyldighet att göra anmälan för samråd enligt 12:6mb gäller inte för de verksamheter och åtgärder som behövs för att bygga vägen och som fastställs och ingår i vägområde för allmän väg eller område för tillfällig nyttjanderätt. Förbudet som avser verksamhet eller åtgärd inom generellt biotoskyddsområde (7:11 mb) gäller inte byggande av allmän väg. Förbudet mot åtgärder inom strandskyddsområde (7:15 mb) gäller inte byggande av allmän väg.

BELYSNING

Vägplanförslaget föreslår att följande platser ska belysas:

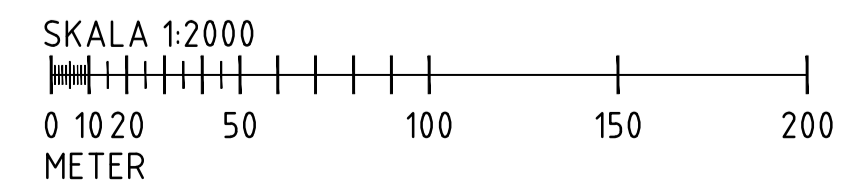
- Enligt planbeskrivning kap. 4.2.9.:
- GC-port vid 7/202.
- GC-väg från den norra rampen in till Varnhem.
- Skärv, 7/180 (denna flyttas från 7/100).
- Rospiiggstorp, 8/310 (ny korsning).
- Pendlarparkeringen.
- Busshållplatserna (inkl. gång- och cykelvägarna i trafikplatsen).
- Rampernas korsningspunkter med den sekundära vägen och bussfilerna.

Befintlig belysning vid anslutningen av väg 2748 utgår och den vid väg 2747 samt vid Varnhemskorsen ersätts eller återanvänds och kompletteras.

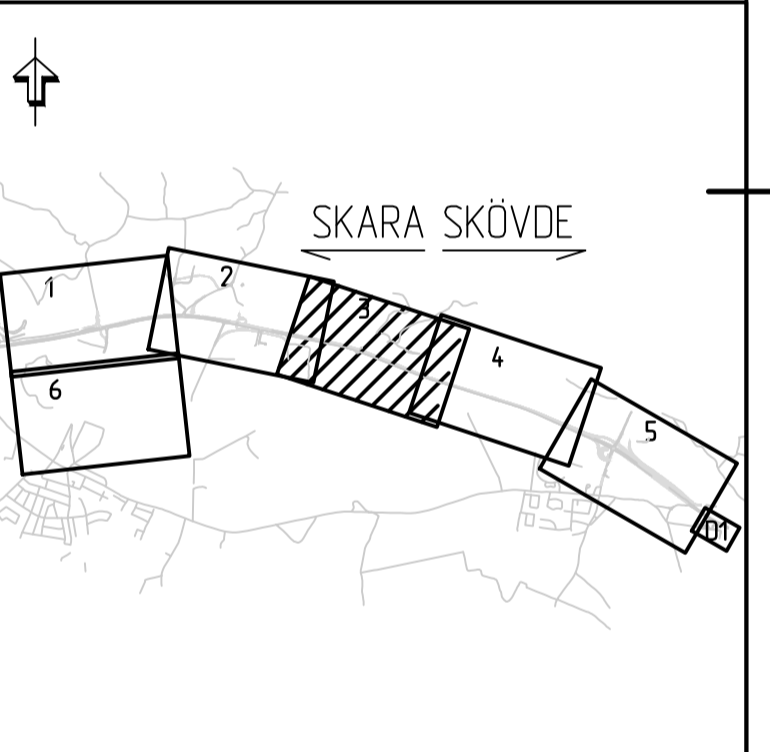
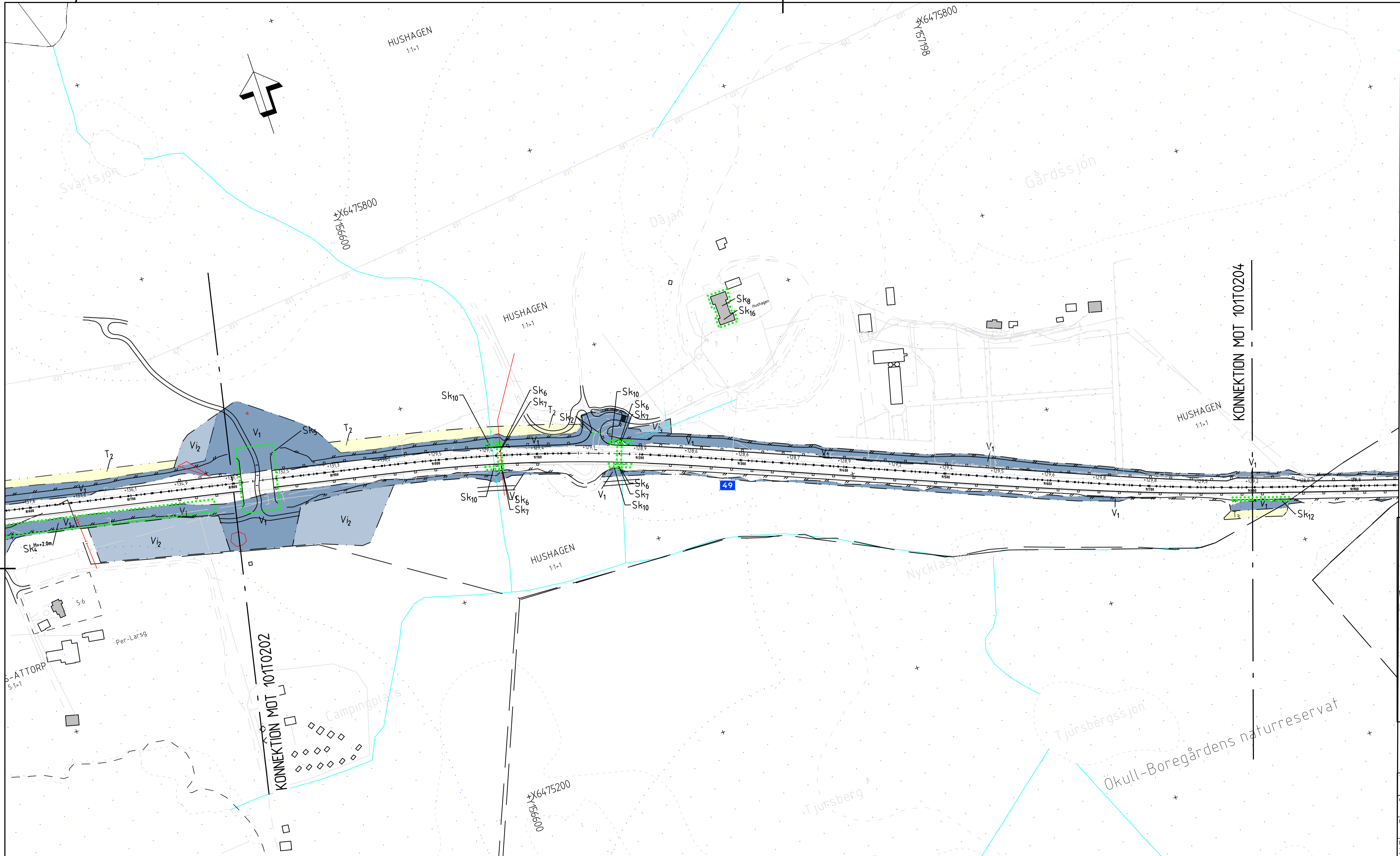
ANVISNINGAR

KOORDINATSYSTEM
System i plan: SWEREF 99 13 30
System i höjd: RH2000

KARTEKLARATION
Kartunderlag tillhandhållet av Trafikverket.
Läge för koportar enligt inmätning av ÄF.
Befintliga ledningar efter uttag från Ledningskollen. Samtliga lägen ska anses osäkra.



OBJEKT	VÄG 49 SKARA - SKÖVDE DELEN AXVALL - VARNHEM		
DELOMRÅDE / BANDEL	AXVALL - VARNHEM		
ANLÄGGNINGSDIAGRAM	VÄG 49		
OBJEKTNUMMER / KM	150304	KONSTRUKTIONSNUMMER	
BESTÄLLARE	TRAFIKVERKET	LEVERANTÖR	ÄF INFRASTRUCTURE
SKAPAD AV	T. ANGSTRÖM	UPPRAGSNUMMER	717428
GODKÄND AV	C. MATTSSON	ÄNDRINGSNUMMER	
RITNINGSTYP	PLAN	AVDELNING	
TEKNIKOMRÅDE / INNEHÅLL	T VÄGUTFORMNING OCH TRAFIK		
BEKRIVNING	PLANKARTA KM 7/600 - 8/800		
SKALA	1:2000	FORMAT	A1
RITNINGSNUMMER	1 01 T 02 02	FÖRVALTNINGSNUMMER	
BLAD		NÄSTA BLAD	BET



TYP AV PLAN	VÄGPLAN
GRANSKNINGSSTATUS / SYFTE	
HANDLINGSTYP	GRANSKNINGSHANDLING
DATUM	2022-03-18
LEVERANS / ÄNDRINGS-PM	

OBJEKT	
VÄG 49 SKARA - SKÖVDE	
DELEN AXVALL - VARNHEM	
DELOMRÅDE / BANDEL	AXVALL - VARNHEM
ANLÄGGNINGSDL	VÄG 49
OBJEKTNUMMER / KM	150304
KONSTRUKTIONSNUMMER	
BESTÄLLARE	TRAFIKVERKET ÅF INFRASTRUCTURE
SKAPAD AV	T. ENGSTRÖM
LUPPROGNUMMER	717428
GODKÄND AV	C. MATTSSON
AVDELNING	
RITNINGSTYP	PLAN
TEKNIKOMRÅDE / INNEHÅLL	T VÄGUTFORMNING OCH TRAFIK
BEKRIVNING	PLANKARTA KM 8/800 - 9/800
SKALA	1:2000
FORMAT	A1
FÖRVALTNINGSNUMMER	
RITNINGSNUMMER	1 01 T 02 03
BLAD	NÄSTA BLAD
BET	

TECKENFÖRKLARING:

- MARKANSPRÅK**
- X X X Gräns för vägområde
 - Avgränsning mellan olika typer av markanspråk
 - Indragning av väg från allmänt underhåll
 - V₁ Nytt vägområde med vägrätt
 - V₂ Nytt vägområde inom detaljplan där kommunen är huvudman för allmän plats.
 - V₁₁ Inskränkning vägrätt för avvattnings av GC-port, m.h.a. öppet dike
 - V₁₂ Inskränkning vägrätt för säkerställande av ekoduktens funktion
 - V₁₃ Inskränkning vägrätt för omgrävnings av dike
 - V₁₄ Inskränkning vägrätt för landskapsanpassning av buleskyddsvall.
 - V₁₅ Inskränkning vägrätt för säkerställande av passage för boskapsdjur
 - T₁ Tillfällig nyttjanderätt områdesväg. Gäller från byggstart till 6 månader efter slutbesiktning.
 - T₂ Tillfällig nyttjanderätt för arbetsområde/upplag/etablering/omledning. Gäller från byggstart till 6 månader efter slutbesiktning.

MARKANSPRÅK FORTS.

- T₃ Tillfällig nyttjanderätt för grumlingskydd. Gäller från byggstart till 6 månader efter slutbesiktning.
- T₄ Tillfällig nyttjanderätt för schaktarbete vid byggande av stödmur i gravfält. Gäller från byggstart till 6 månader efter slutbesiktning.
- T₅ Tillfällig nyttjanderätt för arbetsområde/upplag/etablering/omledning inom detaljplanlagt område. Gäller från byggstart till 6 månader efter slutbesiktning.
- ÖVRIGA BETECKNINGAR PÅ PLANKARTA
- Ny väg, vägar, med längdmätning, mitträcke och höjdsättning (befintlig eller projekterad)
- Faunastängsel
- Sidoräcke
- Fastighetsgräns
- Trakt-/kvarteregräns
- Traktnamn
- Fastighetsbeteckning
- Byggnader (bostad, övrig byggnad)
- KLOSTRET 8:6-1
- Strandskydd
- Biotopskyddat objekt - Stenmur
- Biotopskyddat objekt - Övrigt
- Bultskyddsplan - Obrännbar och ogenomsläpplig

SKYDDSÅTGÄRDER OCH FÖRSIKTIGHETSÅTT

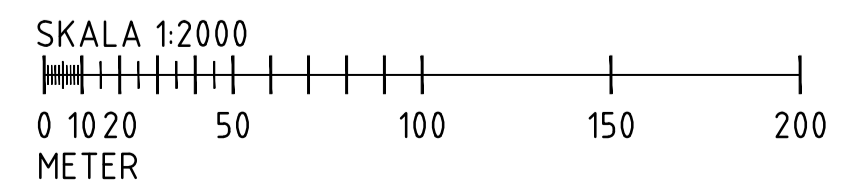
- Sk1 Område med skyddsåtgärder och försiktighetsått
- Sk2 Faunastängsel, gättel längs hela sträckan enligt redovisning på plankartan.
- Sk3 Färist
- Sk4 Viltutlopp/viltsluss
- Sk5 Bultskyddsvall; Krönhöjd över väkant enligt redovisning på plankarta
- Sk6 Ekodukt över väg 49
- Sk7 Mindre faunapassage under väg 49
- Sk8 Trumma utformas så att den inte utgör vandringshinder eller förändrar nivåer och flöde i vattendraget
- Sk9 Erbjudande om bultskyddsåtgärder utanför vägområde i form av fasad/fönsteråtgärd.
- Sk10 Stödmur för att undvika intrång i fornrutorna
- Sk11 Sedimentationsyta
- Sk12 Ny koport
- Sk13 Utlopp i dammen utformas så att ingen påverkan på hydrologin uppträder
- Sk14 Semitåta diken gäller längs hela sträckan
- Sk15 Befintlig koport ersätts av fornrutorna
- Sk16 Avbagningsmassor sparar och sprids ut på dikesrenar och vägsänkor för att gynna artrik flora, gäller längs hela sträckan
- Sk17 Erbjudande om bultskyddsåtgärder utanför vägområde i form av lokal skydd vid uteplats
- Sk18 Bultskyddsåtgärd inom vägområdet i form av bultskyddsplan, obrännbar och ogenomsläpplig. Höjd 2.0 meter

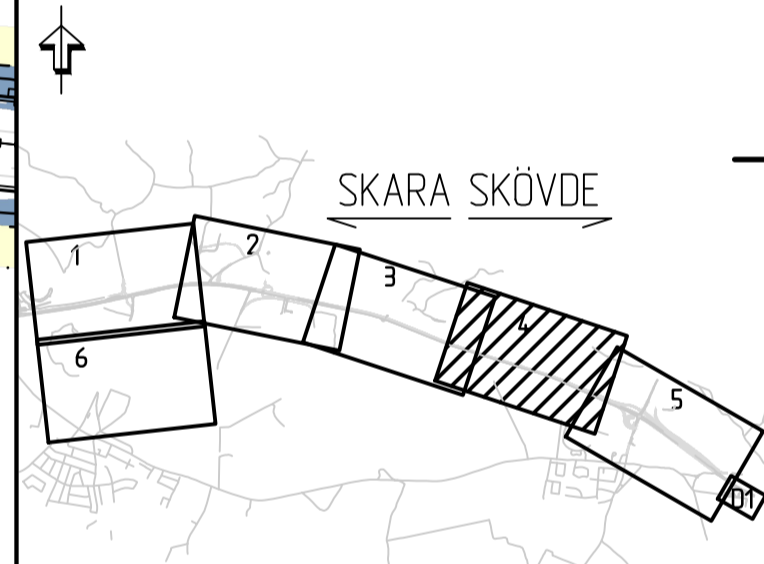
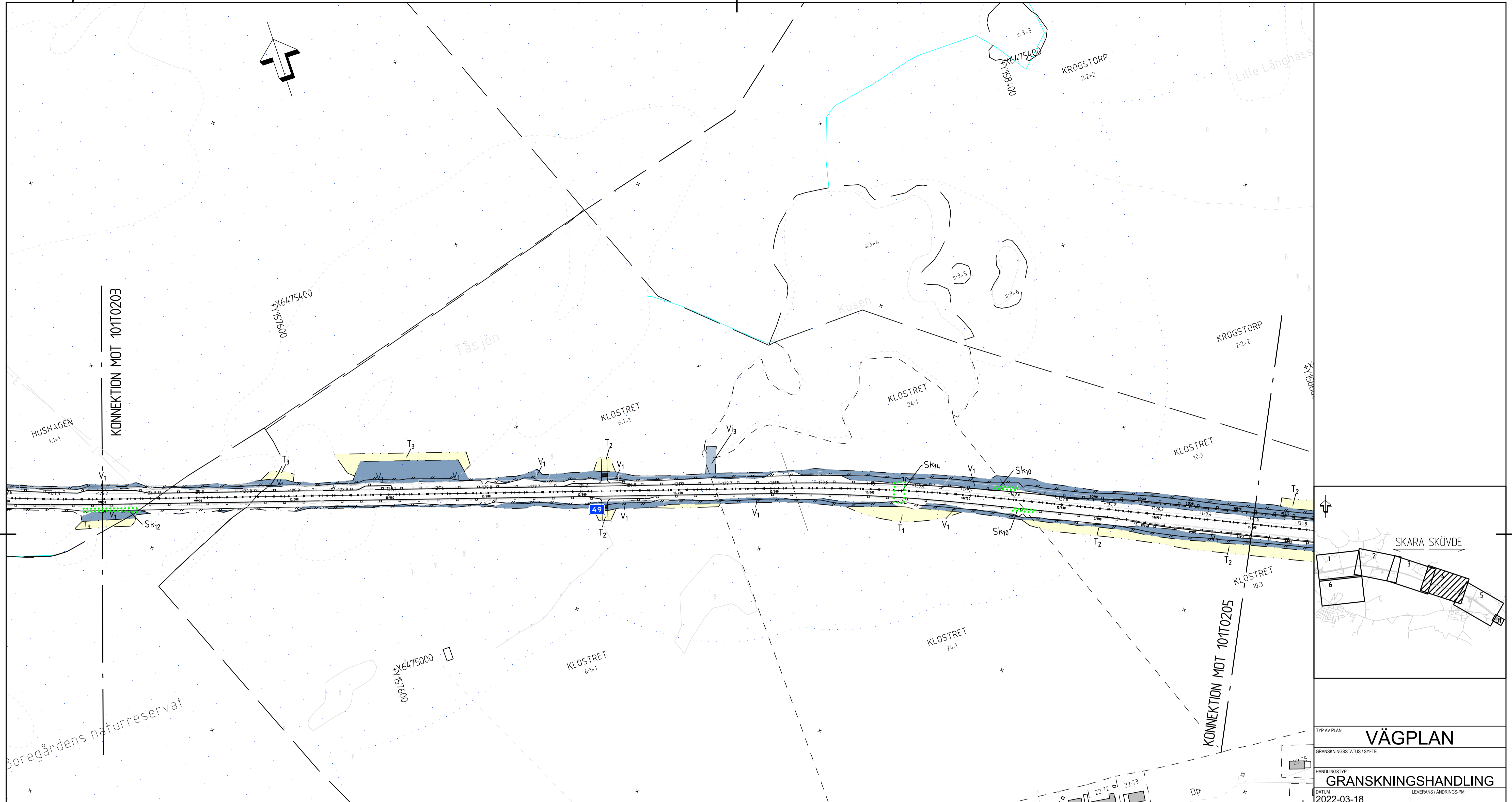
VERKSAMHETER/ÅTGÄRDER SOM UNDANTAS FRÅN FÖRBUD ENLIGT MILJÖBALKEN

- Skyddighet att göra anmälan för samråd enligt 12.6 mb gäller inte för de verksamheter och åtgärder som behövs för att bygga vägen och som fastställs och ingår i vägområde för allmän väg eller område för tillfällig nyttjanderätt.
- Förbudet som avser verksamhet eller åtgärd inom generellt biotopskyddsområde (7:11 mb) gäller inte byggande av allmän väg.
- Förbudet mot åtgärder inom strandskyddsområde (7:15 mb) gäller inte byggande av allmän väg.

BELYSNING

- Vägplanförslaget föreslår att följande platser ska belysas:
 - Enligt planbeskrivning kap. 4.2.9.
 - GC-port vid 7/020.
 - GC-väg från den norra rampen in till Varnhem.
 - Skärv, 7/180 (dena flyttas från 7/700).
 - Rospiggstorp, 8/310 (ny korsning).
 - Pendelarparkeringen.
 - Busshållplatserna (inkl. gång- och cykelvägarna i trafikplatsen).
 - Rampernas korsningspunkter med den sekundära vägen och bussfilerna.
- Befintlig belysning vid anslutningen av väg 2748 utgår och den vid väg 2747 samt vid Varnhemskorsen ersätts eller återanvänds och kompletteras.





TECKENFÖRKLARING:

MARKANSPRÅK

	Gräns för vägområde
	Avgränsning mellan olika typer av markanspråk
	Indragning av väg från allmänt underhåll
	Nytt vägområde med vägrätt
	Nytt vägområde inom detaljplan där kommunen är huvudman för allmän plats.
	Inskränkt vägrätt för avvättning av GC-port, m.h.a. öppet dike
	Inskränkt vägrätt för säkerställande av ekoduktens funktion
	Inskränkt vägrätt för omgrävnig av dike
	Inskränkt vägrätt för landskapsanpassning av bullskyddsvall.
	Inskränkt vägrätt för säkerställande av passage för boskapsdjur
	Tillfällig nyttjanderätt omdelningsväg. Gäller från byggstart till 6 månader efter slutbesiktning.
	Tillfällig nyttjanderätt för arbetsområde/upplag/etablering/omledning. Gäller från byggstart till 6 månader efter slutbesiktning.

MARKANSPRÅK FORTS.

	Tillfällig nyttjanderätt för gruntingskydd. Gäller från byggstart till 6 månader efter slutbesiktning.
	Tillfällig nyttjanderätt för schaktarbete vid byggande av stödmur i gravfält. Gäller från byggstart till 6 månader efter slutbesiktning.
	Tillfällig nyttjanderätt för arbetsområde/upplag/etablering/omledning inom detaljplanlagt område. Gäller från byggstart till 6 månader efter slutbesiktning.

ÖVRIGA BETECKNINGAR PÅ PLANKARTA

	Ny väg, vägar, kanter, med längdmätning, mitträcke och höjdsättning (befintlig eller projekterad)
	Faunastängsel
	Sidoräcke
	Fastighetsgräns
	Trakt-/kvartergräns
	Traktnamn
	Fastighetsbeteckning
	Byggnader (bostad, övrig byggnad)
	KLOSTRET 8:6-1
	Strandskydd
	Biotoskyddat objekt - Stenmur
	Biotoskyddat objekt - Övrigt
	Bullsskyddsplan - Obrännbar och ogenomsläpplig

SKYDDSAÅTGÄRDER OCH FÖRSIKTIGHETSMÅTT

	Område med skyddsåtgärder och försiktighetsmått
	Faunastängsel, gäller längs hela sträckan enligt redovisning på plankartan.
	Färist
	Viltutlopp/viltsluss
	Bullerskyddsvall; Krönhöjd över väkant enligt redovisning på plankarta
	Ekodukt över väg 49
	Mindre faunapassage under väg 49
	Trumma utformas så att den inte utgör vandringshinder eller förändrar nivåer och flöde i vattendraget
	Erbjudande om bullskyddsåtgärder utanför vägområde i form av fasad/fönsteråtgärd.
	Stödmur för att undvika intrång i fornlämning
	Sedimentationsyta
	Ny koport
	Utlopp i dammen utformas så att ingen påverkan på hydrologin uppströms uppkommer
	Semitäta diken gäller längs hela sträckan
	Befintlig koport ersätts av forrtrumma
	Avbäningsmassor sparas och sprids ut på dikesrenar och vägsilanser för att gynna artrik flora, gäller längs hela sträckan
	Erbjudande om bullskyddsåtgärder utanför vägområde i form av lokal skydd vid uteplats
	Bullskyddsåtgärd inom vägområdet i form av bullskyddsplan, obrännbar och ogenomsläpplig. Höjd 2.0 meter

VERKSAMHETER/ÅTGÄRDER SOM UNDANTAS FRÅN FÖRBUD ENLIGT MILJÖBALKEN

Skyddighet att göra anmälan för samråd enligt 12:6mb gäller inte för de verksamheter och åtgärder som behövs för att bygga vägen och som fastställs och ingår i vägområde för allmän väg eller område för tillfällig nyttjanderätt. Förbuden som avser verksamhet eller åtgärd inom generellt biotoskyddsområde (7:11 mb) gäller inte byggande av allmän väg. Förbuden mot åtgärder inom strandskyddsområde (7:15 mb) gäller inte byggande av allmän väg.

BELYSNING

Vägplanförslaget föreslår att följande platser ska belysas:

Enligt planbeskrivning kap. 4.2.9.:

- GC-port vid 7/202.
- GC-väg från den norra rampen in till Varnhem.
- Skärv, 7/180 (denna flyttas från 7/700).
- Rospiggstorp, 8/310 (ny korsning).
- Pendlarparkeringen.
- Bussväntplatserna (inkl. gång- och cykelvägarna i trafikplatsen).
- Rampernas korsningspunkter med den sekundära vägen och bussfilerna.

Befintlig belysning vid anslutningen av väg 2748 utgår och den vid väg 2747 samt vid Varnhemskorsen ersätts eller återanvänds och kompletteras.

ANVISNINGAR

KOORDINATSYSTEM
System i plan: SWEREF 99 13 30
System i höjd: RH2000

KARTDEKLARATION
Kartunderlag tillhandhållet av Trafikverket.
Läge för koport enligt inmätning av ÄF.
Befintliga ledningar efter utfrag från Ledningskollen. Samtliga lägen ska anses osäkra.

TYP AV PLAN: **VÄGPLAN**

GRANSKNINGSSTATUS / SYFTE: **GRANSKNINGSHANDLING**

HANDLINGSTYP: **GRANSKNINGSHANDLING**

DATUM: 2022-03-18 | LEVERANS / ÄNDRINGS-PM

OBJEKT: **VÄG 49 SKARA - SKÖVDE DELEN AXVALL - VARNHEM**

ANLÄGGNINGENDEL: **AXVALL - VARNHEM**

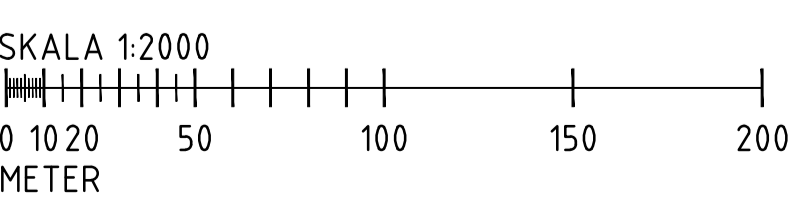
OBJEKTNUMMER / KM: 150304	KONSTRUKTIONNUMMER
BESTÄLLARE: TRAFIKVERKET	LEVERANTÖR: ÄF INFRASTRUCTURE
SKAPAD AV: T. ENGSTRÖM	UPPRAGSNUMMER: 717428
GODKÄND AV: C. MATTSSON	AVDELNING

RITNINGSTYP: **PLAN**

TEKNISKOMRÅDE / INNEHÅLL: **T VÄGUTFORMNING OCH TRAFIK**

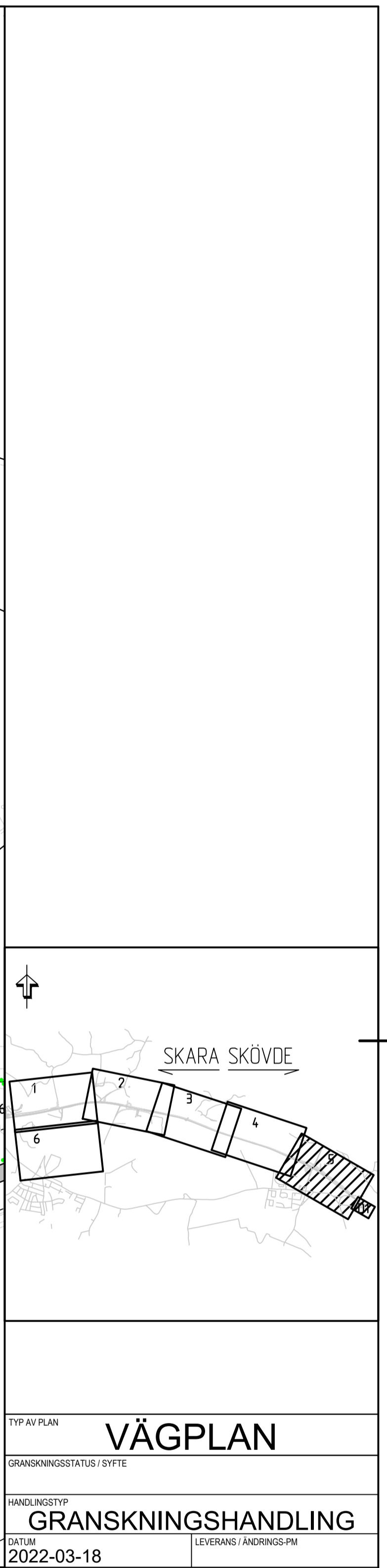
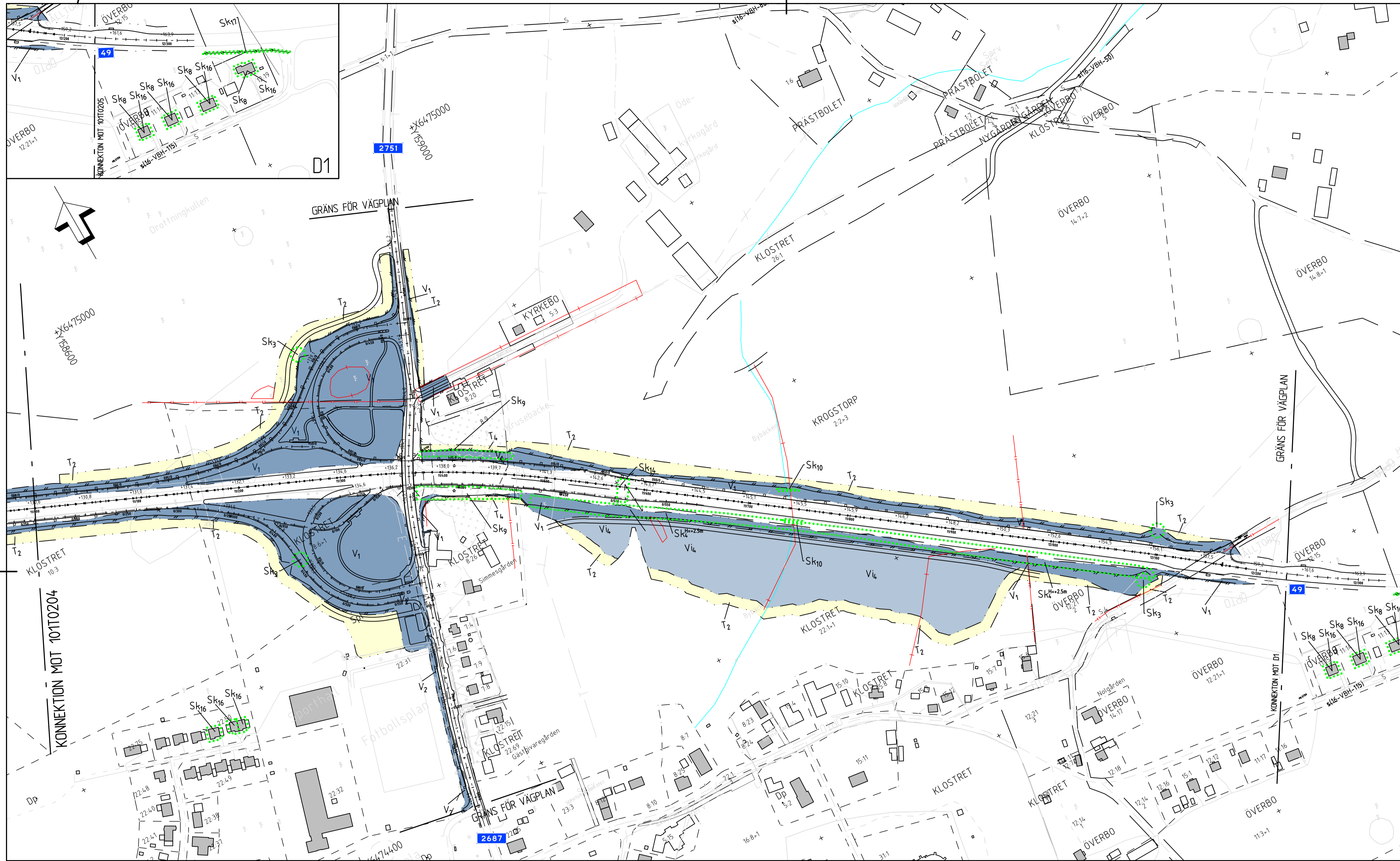
SKALA: 1:2000 | FORMAT: A1 | FÖRVALTNINGSNUMMER

RITNINGSNUMMER: 1 01 T 02 04 | BLAD: | NÄSTA BLAD: | BET:



2017-02-24 07:27 MIKEL VÄG 49 SKARA - SKÖVDE DELEN AXVALL - VARNHEM 2022-03-18 13:13 MIKEL VÄG 49 SKARA - SKÖVDE DELEN AXVALL - VARNHEM 2022-03-18 13:13 MIKEL VÄG 49 SKARA - SKÖVDE DELEN AXVALL - VARNHEM 2022-03-18 13:13 MIKEL VÄG 49 SKARA - SKÖVDE DELEN AXVALL - VARNHEM 2022-03-18 13:13 MIKEL VÄG 49 SKARA - SKÖVDE DELEN AXVALL - VARNHEM 2022-03-18 13:13 MIKEL VÄG 49 SKARA - SKÖVDE DELEN AXVALL - VARNHEM 2022-03-18 13:13 MIKEL VÄG 49 SKARA - SKÖVDE DELEN AXVALL - VARNHEM 2022-03-18 13:13 MIKEL VÄG 49 SKARA - SKÖVDE DELEN AXVALL - VARNHEM 2022-03-18 13:13

FILE: X:\CENTRAL\FEE_SERV\VT028 - VÄG 49 BELEN AXVALL - VARNHEM - 55271-VG_BTEGNAVAT_VTIDEN_VTIDODLAGNING_FUTLAD_2022-04-28_12:35_AV ANVÄNDARE 10075



TECKENFÖRKLARING:

MARKANSPRÅK

- V1 Nytt vägområde
- V2 Nytt vägområde inom detaljplan där kommunen är huvudman för allmän plats.
- V11 Inskränkt vägrätt för avvattning av GC-port, m.h.a. öppet dike.
- V12 Inskränkt vägrätt för säkerställande av ekoduktens funktion.
- V13 Inskränkt vägrätt för omgrävnin av dike.
- V14 Inskränkt vägrätt för landskapsanpassning av bullerskyddsvall.
- V15 Inskränkt vägrätt för säkerställande av passage för boskapsdjur.
- T1 Tillfällig nyttjanderätt omledningsväg. Gäller från byggstart till 6 månader efter slutbesiktning.
- T2 Tillfällig nyttjanderätt för arbetsområde/utplag/etablering/omledning. Gäller från byggstart till 6 månader efter slutbesiktning.

MARKANSPRÅK FORTS.

- T3 Tillfällig nyttjanderätt för grumlingskydd. Gäller från byggstart till 6 månader efter slutbesiktning.
- T4 Tillfällig nyttjanderätt för schaktarbete vid byggande av stödmur i gravfält. Gäller från byggstart till 6 månader efter slutbesiktning.
- T5 Tillfällig nyttjanderätt för arbetsområde/utplag/etablering/omledning inom detaljplanlagt område. Gäller från byggstart till 6 månader efter slutbesiktning.

ÖVRIGA BETECKNINGAR PÅ PLANKARTA

- XXYY Ny väg, vägar, med längdmätning, mitträcke och höjdsättning (befintlig eller projekterad).
- KLOSTRET 8:6-1 Faunastängsel
- Sidoräcke
- Fastighetsgräns
- Trakt-/kvarteregräns
- Traktnamn
- Fastighetsbeteckning
- Byggnader (bostad, övrig byggnad)
- Strandskydd
- Biotopskyddat objekt - Stenmur
- Biotopskyddat objekt - Övrigt
- Bullerskyddsplan - Obrännbar och ogenomsläpplig

SKYDDSÅTGÄRDER OCH FÖRSIKTIGHETSMÅTT

- Sk1 Område med skyddsåtgärder och försiktighetsmått
- Sk2 Faunastängsel, gäller längs hela sträckan enligt redovisning på plankarta.
- Sk3 Färist
- Sk4 Viltutlopp/viltsluss
- Sk5 Bullerskyddsvall, Krönhöjd över väkant enligt redovisning på plankarta
- Sk6 Ekodukt över väg 49
- Sk7 Mindre faunapassage under väg 49
- Sk8 Trumma utformas så att den inte utgör vandringshinder eller förändrar nivåer och flöde i vattendraget
- Sk9 Erbjudande om bullerskyddsåtgärder utanför vägområde i form av fasad/fönsteråtgärd.
- Sk10 Stödmur för att undvika intrång i fornlämning
- Sk11 Sedimentationsyta
- Sk12 Ny koport
- Sk13 Utlopp i dammen utformas så att ingen påverkan på hydrologin uppträds
- Sk14 Semifärdiga diken gäller längs hela sträckan
- Sk15 Befintlig koport ersätts av forrturmas
- Sk16 Avbaningsmassor sparas och sprids ut på dikesrean och vägsänter för att gynna artrik flora, gäller längs hela sträckan
- Sk17 Erbjudande om bullerskyddsåtgärder utanför vägområde i form av lokalt skydd vid uteplats
- Sk18 Bullerskyddsåtgärd inom vägområdet i form av bullerskyddsplan, obrännbar och ogenomsläpplig. Höjd 2.0 meter

VERKSAMHETER/ÅTGÄRDER SOM UNDANTAS FRÅN FÖRBUDD ENLIGT MILJÖBALKEN

- Skylldighet att göra anmälan för samråd enligt 12:6mb gäller inte för de verksamheter och åtgärder som behövs för att bygga vägen och som fastställs och ingår i vägområde för allmän väg eller område för tillfällig nyttjanderätt. Förbudet som avser verksamhet eller åtgärd inom generellt biotopskyddsområde (7:11 mb) gäller inte byggande av allmän väg. Förbudet mot åtgärder inom strandskyddsområde (7:15 mb) gäller inte byggande av allmän väg.

BELYSNING

- Vägplaneförslaget föreslår att följande platser ska belysas: Enligt planbeskrivning kap. 4.2.9.:
- GC-port vid 7/2020.
 - GC-väg från den norra rampen in till Varnhem.
 - Skärv, 7/180 (denna flyttas från 7/700).
 - Rospigstorp, 8/310 (ny korsning).
 - Pendelparkeringen.
 - Busshållplatserna (inkl. gång- och cykelvägar) i trafikplatsen.
 - Rampernas korsningspunkter med den sekundära vägen och bussfilerna.
- Befintlig belysning vid anslutningen av väg 2748 utgår och den vid väg 2747 samt vid Varnhemskorsen ersätts eller återanvänds och kompletteras.

ANVISNINGAR

- KOORDINATSYSTEM**
System i plan: SWEREF 99 13 30
System i höjd: RH2000
- KARTDEKLARATION**
Kartunderlag tillhandhållet av Trafikverket.
Läge för koportar enligt inmätning av ÄF. Befintliga ledningar efter uttag från Ledningskollen. Samtliga lägen ska anses osäkra.

TYP AV PLAN	VÄGPLAN
GRANSKNINGSSTATUS / SYFTE	
HANDLINGSTYP	GRANSKNINGSHANDLING
DATUM	2022-03-18
LEVERANS / ÄNDRINGS-PM	

OBJEKTNUMMER / KM	717428
KONSTRUKTIONNUMMER	
LEVERANTÖR	AF INFRASTRUCTURE
UPPROGSNUMMER	
AVDELNING	

SKAPAD AV	T. ENGSTRÖM
GODKÄND AV	C. MATTSSON
PLANKARTA	KM 11/000 - 12/230

SKALA	1:2000
FORMAT	A1
FÖRVALTNINGSNUMMER	
BLAD	
NÄSTA BLAD	
BET	

