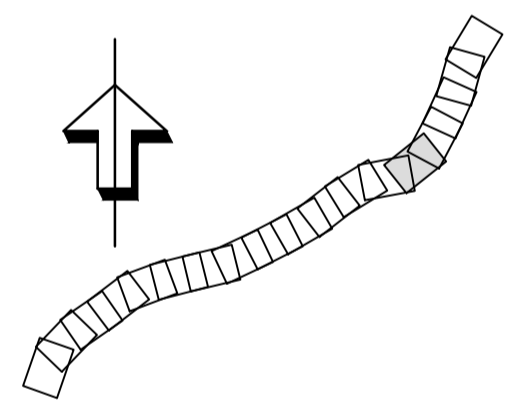


- KOORDINATSYSTEM**  
 SYSTEM I PLAN: SWEREF 99 14 15  
 SYSTEM I HÖJD: RH2000
- TECKENFÖRKLARING**
- GRÄNS FÖR VÄGOMRÅDE
  - AVGRÄNSNING MELLAN OLIKA TYPER AV MARKANSPRÅK
  - NYTT VÄGOMRÅDE MED VÄGRÄTT
  - NYTT VÄGOMRÅDE NIM DETALJPLAN DÄR KOMMUN ÄR HUVUDMAN FÖR ALLMÄNNA PLATSER
  - INSKRÄNKT VÄGRÄTT FÖR VILTSTÄNGSEL PÅ JÄRNVÄGSFASTIGHET
  - INSKRÄNKT VÄGRÄTT PÅ ENSKILD VÄG
  - TILFÄLLELIGT VÄGRÄTT FÖR ANLÄGGANDE AV VILTSTÄNGSELANLÄGGNING
  - TILFÄLLELIGT VÄGRÄTT FÖR ETABLERINGSYTTA OCH UPPLAG
- TILFÄLLELIGT VÄGRÄTT GÄLLER FRÅN BYGGSTART TILL TVÅ MÅNADER EFTER GODKÄND SLUTBESIKTNING

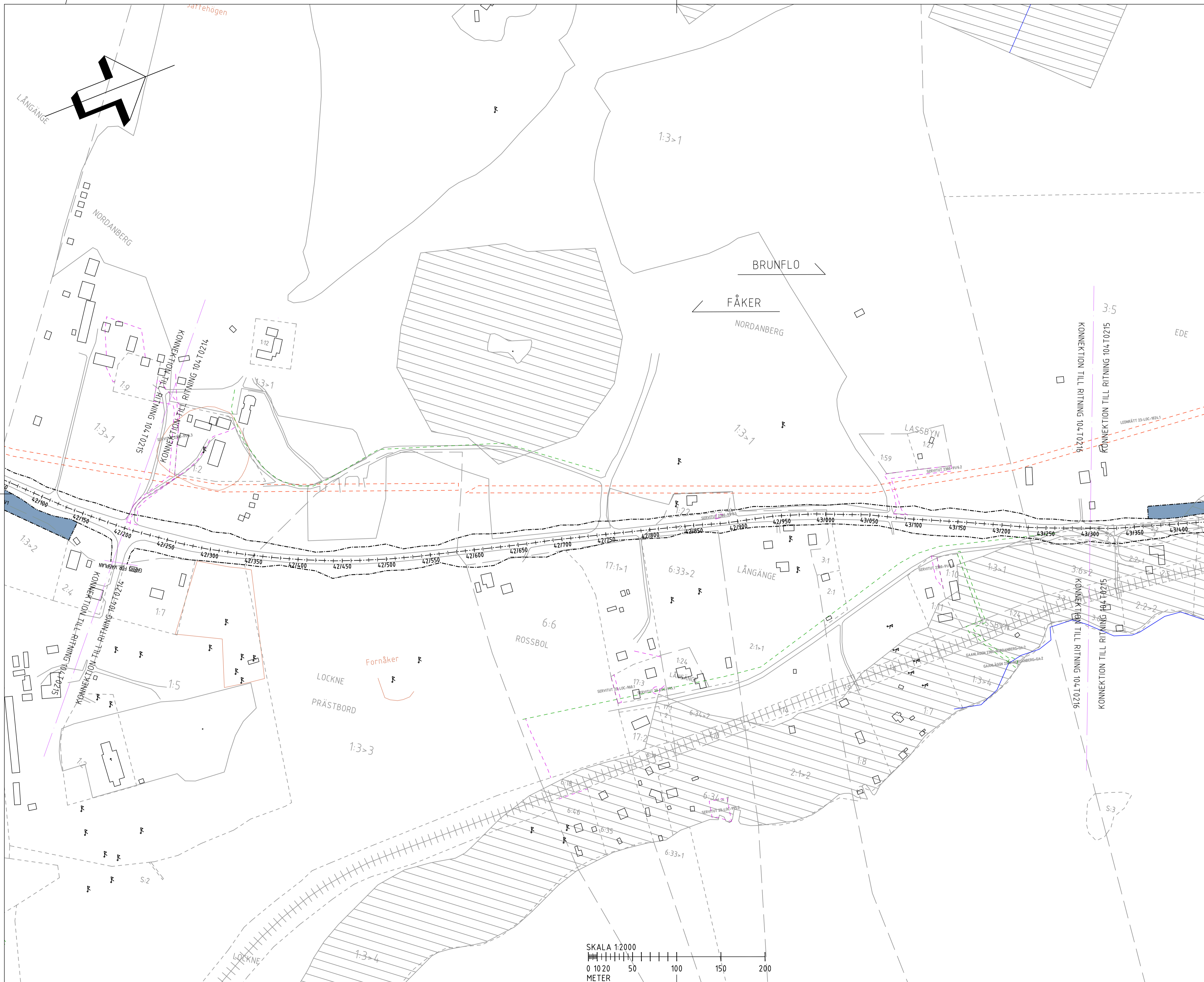
- VERKSAMHETER/ÅTGÄRDER SOM UNDANTAS FRÅN FÖRBUDD ENLIGT MILJÖBALKEN
- FÖRBUDD SOM AVSER VERKSAMHETER ELLER ÅTGÄRDER SOM GÄLLER HUVUDSÄNDLIGT BIODIVERSITETSOMRÅDE (T1) OCH HUVUDSÄNDLIGT BYGGOMRÅDE (T2) GÄLLER INTE FÖR VERKSAMHETER OCH ÅTGÄRDER SOM GÄLLER FÖR ATT FÖRÄNDRING AV ALLMÄN VÄG/ÄRVAJ.
- SKYDDEN ATT ÖPPNA ANMÄLAN FÖR SAMRÅD ENLIGT DÄR GÄLLER INTE FÖR VERKSAMHETER OCH ÅTGÄRDER SOM GÄLLER FÖR ATT FÖRÄNDRING AV ALLMÄN VÄG/ÄRVAJ OCH SOM FASTSTÄLLS OCH HÅLLS I VÄGOMRÅDE FÖR ALLMÄN VÄG ELLER OMRÅDE FÖR TILFÄLLELIGT VÄGRÄTT.
- BIOTOPSKYDD
  - STRANDSKYDD
- SKYDDSGÄRDER OCH FÖRSIKTIGHETSMÅTT**
- MARKERING ELLER AVGRÄNSNING AV SKYDDSGÄRDFÖRSIKTIGHETSMÅTT
  - S1 - FAUNAPASSAGE PLAN
  - S2 - FAUNASÄNDEL
  - S3 - VILTTUTOPP
  - S4 - FÄRST

- ÖVRIGA BETECKNINGAR PÅ PLANKARTAN**
- VÄGANEKANT MED LÄNGDMÄTNING I METER
  - 0/300
  - FASTIGHETSGRÄNS
  - TRAKTORGRÄNS
  - 1:24
  - BJÄRME
  - TRAKTNAMN
  - LEDNINGSRÄTT
  - SERVITUT
  - GENSÄMETSANLÄGGNING
  - FÖRNINGSAVGRÄNSNING
  - VATTENDRAG
  - JÄRNVÄG
  - PROJEKTERAT VILTSTÄNGSEL
  - FAUNAPASSAGE PLAN MED VILTVAJNINGSSYSTEM
- GRUNDKARTA UPPDATERAD: 2022-05-25



TYP AV PLAN		<b>VÄGPLAN</b>	
GRANSKNINGSSTATUS / SYFTE		FÖR FASTSTÄLLELSE	
HANDLINGSTYP		<b>FASTSTÄLLELSEHANDLING</b>	
DATUM	2023-01-04	LEVERANS / ÄNDRINGS-PM	
OBJEKT	<b>INLANDSSTRÅKET E45</b>		
DELOMRÅDE / BANDEL	E45 S LÄNSGRÄNS TILL BRUNFLO		
ANLÄGGNINGSDJUP	E45 STRÄCKAN BRUNFLO - FAKER VP4		
OBJEKTNUMMER / KM	169329	KONSTRUKTIONNUMMER	
BESTÄLLARE	DAVID MALANDER	LEVERANTÖR	<b>TYRÉNS</b>
SKAPAD AV	DAVID MALANDER	UPPDRAGSNUMMER	309864
GODKÄND AV	DAVID MALANDER	AVDELNING	VÄG/MARK
RITNINGSTYP	<b>PLANKARTA</b>		
TEKNIKOMRÅDE / INNEHÅLL	VÄGUTFORMNING OCH TRAFIK		
BESKRIVNING	KM 41/100-42/200 ÖSTERSUNDS KOMMUN JÄMTLANDS LÄN		
SKALA	1:2000	FORMAT	A1
RITNINGNUMMER	1 04 T 02 14	FÖRVALTNINGSNUMMER	
		BLAD	NÄSTA BLAD
		BET	

Plottad: 2022-12-20 13:06:07 av David Malander  
 Sökväg: 0:\NAR\309864\06\_Teknik\1\ritder\104\_T0214.dwg



KOORDINATSYSTEM  
 SYSTEM I PLAN: SWEREF 99 14 15  
 SYSTEM I HÖJD: RH2000

**TECKENFÖRKLARING**  
 MARKANSPRÅK

---	GRÄNS FÖR VÄGOMRÅDE
- - - -	AVGRÄNSNING MELLAN OLIKA TYPER AV MARKANSPRÅK
V1	NYTT VÄGOMRÅDE MED VÄGRÄTT
V2	NYTT VÄGOMRÅDE NOM DETALPLAN DÄR KOMMUN ÄR HUVUDMAN FÖR ALLMÄNNA PLATSER
Vi1	INSKRÄNKT VÄGRÄTT FÖR VILTSTÄNSEL PÅ JÄRNVÄGSFASTIGHET
Vi2	INSKRÄNKT VÄGRÄTT PÅ ENSKILD VÄG
T1	TILFÄLLE NYTT JÄNDERÄTT FÖR ANLÄGGANDE AV VILTSTÄNSELANLÄGGNING
T2	TILFÄLLE NYTT JÄNDERÄTT FÖR ETABLERINGSYTA OCH UPPLAG

TILFÄLLE NYTT JÄNDERÄTT GÄLLER FRÅN BYGGSTART TILL TVÅ MÅNADER EFTER GODKÄND SLUTBESKUTNING

VERKSAMHETER/ÅTGÄRDER SOM UNDANTAS FRÅN FÖRBUDD ENLIGT MILJÖBALKEN  
 FÖRBUDD SOM AVSE VERKSAMHET ELLER ÅTGÄRD SOM GEMENSAMT BIODIVERSITETSOMRÅDE  
 T112 - ME GÄLLER INTE BYGGANDE AV ALLMÄN VÄG/JÄRNVÄG  
 FÖRBUDD MOT ÅTGÄRDER SOM STRANDSKYDD OCH BEHÅLLER INTE BYGGANDE AV ALLMÄN VÄG/JÄRNVÄG  
 SKYDDEN ATT ÖVRA ANPÅLLEN FÖR SAMRÅD ENLIGT DA ME GÄLLER INTE FÖR DE VERKSAMHETER OCH ÅTGÄRDER SOM KRÄVS FÖR ATT BYGGA VÄGAR OCH SOM FASTSTÄLLS OCH HÅLLS I VÄGOMRÅDE FÖR ALLMÄN VÄG ELLER OMRÅDE FÖR TILFÄLLE NYTT JÄNDERÄTT

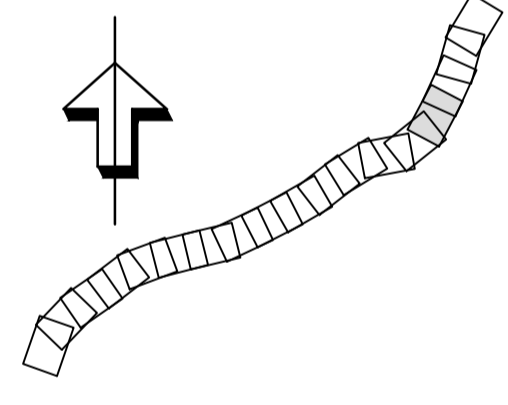
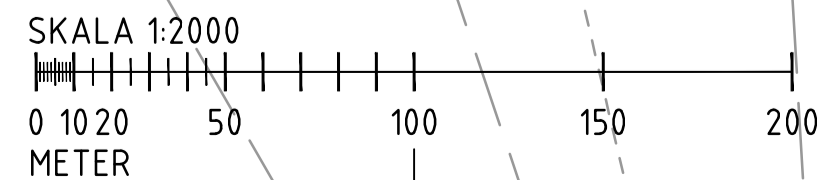
..... BIOTOPSKYDD  
 // // // STRANDSKYDD

**SKYDDÅTGÄRDER OCH FÖRSIKTIGHETSMÅTT**  
 ..... MARKERING ELLER AVGRÄNSNING AV SKYDDÅTGÄRDFÖRSIKTIGHETSMÅTT  
 S41 - FAUNAPASSAGE PLAN  
 S42 - FAUNAS FÄNSEL  
 S43 - VILTUTLOPP  
 S44 - FÄRST

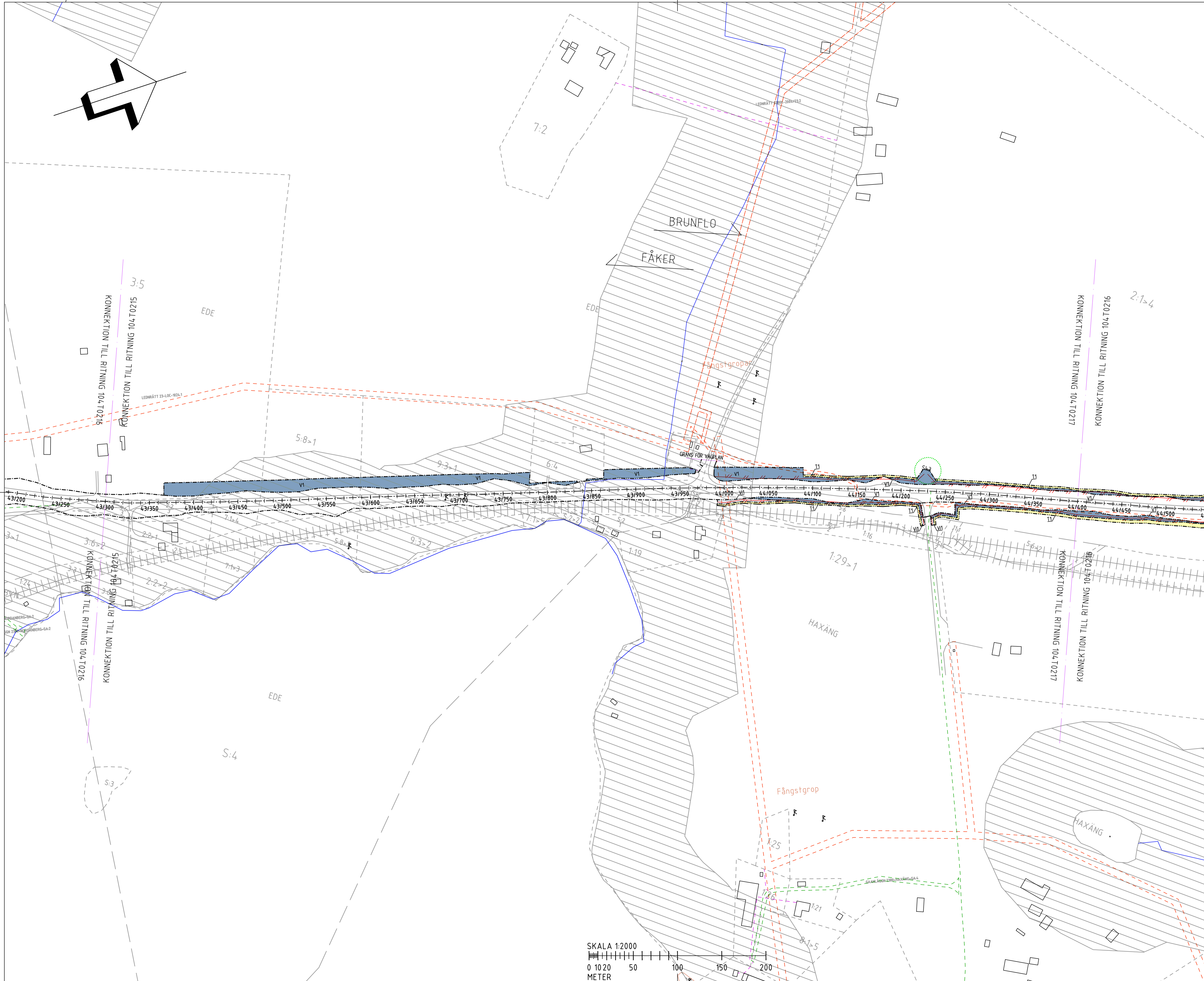
**ÖVRIGA BETECKNINGAR PÅ PLANKARTAN**  
 0/300 VÄGKANT MED LÄNGDHÄTNING I METER  
 - - - - FASTIGHETSGRÄNS  
 --- TRAKTORGRÄNS  
 1:24 FASTIGHETSBETECKNING  
 B JÄRME TRAKTNAMN  
 --- LEDNINGSRÄTT  
 --- SERVITUT  
 --- GEMENSAMHETSANLÄGGNING  
 --- FÖRNNINGSÄVGRÄNSNING  
 --- VATTENDRAG  
 --- JÄRNVÄG  
 --- PROJEKTERAT VILTSTÄNSEL  
 [X] FAUNAPASSAGE I PLAN MED VILTVERNINGSYSTEM

GRUNDKARTA UPPDATERAD: 2022-05-25

TYP AV PLAN: **VÄGPLAN**  
 GRANSKNINGSSTATUS / SYFTE: **FÖR FASTSTÄLLELSE**  
 HANDLINGSTYP: **FASTSTÄLLELSEHANDLING**  
 DATUM: 2023-01-04 | LEVERANS / ÄNDRINGS-PM:  
 OBJEKT: **INLANDSSTRÅKET E45**  
 DELOMRÅDE / BANDEL: **E45 S LÄNSGRÄNS TILL BRUNFLO**  
 ANLÄGGNINGSDEL: **E45 STRÅCKAN BRUNFLO - FÅKER VP4**  
 OBJEKTNUMMER / KM: 169329 | KONSTRUKTIONSNUMMER:  
 BESTÄLLARE: TRAFIKVERKET | LEVERANTÖR: TYRÉNS  
 SKAPAD AV: DAVID MALANDER | UPPDRAGSNUMMER: 309864  
 GODKÄND AV: DAVID MALANDER | AVDELNING: VÄG/MARK  
 RITNINGSTYP: **PLANKARTA**  
 TEKNIKOMRÅDE / INNEHÅLL: **VÄGUTFORMNING OCH TRAFIK**  
 BESKRIVNING: **KM 42/200-43/300 ÖSTERSUNDS KOMMUN JÄMTLANDS LÄN**  
 SKALA: 1:2000 | FORMAT: A1 | FÖRVALTNINGSNUMMER:  
 RITNINGSNUMMER: 1 04 T 02 15 | BLAD: | NÄSTA BLAD: | BET:



Plottid: 2022-12-20 13:06:38 av David Malander  
 Sökväg: C:\NHR\309864\U6\_Teknik\TYRÉNS\104\_T0215.dwg



KOORDINATSYSTEM  
 SYSTEM I PLAN: SWEREF 99 14 15  
 SYSTEM I HÖJD: RH2000

**TECKENFÖRKLARING**  
 MARKANSPRÅK

V1	GRÄNS FÖR VÄGOMRÅDE
V2	AVGRÄNSNING MELLAN OLKA TYPER AV MARKANSPRÅK
Vi1	NYTT VÄGOMRÅDE MED VÄGRÄTT
Vi2	NYTT VÄGOMRÅDE INOM DETALPLAN DÄR KOMMUN ÄR HUVUDMAN FÖR ALLMÄNNA PLATSER
T1	INSTRÄNKT VÄGRÄTT FÖR VLTSTÄNGSEL PÅ JÄRNVÄGSFASTIGHET
T2	INSTRÄNKT VÄGRÄTT PÅ ENKELD VÄG
T1	TILFÄLLIG NYTTJÄNDERÄTT FÖR ANLÄGGNING AV VLTSTÄNGSELANLÄGGNING
T2	TILFÄLLIG NYTTJÄNDERÄTT FÖR ETABLERINGSYTA OCH UPPLAG

TILFÄLLIG NYTTJÄNDERÄTT GÄLLER FRÅN BYGGSTART TILL TVÅ MÅNADER EFTER GODKÄND SLUTBESIKTNING

VERKSAMHET/ÅTGÄRDER SOM UNDANTAS FRÅN FÖRBUJ ENLIGT MILJÖBALKEN

FÖRBUJEN SOM AVSER VERKSAMHET ELLER ÅTGÄRD INOM ENERLIT BIODIVERSITETSOMRÅDE (DIN 2:4) HAR GÄLLER INTE BYGGANDE AV ALLMÄN VÄG/JÄRNVÄG. FÖRBUJEN HURU VÄRDE OCH STORLEK PÅ VERKSAMHETSOMRÅDE 1:15 HAR GÄLLER INTE BYGGANDE AV ALLMÄN VÄG/JÄRNVÄG. SKYDDOMRÅDETT GÄLLER OCH BEHÅLLER FÖR SÄMREDA ENLIGT 2:4 HAR GÄLLER INTE FÖR ÖVRIG VERKSAMHET OCH ÅTGÄRDER SOM BEHÖVS FÖR ATT BYGGA VÄG OCH SOM FASTSTÄLLS OCH BEHÅLLER I VÄGOMRÅDE FÖR ALLMÄN VÄG ELLER OMRÅDE FÖR TILFÄLLIG NYTTJÄNDERÄTT.

STRANDSKYDD  
 SKYDDSKYDD

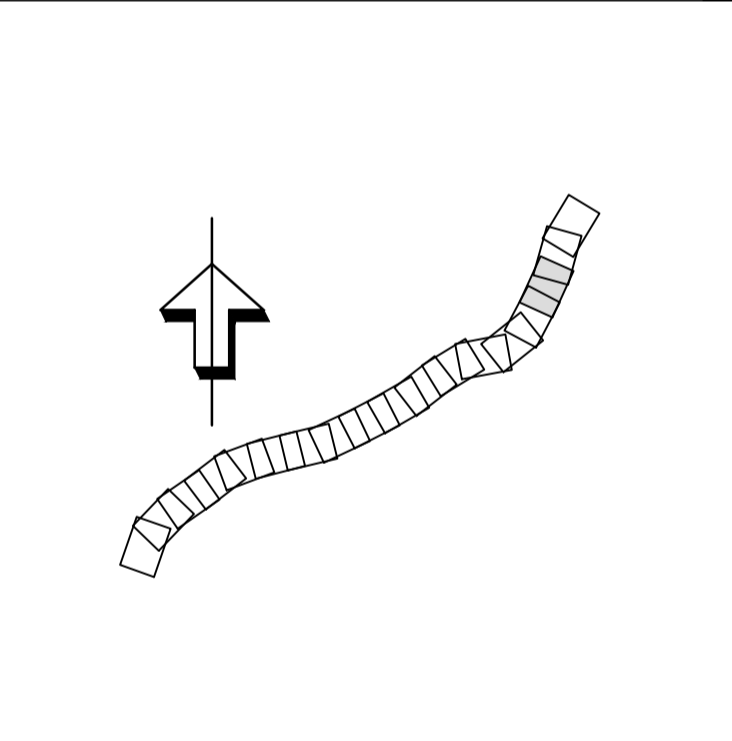
**SKYDDÅTGÄRDER OCH FÖRSIKTIGHETSMÅTT**

MARKERING ELLER AVGRÄNSNING AV SKYDDÅTGÄRD/FÖRSIKTIGHETSMÅTT  
 S1 - FAJNPASSAGE I PLAN  
 S2 - FAJNASTÄNGSEL  
 S3 - VILTUTROPP  
 S4 - FÄRST

**ÖVRIGA BETECKNINGAR PÅ PLANKARTAN**

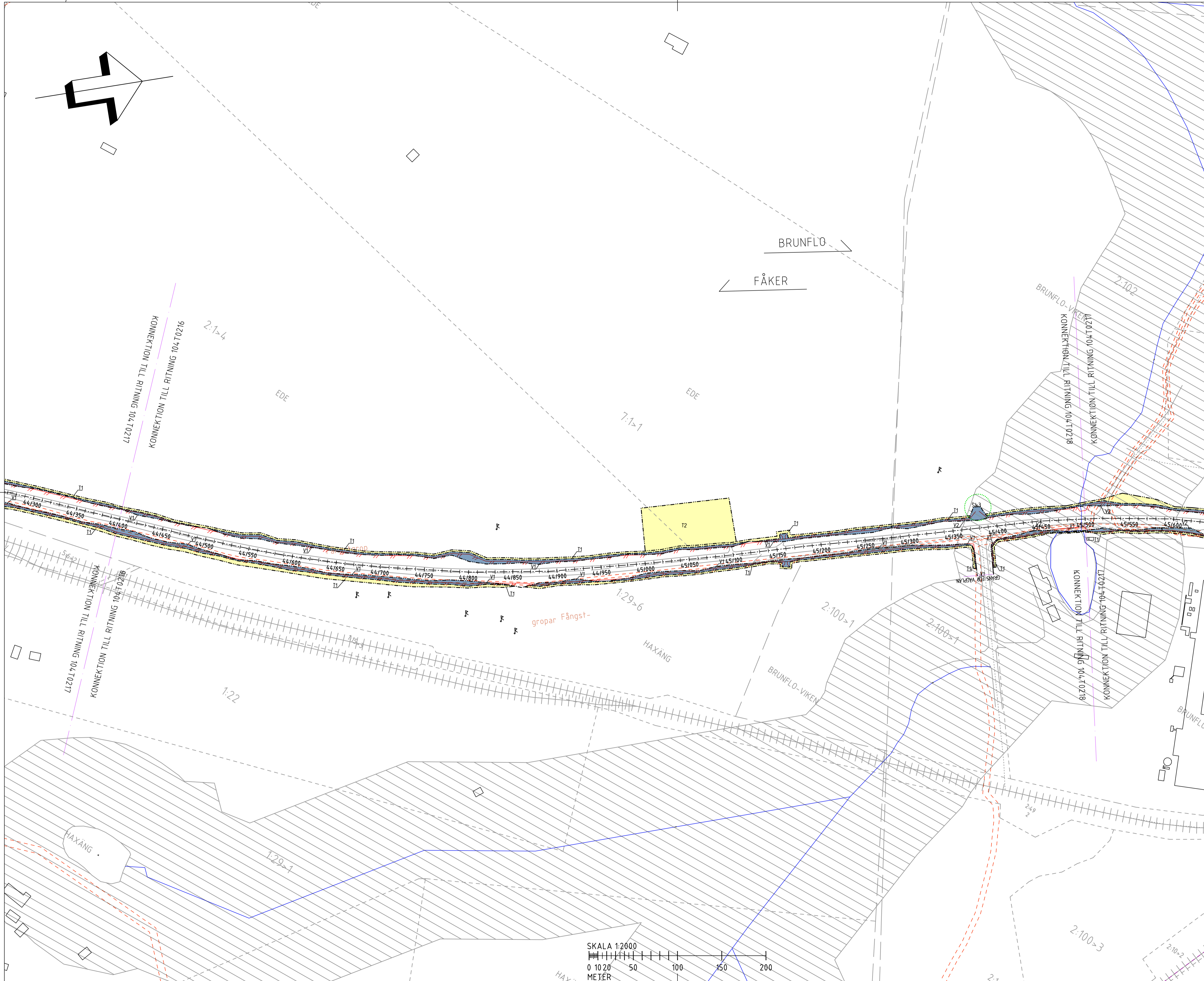
0/300 VÄGBANOKANT MED LÄNGDMÄTNING I METER

FASTIGHETSGRÄNS  
 TRAKTORGRÄNS  
 FASTIGHETSBECKNING  
 1:24 TRAKTNAMN  
 BJÄRME  
 LEDNINGSRÄTT  
 SERVITUT  
 GEMENSAMHETSANLÄGGNING  
 FORMINNESAVGRÄNSNING  
 VATTENDRAG  
 JÄRNVÄG  
 PROJEKTERAT VLTSTÄNGSEL  
 FAJNPASSAGE I PLAN MED VLTSTÄNGSEL  
 GRUNKARTAN UPPDATERAD: 2022-05-25



TYP AV PLAN: **VÄGPLAN**  
 GRANSKNINGSSTATUS / SYFTE: **FÖR FASTSTÄLLELSE**  
 HANDLINGSTYP: **FASTSTÄLLELSEHANDLING**  
 DATUM: 2023-01-04 | LEVERANS / ÄNDRINGS-PM:  
 OBJEKT: **INLANDSSTRÅKET E45**  
 DELOMRÅDE / BANDEL: **E45 S LÄNSGRÄNS TILL BRUNFLO**  
 ANLÄGGNINGSDIAGRAM: **E45 STRÄCKAN BRUNFLO - FÅKER VP4**  
 OBJEKTNUMMER / KM: 169329 | KONSTRUKTIONSNUMMER:  
 BESTÄLLARE: **TRAFIKVERKET** | LEVERANTÖR: **TYRÉNS**  
 SKAPAD AV: DAVID MALANDER | UPPDRAGSNUMMER: 309864  
 GODKÄND AV: DAVID MALANDER | AVDELNING: VÄG/MARK  
 RITNINGSTYP: **PLANKARTA**  
 TEKNIKOMRÅDE / INNEHÅLL: **VÄGUTFORMNING OCH TRAFIK**  
 BESKRIVNING: **KM 43/300-44/400 ÖSTERSUNDS KOMMUN JÄMTLANDS LÄN**  
 SKALA: 1:2000 | FORMAT: A1 | FÖRVALTNINGSNUMMER:  
 RITNINGSNUMMER: 1 04 T 02 16 | BLAD: | NÄSTA BLAD: | BET:

Plottad: 2022-12-20 13:07:14 av David Malander  
 Sökväg: G:\HAR\309864\U6\_Teknik\TYRÉNS\104.T0216.dwg



KOORDINATSYSTEM  
 SYSTEM I PLAN: SWEREF 99 14 15  
 SYSTEM I HÖJD: RH2000

**TECKENFÖRKLARING**  
 MARKANSPRÅK

V1	GRÄNS FÖR VÄGOMRÅDE
V2	AVGRÄNSNING MELLAN OLKA TYPER AV MARKANSPRÅK
Vi1	NYTT VÄGOMRÅDE MED VÄGRÄTT
Vi2	NYTT VÄGOMRÅDE INOM DETALPLAN DÄR KOMMUN ÄR HUVUDMAN FÖR ALLMÄNNA PLATSER
T1	INSTRÄNK VÄGRÄTT FÖR VLTSTÄNGSEL PÅ JÄRNVÄGSFASTIGHET
T2	INSTRÄNK VÄGRÄTT PÅ ENKELD VÄG
T1	TILLFÄLLIG NYTTJANDERÄTT FÖR ANLÄGGNING AV VLTSTÄNGSELANLÄGGNING
T2	TILLFÄLLIG NYTTJANDERÄTT FÖR ETABLERINGSYTA OCH UPPLAG

TILLFÄLLIG NYTTJANDERÄTT GÄLLER FRÅN BYGGSTART TILL TVÅ MÅNADER EFTER GODKÄND SLUTBESIKTNING

VERKSAMHETER/ÅTGÄRDER SOM UNDANTAS FRÅN FÖRBUJ ENLIGT MILJÖBALKEN  
 FÖRBUJEN SOM AVSE VERKSAMHETER ELLER ÅTGÄRDER SOM UNDANTAS FRÅN BIODIVERSITETSOMRÅDE (DIN 2:4) MÅ GÄLLA NITE BYGGANDE AV ALLMÄN VÄG/JÄRNVÄG.  
 FÖRBUJEN MÅT STÄLLAS MOT STANDESKODEN 115 MÅ GÄLLA NITE BYGGANDE AV ALLMÄN VÄG/JÄRNVÄG.  
 SKYDDEN ATT ÖVRA ANMÄLAN FÖR SÄMÅRDET 124 MÅ GÄLLA NITE FÖR ÖVRE VERKSAMHETER OCH ÅTGÄRDER SOM DRÖVS FÖR ATT BYGGA VÄGEN OCH SOM FASTSTÄLLS OCH MÅR I VÄGOMRÅDE FÖR ALLMÄN VÄG ELLER OMÅDE FÖR TILLFÄLLIG NYTTJANDERÄTT.

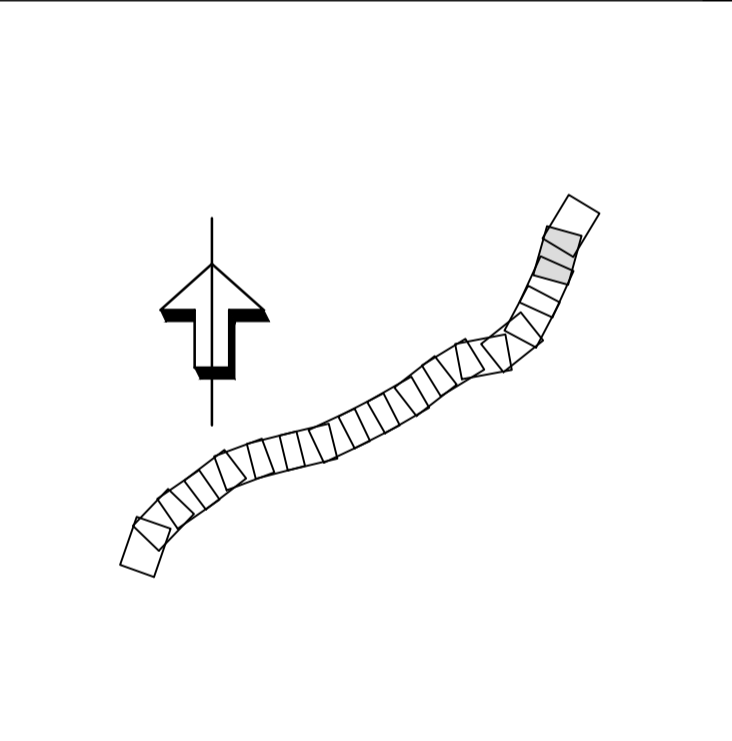
BIOTOPSKYDD  
 STRANDSKYDD

**SKYDDÅTGÄRDER OCH FÖRSIKTIGHETSMÅTT**  
 MARKERING ELLER AVGRÄNSNING AV SKYDDÅTGÄRDFÖRSIKTIGHETSMÅTT  
 S1 - FAJNAPASSAGE I PLAN  
 S2 - FAJNASTÄNGSEL  
 S3 - VELUTRÖPP  
 S4 - FÄRST

**ÖVRIGA BETECKNINGAR PÅ PLANKARTAN**

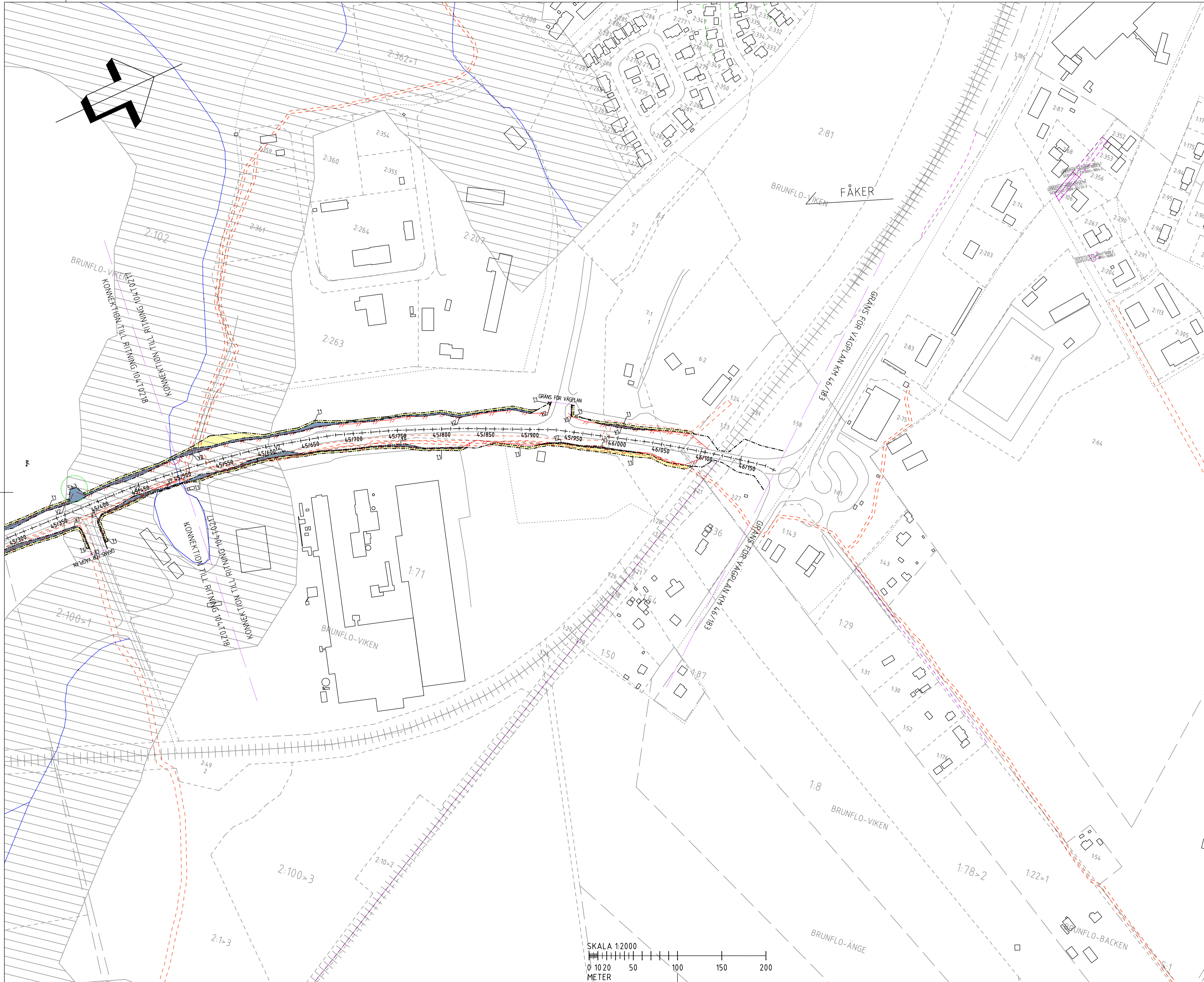
0/300	VÄGBANOKANT MED LÄNGDMÄTNING I METER
---	FASTIGHETSGRÄNS
---	TRAKTORGRÄNS
---	FASTIGHETSBECKNING
1:24	BJÄRME
---	LEDNINGSRÄTT
---	SERVITUT
---	GEMENSAMHETSANLÄGGNING
---	FÖRMÄNSAVGRÄNSNING
---	VATTENDRAG
---	JÄRNVÄG
---	PROJEKTERAT VLTSTÄNGSEL
---	FAJNAPASSAGE I PLAN MED VLT SVÄNINGSYSTEM

GRUNDKARTA UPPDATERAD: 2022-05-25



TYP AV PLAN		<b>VÄGPLAN</b>	
GRANSKNINGSSTATUS / SYFTE		FÖR FASTSTÄLLELSE	
HANDLINGSTYP		FASTSTÄLLELSEHANDLING	
DATUM	2023-01-04	LEVERANS / ÄNDRINGS-PM	
OBJEKT	<b>INLANDSSTRÅKET E45</b>		
DELOMRÅDE / BANDEL	E45 S LÄNSGRÄNS TILL BRUNFLO		
ANLÄGGNINGSDJEL	E45 STRÄCKAN BRUNFLO - FÅKER VP4		
OBJEKTNUMMER / KM	169329	KONSTRUKTIONSNUMMER	
BESTÄLLARE	TRAFIKVERKET	LEVERANTÖR	TYRÉNS
SKAPAD AV	DAVID MALANDER	UPPDRAGSNUMMER	309864
GODKÄND AV	DAVID MALANDER	AVDELNING	VÄG/MARK
RITNINGSTYP	PLANKARTA		
TEKNIKOMRÅDE / INNEHÅLL	VÄGUTFORMNING OCH TRAFIK		
BESKRIVNING	KM 44/400-45/500 ÖSTERSUNDS KOMMUN JÄMTLANDS LÄN		
SKALA	1:2000	FORMAT	A1
RITNINGSNUMMER	1 04 T 02 17	FÖRVALTNINGSNUMMER	
		BLAD	NÄSTA BLAD
		BET	

Plottad: 2022-12-20 13:07:44, av David Malander  
 Sökväg: C:\NHR\309864\06\_Teknik\1\Ritder\104\_T0217.dwg



**KOORDINATSYSTEM**  
 SYSTEM I PLAN: SWEREF 99 14 15  
 SYSTEM I HÖJD: RH2000

**TECKENFÖRKLARING**

**MARKANSPRÅK**

- GRÖNS FÖR VÄGOMRÅDE
- AVGRÄNSNING MELLAN OLKA TYPER AV MARKANSPRÅK
- V1** NYTT VÄGOMRÅDE MED VÄGRÄTT
- V2** NYTT VÄGOMRÅDE INOM DETALPLAN DÄR KOMPON AR HUVUDMAN FÖR ALLMÄNNA PLATSER
- Vi1** INSKRÄNKT VÄGRÄTT FÖR VLTSTÄNGSEL PÅ JÄRNVÄGSFASTIGHET
- Vi2** INSKRÄNKT VÄGRÄTT PÅ ENKELD VÄG
- T1** TILLFÄLLIG NYTTJÄNDERÄTT FÖR ANLÄGGANDE AV VLTSTÄNGSELANLÄGGNING
- T2** TILLFÄLLIG NYTTJÄNDERÄTT FÖR ETABLERINGSYTA OCH UPPLAG

TILLFÄLLIG NYTTJÄNDERÄTT GÄLLER FRÅN BYGGSTART TILL TVÅ MÅNADER EFTER GODKÄND SLUTBESIKTNING

**VERKSAMHETER/ÅTGÄRDER SOM UNDTAS FRÅN FÖRBUJ ENLIGT MILJÖBALKEN**

FRÖSKER SOM AVSER VERKSAMHETER ELLER ÅTGÄRDER SOM UREGLIGT BEVÄSKYDDOMRÅDE (DIT 3.4) - NI GÄLLER INTE BYGGANDE AV ALLMÄN VÄG/JÄRNVÄG.  
 FÖRBYGGNADSTÄLLNING AV VERKSAMHETER ELLER ÅTGÄRDER SOM GÄLLER INTE BYGGANDE AV ALLMÄN VÄG/JÄRNVÄG.

SKYDDOMRÅDE ATT ÖVRA ANMÄLAN FÖR SÄMÅRDET OCH NI GÄLLER INTE FÖR ÖVRE VERKSAMHETER OCH ÅTGÄRDER SOM BEVÖRS FÖR ATT BYGGA VÄGAR OCH SOM FASTSTÄLLS OCH BEHÅR VÄGOMRÅDE FÖR ALLMÄN VÄG ELLER ÖMRÅDE FÖR TILLFÄLLIG NYTTJÄNDERÄTT.

- BIOTOPSKYDD
- STRANDSKYDD

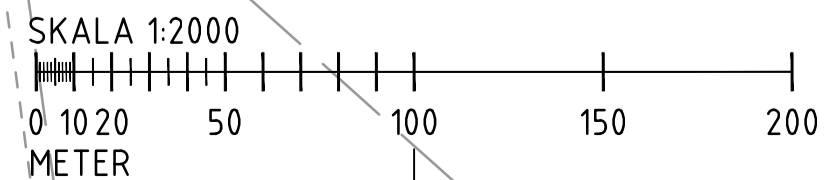
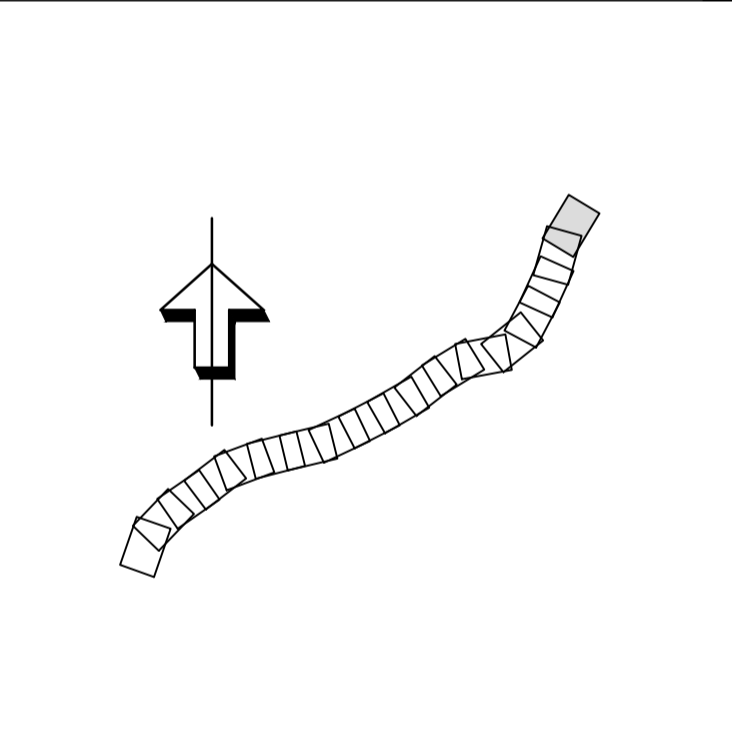
**SKYDDÅTGÄRDER OCH FÖRSIKTIGHETSMÅTT**

- MARKERING ELLER AVGRÄNSNING AV SKYDDÅTGÄRDER/FÖRSIKTIGHETSMÅTT
- SH - FAUNAPASSAGE I PLAN
- SH - FAUNASTÄNGSEL
- SH - VÄLUTROPP
- SH - FÄRST

**ÖVRIGA BETECKNINGAR PÅ PLANKARTAN**

- VÄGBANANT MED LÄNGDMÄTNING I METER
- FASTIGHETSGRÄNS
- TRAKTORGRÄNS
- FASTIGHETSBECKNING
- BJÄRME
- TRAKTNAMN
- LEDNINGSRÄTT
- SERVITUT
- GEMENSAMHETSANLÄGGNING
- FÖRMÄNNE SVÄGRÄNSNING
- VATTENDRAG
- JÄRNVÄG
- PROJEKTERAT VLTSTÄNGSEL
- FAUNAPASSAGE I PLAN MED VLT SVÄRNINGSSYSTEM

GRUNKARTA UPPLADERAD: 2022-05-25



TYP AV PLAN		<b>VÄGPLAN</b>	
GRANSKNINGSSTATUS / SYFTE		FÖR FASTSTÄLLELSE	
HANDLINGSTYP		<b>FASTSTÄLLELSEHANDLING</b>	
DATUM	2023-01-04	LEVERANS / ÄNDRINGSPM	
OBJEKT	<b>INLANDSSTRÅKET E45</b>		
DELOMRÅDE / BANDEL	E45 S LÄNSGRÄNS TILL BRUNFLO		
ANLÄGGNINGSDJEL	E45 STRÄCKAN BRUNFLO - FÅKER VP4		
OBJEKTNUMMER / KM	169329	KONSTRUKTIONSNUMMER	
BESTÄLLARE	TRAFIKVERKET	LEVERANTÖR	TYRÉNS
SKAPAD AV	DAVID MALANDER	UPPDRAGSNUMMER	309864
GODKÄND AV	DAVID MALANDER	AVDELNING	VÄG/MARK
RITNINGSTYP	PLANKARTA		
TEKNIKOMRÅDE / INNEHÅLL	VÄGUTFORMNING OCH TRAFIK		
BESKRIVNING	KM 45/500-46/183 ÖSTERSUNDS KOMMUN JÄMTLANDS LÄN		
SKALA	1:2000	FORMAT	A1
RITNINGSNUMMER	1 04 T 02 18	FÖRVALTNINGSNUMMER	
		BLAD	NÄSTA BLAD
		BET	

Plottad: 2022-12-20 13:08:18 av David Malander  
 Sökväg: C:\NHR\309864\U5\_Teknik\TYR\ritder\104T0218.dwg