

KOORDINATSYSTEM
 SYSTEM I PLAN: SWEREF 99 14 15
 SYSTEM I HÖJD: RH2000

TECKENFÖRKLARING

MARKANSPRÅK

V1	GRÄNS FÖR VÄGOMRÅDE
V2	AVGRÄNSNING MELLAN OLKA TYPER AV MARKANSPRÅK
Vi1	NYTT VÄGOMRÅDE MED VÄGRÄTT
Vi2	NYTT VÄGOMRÅDE INOM DETALJPLAN DÄR KOPPLIN ÄR HUVUDMAN FÖR ALLMÄNNA PLATSER
T1	INSTRÄMMT VÄGRÄTT FÖR VLTSTÄNGSEL PÅ JÄRNVÄGSFASTIGHET
T2	INSTRÄMMT VÄGRÄTT PÅ ENKELD VÄG
T1	TILLFÄLIG NYTTJÄNDERÄTT FÖR ANLÄGGNING AV VLTSTÄNGSELANLÄGGNING
T2	TILLFÄLIG NYTTJÄNDERÄTT FÖR ETABLERINGSYTA OCH UPPLAG

TILLFÄLIG NYTTJÄNDERÄTT GÄLLER FRÅN BYGGSTART TILL TVÅ MÅNADER EFTER GODKÄND SLUTBESTÄMNING

VERKSAMHETER/ÅTGÄRDER SOM UNDANTAS FRÅN FÖRBJUD ENLIGT MILJÖBALKEN

FÖRBJUDEN SOM AVSER VERKSAMHETER ELLER ÅTGÄRDER I BIODIVERSITETSOMRÅDE (DIN 24) ME GÄLLER INTE BYGGNING AV ALLMÄN VÄG/JÄRNVÄG. FÖRBJUDEN I STRANDSKYDD OCH STRANDSKYDDETS 15 M ME GÄLLER INTE BYGGNING AV ALLMÄN VÄG/JÄRNVÄG.

SKYDDEN ATT ÖVRA ANMÄLAN FÖR SAMRÅD ENLIGT 24 ME GÄLLER INTE FÖR ÖV VERKSAMHETER OCH ÅTGÄRDER SOM BEVIRKAR FÖR BYGGA VÄG OCH SOM FASTSTÄLLS OCH MEÄRI VÄGOMRÅDE FÖR ALLMÄN VÄG ELLER OMÅDE FÖR TILLFÄLIG NYTTJÄNDERÄTT.

STRANDSKYDD

SKYDDÅTGÄRDER OCH FÖRSIKTIGHETSMÅTT

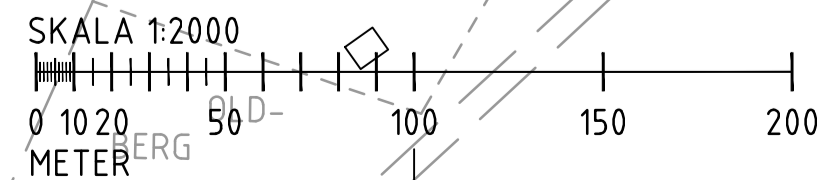
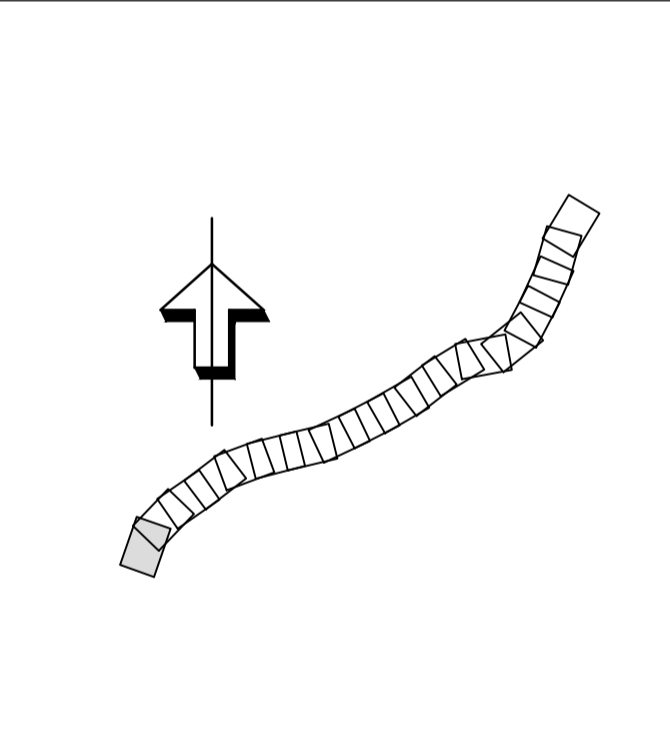
MARKERING ELLER AVGRÄNSNING AV SKYDDÅTGÄRDER/FÖRSIKTIGHETSMÅTT

SK1 - FAJNAPASSAGE I PLAN
 SK2 - FAJNASTÄNGSEL
 SK3 - VÄLUTDRÖPP
 SK4 - FÄRST

ÖVRIGA BETECKNINGAR PÅ PLANKARTAN

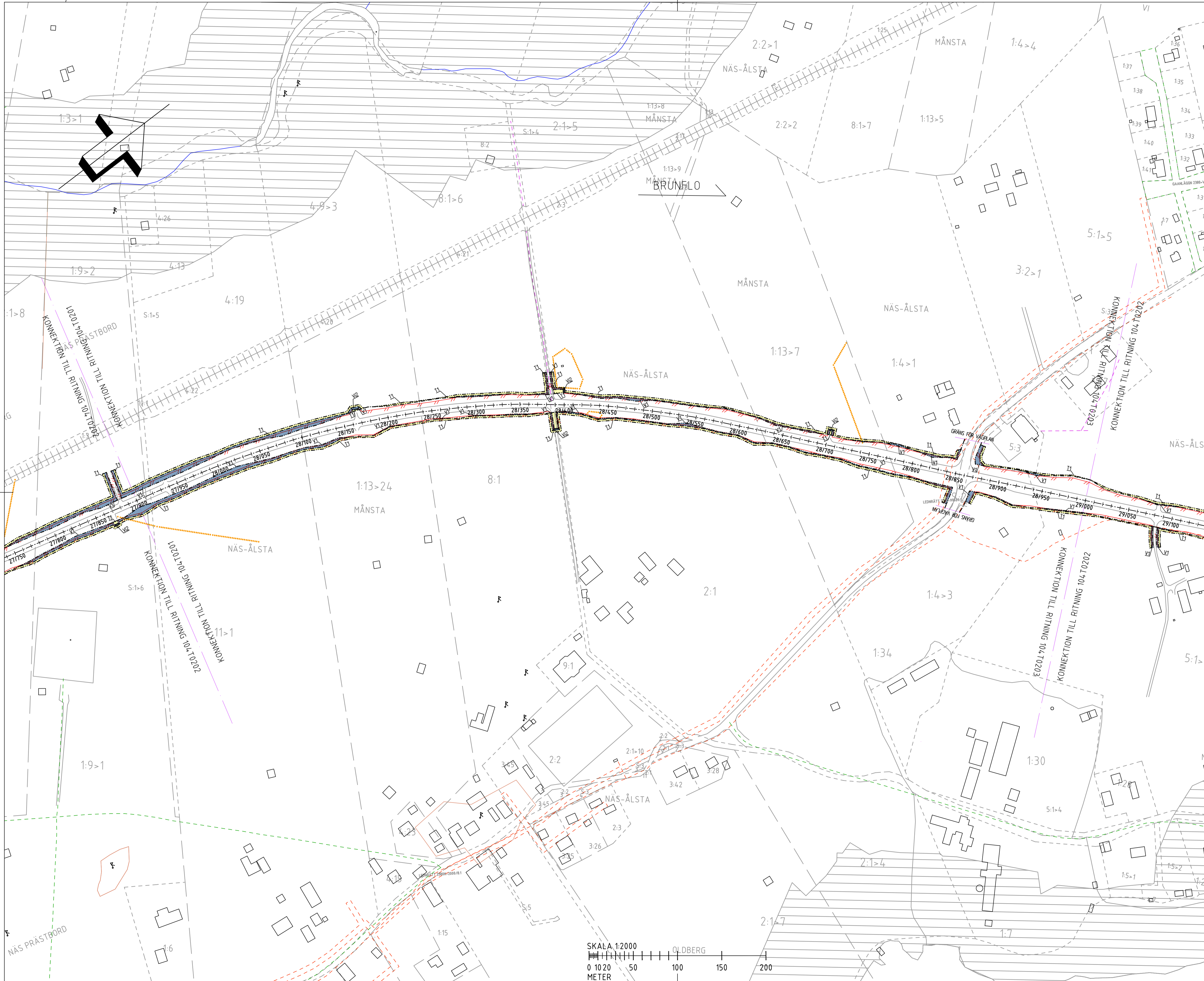
0/300	VÄGBANKEKANT MED LÄNGDMÄTNING I METER
	FASTIGHETSGRÄNS
	TRAKTORGRÄNS
1:24	FASTIGHETSBECKNING
	BJÄRME
	TRAKTNAMN
	LEDNINGSRÄTT
	SERVITUT
	GEMENSAMHETSANLÄGGNING
	FÖRMÄNNE SAVGRÄNSNING
	VATTENDRAG
	JÄRNVÄG
	PROJEKTERAT VLTSTÄNGSEL
	FAJNAPASSAGE I PLAN MED VLT-TVÄNINGSYSTEM

GRUNDKARTA UPPLADERAD: 2022-05-25



TYP AV PLAN		VÄGPLAN	
GRANSKNINGSSTATUS / SYFTE		FÖR FASTSTÄLLELSE	
HANDLINGSTYP		FASTSTÄLLELSEHANDLING	
DATUM	2023-01-04	LEVERANS / ÄNDRINGS-PM	
OBJEKT	INLANDSSTRÅKET E45		
DELOMRÅDE / BANDEL	E45 S LÄNSGRÄNS TILL BRUNFLO		
ANLÄGGNINGSDJEL	E45 STRÄCKAN BRUNFLO - FAKER VP4		
OBJEKTNUMMER / KM	169329	KONSTRUKTIONSNUMMER	
BESTÄLLARE	DAVID MALANDER	LEVERANTÖR	TYRÉNS
SKAPAD AV	DAVID MALANDER	UPPRAGSNUMMER	309864
GODKÄND AV	DAVID MALANDER	AVDELNING	VÄG/MARK
RITNINGSTYP	PLANKARTA		
TEKNIKOMRÅDE / INNEHÅLL	VÄGUTFORMNING OCH TRAFIK		
BESKRIVNING	KM 26/800-27/900 ÖSTERSUNDS KOMMUN JÄMTLANDS LÄN		
SKALA	1:2000	FORMAT	A1
RITNINGSNUMMER	1 04 T 02 01	FÖRVALTNINGSNUMMER	
		BLAD	NÄSTA BLAD
			BET

Plottad: 2022-12-20 12:59:34 av David Malander
 Sökväg: C:\NAR\309864\06_Teknik\1\Ritder\1\04_T0201.dwg



- KOORDINATSYSTEM**
 SYSTEM I PLAN: SWEREF 99 14 15
 SYSTEM I HÖJD: RH2000
- TECKENFÖRKLARING**
- MARKANSPRÅK**
- GRÄNS FÖR VÄGOMRÅDE
 - AVGRÄNSNING MELLAN OLKA TYPER AV MARKANSPRÅK
 - V1 NYTT VÄGOMRÅDE MED VÄGRÄTT
 - V2 NYTT VÄGOMRÅDE INOM DETALJPLAN DÄR KOMPON ÅR HUVUDOMAN FÖR ALLMÄNNA PLATSER
 - Vi1 INSKRÄNKT VÄGRÄTT FÖR VLTSTÄNGSEL PÅ JÄRNVÄGSFASTIGHET
 - Vi2 INSKRÄNKT VÄGRÄTT PÅ ENKELD VÄG
 - T1 TILLFÄLIG NYTTJANDERÄTT FÖR ANLÄGGANDE AV VLTSTÄNGSELANLÄGGNING
 - T2 TILLFÄLIG NYTTJANDERÄTT FÖR ETABLERINGSYTA OCH UPPLAG
- TILLFÄLIG NYTTJANDERÄTT GÄLLER FRÅN BYGGSTART TILL TVÅ MÅNADER EFTER GODKÄND SLUTBESTÄMNING

VERKSAMHETER/ÅTGÄRDER SOM UNDANTAS FRÅN FÖRBJUD ENLIGT MILJÖBALKEN

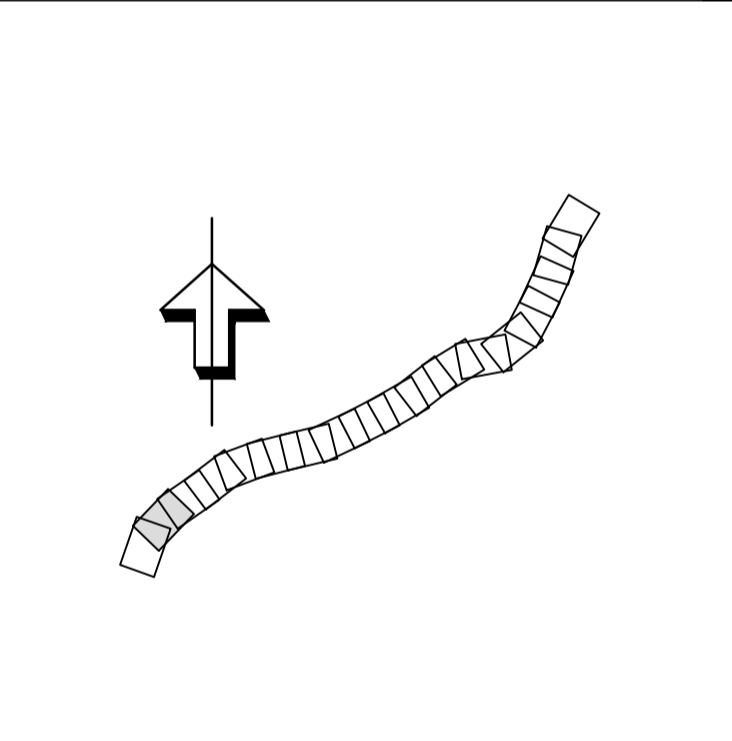
FÖRBUDEN SOM AVSER VERKSAMHET ELLER ÅTGÄRD INOM OMBEJUT BIODIVERSITETSOMRÅDE (T1) TÄLLER INTE BYGGANDE AV ALLMÄN VÄG/JÄRNVÄG

FÖRBUDEN SOM AVSER VERKSAMHET ELLER ÅTGÄRD INOM OMBEJUT BIODIVERSITETSOMRÅDE (T2) TÄLLER INTE BYGGANDE AV ALLMÄN VÄG/JÄRNVÄG

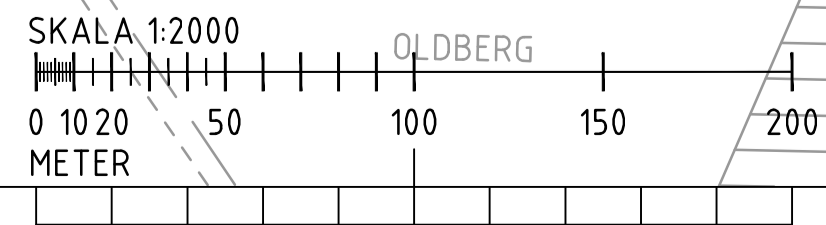
SKYDDNETT ATT ÖVRA ANMÄLAN FÖR SÄMÅRD ENLIGT 14:6 ME GÄLLER INTE FÖR ÖV VERKSAMHETER OCH ÅTGÄRDER SOM OMBUDS SÖR ATT BYGGA VÄGAR OCH SOM FASTSTÄLLS OCH MEJÄR I VÄGOMRÅDE FÖR ALLMÄN VÄG ELLER OMÅDE FÖR TILLFÄLIG NYTTJANDERÄTT.

- BIOTOPSKYDD
 - STRANDSKYDD
- SKYDDÅTGÄRDER OCH FÖRSIKTIGHETSMÅTT**
- MARKERING ELLER AVGRÄNSNING AV SKYDDÅTGÄRDFÖRSIKTIGHETSMÅTT
 - S1 - FÄRNAPASSAGE I PLAN
 - S2 - FÄRNAPASSAGE I PLAN
 - S3 - VÄLUTRÖPP
 - S4 - FÄRST

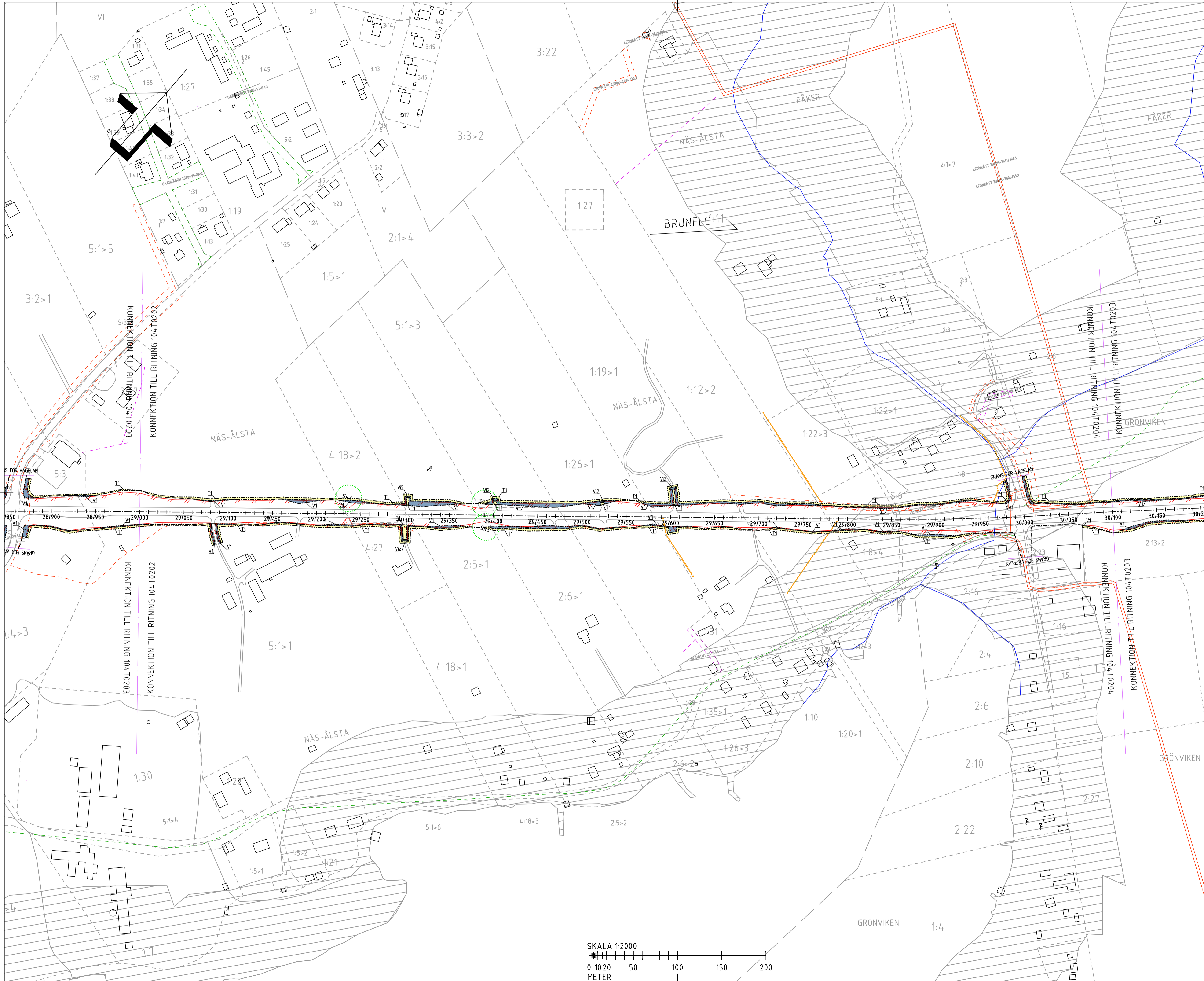
- ÖVRIGA BETECKNINGAR PÅ PLANKARTAN**
- VÄGBANEMÅTT MED LÄNGDMÅTT I METER
 - FASTIGHETSGRÄNS
 - TRAKTORGRÄNS
 - FASTIGHETSBECKNING
 - BJÄRME
 - TRAKTNAMN
 - LEDNINGSRÄTT
 - SERVITUT
 - GEMENSAMHETSANLÄGGNING
 - FÖRNNESAVGRÄNSNING
 - VATTENDRAG
 - JÄRNVÄG
 - PROJEKTERAT VLTSTÄNGSEL
 - FÄRNAPASSAGE I PLAN MED VLTSTÄNGSEL
- GRUNKARTÄ UPPDATERAD: 2022-05-25



TYP AV PLAN		VÄGPLAN	
GRANSKNINGSSTATUS / SYFTE		FÖR FASTSTÄLLELSE	
HANDLINGSTYP		FASTSTÄLLELSEHANDLING	
DATUM	2023-01-04	LEVERANS / ÄNDRINGS-PM	
OBJEKT	INLANDSSTRÅKET E45		
DELOMRÅDE / BANDEL	E45 S LÄNSGRÄNS TILL BRUNFLO		
ANLÄGGNINGSDI	E45 STRÄCKAN BRUNFLO - FAKER VP4		
OBJEKTNUMMER / KM	169329	KONSTRUKTIONNUMMER	
BESTÄLLARE	TRAFIKVERKET	LEVERANTÖR	TYRÉNS
SKAPAD AV	DAVID MALANDER	UPPDATERINGSNUMMER	309864
GODKÄND AV	DAVID MALANDER	AVDELNING	VÄG/MARK
RITNINGSTYP	PLANKARTA		
TEKNIKOMRÅDE / INNEHÅLL	VÄGUTFORMNING OCH TRAFIK		
BESKRIVNING	KM 27/900-29/000 ÖSTERSUNDS KOMMUN JÄMTLANDS LÄN		
SKALA	1:2000	FORMAT	A1
RITNINGNUMMER	1 04 T 02 02	FÖRVALTNINGSNUMMER	
		BLAD	NÄSTA BLAD
		BET	



Plottad: 2022-12-20 13:00:04 av David Malander
 Sökväg: C:\NAR\309864\06_Teknik\1\1\ritder\104.T0202.dwg



KOORDINATSYSTEM
 SYSTEM PLAN: SWEREF 99 14 15
 SYSTEM HÖJD: RH2000

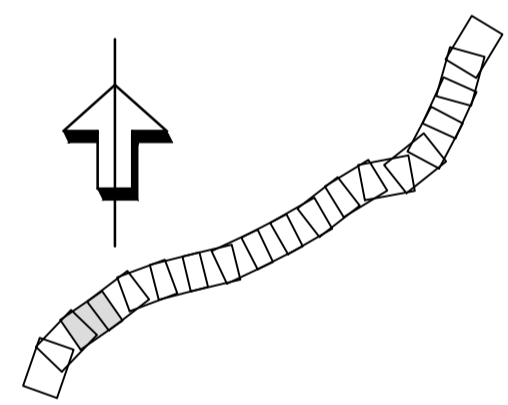
TECKENFÖRKLARING

- MARKANSPRÅK**
- GRÄNS FÖR VÄGOMRÅDE
 - - - - - AVGRÄNSNING MELLAN OLKA TYPER AV MARKANSPRÅK
 - V1 NYTT VÄGOMRÅDE MED VÄGRÄTT
 - V2 NYTT VÄGOMRÅDE ENHETLIG DETALPLAN DÄR KOPPLIN ÅR HUVUDSAKLIGT FÖR ALLMÄNNA PLATSER
 - V11 INSKRÄNKT VÄGRÄTT FÖR VILTSTÄNSEL PÅ JÄRNVÄGSFASTIGHET
 - V12 INSKRÄNKT VÄGRÄTT PÅ ENSKILD VÄG
 - T1 TILFÄLLIG NYTTJANDERÄTT FÖR ANLÄGGANDE AV VILTSTÄNSELANLÄGGNING
 - T2 TILFÄLLIG NYTTJANDERÄTT FÖR ETÄBLERINGSSTÄTTA OCH UPPLAG
- TILFÄLLIG NYTTJANDERÄTT GÄLLER FRÅN BYGGSTART TILL TVÅ MÅNADER EFTER GODKÄND SLUTBESKIVNING

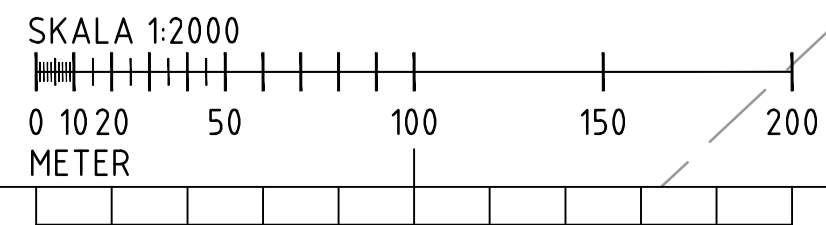
VERKSAMHETER/ÅTGÄRDER SOM UNDANTAS FRÅN FÖRBUDET ENLIGT MILJÖBALKEN
 FÖRBUDET SOM AVSER VERKSAMHETER ELLER ÅTGÄRDER SOM ENDRÄTT BOTOSKYSKYDD ELLER SKYDD AV VILDTURER ELLER FÖRBUDET MOT STRÅNDSKYDD ELLER SKYDD AV ALKOHOLVÄGJÄRNING
 FÖRBUDET MOT ÅTGÄRDER SOM STRÅNDSKYDD ELLER SKYDD AV ALKOHOLVÄGJÄRNING
 SKYDDET ATT ÖVRA ANMÄLAN FÖR SÄMÅD ENLIGT 54:10 GÄLLER INTE FÖR DE VERKSAMHETER OCH ÅTGÄRDER SOM BEHOVS FÖR ATT BYGGA VÄG OCH SOM FASTSTÄLLS SOM NEDRE VÄGOMRÅDE FÖR ALKOHOLVÄG ELLER ÖVARE FÖR TILFÄLLIG NYTTJANDERÄTT.

- BOTOSKYSKYDD
 - STRÅNDSKYDD
- SKYDSDÅTGÄRDER OCH FÖRSIKTIGHETSÅTT**
- MARKERING ELLER AVGRÄNSNING AV SKYDSDÅTGÄRD/FÖRSIKTIGHETSÅTT
- S1 - FAUNAPASSAGE PLAN
 S2 - FAUNAPASSAGE PLAN
 S3 - VILDTURP
 S4 - FÄRST

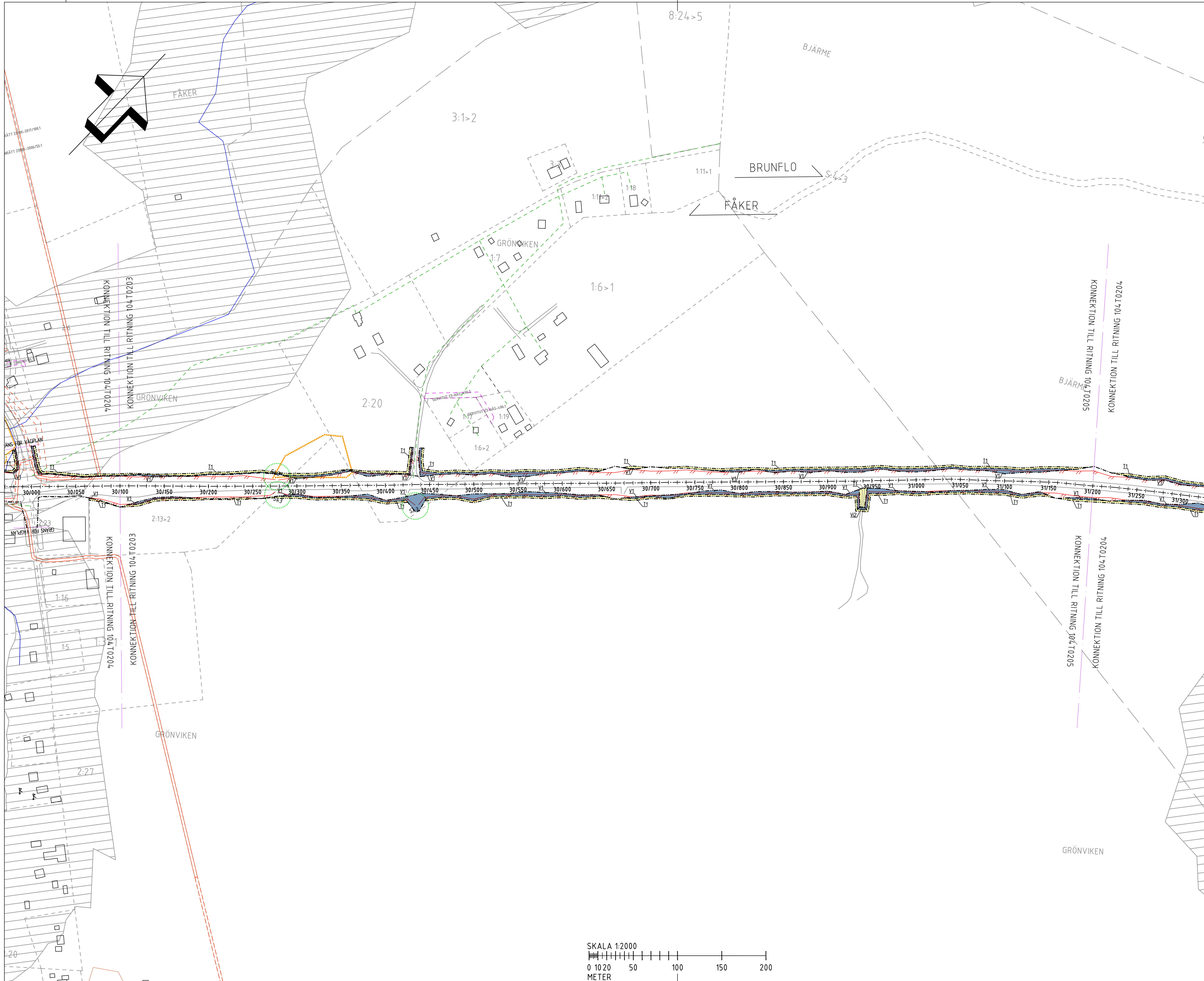
- ÖVRIGA BETECKNINGAR PÅ PLANKARTAN**
- 0/300 VÄGGRÄNSKANT MED LÄNGDMÄTNING I METER
 - FASTIGHETSGRÄNS
 - TRAKTORGRÄNS
 - 1:24 FASTIGHETSBECKNING
 - BJARNE
 - TRAKTNAMN
 - LEDNINGSRÄTT
 - SERVITUT
 - GEMENSAMHETSANLÄGGNING
 - FÖRINNESAVGRÄNSNING
 - VÄTENDORAG
 - JÄRNVÄG
 - PROJEKTERAT VILTSTÄNSEL
 - FAUNAPASSAGE PLAN MED VILTVERNINGSYSTEM
- GRUNDKARTA UPPDATERAD: 2022-05-25



TYP AV PLAN		VÄGPLAN	
GRANSKNINGSSTATUS / SYFTE		FÖR FASTSTÄLLELSE	
HANDLINGSTYP		FASTSTÄLLELSEHANDLING	
DATUM	2023-01-04	LEVERANS / ÄNDRINGSPM	
OBJEKT	INLANDSSTRÅKET E45		
DELOMRÅDE / BANDEL	E45 S LÄNSGRÄNS TILL BRUNFLO		
ANLÄGGNINGSDIAGRAM	E45 STRÄCKAN BRUNFLO - FÅKER VP4		
OBJEKTNUMMER / KM	169329	KONSTRUKTIONSNUMMER	
BESTÄLLARE	TRAFIKVERKET	LEVERANTÖR	TYRÉNS
SKAPAD AV	DAVID MALANDER	UPPDRAGSNUMMER	309864
GODKÄND AV	DAVID MALANDER	AVDELNING	VÄG/MARK
RITNINGSTYP	PLANKARTA		
TEKNIKOMRÅDE / INNEHÅLL	VÄGUTFORMNING OCH TRAFIK		
BESKRIVNING	KM 29/000-30/100 ÖSTERSUNDS KOMMUN JÄMTLANDS LÄN		
SKALA	1:2000	FORMAT	A1
RITNINGSNUMMER	1 04 T 02 03	FÖRVALTNINGSNUMMER	
		BLAD	NÄSTA BLAD
		BET	



Plottad: 2022-12-20 13:00:36 av David Malander
 Sökväg: G:\HAR\309864\06_Teknik\TYRÉNS\104.T0203.dwg



KOORDINATSYSTEM
 SYSTEM I PLAN: SWEREF 99 14 15
 SYSTEM I HÖJD: RH2000

TECKENFÖRKLARING

MARKANSPRÅK

- GRÄNS FÖR VÄGOMLÅDE
- AVGRÄNSNING MELLAN OLKA TYPER AV MARKANSPRÅK
- V1 NYTT VÄGOMLÅDE MED VÄGRÄTT
- V2 NYTT VÄGOMLÅDE INOM DETALPLAN DÄR KOPPLIN ÄR HUVUDMAN FÖR ALLMÄNNA PLATSER
- Vi1 INSKRÄNKT VÄGRÄTT FÖR VLTSTÄNGSEL PÅ JÄRNVÄGSFASTIGHET
- Vi2 INSKRÄNKT VÄGRÄTT PÅ ENKELD VÄG
- T1 TILLFÄLIG NYTTJANDERÄTT FÖR ANLÄGGNING AV VLTSTÄNGSELANLÄGGNING
- T2 TILLFÄLIG NYTTJANDERÄTT FÖR ETABLERINGSYTA OCH UPPLAG

TILLFÄLIG NYTTJANDERÄTT GÄLLER FRÅN BYGGSTART TILL TVÅ MÅNADER EFTER GODKÄND SLUTBESKUTNING

VERKSAMHET/ÅTGÄRDER SOM UNDANTAS FRÅN FÖRBJUD ENLIGT MILJÖBALKEN

FÖRBJUDEN SOM AVSER VERKSAMHET ELLER ÅTGÄRD INOM ENERGETT BIODIVERSITETSOMRÅDE (DIN 3:1) ME GÄLLER INTE BYGGANDE AV ALLMÄN VÄG/JÄRNVÄG. FÖRBJUDEN MOT ETABLERING INOM STAMOMRÅDESDOMÄR 1:15 ME GÄLLER INTE BYGGANDE AV ALLMÄN VÄG/JÄRNVÄG. SKYDDEN ATT ÖVRA ANMÄLAN FÖR SAMHÅLDET ELLER OM ME GÄLLER INTE FÖR ÖV VERKSAMHETER OCH ÅTGÄRDER SOM INNEBÄR SIKT FÖR BYGGANDE OCH SOM FASTSTÄLLS OCH MEJÄR I VÄGOMLÅDE FÖR ALLMÄN VÄG ELLER OMRÅDE FÖR TILLFÄLIG NYTTJANDERÄTT.

- BIOTOPSKYDD
- STRANDSKYDD

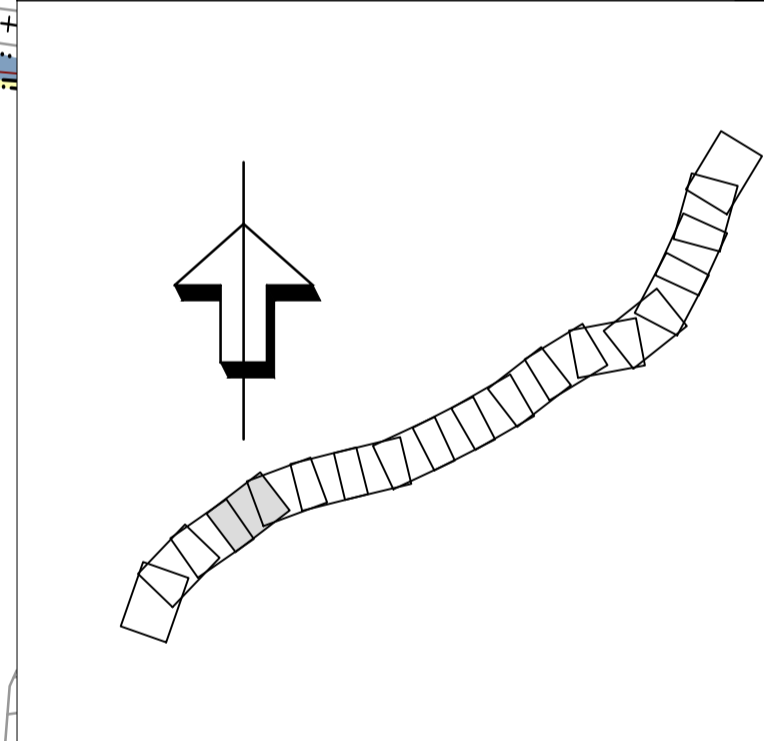
SKYDDÅTGÄRDER OCH FÖRSIKTIGHETSMÅTT

- MARKERING ELLER AVGRÄNSNING AV SKYDDÅTGÄRDFÖRSIKTIGHETSMÅTT
- S1 - FÄLNAPASSAGE I PLAN
- S2 - FÄLNAPASSAGE
- S3 - VÄGUTDRÖPP
- S4 - FÄRST

ÖVRIGA BETECKNINGAR PÅ PLANKARTAN

- 0/300 VÄGBANOKANT MED LÄNGDMÄTNING I METER
- FASTIGHETSGRÄNS
- TRAKTORGRÄNS
- 1:24 FASTIGHETSBECKNING
- BJÄRME TRAKTNAMN
- LEDNINGSRÄTT
- SERVITUT
- GEMENSAMHETSANLÄGGNING
- FÖRMÄNSAVGRÄNSNING
- VATTENDRAG
- JÄRNVÄG
- PROJEKTERAT VLTSTÄNGSEL
- FÄLNAPASSAGE I PLAN MED VLT SVARNSYSTEM

GRUNKARTÄ UPDATERAD: 2022-05-25



TYP AV PLAN		VÄGPLAN	
GRANSKNINGSSTATUS / SYFTE		FÖR FASTSTÄLLELSE	
HANDLINGSTYP		FASTSTÄLLELSEHANDLING	
DATUM	2023-01-04	LEVERANS / ÄNDRINGS-PM	
OBJEKT	INLANDSSTRÅKET E45		
DELOMRÅDE / BANDEL	E45 S LÄNSGRÄNS TILL BRUNFLO		
ANLÄGGNINGSDDEL	E45 STRÄCKAN BRUNFLO - FÅKER VP4		
OBJEKTNUMMER / KM	169329	KONSTRUKTIONSNUMMER	
BESTÄLLARE	TRAFIKVERKET	LEVERANTÖR	TYRÉNS
SKAPAD AV	DAVID MALANDER	UPPRAGSNUMMER	309864
GODKÄND AV	DAVID MALANDER	AVDELNING	VÄG/MARK
RITNINGSTYP	PLANKARTA		
TEKNIKOMRÅDE / INNEHÅLL	VÄGUTFORMNING OCH TRAFIK		
BESKRIVNING	KM 30/100-31/200 ÖSTERSUNDS KOMMUN JÄMTLANDS LÄN		
SKALA	1:2000	FORMAT	A1
RITNINGSNUMMER	1 04 T 02 04	FÖRVALTNINGSNUMMER	
		BLAD	NÄSTA BLAD
		BET	

Plottad: 2022-12-20 13:01:07 av David Malander
 Sökväg: C:\NHR\309864\U6_Teknik\1\Ritder\104.T0204.dwg