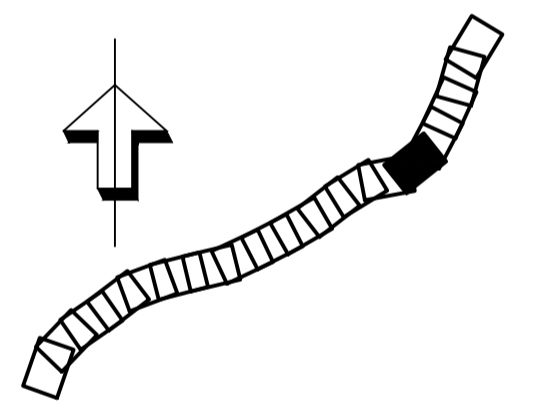


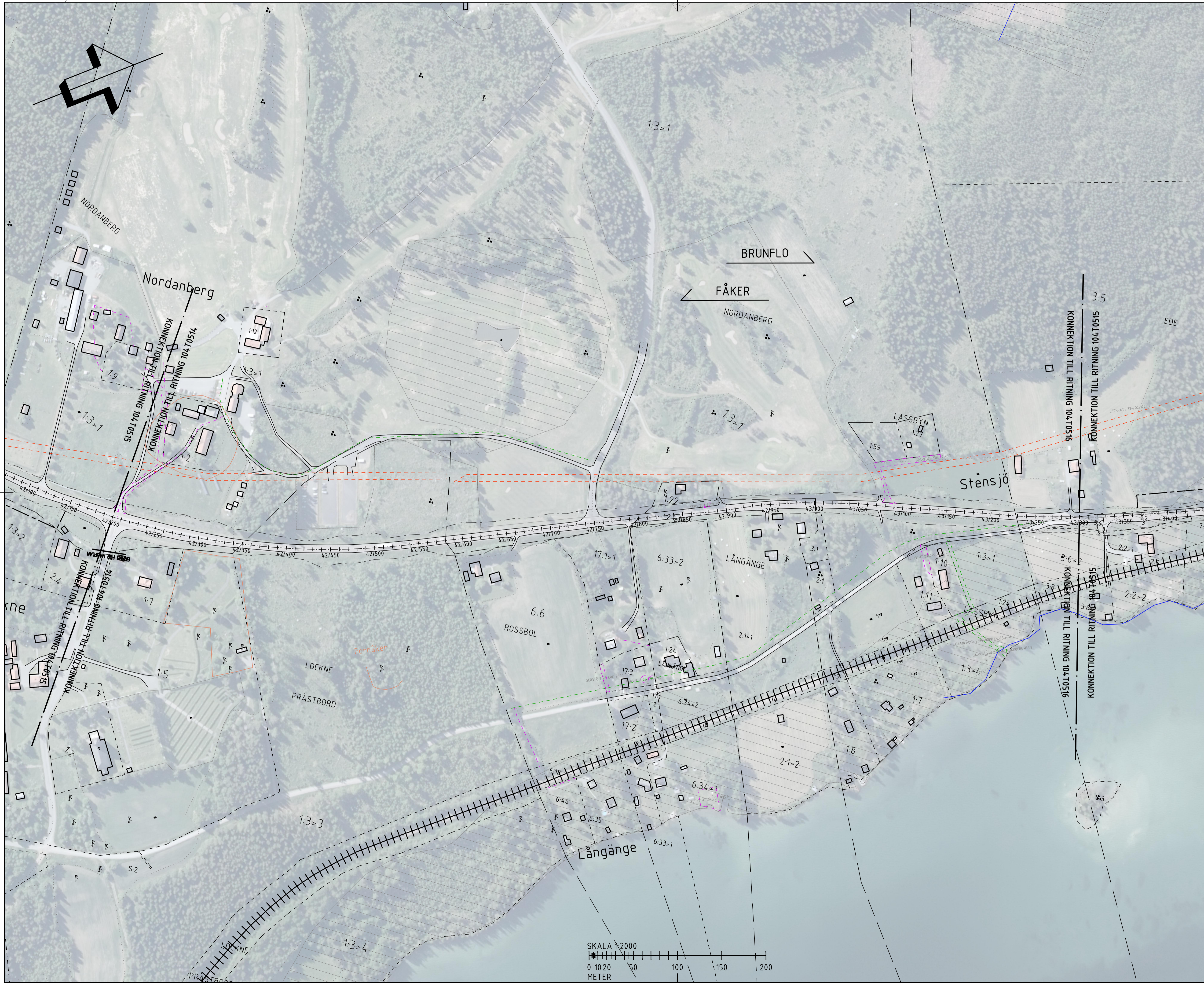


- KOORDINATSYSTEM**
 SYSTEM I PLAN: SWEREF 99 14 15
 SYSTEM I HÖJD: RH2000
- TECKENFÖRKLARING**
- BEFINTLIGT**
- GRÄNS FÖR BEFINTLIGT VÄGOMRÅDE
 - VÄGBANKEKANT MED LÄNGDMÄTNING I METER
 - FASTIGHETSGRÄNS
 - TRAKTGRÄNS
 - 1:24 FASTIGHETSBEDECKNING
 - BJÄRME TRAKTMÄNN
 - LEDNINGSRÄTT
 - SERVITUT
 - GEMENSAMHETSANLÄGGNING
 - DETALJPLANEGRÄNS
 - FORNMINNESAVGRÄNSNING
 - VATTENDRAG
 - BYGGNAD
 - JÄRNVÄG
 - STRANDSKYDD
- PROJEKTERAT**
- GRÄNS FÖR NYTT VÄGOMRÅDE
 - YTA MED TILFÄLLIG NYTTJÄNDERÄTT
 - YTA MED INSKRÄNKT VÄGRÄTT
 - PROJEKTERAT VILTSTÄNGSEL
 - FÄLNAPASSAGE I PLAN MED VILTVARNINGSYSTEM
 - FÖRESLAGEN STÄNGNING AV ANSLUTNING
- GRUNDKARTA UPPDATERAD: 2022-05-25



TYP AV PLAN		VÄGPLAN	
GRANSKNINGSSTATUS / SYFTE			
HANDLINGSTYP			
DATUM	2023-01-04	LEVERANS / ÄNDRINGS-PM	
OBJEKT	INLANDSSTRÅKET E45		
DELOMRÅDE / BANDEL	E45 S LÄNSGRÄNS TILL BRUNFLO		
ANLÄGGNINGDEL	E45 STRÄCKAN BRUNFLO - FÅKER VP4		
OBJEKTNUMMER / KM	169329	KONSTRUKTIONSNUMMER	
BESTÄLLARE	TRAFIKVERKET	LEVERANTÖR	TYRÉNS
SKAPAD AV	DAVID MALANDER	UPPDRAGSNUMMER	309864
GODKÄND AV	DAVID MALANDER	AVDELNING	VÄG/MARK
RITNINGSTYP	ILLUSTRATIONSKARTA		
TEKNIKOMRÅDE / INNEHÅLL	VÄGUTFORMNING OCH TRAFIK		
BESKRIVNING	KM 41/100-42/200 ÖSTERSUNDS KOMMUN JÄMTLANDS LÄN		
SKALA	1:2000	FORMAT	A1
RITNINGSNUMMER	1 04 T 05 14	FÖRVALTNINGSNUMMER	
		BLAD	NÄSTA BLAD
		BET	

Portfac: 2022-12-20 13:23:10 av David Malander
 Sökväg: G:\MARK\309864\06_Teknik\Tyréns\104 T0514.dwg

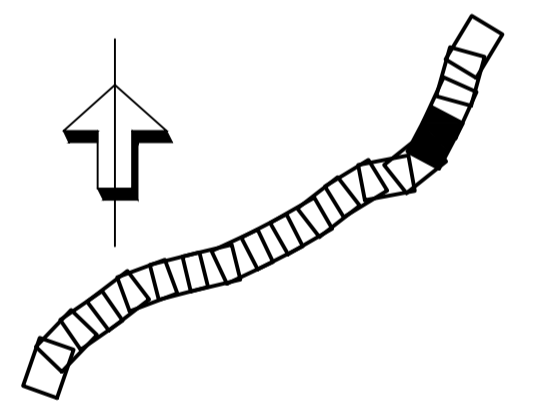


KOORDINATSYSTEM
SYSTEM I PLAN: SWEREF 99 14 15
SYSTEM I HÖJD: RH2000

TECKENFÖRKLARING

	GRÄNS FÖR BEFINTLIGT VÄGOMRÅDE
	VÄGOMRÅDE MED LÄNGDHÄTNING I METER
	FASTIGHETSGRÄNS
	TRAKTGRÄNS
	1:24 FASTIGHETSBETECKNING
	BJÄRME TRAKTNAMN
	LEDNINGSRÄTT
	SERVITUT
	GEMENSAMHETSANLÄGGNING
	DETALPLANEGRÄNS
	FÖRHÄLLNINGSGRÄNSNING
	VATTENDRAG
	BYGNAD
	JÄRNVÄG
	STRANDSKYDD
	GRÄNS FÖR NYTT VÄGOMRÅDE
	YTA MED TILLFÄLLIG NYTTJÄNDERÄTT
	YTA MED INSKRÄNKT VÄGRÄTT
	PROJETERAT VILTSTÄNGSEL
	FAUNAPASSAGE I PLAN MED VILTVARNINGSSYSTEM
	FÖRESLAGEN STÄNGNING AV ANSLUTNING

GRUNDKARTA UPPDATERAD: 2022-05-25



TYP AV PLAN **VÄGPLAN**

GRANSKNINGSSTATUS / SYFTE

HANDLINGSTYP

DATUM 2023-01-04 LEVERANS / ÄNDRINGS-PM

OBJEKT **INLANDSSTRÅKET E45**

DELOMRÅDE / BANDEL

E45 S LÄNSGRÄNS TILL BRUNFLO

ANLÄGGNINGSDI

E45 STRÄCKAN BRUNFLO - FÅKER VP4

OBJEKTNUMMER / KM 169329 KONSTRUKTIONSNUMMER

BESTÄLLARE LEVERANTÖR

TRAFIKVERKET **TYRÉNS**

SKAPAD AV DAVID MALANDER UPPDRAGSNUMMER 309864

GODKÄND AV DAVID MALANDER ÄNDRING VÄG/MARK

RITNINGSTYP

ILLUSTRATIONSKARTA

TEKNIKOMRÅDE / INNEHÅLL

VÄGUTFORMNING OCH TRAFIK

BESKRIVNING

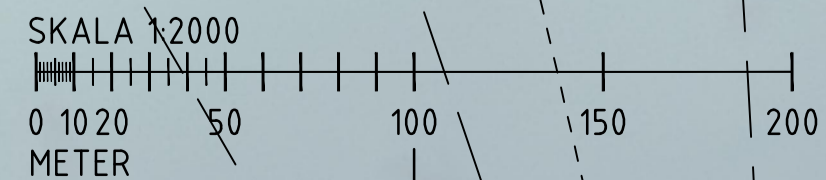
KM 42/200-43/300

ÖSTERSUNDS KOMMUN

JÄMTLANDS LÄN

SKALA 1:2000 FORMAT A1 FÖRVALTNINGSNUMMER

RITNINGSNUMMER 1 04 T 05 15 BLAD NÄSTA BLAD BET



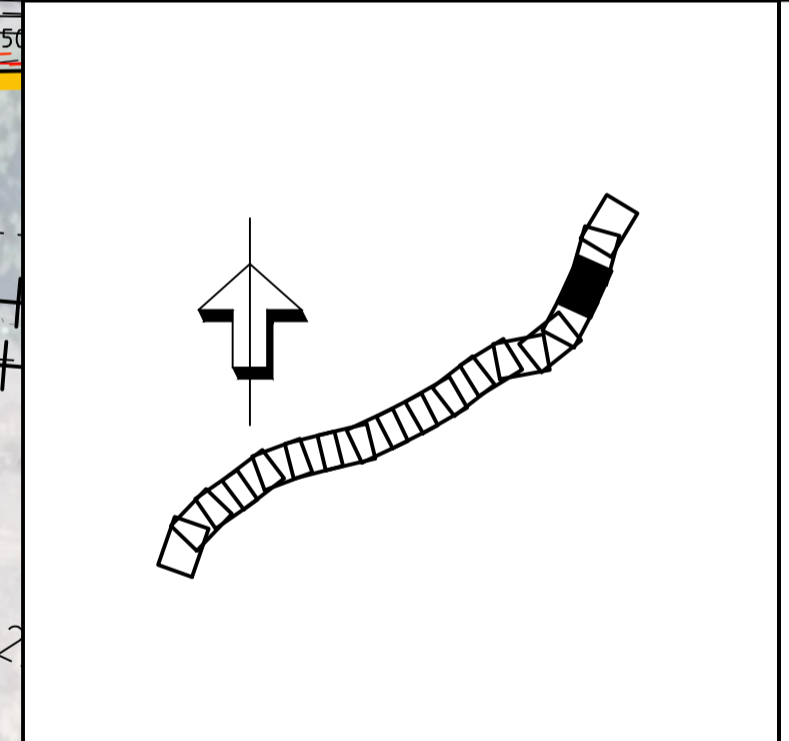


KOORDINATSYSTEM
 SYSTEM I PLAN: SWEREF 99 14 15
 SYSTEM I HÖJD: RH2000

TECKENFÖRKLARING

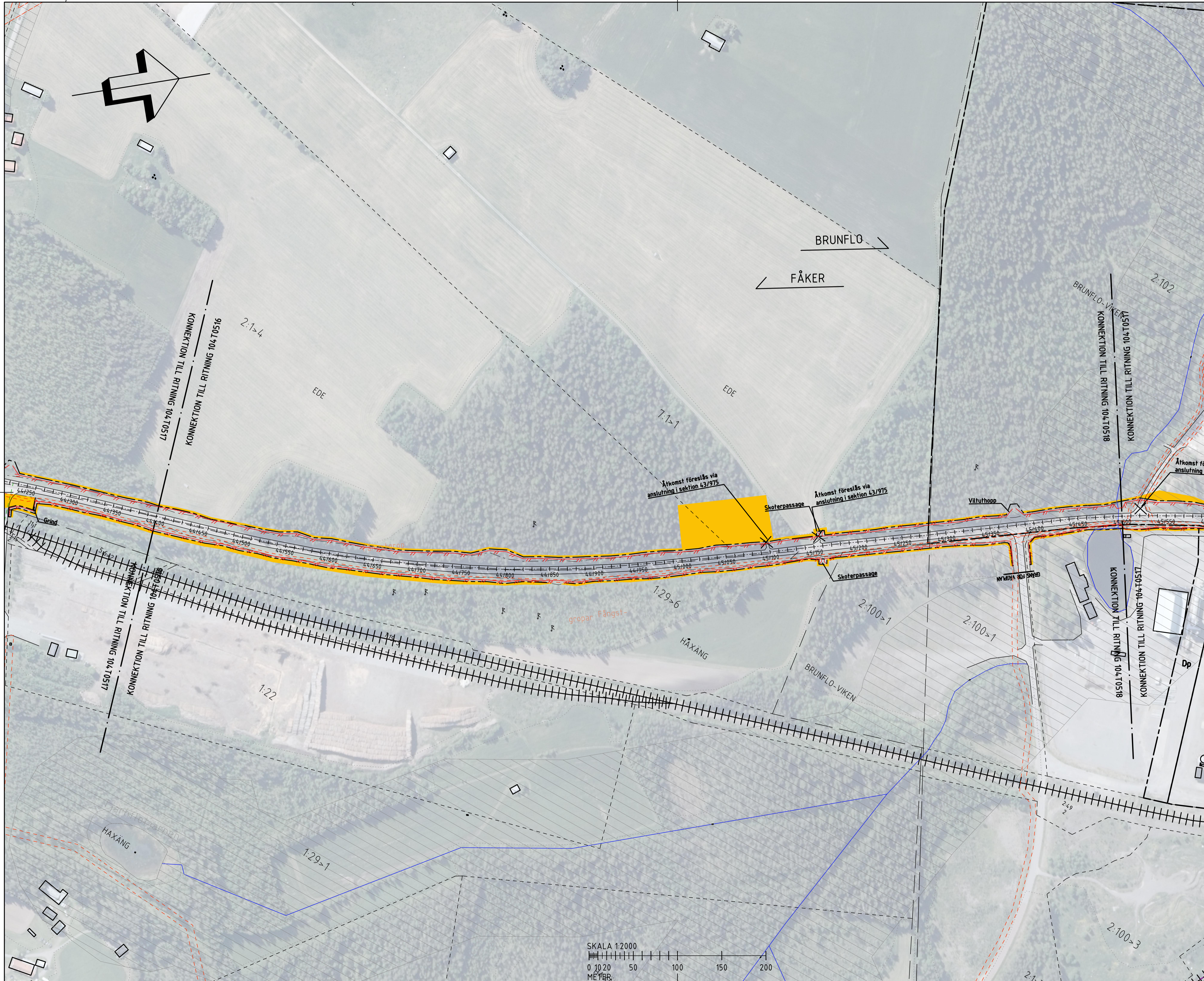
BEFINTLIGT	GRÄNS FÖR BEFINTLIGT VÄGOMRÅDE
	VÄGBANEKANT MED LÄNGDMÄTNING I METER
	FASTIGHETSGRÄNS
	TRAKTGRÄNS
	1:24 FASTIGHETSBECKONING
	B JÄRME TRAKTNAMN
	LEDNINGSRÄTT
	SERVITUT
	GEMENSAMHETSANLÄGGNING
	DETALPLANEGRÄNS
	FORMINNESAVGRÄNSNING
	VATTENDRAG
	BYGGNAD
	JÄRNVÄG
	STRANDSKYDD
PROJETERAT	GRÄNS FÖR NYTT VÄGOMRÅDE
	YTA MED TILLFÄLLIG NYTTJANDERÄTT
	YTA MED INSKRÄNKT VÄGRÄTT
	PROJETERAT VILTSTÄNGSEL
	FAHNPASSAGE I PLAN MED VILTAVVARNINGSSYSTEM
	FÖRESLAGEN STÄNGNING AV ANSLUTNING

GRUNDKARTA UPPDATERAD: 2022-05-25

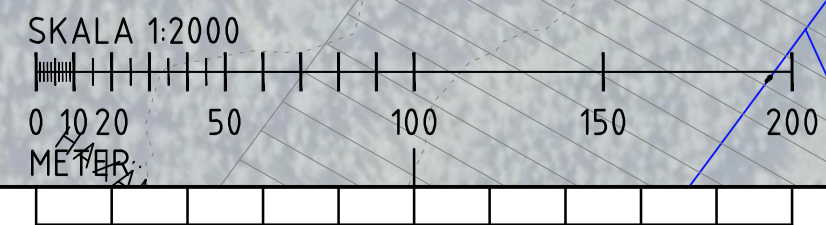
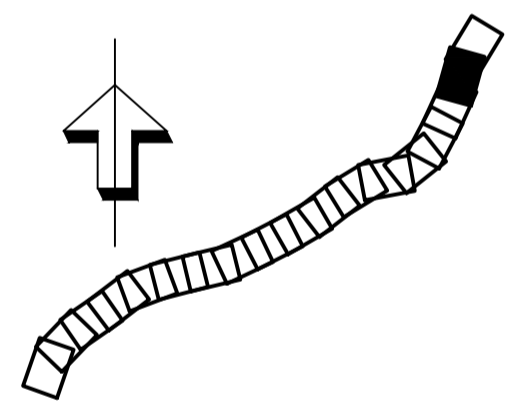


TYP AV PLAN		VÄGPLAN	
GRANSKNINGSSTATUS / SYFTE			
HANDLINGSTYP			
DATUM	2023-01-04	LEVERANS / ÄNDRINGS-PM	
OBJEKT			
INLANDSSTRÅKET E45			
DELOMRÅDE / BANDEL			
E45 S LÄNSGRÄNS TILL BRUNFLO			
ANLÄGGNINGSDJEL			
E45 STRÄCKAN BRUNFLO - FÅKER VP4			
OBJEKTNUMMER / KM	169329	KONSTRUKTIONNUMMER	
BESTÄLLARE		LEVERANTÖR	
	TRAFIKVERKET		TYRÉNS
SKAPAD AV	DAVID MALANDER	UPPRÅGNUMMER	309864
GOCKÄND AV	DAVID MALANDER	AVDELNING	VÄG/MARK
RITNINGSTYP			
ILLUSTRATIONSKARTA			
TEKNIKOMRÅDE / INNEHÅLL			
VÄGUTFORMNING OCH TRAFIK			
BESKRIVNING			
KM 43/300-44/400			
ÖSTERSUNDS KOMMUN			
JÄMTLANDS LÄN			
SKALA	1:2000	FORMAT	A1
RITNINGNUMMER	1 04 T 05 16	FÖRVALTNINGSNUMMER	
BLAD		NÄSTA BLAD	BET

Plottad: 2022-12-20 13:24:47 av David Malander
 Sökväg: G:\MARK\309864\06_Teknik\Tyréns\104_T0516.dwg

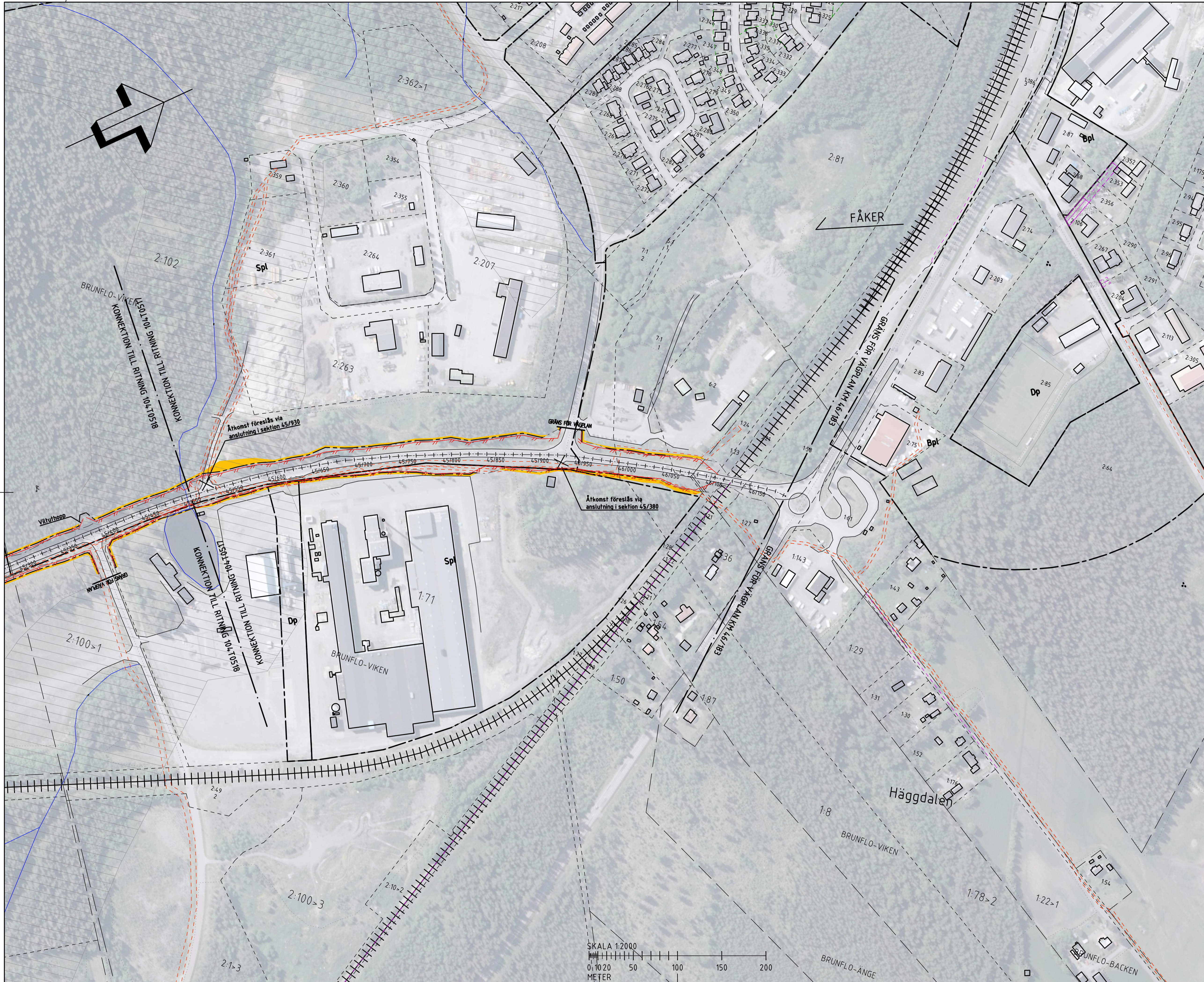


- KOORDINATSYSTEM**
 SYSTEM I PLAN: SWEREF 99 14 15
 SYSTEM I HÖJD: RH2000
- TECKENFÖRKLARING**
- BEFINTLIGT**
- GRÄNS FÖR BEFINTLIGT VÄGOMRÅDE
 - VÄGBANEMÅTT MED LÄNGDMÄTNING I METER
 - FASTIGHETSGRÄNS
 - TRAKTGRÄNS
 - 1:24 FASTIGHETSBECKENNING
 - BJÄRME TRAKTNAMN
 - LEDNINGSRÄTT
 - SERVITUT
 - GEMENSAMHETSANLÄGGNING
 - DETALJPLANEGRÄNS
 - FORNMINNESAVGRÄNSNING
 - VATTENDRAG
 - BYGGNAD
 - JÄRNVÄG
 - STRANDSKYDD
- PROJEKTERAT**
- GRÄNS FÖR NYTT VÄGOMRÅDE
 - YTA MED TILLFÄLLIG NYTTJANDERÄTT
 - YTA MED INSKRÄNKT VÄGRÄTT
 - PROJEKTERAT VILTSTÄNGSEL
 - FAUNAPASSAGE I PLAN MED VILTVÄRNINGSYSTEM
 - FÖRESLAGEN STÄNGNING AV ANSLUTNING
- GRUNKARTA UPDDATERAD: 2022-05-25

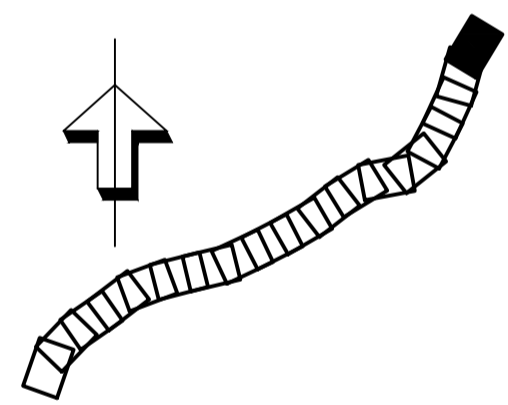


TYP AV PLAN		VÄGPLAN	
GRANSKNINGSSTATUS / SYFTE			
HANDLINGSTYP			
DATUM	2023-01-04	LEVERANS / ÄNDRINGS-PM	
OBJEKT			
INLANDSSTRÅKET E45			
DELOMRÅDE / BANDEL			
E45 S LÄNSGRÄNS TILL BRUNFLO			
ANLÄGGNINGDEL			
E45 STRÄCKAN BRUNFLO - FÅKER VP4			
OBJEKTNUMMER / KM	169329	KONSTRUKTIONNUMMER	
BESTÄLLARE	TRAFIKVERKET	LEVERANTÖR	TYRÉNS
SKAPAD AV	DAVID MALANDER	UPPDRAGSNUMMER	309864
GODKÄND AV	DAVID MALANDER	AVDELNING	VÄG/MARK
RITNINGSTYP			
ILLUSTRATIONSKARTA			
TEKNIKOMRÅDE / INNEHÅLL			
VÄGUTFORMNING OCH TRAFIK			
BESKRIVNING			
KM 44/400-45/500			
ÖSTERSUNDS KOMMUN			
JÄMTLANDS LÄN			
SKALA	1:2000	FORMAT	A1
RITNINGNUMMER	1 04 T 05 17	FÖRVALTNINGSNUMMER	
BLAD		NÄSTA BLAD	BET

Portfac: 2022-12-20 13:25:35 av David Malander
 Sökväg: G:\MARK\309864\05_Teknik\Tyréns\104_T0517.dwg



- KOORDINATSYSTEM**
 SYSTEM I PLAN: SWEREF 99 14 15
 SYSTEM I HÖJD: RH2000
- TECKENFÖRKLARING**
- BEFINTLIGT**
- GRÄNS FÖR BEFINTLIGT VÄGOMRÅDE
 - VÄGBÄNKANT MED LÄNGDMÄTNING I METER
 - FASTIGHETSGRÄNS
 - TRAKTGRÄNS
 - FASTIGHETSBETECKNING
 - 1:24 BJÄRME TRAKTNAMN
 - LEDNINGSRÄTT
 - SERVITUT
 - GENSÄMPELSANLÄGGNING
 - DETALJPLANEGRÄNS
 - FORNINNESAVGRÄNSNING
 - VATTENDRAG
 - BYGGNAD
 - JÄRNVÄG
 - STRANNSKYDD
- PROJETERAT**
- GRÄNS FÖR NYTT VÄGOMRÅDE
 - YTA MED TILLFÄLLIG NYTTJANDERÄTT
 - YTA MED INSKRÄNKT VÄGRÄTT
 - PROJETERAT VILTSTÄNSEL
 - FAUNAPASSAGE I PLAN MED VILTVARNINGSSYSTEM
 - FÖRESLAGEN STÄNGNING AV ANSLUTNING
- GRUNKARTA UPPTADERAD: 2022-05-25



TYP AV PLAN		VÄGPLAN	
GRANSKNINGSSTATUS / SYFTE			
HANDLINGSTYP			
DATUM	2023-01-04	LEVERANS / ÄNDRINGS-PM	
OBJEKT	INLANDSSTRÅKET E45		
DELOMRÅDE / BANDEL	E45 S LÄNSGRÄNS TILL BRUNFLO		
ANLÄGGNINGDEL	E45 STRÄCKAN BRUNFLO - FÅKER VP4		
OBJEKTNUMMER / KM	169329	KONSTRUKTIONNUMMER	
BESTÄLLARE	TRAFIKVERKET	LEVERANTÖR	TYRÉNS
SKAPAD AV	DAVID MALANDER	UPPDRAGSNUMMER	309864
GODKÄND AV	DAVID MALANDER	AVDELNING	VÄG/MARK
RITNINGSTYP	ILLUSTRATIONSKARTA		
TEKNIKOMRÅDE / INNEHÅLL	VÄGUTFORMNING OCH TRAFIK		
BESKRIVNING	KM 45/500-46/183 ÖSTERSUNDS KOMMUN JÄMTLANDS LÄN		
SKALA	1:2000	FORMAT	A1
RITNINGNUMMER	1 04 T 05 18	FÖRVALTNINGSNUMMER	
		BLAD	NÄSTA BLAD
		BET	

Portfil: 2022-12-20 13:26:32 av David Malander
 Sökväg: G:\MARK\309864\05_Teknik\Yrörder\104T0518.dwg