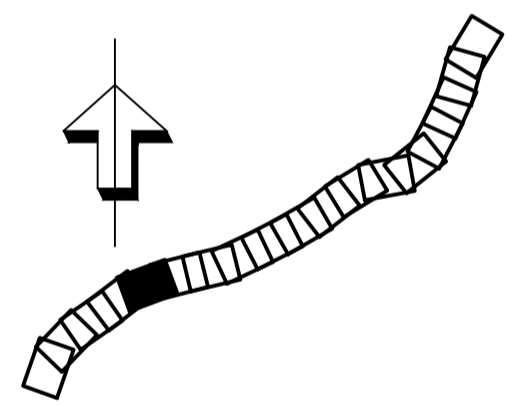


**KOORDINATSYSTEM**  
SYSTEM I PLAN: SWREF 99 14 15  
SYSTEM I HÖJD: RH2000

**TECKENFÖRKLARING**

	GRÄNS FÖR BEFINTLIGT VÄGOMRÅDE
	VÄGOMRÅDE MED LÄNGDMÄTNING I METER
	FASTIGHETSGRÄNS
	TRAKTGRÄNS
	1:24 FASTIGHETSBETECKNING
	BJÄRME TRAKTNAMN
	LEDNINGSRÄTT
	SERVITUT
	GENSAMPHETSANLÄGGNING
	DETALJPLANGRÄNS
	FÖRHÄLLNINGSAVGRÄNSNING
	VATTENDRAG
	BYGGNAD
	JÄRNVÄG
	STRANDSKYDD
	GRÄNS FÖR NYTT VÄGOMRÅDE
	YTA MED TILLFÄLLIG NYTTJÄNDERÄTT
	YTA MED INSKRÄNKT VÄGRÄTT
	PROJEKTERAT VILTSTÄNGSEL
	FÄLTPASSAGE I PLAN MED VILTVAERNSSYSTEM
	FÖRESLAGEN STÄNGNING AV ANSLUTNING

GRUNDKARTA UPDDATERAD: 2022-05-25



TYP AV PLAN: **VÄGPLAN**

GRANSKNINGSSTATUS / SYFTE: \_\_\_\_\_

HANDLINGSTYP: \_\_\_\_\_

DATUM: 2023-01-04 | LEVERANS / ÄNDRINGS-PM: \_\_\_\_\_

OBJEKT: **INLANDSSTRÅKET E45**

DELOMRÅDE / BANDEL: E45 S LÄNSGRÄNS TILL BRUNFLO

ANLÄGGNINGSDJEL: E45 STRÄCKAN BRUNFLO - FÅKER VP4

OBJEKTNUMMER / KM: 169329 | KONSTRUKTIONNUMMER: \_\_\_\_\_

BESTÄLLARE: **TRAFIKVERKET** | LEVERANTÖR: **TYRÉNS**

SKAPAD AV: DAVID MALANDER | UPPDRAGSNUMMER: 309864

GODKÄND AV: DAVID MALANDER | AVDELNING: VÄG/MARK

RITNINGSTYP: **ILLUSTRATIONSKARTA**

TEKNIKOMRÅDE / INNEHÅLL: VÄGUTFORMNING OCH TRAFIK

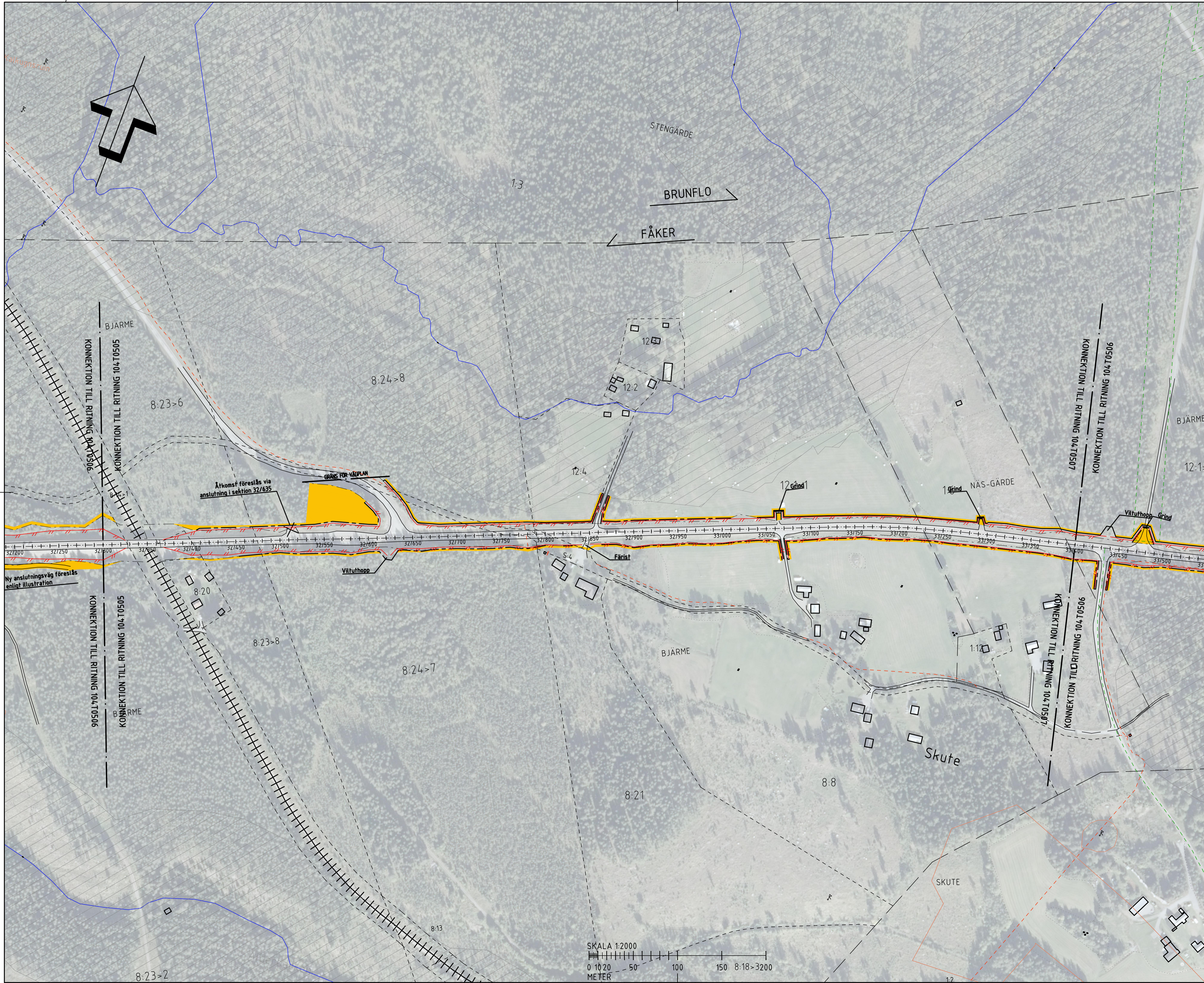
BESKRIVNING: KM 31/200-32/300 ÖSTERSUNDS KOMMUN JÄMTLANDS LÄN

SKALA: 1:2000 | FORMAT: A1 | FÖRVALTNINGSNUMMER: \_\_\_\_\_

RITNINGNUMMER: 1 04 T 05 05 | BLAD: \_\_\_\_\_ | NÄSTA BLAD: \_\_\_\_\_ | BET: \_\_\_\_\_



Plottad: 2022-12-20 13:15:07 av David Malander  
 Sökväg: G:\MARK\309864\06\_Teknik\TYRÉNS\104 T0505.dwg

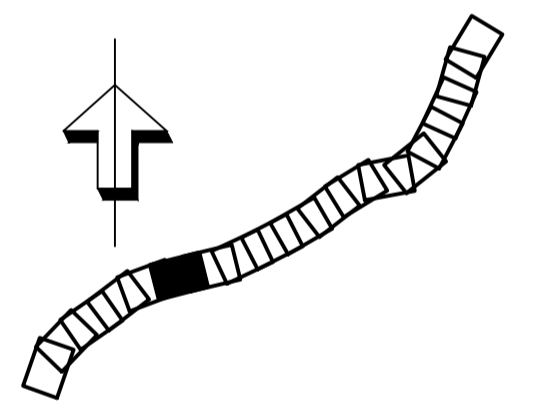


**KOORDINATSYSTEM**  
 SYSTEM I PLAN SVREF 99 14 15  
 SYSTEM I HÖJD: RH2000

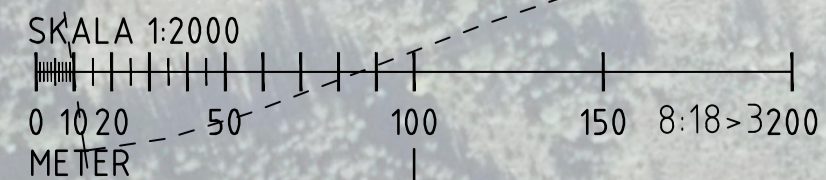
**TECKENFÖRKLARING**

	GRÄNS FÖR BEFINTLIGT VÄGOMRÅDE
	VÄGBANEMÅTT MED LÄNGDMÄTNING I METER
	FASTIGHETSGRÄNS
	1:24 TRAKTGRÄNS
	1:24 TRAKTGRÄNS
	BJÄRME TRAKTNAMN
	LEDNINGSRÄTT
	SERVITUT
	GEMENSAMHETSANLÄGGNING
	DETALJPLANEGRÄNS
	FORMINNESAVGRÄNSNING
	VATTENDRAG
	BYGGNAD
	JÄRNVÄG
	STRANDSKYDD
	GRÄNS FÖR NYTT VÄGOMRÅDE
	YTA MED TILFÄLLIG NYTTJÄNDERÄTT
	YTA MED INSKRÄNKT VÄGRÄTT
	PROJEKTERAT VILTSTÄNGSEL
	FAUNAPASSAGE I PLAN MED VILTVARNINGSSYSTEM
	FÖRESLAGEN STÄNGNING AV ANSLUTNING

GRUNDKARTA UPPDATERAD: 2022-05-25



TYP AV PLAN		<b>VÄGPLAN</b>	
GRANSKNINGSSTATUS / SYFTE			
HANDLINGSTYP			
DATUM	2023-01-04	LEVERANS / ÄNDRINGS-PM	
OBJEKT			
<b>INLANDSSTRÅKET E45</b>			
DELOMRÅDE / BANDEL			
E45 S LÄNSGRÄNS TILL BRUNFLO			
ANLÄGGNINGSDJEL			
E45 STRÄCKAN BRUNFLO - FÅKER VP4			
OBJEKTNUMMER / KM	169329	KONSTRUKTIONNUMMER	
BESTÄLLARE	TRAFIKVERKET	LEVERANTÖR	TYRÉNS
SKAPAD AV	DAVID MALANDER	UPPDRAGSNUMMER	309864
GRANSKAD AV	DAVID MALANDER	AVDELNING	VÄG/MARK
RITNINGSTYP			
ILLUSTRATIONSKARTA			
TEKNIKOMRÅDE / INNEHÅLL			
VÄGUTFORMNING OCH TRAFIK			
BESKRIVNING			
KM 32/300-33/400			
ÖSTERSUNDS KOMMUN			
JÄMTLANDS LÄN			
SKALA	1:2000	FORMAT	A1
RITNINGNUMMER	1 04 T 05 06	FÖRVALTNINGSNUMMER	
BLAD		NÄSTA BLAD	BET



Plottad: 2022-12-20 13:16:07 av David Malander  
 Sökväg: G:\MARK\309864\06\_Teknik\TYRÉNS\104\_T0506.dwg

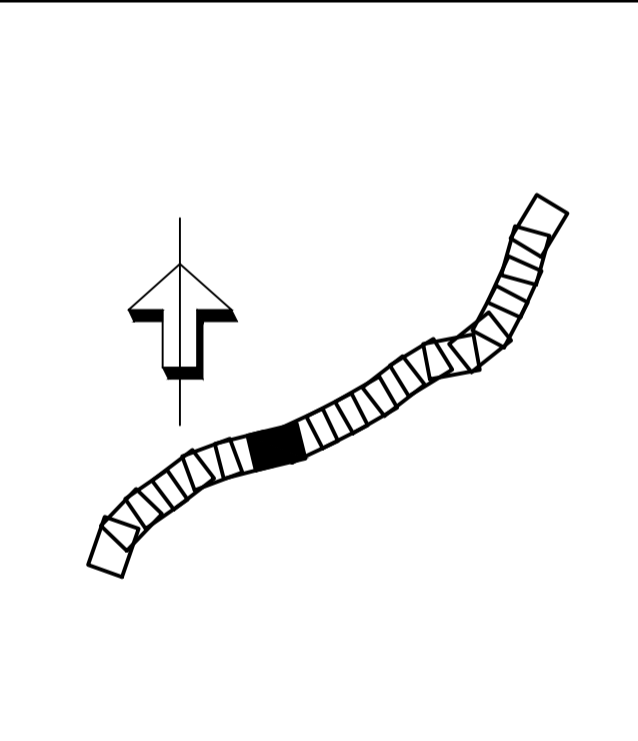


**KOORDINATSYSTEM**  
 SYSTEM I PLAN: SWEREF 99 14 15  
 SYSTEM I HÖJD: RH2000

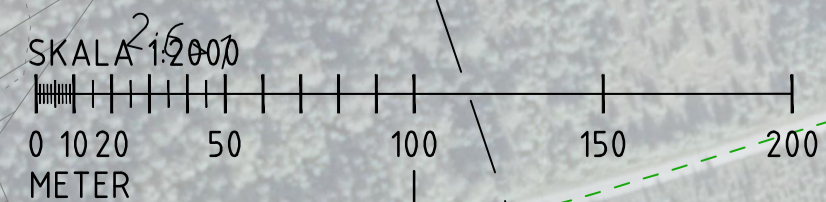
**TECKENFÖRKLARING**

<b>BEFINTLIGT</b>	GRÄNS FÖR BEFINTLIGT VÄGOMRÅDE
	VÄGBANEMÅTT MED LÅNGDHÄTNING I METER
	FASTIGHETSGRÄNS
	TRAKTGRÄNS
	1:24 FASTIGHETSBEDECKNING
	BJÄRME TRAKTNAMN
	LEDNINGSRÄTT
	SERVITUT
	GEMENSAMHETSANLÄGGNING
	DETALJPLANEGRÄNS
	FORMINNESAVGRÄNSNING
	VATTENDRAG
	BYGGNAD
	JÄRNVÄG
	STRANSKYDD
<b>PROJETERAT</b>	GRÄNS FÖR NYTT VÄGOMRÅDE
	YTA MED TILLFÄLLIG NYTTJANDERÄTT
	YTA MED INSKRÄNKT VÄGRÄTT
	PROJETERAT VILTSTÄNGSEL
	FAUNAPASSAGE I PLAN MED VILTVARNINGSSYSTEM
	FÖRESLAGEN STÄNGNING AV ANSLUTNING

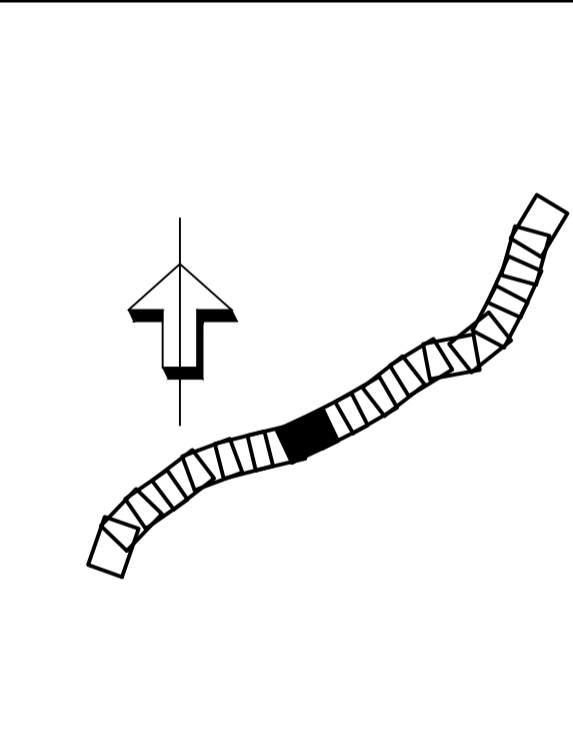
GRUNDKARTA UPPDATERAD: 2022-05-25



TYP AV PLAN	<b>VÄGPLAN</b>
GRANSKNINGSSTATUS / SYFTE	
HANDLINGSTYP	
DATUM	2023-01-04
LEVERANS / ÄNDRINGS-PM	
OBJEKT	<b>INLANDSSTRÅKET E45</b>
DELOMRÅDE / BANDEL	E45 S LÄNSGRÄNS TILL BRUNFLO
ANLÄGGNINGDEL	E45 STRÄCKAN BRUNFLO - FÅKER VP4
OBJEKTNUMMER / KM	169329
KONSTRUKTIONSNUMMER	
BESTÄLLARE	TRAFIKVERKET
LEVERANTÖR	TYRÉNS
SKAPAD AV	DAVID MALANDER
UPPDRAGSNUMMER	309864
GODKÄND AV	DAVID MALANDER
ÄVDENING	VÄG/MARK
RITNINGSTYP	ILLUSTRATIONSKARTA
TEKNIKOMRÅDE / INNEHÅLL	VÄGUTFORMNING OCH TRAFIK
BESKRIVNING	KM 33/400-34/500 ÖSTERSUNDS KOMMUN JÄMTLANDS LÄN
SKALA	1:2000
FORMAT	A1
FÖRVALTNINGSNUMMER	
RITNINGSNUMMER	1 04 T 05 07
BLAD	NÄSTA BLAD
BET	



Plottad: 2022-12-20 13:16:55 av David Malander  
 Sökväg: G:\MARK\309864\06\_Teknik\1\ritder\104\_T0507.dwg



TYP AV PLAN		<b>VÄGPLAN</b>	
GRANSKNINGSSTATUS / SYFTE			
HANDLINGSTYP			
DATUM	2023-01-04	LEVERANS / ÄNDRINGS-PM	
OBJEKT	<b>INLANDSSTRÅKET E45</b>		
DELOMRÅDE / BANDEL	E45 S LÄNSGRÄNS TILL BRUNFLO		
ANLÄGGNINGSDJEL	E45 STRÄCKAN BRUNFLO - FÅKER VP4		
OBJEKTNUMMER / IKM	169329	KONSTRUKTIONSNUMMER	
BESTÄLLARE	TRAFIKVERKET	LEVERANTÖR	TYRÉNS
SKAPAD AV	DAVID MALANDER	UPPDRAGSNUMMER	309864
GOCKÄND AV	DAVID MALANDER	AVDELNING	VÄG/MARK
RITNINGSTYP	ILLUSTRATIONSKARTA		
TEKNIKOMRÅDE / INNEHÅLL	VÄGUTFORMNING OCH TRAFIK		
BESKRIVNING	KM 34/500-35/600 ÖSTERSUNDS KOMMUN JÄMTLANDS LÄN		
SKALA	1:2000	FORMAT	A1
RITNINGSNUMMER	1 04 T 05 08	FÖRVALTNINGSNUMMER	
		BLAD	NÄSTA BLAD
		BET	

Portfil: 2022-12-20 13:07:46 av David Malander  
 Sökväg: G:\MARK\309864\06\_Teknik\1\Portfil\104.T0508.dwg