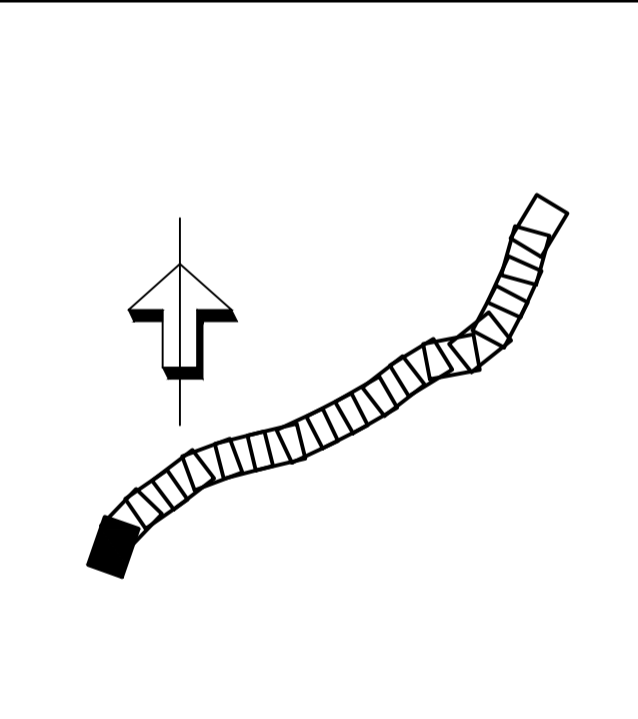


KOORDINATSYSTEM
 SYSTEM I PLAN: SWEREF 99 14 15
 SYSTEM I HÖJD: RH2000

TECKENFÖRKLARING

	GRÄNS FÖR BEFINTLIGT VÄGOMRÅDE
	VÄGBANEKANT MED LÄNGDMÄTNING I METRER
	FASTIGHETSGRÄNS
	TRAKTGRÄNS
	1:24 FASTIGHETSBEDECKNING
	BJÄRME TRAKTNAMN
	LEDNINGSRÄTT
	SERVITUT
	GEMENSAMHETSANLÄGGNING
	DETALPLANEGRÄNS
	FORNMINNESAVGRÄNSNING
	VATTENDRAG
	BYGGNAD
	JÄRNVÄG
	STRANDSKYDD
	GRÄNS FÖR NYTT VÄGOMRÅDE
	YTA MED TILLFÄLLIG NYTTJANDERÄTT
	YTA MED NISKASTRÄVT VÄGRÄTT
	PROJETERAT VILTSTÄNGSEL
	FÄRDPASSAGE I PLAN MED VILTVARNINGSSYSTEM
	FÖRESLAGEN STÄNGNING AV ANSLUTNING

GRUNDKARTA UPDDATERAD: 2022-05-25



TYP AV PLAN		VÄGPLAN	
GRANSKNINGSSTATUS / SYFTE			
HANDLINGSTYP			
DATUM	2023-01-04	LEVERANS / ÄNDRINGS-PM	
OBJEKT	INLANDSSTRÅKET E45		
DELOMRÅDE / BANDEL	E45 S LÄNSGRÄNS TILL BRUNFLO		
ANLÄGGNINGSDJEL	E45 STRÄCKAN BRUNFLO - FAKER VP4		
OBJEKTNUMMER / KM	169329	KONSTRUKTIONSNUMMER	
BESTÄLLARE	TRAFIKVERKET	LEVERANTÖR	TYRÉNS
SKAPAD AV	DAVID MALANDER	UPPDRAGSNUMMER	309864
GODKÄND AV	DAVID MALANDER	AVDELNING	VÄG/MARK
RITNINGSTYP	ILLUSTRATIONSKARTA		
TEKNIKOMRÅDE / INNEHÅLL	VÄGUTFORMNING OCH TRAFIK		
BESKRIVNING	KM 26/800-27/900 ÖSTERSUNDS KOMMUN JÄMTLANDS LÄN		
SKALA	1:2000	FORMAT	A1
RITNINGSNUMMER	1 04 T 05 01	FÖRVALTNINGSNUMMER	
		BLAD	NÄSTA BLAD
		BET	

Portfil: 2022-12-20 13:16:23 av David Malander
 Sökväg: G:\HAR\309864\06_Teknik\Yrörder\104 T0501.dwg

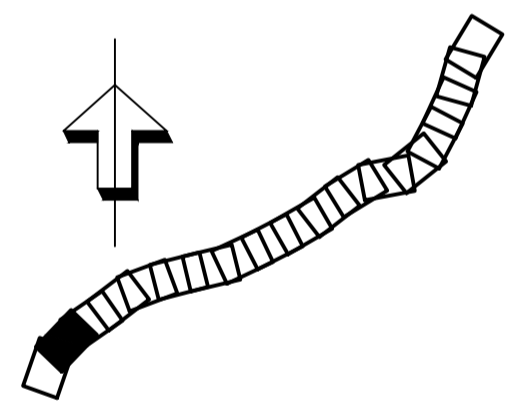


KOORDINATSYSTEM
SYSTEM I PLAN: SWEREF 99 14 15
SYSTEM I HÖJD: RH2000

TECKENFÖRKLARING

	GRÄNS FÖR BEFINTLIGT VÄGOMRÅDE
	VÄGOMRÅDE MED LÄNGDMÄTNING I METER
	FASTIGHETSGRÄNS
	TRAKTGRÄNS
	FASTIGHETSBEDECKNING
	TRAKTNAMN
	LEDNINGSRÄTT
	SERVITUT
	GEMENSAMHETSANLÄGGNING
	DETALJPLANEGRÄNS
	FORMINNESAVGRÄNSNING
	VATTENDRAG
	BYGNAD
	JÄRNVÄG
	STRANDSKYDD
	GRÄNS FÖR NYTT VÄGOMRÅDE
	YTA MED TILFÄLLIG NYTTJÄNDERÄTT
	YTA MED INSKRÄNKT VÄGRÄTT
	PROJEKTERAT VILTSTÄNGSEL
	FÄLHPASSAGE I PLAN MED VILTVARNINGSYSTEM
	FÖRESLAGEN STÄNGNING AV ANSLUTNING

GRUNDKARTA UPPDATERAD: 2022-05-25



TYP AV PLAN: **VÄGPLAN**

GRANSKNINGSSTATUS / SYFTE:

HANDLINGSTYP:

DATUM: 2023-01-04 | LEVERANS / ÄNDRINGS-PM:

OBJEKT: **INLANDSSTRÅKET E45**

DELOMRÅDE / BANDEL: E45 S LÄNSGRÄNS TILL BRUNFLO

ANLÄGGNINGSTYP: E45 STRÄCKAN BRUNFLO - FAKER VP4

OBJEKTNUMMER / KM: 169329 | KONSTRUKTIONNUMMER:

BESTÄLLARE: TRAFIKVERKET | LEVERANTÖR: TYRÉNS

SKAPAD AV: DAVID MALANDER | UPPDRAGSNUMMER: 309864

GODKÄND AV: DAVID MALANDER | ÄNDRING: VÄG/MARK

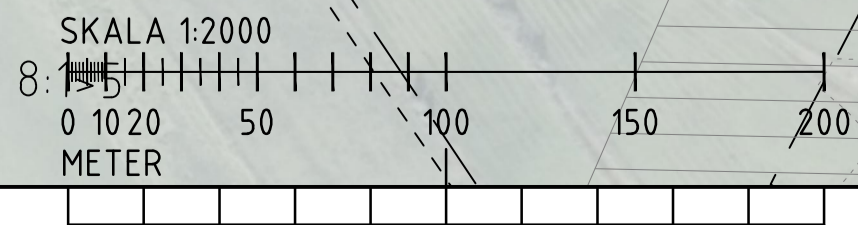
RITNINGSTYP: ILLUSTRATIONSKARTA

TEKNIKOMRÅDE / INNEHÅLL: VÄGUTFORMNING OCH TRAFIK

BESKRIVNING: KM 27/900-29/000 ÖSTERSUNDS KOMMUN JÄMTLANDS LÄN

SKALA: 1:2000 | FORMAT: A1 | FÖRVALTNINGSNUMMER:

RITNINGNUMMER: 1 04 T 05 02 | BLAD: | NÄSTA BLAD: | BET:



Plottad: 2022-12-20 13:12:26 av David Malander
 Sökväg: G:\MARK\309864\06_Teknik\1\Ritder\104 T0502.dwg

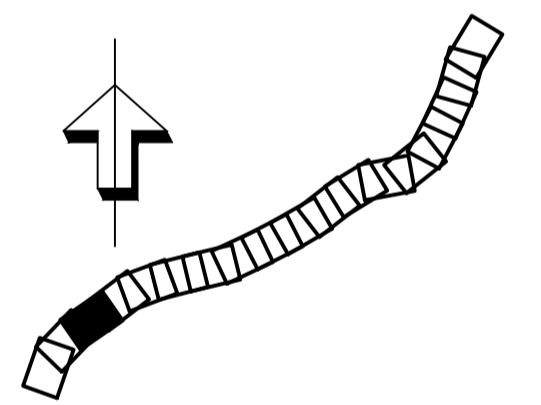


KOORDINATSYSTEM
SYSTEM I PLAN: SWEREF 99 14 15
SYSTEM I HÖJD: RH2000

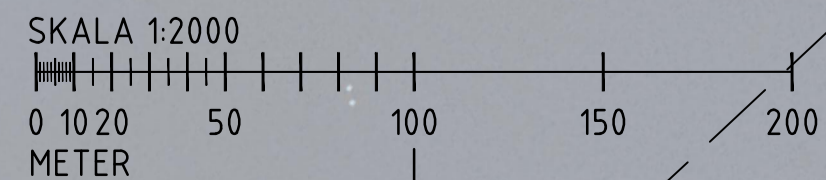
TECKENFÖRKLARING

- BEFINTLIGT**
- GRÄNS FÖR BEFINTLIGT VÄGOMRÅDE
 - VÄGBANKEART MED LÅNGMÄTNING I METER
 - TRAKTGRÄNS
 - 1:24 FASTIGHETSBECKONING
 - B JÄRME TRAKTNAMN
 - LEDNINGSRÄTT
 - SERVITUT
 - GEMENSAMHETSANLÄGGNING
 - DETALJPLANEGRÄNS
 - FORMINNESAVGRÄNSNING
 - VATTENDRAG
 - BYGGHAD
 - JÄRNVÄG
 - STRANDSKYDD
- PROJETERAT**
- GRÄNS FÖR NYTT VÄGOMRÅDE
 - YTA MED TILLFÄLLIG NYTTJANDERÄTT
 - YTA MED INSKRÄNKT VÄGRÄTT
 - PROJETERAT VILTSTÄNGSEL
 - FAUNAPASSAGE I PLAN MED VILTVARNINGSYSTEM
 - FÖRESLAGEN STÄNGNING AV ANSLUTNING

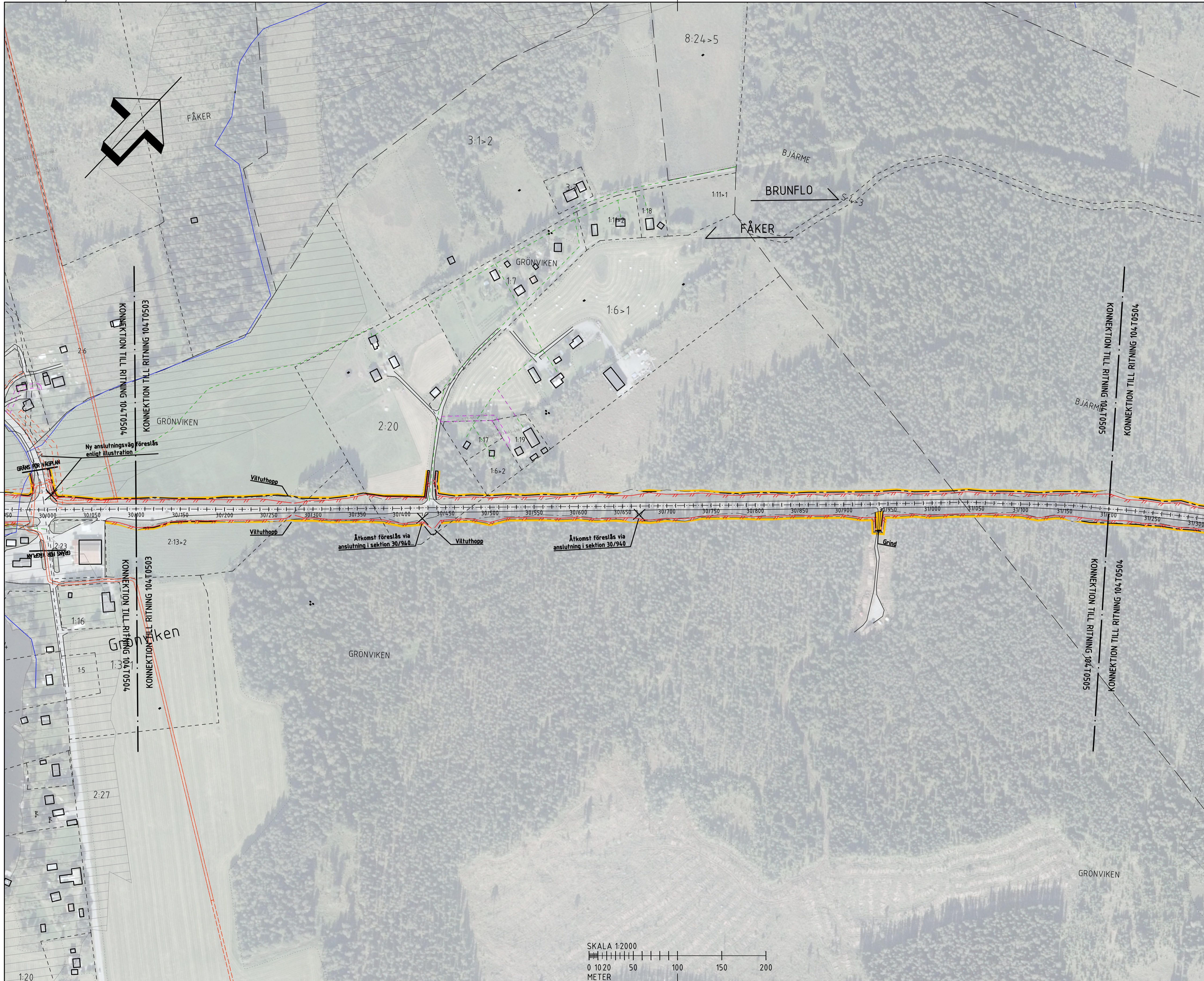
GRUNDKARTA UPPDATERAD: 2022-05-25



TYP AV PLAN		VÄGPLAN	
GRANSKNINGSSTATUS / SYFTE			
HANDLINGSTYP			
DATUM	2023-01-04	LEVERANS / ÄNDRINGS-PM	
OBJEKT			
INLANDSSTRÅKET E45			
DELOMRÅDE / BANDEL			
E45 S LÄNSGRÄNS TILL BRUNFLO			
ANLÄGGNINGSDJEL			
E45 STRÄCKAN BRUNFLO - FÅKER VP4			
OBJEKTNUMMER / KM	169329	KONSTRUKTIONNUMMER	
BESTÄLLARE	TRAFIKVERKET	LEVERANTÖR	TYRÉNS
SKAPAD AV	DAVID MALANDER	UPPDRAGSNUMMER	309864
GODKÄND AV	DAVID MALANDER	AVDELNING	VÄG/MARK
RITNINGSTYP			
ILLUSTRATIONSKARTA			
TEKNIKOMRÅDE / INNEHÅLL			
VÄGUTFORMNING OCH TRAFIK			
BESKRIVNING			
KM 29/000-30/100 ÖSTERSUNDS KOMMUN JÄMTLANDS LÄN			
SKALA	1:2000	FORMAT	A1
RITNINGNUMMER	1 04 T 05 03	FÖRVALTNINGSNUMMER	
BLAD		NÄSTA BLAD	BET



Plottad: 2022-12-20 13:19:22 av David Malander
 Sökväg: G:\MARK\309864\06_Teknik\TYRÉNS\104T0503.dwg

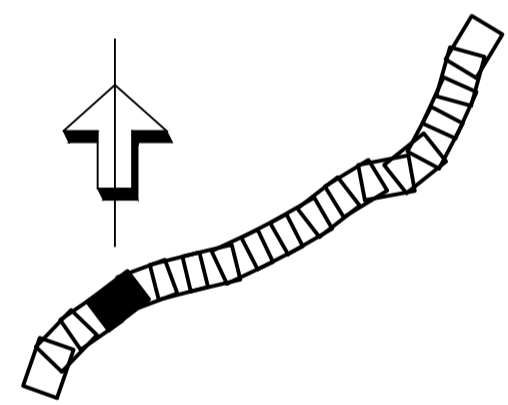


KOORDINATSYSTEM
SYSTEM I PLAN SVREF 99 14 15
SYSTEM I HÖJD: RH2000

TECKENFÖRKLARING

	BEFINTLIGT		GRÄNS FÖR BEFINTLIGT VÄGOMRÅDE
			VÄGBANKEKANT MED LÄNGDMÄTNING I METER
			FASTIGHETSGRÄNS
			TRAKTGRÄNS
			1:24 FASTIGHETSBETECKNING
			BJÄRME TRAKTNAMN
			LEDNINGSRÄTT
			SERVITUT
			GEMENSAMHETSANLÄGGNING
			DETALJPLANEGRÄNS
			FÖRHÄLLNINGSGRÄNSNING
			VATTENDRAG
			BYGGNAD
			JÄRNVÄG
			STRANDSKYDD
	PROJEKTERAT		GRÄNS FÖR NYTT VÄGOMRÅDE
			YTA MED TILFÄLLIG NYTTJÄNDERÄTT
			YTA MED INSKRÄNKT VÄGRÄTT
			PROJEKTERAT VILTSTÄNGSEL
			FAUNAPASSAGE I PLAN MED VILTVARNINGSSYSTEM
			FÖRESLAGEN STÄNGNING AV ANSLUTNING

GRUNKARTA UPPDATERAD: 2022-05-25



TYP AV PLAN: **VÄGPLAN**

GRANSKNINGSSTATUS / SYFTE: _____

HANDLINGSTYP: _____

DATUM: 2023-01-04 | LEVERANS / ÄNDRINGS-PM: _____

OBJEKT: **INLANDSSTRÅKET E45**

DELOMRÅDE / BANDEL: E45 S LÄNSGRÄNS TILL BRUNFLO

ANLÄGGNINGSDJEL: E45 STRÄCKAN BRUNFLO - FÅKER VP4

OBJEKTNUMMER / KM: 169329 | KONSTRUKTIONSNUMMER: _____

BESTÄLLARE: TRAFIKVERKET | LEVERANTÖR: TYRÉNS

SKAPAD AV: DAVID MALANDER | UPPDRAGSNUMMER: 309864

GODKÄND AV: DAVID MALANDER | AVDELNING: VÄG/MARK

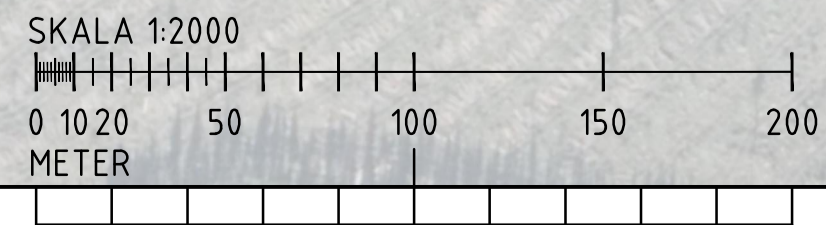
RITNINGSTYP: ILLUSTRATIONSKARTA

TEKNIKOMRÅDE / INNEHÅLL: VÄGUTFORMNING OCH TRAFIK

BESKRIVNING: KM 30/100-31/200 ÖSTERSUNDS KOMMUN JÄMTLANDS LÄN

SKALA: 1:2000 | FORMAT: A1 | FÖRVALTNINGSNUMMER: _____

RITNINGSNUMMER: 1 04 T 05 04 | BLAD: _____ | NÄSTA BLAD: _____ | BET: _____



Portfil: 2022-12-20 13:14:15 av David Malander
 Sökväg: G:\MARK\309864\06_Teknik\Yrorder\104_T0504.dwg