



TRAFIKVERKET

Väg E45

Viltåtgärder Fåker- Brunflo

Samråd 2021-11-09

Innehåll

Agenda:

Syftet med mötet

Presentation av deltagarna

Planläggningsprocessen

Presentation av planförslaget

Markåtkomst och ersättningsfrågor

Syfte med möte

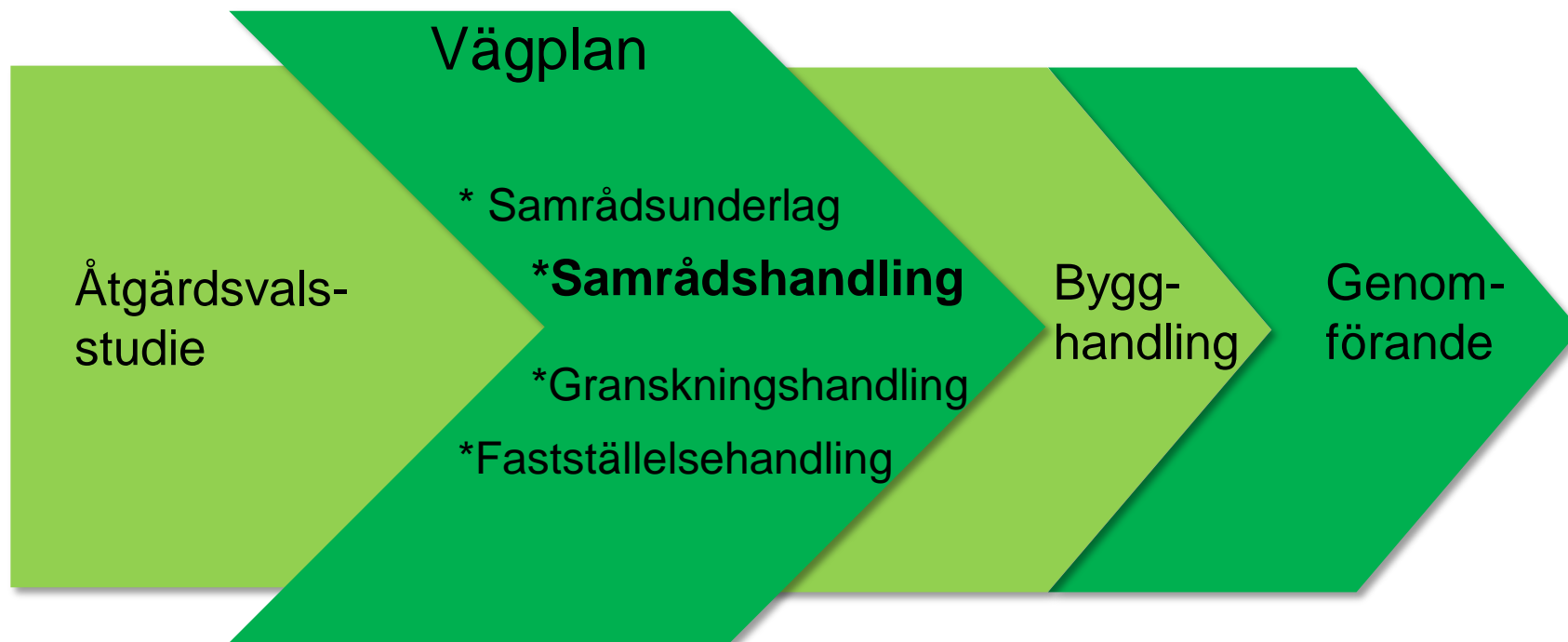
- Ge en förklaring till hur den formella processen går till
- Berätta om väglagen, vägrätt och ersättning för intrång
- Få ta del av era kunskaper om närområdet
- Visa er vårt planförslag och få era synpunkter

Presentation

- Trafikverket:
 - Lisa Tenning
 - Fredrik Ståhl
 - Oskar Falkenberg

- Tyréns:
 - Anna Fräjdin
 - Emil Ihrén

Planering av väg- och järnvägsprojekt



Svarar på frågorna

Var?

Hur mycket mark behövs?

Underlag för markförhandling

Samrådshandlingen

- Samrådshandling = hittills framtaget material
- Visas på samrådsmötet
- Finns på Trafikverkets hemsida
- Trafikverkets lokalkontor i Östersund
- Synpunkter sammanställs i en samrådsredogörelse

När och hur kan du påverka vägplanen?

<i>Synpunkter på samrådsunderlag</i>	<i>Skriftligt till Trafikverket</i>
Samrådsmöte	Yttrande till minnesanteckningarna samt skriftliga under mötet
Synpunkter på samrådshandling	Skriftligt till Trafikverket, även muntligt
Granskning	Skriftligt till Trafikverket
Kommunikation före beslut	Skriftligt till Trafikverket
Efter fastställelse	Överklagande ställs till regeringen, men skickas till Trafikverket Borlänge

Granskningshandlingen

- Granskningshandling = Hela det färdiga planförslaget
- Direkt berörda får rekommenderat brev hem där det beskrivs var man kan ta del av handlingen.

Vad innehåller en vägplan?

- Plankartor
 - Mark som tas i anspråk
 - Vägens läge i plan och profil
 - Eventuella skyddsåtgärder
- Miljöbeskrivning
- Samrådsredogörelse
- Förteckning över berörda fastighetsägare
- Övriga underlag som behövs för vägplanens förståelse

Tidplan fortsatt arbete

- 2021 november: Samråd på orten
- 2022 vinter : Granskning av vägplan
- 2022 sommar: Inskick för fastställelse
- 2023 vinter : Fastställelsebeslut
- 2023 sommar: Planerad byggstart

Text i rött markerar när man har möjlighet att lämna synpunkter. Fastställelsebeslutet kan överklagas

Innehåll

- Agenda:
- Syftet med mötet
- Presentation av deltagarna
- Planläggningsprocessen
- **Presentation av planförslaget**
- Markåtkomst och ersättningsfrågor

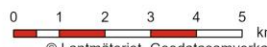
Projektet omfattar

- Stängsling av E45 mellan Fåker och Brunflo
 - Projektet berör sträckan Svenstavik-Brunflo, men är uppdelat i två vägplaner.
- Utredning av placering av passager i plan som förses med varningssystem
- Utredning och anpassning av befintliga planskilda passager



Översiktskarta

- Aktuell vägområde
- Vägplanegräns



Mål med projektet

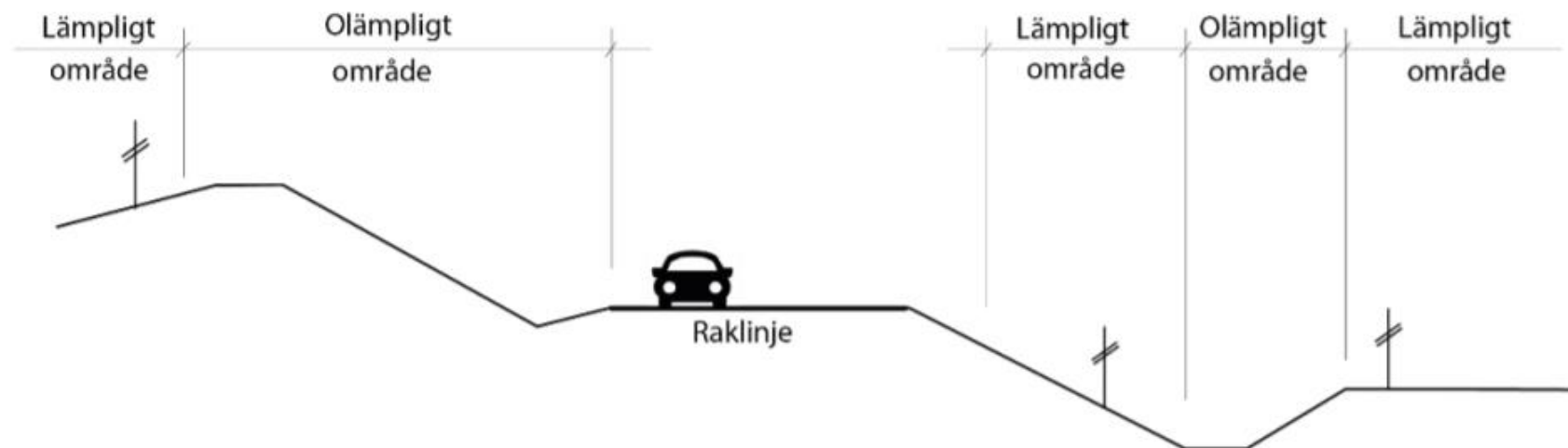
- Ändamålen med projektet är att möjliggöra för viltet att säkert passera E45 samt att öka trafiksäkerheten.
- Projektmålen är följande (i korthet, se fullständiga mål i planbeskrivning):
 - Minskat antal viltolyckor med färre trafikskadade och omkomna
 - Minskning av infrastrukturens barriärer och trafikens negativa påverkan på stora och medelstora däggdjur
 - Tillgänglighet till omgivande marker, samt möjlighet att passera E45

Viktiga målpunkter

- Månsta
- Näs
- Grönviken
- Fåker
- Tand
- Tandsbyn
- Lockne
- Ede
- Haxäng
- Brunflo

Stängsling skogspartier

- Stängsel placeras minst 7 meter från väggkant.
- Placeringen tar även hänsyn till omgivande terräng för att undvika att stängslets effektiva höjd inte minskar.
- Där anslutande väg finns till E45 och grind saknas dras stängsel från E45 minst 50-150 m in på båda sidor av anslutande väg
- Stängsel placeras så att artrika väggkanter fortsatt kan skötas och slås.



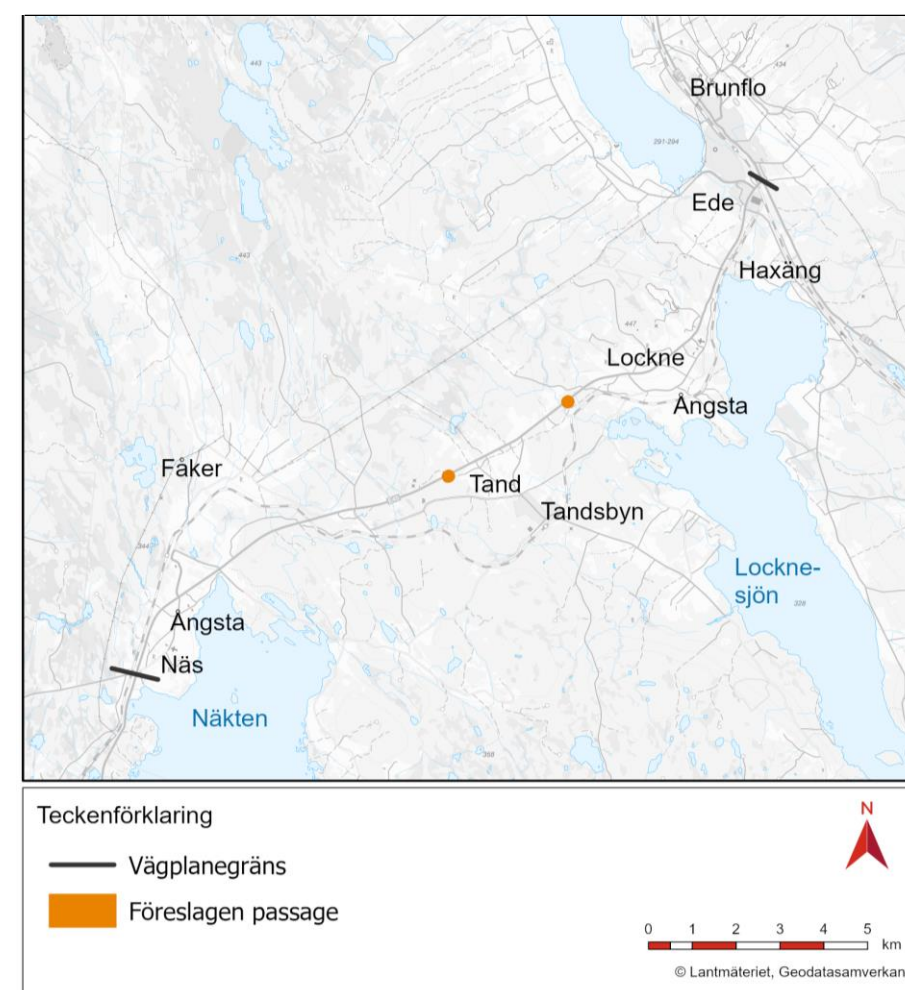
Stängsling jordbruksmark

- Placeringen tar hänsyn till omgivande terräng för att undvika att stängslets effektiva höjd inte minskar.
- Där anslutande väg finns till E45 och grind saknas dras stängsel från E45 minst 50-150 m in på båda sidor av anslutande väg
- 25 anslutande vägar föreslås stängas.
- Stängsel placeras så att artrika vägkanter fortsatt kan skötas och slås.



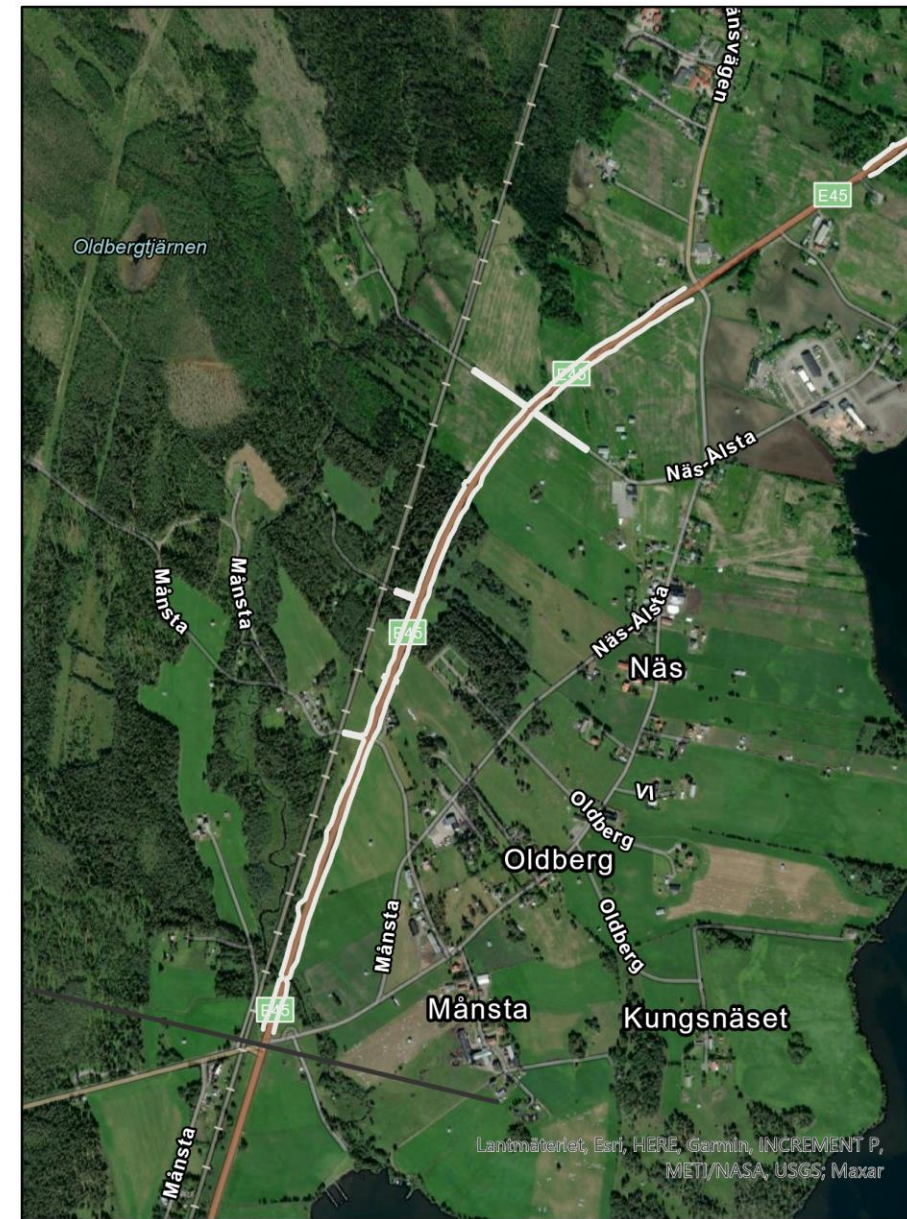
Passager för viltet

- Under vägen
 - Inventering av befintliga passager under E45
 - Anpassas till viltet genom t.ex. bullerdämpande skärmar och växtlighet
- I plan
 - En ca 30 meter lång sträcka lämnas öppen
 - Yta för passage ca 30 x 20 meter samt ev. slänter
 - Viltvarningssystem installeras. Varningsskylt tänds när värmedetektorer känner av viltet



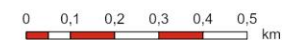
Månsta och Näs

- Sträckan mellan väg 580 – Olle-jänsvägen föreslås stängslas
- Sträckor utan stängsling kan behöva siktröjas samt kompletteras med skyltar med längdinformation



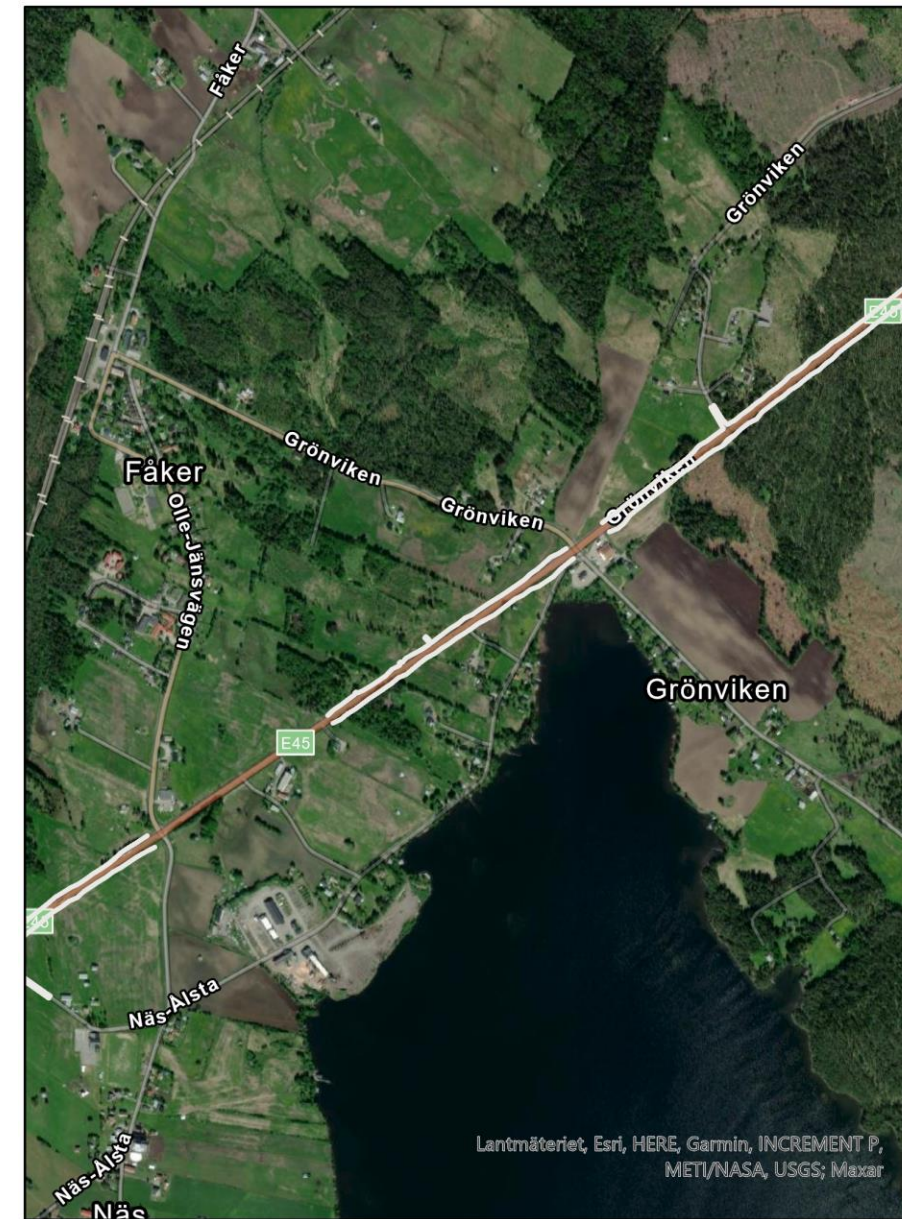
Teckenförklaring

- Vägplanegräns
- Viltstängsel
- Grind














Grönviken och Fåker

- Del av sträcka förbi Fåker och Grönviken föreslås lämnas öppen. Större öppning vid korsningen Grönviksvägen/E45
- Sträckor utan stängsling kan behöva siktröjas samt kompletteras med skyltar med längdinformation

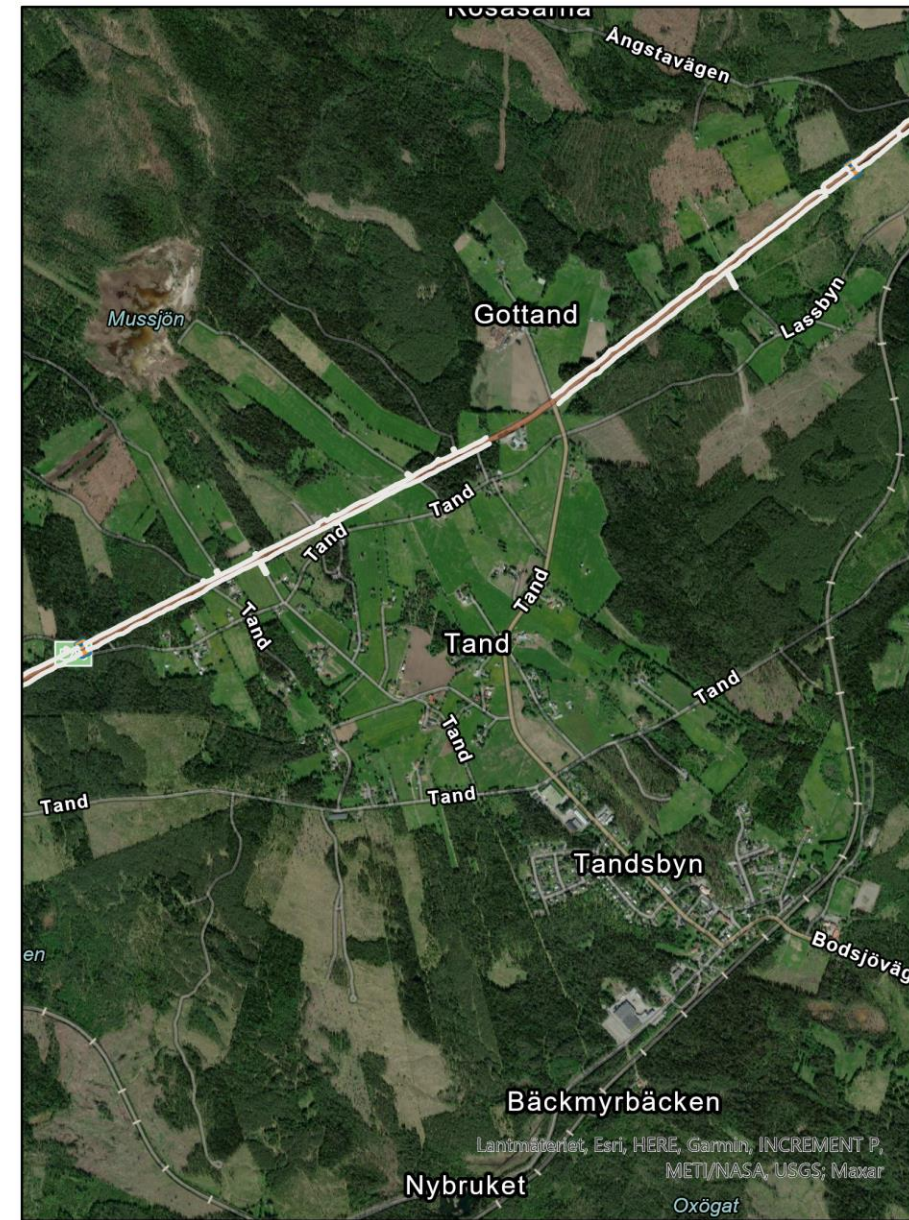


Teckenförklaring

	Vägplanegräns		_passage_line		grind_polygon	  0 0,1 0,2 0,3 0,4 0,5 km © Lantmäteriet, Geodatasamverkan
	Grind		_passage_polygon		Viltstängsel	
	Viltstängsel		grind_line		Grind	

Tand och Tandsbyn

- Sträcka förbi Tand föreslås stängslas
- Sträcka förbi jordbruksfastighet föreslås lämnas öppen
- Sträckor utan stängsling kan behöva siktröjas samt kompletteras med skyltar med längdinformation

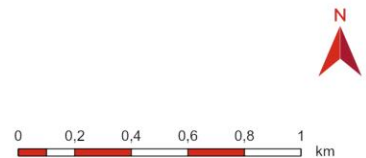


Teckenförklaring

— Vägplanegräns

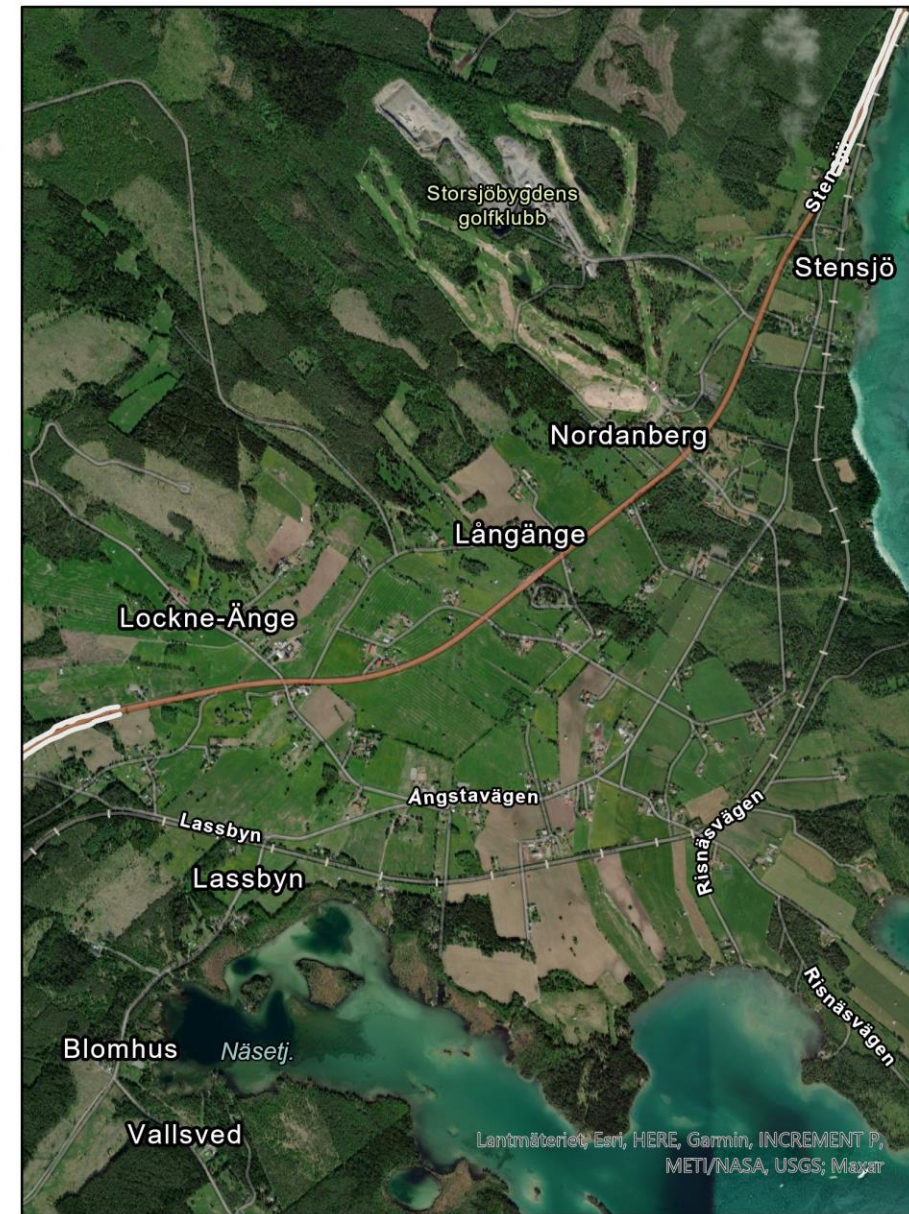
— Grind

— Viltstängsel



Lockne

- Sträcka genom Lockne föreslås lämnas öppen.
- Sträckor utan stängsling kan behöva siktröjas samt kompletteras med skyltar med längdinformation

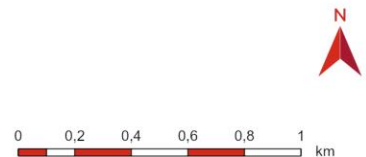


Teckenförklaring

— Vägplanegräns

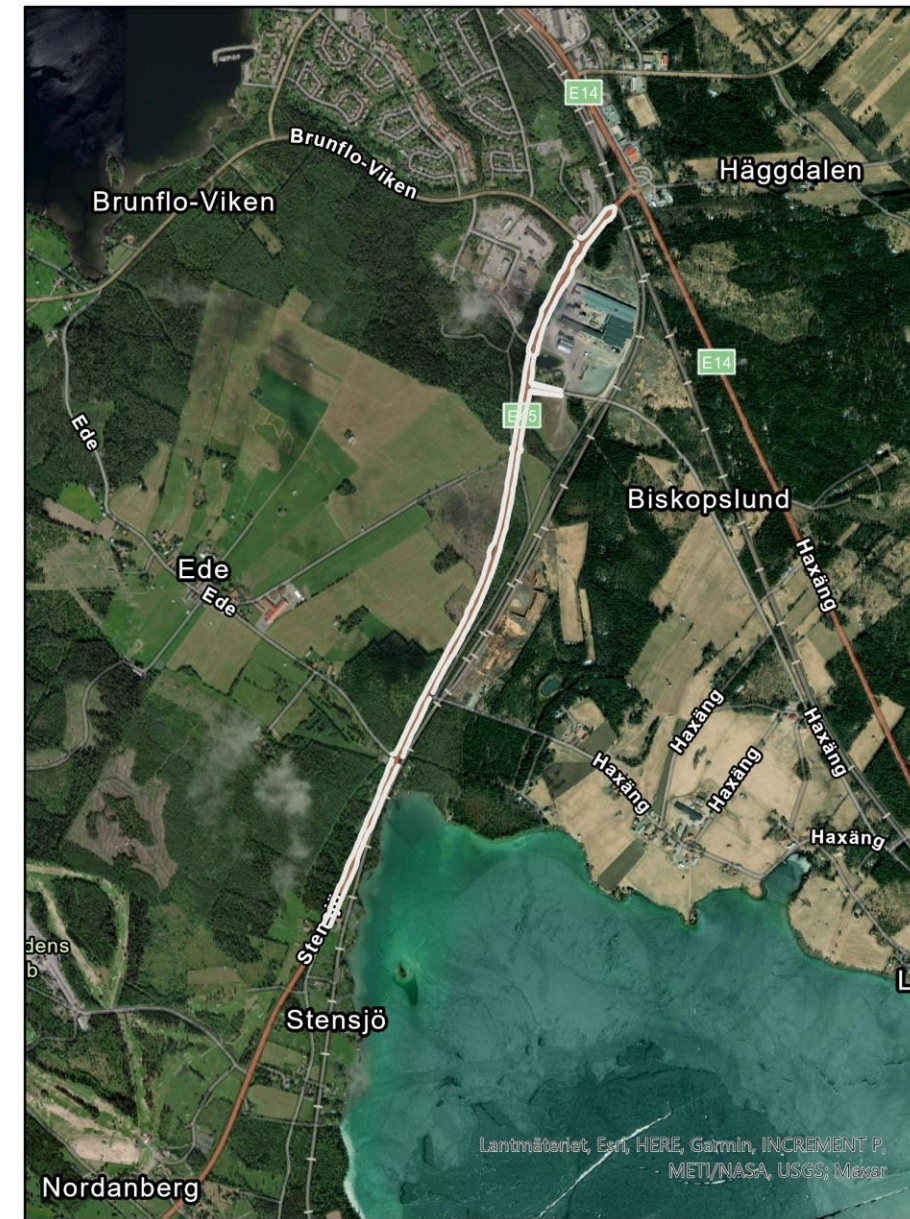
— Grind

— Viltstängsel



Haxäng, Ede och Brunflo

- Stängsling föreslås från Stensjö till järnvägsviadukt vid Brunflo



Teckenförklaring

-  Vägplanegräns
-  Viltstängsel
-  Grind

0 0,2 0,4 0,6 0,8 1 km



Miljöintressen

- Artrika vägkanter
- Förekomst av utter
- Strandskydd
- Kulturmiljö – äldre odlingslandskap
- Kulturhistoriska lämningar i anslutning till befintlig väg
- Jord- och skogsbruk
- Rennäring - flyttled
- Natura 2000-område Gimån; Uppströms Holmsjön
- Friluftsliv – skoterleder
- Vattenskyddsområde Näkten



Effekter och konsekvenser

- Fortsatt framkomlighet för rennäringen samt mindre risk för renen att komma ut på vägen.
- Fortsatt framkomlighet för friluftslivet – där skoterpassager passerar E45 utformas öppning i stängsel.
- Litet intrång i jordbruksmark Grönviken, Skute, Höggärde, Lockne och Ede.
- Litet intrång i skogsmark.
- Liten risk för spridning av föroreningar.

Byggskedet














- Påverkan från arbete med att sätta stängsel bedöms som liten.
 - Mindre arbetsfordon, stolpar slås ner, inget arbete på väg.
- Arbete med att stängsel kommer ske i artrika vägkanter. Påverkan är tillfällig och bedöms som liten.
- Vid passager i plan kommer grävning och schaktning ske. Inga kända natur- och kulturvärden vid föreslagna passager. Ev. skyddsåtgärder för artrika vägkanter.
- Närliggande natur- och kulturmiljöer skyddas i byggskedet för att undvika intrång.
- Hänsyn ska tas till vattenskyddsområde Näkten, Lockne grundvattenförekomst och Natura 2000-området Gimån; Uppströms Holmsjön under byggskedet.

Illustrationskarta (Exempel)

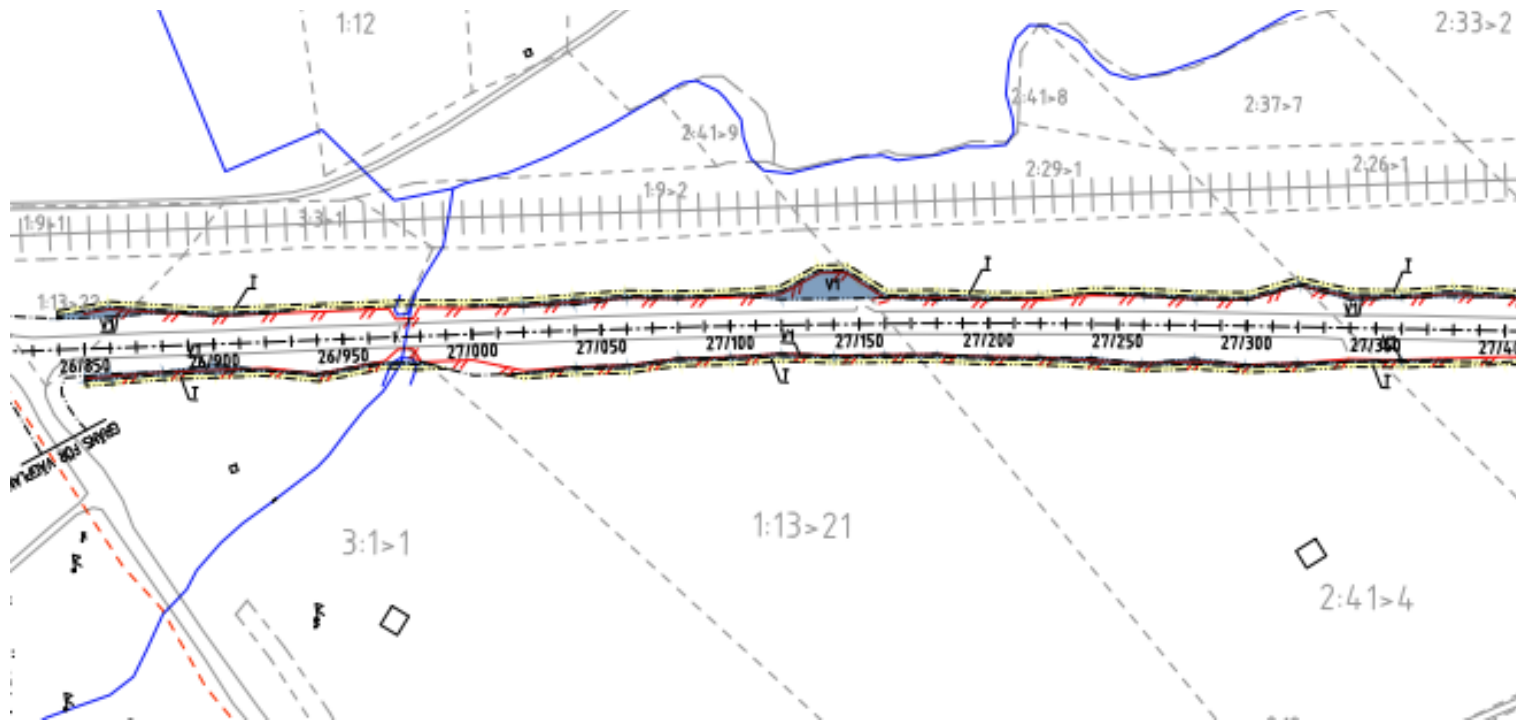


KOORDINATSYSTEM
 SYSTEM I PLAN: SMIREF 98 14 15
 SYSTEM I HÖJD: 190000
 GRUNDKARTA UPPDATERAD: 2011-02-08

TECKENFÖRKLARING

BEFINTLIGT		GRÄNS FÖR BEFINTLIGT VÄGOMRÅDE
		
		VÄGBANEKANT MED LÄNGDMÄTNING I METER
0/300		FASTIGHETSGRÄNS
		TRAKTGRÄNS
	1:24	FASTIGHETSBETECKNING
	BJÄRME	TRAKTNAMN
		LEDNINGSRÄTT
		SERVITUT
		GEMENSAMHETSANLÄGGNING
		DETAILPLANEGRÄNS
		FÖRHINNINGSAVGRÄNSNING
		VATTENDRAG
		BYGGNAD
		JÄRNVÄG
PROJETERAT		GRÄNS FÖR NYTT VÄGOMRÅDE
		YTA MED TILLFÄLLIG NYTTJÄNDERÄTT
		PROJETERAT VILTSTÄNGSEL
		FALNAPASSAGE I PLAN MED VILTVAERNSSYSTEM
		FÖRESLAGEN STÄNGNING AV ANSLUTNING

Plankarta (exempel)



SYSTEM I PLAN: SVENSK 99 N 13
SYSTEM I HÖJD: PRO200
GRUNDKARTA UPPDATERAD: 2021-02-09

TECKENFÖRKLARING

MARKANSPRÅK















	GRÄNS FÖR VÄGOMRÅDE
	AVGRÄNSNING MELLAN OLIKA TYPER AV MARKANSPRÅK
	NYTT VÄGOMRÅDE MED VÄGRÄTT
	NYTT VÄGOMRÅDE MED DETALPLAN DÄR KONKUR ÅR HUVUDSAKLIG FÖR ALLMÄNNA PLATSER
	TILFÄLLES NYTTJÄNDERÄTT FÖR VILSTÄNDESLÄTGÅRDER

TILFÄLLES NYTTJÄNDERÄTT FÖR VILSTÄNDESLÄTGÅRDER GÄLLER FRÅN BYGGTART TILL TVÅ MÅNADER EFTER GODKÄND SLUTBESIKTNING

VERKSAMHETER/ÅTGÄRDER SOM UNDANTAS FRÅN FÖRBUJOD ENLIGT MILJÖBALKEN

- N1 FÖREBYGGANDE OCH ÅTGÄRDER SOM UNDANTAS FRÅN FÖRBUJOD ENLIGT MILJÖBALKEN
- N2 FÖREBYGGANDE OCH ÅTGÄRDER SOM UNDANTAS FRÅN FÖRBUJOD ENLIGT MILJÖBALKEN
- N3 SKYDDEN AV VIKTIGA OMRÅDEN FÖR SAMHÄLLET OCH FÖR DEN KULTUR OCH FÖR DEN VERKSAMHETER OCH ÅTGÄRDER SOM UNDANTAS FRÅN FÖRBUJOD ENLIGT MILJÖBALKEN

ÖVRIGA BETECKNINGAR PÅ PLANKARTAN

	VÄGOMRÅDE MED LÄNGDHÅNING I METER 0/300
	FASTIGHETSGRÄNS
	TRAKTGRÄNS
	1:24 FASTIGHETSBECKNING
	BJÄRME TRAKTNAMN
	DETALPLANGRÄNS
	LEDNINGSRÄTT
	SERVIJUT
	GENSAMPBETSLÄGGEN
	FÖREBYGGANDE OCH ÅTGÄRDER
	VATTENLEDNING
	JÄRNVÄG
	PROJEKTERAT VILSTÄNDE
	FAKUNPASSAGE I PLAN MED VILSTÄNDESYSTEM

Innehåll

Agenda:

- Syftet med mötet
- Presentation av deltagarna
- Planläggningsprocessen
- Presentation av planförslaget
- **Markåtkomst och ersättningsfrågor**

Förberedelser / projektering

Trafikverket och dess konsulter har rätt att få tillträde till fastighet för:

- mätning och utstakning
- grundundersökningar (t.ex. arkeologi, geoteknik)
- förberedande åtgärder

Vid dessa arbeten ska:

- skador om möjligt undvikas
- träd i trädgård ej fällas eller skadas utan ägarens medgivande

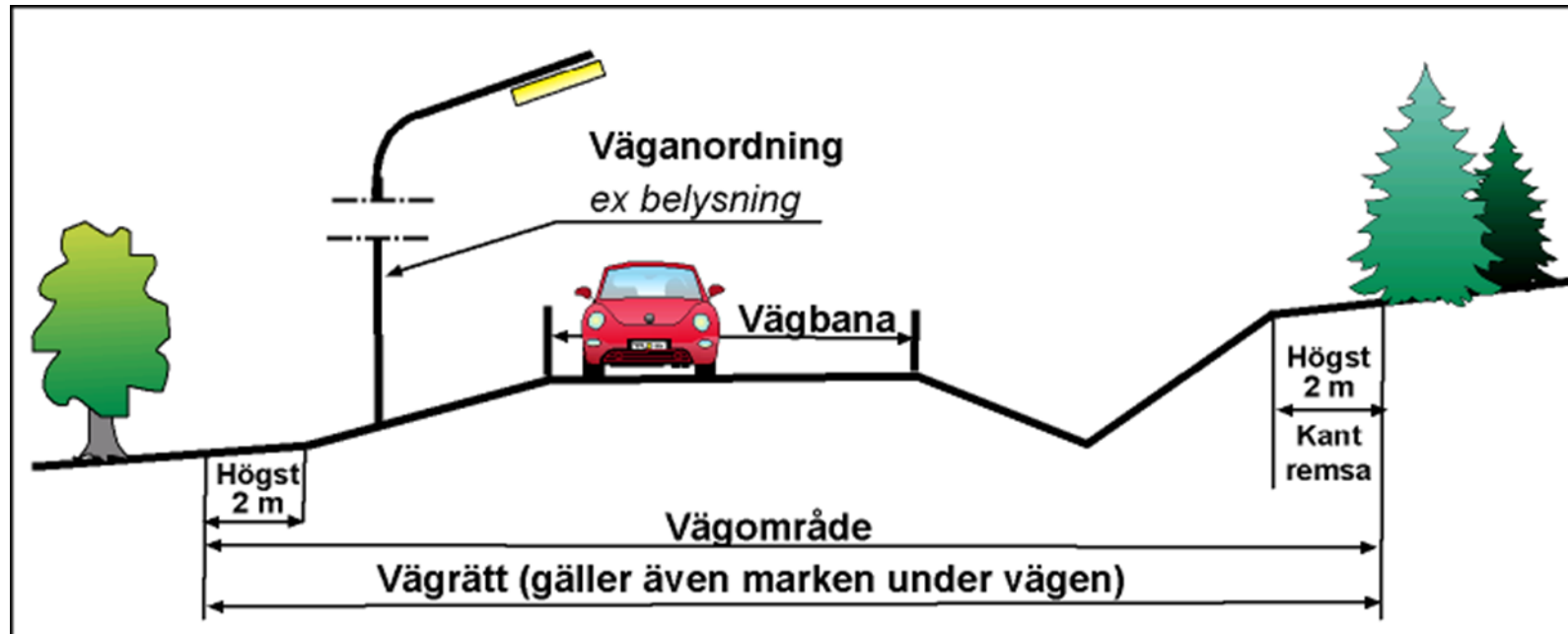
Skador skall ersättas

- ([34 § Väglagen](#))

Vägrätt

- Vägrätt uppkommer när väghållaren tar i anspråk mark för väg, det vill säga när vägens sträckning över fastigheten blivit utmärkt och vägarbetet på-börjats. (31 § Väglagen)
- Vägrätten är en rätt för väghållaren att nyttja den mark som behövs för vägen. Rätt till grus, berg och andra jordmassor inom vägområdet. (30§ Väglagen)
- Ingen förändring av fastighetsgränser.
- Vägrätten upphör när vägen dras in. (32 § Väglagen)

Vägområde



Mark under byggtiden



Yta som används under byggnadstiden, t.ex. för massupplag

Besiktningar / gränsmarkeringar

- Hus och vattentäcker besiktigas före byggstart om risk finns för skador.
- Befintliga gränsmarkeringar som riskerar att skadas mäts in före byggstart. Efter att bygget har färdigställts återutsätts skadade/förlorade markeringar av Lantmäteriet.

Reglering av intrång

- Trafikverket meddelar genom brev vilket datum marken kommer att tas i anspråk för vägutbyggnad.
- Intrånget regleras i allmänhet när vägen är färdigbyggd.
- Ersättningsbeloppet räknas upp med index och ränta från den dag marken togs i anspråk.

Vi tar gärna emot dina synpunkter

Samrådshandlingen finns på:

- Trafikverket i Östersund samt på Trafikverkets hemsida.

www.trafikverket.se/brunflo-svenstavik

Skicka dina synpunkter senast 2021-11-16

Webbformulär

Maila

investeringsprojekt@trafikverket.se

Brev

Trafikverket
Ärendemottagningen
Box 810
781 28 Borlänge

Ange ärendenummer:
TRV 2021/3843

