

### TECKENFÖRKLARING

- MARKANSPRÅK**
- GRÄNS FÖR VÄGOMRÅDE
  - AVGRÄNSNING MELLAN OLIKA TYPER AV MARKANSPRÅK
  - V1** NYTT VÄGOMRÅDE MED VÄGRÄTT
  - V2** NYTT VÄGOMRÅDE INOM DETALJPLAN DÄR KOMMUN ÄR HUVUDMAN FÖR ALLMÄNNA PLATSER
  - Vi** NYTT VÄGOMRÅDE MED INSKRÄNKT VÄGRÄTT
  - T** TILLFÄLLIG NYTTJÄNDERÄTT GÄLLER UNDER BYGGTIDEN DOCK SOM LÅNGST TILL 3 MÅNADER EFTER SLUTBESIKTNING

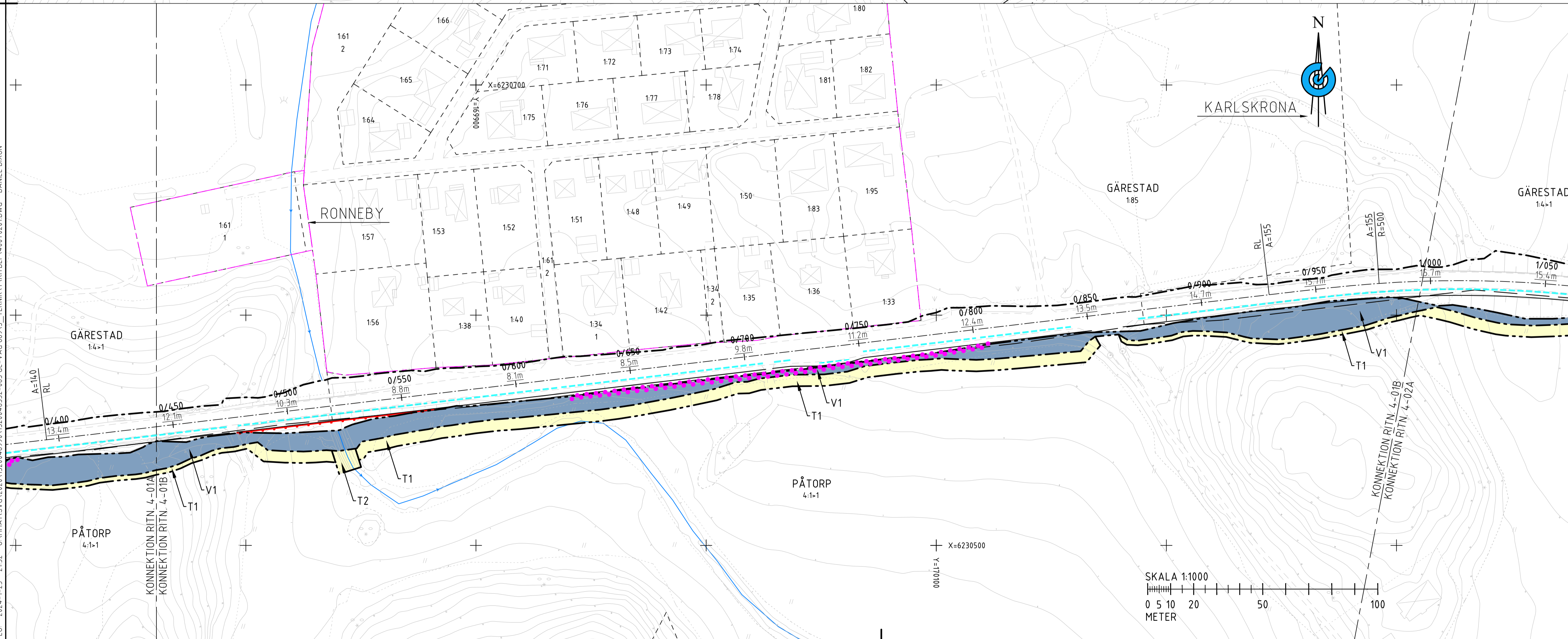
- V11** GÄLLER FÖR EROSIONSKYDD I VATTENDRAG  
**T1** GÄLLER FÖR UPPLAG AV MASSOR OCH JUSTERING AV SLÄNTER  
**T2** GÄLLER FÖR ANLÄGGANDE AV DAGVATTENLEDNING OCH DIKE

### VERKSAMHETER/ÅTGÄRDER SOM UNDANTAS FRÅN FÖRBUD ENLIGT MILJÖBALKEN

- UNDANTAGEN GÄLLER HELA PLANEN.
- ÅTGÄRD INOM GENERELLA BIOTOPSKYDDSOMRÅDE (7:11 2 ST MB) GÄLLER INTE BYGGANDE AV ALLMÄN VÄG
  - STRANDSKYDDSOMRÅDE (7:15 MB) GÄLLER INTE BYGGANDE AV ALLMÄN VÄG
  - SKYDDIGHET ATT GÖRA ANMÄLAN FÖR SAMRÅD ENLIGT 12:6 MB GÄLLER INTE FÖR DE VERKSAMHETER OCH ÅTGÄRDER SOM BEHOVS FÖR ATT BYGGA VÄGEN OCH SOM FASTSTÄLLS OCH INGÅR I VÄGOMRÅDE FÖR ALLMÄN VÄG ELLER OMRÅDE FÖR TILLFÄLLIG NYTTJÄNDERÄTT

### ÖVRIGA BETECKNINGAR

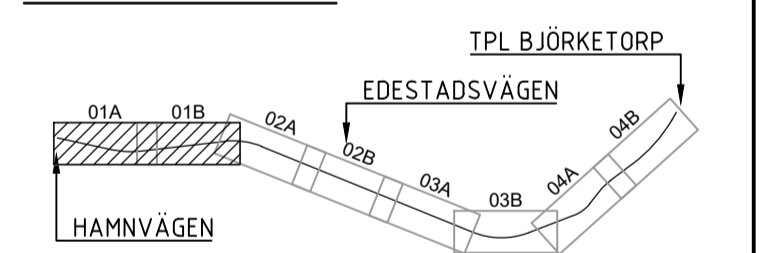
- DETALJPLANGRÄNS
- TRAKTGRÄNS
- FASTIGHETSGRÄNS
- NY VÄG, VÄGBANEKANTER, MED LANGDMÄTNING OCH HÖJDSÄTTNING
- KANTSTÖD
- VÄGRÄCKE
- GC-RÄCKE
- FÖRDRÖJNINGSMAGASIN
- BEF. VÄGBANEKANT
- BEF. VATTENDRAG
- 17:1 SKILLINGE
- BYGGNAD (BOSTAD OCH ÖVRIGA BYGGNADER)
- FORN LÄMNING



### KOORDINATSYSTEM

PLANSYSTEM: SWEREF 99 15 00  
 HÖJDSYSTEM: RH 2000

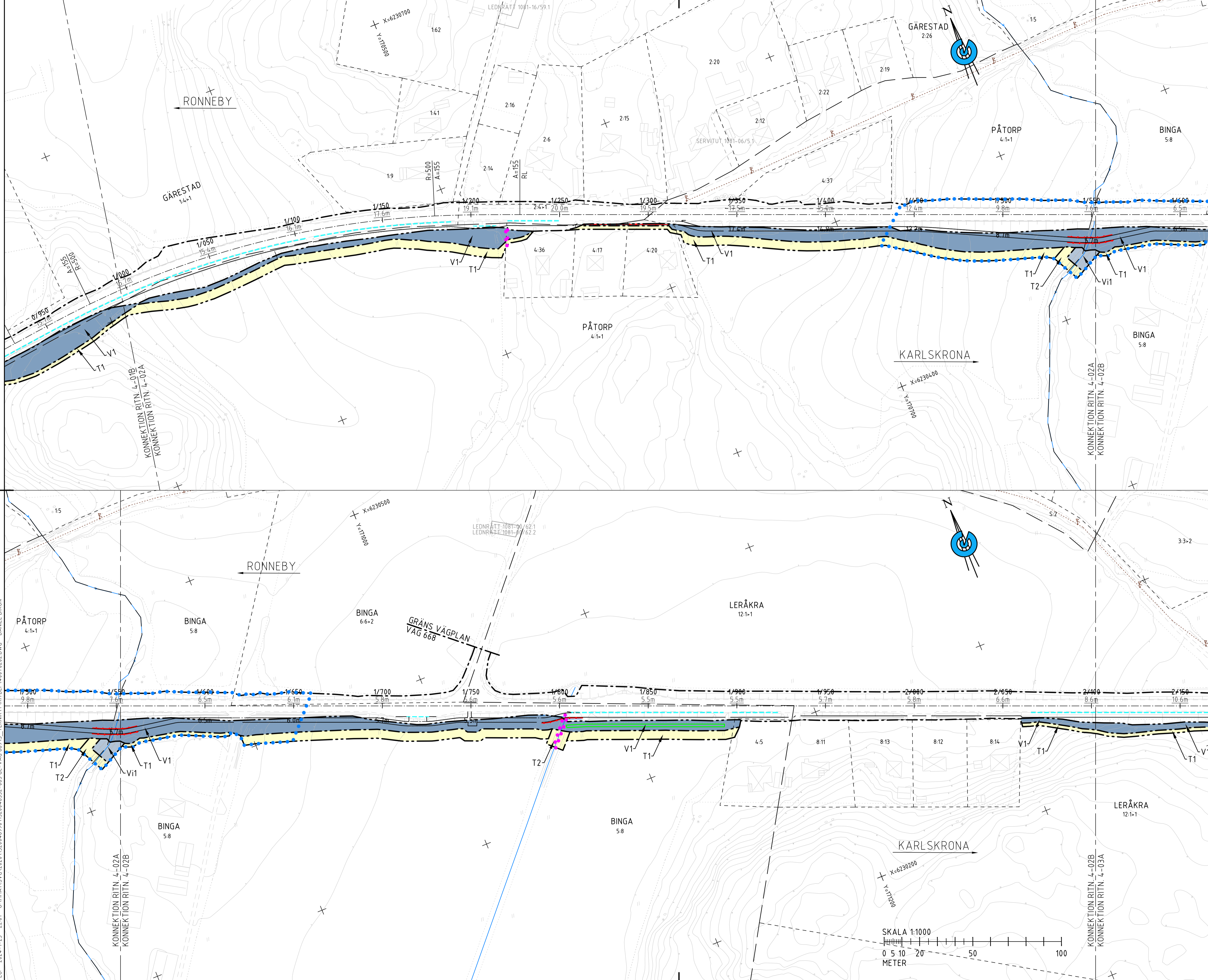
### ORIENTERINGSFIGUR



### VÄGPLAN

TYP AV PLAN		<b>VÄGPLAN</b>	
GRANSKNINGSSTATUS / SYFTE		SAMRÅDSHANDLING	
HANDLINGSTYP		DATUM	
		2024-02-05	
OBJEKT		LEVERANS / ÅDRINGS-PM	
VÄG 669 GC-VÄG DELEN GÄRESTAD - BJÖRKETORP			
DELOMRÅDE / BANDEL		OBJEKTNUMMER / KM	
4 HAMNVÄGEN - TPL BJÖRKETORP		181602	
ANLÄGGSNINGSDEL		KONSTRUKTIONSNUMMER	
00 GEMENSAMT			
BESTÄLLARE		LEVERANTÖR	
TRAFIKVERKET		RAMBOLL	
SKAPAD AV		UPPRAGSNUMMER	
D. DIXON		1320048532-065	
GODKÄND AV		AVDELNING	
J. STJERNKVIST		ANLÄGGNING	
RITNINGSTYP			
PLAN			
TEKNIKOMRÅDE / INNEHÅLL			
VÄGUTFORMNING OCH TRAFIK			
BESKRIVNING			
PLANKARTA			
KM -0/070 - 0/450			
OCH KM 0/450 - 1/000			
SKALA		FÖRVALTNINGSNUMMER	
1:1000		A1	
RITNINGSNUMMER		BLAD	
400T0201		NÄSTA BLAD	
		BET	

P.L.O. 2024-1-25 2152 0:\PM\11\S\0\2024\1320048532-065 GC-VÄG 669\3\_TERNKVIST\TRIFDEF\400T0201.DWG DANIEL DIXON



**TECKENFÖRKLARING**

- MARKANSPRÅK**
- GRÄNS FÖR VÄGOMRÅDE
  - AVGRÄNSNING MELLAN OLIKA TYPER AV MARKANSPRÅK
  - V1** NYTT VÄGOMRÅDE MED VÄGRÄTT
  - V2** NYTT VÄGOMRÅDE INOM DETALJPLAN DÄR KOMMUN ÄR HUVDOMÄN FÖR ALLMÄNNA PLATSER
  - Vi** NYTT VÄGOMRÅDE MED INSKRÄNKT VÄGRÄTT
  - T** TILLFÄLLIG NYTT JÄNDERÄTT GÄLLER UNDER BYGGTIDEN DOCK SOM LÅNGST TILL 3 MÅNADER EFTER SLUTBESIKTNING

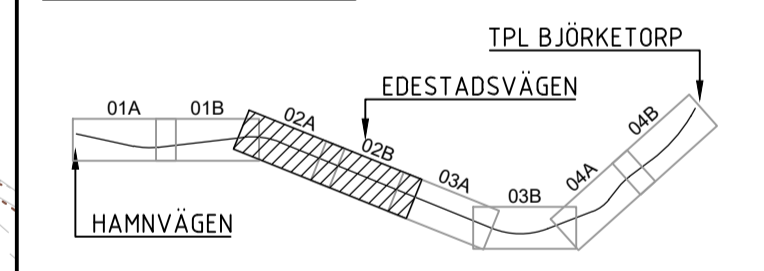
- V11** GÄLLER FÖR EROSIONSKYDD I VATTENDRAG
- T1** GÄLLER FÖR UPPLAG AV MASSOR OCH JUSTERING AV SLÄNTER
- T2** GÄLLER FÖR ANLÄGGANDE AV DAGVATTENLEDNING OCH DIKE

**VERKSAMHETER/ÅTGÄRDER SOM UNDANTAS FRÅN FÖRBUD ENLIGT MILJÖBALKEN**

- UNDANTAGEN GÄLLER HELA PLANEN.
- FÖRBUD SOM AVSER VERKSAMHET ELLER ÅTGÄRD INOM GENERELLA BIOTOPSKYDDSOMRÅDE (7:11 2 ST MB) GÄLLER INTE BYGGANDE AV ALLMÄN VÄG
  - FÖRBUD MOT ÅTGÄRDER INOM STRANDSKYDDSOMRÅDE (7:15 MB) GÄLLER INTE BYGGANDE AV ALLMÄN VÄG
  - SKYLDIGHET ATT GÖRA ANMÄLAN FÖR SAMRÅD ENLIGT 12:6 MB GÄLLER INTE FÖR DE VERKSAMHETER OCH ÅTGÄRDER SOM BEHOVS FÖR ATT BYGGA VÄGEN OCH SOM FASTSTÄLLS OCH INGÅR I VÄGOMRÅDE FÖR ALLMÄN VÄG ELLER OMRÅDE FÖR TILLFÄLLIG NYTTJÄNDERÄTT

- ÖVRIGA BETECKNINGAR**
- DETALJPLANGRÄNS
  - TRAKTGRÄNS
  - FASTIGHETSGRÄNS
  - NY VÄG, VÄGBANEKANTER, MED LÅNGDMÄTNING OCH HÖJDSÄTTNING
  - KANTSTÖD
  - VÄGRÄCKE
  - GC-RÄCKE
  - FÖRDRÖJNINGSMAGASIN
  - BEF. VÄGBANEKANT
  - BEF. VATTENDRAG
  - 17:1 SKILLINGE FASTIGHETSBECKENING/TRAKTNAMN
  - BYGGNAD (BOSTAD OCH ÖVRIGA BYGGNADER)
  - FORNLÄMNING

**KOORDINATSYSTEM**  
 PLANSYSTEM: SWEREF 99 15 00  
 HÖJDSYSTEM: RH 2000



**VÄGPLAN**

GRANSKNINGSSTATUS / SYFTE

**SAMRÅDSHANDLING**  
 HANDLINGSTYP  
 DATUM: 2024-02-05  
 LEVERANS / ÅDRINGS-PM

**VÄG 669 GC-VÄG DELEN GÄRESTAD - BJÖRKETORP**

DELOMRÅDE / BANDEL  
 4 HAMNVÄGEN – TPL BJÖRKETORP

ANLÄGGNINGSGRÄNS  
 00 GEMENSAMT

OBJEKTSNUMMER / KM: 181602  
 KONSTRUKTIONNUMMER: 181602

BESTÄLLARE: TRAFIKVERKET  
 LEVERANTÖR: RAMBOLL

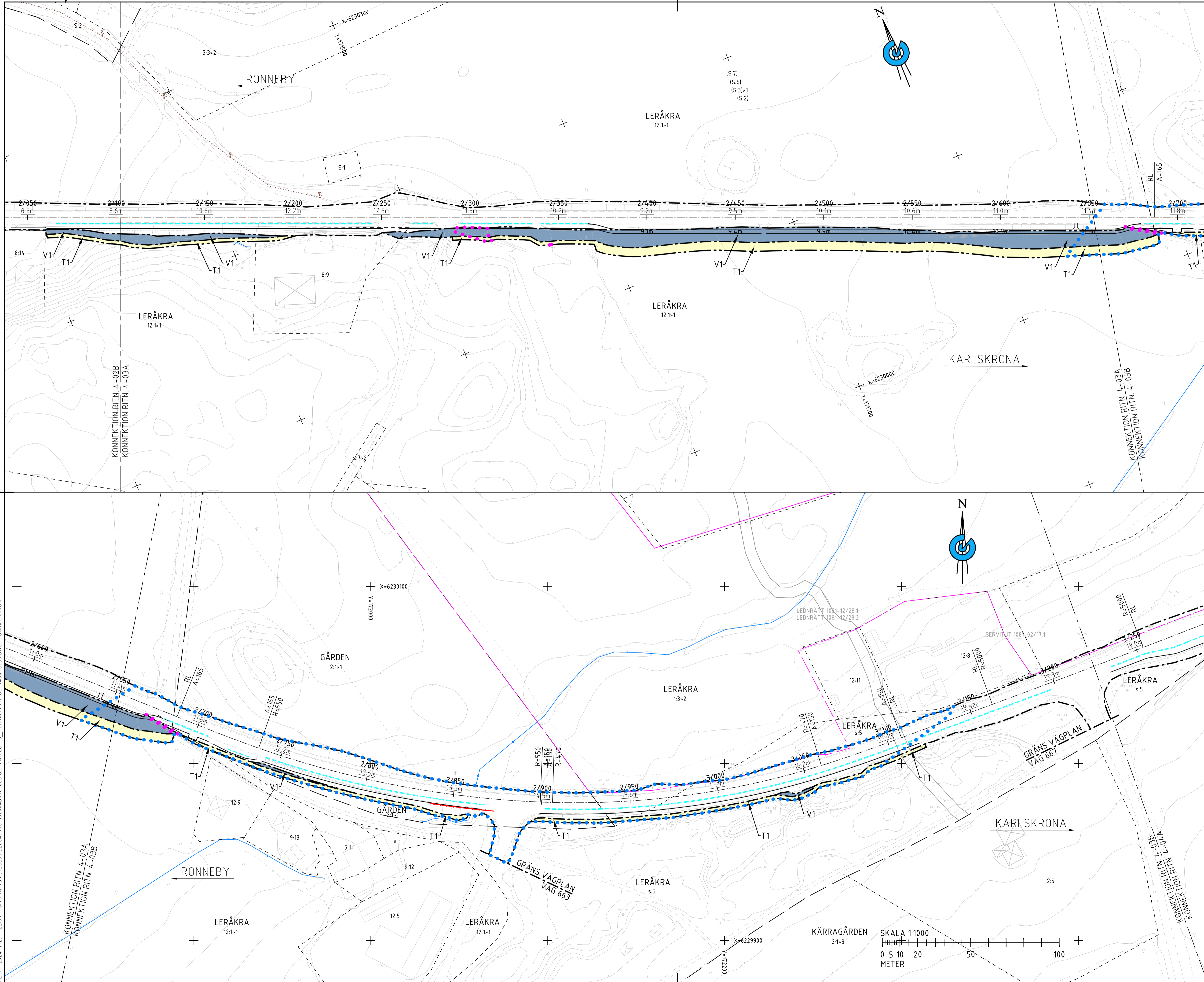
SKAPAD AV: D. DIXON  
 GODKÄND AV: J. STJERNKVIST

UPPRAGSNUMMER: 1320048532-065  
 AVDELNING: ANLÄGGNING

RITNINGSTYP: PLAN  
 BESKRIVNING: VÄGUTFORMNING OCH TRAFIK  
 PLANKARTA: KM 1/000 - 1/550 OCH KM 1/550 - 2/100

SKALA: 1:1000  
 RITNINGSNUMMER: 400T0202

PLO: 2024-1-25 22:01 0:\PM\11\5\0\2024\1320048532-065 GC-VÄG 669\3\_TERNKVIST\RI\DEF\400T0202.DWG DANIEL DIXON



### TECKENFÖRKLARING

- MARKANSPRÅK**
- GRÄNS FÖR VÄGOMRÅDE
  - AVGRÄNSNING MELLAN OLIKA TYPER AV MARKANSPRÅK
  - V1** NYTT VÄGOMRÅDE MED VÄGRÄTT
  - V2** NYTT VÄGOMRÅDE INOM DETALJPLAN DÄR KOMMUN ÄR HUVUDMAN FÖR ALLMÄNNA PLATSER
  - Vi** NYTT VÄGOMRÅDE MED INSKRÄNKT VÄGRÄTT
  - T** TILLFÄLLIG NYTTJÄNDERÄTT GÄLLER UNDER BYGGTIDEN DOCK SOM LÅNGST TILL 3 MÅNADER EFTER SLUTBESIKTNING

- V11** GÄLLER FÖR EROSIONSKYDD I VATTENDRAG
- T1** GÄLLER FÖR UPPLAG AV MASSOR OCH JUSTERING AV SLÄNTER
- T2** GÄLLER FÖR ANLÄGANDE AV DAGVATTENLEDNING OCH DIKE

### VERKSAMHETER/ÅTGÄRDER SOM UNDANTAS FRÅN FÖRBUD ENLIGT MILJÖBALKEN

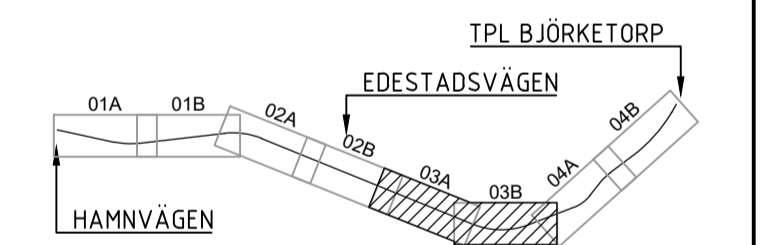
- UNDANTAGEN GÄLLER HELA PLANEN.
- FÖRBUD SOM AVSER VERKSAMHET ELLER ÅTGÄRD INOM GENERELLA BIOTOPSKYDDSOMRÅDE (7:11 2 ST MB) GÄLLER INTE BYGGANDE AV ALLMÄN VÄG
  - FÖRBUD MOT ÅTGÄRDER INOM STRANDSKYDDSOMRÅDE (7:15 MB) GÄLLER INTE BYGGANDE AV ALLMÄN VÄG
  - SKYLDIGHET ATT GÖRA ANMÄLAN FÖR SAMRÅD ENLIGT 12:6 MB GÄLLER INTE FÖR DE VERKSAMHETER OCH ÅTGÄRDER SOM BEHOVS FÖR ATT BYGGA VÄGEN OCH SOM FASTSTÄLLS OCH INGÅR I VÄGOMRÅDE FÖR ALLMÄN VÄG ELLER OMRÅDE FÖR TILLFÄLLIG NYTTJÄNDERÄTT

- ÖVRIGA BETECKNINGAR**
- DETALJPLANGRÄNS
  - TRAKTGRÄNS
  - FASTIGHETSGRÄNS
  - NY VÄG, VÄGBANEKANTER, MED LANGDMÄTNING OCH HÖJDSÄTTNING
  - KANTSTÖD
  - VÄGRÄCKE
  - GC-RÄCKE
  - FÖRDRÖJNINGSMAGASIN
  - BEF. VÄGBANEKANT
  - BEF. VATTENDRAG
  - 17:1 SKILLINGE FASTIGHETSBECKENING/TRAKTNAMN
  - BYGNAD (BOSTAD OCH ÖVRIGA BYGGNADER)
  - FORNLÄMNING

### KOORDINATSYSTEM

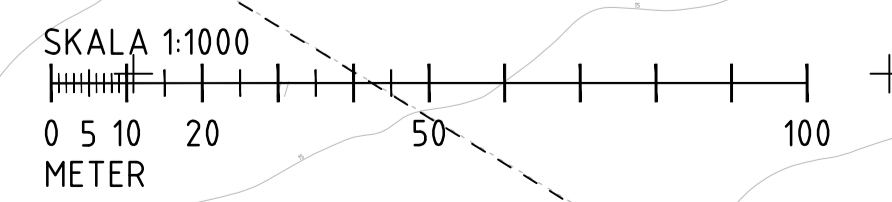
PLANSYSTEM: SWEREF 99 15 00  
HÖJDSYSTEM: RH 2000

### ORIENTERINGSFIGUR

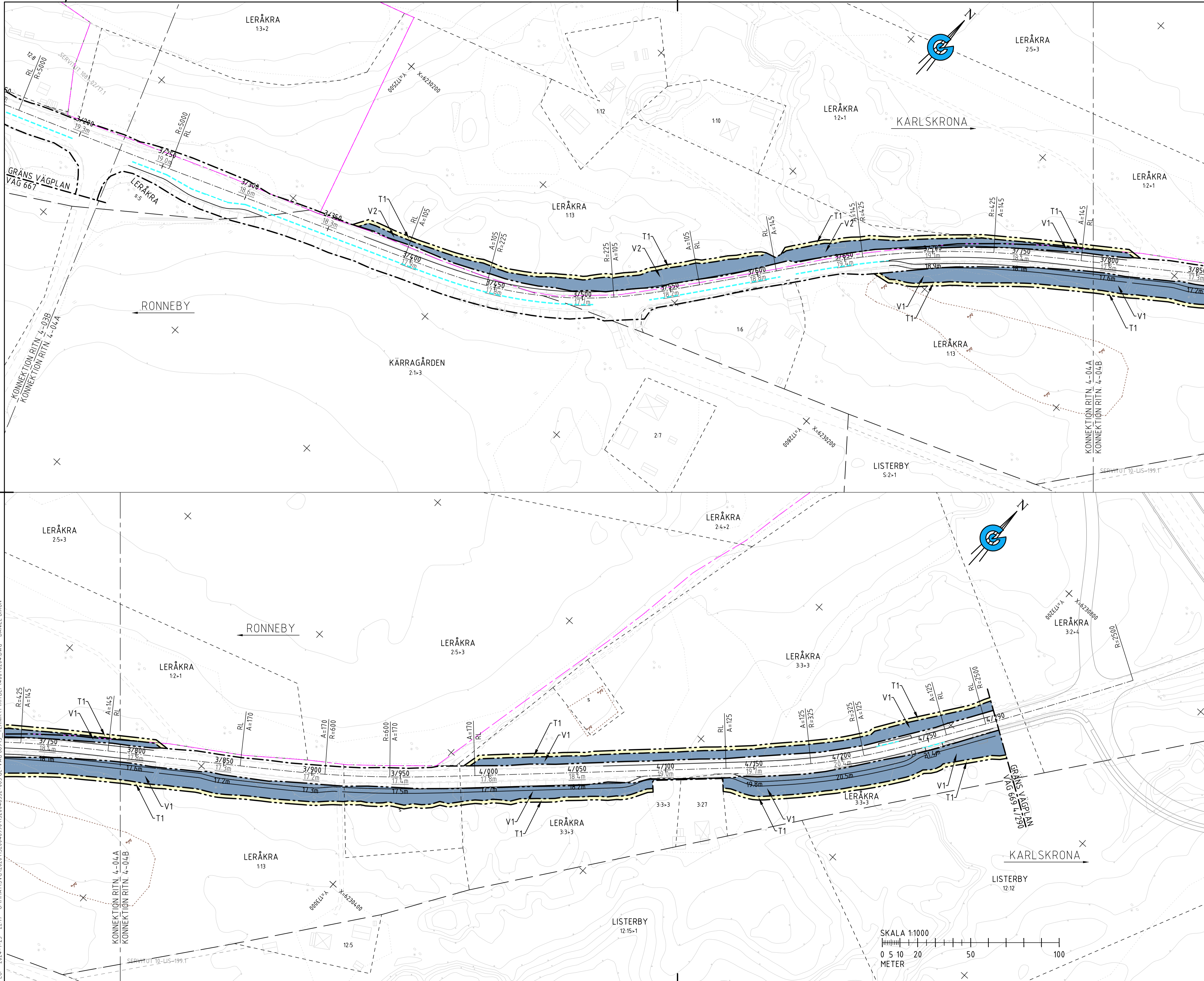


### VÄGPLAN

GRANSKNINGSSTATUS / SYFTE	
HANDLINGSTYP <b>SAMRÅDSHANDLING</b>	
DATUM 2024-02-05	LEVERANS / ÄNDRINGS-PM
OBJEKT <b>VÄG 669 GC-VÄG DELEN GÄRESTAD - BJÖRKETORP</b>	
DELOMRÅDE / BANDEL 4 HÄMNVÄGEN - TPL BJÖRKETORP	
ANLÄGGSNINGSDEL 00 GEMENSAMT	
OBJEKTNUMMER / KM 181602	KONSTRUKTIONNUMMER
BESTÄLLARE <b>TRAFIKVERKET</b>	LEVERANTÖR <b>RAMBOLL</b>
SKAPAD AV D. DIXON	UPPDRAGSNUMMER 1320048532-065
GODKÄND AV J. STJERNKVIST	AVDELNING ANLÄGGNING
RITNINGSTYP PLAN	
TEKNIKOMRÅDE / INNEHÅLL VÄGUTFORMNING OCH TRAFIK	
BESKRIVNING PLANKARTA KM 2/100 - 2/650 OCH KM 2/650 - 3/200	
SKALA 1:1000	FORMÅT A1
RITNINGSGRÄNS 400T0203	FÖRVALTNINGSNUMMER
BLAD	NÄSTA BLAD
BET	



PLO. 2024-1-25 22:09 O:\MMA1\SVG\2024\1320048532-065\_GC-VÄG 669\3\_TERNKVIST\TRIDEF\400T0203.DWG DANIEL DIXON



**TECKENFÖRKLARING**

- MARKANSPRÅK**
- GRÄNS FÖR VÄGOMRÅDE
  - AVGRÄNSNING MELLAN OLIKA TYPER AV MARKANSPRÅK
  - V1** NYTT VÄGOMRÅDE MED VÄGRÄTT
  - V2** NYTT VÄGOMRÅDE INOM DETALJPLAN DÄR KOMMUN ÄR HUVUDMAN FÖR ALLMÄNNA PLATSER
  - Vi** NYTT VÄGOMRÅDE MED INSKRÄNKT VÄGRÄTT
  - T** TILLFÄLLIG NYTTJANDERÄTT GÄLLER UNDER BYGGTIDEN DOCK SOM LÅNGST TILL 3 MÅNADER EFTER SLUTBESIKTNING

- V11** GÄLLER FÖR EROSIONSKYDD I VATTENDRAG
- T1** GÄLLER FÖR UPPLAG AV MASSOR OCH JUSTERING AV SLÄNTER
- T2** GÄLLER FÖR ANLÄGGANDE AV DAGVATTENLEDNING OCH DIKE

**VERKSAMHETER/ÅTGÄRDER SOM UNDANTAS FRÅN FÖRBUD ENLIGT MILJÖBALKEN**

- UNDANTAGEN GÄLLER HELA PLANEN.
- FÖRBUD SOM AVSER VERKSAMHET ELLER ÅTGÄRD INOM GENERELLA BIOTOPSKYDDSOMRÅDE (7:11 2 ST MB) GÄLLER INTE BYGGANDE AV ALLMÄN VÄG
  - FÖRBUD MOT ÅTGÄRDER INOM STRANDSKYDDSOMRÅDE (7:15 MB) GÄLLER INTE BYGGANDE AV ALLMÄN VÄG
  - SKYLDIGHET ATT GÖRA ANMÄLAN FÖR SAMRÅD ENLIGT 12:6 MB GÄLLER INTE FÖR DE VERKSAMHETER OCH ÅTGÄRDER SOM BEHOVS FÖR ATT BYGGA VÄGEN OCH SOM FASTSTÄLLS OCH INGÅR I VÄGOMRÅDE FÖR ALLMÄN VÄG ELLER OMRÅDE FÖR TILLFÄLLIG NYTTJANDERÄTT

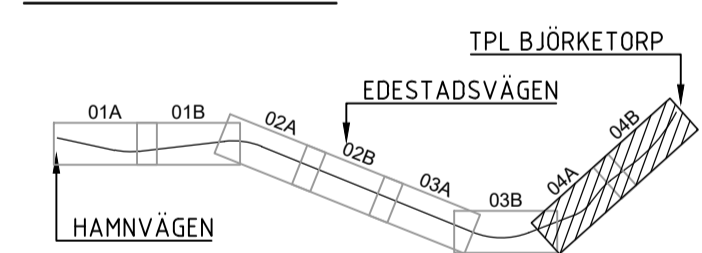
**ÖVRIGA BETECKNINGAR**

- DETALJPLANGRÄNS
- TRAKTGRÄNS
- FASTIGHETSGRÄNS
- NY VÄG, VÄGBANEKANTER, MED LANGDMÄTNING OCH HÖJDSÄTTNING
- KANTSTÖD
- VÄGRÄCKE
- GC-RÄCKE
- FÖRDRÖJNINGSMAGASIN
- BEF. VÄGBANEKANT
- BEF. VATTENDRAG
- 17:1 SKILLINGE FASTIGHETSBECKENING/TRAKTNAMN
- BYGGNAD (BOSTAD OCH ÖVRIGA BYGGNADER)
- FORNLÄMNING

**KOORDINATSYSTEM**

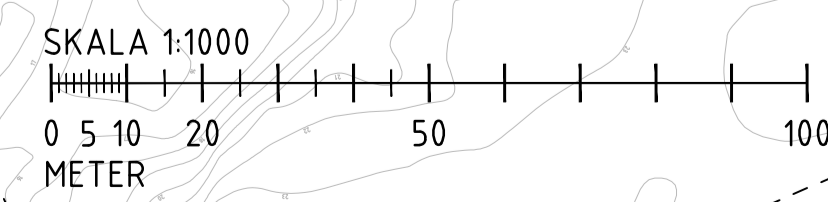
PLANSYSTEM: SWEREF 99 15 00  
HÖJDSYSTEM: RH 2000

**ORIENTERINGSFIGUR**



**VÄGPLAN**

GRANSKNINGSSTATUS / SYFTE	
HANDLINGSTYP <b>SAMRÅDSHANDLING</b>	
DATUM 2024-02-05	LEVERANS / ANDRINGSPM
OBJEKT <b>VÄG 669 GC-VÄG DELEN GÄRESTAD - BJÖRKETORP</b>	
DELOMRÅDE / BANDEL 4 HAMNVÄGEN - TPL BJÖRKETORP	
ANLÄGGNINGSDDEL 00 GEMENSAMT	
OBJEKTNUMMER / KM 181602	KONSTRUKTIONNUMMER
BESTÄLLARE <b>TRAFIKVERKET</b>	LEVERANTÖR <b>RAMBOLL</b>
SKAPAD AV D. DIXON	UPPRAGSNUMMER 1320048532-065
GODKÄND AV J. STJERNKVIST	AVDELNING ANLÄGGNING
RITNINGSTYP <b>PLAN</b>	
TEKNIKOMRÅDE / INNEHÅLL VÄGUTFORMNING OCH TRAFIK	
BESKRIVNING PLANKARTA KM 3/200 - 3/750 OCH KM 3/750 - 4/290	
SKALA 1:1000	FORMAT A1
RITNINGSNUMMER 400T0204	FÖRVALTNINGSNUMMER
BLAD	NÄSTA BLAD
BET	



PLO: 2024-1-25 22:17 0:\P\M\15\03\2024\1320048532-065 GC-VÄG DELEN GÄRESTAD - BJÖRKETORP.DWG DANIEL DIXON