

ANVISNINGAR

Koordinatsystem
System i höjd: RH 2000
System i plan: SWEREG 991200

KARTDEKLARATION

Kartunderlag från Lantmäteriet
Grundkarta, kompletterad med inmätningar utförda av Vectura 2012.
Et enligt underlag från Arvika kommun
Tele och opto enligt underlag från TeliaSonera
Samtliga kabelledda ska anses osäkra

TECKENFÖRKLARINGAR

- GRÄNS FÖR ARBETSPLAN
- - - VÄGOMRÄDESGRÄNS, BEFINTLIG ALLMÄN VÄG
- - - VÄGOMRÄDESGRÄNS, NY ALLMÄN VÄG
- - - VÄGOMRÄDESGRÄNS, NY ENSKILD VÄG
- VÄGBANA FÖR BEF. VÄG
- VÄGBANA FÖR BREDDAD VÄG
- NYTT VÄGOMRÅDE
- BEFINTLIGT VÄGOMRÅDE
- NYTT VÄGOMRÅDE ENSKILD VÄG
- OMRÅDE SOM AVSER INSKRÄNKT VÄGRÄTT
- OMRÅDE SOM AVSER INSKRÄNKT DRIFT
- OMRÅDE SOM AVSER TILLFÄLLIG NYTTJÄNDERÄTT
- ✕ INDRAGNING AV VÄG FRÅN ALLMÄNT UNDERHÅLL
- ✕ VÄGANSLUTNING TILL BEFINTLIG ALLMÄN VÄG SOM STÅNGS GENOM SÄRSKILT BESLUT
- FÖRESLAGET VILTSTÄNGSEL
- FÖRESLAGET VÄGRÄCKE
- FÖRESLAGEN BULLERSKÄRM
- TRAKTGRÄNS
- KOMMUNGRÄNS
- FASTIGHETSGRÄNS
- FASTIGHETSBETECKNING
- BYGGNADER (BOSTÄDER, ÖVRIGA BYGGNADER)
- VATTENDRAG, FLÖDESPIL
- ÄGOSLAGSGRÄNS
- ÄGOSLAG, LÖVSKOG
- ÄGOSLAG, BARRSKOG
- ÄGOSLAG, ÅKER
- ÄGOSLAG, ÅNG
- FORNLÄMNING
- BEF. KABELSKÅP BELYSNING
- BEF. BELYSNINGSSTOLPE
- HSP BEF. HÖGSPÄNNINGSLEDNING I MARK
- LP BEF. LÄGSPÄNNINGSLEDNING I LUFT
- LP BEF. LÄGSPÄNNINGSLEDNING I MARK
- OPTO BEF. OPTOKABEL I MARK
- T BEF. TELELEDNING I MARK
- G BEF. GASLEDNING I MARK
- E BEF. ELLEDNING BELYSNING I MARK
- BEF. TRUMMA
- FÖRESLAGEN TRUMMA
- ← KÖRFÄLTSDIVISION

C	Vägområde	MA	2014-09-25
B	Viltstängsel justerat	MA	2013-12-18
A	Busshållplatser justerade	MA	2013-10-31

REV	ANT	ÄNDRINGEN AVSER	GDOK	DATUM	VV DATUM	VV DIARENUMMER

ARBETSPLAN

TRAFIKVERKET

VÄG 61 DELEN GRANINGE-SPEKE MÖTESFRI LANDSVÄG

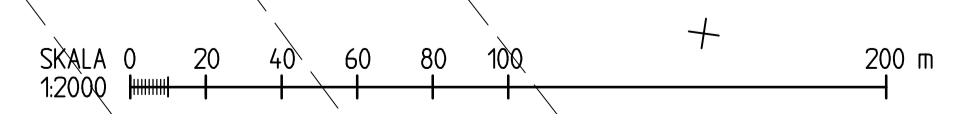
Vectura

Telefon: 0771-159 159 / www.vectura.se

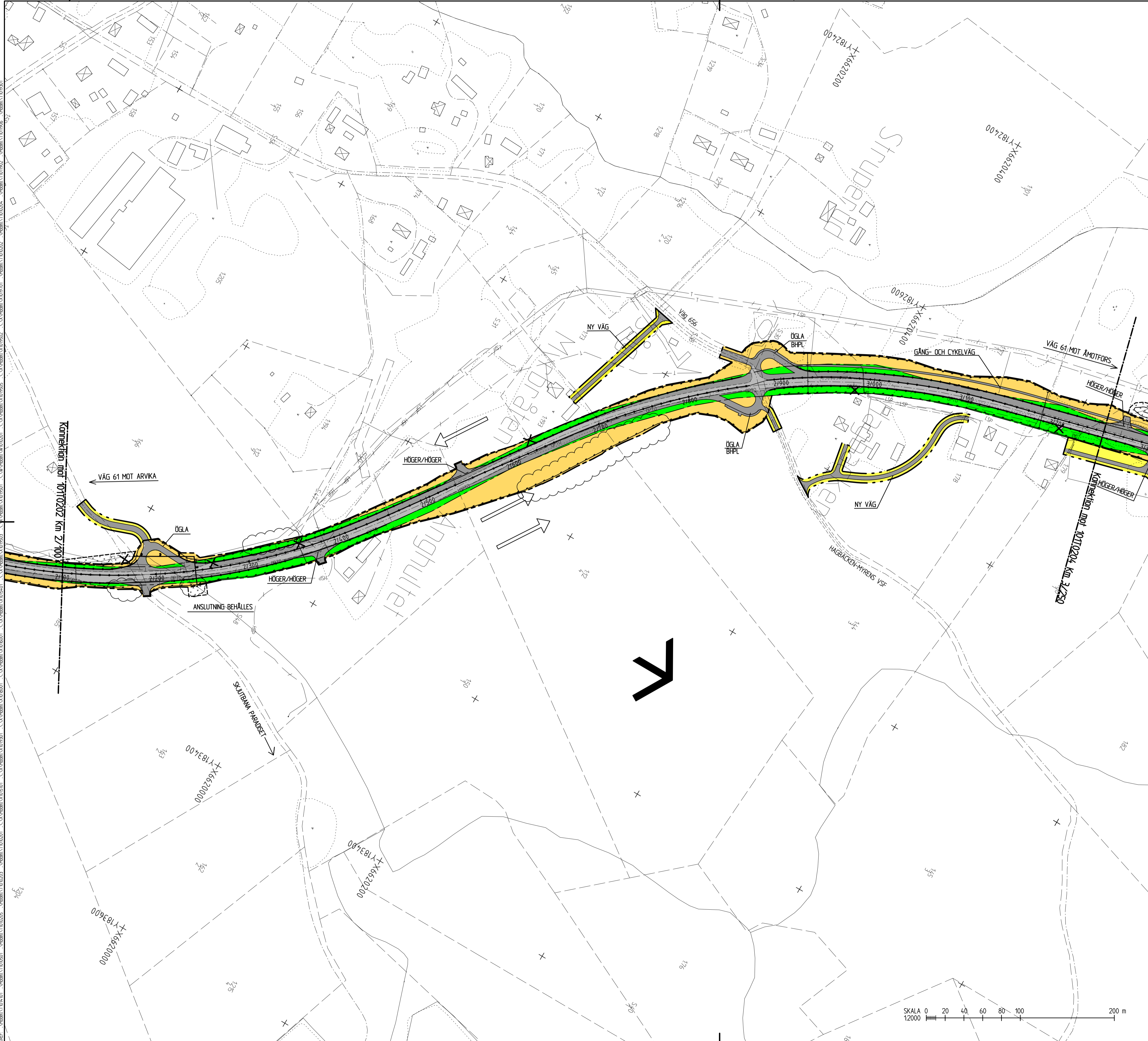
UPPDRAGSANSVARIG: **M AXELSSON** 110158

SKALA: KM 1/050-2/100

KONSTR	GRANSK	FORMAT	SKALA
S RYD	L ANDERSSON	A1	1:2000
KARLSTAD	2013-01-31	OBJEKT NR	RITNINGSNR
		102494	1 01 T 02 02



Svevia AB, VÄG 61 DELEN GRANINGE-SPEKE MÖTESFRI LANDSVÄG, Skapad av: Skanska, Mars 2014, 10 10 2014



ANVISNINGAR

Koordinatsystem
System i höjd: RH 2000
System i plan: SWEREF 991200

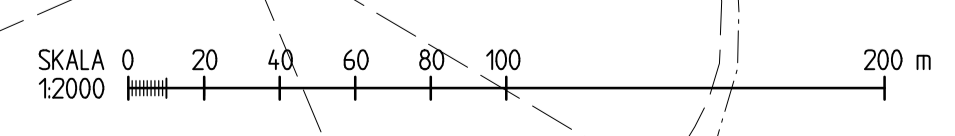
KARTDEKLARATION

Kartunderlag från Lantmäteriet
Grundkarta, kompletterad med inmätningar utförda av Vectura 2012.
Et enligt underlag från Arvika kommun
Tele och opto enligt underlag från TeliaSonera
Gästledningar enligt underlag från Arvika kommun
Samtliga kabelläggna ska anses osäkra

TECKENFÖRKLARINGAR

- GRÄNS FÖR ARBETSPLAN
- VÄGOMRÄDESGRÄNS, BEFINTLIG ALLMÄN VÄG
- VÄGOMRÄDESGRÄNS, NY ALLMÄN VÄG
- VÄGOMRÄDESGRÄNS, NY ENSKILD VÄG
- VÄGBANA FÖR BEF. VÄG
- VÄGBANA FÖR BREDDAD VÄG
- NYTT VÄGOMRÅDE
- BEFINTLIGT VÄGOMRÅDE
- NYTT VÄGOMRÅDE ENSKILD VÄG
- OMRÅDE SOM AVSER INSKRÄNKT VÄGRÄTT
- OMRÅDE SOM AVSER INSKRÄNKT DRIFT
- OMRÅDE SOM AVSER TILLFÄLLIG NYTTJÄNDERÄTT
- ✕ INDRAGNING AV VÄG FRÅN ALLMÄNT UNDERHÅLL
- ✕ VÄGANSLUTNING TILL BEFINTLIG ALLMÄN VÄG SOM STÅNGS GENOM SÄRSKILT BESLUT
- FÖRESLAGET VILTSTÄNGSEL
- FÖRESLAGET VÄGRÄCKE
- FÖRESLAGEN BULLERSKÄRM
- TRAKTGRÄNS
- KOMMUNGRÄNS
- FASTIGHETSGRÄNS
- FASTIGHETSBETECKNING
- BYGGNADER (BOSTÄDER, ÖVRIGA BYGGNADER)
- VATTENDRAG, FLÖDESPIL
- ÄGOSLAGSGRÄNS
- ÄGOSLAG, LÖVSKOG
- ÄGOSLAG, BARRSKOG
- ÄGOSLAG, ÅKER
- ÄGOSLAG, ÅNG
- FORNLÄMNING
- BEF. KABELSKÅP BELYSNING
- BEF. BELYSNINGSSTOLPE
- HSP BEF. HÖGSPÄNNINGSLEDNING I MARK
- LSP BEF. LÄGSPÄNNINGSLEDNING I LUFT
- LSP BEF. LÄGSPÄNNINGSLEDNING I MARK
- OPTO BEF. OPTOKABEL I MARK
- T BEF. TELELEDNING I MARK
- BEF. GASLEDNING I MARK
- E BEF. ELLEDNING BELYSNING I MARK
- BEF. TRUMMA
- FÖRESLAGEN TRUMMA
- ← KORRFÄLTSDIVISION

B	Vägområde	MA	2014-09-25
A	Tillkommande busshållplatser	MA	2013-10-31
REV	ANT	ÄNDRINGEN AVSER	GDOK DATUM VV DATUM VV DIARIENUMMER
ARBETSPLAN		TRAFIKVERKET	
		VÄG 61 DELEN GRANINGE-SPEKE MÖTESFRI LANDSVÄG	
UPPDRAGSANSVÄRIG M AXELSSON		UPPDRAGSNUMMER 110158	
KONSTR S RYD		GRANSK L ANDERSSON	
KARLSTAD		OBJEKT NR 102494	
2013-01-31		FORMAT SKALA A1 1:2000	
RITNINGSR		RITNINGSR	
101 T 02 03		REV	
B		B	



Svevia AB, VÄG 61 GRANINGE-SPEKE, 2014-09-25, VÄG 61 GRANINGE-SPEKE, Skapad av: Stenmark, Mats 2014-10-03 13:07



ANVISNINGAR

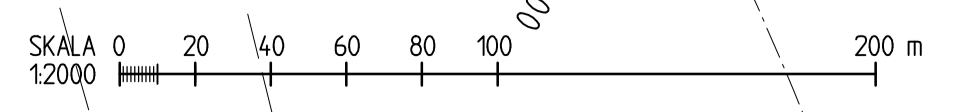
Koordinatsystem
System i höjd: RH 2000
System i plan: SWEREF 991200

KARTEKLARATION

Kartunderlag från Lantmäteriet
Grundkarta, kompletterad med inmätningar utförda av Vectura 2012.
Et enligt underlag från Arvika kommun
Tele och opto enligt underlag från Arvika kommun
Samtliga kabelläggna ska anses osäkra

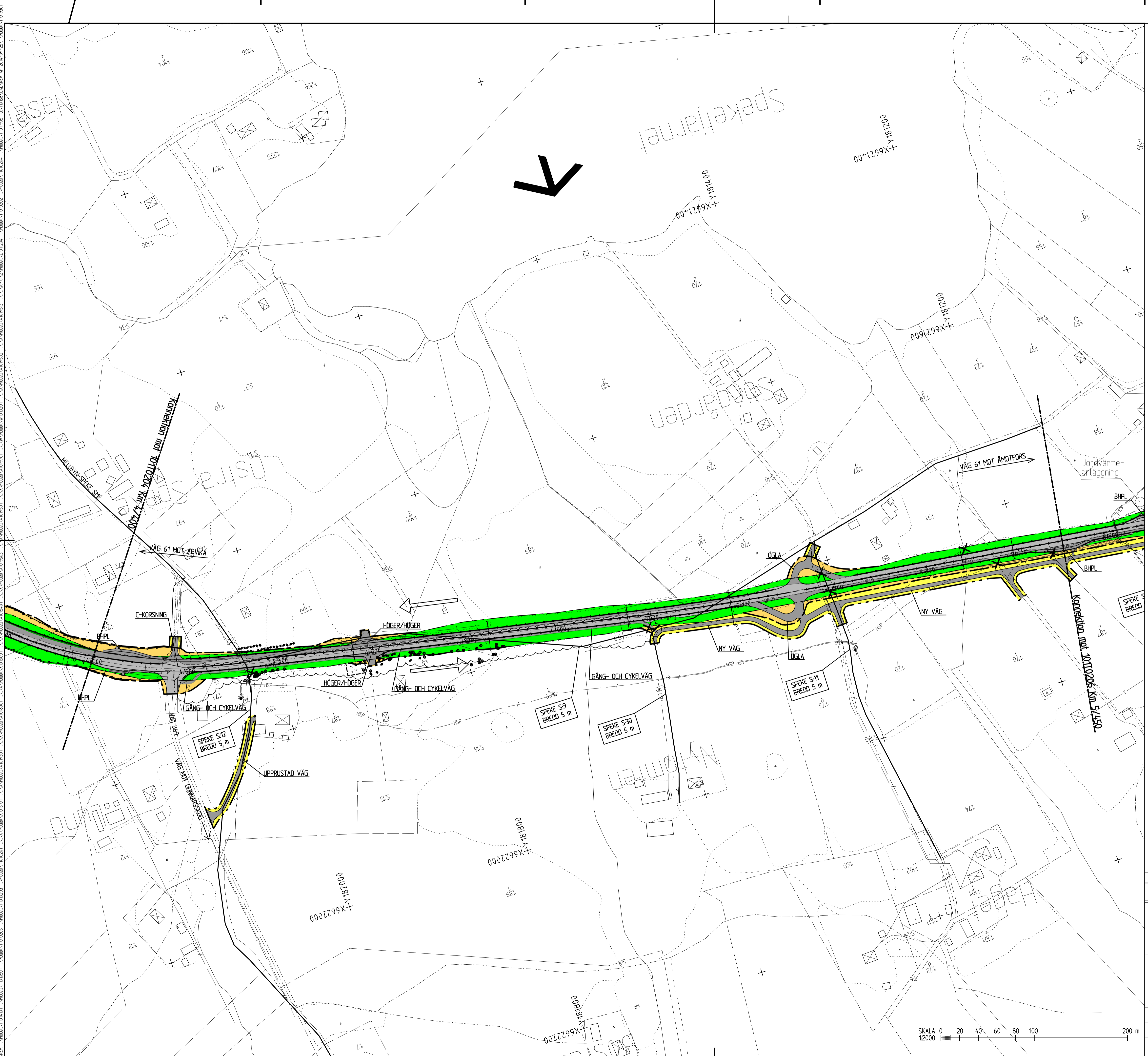
TECKENFÖRKLARINGAR

- GRÄNS FÖR ARBETSPLAN
- VÄGOMRÅDESGRÄNS, BEFINTLIG ALLMÄN VÄG
- VÄGOMRÅDESGRÄNS, NY ALLMÄN VÄG
- VÄGOMRÅDESGRÄNS, NY ENSKILD VÄG
- VÄGBANA FÖR BEF. VÄG
- VÄGBANA FÖR BREDDAD VÄG
- NYTT VÄGOMRÅDE
- BEFINTLIGT VÄGOMRÅDE
- NYTT VÄGOMRÅDE ENSKILD VÄG
- OMRÅDE SOM AVSER INSKRÄNKT VÄGRÄTT
- OMRÅDE SOM AVSER INSKRÄNKT DRIFT
- OMRÅDE SOM AVSER TILFÄLLIG NYTTJANDERÄTT
- ✕ INDRAGNING AV VÄG FRÅN ALLMÄNT UNDERHÅLL
- ✕ VÄGANSLUTNING TILL BEFINTLIG ALLMÄN VÄG SOM STÄNGS GENOM SÄRSKILT BESLUT
- FÖRESLAGET VILTSTÄNGSEL
- FÖRESLAGET VÄGRÄCKE
- FÖRESLAGEN BULLERSKÄRM
- TRAKTGRÄNS
- KOMMUNGRÄNS
- FASTIGHETSGRÄNS
- FASTIGHETSBECKENING
- BYGGNADER (BOSTÄDER, ÖVRIGA BYGGNADER)
- VATTENDRAG, FLÖDESPIL
- ÄGOSLAGSGRÄNS
- ÄGOSLAG, LÖVSKOG
- ÄGOSLAG, BARRSKOG
- ÄGOSLAG, ÅKER
- ÄGOSLAG, ÄNG
- FORNLÄMNING
- BEF. KABELSKÅP BELYSNING
- BEF. BELYSNINGSSTOLPE
- HSP BEF. HÖGSPÄNNINGSLEDNING I MARK
- LSP BEF. LÄGSPÄNNINGSLEDNING I LUFT
- LSP BEF. LÄGSPÄNNINGSLEDNING I MARK
- OPTO BEF. OPTOKABEL I MARK
- T BEF. TELELEDNING I MARK
- E BEF. GASLEDNING I MARK
- BEF. ELLEDNING BELYSNING I MARK
- BEF. TRUMMA
- FÖRESLAGEN TRUMMA
- ← KÖRFÄLTSDIVISION



B	Vägområde	MA	2014-09-25
A	Busshållplatser justerade	MA	2013-10-31
REV	ANT	ÄNDRINGEN AVSER	ODK DATUM VV DATUM VV DIARENUMMER
ARBETSPLAN			
		VÄG 61 DELEN GRANINGE-SPEKE MÖTESFRI LANDSVÄG	
		KM 3/250-4/400	
UPPRÄGANSVÄRD M AXELSSON		UPPRÄGANSNUMMER 110158	
KONSTR S RYD		GRANSK L ANDERSSON	
KARLSTAD		2013-01-31	
OBJEKT NR 102494		RITNINGSR 1 01 T 02 04	
		REV B	

XREF: \\MAP\DATA\2014\09\25\1\ARVIKA\10102494.dwg, Skapad av: Sörensen, Mats 2014-10-03 13:50



ANVISNINGAR

Koordinatsystem
System i höjd: RH 2000
System i plan: SWEREF 991200

KARTEKLARATION

Kartunderlag från Lantmäteriet
Grundkarta, kompletterad med mätningar
utförda av Vectura 2012.
Et enligt underlag från Arvika kommun.
Tele och opto enligt underlag från TeliaSonera.
Gästledningar enligt underlag från Arvika kommun.
Samtliga kabelläggningar ska anses osakra.

TECKENFÖRKLARINGAR

- GRÄNS FÖR ARBETSPLAN
- VÄGOMRÅDESGRÄNS, BEFINTLIG ALLMÄN VÄG
- VÄGOMRÅDESGRÄNS, NY ALLMÄN VÄG
- VÄGOMRÅDESGRÄNS, NY ENSKILD VÄG
- VÄGBANA FÖR BEF. VÄG
- VÄGBANA FÖR BREDDAD VÄG
- NYTT VÄGOMRÅDE
- BEFINTLIGT VÄGOMRÅDE
- NYTT VÄGOMRÅDE ENSKILD VÄG
- OMRÅDE SOM AVSER INSKRÄNKT VÄGRÄTT
- OMRÅDE SOM AVSER INSKRÄNKT DRIFT
- OMRÅDE SOM AVSER TILLFÄLLIG NYTTJANDERÄTT
- ✕ INDRAGNING AV VÄG FRÅN ALLMÄNT UNDERHÅLL
- ✕ VÄGANSLUTNING TILL BEFINTLIG ALLMÄN VÄG SOM STÄNGS GENOM SÄRSKILT BESLUT
- FÖRESLAGET VILTSTÄNGSEL
- FÖRESLAGET VÄGRÄCKE
- FÖRESLAGEN BULLERSKÄRM
- TRAKTGRÄNS
- KOMMUNGRÄNS
- FASTIGHETSGRÄNS
- 22 FASTIGHETSBETECKNING
- BYGGNADER (IBOSTÄDER, ÖVRIGA BYGGNADER)
- VATTENDRAG, FLÖDESPIL
- ÄGOSLAGSGRÄNS
- ÄGOSLAG, LÖVSKOG
- ÄGOSLAG, BARRSKOG
- ÄGOSLAG, ÅKER
- ÄGOSLAG, ÄNG
- FORNLÄMNING
- BEF. KABELSKÅP BELYSNING
- BEF. BELYSNINGSSTOLPE
- HSP BEF. HÖGSPÄNNINGSLEDNING I MARK
- LSP BEF. LÅGSPÄNNINGSLEDNING I LUFT
- LSP BEF. LÅGSPÄNNINGSLEDNING I MARK
- OPTIO BEF. OPTIKABEL I MARK
- T BEF. TELELEDNING I MARK
- E BEF. GASLEDNING I MARK
- E BEF. ELLEDNING BELYSNING I MARK
- BEF. TRUMMA
- FÖRESLAGEN TRUMMA
- ← KÖRFÄLTINDELNING

C	Vägområde	MA	2014-09-25
B	Gång- och cykelväg	MA	2014-09-25
A	Busshållplats i befintligt läge	MA	2013-10-31

REV	ANT	ÄNDRINGEN AVSER	ODOK	DATUM	VV DATUM	VV DIARENUMMER

ARBETSPLAN

TRAFIKVERKET

**VÄG 61
DELEN GRANINGE-SPEKE
MÖTESFRI LANDSVÄG**

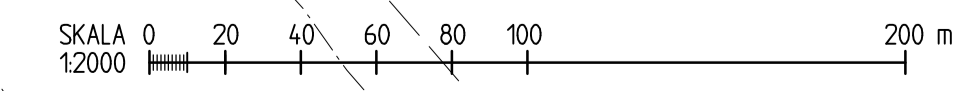
Vectura

Telefon: 0771-159 159 / www.vectura.se

UPPDRAGSANSVARIG: **M AXELSSON** 110158

KM 4/400-5/450

KONSTR	GRANSK	FORMAT	SKALA
S RYD	L ANDERSSON	A1	1:2000
KONSTRUKTIONSR	RITNINGSR	OBJEKT NR	REV
		102494	1 01 T 02 05 C



Björns, 01/09/2014 09:25, N:\Björns\10102006_Speke.pn, Skapad av: Björns, 01/09/2014 09:25



ANVISNINGAR

Koordinatsystem
System i höjd: RH 2000
System i plan: SWEREF 991200

KARTEKLARATION

Kartunderlag från Lantmäteriet
Grundkarta, kompletterad med mätningar
utförda av Vectura 2012.
Et enligt underlag från Arvika kommun
Tele och opto enligt underlag från TellaSonera
Samtliga kabeltågen ska anses osäkra

TECKENFÖRKLARINGAR

- GRÄNS FÖR ARBETSPLAN
- - - VÄGOMRÄDESGRÄNS, BEFINTLIG ALLMÄN VÄG
- - - VÄGOMRÄDESGRÄNS, NY ALLMÄN VÄG
- - - VÄGOMRÄDESGRÄNS, NY ENSKILD VÄG
- VÄGBANA FÖR BEF. VÄG
- VÄGBANA FÖR BREDDAD VÄG
- NYTT VÄGOMRÄDE
- BEFINTLIGT VÄGOMRÄDE
- NYTT VÄGOMRÄDE ENSKILD VÄG
- ▨ OMRÅDE SOM AVSER INSKRÄNKT VÄGRÄTT
- ▨ OMRÅDE SOM AVSER INSKRÄNKT DRIFT
- ▨ OMRÅDE SOM AVSER TILLFÄLLIG NYTTJÄNDERÄTT
- ✕✕ INDRAGNING AV VÄG FRÅN ALLMÄN UNDERHÅLL
- ✕ VÄGANSLUTNING TILL BEFINTLIG ALLMÄN VÄG SOM STÅNGS GENOM SÄRSKILT BESLUT
- FÖRESLAGET VILTSTÄNGSEL
- FÖRESLAGET VÄGRÄCKE
- FÖRESLAGEN BULLERSKÄRM
- TRAKTGRÄNS
- KOMMUNGRÄNS
- FASTIGHETSGRÄNS
- 22 FASTIGHETSBECKENING
- BYGGNADER (BOSTÄDER, ÖVRIGA BYGGNADER)
- VATTENDRAG, FLÖDESPIL
- ÄGOSLAGSGRÄNS
- ÄGOSLAG, LÖVSKOG
- ÄGOSLAG, BARRSKOG
- || ÄGOSLAG, ÅKER
- ∨ ÄGOSLAG, ÄNG
- ∩ FORNLÄMNING
- BEF. KABELSKÅP BELYSNING
- BEF. BELYSNINGSSTOLPE
- HSP BEF. HÖGSPÄNNINGSLEDNING I MARK
- LSP BEF. LÅGSPÄNNINGSLEDNING I LUFT
- LSP BEF. LÅGSPÄNNINGSLEDNING I MARK
- OPTO BEF. OPTOKABEL I MARK
- T BEF. TELELEDNING I MARK
- BEF. GASLEDNING I MARK
- E BEF. ELLEDNING BELYSNING I MARK
- BEF. TRUMMA
- FÖRESLAGEN TRUMMA
- ← KÖRFÄLTSDIVISION

A	Tillkommande gångväg	MA	2013-10-31
REV	ANT	ÄNDRINGEN AVSER	GGDK DATUM
			VV DATUM
			VV DIARENUMMER

ARBETSPLAN		VÄG 61 DELEN GRANINGE-SPEKE MÖTESFRI LANDSVÄG	
		KM 5/450-6/100	
		PLAN	
UPPDRAGSANSVARIG M AXELSSON	UPPDRAGSNUMMER 110158	KONSTRUKTIONSR L ANDERSSON	FORMAT A1
KONSTR S RYD	GRANSK L ANDERSSON	OBJEKT NR 102494	SKALA 1 01 T 02 06
KARLSTAD	2013-01-31	RITNINGSR 102494	REV A

Svevia © VECTURA CAD/REV AP 2013-10-31\TAROGA\T010205_A_1.dwg, Skapat av: Strömberg, Mats 2014-10-03 02:38