

TECKENFÖRKLARING

- GRÄNS FÖR VÄGOMRÅDE
- AVGRÄNSNING MELLAN OLIKA TYPER AV MARKANSPRÅK
- NYTT VÄGOMRÅDE MED VÄGRÄTT
- NYTT VÄGOMRÅDE MED INSKRÄNKT VÄGRÄTT
- TILLFÄLLIG NYTTJANDERÄTT

ÖVRIGA BETECKNINGAR PÅ PLANKARTAN

- TRAKTGRÄNS
- FASTIGHETSGRÄNS
- MITTRÄCKE/SIDORÄCKE
- VILTSTÄNGSEL I HUVUDSAKLIGT LÄGE, VÄGRÄTT GÄLLER I M VÄRDERA SIDA OM VILTSTÄNGSEL VID ANSLUTNING TILL ENSKILD VÄG
- NY VÄG (VÄGMITT INKL. VÄGKANTER OCH HÖJDSÄTTNING)
- FÖREMÅL FÖR INLÖSEN

VI - VÄGOMRÅDE MED INSKRÄNKT VÄGRÄTT AVSER: 1) RENSNING AV IN-/UTLOPPSDIKE, 2) OMRÅDE KRING VILTPASSAGER FÖR SKIT, 3) OMRÅDE KRING BULLERVALLAR

T1 - TILLFÄLLIG NYTTJANDERÄTT/ARBETSOMRÅDE FÖR UPPLAGS-/ETABLERINGTYTA

T2 - TILLFÄLLIG NYTTJANDERÄTT/ARBETSOMRÅDE FÖR GEOTEKNISKA ÅTGÄRDER

T3 - TILLFÄLLIG NYTTJANDERÄTT FÖR TILLFÄLLIG FÖRBIFART FÖR BYGGTRAFIK, ALLMÄN TRAFIK OCH NY BRO ELLER VÄGTRUMMA

T4 - TILLFÄLLIG NYTTJANDERÄTT VID ANLÄGGANDE AV VILTSTÄNGSEL OCH INVID ANSLUTNINGSVÄGAR

T5 - TILLFÄLLIG NYTTJANDERÄTT FÖR ANLÄGGINGSARBETE SAMTLIGA TILLFÄLLIGA NYTTJANDERÄTTER GÄLLER UNDER BYGGTIDEN, DOCK LÄNGST TILL OCH MED GODKÄND SLUTBESIKTNING.

SKYDDÅTGÄRDER OCH FÖRSIKTIGHETSMÅTT

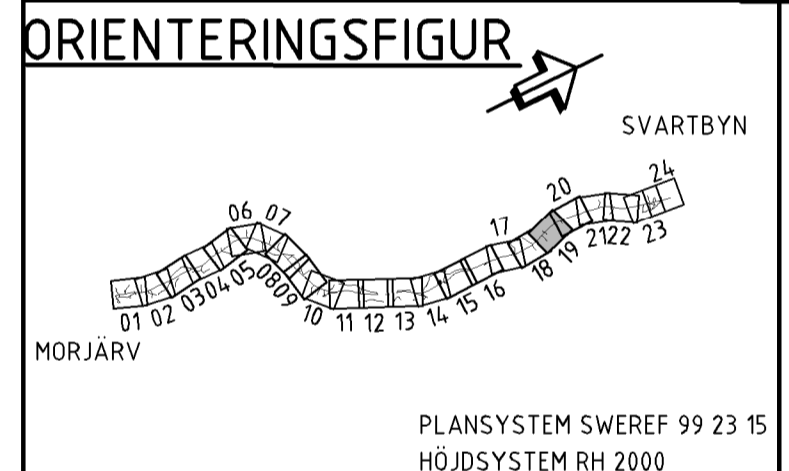
- MARKERING AV SKYDDÅTGÄRD
- Sk1 - FAUNAPASSAGE, PLANSKILD
- Sk2 - VILTÖVERGÅNG, PLAN
- Sk3 - SMÅDJURS OCH UTTERPASSAGE
- Sk4 - EVAKUERINGSVÄG FÖR VILT/VILTUTHOPP
- Sk5 - ERBJUDANDE OM FASTIGHETSÄNÄRA BULLERSKYDDÅTGÄRDER I FORM AV FASADÅTGÄRDER
- Sk6 - ERBJUDANDE OM FASTIGHETSÄNÄRA BULLERSKYDDÅTGÄRDER I FORM AV LOKALT SKYDD VID UTEPLATS
- Sk7 - BULLERSKYDDÅTGÄRDER I FORM AV BULLERVALL
- Sk8 - SÄRSKILDA ÅTGÄRDER KRING BIOTOPSKYDDSONOMRÅDE

ALLA VÄGTRUMMOR SKA KONSTRUERAS/ANLÄGGAS SÅ ATT DE INTE UTGÖR VANDRINGSHINDER I VATTENDRAG.

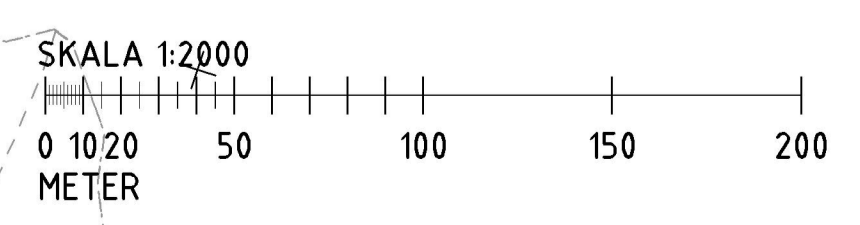
SÄRSKILDA BESLUT SOM TAS I SAMBAND MED FASTSTÄLLELSE AV VÄGPLAN

- INDRAGNING AV VÄG FRÅN ALLMÄNT UNDERHÅLL
- VERKSAMHETER/ÅTGÄRDER SOM UNDANTAS FRÅN FÖRBUD ENLIGT MILJÖBALKEN
- VÄGOMRÅDE INOM STRANDSKYDD

FÖRBUD I 7:11 & 7:15 MB GÄLLER INTE BYGGANDE AV ALLMÄN VÄG SKYLDIGHETEN ATT GÖRA ANMÄLAN FÖR SAMRÄD ENLIGT 12:6 MB GÄLLER INTE FÖR DE VERKSAMHETER OCH ÅTGÄRDER SOM BEHOVS FÖR ATT BYGGA VÄGEN OCH SOM FASTSTÄLLS OCH INGÅR I VÄGOMRÅDET FÖR ALLMÄN VÄG ELLER OMRÅDET FÖR TILLFÄLLIG NYTTJANDERÄTT.



B	PM ÄNDRINGAR EFTER GRÄNSKN	JN	210702
A	PM ÄNDRINGAR EFTER GRÄNSKN	IB	200820
TYP AV PLAN			
VÄGPLAN			
GRÄNSKNINGSSTATUS/SYFTE			
FÖR FASTSTÄLLELSE			
HANDLINGSTYP			
FASTSTÄLLELSEHANDLING			
DATUM	2020-07-03	LEVERANS / ÄNDRINGS-PM	
OBJEKT	MORJÄRV-V. SVARTBYN		
DELOMRÅDE / BANDEL			
KALIX OCH ÖVERKALIX KN			
ANLÄGGNINGSDDEL			
VÄG E 10			
OBJEKTNUMMER / KM	880919	KONSTRUKTIONNUMMER	
BESTÄLLARE	TRAFIKVERKET	LEVERANTÖR	wsp
SKAPAD AV	MOA OLOFSSON	UPPDRAGSNUMMER	10226773
GODKÄND AV	INGELA BROBACK	AVDELNING	5540
RITNINGSTYP			
PLAN			
TEKNIKOMRÅDE / INNEHÅLL			
VÄGUTFORMNING OCH TRAFIK			
BESKRIVNING			
KM 18/000-19/000			
SKALA	1:2000	FORMAT	A1
RITNINGSNUMMER	101T0219	FÖRVALTNINGSNUMMER	
		BLAD	19
		NÄSTA BLAD	20
		BET	B





TECKENFÖRKLARING

- GRÄNS FÖR VÄGOMRÅDE
- AVGRÄNSNING MELLAN OLIKA TYPER AV MARKANSPRÅK
- NYTT VÄGOMRÅDE MED VÄGRÄTT
- NYTT VÄGOMRÅDE MED INSKRÄNKT VÄGRÄTT
- TILLFÄLLIG NYTTJANDERÄTT

ÖVRIGA BETECKNINGAR PÅ PLANKARTAN

- TRAKTGRÄNS
- FASTIGHETSGRÄNS
- MITTRÄCKE/SIDORÄCKE
- VILTSTÄNGSEL I HUVUDSAKLIGT LÄGE, VÄGRÄTT GÄLLER I BÅDA RIKTNINGAR
- VILTSTÄNGSEL VID ANSLUTNING TILL ENSKILD VÄG
- NY VÄG (VÄGMITT INKL. VÄGKANTER OCH HÖJDSÄTTNING)
- FÖREMÅL FÖR INLÖSEN

VI - VÄGOMRÅDE MED INSKRÄNKT VÄGRÄTT AVSER: 0) RENSNING AV IN-/UTLOPPSDIKE, 2) OMRÅDE KRING VILTPASSAGER FÖR SIKT, 3) OMRÅDE KRING BULLERVALLAR

T1 - TILLFÄLLIG NYTTJANDERÄTT/ARBETSOMRÅDE FÖR UPPLAGS-/ETABLERINGSTA

T2 - TILLFÄLLIG NYTTJANDERÄTT/ARBETSOMRÅDE FÖR GEOTEKNISKA ÅTGÄRDER

T3 - TILLFÄLLIG NYTTJANDERÄTT FÖR TILLFÄLLIG FÖRBIFART FÖR BYGGTRAFIK, ALLMÄN TRAFIK OCH NY BRO ELLER VÄGTRUMMA

T4 - TILLFÄLLIG NYTTJANDERÄTT VID ANLÄGGANDE AV VILTSTÄNGSEL OCH INVID ANSLUTNINGSVÄGAR

T5 - TILLFÄLLIG NYTTJANDERÄTT FÖR ANLÄGGINGSARBETE SAMTLIGA TILLFÄLLIGA NYTTJANDERÄTTER GÄLLER UNDER BYGGTIDEN, DOCK LÄNGST TILL OCH MED GODKÄND SLUTBESIKTNING.

SKYDDSÅTGÄRDER OCH FÖRSIKTIGHETSMÅTT

- MARKERING AV SKYDDSÅTGÄRD
- Sk1 - FAUNAPASSAGE, PLANSKILD
- Sk2 - VILTÖVERGÅNG I PLAN
- Sk3 - SMÅDJURS OCH UTTERPASSAGE
- Sk4 - EVAKUERINGSVÄG FÖR VILT/VILTUTHOPP
- Sk5 - ERBJUDANDE OM FASTIGHETSÄNÄRA BULLERSKYDDSÅTGÄRDER I FORM AV FASADÅTGÄRDER
- Sk6 - ERBJUDANDE OM FASTIGHETSÄNÄRA BULLERSKYDDSÅTGÄRDER I FORM AV LOKALT SKYDD VID UTEPLATS
- Sk7 - BULLERSKYDDSÅTGÄRDER I FORM AV BULLERVALL
- Sk8 - SÄRSKILDA ÅTGÄRDER KRING BIOTOPSKYDDSONOMRÅDE

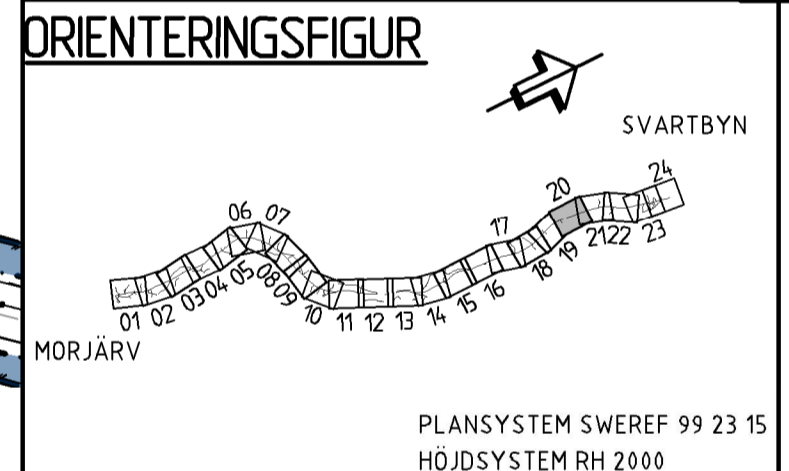
ALLA VÄGTRUMMOR SKA KONSTRUERAS/ANLÄGGAS SÅ ATT DE INTE UTGÖR VANDRINGSHINDER I VATTENDRAG.

SÄRSKILDA BESLUT SOM TAS I SAMBAND MED FASTSTÄLLELSE AV VÄGPLAN

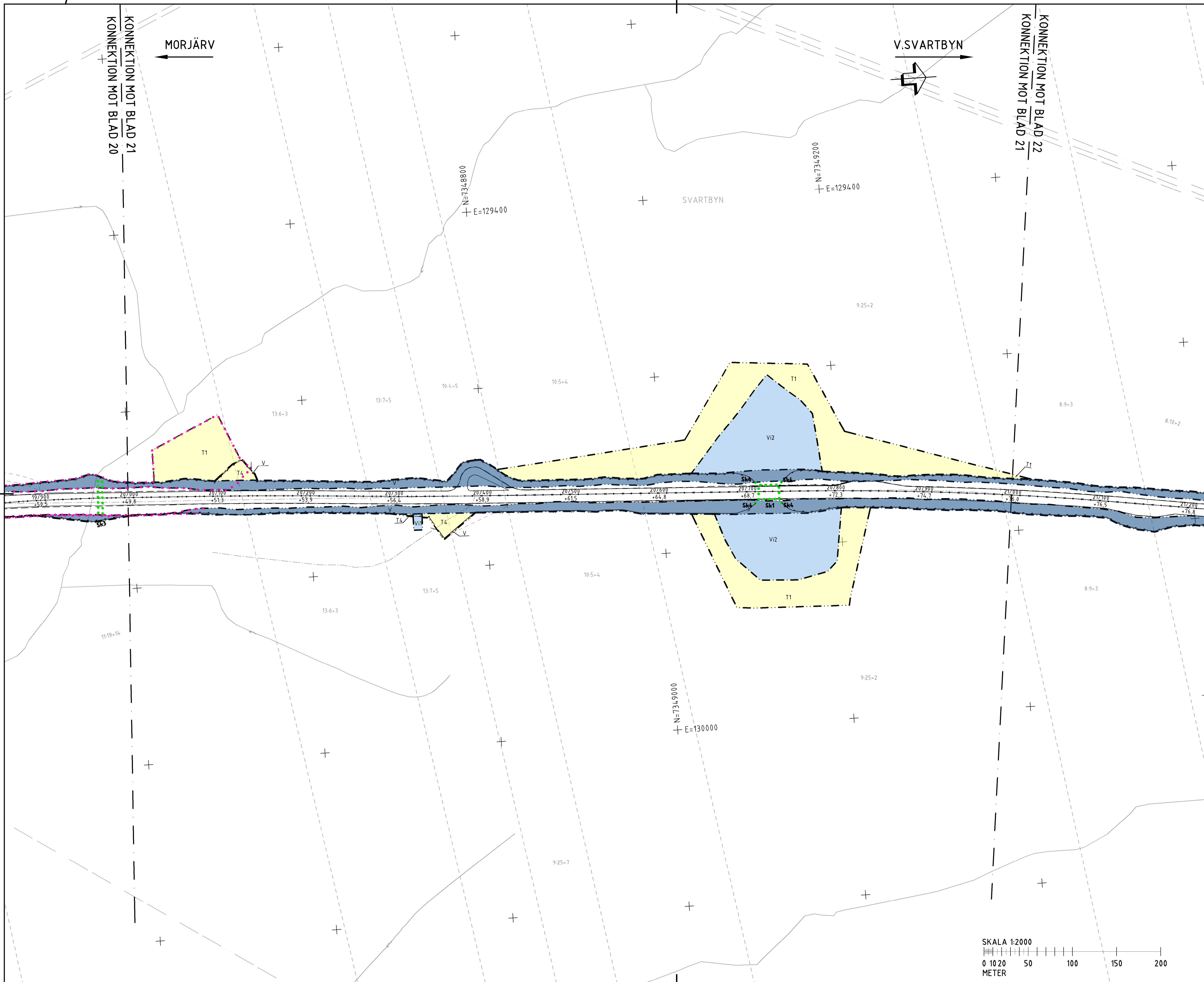
- INDRAGNING AV VÄG FRÅN ALLMÄNT UNDERHÅLL
- VERKSAMHETER/ÅTGÄRDER SOM UNDTANTAS FRÅN FÖRBUD ENLIGT MILJÖBALKEN

VÄGOMRÅDE INOM STRANDSKYDD

FÖRBUD I 7:11 & 7:15 MB GÄLLER INTE BYGGANDE AV ALLMÄN VÄG SKYDDIGHETEN ATT GÖRA ANMÄLAN FÖR SAMRÄD ENLIGT 12:6 MB GÄLLER INTE FÖR DE VERKSAMHETER OCH ÅTGÄRDER SOM BEHOVS FÖR ATT BYGGA VÄGEN OCH SOM FASTSTÄLLS OCH INGÅR I VÄGOMRÅDET FÖR ALLMÄN VÄG ELLER OMRÅDET FÖR TILLFÄLLIG NYTTJANDERÄTT.



A	PM ÄNDRINGAR EFTER GRANSKN	IB	200820
TYP AV PLAN			
VÄGPLAN			
GRANSKNINGSSTATUS / SYFTE			
FÖR FASTSTÄLLELSE			
HANDLINGSTYP			
FASTSTÄLLELSEHANDLING			
DATUM		LEVERANS / ÄNDRINGS-PM	
2020-07-03			
OBJEKT			
MORJÄRV-V. SVARTBYN			
DELOMRÅDE / BANDEL			
KALIX OCH ÖVERKALIX KN			
ANLÄGGNINGSDDEL			
VÄG E 10			
OBJEKTNUMMER / KM		KONSTRUKTIONNUMMER	
880919			
BESTÄLLARE		LEVERANTÖR	
TRAFIKVERKET		wsp	
SKAPAD AV		UPPRAGSNUMMER	
MOA OLOFSSON		10226773	
GODKÄND AV		AVDELNING	
INGELA BROBACK		5540	
RITNINGSTYP			
PLAN			
TEKNIKOMRÅDE / INNEHÅLL			
VÄGUTFORMNING OCH TRAFIK			
BESKRIVNING			
KM 19/000-20/000			
SKALA	FORMAT	FÖRVALTNINGSNUMMER	
1:2000	A1		
RITNINGSNUMMER	BLAD	NÄSTA BLAD	BET
101T0220	20	21	A



TECKENFÖRKLARING

- GRÄNS FÖR VÄGOMRÅDE
- AVGRÄNSNING MELLAN OLIKA TYPER AV MARKANSPRÅK
- NYTT VÄGOMRÅDE MED VÄGRÄTT
- NYTT VÄGOMRÅDE MED INSKRÄNKT VÄGRÄTT
- TILLFÄLLIG NYTTJÄNDERÄTT

ÖVRIGA BETECKNINGAR PÅ PLANKARTAN

- TRAKTGRÄNS
- FASTIGHETSGRÄNS
- MITTRÄCKES/SIDORÄCKE
- VILTSTÄNGSEL I HUVUDSAKLIGT LÄGE, VÄGRÄTT GÄLLER I M VARDERA SIDA OM VILTSTÄNGSEL VID ANSLUTNING TILL ENSKILD VÄG
- NY VÄG (VÄGMITT INKL. VÄGKANTER OCH HÖJDSÄTTNING)
- FÖREMÅL FÖR INLÖSEN

VI - VÄGOMRÅDE MED INSKRÄNKT VÄGRÄTT AVSER: 0) RENSNING AV IN-/UTLOPPSDIKE, 2) OMRÅDE KRING VILTPASSAGER FÖR SIKT, 3) OMRÅDE KRING BULLERVALLAR

T1 - TILLFÄLLIG NYTTJÄNDERÄTT/ARBETSOMRÅDE FÖR UPPLAGS-/ETABLERINGTYTA

T2 - TILLFÄLLIG NYTTJÄNDERÄTT/ARBETSOMRÅDE FÖR GEOTEKNISKA ÅTGÄRDER

T3 - TILLFÄLLIG NYTTJÄNDERÄTT FÖR TILLFÄLLIG FÖRBIFART FÖR BYGGTRAFIK, ALLMÄN TRAFIK OCH NY BRO ELLER VÄGTRUMMA

T4 - TILLFÄLLIG NYTTJÄNDERÄTT VID ANLÄGGANDE AV VILTSTÄNGSEL OCH INVID ANSLUTNINGSVÄGAR

T5 - TILLFÄLLIG NYTTJÄNDERÄTT FÖR ANLÄGGNINGSARBETE SAMTLIGA TILLFÄLLIGA NYTTJÄNDERÄTT GÄLLER UNDER BYGGTIDEN, DOCK LÄNGST TILL OCH MED GODKÄND SLUTBESIKTNING.

SKYDDSÅTGÄRDER OCH FÖRSIKTIGHETSMÅTT

- MARKERING AV SKYDDSÅTGÄRD
- SK1 - FAUNAPASSAGE, PLANSKILD
- SK2 - VILTÖVERGÅNG I PLAN
- SK3 - SMÅDJURS OCH UTTERPASSAGE
- SK4 - EVAKUERINGSVÄG FÖR VILT/VILTUTHOPP
- SK5 - ERBJUDANDE OM FASTIGHETSÄNÄRA BULLERSKYDDSÅTGÄRDER I FORM AV FASADÅTGÄRDER
- SK6 - ERBJUDANDE OM FASTIGHETSÄNÄRA BULLERSKYDDSÅTGÄRDER I FORM AV LOKALT SKYDD VID UTEPLATS
- SK7 - BULLERSKYDDSÅTGÄRDER I FORM AV BULLERVALL
- SK8 - SÄRSKILDA ÅTGÄRDER KRING BIOTOPSKYDDSOMRÅDE

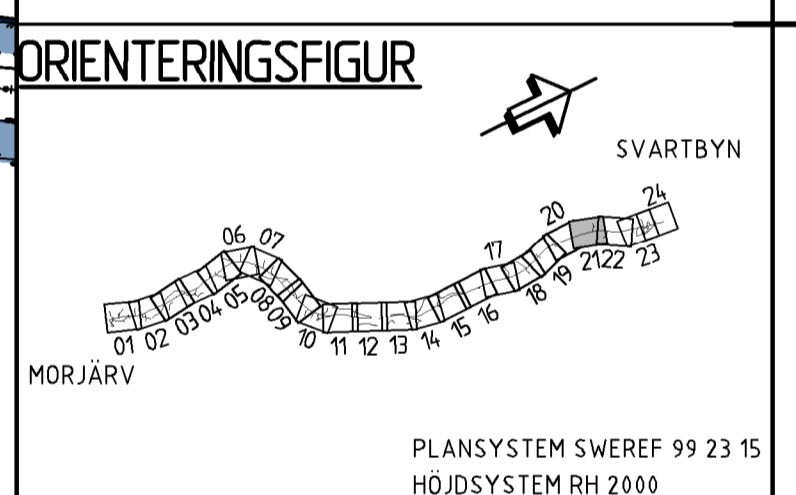
ALLA VÄGTRUMMOR SKA KONSTRUERAS/ANLÄGGAS SÅ ATT DE INTE UTGÖR VANDRINGSHINDER I VATTENDRAG.

SÄRSKILDA BESLUT SOM TAS I SAMBAND MED FASTSTÄLLELSE AV VÄGPLAN

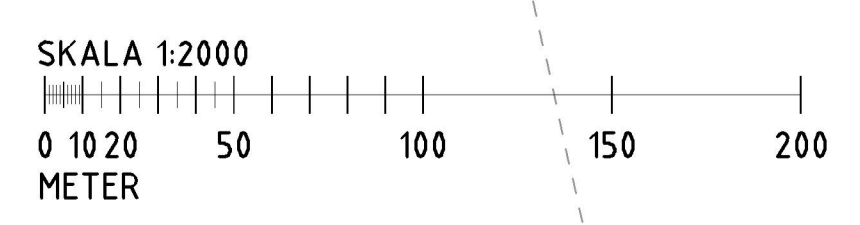
- INDRAGNING AV VÄG FRÅN ALLMÄNT UNDERHÅLL
- VERKSAMHETER/ÅTGÄRDER SOM UNDANTAS FRÅN FÖRBUD ENLIGT MILJÖBALKEN

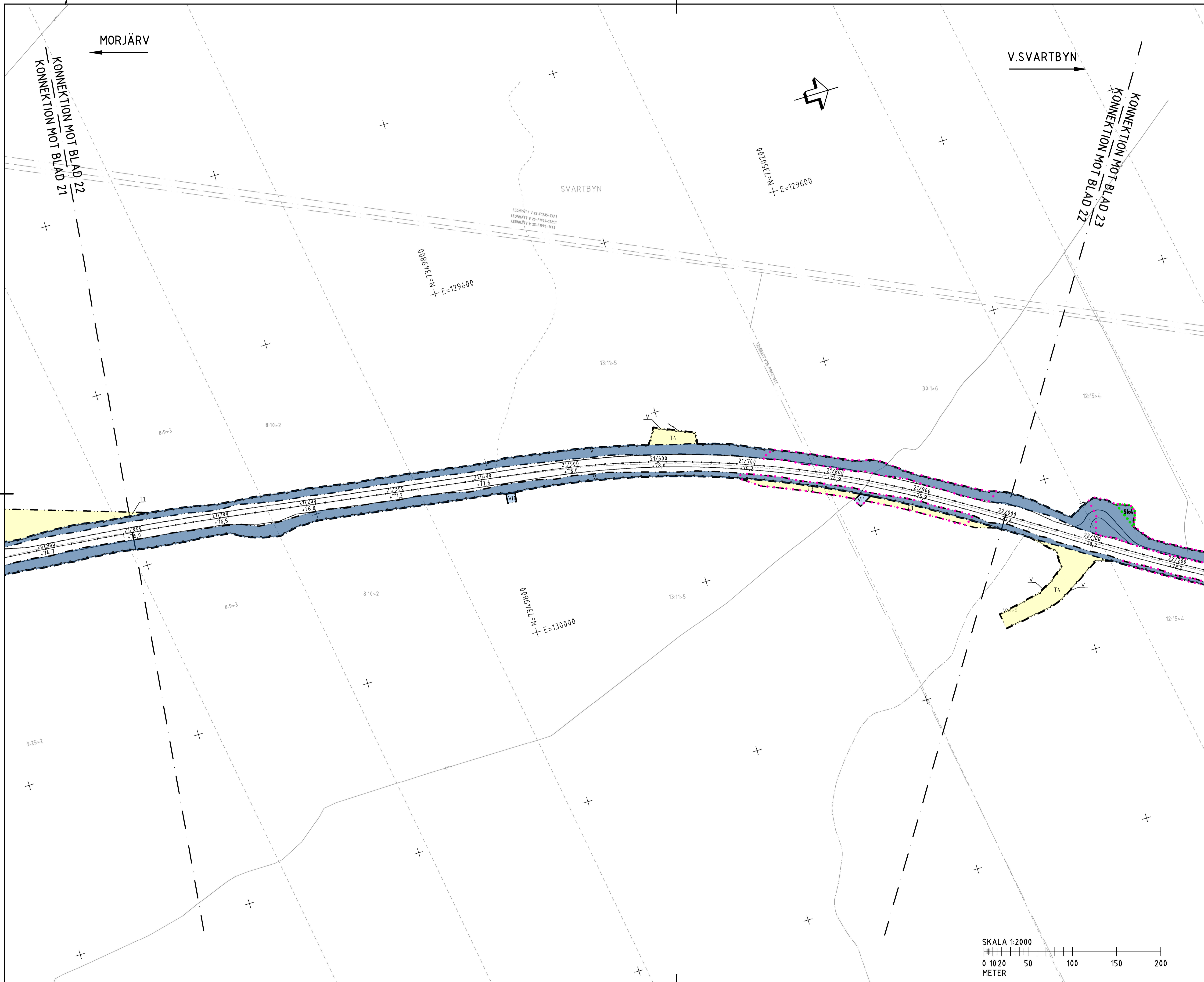
VÄGOMRÅDE INOM STRANDSKYDD

FÖRBUD I 7:11 & 7:15 MB GÄLLER INTE BYGGANDE AV ALLMÄN VÄG SKYDLIGHETEN ATT GÖRA ANMÄLAN FÖR SAMRÄD ENLIGT 12:6 MB GÄLLER INTE FÖR DE VERKSAMHETER OCH ÅTGÄRDER SOM BEHOVS FÖR ATT BYGGA VÄGEN OCH SOM FASTSTÄLLS OCH INGÅR I VÄG-OMRÅDET FÖR ALLMÄN VÄG ELLER OMRÅDET FÖR TILLFÄLLIG NYTTJÄNDERÄTT.



A	PM ÄNDRINGAR EFTER GRANSKN	IB	200820
TYP AV PLAN			
VÄGPLAN			
GRANSKNINGSSTATUS/SYFTE			
FÖR FASTSTÄLLELSE			
HANDLINGSTYP			
FASTSTÄLLELSEHANDLING			
DATUM		LEVERANS / ÄNDRINGS-PM	
2020-07-03			
OBJEKT			
MORJÄRV-V. SVARTBYN			
DELOMRÅDE / BANDEL			
KALIX OCH ÖVERKALIX KN			
ANLÄGGNINGSDDEL			
VÄG E 10			
OBJEKTNUMMER / KM		KONSTRUKTIONNUMMER	
880919			
BESTÄLLARE		LEVERANTÖR	
TRAFIKVERKET		wsp	
SKAPAD AV		UPPRAGSNUMMER	
MOA OLOFSSON		10226773	
GODKÄND AV		AVDELNING	
INGELA BROBACK		5540	
RITNINGSTYP			
PLAN			
TEKNIKOMRÅDE / INNEHÅLL			
VÄGUTFORMNING OCH TRAFIK			
BESKRIVNING			
KM 20/000-21/000			
SKALA	FORMAT	FÖRVALTNINGSNUMMER	
1:2000	A1		
RITNINGSNUMMER	BLAD	NÄSTA BLAD	BET
101T0221	21	22	A





TECKENFÖRKLARING

- GRÄNS FÖR VÄGOMRÅDE
- AVGRÄNSNING MELLAN OLIKA TYPER AV MARKANSPRÅK
- NYTT VÄGOMRÅDE MED VÄGRÄTT
- NYTT VÄGOMRÅDE MED INSKRÄNKT VÄGRÄTT
- TILLFÄLLIG NYTTJANDERÄTT

ÖVRIGA BETECKNINGAR PÅ PLANKARTAN

- TRAKTGRÄNS
- FASTIGHETSGRÄNS
- MITTRÄCKES/SIDORÄCKE
- VILTSTÄNGSEL I HUVUDSAKLIGT LÄGE, VÄGRÄTT GÄLLER I M VARDERA SIDA OM VILTSTÄNGSEL VID ANSLUTNING TILL ENSKILD VÄG
- NY VÄG (VÄGMITT INKL. VÄGKANTER OCH HÖJDSÄTTNING)
- FÖREMÅL FÖR INLÖSEN

VI - VÄGOMRÅDE MED INSKRÄNKT VÄGRÄTT AVSER: 0) RENSNING AV IN-/ UTLOPPSDIKE, 2) OMRÅDE KRING VILTPASSAGER FÖR SIKT, 3) OMRÅDE KRING BULLERVALLAR

T1 - TILLFÄLLIG NYTTJANDERÄTT/ARBETSOMRÅDE FÖR UPPLAGS-/ETABLERINGSTA

T2 - TILLFÄLLIG NYTTJANDERÄTT/ARBETSOMRÅDE FÖR GEOTEKNISKA ÅTGÄRDER

T3 - TILLFÄLLIG NYTTJANDERÄTT FÖR TILLFÄLLIG FÖRBIFART FÖR BYGGTRAFIK, ALLMÄN TRAFIK OCH NY BRO ELLER VÄGTRUMMA

T4 - TILLFÄLLIG NYTTJANDERÄTT VID ANLÄGGANDE AV VILTSTÄNGSEL OCH INVID ANSLUTNINGSVÄGAR

T5 - TILLFÄLLIG NYTTJANDERÄTT FÖR ANLÄGGNINGSARBETE SAMTLIGA TILLFÄLLIGA NYTTJANDERÄTT GÄLLER UNDER BYGGTIDEN, DOCK LÄNGST TILL OCH MED GODKÄND SLUTBESIKTNING.

SKYDDSÅTGÄRDER OCH FÖRSIKTIGHETSÅTT

- SK1 - FAUNAPASSAGE, PLANSKILD
- SK2 - VILTÖVERGÅNG I PLAN
- SK3 - SMÅDJURS OCH UTTERPASSAGE
- SK4 - EVAKUERINGSVÄG FÖR VILT/VILTHOPP
- SK5 - ERBJUDANDE OM FASTIGHETSÄNÄRA BULLERSKYDDSÅTGÄRDER I FORM AV FASADÅTGÄRDER
- SK6 - ERBJUDANDE OM FASTIGHETSÄNÄRA BULLERSKYDDSÅTGÄRDER I FORM AV LOKALT SKYDD VID UTEPLATS
- SK7 - BULLERSKYDDSÅTGÄRDER I FORM AV BULLERVÄLL
- SK8 - SÄRSKILDA ÅTGÄRDER KRING BIOTOPSKYDDSOMRÅDE

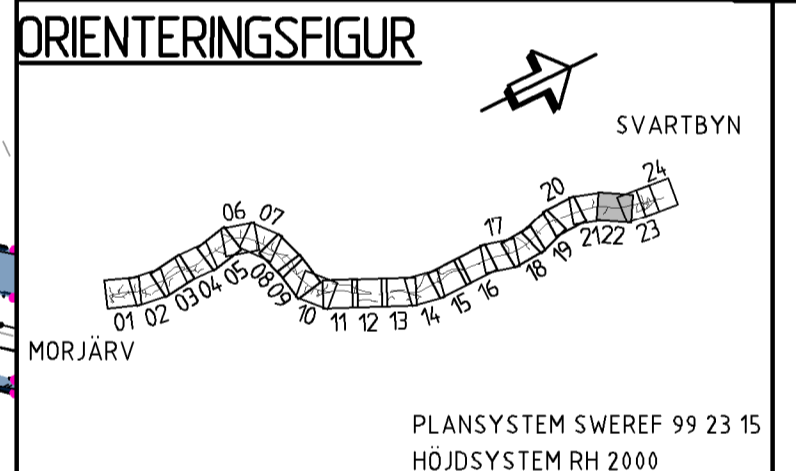
ALLA VÄGTRUMMOR SKA KONSTRUERAS/ANLÄGGAS SÅ ATT DE INTE UTGÖR VANDRINGSHINDER I VATTENDRAG.

SÄRSKILDA BESLUT SOM TAS I SAMBAND MED FASTSTÄLLELSE AV VÄGPLAN

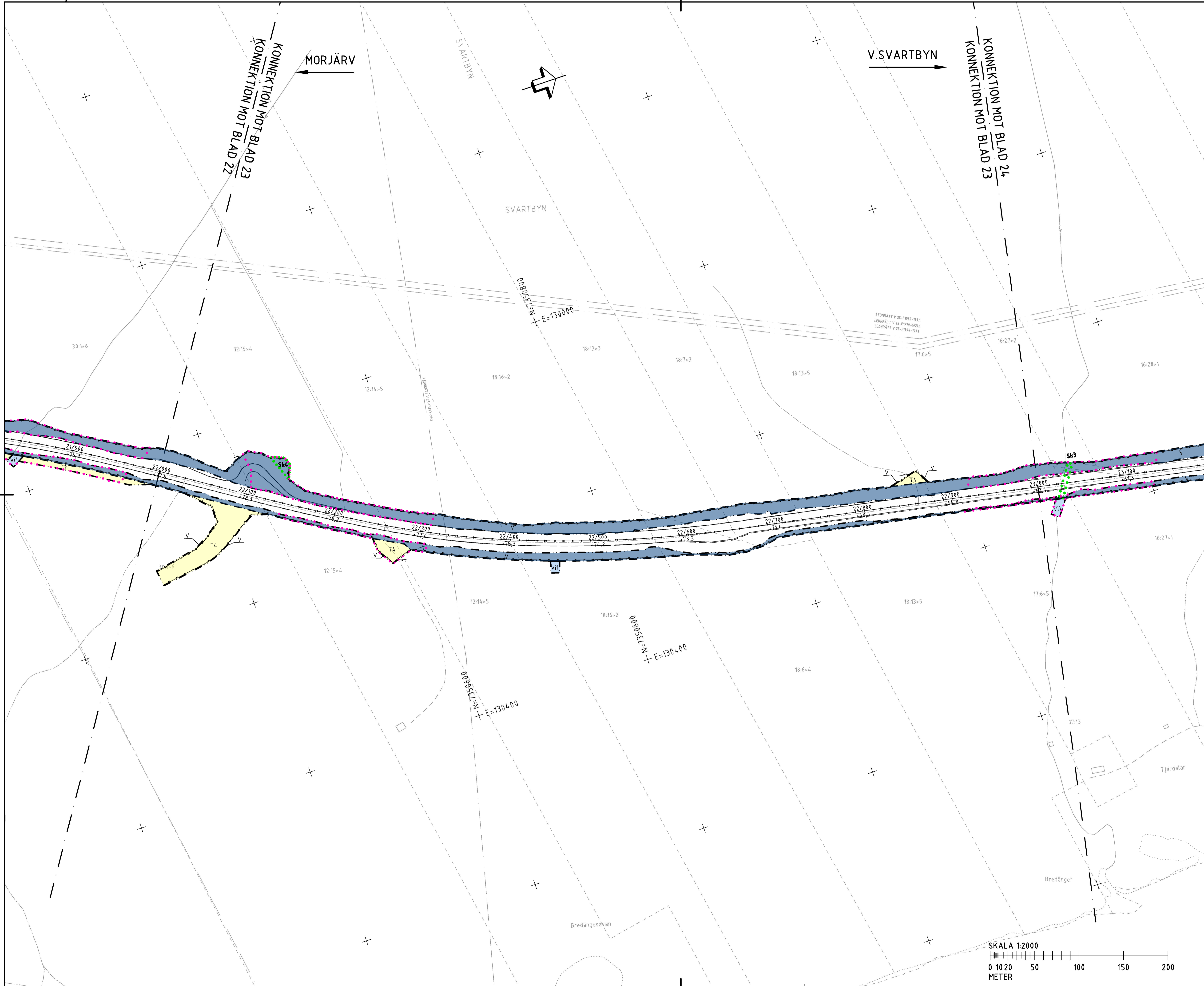
- INDRAGNING AV VÄG FRÅN ALLMÄNT UNDERHÅLL
- VERKSAMHETER/ÅTGÄRDER SOM UNDANTAS FRÅN FÖRBUD ENLIGT MILJÖBALKEN

VÄGOMRÅDE INOM STRANDSKYDD

FÖRBUD I 7:11 & 7:15 GÄLLER INTE BYGGANDE AV ALLMÄN VÄG SKYDDIGHETEN ATT GÖRA ANMÄLAN FÖR SAMRÄD ENLIGT 12:6 MB GÄLLER INTE FÖR DE VERKSAMHETER OCH ÅTGÄRDER SOM BEHOVS FÖR ATT BYGGA VÄGEN OCH SOM FASTSTÄLLS OCH INGÅR I VÄGOMRÅDET FÖR ALLMÄN VÄG ELLER OMRÅDET FÖR TILLFÄLLIG NYTTJANDERÄTT.



A	PM ÄNDRINGAR EFTER GRANSKN	IB	200820
TYP AV PLAN			
VÄGPLAN			
GRANSKNINGSSTATUS / SYFTE			
FÖR FASTSTÄLLELSE			
HANDLINGSTYP			
FASTSTÄLLELSEHANDLING			
DATUM		LEVERANS / ÄNDRINGS-PM	
2020-07-03			
OBJEKT			
MORJÄRV-V. SVARTBYN			
DELOMRÅDE / BANDEL			
KALIX OCH ÖVERKALIX KN			
ANLÄGGNINGSDDEL			
VÄG E 10			
OBJEKTNUMMER / KM		KONSTRUKTIONNUMMER	
880919			
BESTÄLLARE		LEVERANTÖR	
TRAFIKVERKET		wsp	
SKAPAD AV		UPPDRAGSNUMMER	
MOA OLOFSSON		10226773	
GODKÄND AV		AVDELNING	
INGELA BROBACK		5540	
RITNINGSTYP			
PLAN			
TEKNIKOMRÅDE / INNEHÅLL			
VÄGUTFORMNING OCH TRAFIK			
BESKRIVNING			
KM 21/000-22/000			
SKALA	FORMAT	FÖRVALTNINGSNUMMER	
1:2000	A1		
RITNINGSNUMMER	BLAD	NÄSTA BLAD	BET
101T0222	22	23	A



TECKENFÖRKLARING

- GRÄNS FÖR VÄGOMRÅDE
- AVGRÄNSNING MELLAN OLIKA TYPER AV MARKANSPRÅK
- NYTT VÄGOMRÅDE MED VÄGRÄTT
- NYTT VÄGOMRÅDE MED INSKRÄNKT VÄGRÄTT
- TILLFÄLLIG NYTTJANDERÄTT

ÖVRIGA BETECKNINGAR PÅ PLANKARTAN

- TRAKTGRÄNS
- FASTIGHETSGRÄNS
- MITTRÄCKES/SDORÄCKE
- VILTSTÄNGSEL I HUVUDSAKLIGT LÄGE, VÄGRÄTT GÄLLER I M VARDERA SIDA OM VILTSTÄNGSEL VID ANSLUTNING TILL ENSKILD VÄG
- NY VÄG (VÄGMITT INKL. VÄGKANTER OCH HÖJDSÄTTNING)
- FÖREMÅL FÖR INLÖSEN

VI - VÄGOMRÅDE MED INSKRÄNKT VÄGRÄTT AVSER: 0) RENSNING AV IN-/ UTLOPPSDIKE, 2) OMRÅDE KRING VILTPASSAGER FÖR SIKT, 3) OMRÅDE KRING BULLERVALLAR

T1 - TILLFÄLLIG NYTTJANDERÄTT/ARBETSOMRÅDE FÖR UPPLAGS-/ETABLERINGTYTA

T2 - TILLFÄLLIG NYTTJANDERÄTT/ARBETSOMRÅDE FÖR GEOTEKNISKA ÅTGÄRDER

T3 - TILLFÄLLIG NYTTJANDERÄTT FÖR TILLFÄLLIG FÖRBIFART FÖR BYGGTRAFIK, ALLMÄN TRAFIK OCH NY BRO ELLER VÄGTRUMMA

T4 - TILLFÄLLIG NYTTJANDERÄTT VID ANLÄGGANDE AV VILTSTÄNGSEL OCH INVID ANSLUTNINGSVÄGAR

T5 - TILLFÄLLIG NYTTJANDERÄTT FÖR ANLÄGGNINGSARBETE SAMTLIGA TILLFÄLLIGA NYTTJANDERÄTT GÄLLER UNDER BYGGTIDEN, DOCK LÄNGST TILL OCH MED GODKÄND SLUTBESIKTNING.

SKYDDSÅTGÄRDER OCH FÖRSIKTIGHETSMÅTT

- MARKERING AV SKYDDSÅTGÄRD
- Sk1 - FAUNAPASSAGE, PLANSKILD
- Sk2 - VILTÖVERGÅNG I PLAN
- Sk3 - SMÅDJURS OCH UTTERPASSAGE
- Sk4 - EVAKUERINGSVÄG FÖR VILT/VILTUTHOPP
- Sk5 - ERBJUDANDE OM FASTIGHETSÄNÄRA BULLERSKYDDSÅTGÄRDER I FORM AV FASADÅTGÄRDER
- Sk6 - ERBJUDANDE OM FASTIGHETSÄNÄRA BULLERSKYDDSÅTGÄRDER I FORM AV LOKALT SKYDD VID UTEPLATS
- Sk7 - BULLERSKYDDSÅTGÄRDER I FORM AV BULLERVÄLL
- Sk8 - SÄRSKILDA ÅTGÄRDER KRING BIOTOPSKYDDSONOMRÅDE

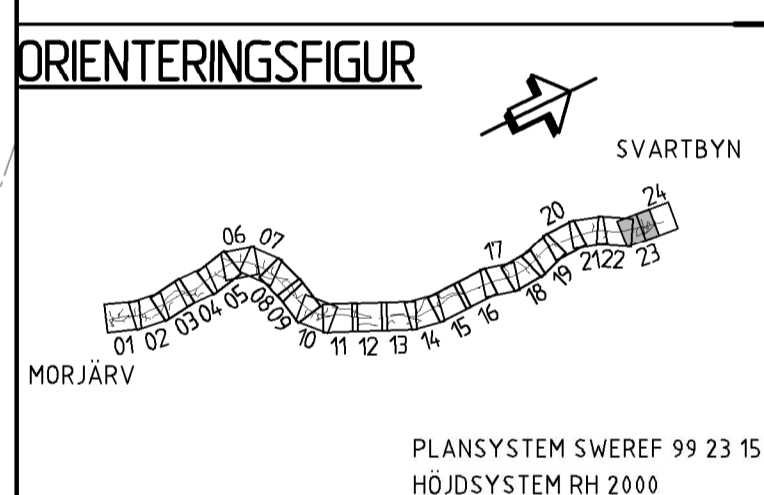
ALLA VÄGTRUMOR SKA KONSTRUERAS/ANLÄGGAS SÅ ATT DE INTE UTGÖR VANDRINGSHINDER I VATTENDRAG.

SÄRSKILDA BESLUT SOM TAS I SAMBAND MED FASTSTÄLLELSE AV VÄGPLAN

- INDRAGNING AV VÄG FRÅN ALLMÄNT UNDERHÅLL
- VERKSAMHETER/ÅTGÄRDER SOM UNDANTAS FRÅN FÖRBUDD ENLIGT MILJÖBALKEN

VÄGOMRÅDE INOM STRANDSKYDD

FÖRBUDD I 7:11 & 7:15 MB GÄLLER INTE BYGGANDE AV ALLMÄN VÄG SKYDDIGHETEN ATT GÖRA ANMÄLAN FÖR SAMRÅD ENLIGT 12:6 MB GÄLLER INTE FÖR DE VERKSAMHETER OCH ÅTGÄRDER SOM BEHOVS FÖR ATT BYGGA VÄGEN OCH SOM FASTSTÄLLS OCH INGÅR I VÄGOMRÅDET FÖR ALLMÄN VÄG ELLER OMRÅDET FÖR TILLFÄLLIG NYTTJANDERÄTT.



A	PM ÄNDRINGAR EFTER GRÄNSKN	IB	200820
---	----------------------------	----	--------

TYP AV PLAN: **VÄGPLAN**

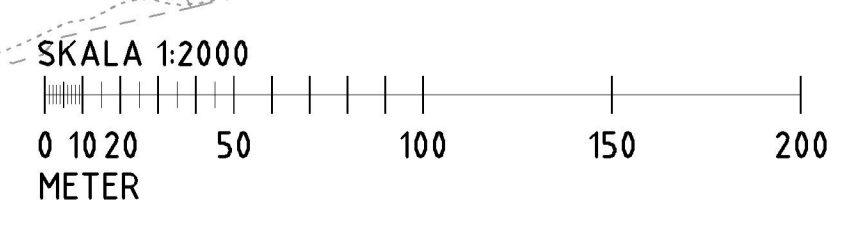
GRÄNSKNINGSSTATUS / SYFTE: **FÖR FASTSTÄLLELSE**

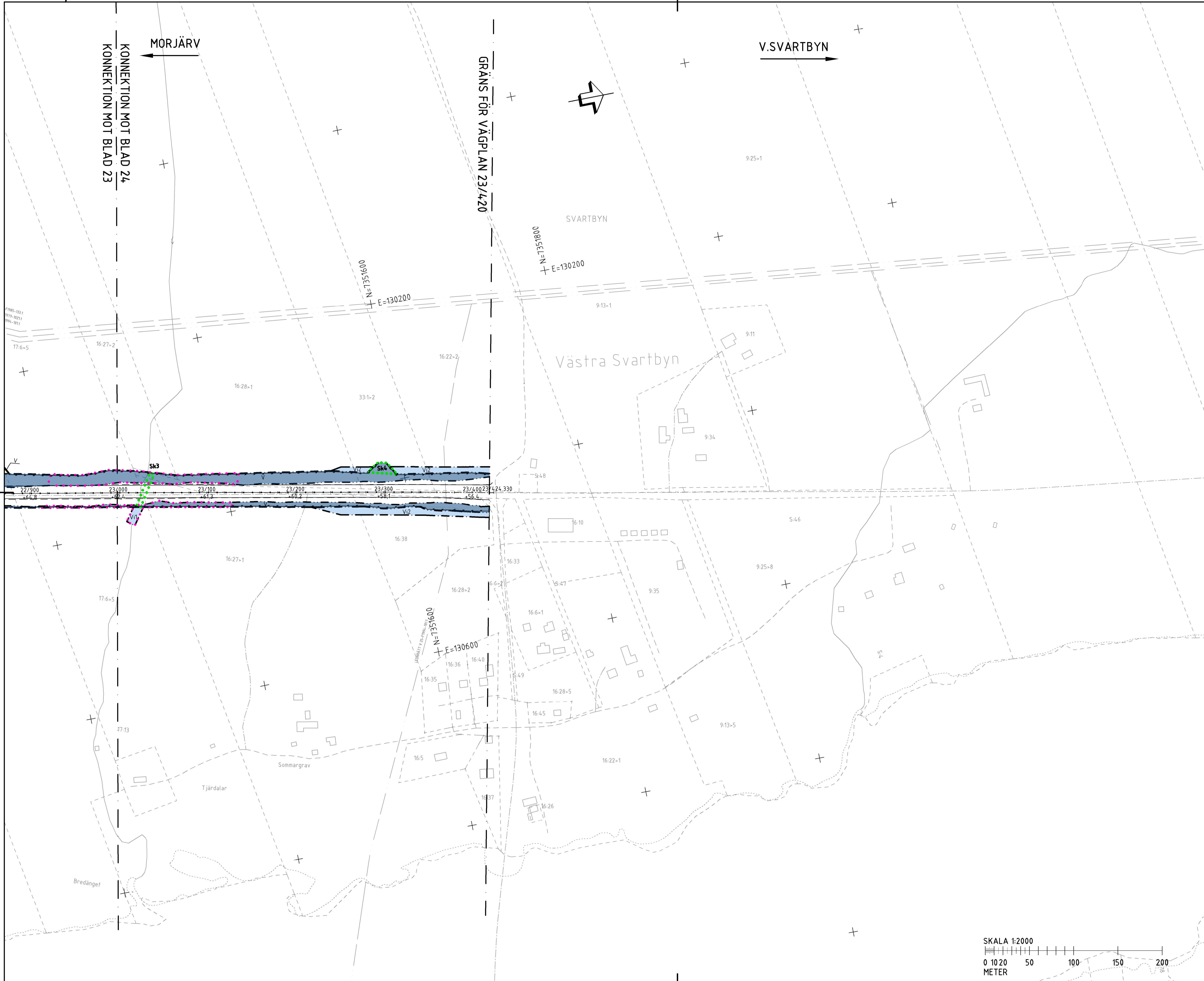
HANDLINGSTYP: **FASTSTÄLLELSEHANDLING**

DATUM: 2020-07-03

OBJEKT: **MORJÄRV-V. SVARTBYN**

DELOMRÅDE / BANDEL: KALIX OCH ÖVERKALIX KN	
ANLÄGGNINGSDDEL: VÄG E 10	
OBJEKTNUMMER / KM: 880919	KONSTRUKTIONNUMMER
BESTÄLLARE: TRAFIKVERKET	LEVERANTÖR: wsp
SKAPAD AV: MOA OLOFSSON	UPPRAGSNUMMER: 10226773
GODKÄND AV: INGELA BROBACK	AVDELNING: 5540
RITNINGSTYP: PLAN	
TEKNIKOMRÅDE / INNEHÅLL: VÄGUTFORMNING OCH TRAFIK	
BESKRIVNING: KM 22/000-23/000	
SKALA: 1:2000	FORMAT: A1
RITNINGSNUMMER: 101T0223	FÖRVALTNINGSNUMMER
BLAD: 23	NÄSTA BLAD: 24
BET: A	





TECKENFÖRKLARING

- GRÄNS FÖR VÄGOMRÅDE
- AVGRÄNSNING MELLAN OLIKA TYPER AV MARKANSPRÅK
- NYTT VÄGOMRÅDE MED VÄGRÄTT
- NYTT VÄGOMRÅDE MED INSKRÄNKT VÄGRÄTT
- TILLFÄLLIG NYTTJANDERÄTT

ÖVRIGA BETECKNINGAR PÅ PLANKARTAN

- TRAKTGRÄNS
- FASTIGHETSGRÄNS
- MITTRÄCKE/SIDORÄCKE
- VILTSTÄNGSEL I HUVUDSAKLIGT LÄGE, VÄGRÄTT GÄLLER I M VARDERA SIDA OM VILTSTÄNGSEL VID ANSLUTNING TILL ENSKILD VÄG
- NY VÄG (VÄGMITT INKL. VÄGKANTER OCH HÖJDSÄTTNING)
- FÖREMÅL FÖR INLÖSEN

VI - VÄGOMRÅDE MED INSKRÄNKT VÄGRÄTT AVSER: 1) RENSNING AV IN-/ UTLOPPSDIKE, 2) OMRÅDE KRING VILTPASSAGER FÖR SIKT, 3) OMRÅDE KRING BULLERVALLAR

T1 - TILLFÄLLIG NYTTJANDERÄTT/ARBETSOMRÅDE FÖR UPPLAGS-/ETABLERINGYTA

T2 - TILLFÄLLIG NYTTJANDERÄTT/ARBETSOMRÅDE FÖR GEOTEKNISKA ÅTGÄRDER

T3 - TILLFÄLLIG NYTTJANDERÄTT FÖR TILLFÄLLIG FÖRBIFART FÖR BYGGTRAFIK, ALLMÄN TRAFIK OCH NY BRO ELLER VÄGTRUMMA

T4 - TILLFÄLLIG NYTTJANDERÄTT VID ANLÄGGANDE AV VILTSTÄNGSEL OCH INVID ANSLUTNINGSVÄGAR

T5 - TILLFÄLLIG NYTTJANDERÄTT FÖR ANLÄGGNINGSARBETE SAMTLIGA TILLFÄLLIGA NYTTJANDERÄTTER GÄLLER UNDER BYGGTIDEN, DOCK LÅNGST TILL OCH MED GODKÄND SLUTBESIKTNING.

SKYDDSÅTGÄRDER OCH FÖRSIKTIGHETSMÅTT

- SK1 - FAUNAPASSAGE, PLANSKILD
- SK2 - VILTÖVERGÅNG I PLAN
- SK3 - SMÅDJURS OCH UTTERPASSAGE
- SK4 - EVAKUERINGSVÄG FÖR VILT/VILTUTHOPP
- SK5 - ERBJUDANDE OM FASTIGHETSNÄRA
- BULLERSKYDDSÅTGÄRDER I FORM AV FASADÅTGÄRDER
- SK6 - ERBJUDANDE OM FASTIGHETSNÄRA
- BULLERSKYDDSÅTGÄRDER I FORM AV LOKALT SKYDD VID UTEPLATS
- SK7 - BULLERSKYDDSÅTGÄRDER I FORM AV BULLERVALL
- SK8 - SÄRSKILDA ÅTGÄRDER KRING BIOTOPSKYDDSSOMRÅDE

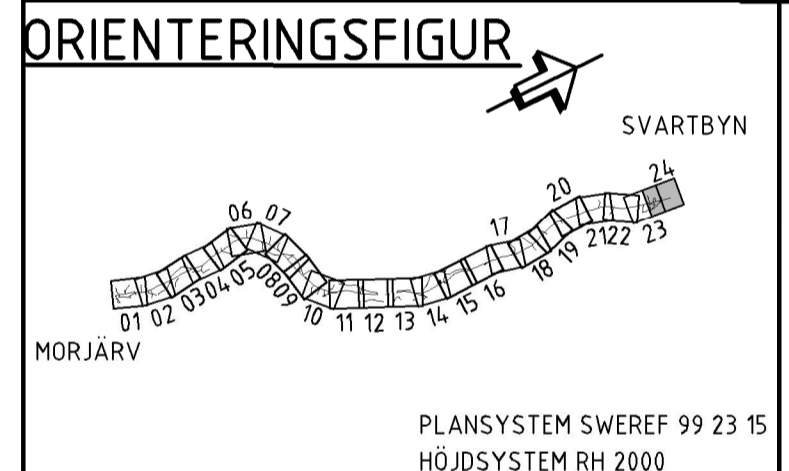
ALLA VÄGTRUMMOR SKA KONSTRUERAS/ANLÄGGAS SÅ ATT DE INTE UTGÖR VANDRINGSHINDER I VATTENDRAG.

SÄRSKILDA BESLUT SOM TAS I SAMBAND MED FASTSTÄLLELSE AV VÄGPLAN

- INDRAGNING AV VÄG FRÅN ALLMÄNT UNDERHÅLL
- VERKSAMHETER/ÅTGÄRDER SOM UNDANTAS FRÅN FÖRBUD ENLIGT MILJÖBALKEN

VÄGOMRÅDE INOM STRANDSKYDD

FÖRBUD I 7:11 & 7:15 MB GÄLLER INTE BYGGANDE AV ALLMÄN VÄG SKYLDIGHETEN ATT GÖRA ANMÄLAN FÖR SAMRÅD ENLIGT 12:6 MB GÄLLER INTE FÖR DE VERKSAMHETER OCH ÅTGÄRDER SOM BEHOVS FÖR ATT BYGGA VÄGEN OCH SOM FASTSTÄLLS OCH INGÅR I VÄGOMRÅDET FÖR ALLMÄN VÄG ELLER OMRÅDET FÖR TILLFÄLLIG NYTTJANDERÄTT.



B	PM ÄNDRINGAR EFTER GRÄNSKN	JN	210702
A	PM ÄNDRINGAR EFTER GRÄNSKN	IB	200820
TYP AV PLAN			
VÄGPLAN			
GRÄNSKNINGSSTATUS/SYFTE			
FÖR FASTSTÄLLELSE			
HANDLINGSTYP			
FASTSTÄLLELSEHANDLING			
DATUM		LEVERANS / ÄNDRINGS-PM	
2020-07-03			
OBJEKT			
MORJÄRV-V. SVARTBYN			
DELOMRÅDE / BANDEL			
KALIX OCH ÖVERKALIX KN			
ANLÄGGNINGSDDEL			
VÄG E 10			
OBJEKTNUMMER / KM		KONSTRUKTIONNUMMER	
880919			
BESTÄLLARE		LEVERANTÖR	
TRAFIKVERKET		wsp	
SKAPAD AV		UPPDRAGSNUMMER	
MOA OLOFSSON		10226773	
GODKÄND AV		ÄVDELNING	
INGELA BROBACK		5540	
RITNINGSTYP			
PLAN			
TEKNIKOMRÅDE / INNEHÅLL			
VÄGUTFORMNING OCH TRAFIK			
BESKRIVNING			
KM 23/000-23/420			
SKALA	FORMAT	FÖRVALTNINGSNUMMER	
1:2000	A1		
RITNINGSNUMMER	BLAD	NÄSTA BLAD	BET
101T0224	24		B

