

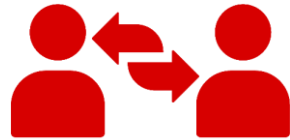
E4 planskild korsning Tomtebo

Umeå kommun, Västerbottens län

Så här tar vi fram en vägplan



Vägplan



Samråd



**Allmänhetens
granskning**



Fastställelseprövning

När kan du påverka?

Kom ihåg!

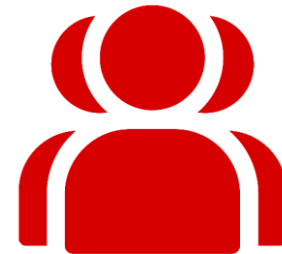
Ange alltid projektets ärendenummer

Ärendenummer behövs för att din synpunkt ska komma in till rätt projekt. Aktuellt ärendenummer hittar du på sidan med kontaktuppgifter.



Det här gör vi under projektering

- Vägplan och detaljprojektering
- Undersökningar på plats
 - Mätning och utstakning
 - Arkeologi och geoteknik
 - Förberedande åtgärder
- Insamling av personuppgifter och GDPR



Presentation av projektet

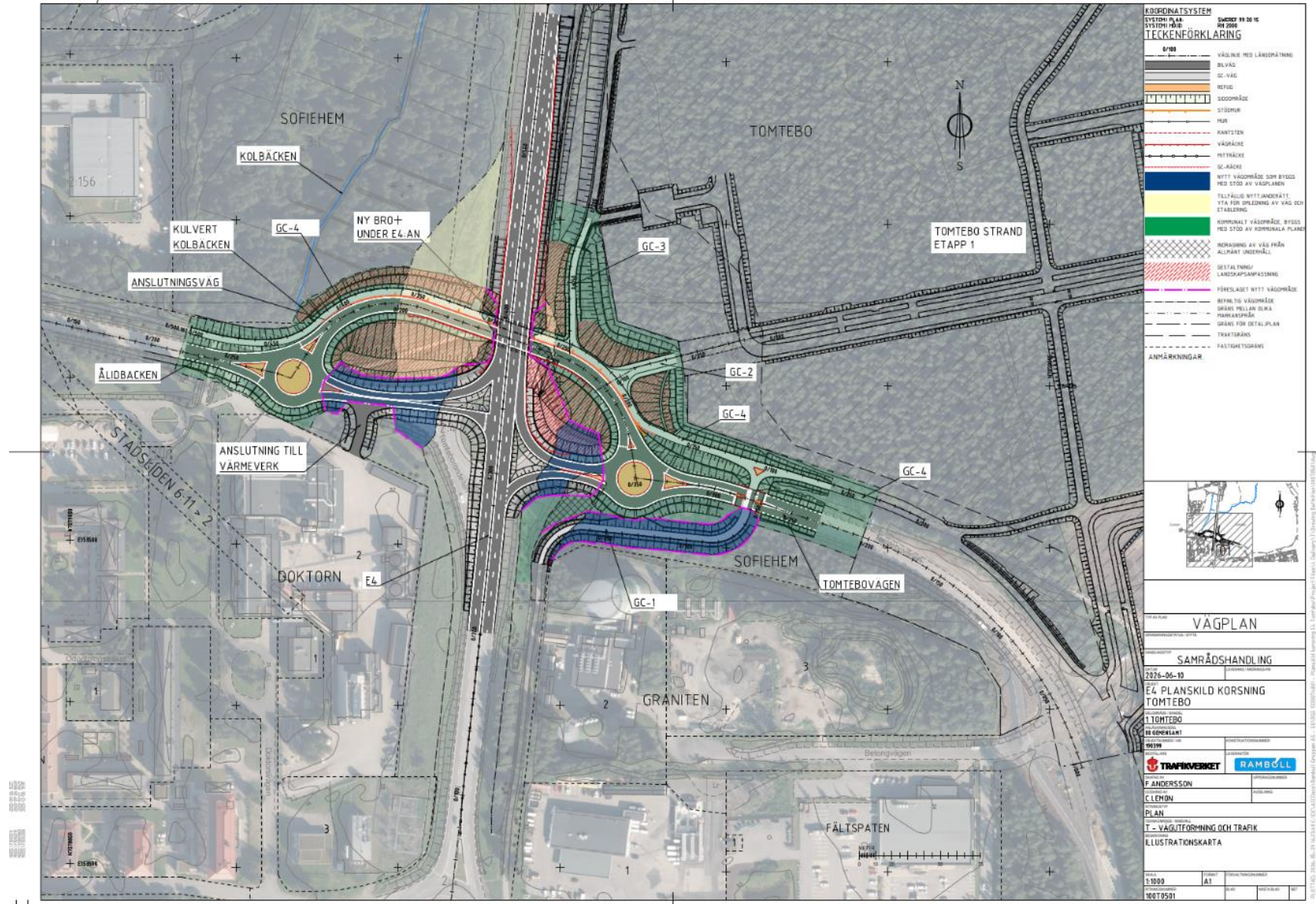
Bakgrund

Befintlig korsning har idag kapacitetsproblem. Med pågående stadsutveckling norr om korsningen på båda sidor om E4 kommer kapacitetsbristen öka.

Kommande exploateringar, specifikt kapacitet i cirkulationsplatserna ut med E4 i området, påverkar det övergripande trafiksystemet. Såväl trafiksäkerhet som framkomlighet kommer att försämrats om inga åtgärder görs.

Ett flertal olika korsningslösningar har utretts och nu har ett alternativ valts ut som förslag till arbetet med denna vägplan.

Lokalisering - markslag



Korsningens utformning

Befintlig cirkulationsplats ska rivas och ersättas med en planskild korsning där en ny väg går med bro under E4. E4:an kommer behålla sitt läge och gå rakt över den tidigare cirkulationsplatsen. Därmed kommer E4:an få en ökad framkomlighet då trafiken inte behöver stanna för korsande trafik.

Passagen under E4:an kommer anläggas strax norr om befintlig cirkulation. Vägen under E4:an kommer ansluta till Tomtebovägen och Ålidbacken med cirkulationsplatser på varsin sida av E4:an.

Tomtebovägen och Ålidbacken kommer ansluta till E4:an. Gång- och cykelvägen från Tomtebo strand kommer gå längs den nya anslutningsvägen under E4:an och ansluta befintlig cykelväg mot centrum. Cykelvägen söder ut längs E4:an förslås passera Tomtebovägen i plan med en hastighetssäkrad cykelpassage.

Gestaltungsprinciper

Helhetsutformningen av den planskilda korsningen ska följa ett antal gestaltungsprinciper. De är vägledande för den övergripande utformningen samt för de mer detaljerade val som görs i senare skeden. Följande principer har tagits fram:

- TYDLIGHET – lågmäld och sammanhållen utformning
- ENHETLIG GESTALTNING – samma karaktär öster och väster om E4
- SÄRPRÄGEL – följa Tomtebo Strands utformningsambitioner
- VEGETATION – rumsbildande vegetation

Avvattning

Principen för utformningen av avvattningssystemet är att vägdagvattnet i första hand ska tas omhand genom översilning på gräsklädda väglänter eller i öppna diken där det fördröjs. Principen tar hänsyn till infiltration i slänter och diken vilket leder till att en mindre volym avleds till recipient, detta leder också till att föroreningar till större del fastläggs i vägens närområde och förorenings-spridning till recipienter undviks.

Lågpunkt för lokalgatan och gång- och cykelväg under E4 avvattnas som befintligt, via brunnar och ledningar till en ny pumpstation. Utlopp från pumpstationen sker till Kolbäcken. För att säkerställa att vatten från Kolbäcken inte tränger in och når anläggningen och orsakar en cirkulär pumpning kommer en vall att anläggas nordväst om trafikplatsen.

Miljöpåverkan - trafik och samhälle

- Ombyggnaden till planskild korsning förväntas förbättra framkomlighet och trafiksäkerhet genom minskade köer, färre konfliktpunkter och jämnare trafikflöde.
- Projektet minskar barriäreffekter som E4 idag skapar mellan stadsdelar och förbättrar tillgängligheten för boende och verksamheter.
- För riksintresset är effekten positiv eftersom planförslaget stärker vägsträckans funktionalitet och framkomlighet och därmed stödjer nationella transportmål.
- Genomförandet kräver viss justering av ett fåtal detaljplaner och administrativa åtgärder, vilket medför begränsad negativ påverkan i form av planändringar, handläggningstid och kortsiktiga planeringskonflikter.

Miljöpåverkan aspekter- effekter

- Buller: neutral effekt — nya bullernivåer är försumbara jämfört med nollalternativet.
- Naturvärdesbiotoper: liten effekt — åtgärderna medför endast marginell påverkan, i form av tillfälligt nyttjande för omledningsväg, på biotopen och dess värden.
- Invasiva arter: positiv effekt — korrekt hantering minskar negativ spridning.
- Biotopskydd: måttlig påverkan — stora delar av allén påverkas.
- Landskapsbild: gestaltning av ny infrastruktur möjliggör positiva effekter efter genomförande.
- Vattenkvalitet: neutral — små arbeten, utan direkt närhet till vattendraget och avrinning till Kolbäcken, har försumbar påverkan.
- Grundvatten: neutral — inga enskilda eller allmänna intressen påverkas. Efter kompletterande provtagning bedöms eventuell påverkan avseende risk för syresättning av sulfatjordar och lakvatten.
- Markmiljö och skyddsvärda arter: bedöms i senare skede.

Miljöpåverkan – utanför vägplanen

- Björkallén omfattas delvis av vägplanen men till störst del av kommunal väg och enskild väg in till värmeverket. Dess påverkan kommer att behandlas i vägplanen.
- Naturvärdesbiotopen berörs av åtgärder för kommunal väg för invallning mot Kolbäcken.
- Invallning mot Kolbäcken kommer inte att förändra skyfallshanteringsplanen för Kolbäcken.
- Invasiva arter finns utmed både vägplaneområdet och kommunal väg.
- Landskapsåtgärder utförs inom vägplanens gränser och kommunal mark.
- Detaljplan för Tomtebo strand berörs av väganläggningen där gång- och cykelväg ska angöra Tomtebo strands nya torgyta.

Ersättningen är lagstyrd

En fastställd vägplan ger Trafikverket rätt att förvärva den mark som behövs för vägen. För en väg sker detta genom så kallad vägrätt. Det innebär att Trafikverket har rätt att använda marken inom vägområdet.



Störningsinformation

- Påverkan på trafiken
- Buller
- Vibrationer
- Luftföroreningar (damm, avgaser)
- Avstängning



Vid skador eller stora störningar kan du kontakta Trafikverkets projektledare.

Tidplan

Aktiviteter

Allmänhetens granskning Vinter 2026/2027

Produktion Vår 2029

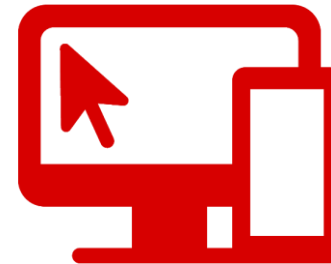
Kontakta oss

Synpunkter på planförslaget

Vill du maila in dina synpunkter så mailar du till:
trafikverket@trafikverket.se

Vill du skicka in dina synpunkter med brev
Ärendemottagningen, Investering
Box 810, 781 28 Borlänge.

Kom ihåg att ange ärendenummer:
TRV 2025/135545



Fördjupad information



Hur får jag ersättning

Youtube film

https://www.youtube.com/watch?v=_m0g7rDDUtw



Information om GDPR

trafikverket.se/gdpr



Väg eller järnväg på min mark, hur får jag ersättning?

PDF

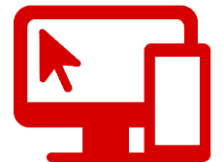


Nya vägar och järnvägar, så här planerar vi

PDF

Projektsida på webben

www.trafikverket.se/projekt



Tack!