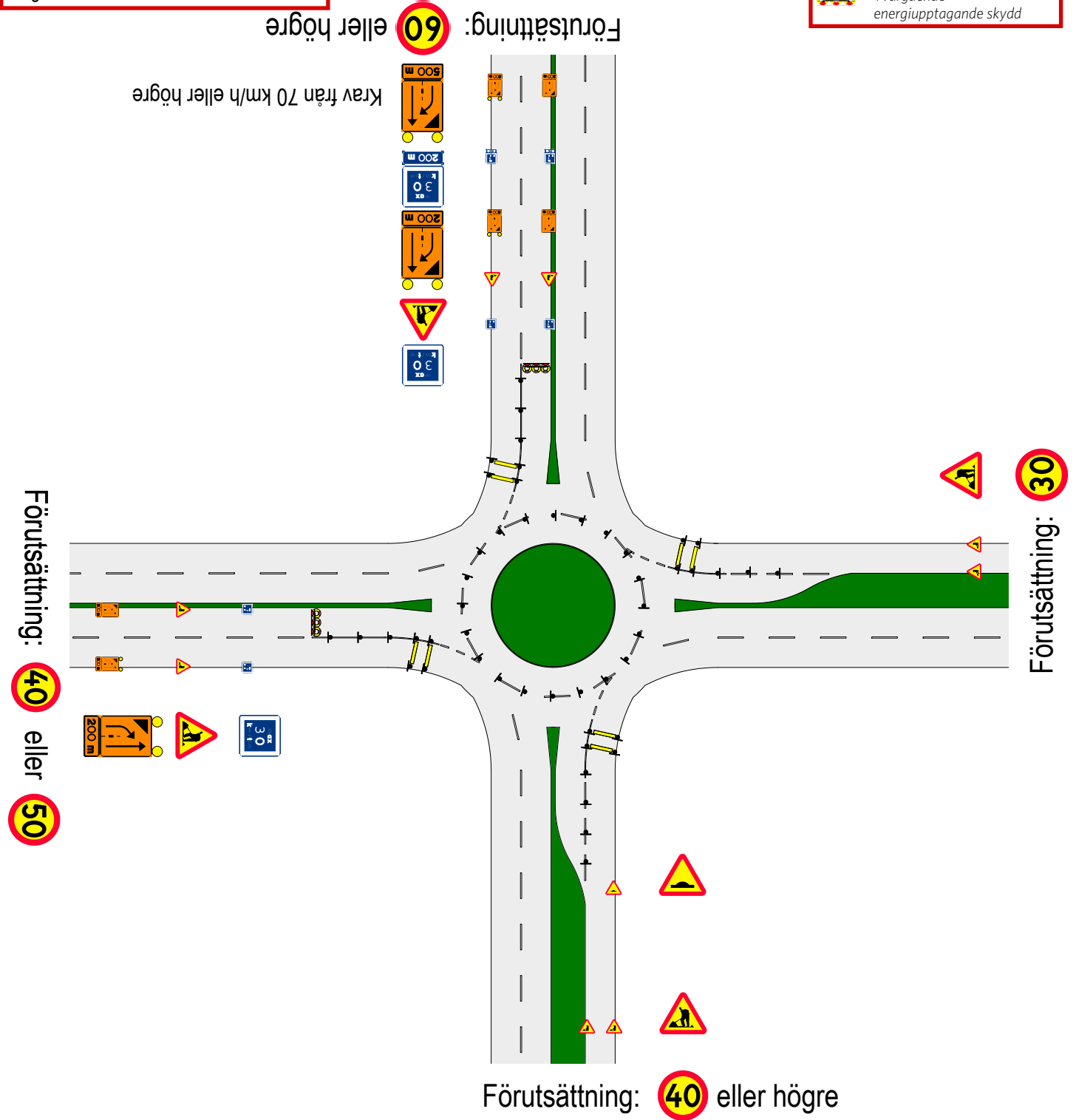




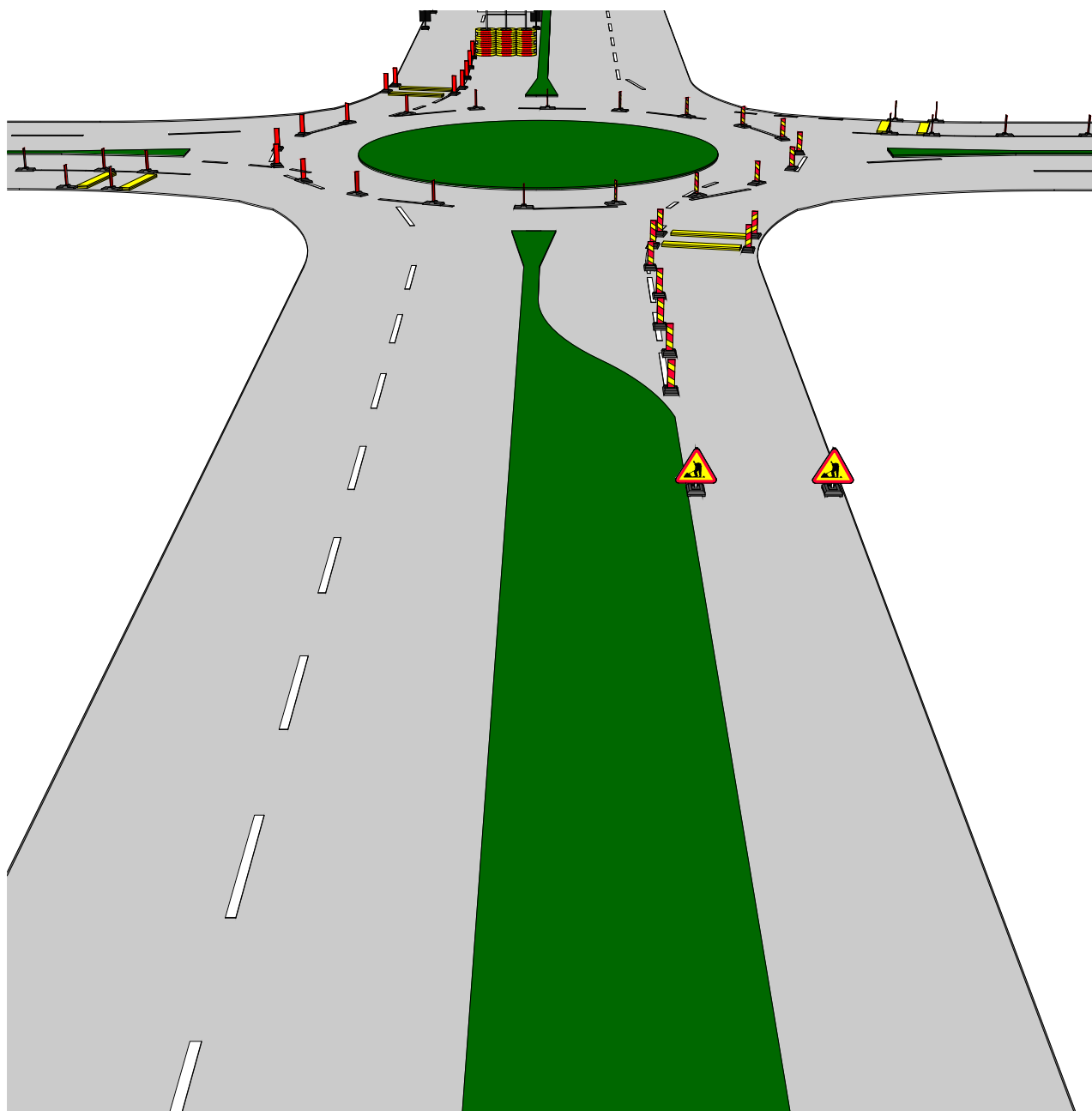
Skisserna skall anpassas efter platsens verkliga förhållanden.
När skissen åberopas i kontraktshandlingar skall utmärkningen även anpassas utifrån övriga krav i kontraktet.

Teckenförklaring

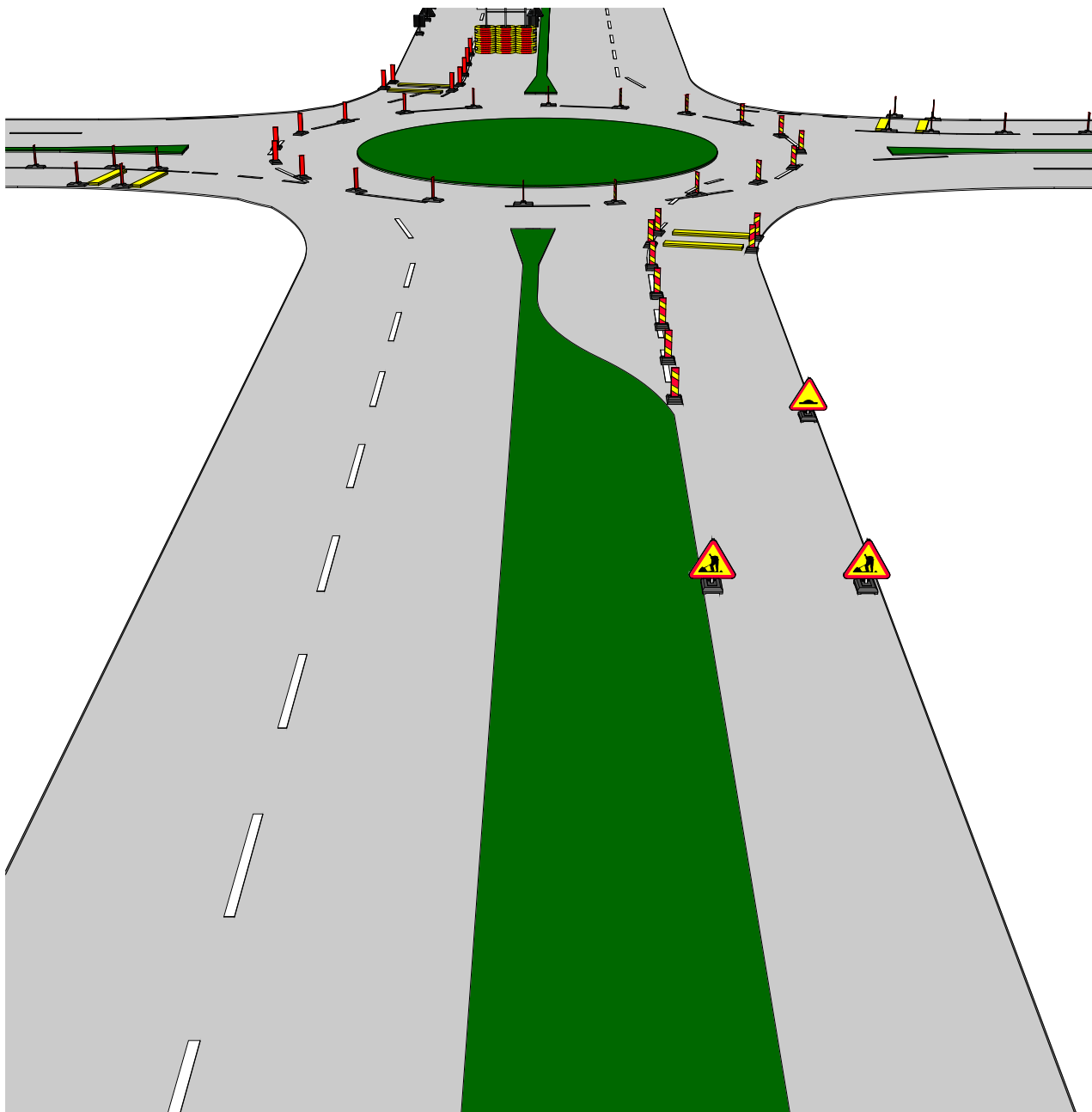
- X3 Sidomarkering
- Farthinder
- Tvärgående energiupptagande skydd



Förutsättning: 

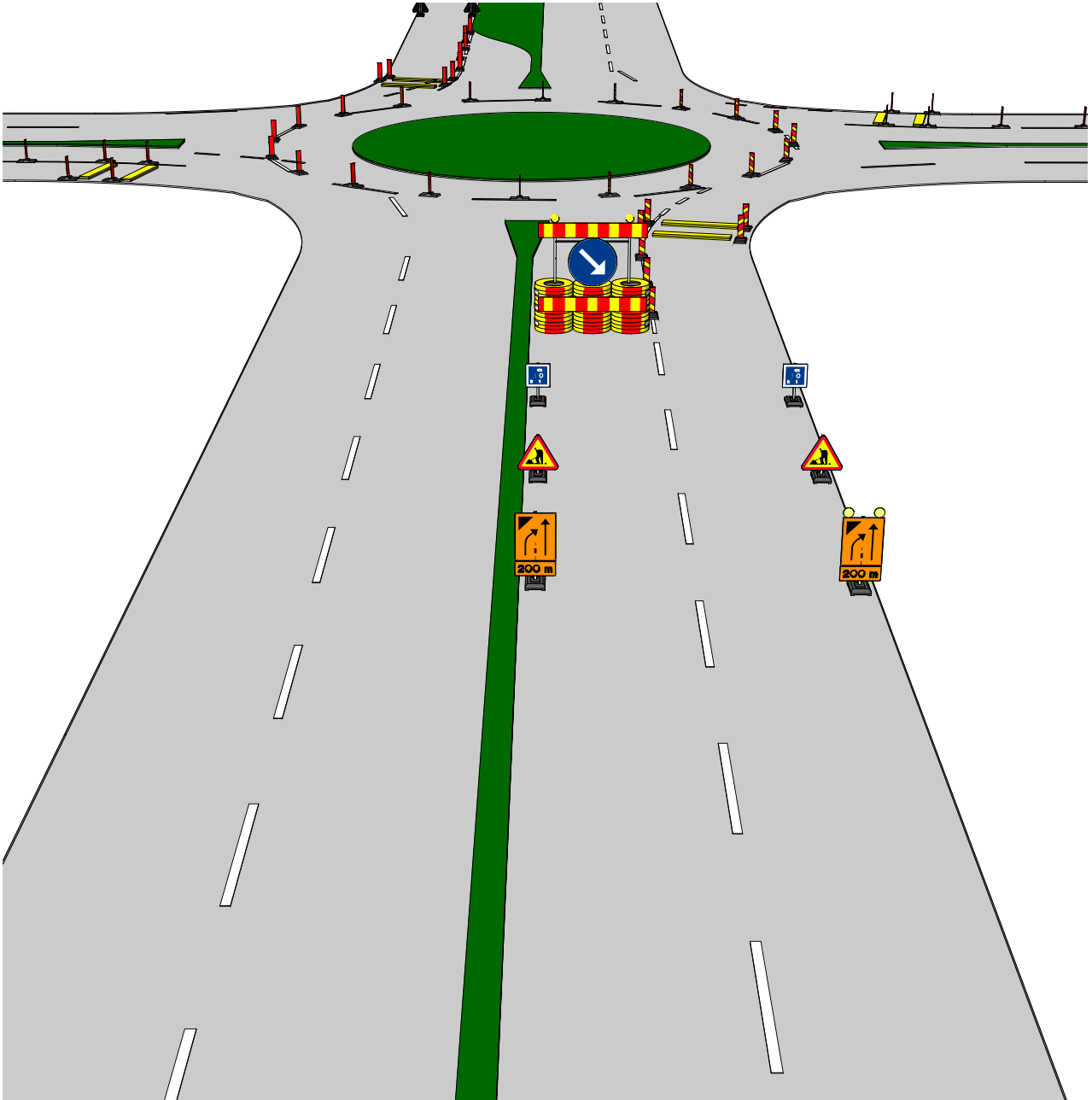


Förutsättning:  eller högre





Förutsättning:  eller 





Förutsättning:  eller högre

