

PM berörda detaljplaner

Heby station – Mötesspår och planskild passage

Heby kommun, Uppsala län

Trafikverket

Postadress: Trafikverket, Ärendemottagningen, TRV 2025/135430,

Box 810, 781 28 Borlänge

E-post: trafikverket@trafikverket.se

Telefon: 0771-921 921

Dokumenttitel: PM berörda detaljplaner

Författare: AFRY

Dokumentdatum: 2026-03-24

Ärendenummer: TRV 2025/135430

Uppdragsnummer: 168312

Version: 1.0

Kontaktperson: Annika Jansson, projektledare

1 Sammanfattning

Dalabanan sträcker sig mellan Uppsala och Mora där Heby station är del av en viktig transportsträcka mellan Stockholm och Dalarna. Heby station är belägen i Heby tätort, en mindre tätort och en viktig hållplats för pendlare till Sala och Uppsala. Dalabanan mellan Uppsala och Sala vid Heby trafikeras till största del av regionaltåg och fjärrtåg mellan Dalarna och Stockholm. Heby station är också ett viktigt stråk för att nå Uppsala, Arlanda och Stockholm.

Vid Heby station saknas möjlighet för tågmöte och endast huvudspåret är i trafik i dag. För att öka kapaciteten på banan och möjliggöra möten med eller utan resenärsutbyte krävs ett nytt mötesspår samt en ombyggnation/nybyggnation av plattformstrukturen som i dagsläget består av en sidoplattform. En planskild passage över befintligt och tillkommande spår vid Heby station planeras för att binda samman plattformarna samt omgivande stationsområde.

Projektet omfattar nytt mötesspår och plattform på norra sidan av järnvägen, uppställningsspår samt en planskild passage över järnvägsspåren för oskyddade trafikanter. Projektet förbättrar tillgängligheten på befintlig plattform.

Enligt 5 § lag om byggande av järnväg (1995:1649) får en järnväg inte byggas i strid med detaljplanen eller områdesbestämmelser. Om syftet med detaljplanen inte motverkas får dock mindre avvikelser göras. En detaljplan gäller tills den ändras, ersätts eller upphävs. Om en detaljplan ändras, ersätts eller upphävs innan detaljplanens genomförandetid har gått ut kan det medföra att fastighetsägaren har rätt till ekonomisk ersättning för förlorade rättigheter. Efter att genomförandetiden har gått ut fortsätter planen att gälla på samma sätt som innan med den skillnaden att planen då kan ersättas, ändras eller upphävas utan att berörda kan ställa ersättningsanspråk för förlorade rättigheter.

Inom järnvägsplanen finns tre detaljplaner, Heby järnvägsbro Storgatan och stationsområdet, Heby industriområde Heby såg och Rosenlund Norra. Nedan redovisas en sammanställning över de bygnads- och detaljplaner som berörs av järnvägsplanen.

Detta PM utgör underlag till järnvägsplan Heby station – Mötesspår och planskild passage.

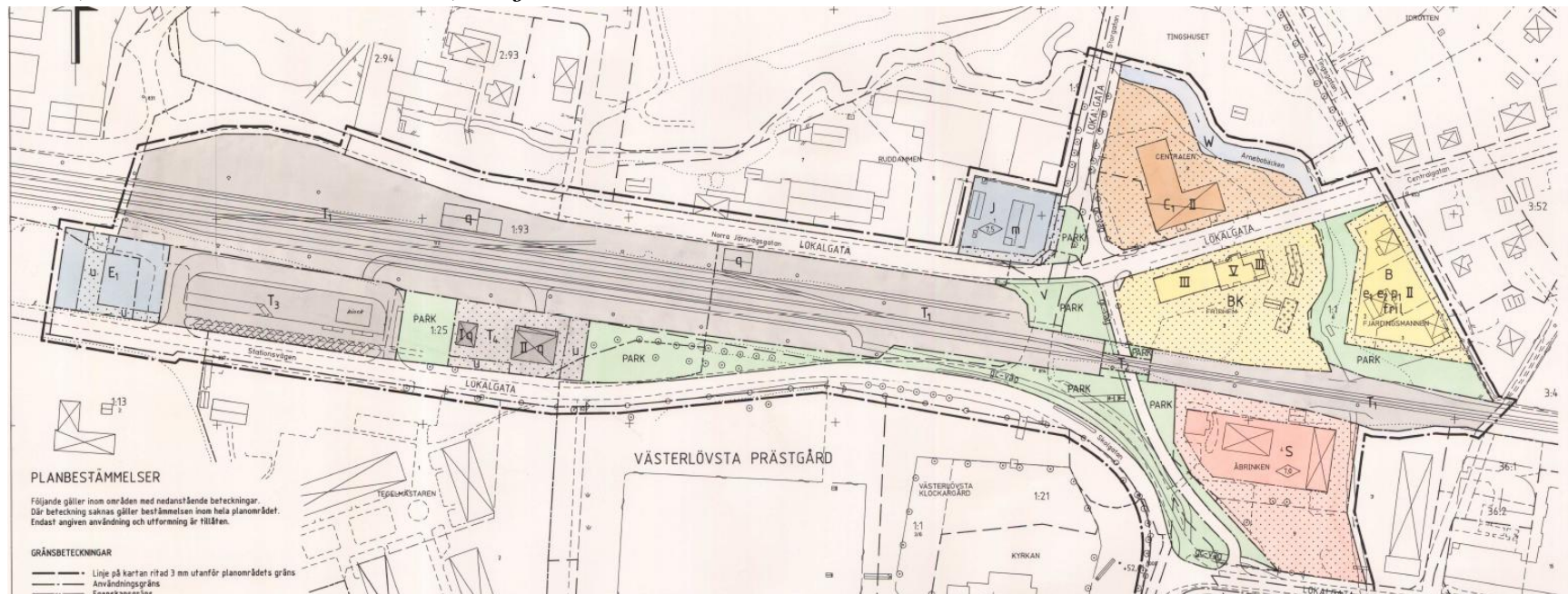
Skapat av
 Malin Johansson, AFRY

 Dokumentdatum
 2026-03-24

2 Översiktlig redovisning av berörda detaljplaner

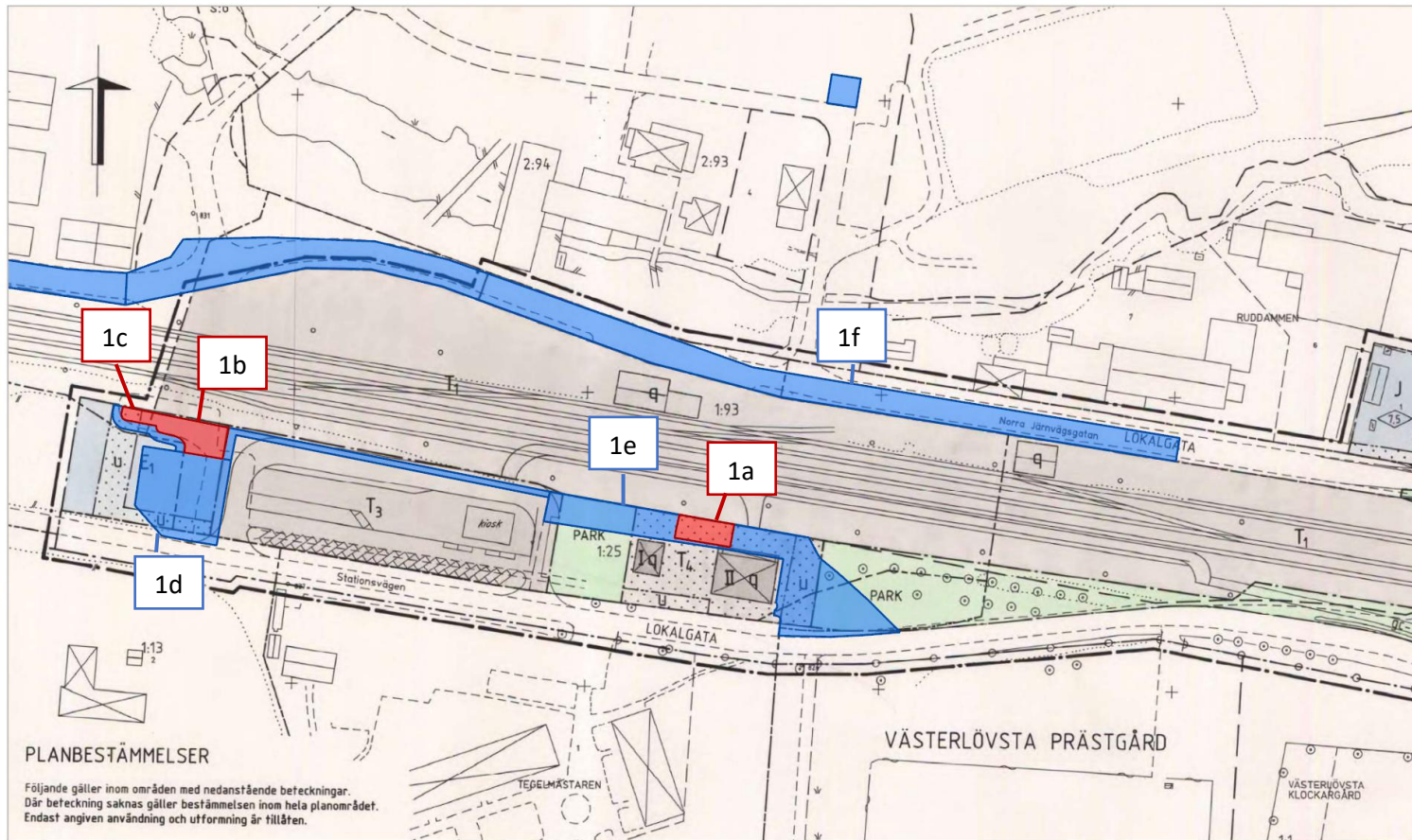
2.1 1917-P26 Detaljplan för del av Heby järnvägsbro Storgatan och stationsområdet, DP 273

Detaljplanen vann laga kraft 1997-05-12. Detaljplanen omfattar Heby station och stationsområde samt järnvägsbro vid Storgatan öster om Heby station och spårområde. Planen syftar att möjliggöra kvartersmark för allmänt ändamål såsom järnvägsområde med stationshus och järnvägsbro samt bostäder och kontor, folketshus och bibliotek och skola, se *Figur 1*.



Figur 1 Utdrag ur plankarta för 1917-P26 Detaljplan för del av Heby järnvägsbro Storgatan och stationsområdet, DP 273

De delar av detaljplanen som berörs av åtgärderna vid Heby stationsområde är betecknade som begränsning av markens bebyggande i form av prickad mark och U-område för underjordiska ledningar, se *Figur 2*. Vidare berörs delar av detaljplanen som är betecknade allmän plats - lokalgata, kvartersmark - stationsbyggnader inrymmande museum och kvartersmark - uppsamlingsplats för materialåtervinning (ÅVC) samt parkmark. Slutlig bedömning är att järnvägsplanen kommer att innebära omtag av detaljplanen.

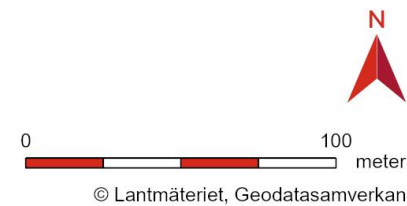


PLANBESTÄMMELSER

Följande gäller inom områden med nedanstående beteckningar.
Där beteckning saknas gäller bestämmelsen inom hela planområdet.
Endast angiven användning och utformning är tillåten.

MARKANSPRÅK DP273

- Äganderätt
- Tillfällig nyttjanderätt



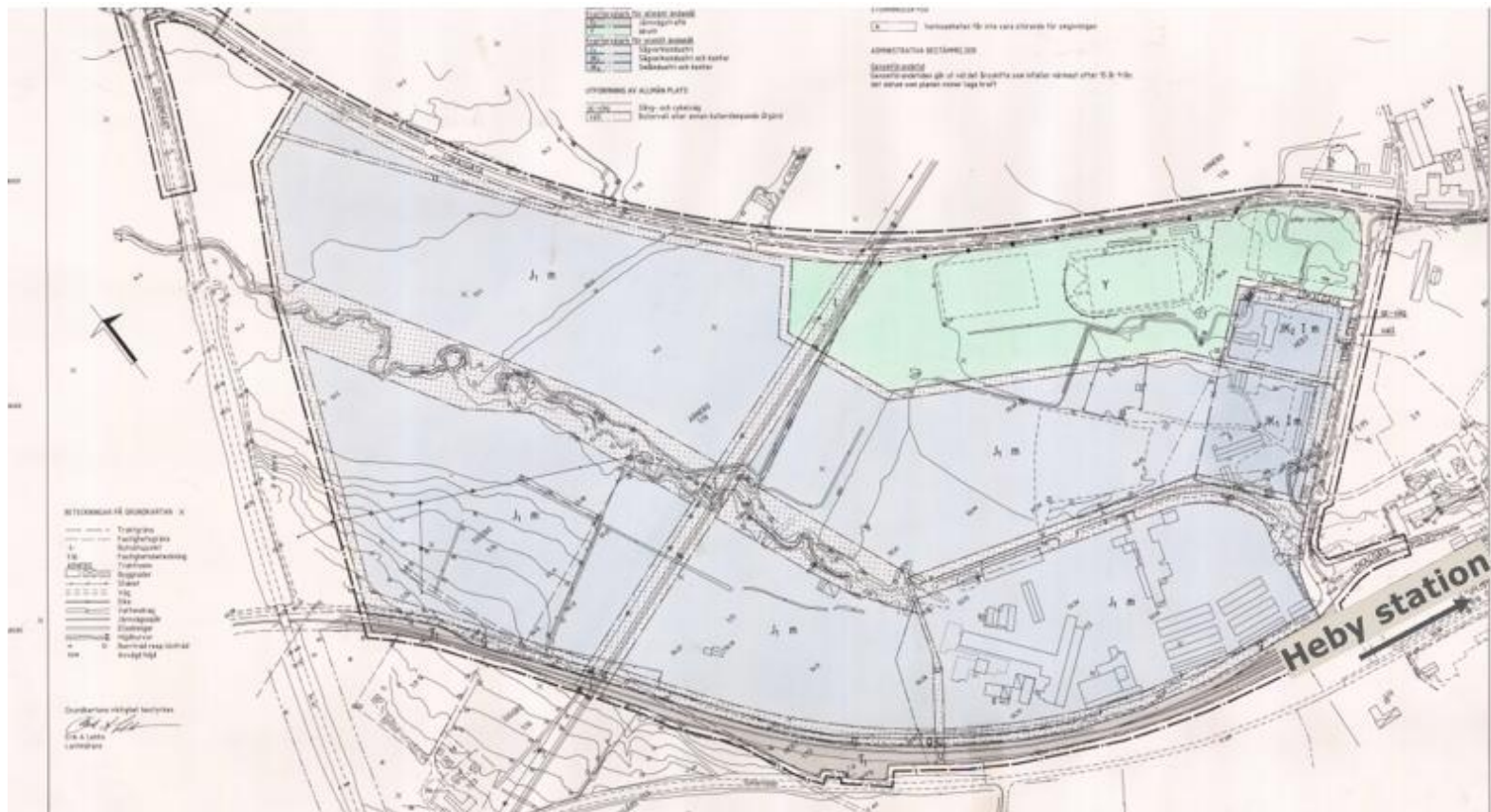
Figur 2. 1917-P26
Detaljplan för Heby
järnvägsbro Storgatan
och stationsområdet, DP
273. Intrång från
markanspråk är redovisat
i bilden. Blått = tillfällig
nyttjanderätt, Rött =
äganderätt.

Skapat av
 Malin Johansson, AFRY

 Dokumentdatum
 2026-03-24

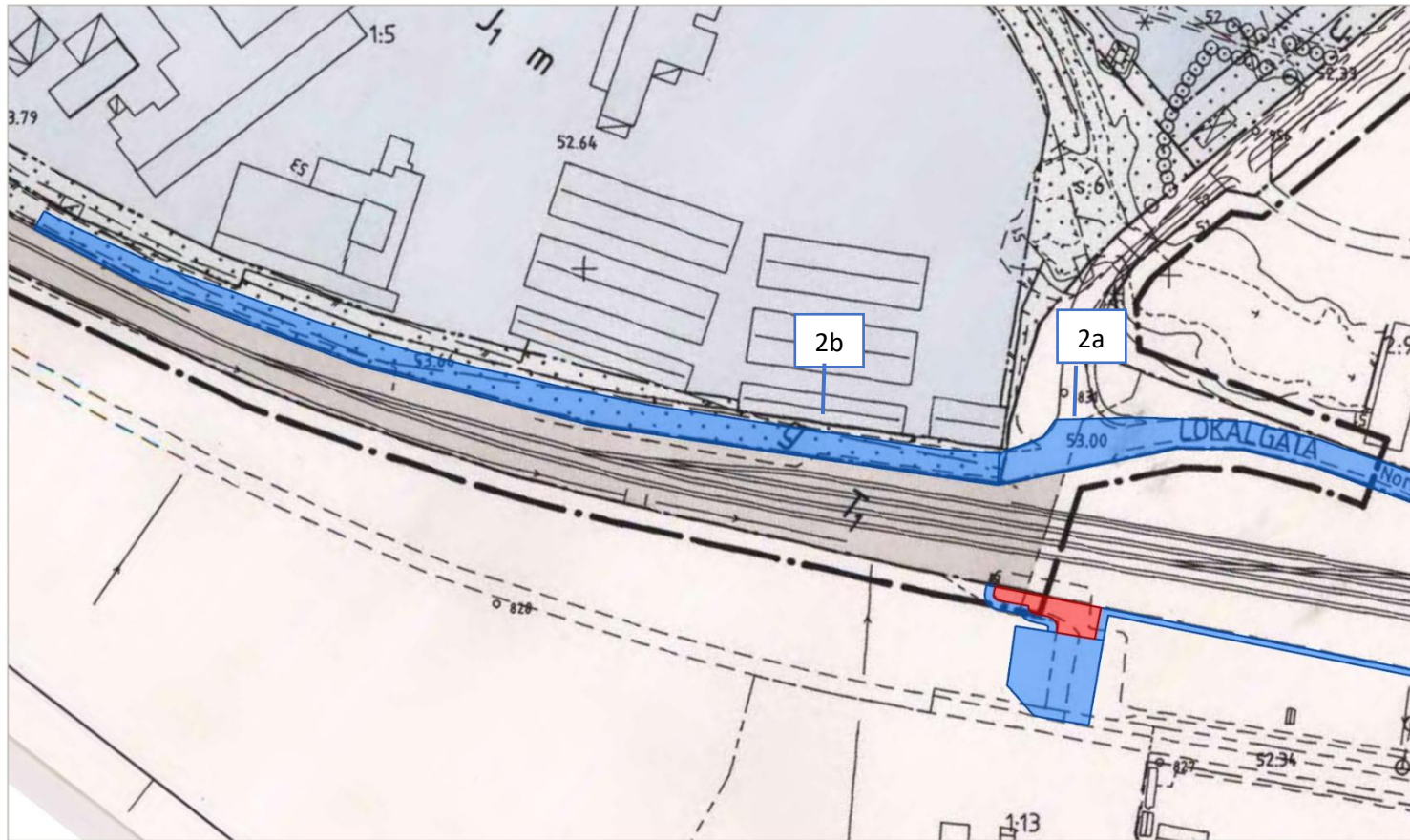
2.2 1917-P36 Detaljplan för del av Heby, industriområde Heby såg, DP 272

Detaljplanen vann laga kraft 1997-10-30. Detaljplanen omfattar Setra Trävaror AB industriområde och idrottsområde med Heby Arena. Området ligger nordväst om Heby station, se *Figur 3*. Planen syftar att möjliggöra för kvartersmark för sågverksindustri och småindustri samt kontor. Planen möjliggör också en ny anslutning till industriområde Heby såg och övriga verksamheter i området. Området är planlagt för järnvägsändamål och prickad mark (mark som inte får bebyggas) närmast järnvägen.



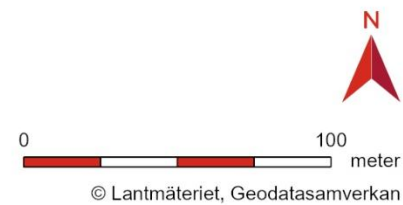
Figur 3. Utdrag ur plankarta för 1917-P36 Detaljplan för del av Heby, industriområde Heby såg, DP 272

Delar av detaljplanen berörs av den mark som järnvägsplanen tar i anspråk för tillfällig nyttjanderätt, se *Figur 4*. De delar som berörs av tillfällig nyttjanderätt betecknas allmän plats – lokalgata samt som begränsning av markens bebyggande i form av prickad mark. Inom den prickade marken finns en gemensamhetsanläggning för väg och området tillhör och används av sågindustrin och som tillfart till fastigheterna i Siggbo (väster om väg 56). Slutlig bedömning är att järnvägsplanen inte kommer att innebära omtag av detaljplanen.



MARKANSPRÅK DP272

- Äganderätt
- Tillfällig nyttjanderätt



Figur 4. 1917-P36
Detaljplan för del av
Heby, industriområde
Heby såg, DP 272.
Intrång från
markanspråk är
redovisat i bilden. Blått=
tillfällig nyttjanderätt,
Rött= äganderätt.

Skapat av
 Malin Johansson, AFRY

 Dokumentdatum
 2026-03-24

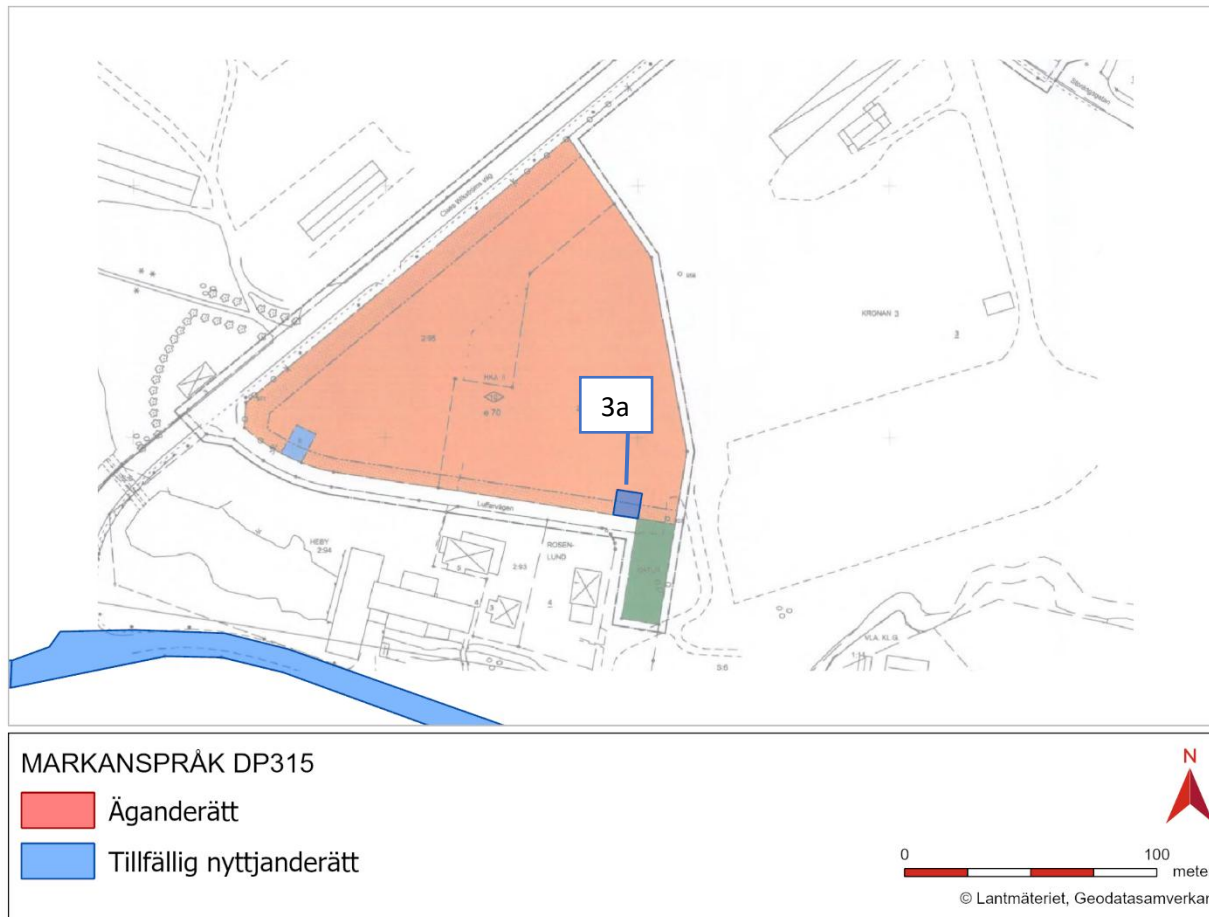
2.3 0331-P13 Detaljplan för del av Heby, Rosenlund Norra, DP 315

Detaljplanen vann laga kraft 2013-05-01. Detaljplanen omfattar del av Rosenlunds västra område. Planen syftar att förtydliga användningsgränser samt att ändra markanvändningen från kvartersmark avsedd för bostäder till kvartersmark avsedd för handel, industri och kontorsändamål. Planändringen orsakades av eventuell förekomst av markföroreningar och därmed bedöms marken ej lämplig för bostadsbebyggelse. I områdets södra del är en mindre yta planlagd som naturmark och i områdets sydvästra del är en mindre yta planlagd som kvartersmark avsedd för teknisk anläggning, se Figur 5.



Figur 5. Utdrag ur plankarta för 0331-P13 Detaljplan för Rosenlund Norra, DP 315

En mindre del av detaljplanen berörs av den mark som järnvägsplanen tar i anspråk för tillfällig nyttjanderätt, se Figur 6. Berört område betecknas som Handel, kontor och industri där del av ytan är betecknad som begränsning av markens bebyggande i form av prickad mark. Slutlig bedömning är att järnvägsplanen inte kommer att innebära omtag av detaljplanen.



Figur 6. 0331-P13 Detaljplan för Rosenlund Norra, DP 315. Intrång från markanspråk är redovisat i bilden. Blått= tillfällig nyttjanderätt.

Tabell 1. Översiktlig redovisning av detaljplaner inom järnvägsplanens utredningsområde.

Nr	Namn	Betec kning	Berörd sektion järnvägsplan	Tillåten markanvändning för berörd del av detaljplanen	Typ av mark- anspråk ¹	Överensstämme r med järnvägsplan? ² (-/ja/nej)	Mindre avvikelse som inte motverkar planens syfte? ³ (-/ja/nej)	Ändra/upphäva detaljplan? ⁴ (ja/nej)
1	STORGATAN OCH STATIONS- OMRÅDET, JÄRNVÄGS- BRO, DP273	1917- P26	1a Km 112+760 – km 112+780	T ₄ – Kvartersmark, Stationsbyggnad inrymmande museum. Prickad mark.	Äganderätt	Nej	Nej	Ja
			1b Km 112+960	E ₁ - Kvartersmark, Uppsamlingsplats för materialåtervinning (ÅVC)	Äganderätt	Nej	Nej	
			1c Km 113+000	E ₁ - Kvartersmark, Uppsamlingsplats för materialåtervinning (ÅVC). Prickad mark och U- område.	Äganderätt	Nej	Nej	

Skapat av
Malin Johansson, AFRY

Dokumentdatum
2026-03-24

Nr	Namn	Betäckning	Berörd sektion järnvägsplan	Tillåten markanvändning för berörd del av detaljplanen	Typ av markanspråk ¹	Överensstämmer med järnvägsplan? ² (-/ja/nej)	Mindre avvikelse som inte motverkar planens syfte? ³ (-/ja/nej)	Ändra/upphäva detaljplan? ⁴ (ja/nej)
			1d Km 112+820 - km 113+010	E ₁ - Kvartersmark, Uppsamlingsplats för materialåtervinning (ÅVC). Prickad mark och U-område. T ₃ - Kvartersmark, Busstrafik och parkering. Lokalgata - Allmän plats, lokaltrafik	Tillfällig nyttjanderätt	-	-	
			1e Km 112+700 - km 112+820	T ₃ - Kvartersmark, Busstrafik och parkering Park T ₄ - Kvartersmark, Stationsbyggnad inrymmande museum. Prickad mark och U-område. Lokalgata - Allmän plats, lokaltrafik	Tillfällig nyttjanderätt	-	-	

Skapat av
Malin Johansson, AFRY

Dokumentdatum
2026-03-24

Nr	Namn	Betekning	Berörd sektion järnvägsplan	Tillåten markanvändning för berörd del av detaljplanen	Typ av markanspråk ¹	Överensstämmer med järnvägsplan? ² (-/ja/nej)	Mindre avvikelse som inte motverkar planens syfte? ³ (-/ja/nej)	Ändra/upphäva detaljplan? ⁴ (ja/nej)
			1f Km 112+620 - km 112+860	Lokalgata - Allmän plats, lokaltrafik	Tillfällig nyttjanderätt	-	-	
2	INDUSTRI- OMRÅDE HEBY SÅG, DP272	1917- P36	2a Km 112+860 - km 112+990	Lokalgata - Allmän plats, lokaltrafik	Tillfällig nyttjanderätt	-	-	Nej
			2b km 112+990 - km 113+350	J ₁ - Kvartersmark Sågverksindustri. Prickad mark som skall vara tillgänglig för gemensamhetsanläggnings	Tillfällig nyttjanderätt	-	-	Nej
3	ROSENLUND NORRA, DP315	0331- P13	3a Km 112+750	HKJ ₁ - Kvartersmark, Handel, kontor, industri. Prickad mark.	Tillfällig nyttjanderätt	-	-	Nej

1) Anges som vägrätt, inskränkt vägrätt, äganderätt, servitut, eller tillfällig nyttjanderätt. Om tillfällig nyttjanderätt så redovisas kompletterande uppgifter i tabell 3.

2) Endast vid permanenta intrång.

3) Endast vid permanenta intrång.

4) Om ja redovisas kompletterande uppgifter i tabell 2.

Tabell 2 Kompletterande uppgifter när detaljplanen avses ändras eller upphävas

Nr	Åtgärd (ändra/upphäva)	Hur långt kommunen har kommit med detaljplanearbetet	Bedömd tidpunkt för laga kraft	Skriftligt besked och tidplan inhämtat från kommunen (ja/nej)
1	Planändring	Trafikverket har sökt planändring hos kommunen för att möjliggöra utbyggnaden av järnvägsområdet vid Heby station.	-	ja

Tabell 3 Kompletterande uppgifter vid tillfällig nyttjanderätt

Nr	Datum laga kraft av detaljplanen	Genomförandetid	Delområde och ianspråktagen areal	Tillåten markanvändning för berörd del av detaljplanen	Hur området används idag
1	1997-05-12	2002-12-31	1d 1172 m ²	Kvartersmark, materialåtervinning (ÅVC) med prickad mark och U-område. Kvartersmark, busstrafik och parkering. Lokalgata, allmän plats lokaltrafik	Området används idag för parkering och materialåtervinning, busstrafik.
1	1997-05-12	2002-12-31	1e 1606 m ²	Kvartersmark, busstrafik och parkering. Park. Kvartersmark stationsbyggnad och museum. Prickad mark och U-området. Lokalgata allmän plats	Området används idag för park samt för stationsbyggnad innehållande museum.
1	1997-05-12	2002-12-31	1f 1816 m ²	Allmän plats, lokalgata	Området används idag för lokalgata, Norra Järnvägsgatan.
2	1997-10-30	2012-10-30	2a 1750 m ²	Lokalgata	Området används idag som lokalgata.
2	1997-10-30	2012-10-30	2b 3122 m ²	Prickad mark får ej bebyggas och ska hållas tillgänglig för gemensamhetsanläggning för körväg	Inom området finns idag en gemensamhetsanläggning för väg och området tillhör sågindustrin
3	2013-05-01	2023-05-01	3a 100 m ²	Kvartersmark, handel, kontor, industri. Kvartersmark, teknisk anläggning. Allmän plats, naturmark och gatumark. Prickad mark får ej bebyggas.	Området är idag obebyggt.

Skapat av
Malin Johansson, AFRY

Dokumentdatum
2026-03-24

Dokumentegenskaper: Skapat av Fridh Viktor, IVmpös2 Årendenummer TRV 2021/111626, Dokumentdatum 2023-05-17, Konfidentialitetsnivå 2 Intern, Dokumenttyp PM.

Ovanstående textfält är endast avsett att läsas digitalt och får ej tas bort. Det innehåller uppgifter från sidhuvudet och gör att dokumentets egenskaper blir tillgängliga enligt Lag (2018:1937) om tillgänglighet till digital offentlig service.



Postadress: Trafikverket, Ärendemottagningen, TRV 2025/135430, Box 810, 781 28 Borlänge
Telefon: 0771-921 921, Texttelefon: 010-123 50 00

www.trafikverket.se

PM berörda detaljplaner