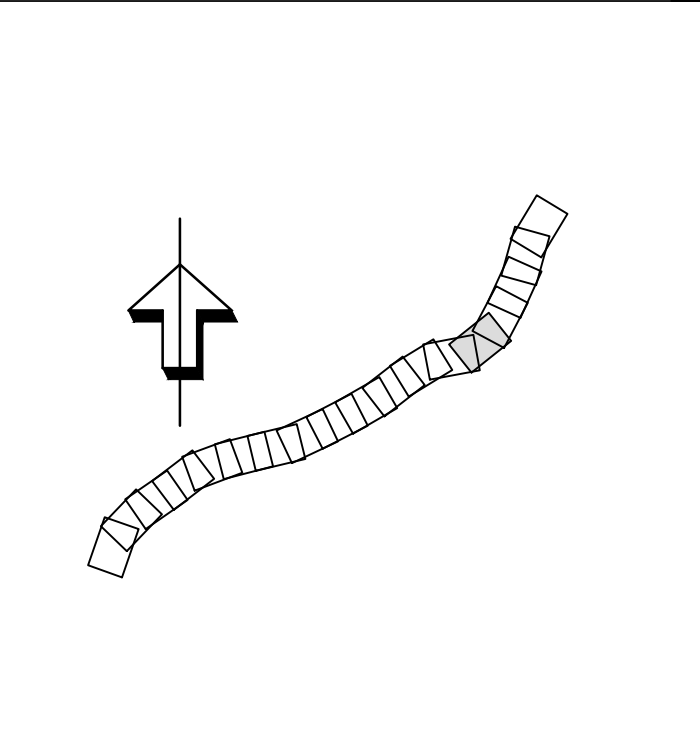


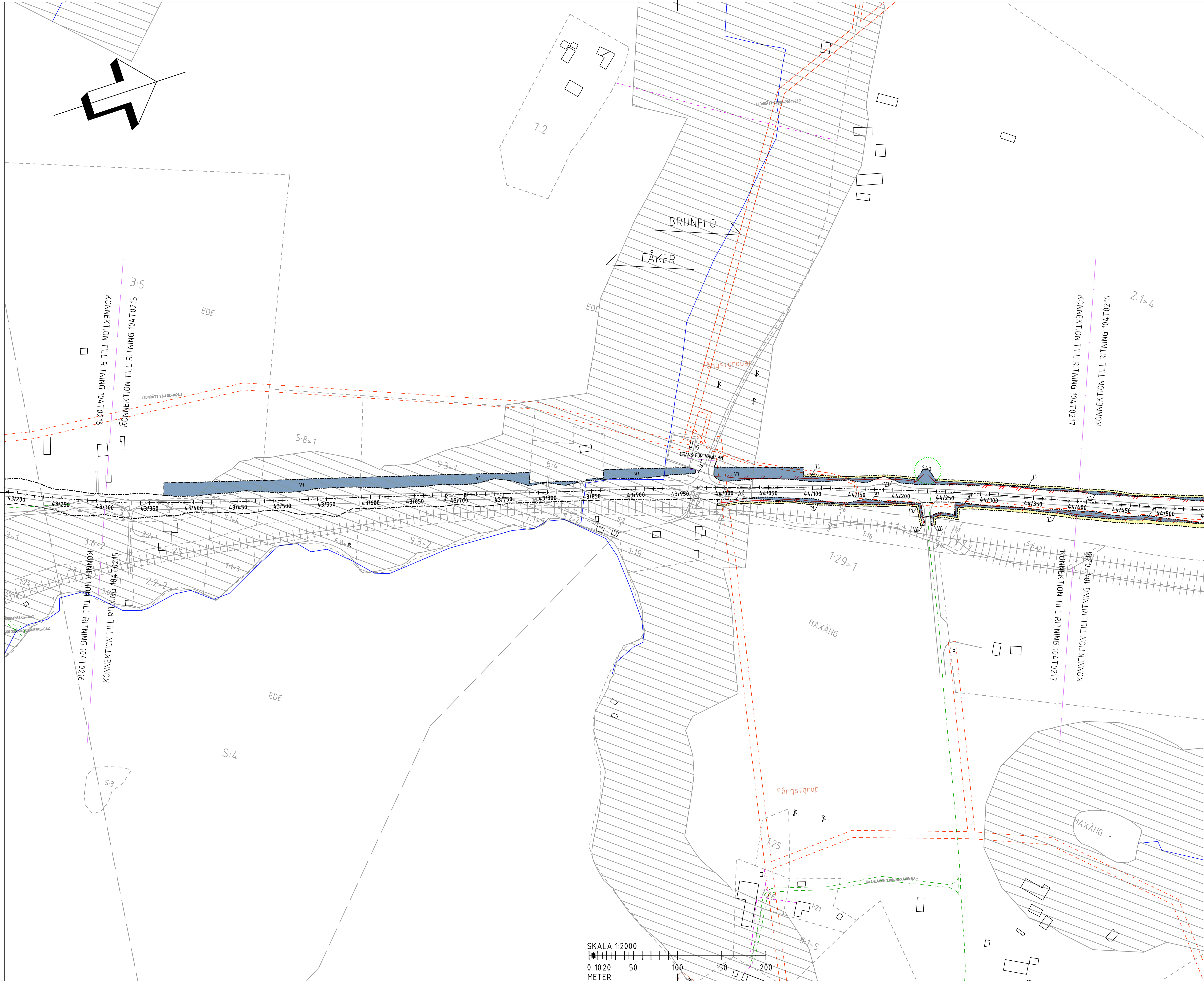
- KOORDINATSYSTEM
 SYSTEM I PLAN: SWEREF 99 14 15
 SYSTEM I HÖJD: RH2000
- TECKENFÖRKLARING**
 MARKANSPRÅK
- GRÄNS FÖR VÄGOMRÅDE
 - AVGRÄNSNING MELLAN OLIKA TYPER AV MARKANSPRÅK
 - NYTT VÄGOMRÅDE MED VÄGRÄTT
 - NYTT VÄGOMRÅDE NOM DETALJPLAN DÄR KOMPLAN ÄR HÖVDEN FÖR ALLMÄNNA PLATSER
 - INSKRÄNKT VÄGRÄTT FÖR VILTSTÄNGSEL PÅ JÄRNVÄGSFASTIGHET
 - INSKRÄNKT VÄGRÄTT PÅ ENSKILD VÄG
 - TILFÄLLIG NYTTJÄNDERÄTT FÖR ANLÄGGANDE AV VILTSTÄNGSELANLÄGGNING
 - TILFÄLLIG NYTTJÄNDERÄTT FÖR ETABLERINGSYTTA OCH UPPLAG

- TILFÄLLIG NYTTJÄNDERÄTT GÄLLER FRÅN BYGGSTART TILL TVÅ MÅNADER EFTER GODKÄND SLUTBESIKTNING
- VERKSAMHETER/ÅTGÄRDER SOM UNDANTAS FRÅN FÖRBUDD ENLIGT MILJÖBALKEN
 FÖRBUDD SOM AVSER VERKSAMHET ELLER ÅTGÄRD SOM GEMENSAMT BIODIVERSITETSSKYDD
 TILL 20 M FRÅN GÄLLER INTE BYGGANDE AV ALLMÄN VÄG/JÄRNVÄG
 FÖRBUDD MOT ÅTGÄRDER SOM STRÄNDSKYDD OCH BEHÅLLNING AV BYGGANDE AV ALLMÄN VÄG/JÄRNVÄG
 SKYDDEN ATT ÖVRA ANMÄLAN FÖR SAMRÅD ENLIGT 20 M GÄLLER INTE FÖR VERKSAMHETER OCH ÅTGÄRDER SOM GÄLLER FÖR ATT BYGGA VÄG OCH SOM FASTSTÄLLS OCH HÅLLS I VÄGOMRÅDE FÖR ALLMÄN VÄG ELLER OMRÅDE FÖR TILFÄLLIG NYTTJÄNDERÄTT
- BIODIVERSITETSSKYDD
 - STRANDSKYDD
- SKYDDSATGÄRDER OCH FÖRSIKTIGHETSMÅTT**
 MARKERING ELLER AVGRÄNSNING AV SKYDDSATGÄRDFÖRSIKTIGHETSMÅTT
- S1 - FAUNAPASSAGE PLAN
 - S2 - FAUNAS TÄNGSEL
 - S3 - VILTTUTOPP
 - S4 - FÄRST

- ÖVRIGA BETECKNINGAR PÅ PLANKARTAN**
- VÄGANEKANT MED LÄNGDMÄTNING I METER
 - 0/300
 - FASTIGHETSGRÄNS
 - TRAKTORGRÄNS
 - 1:24
 - BJÄRME
 - TRAKTNAMN
 - LEDNINGSRÄTT
 - SERVITUT
 - GEMENSAMHETSANLÄGGNING
 - FÖRNNINGSÄVGRÄNSNING
 - VATTENDRAG
 - JÄRNVÄG
 - PROJEKTERAT VILTSTÄNGSEL
 - FAUNAPASSAGE PLAN MED VILTVERNINGSYSTEM
- GRUNDKARTA UPPDATERAD: 2022-05-25



TYP AV PLAN		VÄGPLAN	
GRANSKNINGSSTATUS/SYFTE		FÖR GRANSKNING	
HANDLINGSTYP		GRANSKNINGSHANDLING	
DATUM	2022-06-07	LEVERANS / ÄNDRINGS-PM	
OBJEKT	INLANDSSTRÅKET E45		
DELOMRÅDE / BANDEL	E45 S LÄNSGRÄNS TILL BRUNFLO		
ANLÄGGNINGSDI	E45 STRÄCKAN BRUNFLO - FÅKER VP4		
OBJEKTNUMMER / KM	169329	KONSTRUKTIONSNUMMER	
BESTÄLLARE	TRAFIKVERKET	LEVERANTÖR	TYRÉNS
SKAPAD AV	DAVID MALANDER	UPPDRAGSNUMMER	309864
GODKÄND AV	DAVID MALANDER	AVDELNING	VÄG/MARK
RITNINGSTYP	PLANKARTA		
TEKNIKOMRÅDE / INNEHÅLL	VÄGUTFORMNING OCH TRAFIK		
BESKRIVNING	KM 41/100-42/200 ÖSTERSUNDS KOMMUN JÄMTLANDS LÄN		
SKALA	1:2000	FORMAT	A1
RITNINGSNUMMER	1 04 T 02 14	FÖRVALTNINGSNUMMER	
		BLAD	NÄSTA BLAD
		BET	



KOORDINATSYSTEM
 SYSTEM I PLAN: SWEREF 99 14 15
 SYSTEM I HÖJD: RH2000

TECKENFÖRKLARING
 MARKANSPRÅK

V1	GRÄNS FÖR VÄGOMRÅDE
V2	AVGRÄNSNING MELLAN OLKA TYPER AV MARKANSPRÅK
Vi1	NYTT VÄGOMRÅDE MED VÄGRÄTT
Vi2	NYTT VÄGOMRÅDE INOM DETALPLAN DÄR KOMMUN ÄR HUVUDMAN FÖR ALLMÄNNA PLATSER
T1	INSTRÄNK VÄGRÄTT FÖR VLTSTÄNGSEL PÅ JÄRNVÄGSFASTIGHET
T2	INSTRÄNK VÄGRÄTT PÅ ENKELD VÄG
T1	TILLFÄLLIG NYTTJÄNDERÄTT FÖR ANLÄGGNING AV VLTSTÄNGSELANLÄGGNING
T2	TILLFÄLLIG NYTTJÄNDERÄTT FÖR ETABLERINGSYTA OCH UPPLAG

TILLFÄLLIG NYTTJÄNDERÄTT GÄLLER FRÅN BYGGSTART TILL TVÅ MÅNADER EFTER GODKÄND SLUTBESKUTNING

VERKSAMHETER/ÅTGÄRDER SOM UNDANTAS FRÅN FÖRBUJ ENLIGT MILJÖBALKEN

FÖRBUJEN SOM AVSER VERKSAMHET ELLER ÅTGÄRD INOM GENERellt BIODIVERSITETSOMRÅDE (DIN 24) MÅ GÄLLA NITE BYGGANDE AV ALLMÄN VÄG/JÄRNVÄG.
 FÖRBUJEN NITE ETABLERING AV STANDESKODSOMRÅDE (DIN 25) MÅ GÄLLA NITE BYGGANDE AV ALLMÄN VÄG/JÄRNVÄG.
 SKYDDOMRÅDE ATT ÖVRA ANMÄLAN FÖR SÄMÅRDET (DIN 26) MÅ GÄLLA NITE FÖR ÖV VERKSAMHETER OCH ÅTGÄRDER SOM DRÖVS FÖR ATT BYGGA VÄG OCH SOM FASTSTÄLLS OCH BEHÅLLS I VÄGOMRÅDE FÖR ALLMÄN VÄG ELLER OMÅDE FÖR TILLFÄLLIG NYTTJÄNDERÄTT.

BIODIVERSITETSOMRÅDE
 STRANDSKYDD

SKYDDÅTGÄRDER OCH FÖRSIKTIGHETSMÅTT

MARKERING ELLER AVGRÄNSNING AV SKYDDÅTGÄRD/FÖRSIKTIGHETSMÅTT

S1 - FAJNPASSAGE I PLAN
 S2 - FAJNASTÄNGSEL
 S3 - VÄLUTROPP
 S4 - FÄRST

ÖVRIGA BETECKNINGAR PÅ PLANKARTAN

0/300 VÄGBANKEKANT MED LÄNGDMÄTNING I METER

FASTIGHETSGRÄNS
 TRAKTORGRÄNS
 1:24 FASTIGHETSBECKNING
 BJÄRME TRAKTNAMN
 LEDNINGSRÄTT
 SERVITUT
 GEMENSAMHETSANLÄGGNING
 FORMINNESAVGRÄNSNING
 VATTENDRAG
 JÄRNVÄG
 PROJEKTERAT VLTSTÄNGSEL
 FAJNPASSAGE I PLAN MED VLTVÄRNINGSYSTEM

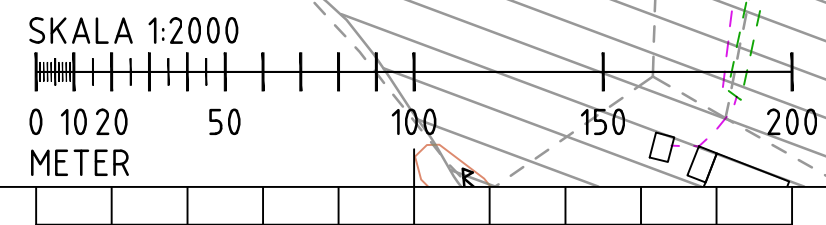
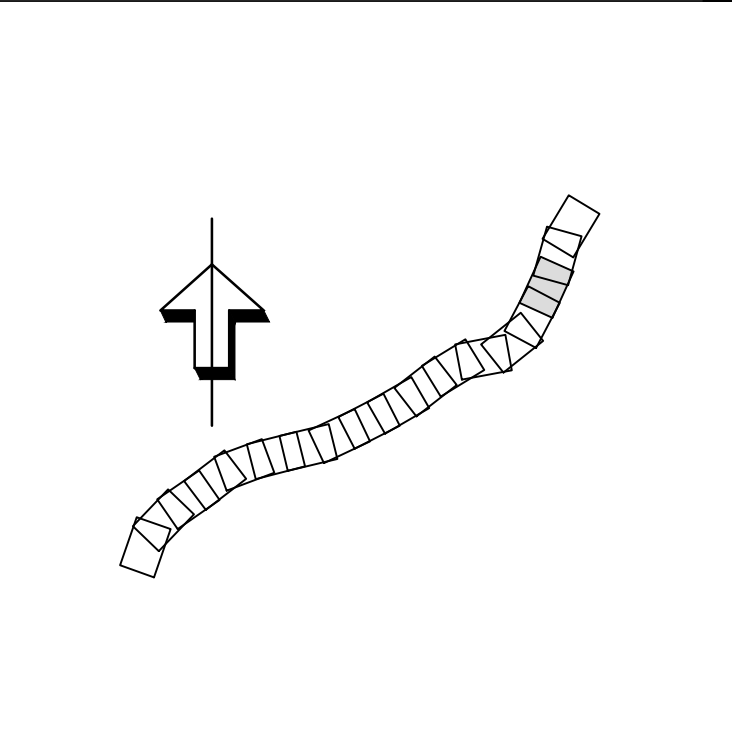
GRUNKARTA UPPDATERAD: 2022-05-25

TYP AV PLAN: **VÄGPLAN**
 GRANSKNINGSSTATUS/SYFTE: **FÖR GRANSKNING**
 HANDLINGSTYP: **GRANSKNINGSHANDLING**
 DATUM: 2022-06-07 | LEVERANS / ÄNDRINGS-PM
 OBJEKT: **INLANDSSTRÅKET E45**
 DELOMRÅDE / BANDEL: **E45 S LÄNSGRÄNS TILL BRUNFLO**
 ANLÄGGNINGSDI: **E45 STRÄCKAN BRUNFLO - FÅKER VP4**
 OBJEKTNUMMER / KM: 169329 | KONSTRUKTIONNUMMER

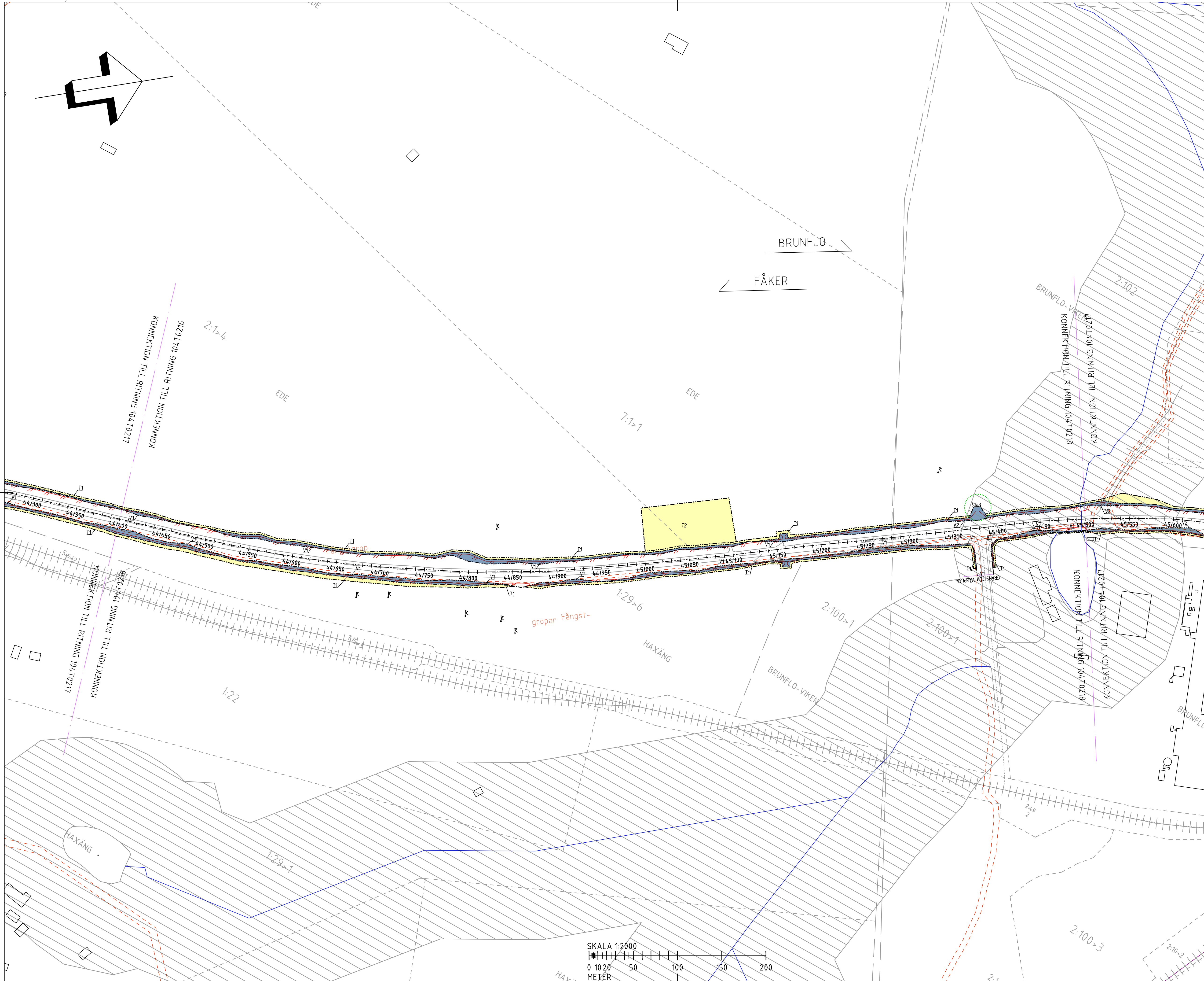
BESTÄLLARE: **TRAFIKVERKET** | LEVERANTÖR: **TYRÉNS**
 SKAPAD AV: DAVID MALANDER | UPPDRAGSNUMMER: 309864
 GODKÄND AV: DAVID MALANDER | AVDELNING: VÄG/MARK

RITNINGSTYP: **PLANKARTA**
 TEKNIKOMRÅDE / INNEHÅLL: **VÄGUTFORMNING OCH TRAFIK**
 BESKRIVNING: **KM 43/300-44/400 ÖSTERSUNDS KOMMUN JÄMTLANDS LÄN**

SKALA: 1:2000 | FORMAT: A1 | FÖRVALTNINGSNUMMER
 RITNINGNUMMER: 1 04 T 02 16 | BLAD: | NÄSTA BLAD: | BET:



Plottad: 2022-06-07 12:37:22 av David Malander
 Sökväg: C:\NAR\309864\06_Teknik\11\Ritder\104.T0216.dwg



KOORDINATSYSTEM
SYSTEM I PLAN: SWEREF 99 14 15
SYSTEM I HÖJD: RH2000

TECKENFÖRKLARING

MARKANSPRÅK

	GRÄNS FÖR VÄGOMRÅDE
	AVGRÄNSNING MELLAN OLKA TYPER AV MARKANSPRÅK
	NYTT VÄGOMRÅDE MED VÄGRÄTT
	NYTT VÄGOMRÅDE INOM DETALPLAN DÄR KOMMUN ÄR HUVUDMAN FÖR ALLMÄNNA PLATSER
	INSKRÄNKT VÄGRÄTT FÖR VLTSTÄNGSEL PÅ JÄRNVÄGSFASTIGHET
	INSKRÄNKT VÄGRÄTT PÅ ENKELD VÄG
	TILLFÄLIG NYTTJANDERÄTT FÖR ANLÄGGNING AV VLTSTÄNGSELANLÄGGNING
	TILLFÄLIG NYTTJANDERÄTT FÖR ETABLERINGSYTA OCH UPPLAG

TILLFÄLIG NYTTJANDERÄTT GÄLLER FRÅN BYGGSTART TILL TVÅ MÅNADER EFTER GODKÄND SLUTBESIKTNING

VERKSAMHETER/ÅTGÄRDER SOM UNDANTAS FRÅN FÖRBUJ ENLIGT MILJÖBALKEN

FÖRBUJEN SOM AVSER VERKSAMHETER ELLER ÅTGÄRDER SOM UNDANTAS FRÅN BIODIVERSITETSOMRÅDE (DIN 2:4) MÅ GÄLLA NITE BYGGANDE AV ALLMÄN VÄG/JÄRNVÄG.

FÖRBUJEN MÅT STÄLLAS MOT STANDESKODSOMRÅDE 1:15 MÅ GÄLLA NITE BYGGANDE AV ALLMÄN VÄG/JÄRNVÄG.

SKYDDEN ATT ÖVRA ANMÄLAN FÖR SÄMÅRD ENLIGT 2:4 MÅ GÄLLA NITE FÖR ÖVRE VERKSAMHETER OCH ÅTGÄRDER SOM DRÖVS FÖR ATT BYGGA VÄG OCH SOM FASTSTÄLLS OCH BEHÅLLS I VÄGOMRÅDE FÖR ALLMÄN VÄG ELLER ÖMRÅDE FÖR TILLFÄLIG NYTTJANDERÄTT.

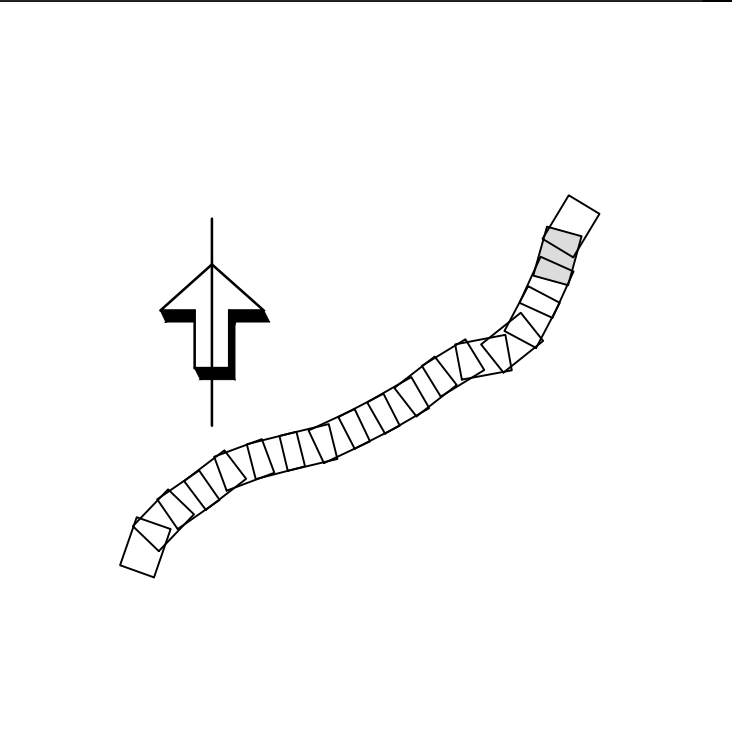
SKYDDÅTGÄRDER OCH FÖRSIKTIGHETSMÅTT

	MARKERING ELLER AVGRÄNSNING AV SKYDDÅTGÄRDFÖRSIKTIGHETSMÅTT
	FAIMPASSAGE I PLAN
	FAIMPASSAGE I PLAN
	FAIMPASSAGE I PLAN

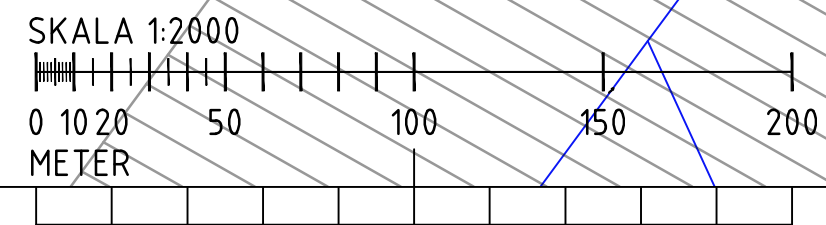
ÖVRIGA BETECKNINGAR PÅ PLANKARTAN

	VÄGBANKEKANT MED LÄNGDMÄTNING I METER
	FASTIGHETSGRÄNS
	TRAKTORGRÄNS
	FASTIGHETSBECKNING
	BJÄRME
	LEDNINGSRÄTT
	SERVITUT
	GEMENSAMHETSANLÄGGNING
	FORMINNESAVGRÄNSNING
	VATTENDRAG
	JÄRNVÄG
	PROJEKTERAT VLTSTÄNGSEL
	FAIMPASSAGE I PLAN MED VLT SVÄNNSYSTEM

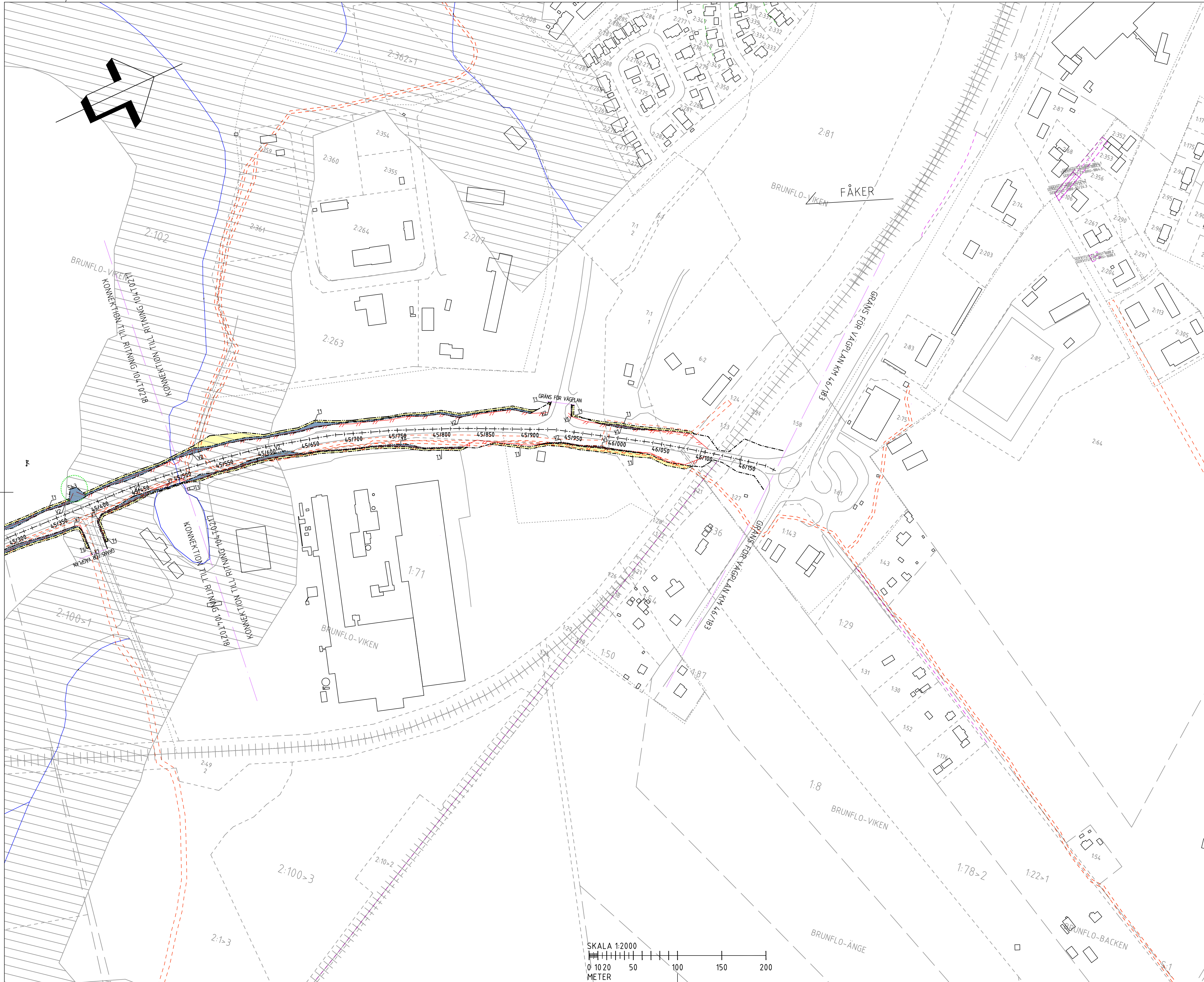
GRUNDKARTA UPPDATERAD: 2022-05-25



TYP AV PLAN		VÄGPLAN	
GRANSKNINGSSTATUS/SYFTE		FÖR GRANSKNING	
HANDLINGSTYP		GRANSKNINGSHANDLING	
DATUM	2022-06-07	LEVERANS / ÄNDRINGS-PM	
OBJEKT	INLANDSSTRÅKET E45		
DELOMRÅDE / BANDEL	E45 S LÄNSGRÄNS TILL BRUNFLO		
ANLÄGGNINGSDIDEL	E45 STRÄCKAN BRUNFLO - FÅKER VP4		
OBJEKTNUMMER / KM	169329	KONSTRUKTIONSNUMMER	
BESTÄLLARE		LEVERANTÖR	
SKAPAD AV	DAVID MALANDER	UPPRAGSNUMMER	309864
GODKÄND AV	DAVID MALANDER	AVDELNING	VÄG/MARK
RITNINGSTYP	PLANKARTA		
TEKNIKOMRÅDE / INNEHÅLL	VÄGUTFORMNING OCH TRAFIK		
BESKRIVNING	KM 44/400-45/500 ÖSTERSUNDS KOMMUN JÄMTLANDS LÄN		
SKALA	1:2000	FORMAT	A1
RITNINGSNUMMER	1 04 T 02 17	FÖRVALTNINGSNUMMER	
		BLAD	NÄSTA BLAD
		BET	



Plottad: 2022-06-07 12:37:14 av David Malander
Sökväg: 0:\NHR\309864\06_Teknik\1\ritdet\1\04_T0217.dwg



KOORDINATSYSTEM
 SYSTEM I PLAN: SWEREF 99 14 15
 SYSTEM I HÖJD: RH2000

TECKENFÖRKLARING

MARKANSPRÅK

- GRÄNS FÖR VÄGOMRÅDE
- AVGRÄNSNING MELLAN OLKA TYPER AV MARKANSPRÅK
- V1** NYTT VÄGOMRÅDE MED VÄGRÄTT
- V2** NYTT VÄGOMRÅDE INOM DETALPLAN DÄR KOMPON ÅR HUVUDMAN FÖR ALLMÄNNA PLATSER
- Vi1** INSKRÄNKT VÄGRÄTT FÖR VLTSTÄNGSEL PÅ JÄRNVÄGSFASTIGHET
- Vi2** INSKRÄNKT VÄGRÄTT PÅ ENKELD VÄG
- T1** TILLFÄLLIG NYTTJANDERÄTT FÖR ANLÄGGNING AV VLTSTÄNGSELANLÄGGNING
- T2** TILLFÄLLIG NYTTJANDERÄTT FÖR ETABLERINGSYTA OCH UPPLAG

TILLFÄLLIG NYTTJANDERÄTT GÄLLER FRÅN BYGGSTART TILL TVÅ MÅNADER EFTER GODKÄND SLUTBESIKTNING

VERKSAMHETER I ÅTGÄRDER SOM UNDANTAS FRÅN FÖRBUJ ENLIGT MILJÖBALKEN

FÖRBUJEN SOM AVSER VERKSAMHETER ELLER ÅTGÄRDER SOM UNDANTAS FRÅN BIOTOPSKYDD

FÖRBUJEN SOM AVSER VERKSAMHETER ELLER ÅTGÄRDER SOM UNDANTAS FRÅN STRANDSKYDD

SKYDDÅTGÄRDER OCH FÖRSIKTIGHETSMÅTT

MARKERING ELLER AVGRÄNSNING AV SKYDDÅTGÄRDER/FÖRSIKTIGHETSMÅTT

SK1 - FAUNAPASSAGE I PLAN
 SK2 - FAUNASTÄNGSEL
 SK3 - VILTRÖPP
 SK4 - FÄRST

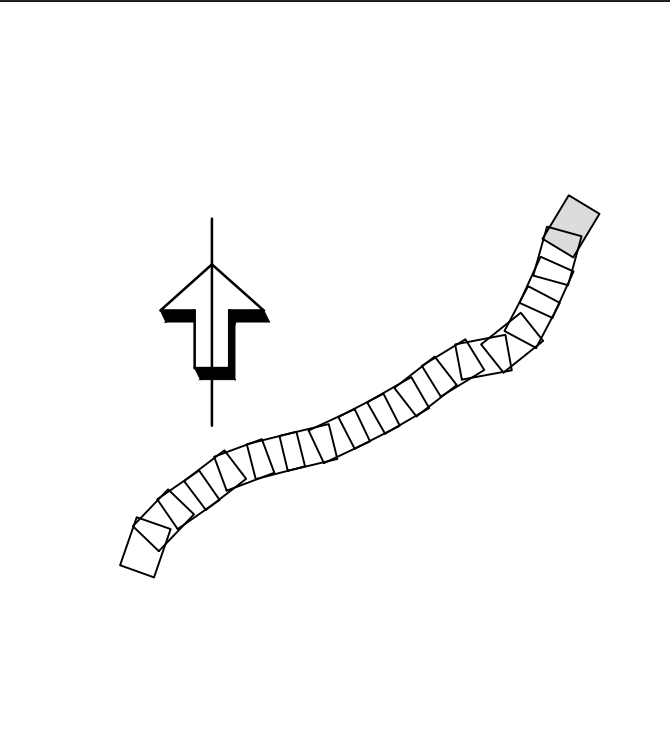
ÖVRIGA BETECKNINGAR PÅ PLANKARTAN

0/300 - VÄGBANKEKANT MED LÄNGDMÄTNING I METER

FASTIGHETSGRÄNS
 TRAKTORGRÄNS
 1:24 - FASTIGHETSBECKNING
 BJÄRME
 LEDDINGSRÄTT
 SERVITUT
 GEMENSAMHETSANLÄGGNING
 FORMINNESAVGRÄNSNING
 VATTENDRAG
 JÄRNVÄG
 PROJEKTERAT VLTSTÄNGSEL

FAUNAPASSAGE I PLAN MED VLTSTÄNGSEL

GRUNKARTA UPPDATERAD: 2022-05-25



TYP AV PLAN		VÄGPLAN	
GRANSKNINGSSTATUS/SYFTE		FÖR GRANSKNING	
HANDLINGSTYP		GRANSKNINGSHANDLING	
DATUM	2022-06-07	LEVERANS / ÄNDRINGS-PM	
OBJEKT	INLANDSSTRÅKET E45		
DELOMRÅDE / BANDEL	E45 S LÄNSGRÄNS TILL BRUNFLO		
ANLÄGGNINGSDJEL	E45 STRÄCKAN BRUNFLO - FÅKER VP4		
OBJEKTNUMMER / KM	169329	KONSTRUKTIONSNUMMER	
BESTÄLLARE	TRAFIKVERKET	LEVERANTÖR	TYRÉNS
SKAPAD AV	DAVID MALANDER	UPPDRAGSNUMMER	309864
GODKÄND AV	DAVID MALANDER	AVDELNING	VÄG/MARK
RITNINGSTYP	PLANKARTA		
TEKNIKOMRÅDE / INNEHÅLL	VÄGUTFORMNING OCH TRAFIK		
BESKRIVNING	KM 45/500-46/183 ÖSTERSUNDS KOMMUN JÄMTLANDS LÄN		
SKALA	1:2000	FORMAT	A1
RITNINGSNUMMER	1 04 T 02 18	FÖRVALTNINGSNUMMER	
		BLAD	NÄSTA BLAD
		BET	

Plottad: 2022-06-07 12:38:00 av David Malander
 Sökväg: C:\NHR\309864\06_Teknik\11\Ritder\104_T0218.dwg