

KOORDINATSYSTEM
 SYSTEM 1 PLAN SWEREF 99 14 15
 SYSTEM 1 HÖJD: RH2000

TECKENFÖRKLARING

- MARKANSPRÅK
- GRÄNS FÖR VÄGOMRÅDE
 - - - - - AVGRÄNSNING MELLAN OLIKA TYPER AV MARKANSPRÅK
 - V1 NYTT VÄGOMRÅDE MED VÄGRÄTT
 - V2 NYTT VÄGOMRÅDE INOM DETALPLAN DÄR KOPPLIN ÄR HUVUDSAKLIG FÖR ALLMÄNNA PLATSER
 - VI1 INSKRÄNKT VÄGRÄTT FÖR VILTSTÄNGSEL PÅ JÄRNVÄGSFASTIGHET
 - VI2 INSKRÄNKT VÄGRÄTT PÅ ENSKILD VÄG
 - T1 TILFÄLLIG NYTTJÄNDERÄTT FÖR ANLÄGGANDE AV VILTSTÄNGSELANLÄGGNING
 - T2 TILFÄLLIG NYTTJÄNDERÄTT FÖR ETABLERINGSSTÄTTA OCH UPPLAG
- TILFÄLLIG NYTTJÄNDERÄTT GÄLLER FRÅN BYGGSTART TILL TVÅ MÅNADER EFTER GODKÄND SLUTBESIKTNING

VERKSAMHETER/ÅTGÄRDER SOM UNDTAS FRÅN FÖRBUDD ENLIGT MILJÖBALKEN

FÖRBUDD SOM AVSER VERKSAMHETER ELLER ÅTGÄRDER SOM KAN SKADA BOTOPPSKYDD

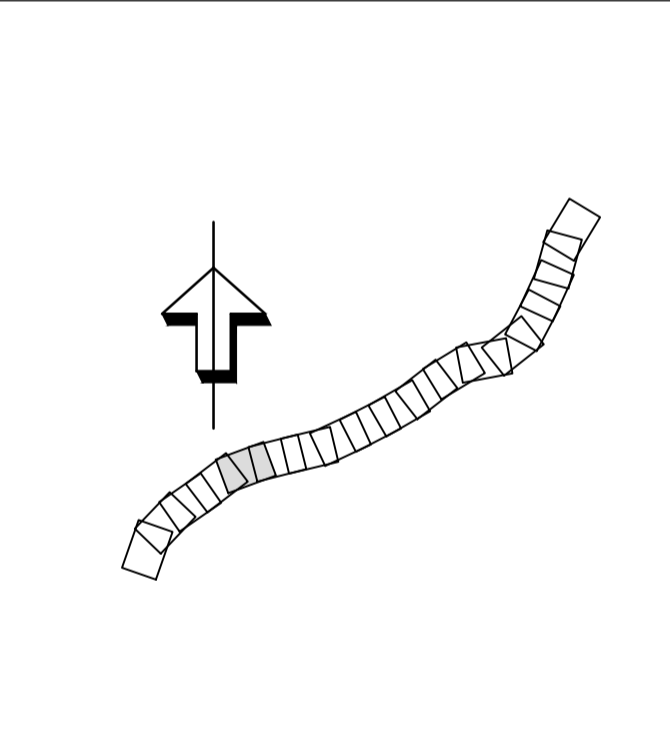
FÖRBUDD SOM AVSER VERKSAMHETER ELLER ÅTGÄRDER SOM KAN SKADA STRANDSKYDD

FÖRBUDD MOT ÅTGÄRDER SOM SKADAR STRANDSKYDDOMRÅDE OCH SOM GÄLLER NTE BYGGANDE AV KUNNSBYGGNADER

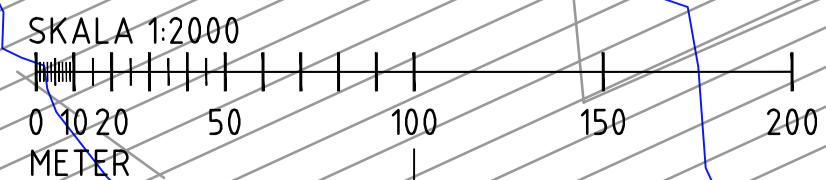
SKYDDIGET ATT ÖVRA ANMÄLAN FÖR SÄMÅL ENLIGT 64 HB GÄLLER INTE FÖR DE VERKSAMHETER OCH ÅTGÄRDER SOM BEHOVS FÖR ATT BYGGA VÄGAR OCH SOM FASTSTÄLLS OCH BEHÅLLS VÄGOMRÅDE FÖR ALLMÄN VÄG ELLER ÖMRÅDE FÖR TILFÄLLIG NYTTJÄNDERÄTT.

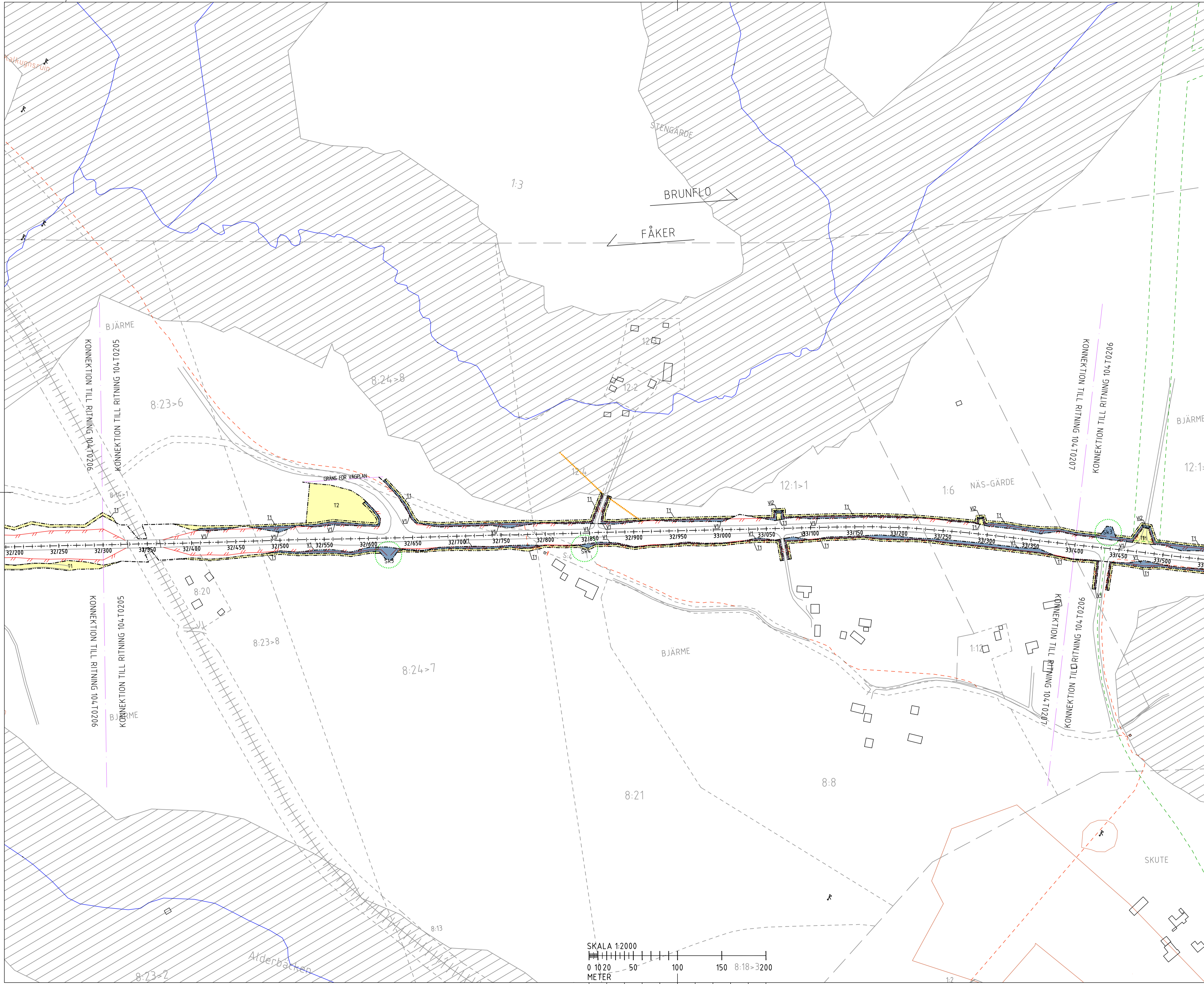
- BOTOPPSKYDD
 - ////// STRANDSKYDD
- SKYDDÅTGÄRDER OCH FÖRSIKTIGHETSMÅTT
- MARKERING ELLER AVGRÄNSNING AV SKYDDÅTGÄRD/FÖRSIKTIGHETSMÅTT
 - SA1 - FAUNAPASSAGE PLAN
 - SA2 - FAUNASTÄNGSEL
 - SA3 - VILTHOPP
 - SA4 - FÄRST

- ÖVRIGA BETECKNINGAR PÅ PLANKARTAN
- 0/300 VÄGGRÄNS MED LÄNGDMÄTNING I METER
 - FASTIGHETSGRÄNS
 - TRAKTGRÄNS
 - 1:24 FASTIGHETSBECKNING
 - BJÄRME TRAKTNAMN
 - LEDNINGSRÄTT
 - SERVITUT
 - GEMENSAMHETSANLÄGGNING
 - FÖRNNINGSAVGRÄNSNING
 - VATTENDRAG
 - JÄRNVÄG
 - PROJEKTERT VILTSTÄNGSEL
 - FAUNAPASSAGE PLAN MED VILTVERNINGSYSTEM
- GRUNDKARTA UPPDATERAD: 2022-05-25



TYP AV PLAN		VÄGPLAN	
GRANSKNINGSSTATUS / SYFTE		FÖR GRANSKNING	
HANDLINGSTYP		GRANSKNINGSHANDLING	
DATUM	2022-06-07	LEVERANS / ÄNDRINGS-PM	
OBJEKT	INLANDSSTRÅKET E45		
DELOMRÅDE / BANDEL	E45 S LÄNSGRÄNS TILL BRUNFLO		
ANLÄGGNINGSDI	E45 STRÄCKAN BRUNFLO - FÅKER VP4		
OBJEKTNUMMER / KM	169329	KONSTRUKTIONNUMMER	
BESTÄLLARE	TRAFIKVERKET	LEVERANTÖR	TYRÉNS
SKAPAD AV	DAVID MALANDER	UPPDRAGSNUMMER	309864
GODKÄND AV	DAVID MALANDER	AVDELNING	VÄG/MARK
RITNINGSTYP	PLANKARTA		
TEKNIKOMRÅDE / INNEHÅLL	VÄGUTFORMNING OCH TRAFIK		
BESKRIVNING	KM 31/200-32/300 ÖSTERSUNDS KOMMUN JÄMTLANDS LÄN		
SKALA	1:2000	FORMAT	A1
RITNINGNUMMER	1 04 T 02 05	FÖRVALTNINGSNUMMER	
		BLAD	NÄSTA BLAD
		BET	





KOORDINATSYSTEM
 SYSTEM I PLAN: SWEREF 99 14 15
 SYSTEM I HÖJD: RH2000

TECKENFÖRKLARING

MARKANSPRÅK

- GRÄNS FÖR VÄGOMRÅDE
- AVGRÄNSNING MELLAN OLIKA TYPER AV MARKANSPRÅK
- NYTT VÄGOMRÅDE MED VÄGRÄTT
- NYTT VÄGOMRÅDE NOM DETALPLAN DÄR KOMMUN ÄR HUVUDMAN FÖR ALLMÄNNA PLATSER
- INSKRÄNKT VÄGRÄTT FÖR VILTSTÄNSEL PÅ JÄRNVÄGSFASTIGHET
- INSKRÄNKT VÄGRÄTT PÅ ENSKILD VÄG
- TILFÄLLE NYTT JÄNDERÄTT FÖR ANLÄGGANDE AV VILTSTÄNSELANLÄGGNING
- TILFÄLLE NYTT JÄNDERÄTT FÖR ETABLERINGSYTA OCH UPPLAG

TILFÄLLE NYTT JÄNDERÄTT GÄLLER FRÅN BYGGSTART TILL TVÅ MÅNADER EFTER GODKÄND SLUTBESIKTNING

VERKSAMHETER/ÅTGÄRDER SOM UNDANTAS FRÅN FÖRBUJ ENLIGT MILJÖBALKEN

FÖRBUJEN SOM AVSE VERKSAMHET ELLER ÅTGÄRD SOM HINDERLLT BIODIVERSITETSOMRÅDE TILL 20 METER GÄLLER INTE FÖRBUJEN AV ALLMÄN VÄG/JÄRNVÄG

FÖRBUJEN VIL ÅTGÄRDER SOM STRANDSKYDD OCH BEHÅLLNING AV BYGGMÅL AV ALLMÄN VÄG/JÄRNVÄG

SKYDDEN ATT ÖKA ANJALAN FÖR SAMRÅD ENLIGT 20 METER GÄLLER INTE FÖR VERKSAMHETER OCH ÅTGÄRDER SOM HINDERLLT FÖR ATT BRUKA VÄGEN OCH SOM FASTSTÄLLS OCH HÅLLS I VÄGOMRÅDE FÖR ALLMÄN VÄG ELLER OMRÅDE FÖR TILFÄLLE NYTT JÄNDERÄTT

BIOTOPSKYDD

STRANDSKYDD

SKYDDSGÄRDER OCH FÖRSIKTIGHETSMÅTT

MARKERING ELLER AVGRÄNSNING AV SKYDDSGÄRDFÖRSIKTIGHETSMÅTT

S1 - FAUNAPASSAGE PLAN
 S2 - FAUNASTÄNSEL
 S3 - VILTUTLOPP
 S4 - FASIT

ÖVRIGA BETECKNINGAR PÅ PLANKARTAN

0/300 VÄGBANEKANT MED LÄNGDHÄTNING (METER)

FASTIGHETSGRÄNS

TRAKTORÄNS

1:24 FASTIGHETSBECKNING

TRAKTNAMN

BJÄRME

LEDNINGSRÄTT

SERVITUT

GENSÄMETSANLÄGGNING

FÖRNNINGSÄVGRÄNSNING

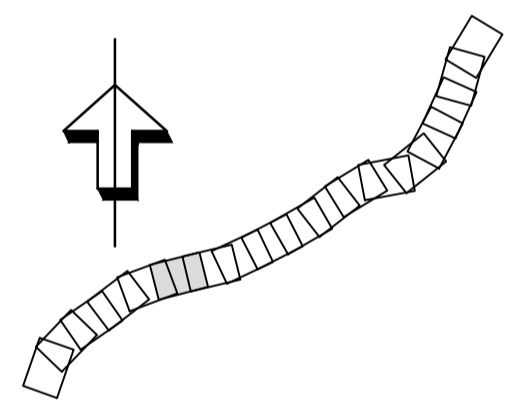
VATTENDRAG

JÄRNVÄG

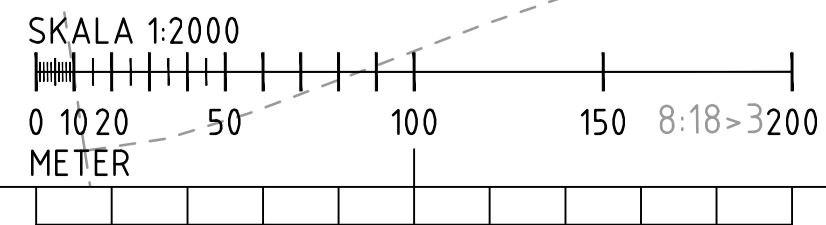
PROJEKTERAT VILTSTÄNSEL

FAUNAPASSAGE PLAN MED VILTVERNINGSYSTEM

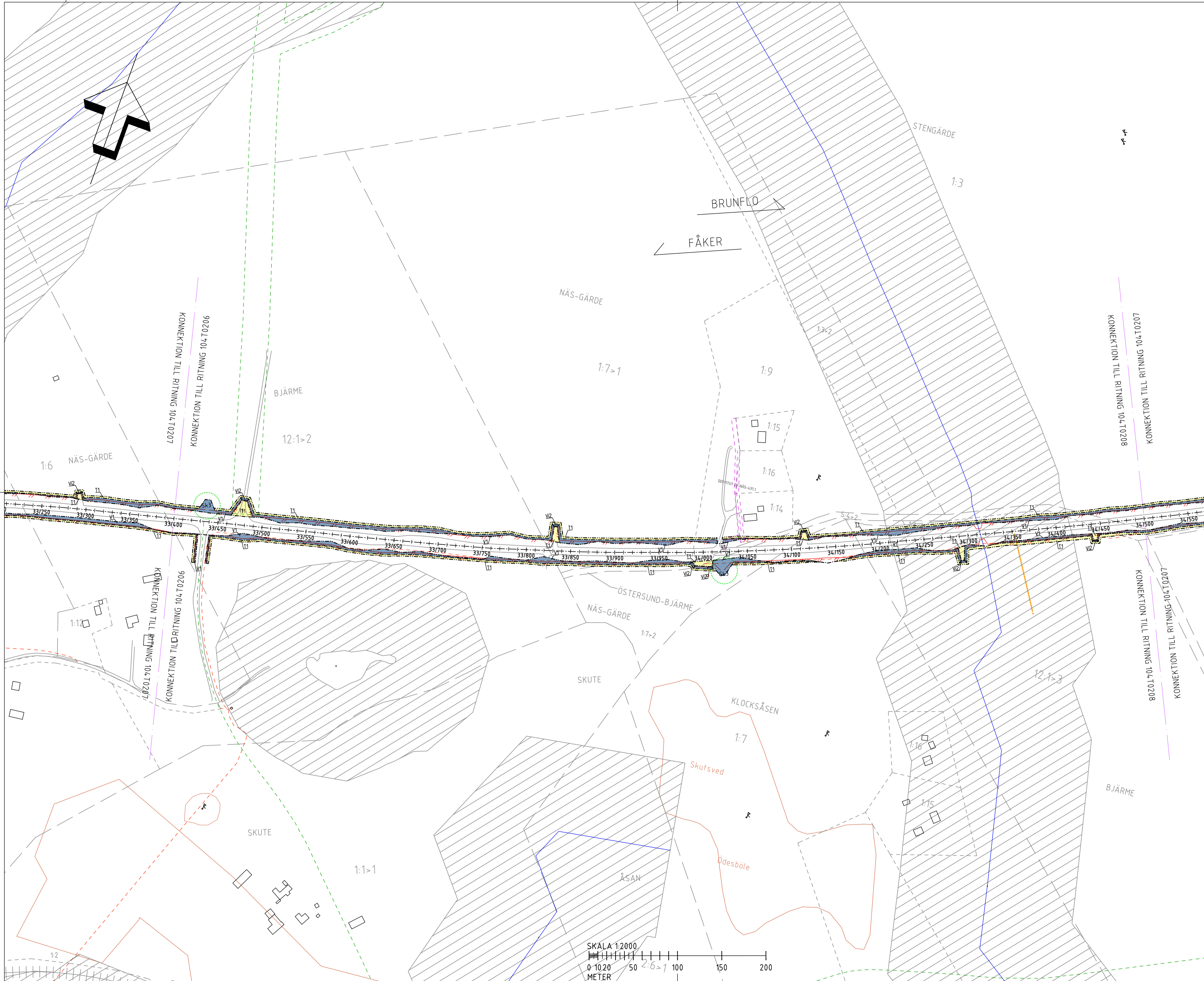
GRUNDKARTA UPPDATERAD: 2022-05-25



TYP AV PLAN		VÄGPLAN	
GRANSKNINGSSTATUS / SYFTE		FÖR GRANSKNING	
HANDLINGSTYP		GRANSKNINGSHANDLING	
DATUM	2022-06-07	LEVERANS / ÄNDRINGS-PM	
OBJEKT	INLANDSSTRÅKET E45		
DELOMRÅDE / BANDEL	E45 S LÄNSGRÄNS TILL BRUNFLO		
ANLÄGGNINGSDI	E45 STRÄCKAN BRUNFLO - FÅKER VP4		
OBJEKTNUMMER / KM	169329	KONSTRUKTIONSNUMMER	
BESTÄLLARE	TRAFIKVERKET	LEVERANTÖR	TYRÉNS
SKAPAD AV	DAVID MALANDER	UPPRAGSNUMMER	309864
GODKÄND AV	DAVID MALANDER	AVDELNING	VÄG/MARK
RITNINGSTYP	PLANKARTA		
TEKNIKOMRÅDE / INNEHÅLL	VÄGUTFORMNING OCH TRAFIK		
BESKRIVNING	KM 32/300-33/400 ÖSTERSUNDS KOMMUN JÄMTLANDS LÄN		
SKALA	1:2000	FORMAT	A1
RITNINGSNUMMER	1 04 T 02 06	FÖRVALTNINGSNUMMER	
		BLAD	NÄSTA BLAD
		BET	



Plottad: 2022-06-07 12:31:06 av David Malander
 Sökväg: C:\NAR\309864\06_Teknik\1\ritder\104.T0206.dwg



KOORDINATSYSTEM
 SYSTEM I PLAN: SWEREF 99 14 15
 SYSTEM I HÖJD: RH2000

TECKENFÖRKLARING

MARKANSPRÅK

	NYTT VÄGOMRÅDE MED VÄGRÄTT
	NYTT VÄGOMRÅDE INOM DETALJPLAN DÄR KOPPLIN ÄR HUVUDMAN FÖR ALLMÄNNA PLATSER
	INSTRÄNK VÄGRÄTT FÖR VLTSTÄNGSEL PÅ JÄRNVÄGSFASTIGHET
	INSTRÄNK VÄGRÄTT PÅ ENKELD VÄG
	TILLFÄLLIG NYTTJANDERÄTT FÖR ANLÄGGANDE AV VLTSTÄNGSELANLÄGGNING
	TILLFÄLLIG NYTTJANDERÄTT FÖR ETABLERINGSYTA OCH UPPLAG

TILLFÄLLIG NYTTJANDERÄTT GÄLLER FRÅN BYGGSTART TILL TVÅ MÅNADER EFTER GODKÄND SLUTBESKUTNING

VERKSAMHETER/ÅTGÄRDER SOM UNDANTAS FRÅN FÖRBJUD ENLIGT MILJÖBALKEN

FÖRBYGGNING AV VERKSAMHETER ELLER ÅTGÄRDER SOM UNDANTAS FRÅN FÖRBYGGNINGEN I BIODIVERSITETSOMRÅDE (D1) ELLER I ÖVRIGT VIKTIGT OMRÅDE FÖR BIODIVERSITET

FÖRBYGGNING AV VERKSAMHETER ELLER ÅTGÄRDER SOM UNDANTAS FRÅN FÖRBYGGNINGEN I VIKTIGT OMRÅDE FÖR BIODIVERSITET

SKYDDSET OCH ÖVRIGT OMRÅDE FÖR SAMHÅLLNING AV VIKTIGT OMRÅDE FÖR BIODIVERSITET OCH ÖVRIGT OMRÅDE FÖR BIODIVERSITET

SKYDDSET OCH ÖVRIGT OMRÅDE FÖR SAMHÅLLNING AV VIKTIGT OMRÅDE FÖR BIODIVERSITET OCH ÖVRIGT OMRÅDE FÖR BIODIVERSITET

SKYDDSÅTGÄRDER OCH FÖRSIKTIGHETSMÅTT

MARKERING ELLER AVGRÄNSNING AV SKYDDSÅTGÄRDER/FÖRSIKTIGHETSMÅTT

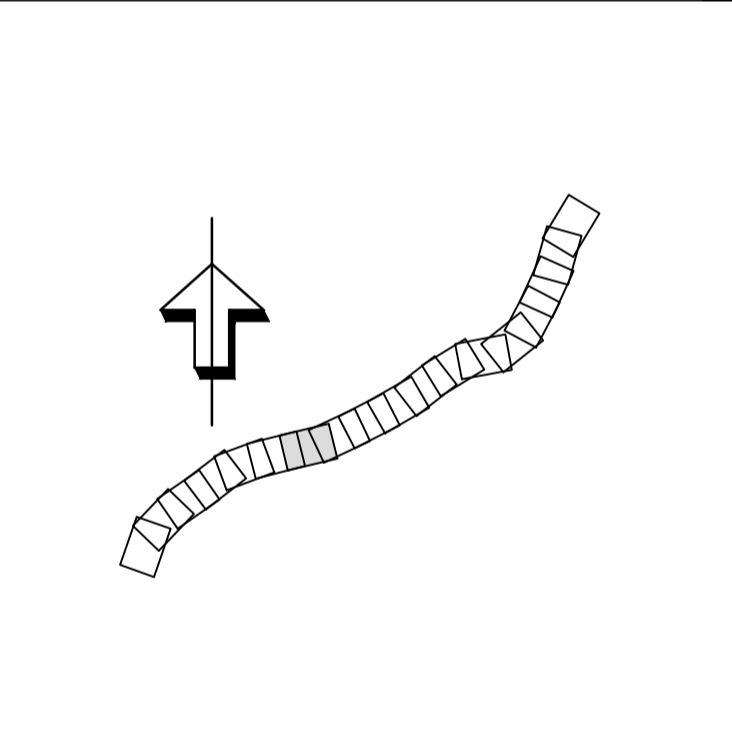
S1 - FAUNAPASSAGE I PLAN
 S2 - FAUNASTÄNGSEL
 S3 - VILTUTROPP
 S4 - FÄRST

ÖVRIGA BETECKNINGAR PÅ PLANKARTAN

0/300 - VÄGBANOKANT MED LÄNGDMÄTNING I METER

FASTIGHETSGRÄNS
 TRAKTORGRÄNS
 FASTIGHETSBECKNING
 1:24 - TRAKTNAMN
 BJÄRME
 LEDNINGSRÄTT
 SERVITUT
 GEMENSAMHETSANLÄGGNING
 FORMINNESAVGRÄNSNING
 VATTENDRAG
 JÄRNVÄG
 PROJEKTERAT VLTSTÄNGSEL
 FAUNAPASSAGE I PLAN MED VILTIVARINGSYSTEM

GRUNKARTA UPPDATERAD: 2022-05-25



TYP AV PLAN		VÄGPLAN	
GRANSKNINGSSTATUS/SYFTE		FÖR GRANSKNING	
HANDLINGSTYP		GRANSKNINGSHANDLING	
DATUM	2022-06-07	LEVERANS / ÄNDRINGS-PM	
OBJEKT	INLANDSSTRÅKET E45		
DELOMRÅDE / BANDEL	E45 S LÄNSGRÄNS TILL BRUNFLO		
ANLÄGGNINGSDI	E45 STRÄCKAN BRUNFLO - FÅKER VP4		
OBJEKTNUMMER / KM	169329	KONSTRUKTIONSNUMMER	
BESTÄLLARE	TRAFIKVERKET	LEVERANTÖR	TYRÉNS
SKAPAD AV	DAVID MALANDER	UPPRAGSNUMMER	309864
GODKÄND AV	DAVID MALANDER	AVDELNING	VÄG/MARK
RITNINGSTYP	PLANKARTA		
TEKNIKOMRÅDE / INNEHÅLL	VÄGUTFORMNING OCH TRAFIK		
BESKRIVNING	KM 33/400-34/500 ÖSTERSUNDS KOMMUN JÄMTLANDS LÄN		
SKALA	1:2000	FORMAT	A1
RITNINGSNUMMER	1 04 T 02 07	FÖRVALTNINGSNUMMER	
		BLAD	NÄSTA BLAD
		BET	

Plottad: 2022-06-07 12:31:26 av: David Malander
 Sökväg: 0_NHAR_309864_U6_Teknik\1\ritning\104.T0207.dwg



KOORDINATSYSTEM
 SYSTEM I PLAN SWEREF 99 14 15
 SYSTEM I HÖJD: RH2000

TECKENFÖRKLARING
 MARKANSPRÅK
 - - - - - GRÄNS FÖR VÄGOMRÅDE
 - - - - - AVGRÄNSNING MELLAN OLIKA TYPER AV MARKANSPRÅK
 V1 NYTT VÄGOMRÅDE MED VÄGRÄTT
 V2 NYTT VÄGOMRÅDE INOM DETALJPLAN DÄR KOMMUN ÄR HUVUDMAN FÖR ALLMÄNNA PLATSER
 VI1 INSKRÄNKT VÄGRÄTT FÖR VILTSTÄNGSEL PÅ JÄRNVÄGSFASTIGHET
 VI2 INSKRÄNKT VÄGRÄTT PÅ ENSKILD VÄG
 T1 TILFÄLLIG NYTTJANDERÄTT FÖR ANLÄGGANDE AV VILTSTÄNGSELANLÄGGNING
 T2 TILFÄLLIG NYTTJANDERÄTT FÖR ETABLERINGSYTA OCH UPPLAG
 TILFÄLLIG NYTTJANDERÄTT GÄLLER FRÅN BYGGSTART TILL TVÅ MÅNADER EFTER GODKÄND SLUTBESIKTNING

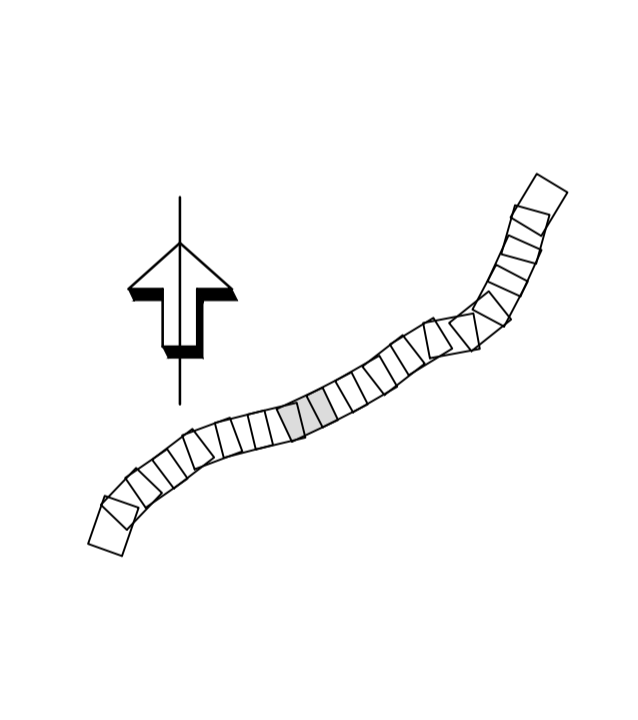
VERKSAMHETER/ÅTGÄRDER SOM UNDANTAS FRÅN FÖRBUDD ENLIGT MILJÖBALKEN
 FÖRBUDD SOM AVSE VERKSAMHETER ELLER ÅTGÄRDER INOM GENERELLT BROTTSOMRÅDE FÖR T.1. (DE GÄLLER INTE FÖRBUDD AV ALLMÄN VÄG/JÄRNVÄG)
 FÖRBUDD VET. ÅTGÄRDER INOM STANDESPROTEKTOMRÅDE OCH DE GÄLLER INTE BYGGANDE AV ALLMÄN VÄG/JÄRNVÄG
 SKYDDET ATT ÖBKA INOM LÄN FÖR ÖBKAOMRÅDE OCH DE GÄLLER INTE FÖR ÖB VERKSAMHETER OCH ÅTGÄRDER SOM BEHÖVS FÖR ATT BYGGA VÄG OCH SÖPFASTLÄG OCH INOM VÄGOMRÅDE FÖR ALLMÄN VÄG ELLER ÖMRÅDE FÖR TILFÄLLIG NYTTJANDERÄTT

BIOTOPSKYDD
 STRANDSKYDD

SKYDDÅTGÄRDER OCH FÖRSIKTIGHETSMÅTT
 MÄRKNING ELLER AVGRÄNSNING AV SKYDDÅTGÄRDER/FÖRSIKTIGHETSMÅTT
 SK1 - FAUNAPASSAGE PLAN
 SK2 - FAUNASTÄNGSEL
 SK3 - VILTSTÄNGSEL
 SK4 - FÄRST

ÖVRIGA BETECKNINGAR PÅ PLANKARTAN
 0/300 VÄGBANKANT MED LÄNGDMÄTNING I METER
 - - - - - FASTIGHETSGRÄNS
 - - - - - TRAKTORÄNS
 1:24 BÄRME
 - - - - - FASTIGHETSBETECKNING
 - - - - - TRAKTARNUM
 - - - - - LEDNINGSRÄTT
 - - - - - SERVITUT
 - - - - - GEMENSAMHETSANLÄGGNING
 - - - - - FÖRMÄNSAVGRÄNSNING
 - - - - - VATTENDRAG
 - - - - - JÄRNVÄG
 - - - - - PROJEKTERAT VILTSTÄNGSEL
 - - - - - FAUNAPASSAGE PLAN MED VILTVERNINGSYSTEM

GRUNDKARTA UPPDATERAD: 2022-05-25



TYP AV PLAN		VÄGPLAN	
GRANSKNINGSSTATUS / SYFTE		FÖR GRANSKNING	
HANDLINGSTYP		GRANSKNINGSHANDLING	
DATUM	2022-06-07	LEVERANS / ÄNDRINGS-PM	
OBJEKT	INLANDSSTRÅKET E45		
DELOMRÅDE / BANDEL	E45 S LÄNSGRÄNS TILL BRUNFLO		
ANLÄGGNINGSDIAGRAM	E45 STRÄCKAN BRUNFLO - FÅKER VP4		
OBJEKTNUMMER / KM	169329	KONSTRUKTIONNUMMER	
BESTÄLLARE	TRAFIKVERKET	LEVERANTÖR	TYRÉNS
SKAPAD AV	DAVID MALANDER	UPPDRAGSNUMMER	309864
GODKÄND AV	DAVID MALANDER	AVDELNING	VÄG/MARK
RITNINGSTYP	PLANKARTA		
TEKNIKOMRÅDE / INNEHÅLL	VÄGUTFORMNING OCH TRAFIK		
BESKRIVNING	KM 34/500-35/600 ÖSTERSUNDS KOMMUN JÄMTLANDS LÄN		
SKALA	1:2000	FORMAT	A1
RITNINGSNUMMER	1 04 T 02 08	FÖRVALTNINGSNUMMER	
		BLAD	NÄSTA BLAD
		BET	

Plottad: 2022-06-07 12:31:45 av David Malander
 Sökväg: C:\HAR\309864\06_Teknik\1\ritder\104.T0208.dwg