

KOORDINATSYSTEM  
 SYSTEM I PLAN: SWEREF 99 14 15  
 SYSTEM I HÖJD: RH2000

**TECKENFÖRKLARING**  
 MARKANSPRÅK

V1	GRÄNS FÖR VÄGOMLÅDE
V2	AVGRÄNSNING MELLAN OLKA TYPER AV MARKANSPRÅK
Vi1	NYTT VÄGOMLÅDE MED VÄGRÄTT
Vi2	NYTT VÄGOMLÅDE INOM DETALJPLAN DÄR KOPPLIN ÄR HUVUDMAN FÖR ALLMÄNNA PLATSER
T1	INSTRÄMMT VÄGRÄTT FÖR VLTSTÄNGSEL PÅ JÄRNVÄGSFASTIGHET
T2	INSTRÄMMT VÄGRÄTT PÅ ENKELD VÄG
T1	TILLFÄLLIG NYTTJÄNDERÄTT FÖR ANLÄGGNING AV VLTSTÄNGSELANLÄGGNING
T2	TILLFÄLLIG NYTTJÄNDERÄTT FÖR ETABLERINGSYTA OCH UPPLAG

TILLFÄLLIG NYTTJÄNDERÄTT GÄLLER FRÅN BYGGSTART TILL TVÅ MÅNADER EFTER GODKÄND SLUTBESTÄMNING

VERKSAMHETER/ÅTGÄRDER SOM UNDANTAS FRÅN FÖRBUD ENLIGT MILJÖBALKEN  
 FÖRBUDEN SOM AVSER VERKSAMHETER ELLER ÅTGÄRDER SOM UNDANTAS FRÅN FÖRBUD ENLIGT MILJÖBALKEN  
 FÖRBUDEN SOM AVSER VERKSAMHETER ELLER ÅTGÄRDER SOM UNDANTAS FRÅN FÖRBUD ENLIGT MILJÖBALKEN  
 FÖRBUDEN SOM AVSER VERKSAMHETER ELLER ÅTGÄRDER SOM UNDANTAS FRÅN FÖRBUD ENLIGT MILJÖBALKEN  
 FÖRBUDEN SOM AVSER VERKSAMHETER ELLER ÅTGÄRDER SOM UNDANTAS FRÅN FÖRBUD ENLIGT MILJÖBALKEN

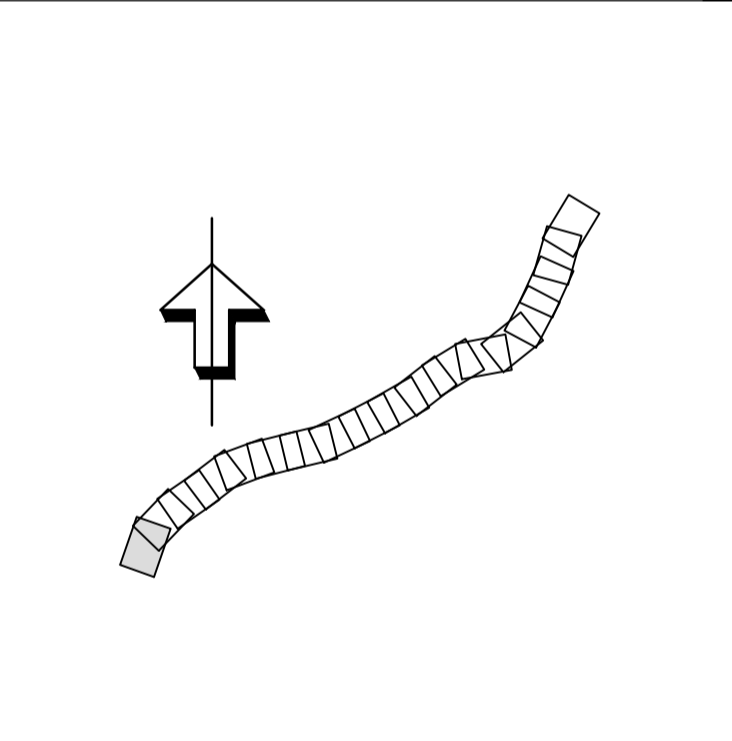
SKYDDÅTGÄRDER OCH FÖRSIKTIGHETSMÅTT

SK1	FAUNAPASSAGE I PLAN
SK2	FAUNASTÄNGSEL
SK3	VELUTRÖPP
SK4	FÄRST

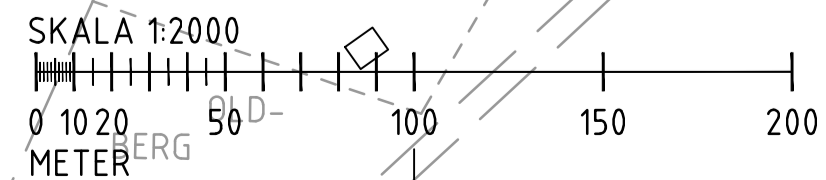
ÖVRIGA BETECKNINGAR PÅ PLANKARTAN

0/300	VÄGBANKEKANT MED LÄNGDMÄTNING I METER
	FASTIGHETSGRÄNS
	TRAKTORGRÄNS
1:24	FASTIGHETSBECKNING
	BJÄRME
	TRAKTNAMN
	LEDNINGSRÄTT
	SERVITUT
	GEMENSAMHETSANLÄGGNING
	FÖRMÄNSAVGRÄNSNING
	VATTENDRAG
	JÄRNVÄG
	PROJEKTERAT VLTSTÄNGSEL
	FAUNAPASSAGE I PLAN MED VLTSTÄNGSEL

GRUNDKARTA UPPDATERAD: 2022-05-25

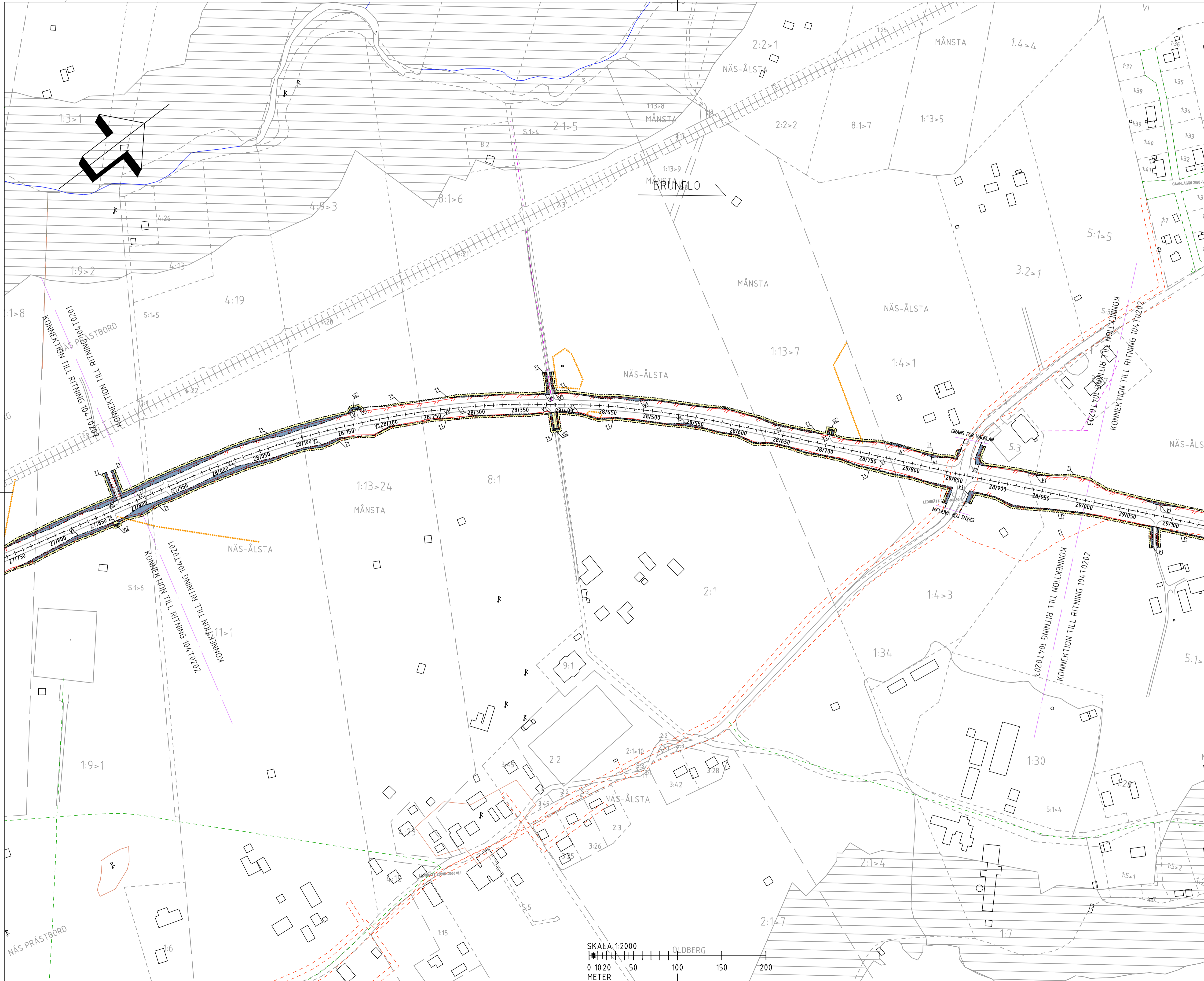


TYP AV PLAN		<b>VÄGPLAN</b>	
GRANSKNINGSSTATUS/SYFTE		<b>FÖR GRANSKNING</b>	
HANDLINGSTYP		<b>GRANSKNINGSHANDLING</b>	
DATUM	2022-06-07	LEVERANS / ÄNDRINGSPM	
OBJEKT	<b>INLANDSSTRÅKET E45</b>		
DELOMRÅDE / BANDEL	E45 S LÄNSGRÄNS TILL BRUNFLO		
ANLÄGGNINGSDI	E45 STRÄCKAN BRUNFLO - FAKER VP4		
OBJEKTNUMMER / KM	169329	KONSTRUKTIONSNUMMER	
BESTÄLLARE	TRAFIKVERKET	LEVERANTÖR	TYRÉNS
SKAPAD AV	DAVID MALANDER	UPPDRAGSNUMMER	309864
GODKÄND AV	DAVID MALANDER	AVDELNING	VÄG/MARK
RITNINGSTYP	PLANKARTA		
TEKNIKOMRÅDE / INNEHÅLL	VÄGUTFORMNING OCH TRAFIK		
BESKRIVNING	KM 26/800-27/900 ÖSTERSUNDS KOMMUN JÄMTLANDS LÄN		
SKALA	1:2000	FORMAT	A1
RITNINGSNUMMER	1 04 T 02 01	FÖRVALTNINGSNUMMER	
		BLAD	NÄSTA BLAD
		BET	



Plottad: 2022-06-07 12:32:31 av David Malander  
 Sökväg: C:\NAR\309864\06\_Teknik\1\Ritder\1\04\_T0201.dwg





KOORDINATSYSTEM  
 SYSTEM I PLAN: SWEREF 99 14 15  
 SYSTEM I HÖJD: RH2000

**TECKENFÖRKLARING**  
 MARKANSPRÅK

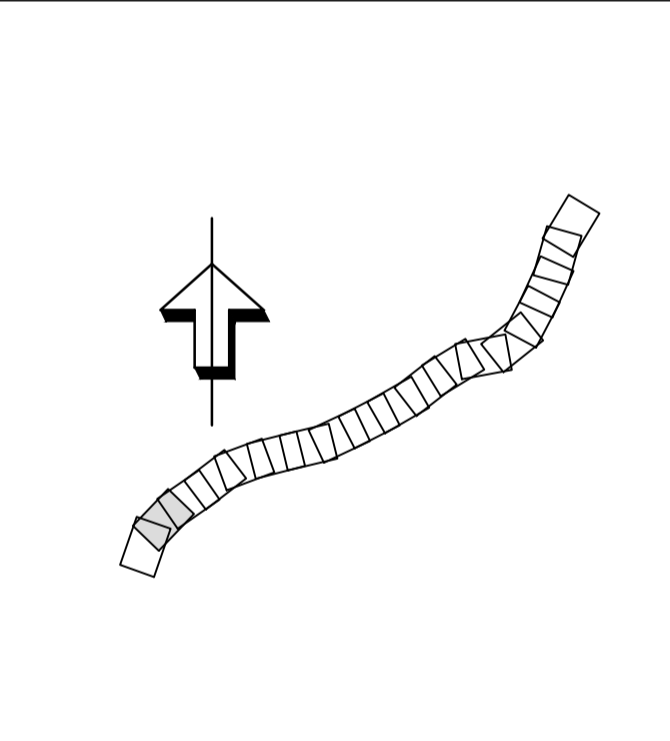
- V1 NYTT VÄGOMRÅDE MED VÄGRÄTT
- V2 NYTT VÄGOMRÅDE INOM DETALPLAN DÄR KOMPON ÅR HUVUDOMAN FÖR ALLMÄNNA PLATSER
- Vi1 INSKRÄNKT VÄGRÄTT FÖR VLTSTÄNGSEL PÅ JÄRNVÄGSFASTIGHET
- Vi2 INSKRÄNKT VÄGRÄTT PÅ ENKELD VÄG
- T1 TILLFÄLIG NYTTJANDERÄTT FÖR ANLÄGGANDE AV VLTSTÄNGSELANLÄGGNING
- T2 TILLFÄLIG NYTTJANDERÄTT FÖR ETABLERINGSYTA OCH UPPLAG

TILLFÄLIG NYTTJANDERÄTT GÄLLER FRÅN BYGGSTART TILL TVÅ MÅNADER EFTER GODKÄND SLUTBESTÄMNING

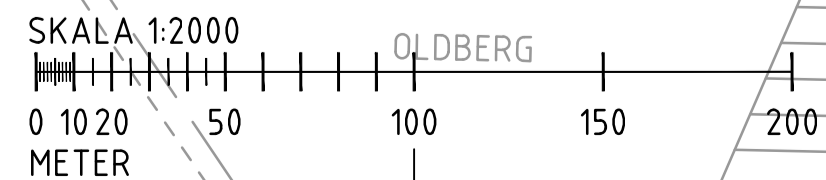
VERKSAMHET/ÅTGÄRDER SOM UNDANTAS FRÅN FÖRBJUD ENLIGT MILJÖBALKEN  
 FÖRBYGGNING SOM AVSER VERKSAMHET ELLER ÅTGÄRD SOM ÖVERLÄT BIODIVERSITETSOMRÅDE (T1) ELLER SOM GÄLLER NITE BYGGANDE AV ALLMÄN VÄG/JÄRNVÄG  
 FÖRBYGGNING ELLER ANDRA STÅNDESTÄLLNINGAR I 15 METER AVSTÅNDE FRÅN ALLMÄN VÄG/JÄRNVÄG  
 SKYDDEN ATT ÖVRA ANMÄLAN FÖR SÄMÅRD ENLIGT 14 METER GÄLLER NITE FÖR ÖVRE VERKSAMHETER OCH ÅTGÄRDER SOM ÖVERLÄT FÖR BYGGA VÄG OCH SOM FASTSTÄLLS OCH BEHÅLLS I VÄGOMRÅDE FÖR ALLMÄN VÄG ELLER ÖMRÅDE FÖR TILLFÄLIG NYTTJANDERÄTT.

SKYDDSKYDD  
 STRANDSKYDD  
**SKYDDÅTGÄRDER OCH FÖRSIKTIGHETSMÅTT**  
 MARKERING ELLER AVGRÄNSNING AV SKYDDÅTGÄRD/FÖRSIKTIGHETSMÅTT  
 S1 - FÄLNAPASSAGE I PLAN  
 S2 - FÄLNAPASSAGE  
 S3 - VÄLUTRÖPP  
 S4 - FÄRST

**ÖVRIGA BETECKNINGAR PÅ PLANKARTAN**  
 0/300 VÄGBANEMÅTT MED LÄNGDMÅTT I METER  
 FASTIGHETSGRÄNS  
 TRAKTORGRÄNS  
 FASTIGHETSBECKNING  
 BJÄRME  
 LEDNINGSRÄTT  
 SERVITUT  
 GEMENSAMHETSANLÄGGNING  
 FÖRMÄNNEAVGRÄNSNING  
 VATTENDRAG  
 JÄRNVÄG  
 PROJEKTERAT VLTSTÄNGSEL  
 FÄLNAPASSAGE I PLAN MED VLTSTÄNGSEL  
 GRUNDKARTA UPPDATERAD: 2022-05-25

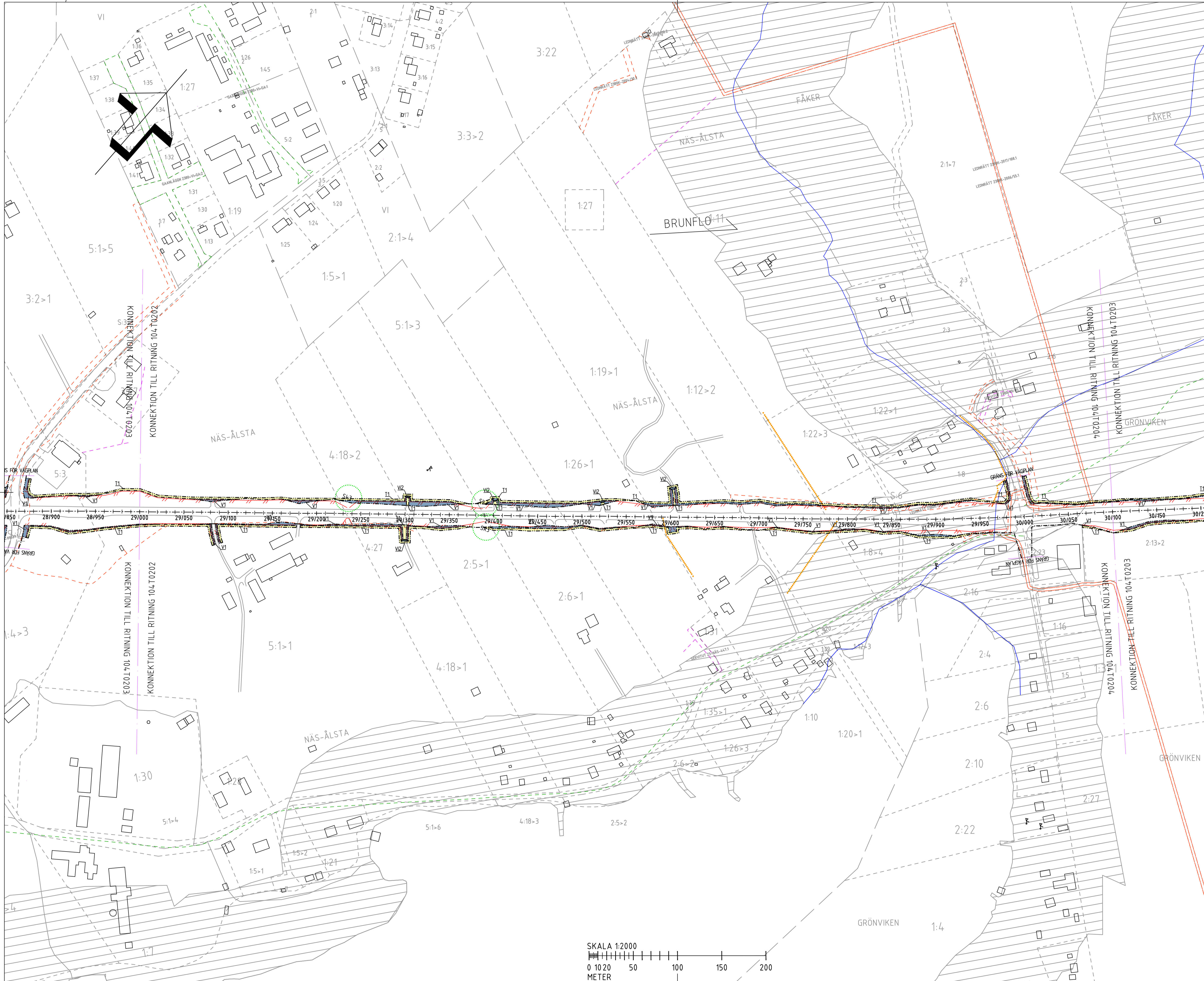


TYP AV PLAN		<b>VÄGPLAN</b>	
GRANSKNINGSSTATUS/SYFTE		<b>FÖR GRANSKNING</b>	
HANDLINGSTYP		<b>GRANSKNINGSHANDLING</b>	
DATUM	2022-06-07	LEVERANS / ÄNDRINGS-PM	
OBJEKT	<b>INLANDSSTRÅKET E45</b>		
DELOMRÅDE / BANDEL	<b>E45 S LÄNSGRÄNS TILL BRUNFLO</b>		
ANLÄGGNINGSDIAGRAM	<b>E45 STRÄCKAN BRUNFLO - FAKER VP4</b>		
OBJEKTNUMMER / KM	169329	KONSTRUKTIONNUMMER	
BESTÄLLARE	TRAFIKVERKET	LEVERANTÖR	TYRÉNS
SKAPAD AV	DAVID MALANDER	UPPDATERINGSNUMMER	309864
GODKÄND AV	DAVID MALANDER	AVDELNING	VÄG/MARK
RITNINGSTYP	<b>PLANKARTA</b>		
TEKNIKOMRÅDE / INNEHÅLL	<b>VÄGUTFORMNING OCH TRAFIK</b>		
BESKRIVNING	<b>KM 27/900-29/000 ÖSTERSUNDS KOMMUN JÄMTLANDS LÄN</b>		
SKALA	1:2000	FORMAT	A1
RITNINGNUMMER	1 04 T 02 02	FÖRVALTNINGSNUMMER	
		BLAD	NÄSTA BLAD
			BET



Plottad: 2022-06-07 12:32:51 av David Malander  
 Sökväg: C:\NAR\309864\06\_Teknik\1\1\04T0202.dwg





KOORDINATSYSTEM  
 SYSTEM PLAN: SWEREF 99 14 15  
 SYSTEM I HD: RH2000

TECKENFÖRKLARING

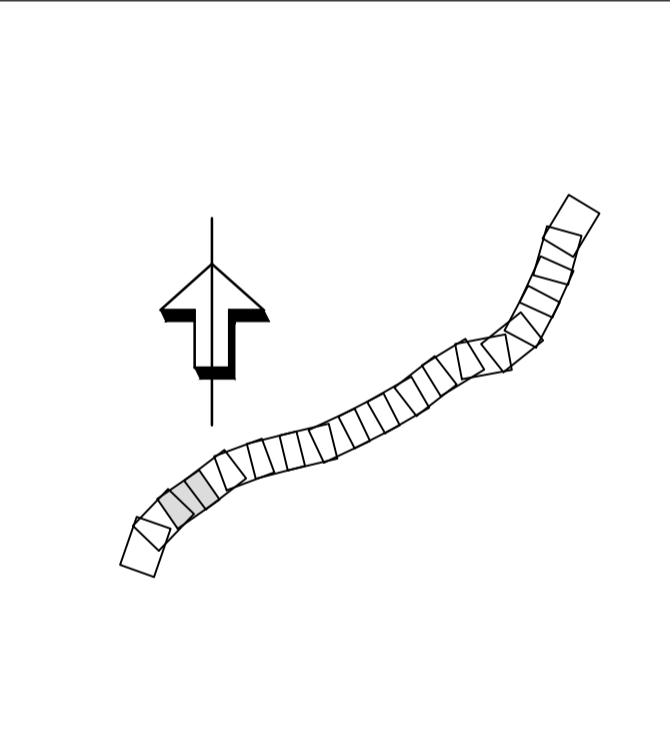
- MARKANSPRÅK
- GRÄNS FÖR VÄGOMRÅDE
  - - - - - AVGRÄNSNING MELLAN OLKA TYPER AV MARKANSPRÅK
  - V1 NYTT VÄGOMRÅDE MED VÄGRÄTT
  - V2 NYTT VÄGOMRÅDE ENOM DETALPLAN DÄR KOPPLIN ÄR HUVUDSAKEN FÖR ALLMÄNNA PLATSER
  - Vi1 INSKRÄNKT VÄGRÄTT FÖR VILTSTÄNSEL PÅ JÄRNVÄGSFASTIGHET
  - Vi2 INSKRÄNKT VÄGRÄTT PÅ ENSKILD VÄG
  - T1 TILFÄLLIG NYTTJÄNDERÄTT FÖR ANLÄGGANDE AV VILTSTÄNSELANLÄGGNING
  - T2 TILFÄLLIG NYTTJÄNDERÄTT FÖR ETÄBLERINGSSTÄTTA OCH UPPLAG
- TILFÄLLIG NYTTJÄNDERÄTT GÄLLER FRÅN BYGGSTART TILL TVÅ MÅNADER EFTER GODKÄND SLUTBESKIVNING

VERKSAMHETER/ÅTGÄRDER SOM UNDANTAS FRÅN FÖRBUD ENLIGT MILJÖBALKEN

FÖRBUDD SOM AVSER VERKSAMHETER ELLER ÅTGÄRDER SOM KÄNNETLIGT BOTOFSKYDDADE OMRÅDEN I SVK-OMRÅDE OCH FÖRBUDDEN FÖR FÖRÄNDRING AV ALLMÄNNA PLATSER FÖRBUDDEN NYTTJÄNDERÄTT FÖR VILTSTÄNSELANLÄGGNING OCH FÖRBUDDEN NYTTJÄNDERÄTT FÖR ETÄBLERINGSSTÄTTA OCH UPPLAG

- SKYDDÅTGÄRDER OCH FÖRSIKTIGHETSMÅTT
- BOTOFSKYDD
  - STRANDSKYDD
  - MARKERING ELLER AVGRÄNSNING AV SKYDDÅTGÄRD/FÖRSIKTIGHETSMÅTT
  - S1 - FAUNAPASSAGE PLAN
  - S2 - FAUNASTRÄNGEL
  - S3 - VILTHOPP
  - S4 - FÄRST

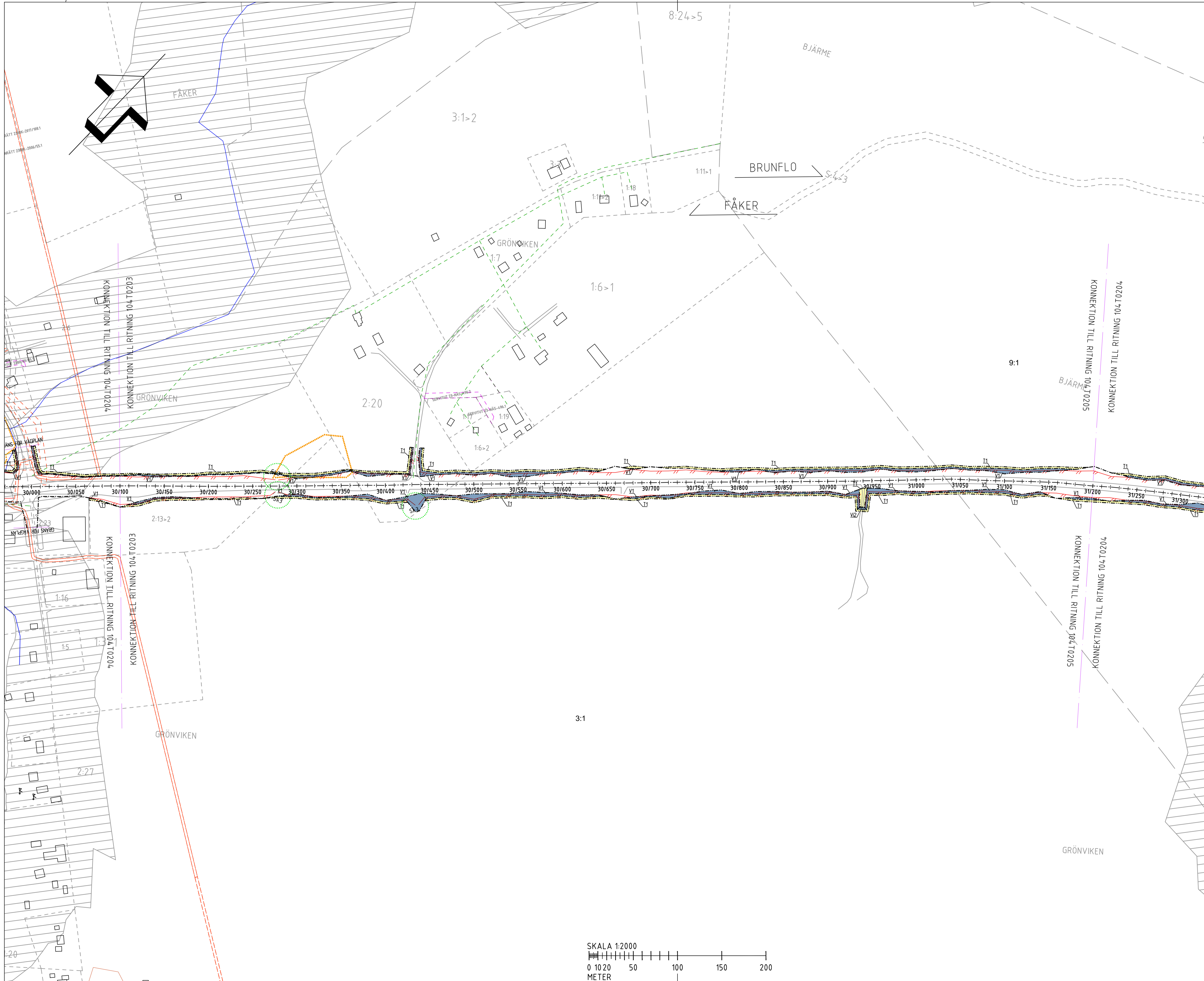
- ÖVRIGA BETECKNINGAR PÅ PLANKARTAN
- 0/300 VÄGKANT MED LÄNGDMÄTNING I METER
  - FASTIGHETSGRÄNS
  - TRAKTGRÄNS
  - 1:24 FASTIGHETSBECKNING
  - BJARNE
  - TRAKTNAMN
  - LEDNINGSRÄTT
  - SERVITUT
  - GEMENSAMHETSANLÄGGNING
  - FÖRINNESAVGRÄNSNING
  - VÄTENDORAG
  - JÄRNVÄG
  - PROJEKTERAT VILTSTÄNSEL
  - FAUNAPASSAGE PLAN MED VILTVERNINGSYSTEM
- GRUNDKARTA UPPDATERAD: 2022-05-25



TYP AV PLAN		<b>VÄGPLAN</b>	
GRANSKNINGSSTATUS / SYFTE		<b>FÖR GRANSKNING</b>	
HANDLINGSTYP		<b>GRANSKNINGSHANDLING</b>	
DATUM	LEVERANS / ÄNDRINGSPM		
2022-06-07			
OBJEKT		<b>INLANDSSTRÅKET E45</b>	
DELOMRÅDE / BANDEL		<b>E45 S LÄNSGRÄNS TILL BRUNFLO</b>	
ANLÄGGNINGSDIAGRAM		<b>E45 STRÄCKAN BRUNFLO - FÅKER VP4</b>	
OBJEKTNUMMER / KM	KONSTRUKTIONNUMMER		
169329			
BESTÄLLARE	LEVERANTÖR		
<b>TRAFIKVERKET</b>	<b>TYRÉNS</b>		
SKAPAD AV	UPPDATERINGSNUMMER		
DAVID MALANDER	309864		
GODKÄND AV	AVDELNING		
DAVID MALANDER	VÄG/MARK		
RITNINGSTYP		<b>PLANKARTA</b>	
TEKNIKOMRÅDE / INNEHÅLL		<b>VÄGUTFORMNING OCH TRAFIK</b>	
BESKRIVNING		<b>KM 29/000-30/100 ÖSTERSUNDS KOMMUN JÄMTLANDS LÄN</b>	
SKALA	FORMAT	FÖRVALTNINGSNUMMER	
1:2000	A1		
RITNINGNUMMER	BLAD	NÄSTA BLAD	BET
1 04 T 02 03			

Plottad: 2022-06-07 12:33:10 av David Malander  
 Sökväg: C:\NAR\309864\06\_Teknik\TYRÉNS\104\_T0203.dwg





KOORDINATSYSTEM  
 SYSTEM I PLAN: SWEREF 99 14 15  
 SYSTEM I HÖJD: RH2000

**TECKENFÖRKLARING**  
 MARKANSPRÅK

- V1: NYTT VÄGOMRÅDE MED VÄGRÄTT
- V2: NYTT VÄGOMRÅDE INOM DETALJPLAN DÄR KOPPLIN ÄR HUVUDMAN FÖR ALLMÄNNA PLATSER
- Vi1: INSKRÄNKT VÄGRÄTT FÖR VLTSTÄNGSEL PÅ JÄRNVÄGSFASTIGHET
- Vi2: INSKRÄNKT VÄGRÄTT PÅ ENKELD VÄG
- T1: TILLFÄLLIG NYTTJANDERÄTT FÖR ANLÄGGANDE AV VLTSTÄNGSELANLÄGGNING
- T2: TILLFÄLLIG NYTTJANDERÄTT FÖR ETABLERINGSYTA OCH UPPLAG

TILLFÄLLIG NYTTJANDERÄTT GÄLLER FRÅN BYGGSTART TILL TVÅ MÅNADER EFTER GODKÄND SLUTBESKUTNING

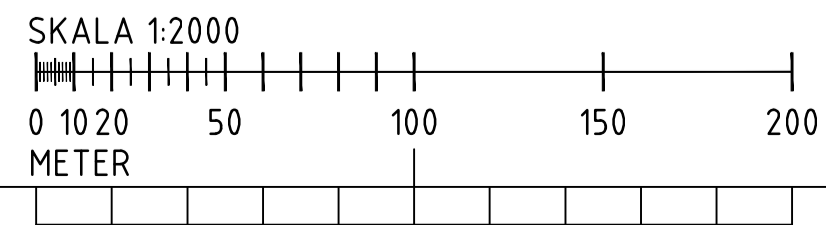
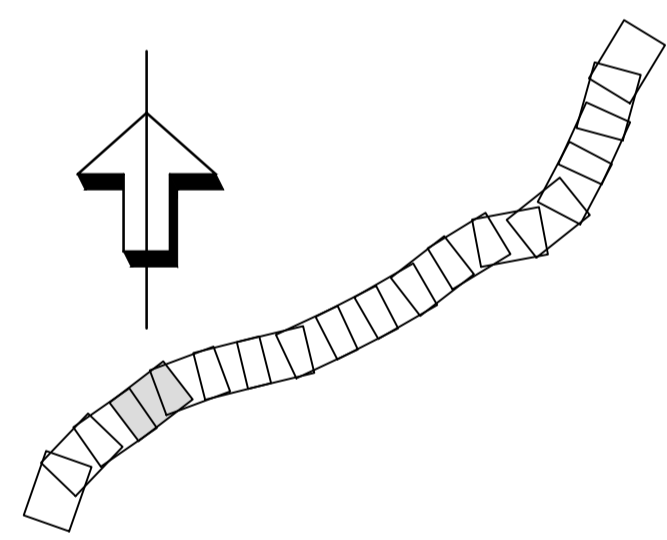
VERKSAMHETER/ÅTGÄRDER SOM UNDANTAS FRÅN FÖRBLUD ENLIGT MILJÖBALKEN  
 FÖRBYGGNING AV NYTT VÄGOMRÅDE ELLER ÅTGÄRD SOM ÖVERSKRIDER BIODIVERSITETSOMRÅDE (DIN 3:1) OM GÄLLER INTE BYGGANDE AV ALLMÄN VÄG/JÄRNVÄG.  
 FÖRBYGGNING AV ETABLERING SOM ÖVERSKRIDER 15 M<sup>2</sup> OM GÄLLER INTE BYGGANDE AV ALLMÄN VÄG/JÄRNVÄG.  
 SKYDDSET ÅTT ÖBÅR ANMÄLAN FÖR SAMRÅD ENLIGT 104:10 GÄLLER INTE FÖR ÖB VERKSAMHETER OCH ÅTGÄRDER SOM ÖVERSKRIDER 15 M<sup>2</sup> BYGGANDE OCH SOM FASTSTÄLLS OCH BEHÅLLS I VÄGOMRÅDE FÖR ALLMÄN VÄG ELLER ÖMRÅDE FÖR TILLFÄLLIG NYTTJANDERÄTT.

- BIODIVERSITETSOMRÅDE
- STRANDSKYDD

**SKYDDÅTGÄRDER OCH FÖRSIKTIGHETSMÅTT**  
 MARKERING ELLER AVGRÄNSNING AV SKYDDÅTGÄRDFÖRSIKTIGHETSMÅTT  
 S1 - FÄLNAPASSAGE I PLAN  
 S2 - FÄLNASTÄNGSEL  
 S3 - VÄLUTDRÖPP  
 S4 - FÄRST

**ÖVRIGA BETECKNINGAR PÅ PLANKARTAN**  
 0/300: VÄGBANOKANT MED LÄNGDMÄTNING I METER  
 FASTIGHETSGRÄNS  
 TRAKTORGRÄNS  
 TRAKTORSBETECKNING  
 1:24 BJÄRME TRAKTNAMN  
 LEDNINGSRÄTT  
 SERVITUT  
 GEMENSAMHETSANLÄGGNING  
 FORMINNESAVGRÄNSNING  
 VATTENDRAG  
 JÄRNVÄG  
 PROJEKTERAT VLTSTÄNGSEL  
 FÄLNAPASSAGE I PLAN MED VLT SVARNINGSYSTEM

GRUNKARTAN UPDATERAD: 2022-05-25



TYP AV PLAN		<b>VÄGPLAN</b>	
GRANSKNINGSSTATUS / SYFTE		<b>FÖR GRANSKNING</b>	
HANDLINGSTYP		<b>GRANSKNINGSHANDLING</b>	
DATUM	2022-06-07	LEVERANS / ÄNDRINGS-PM	
OBJEKT	<b>INLANDSSTRÅKET E45</b>		
DELOMRÅDE / BANDEL	<b>E45 S LÄNSGRÄNS TILL BRUNFLO</b>		
ANLÄGGNINGSDJEL	<b>E45 STRÄCKAN BRUNFLO - FÅKER VP4</b>		
OBJEKTNUMMER / KM	169329	KONSTRUKTIONNUMMER	
BESTÄLLARE	TRAFIKVERKET	LEVERANTÖR	TYRÉNS
SKAPAD AV	DAVID MALANDER	UPPRAGSNUMMER	309864
GODKÄND AV	DAVID MALANDER	AVDELNING	VÄG/MARK
RITNINGSTYP	<b>PLANKARTA</b>		
TEKNIKOMRÅDE / INNEHÅLL	<b>VÄGUTFORMNING OCH TRAFIK</b>		
BESKRIVNING	<b>KM 30/100-31/200 ÖSTERSUNDS KOMMUN JÄMTLANDS LÄN</b>		
SKALA	1:2000	FORMAT	A1
RITNINGSNUMMER	1 04 T 02 04	FÖRVALTNINGSNUMMER	
		BLAD	NÄSTA BLAD
		BET	

Plottid: 2022-06-07 12:33:29 av David Malander  
 Sökväg: C:\NAR\309864\06\_Teknik\1\Ritder\104.T0204.dwg