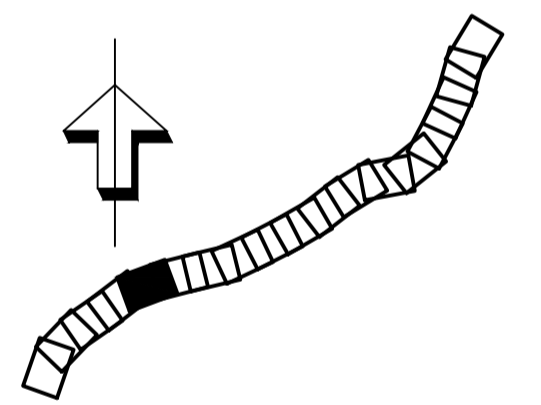


KOORDINATSYSTEM
 SYSTEM I PLAN: SWREF 99 14 15
 SYSTEM I HÖJD: RH2000

TECKENFÖRKLARING

| | |
|------------|---|
| BEFINTLIGT | GRÄNS FÖR BEFINTLIGT VÄGOMRÅDE |
| 0/300 | VÄGOMRÅDE MED LÄNGDMÄTNING I METER |
| --- | FASTIGHETSGRÄNS |
| --- | TRAKTGRÄNS |
| 1:24 | FASTIGHETSBETECKNING |
| BJÄRME | TRAKTNAMN |
| --- | LEDNINGSRÄTT |
| --- | SERVITUT |
| --- | GEMENSAMHETSANLÄGGNING |
| --- | DETALJPLANGRÄNS |
| --- | FÖRHÄLLNINGSGRÄNSNING |
| --- | VATTENDRAG |
| --- | BYGGNAD |
| --- | JÄRNVÄG |
| --- | STRANDSKYDD |
| PROJETERAT | GRÄNS FÖR NYTT VÄGOMRÅDE |
| --- | YTA MED TILLFÄLLIG NYTTJÄNDERÄTT |
| --- | YTA MED INSKRÄNKT VÄGRÄTT |
| --- | PROJETERAT VILTSTÄNGSEL |
| --- | FÄLNPASSAGE I PLAN MED VILTVAERNSSYSTEM |
| --- | FÖRESLAGEN STÄNGNING AV ANSLUTNING |

GRUNDKARTA UPPDATERAD: 2022-05-25



TYP AV PLAN: **VÄGPLAN**

GRANSKNINGSSTATUS / SYFTE: **FÖR GRANSKNING**

HANDLINGSTYP: **GRANSKNINGSHANDLING**

DATUM: 2022-06-07 | LEVERANS / ÄNDRINGS-PM

OBJEKT: **INLANDSSTRÅKET E45**

DELOMRÅDE / BANDEL: **E45 S LÄNSGRÄNS TILL BRUNFLO**

ANLÄGGNINGSDDEL: **E45 STRÄCKAN BRUNFLO - FÅKER VP4**

OBJEKTNUMMER / KM: 169329 | KONSTRUKTIONNUMMER

BESTÄLLARE: **TRAFIKVERKET** | LEVERANTÖR: **TYRÉNS**

SKAPAD AV: DAVID MALANDER | UPPDRAGSNUMMER: 309864

GODKÄND AV: DAVID MALANDER | AVDELNING: VÄG/MARK

RITNINGSTYP: **ILLUSTRATIONSKARTA**

TEKNIKOMRÅDE / INNEHÅLL: **VÄGUTFORMNING OCH TRAFIK**

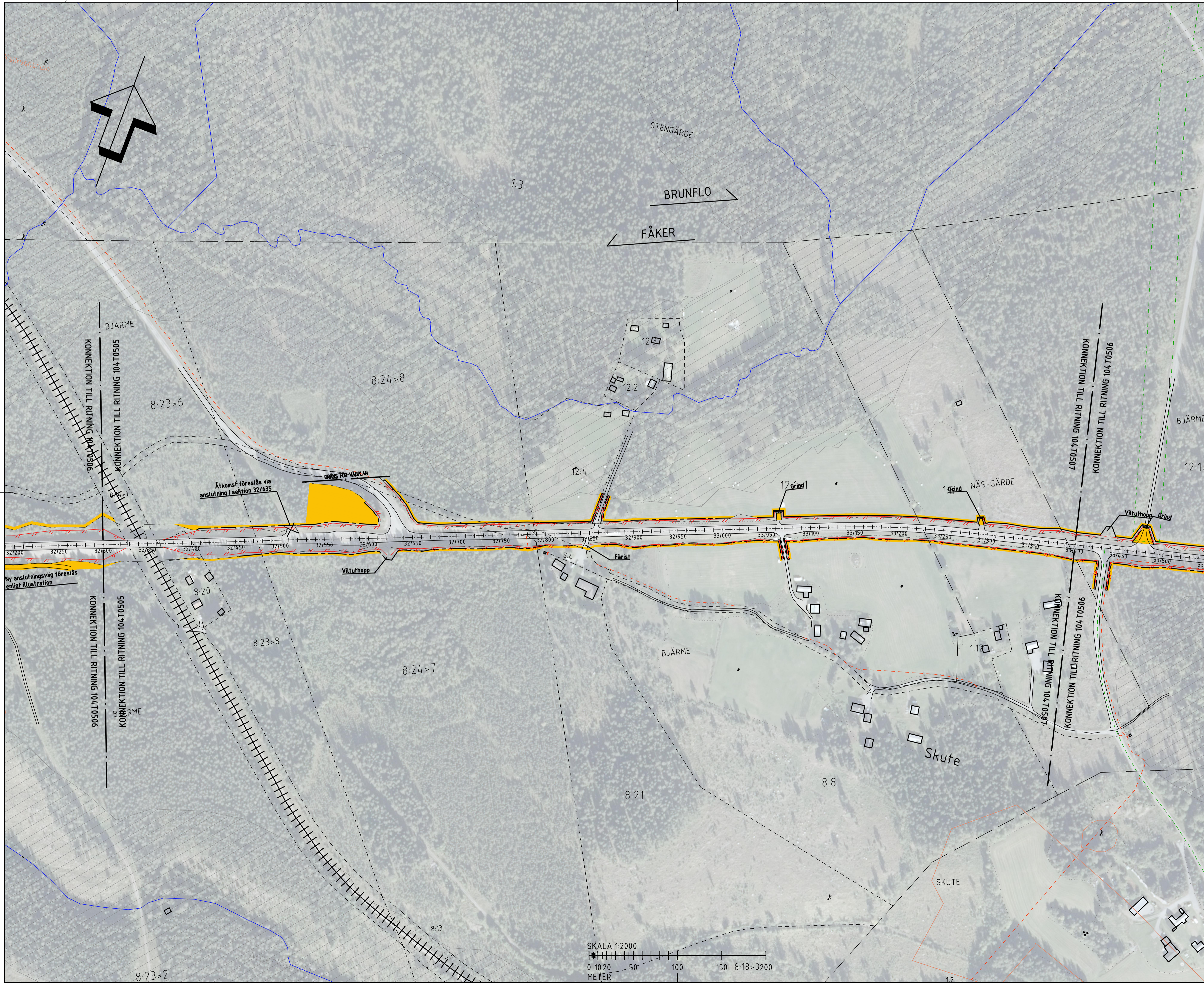
BESKRIVNING: **KM 31/200-32/300 ÖSTERSUNDS KOMMUN JÄMTLANDS LÄN**

SKALA: 1:2000 | FORMAT: A1 | FÖRVALTNINGSNUMMER

RITNINGNUMMER: 1 04 T 05 05 | BLAD | NÄSTA BLAD | BET



Plottad: 2022-06-07 12:14:28 av David Malander
 Sökväg: G:\HAR\309864\06_Teknik\Trafiker\104 T0505.dwg

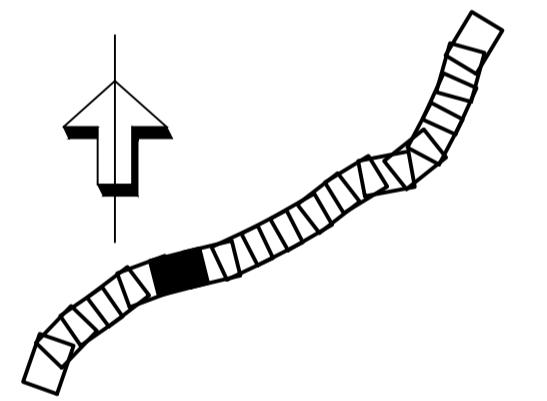


KOORDINATSYSTEM
SYSTEM I PLAN SVREF 99 14 15
SYSTEM I HÖJD: RH2000

TECKENFÖRKLARING

- BEFINTLIGT**
- GRÄNS FÖR BEFINTLIGT VÄGOMRÅDE
 - VÄGBANEMÅTT MED LÄNGDMÄTNING I METER
 - FASTIGHETSGRÄNS
 - TRAKTGRÄNS
 - 1:24 FASTIGHETSBECKENING
 - BJÄRME TRAKTNAMN
 - LEDNINGSRÄTT
 - SERVITUT
 - GEMENSAMHETSANLÄGGNING
 - DETALPLANEGRÄNS
 - FORMINNESAVGRÄNSNING
 - VATTENDRAG
 - BYGGNAD
 - JÄRNVÄG
 - STRANDSKYDD
- PROJEKERAT**
- GRÄNS FÖR NYTT VÄGOMRÅDE
 - YTA MED TILFÄLLIG NYTTJANDERÄTT
 - YTA MED INSKRÄNKT VÄGRÄTT
 - PROJEKERAT VILTSTÄNGSEL
 - FAUNAPASSAGE I PLAN MED VILTVARNINGSSYSTEM
 - FÖRESLAGEN STÄNGNING AV ANSLUTNING

GRUNDKARTA UPPDATERAD: 2022-05-25



TYP AV PLAN **VÄGPLAN**
GRANSKNINGSSTATUS: SYFTE
FÖR GRANSKNING
HANDLINGSTYP **GRANSKNINGSHANDLING**

DATUM 2022-06-07 LEVERANS / ÄNDRINGS-PM
OBJEKT **INLANDSSTRÅKET E45**

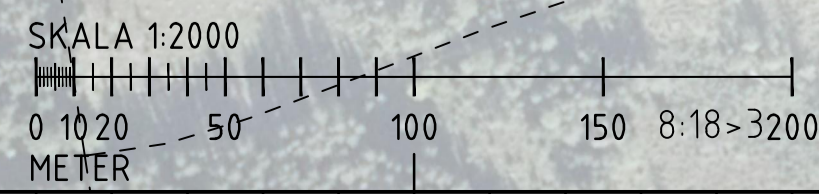
DELOMRÅDE / BANDEL E45 S LÄNSGRÄNS TILL BRUNFLO
ANLÄGGNINGSDJEL E45 STRÄCKAN BRUNFLO - FÅKER VP4
OBJEKTNUMMER / KM 169329 KONSTRUKTIONNUMMER 139000

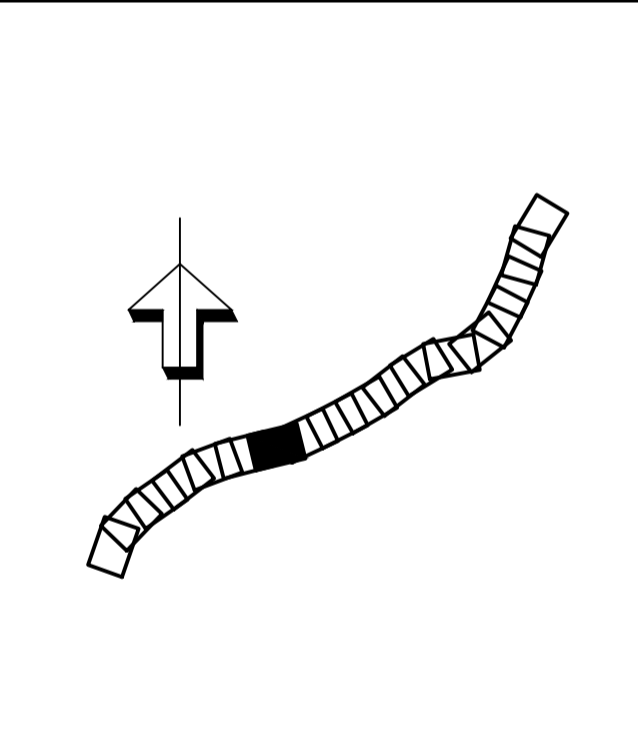
BESTÄLLARE LEVERANTÖR
TRAFIKVERKET **TYRÉNS**

SKAPAD AV DAVID MALANDER UPPDRAGSNUMMER 309864
GODKÄND AV DAVID MALANDER AVDELNING VÄG/MARK

RITNINGSTYP ILLUSTRATIONSKARTA
TEKNIKOMRÅDE / INNEHÅLL VÄGUTFORMNING OCH TRAFIK
BESKRIVNING KM 32/300-33/400 ÖSTERSUNDS KOMMUN JÄMTLANDS LÄN

SKALA 1:2000 FORMAT A1 FÖRVALTNINGSNUMMER
RITNINGNUMMER 1 04 T 05 06 BLAD NÄSTA BLAD BET





TYP AV PLAN: **VÄGPLAN**

GRANSKNINGSSTATUS, SYFTE: **FÖR GRANSKNING**

HANDLINGSTYP: **GRANSKNINGSHANDLING**

DATUM: 2022-06-07 | LEVERANS / ÄNDRINGS-PM

OBJEKT: **INLANDSSTRÅKET E45**

DELOMRÅDE / BANDEL: **E45 S LÄNSGRÄNS TILL BRUNFLO**

ANLÄGGNINGDEL: **E45 STRÄCKAN BRUNFLO - FÅKER VP4**

OBJEKTNUMMER / KM: 169329 | KONSTRUKTIONSNUMMER

BESTÄLLARE: **TRAFIKVERKET** | LEVERANTÖR: **TYRÉNS**

SKAPAD AV: DAVID MALANDER | UPPDRAGSNUMMER: 309864

GRANSKAD AV: DAVID MALANDER | AVDELNING: VÄG/MARK

RITNINGSTYP: **ILLUSTRATIONSKARTA**

TEKNIKOMRÅDE / INNEHÅLL: **VÄGUTFORMNING OCH TRAFIK**

BESKRIVNING: **KM 33/400-34/500 ÖSTERSUNDS KOMMUN JÄMTLANDS LÄN**

SKALA: 1:2000 | FORMAT: A1 | FÖRVALTNINGSNUMMER

RITNINGSNUMMER: 1 04 T 05 07 | BLAD: | NÄSTA BLAD: | BET:

Plottad: 2022-06-07 12:15:43 av David Malander
 Sökväg: G:\MARK\309864\06_Teknik\1\ritder\104T0507.dwg

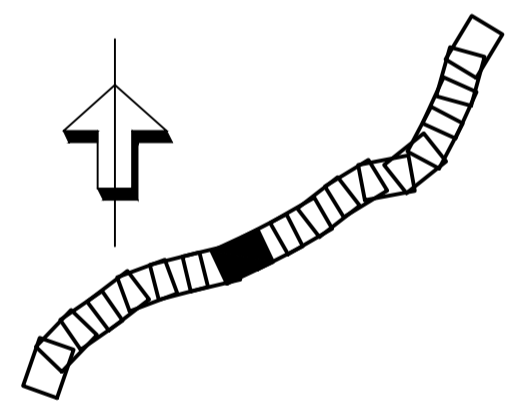


KOORDINATSYSTEM
SYSTEM I PLAN: SWEREF 99 14 15
SYSTEM I HÖJD: RH2000

TECKENFÖRKLARING

| | | |
|--|-------------|--|
| | BEFINTLIGT | GRÄNS FÖR BEFINTLIGT VÄGOMRÅDE |
| | | VÄGBANEKANT MED LÄNGDMÄTNING I METER |
| | | FASTIGHETSGRÄNS |
| | | TRAKTGRÄNS |
| | | FASTIGHETSBEDECKNING |
| | | TRAKTNAVN |
| | | LEDNINGSRÄTT |
| | | SERVITUT |
| | | GEMENSAMHETSANLÄGGNING |
| | | DETALJPLANEGRÄNS |
| | | FORMINNESAVGRÄNSNING |
| | | VATTENDRAG |
| | | BYGGNAD |
| | | JÄRNVÄG |
| | | STRANDSKYDD |
| | PROJEKTERAT | GRÄNS FÖR NYTT VÄGOMRÅDE |
| | | YTA MED TILLFÄLLIG NYTTJANDERÄTT |
| | | YTA MED INSKRÄNKT VÄGRÄTT |
| | | PROJEKTERAT VILTSTÄNGSEL |
| | | FAUNAPASSAGE I PLAN MED VILTVARNINGSSYSTEM |
| | | FÖRESLAGEN STÄNGNING AV ANSLUTNING |

GRUNDKARTA UPPDATERAD: 2022-05-25



| | | | |
|---------------------------|--|----------------------------|------------|
| TYP AV PLAN | | VÄGPLAN | |
| GRANSKNINGSSTATUS / SYFTE | | FÖR GRANSKNING | |
| HANDLINGSTYP | | GRANSKNINGSHANDLING | |
| DATUM | 2022-06-07 | LEVERANS / ÄNDRINGS-PM | |
| OBJEKT | INLANDSSTRÅKET E45 | | |
| DELOMRÅDE / BANDEL | E45 S LÄNSGRÄNS TILL BRUNFLO | | |
| ANLÄGGNINGSDJEL | E45 STRÄCKAN BRUNFLO - FÅKER VP4 | | |
| OBJEKTNUMMER / KM | 169329 | KONSTRUKTIONSNUMMER | |
| BESTÄLLARE | TRAFIKVERKET | LEVERANTÖR | TYRÉNS |
| SKAPAD AV | DAVID MALANDER | UPPDRAGSNUMMER | 309864 |
| GOCKÄND AV | DAVID MALANDER | AVDELNING | VÄG/MARK |
| RITNINGSTYP | ILLUSTRATIONSKARTA | | |
| TEKNIKOMRÅDE / INNEHÅLL | VÄGUTFORMNING OCH TRAFIK | | |
| BESKRIVNING | KM 34/500-35/600 ÖSTERSUNDS KOMMUN JÄMTLANDS LÄN | | |
| SKALA | 1:2000 | FORMAT | A1 |
| RITNINGSNUMMER | 1 04 T 05 08 | FÖRVALTNINGSNUMMER | |
| | | BLAD | NÄSTA BLAD |
| | | BET | |

Portfil: 2022-06-07 12:17:41 av David Malander
 Sökväg: G:\MARK\309864\06_Teknik\Tyréns\104_T0508.dwg