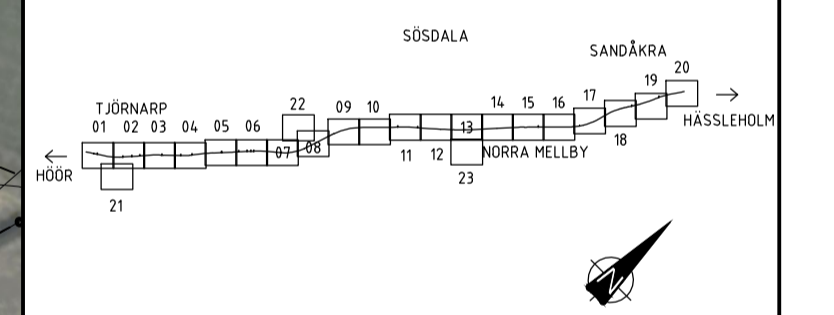




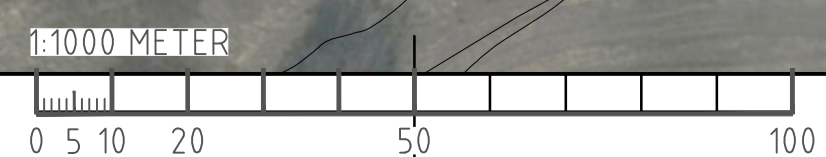
**TECKENFÖRKLARING**

- NY VÄG ELLER BREDDNING AV BEFINTLIG VÄG, VÄGBANEKANTER MED LÄNGDMÄTNING
- GC-BANA, VÄGBANEKANTER MED LÄNGDMÄTNING
- VÄGANSLUTNING TILL BEFINTLIG ALLMÄN VÄG SOM STANGS GENOM SÄRSKILT BESLUT
- ENSKILD VÄG, ANSLUTNING BEHÅLLS
- MINDRE ANSLUTNING
- NY GRUSAD GÅNGBANA
- FÖRESLAGEN NY ENSKILD VÄG/SIDOVÄG
- OMRÅDE FÖR TILLFÄLLIGNYTTJANDERÄTT, FÖR ÄNDAMÅL SE PLANKARTOR
- GRÄNS FÖR VÄGOMRÅDE, AVGRÄNSNING MELLAN OLIKA TYPER AV MARKANSPRÅK
- FASTIGHETSGRÄNS
- TRAKTGRÄNS/ KVARTERS TRAKTGRÄNS
- KOMMUNGRÄNS
- MITTRÄCKE
- SIDORÄCKE
- STÖDMUR
- BULLERSKYDDSSKÄRM
- FAUNASTÄNGSEL
- NY DRÄNERINGSLEDNING
- NY/BEF DAGVATTENLEDNING
- NY TRYCKLEDNING DAGVATTEN
- NY/BEF TRUMMA
- NYTT SKYDDSRÖR FÖR VATTEN/ SPILLVATTENLEDNING
- VILTUTHOPP
- NY DPS, DAGVATTENPUMPSTATION
- NY/BEF DNB, DAGVATTEN NEDSTIGNINGSBRUNN
- NY/BEF DTB, DAGVATTEN TILLSYNSBRUNN
- NY/BEF DBK, DAGVATTEN KUPOLBRUNN
- NY/BEF DB, DAGVATTENBRUNN
- FLÖDESRIKTNING
- SANDÅKRA
- TRAKTGRÄNS/ KVARTERS TRAKTGRÄNS
- FASTIGHETSBEDECKNING
- BYGGNADER
- ÅGOSLAG, ÅKER
- ÅGOSLAG, BARRSKOG
- ÅGOSLAG, LÖVSKOG
- ÅGOSLAG, ANG
- FÖRNLÄMNING

COORDINATSYSTEM  
 SYSTEM I PLAN: SWEREF 99 13 30    SYSTEM I HÖJD: RH 2000

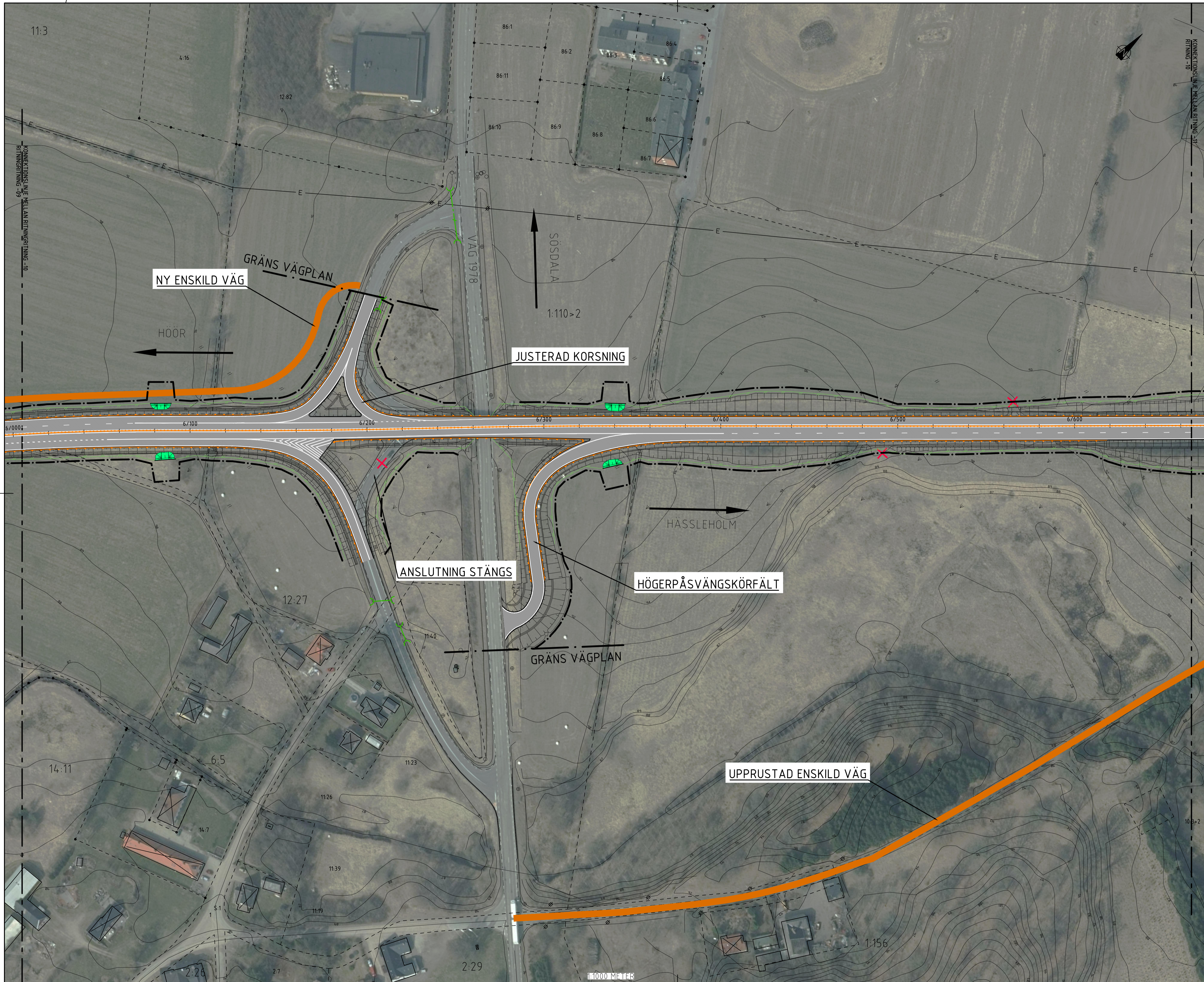


BET. REVIDERINGEN AVSER		GODKÄND		DATUM	
<b>VÄGPLAN</b>					
GRANSKNINGSSTATUS / SYFTE					
HANDLINGSTYP					
<b>SAMRÅDSHANDLING</b>					
DATUM			LEVERANS / ÄNDRINGSPM		
2022-03-25					
OBJEKT					
RV 23					
DELOMRÅDE / BANDEL					
TJÖRNARP - SANDÅKRA					
ANLÄGGNINGSDDEL					
RV 23					
OBJEKTNUMMER / KM			KONSTRUKTIONNUMMER		
160882					
BESTÄLLARE			LEVERANTÖR		
SKAPAD AV			UPPRAGSNUMMER		
MIKAEL KRISTIANSSON			286767		
GODKÄND AV			AVDELNING		
PONTUS TÖRNBLM			VÄG		
RITNINGSTYP					
PLAN					
TEKNIKOMRÅDE / INNEHÅLL					
VÄGUTFORMNING OCH TRAFIK					
BESKRIVNING					
ILLUSTRATIONSKARTA					
5/312 - 6/006					
SKALA		FORMAT		FÖRVALTNINGSNUMMER	
1:1000		A1			
RITNINGSNUMMER		BLAD		NÄSTA BLAD	
101T0209				BET	



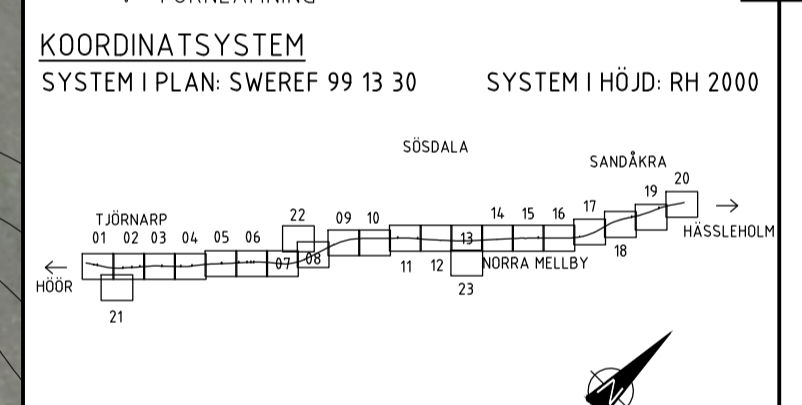
c:\vaull\286767\vaullplan\vaullplan\101T0209.dwg



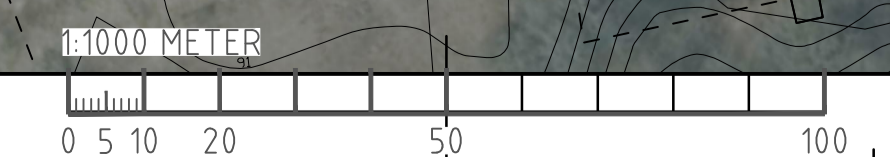


**TECKENFÖRKLARING**

- NY VÄG ELLER BREDDNING AV BEFINTLIG VÄG, VÄGBANEKANTER MED LÄNGDMÄTNING
- GC-BANA, VÄGBANEKANTER MED LÄNGDMÄTNING
- VÄGANSLUTNING TILL BEFINTLIG ALLMÄN VÄG SOM STÄNGS GENOM SÄRSKILT BESLUT
- ENSKILD VÄG, ANSLUTNING BEHÅLLS
- MINDRE ANSLUTNING
- NY GRUSAD GÅNGBANA
- FÖRESLAGEN NY ENSKILD VÄG/SIDOVÄG FÖR ÄNDAMÅL SE PLANKARTOR
- OMRÅDE FÖR TILLFÄLLIGNYTTJÄNDERÄTT, FÖR ÄNDAMÅL SE PLANKARTOR
- GRÄNS FÖR VÄGOMRÅDE AVGRÄNSNING MELLAN OLIKA TYPER AV MARKANSPRÅK
- FASTIGHETSGRÄNS
- TRAKTGRÄNS/ KVARTERS TRAKTGRÄNS
- KOMMUNGRÄNS
- MITTRÄCKE
- SIDORÄCKE
- STÖDMUR
- BULLERSKYDDSSKÄRM
- FAUNASTÄNGSEL
- NY DRÄNERINGSLEDNING
- NY/BEF DAGVATTENLEDNING
- NY TRYCKLEDNING DAGVATTEN
- NY/BEF TRUMMA
- NYTT SKYDDSRÖR FÖR VATTEN/ SPILLVATTENLEDNING
- VILTUTHOPP
- NY DPS, DAGVATTENPUMPSTATION
- NY/BEF DNB, DAGVATTEN NEDSTIGNINGSBRUNN
- NY/BEF DTB, DAGVATTEN TILLSYNSBRUNN
- NY/BEF DBK, DAGVATTEN KUPOLBRUNN
- NY/BEF DB, DAGVATTENBRUNN
- FLÖDESRIKTNING
- SANDÅKRA
- TRAKTGRÄNS/ KVARTERS TRAKTGRÄNS
- FASTIGHETSBETECKNING
- BYGGNADER
- ÅGOSLAG, ÅKER
- ÅGOSLAG, BARRSKOG
- ÅGOSLAG, LÖVSKOG
- ÅGOSLAG, ANG
- FÖRNLÄMNING



BET	REVIDERINGEN AVSER	GODKÄND	DATUM
<b>TYP AV PLAN</b>			
<b>VÄGPLAN</b>			
GRANSKNINGSSTATUS / SYFTE			
<b>HANDLINGSTYP</b>			
<b>SAMRÅDSHANDLING</b>			
DATUM		LEVERANS / ÄNDRINGSPM	
2022-03-25			
OBJEKT			
RV 23			
DELOMRÅDE / BANDEL			
TJÖRNARP - SANDÅKRA			
ANLÄGGNINGSDEL			
RV 23			
OBJEKTNUMMER / KM	KONSTRUKTIONNUMMER		
160882			
BESTÄLLARE	LEVERANTÖR		
SKAPAD AV	UPPRAGSNUMMER		
MIKAEL KRISTIANSSON	286767		
GODKÄND AV	AVDELNING		
PONTUS TÖRNBLÖM	VÄG		
RITNINGSTYP			
PLAN			
TEKNIKOMRÅDE / INNEHÅLL			
VÄGUTFORMNING OCH TRAFIK			
BESKRIVNING			
ILLUSTRATIONSKARTA			
6/006 - 6/667			
SKALA	FORMAT	FÖRVALTNINGSNUMMER	
1:1000	A1		
RITNINGSNUMMER	BLAD	NÄSTA BLAD	BET
101T0210			



c:\vaull\286767\vaullplan\101T0210.dwg





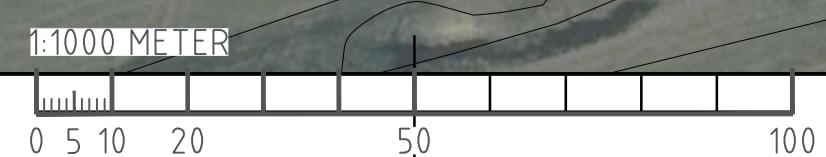
### TECKENFÖRKLARING

- 0/000 NY VÄG ELLER BREDDNING AV BEFINTLIG VÄG, VÄGBANER MED LÄNGDMÄTNING
- 0/000 GC-BANA VÄGBANER MED LÄNGDMÄTNING
- ✘ VÄGANSLUTNING TILL BEFINTLIG ALLMÄN VÄG SOM STANGS GENOM SÄRSKILT BESLUT
- ENSKILD VÄG, ANSLUTNING BEHÅLLS
- MINDRE ANSLUTNING
- NY GRUSAD GÅNGBANA
- FÖRESLAGEN NY ENSKILD VÄG/SIDOVÄG
- OMRÅDE FÖR TILLFÄLLIGNYTTJÄNDERÄTT, FÖR ÄNDAMÅL SE PLANKARTOR
- GRÄNS FÖR VÄGOMRÅDE AVGRÄNSNING MELLAN OLIKA TYPER AV MARKANSPRÅK
- FASTIGHETSGRÄNS
- TRAKTGRÄNS/ KVARTERS TRAKTGRÄNS
- KOMMUNGRÄNS
- MITTRÄCKE
- SIDORÄCKE
- STÖDMUR
- BULLERSKYDDSSKÄRM
- FAUNASTÄNGSEL
- NY DRÄNERINGSLEDNING
- NY/BEF DAGVATTENLEDNING
- NY TRYCKLEDNING DAGVATTEN
- NY/BEF TRUMMA
- NYTT SKYDDSRÖR FÖR VATTEN
- SPILLVATTENLEDNING
- VILTUTHOPP
- NY DPS, DAGVATTENPUMPSTATION
- NY/BEF DNB, DAGVATTEN NEDSTIGNINGSBRUNN
- NY/BEF DTB, DAGVATTEN TILLSYNSBRUNN
- NY/BEF DBK, DAGVATTEN KUPOLBRUNN
- NY/BEF DB, DAGVATTENBRUNN
- FLÖDESRIKTNING
- SANDÅKRA TRAKTGRÄNS/ KVARTERS TRAKTGRÄNS
- 1:12 FASTIGHETSBETECKNING BYGGNADER
- AGOSLAG, ÅKER AGOSLAG, BARRSKOG
- AGOSLAG, LÖVSKOG AGOSLAG, ANG
- FORNÄMNING

### KOORDINATSYSTEM

SYSTEM I PLAN: SWEREF 99 13 30 SYSTEM I HÖJD: RH 2000

BET	REVIDERINGEN AVSER	GODKÄND	DATUM
TYP AV PLAN <b>VÄGPLAN</b>			
GRANSKNINGSSTATUS / SYFTE			
HANDLINGSTYP <b>SAMRÅDSHANDLING</b>			
DATUM <b>2022-03-25</b>		LEVERANS / ÄNDRINGSPM	
OBJEKT <b>RV 23</b>			
DELOMRÅDE / BANDEL <b>TJÖRNARP - SANDÅKRA</b>			
ANLÄGGNINGSDIEL <b>RV 23</b>		OBJEKTNUMMER / KM <b>160882</b>	
BESTÄLLARE		KONSTRUKTIONNUMMER	
TRAFIKVERKET		LEVERANTÖR <b>TYRÉNS</b>	
SKAPAD AV <b>MIKAEL KRISTIANSSON</b>		UPPRÄGGSNUMMER <b>286767</b>	
GODKÄND AV <b>PONTUS TÖRNBLÖM</b>		ÄVDELNING <b>VÄG</b>	
RITNINGSTYP <b>PLAN</b>			
TEKNIKOMRÅDE / INNEHÅLL <b>VÄGUTFORMNING OCH TRAFIK</b>			
BESKRIVNING <b>ILLUSTRATIONSKARTA</b>			
<b>6/667 - 7/329</b>			
SKALA <b>1:1000</b>	FORMAT <b>A1</b>	FÖRVALTNINGSNUMMER	
RITNINGSSJÄMMER <b>101T0211</b>	BLAD	NÄSTA BLAD	BET



c:\vaull\286767\vaullplan\101T0211.dwg 2022-04-17 10:25:27

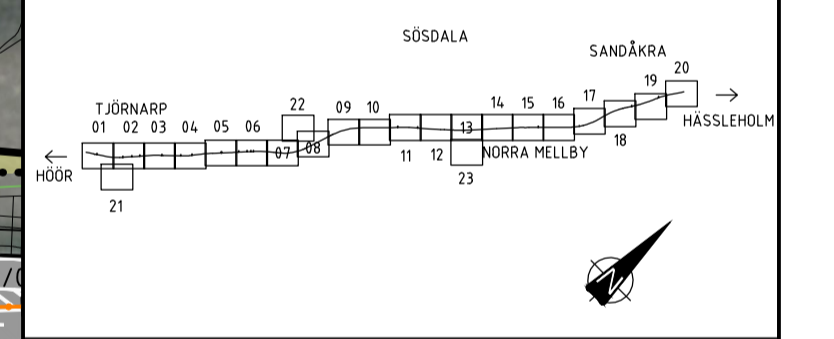




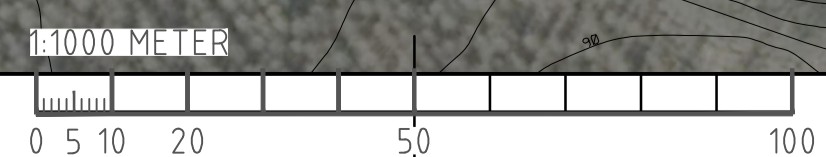
**TECKENFÖRKLARING**

- NY VÄG ELLER BREDDNING AV BEFINTLIG VÄG, VÄGBANEKANTER MED LÅNGDMÄTNING
- GC-BANA, VÄGBANEKANTER MED LÅNGDMÄTNING
- VÄGANSLUTNING TILL BEFINTLIG ALLMÄN VÄG SOM STANGS GENOM SÄRSKILT BESLUT
- ENSKILD VÄG, ANSLUTNING BEHÅLLS
- MINDRE ANSLUTNING
- NY GRUSAD GÅNGBANA
- FÖRESLAGEN NY ENSKILD VÄG/SIDOVÄG
- OMRÅDE FÖR TILLFÄLLIGNYTTJANDERÄTT, FÖR ÄNDAMÅL SE PLANKARTOR
- GRÄNS FÖR VÄGOMRÅDE AVGRÄNSNING MELLAN OLIKA TYPER AV MARKANSPRÅK
- FASTIGHETSGRÄNS
- TRAKTGRÄNS/KVARTERSTRAKTGRÄNS
- KOMMUNGRÄNS
- MITTRÄCKE
- SIDORÄCKE
- STÖDMUR
- BULLERSKYDDSSKÄRM
- FAUNASTÄNGSEL
- NY DRÄNERINGSLEDNING
- NY/BEF DAGVATTENLEDNING
- NY TRYCKLEDNING DAGVATTEN
- NY/BEF TRUMMA
- NYTT SKYDDSRÖR FÖR VATTEN
- NY/BEF DB, DAGVATTENLEDNING
- NY/BEF DB, DAGVATTENLEDNING
- NYTT SKYDDSRÖR FÖR SPILLVATTENLEDNING
- VILTUTHOPP
- NY DPS, DAGVATTENPUMPSTATION
- NY/BEF DNB, DAGVATTEN NEDSTIGNINGSBRUNN
- NY/BEF DTB, DAGVATTEN TILLSYNSBRUNN
- NY/BEF DBK, DAGVATTEN KUPOLBRUNN
- NY/BEF DB, DAGVATTENBRUNN
- FLÖDESRIKTNING
- SANDÅKRA TRAKTGRÄNS/KVARTERSTRAKTGRÄNS
- 1:12 FASTIGHETSBEDECKNING BYGGNADER
- // ÄGOSLAG, ÅKER
- \* ÄGOSLAG, BARRSKOG
- \* ÄGOSLAG, LÖVSKOG
- v ÄGOSLAG, ANG
- F FORNLÄMNING

**KOORDINATSYSTEM**  
 SYSTEM I PLAN: SWEREF 99 13 30    SYSTEM I HÖJD: RH 2000



BET. REVIDERINGEN AVSER		GODKÄND	DATUM
<b>TYP AV PLAN</b>			
<b>VÄGPLAN</b>			
GRANSKNINGSSTATUS / SYFTE			
<b>HANDLINGSTYP</b>			
<b>SAMRÅDSHANDLING</b>			
DATUM		LEVERANS / ÄNDRINGS-PM	
2022-03-25			
OBJEKT			
RV 23			
DELOMRÅDE / BANDEL			
TJÖRNARP - SANDÅKRA			
ANLÄGGNINGSDJUP			
RV 23			
OBJEKTNUMMER / KM	KONSTRUKTIONNUMMER		
160882			
BESTÄLLARE	LEVERANTÖR		
SKAPAD AV	UPPDRAGSNUMMER		
MIKAEL KRISTIANSSON	286767		
GODKÄND AV	AVDELNING		
PONTUS TÖRNBLM	VÄG		
RITNINGSTYP			
PLAN			
TEKNIKOMRÅDE / INNEHÅLL			
VÄGUTFORMNING OCH TRAFIK			
BESKRIVNING			
ILLUSTRATIONSKARTA			
7/329 - 7/991			
SKALA	FORMAT	FÖRVALTNINGSNUMMER	
1:1000	A1		
RITNINGSNUMMER	BLAD	NÄSTA BLAD	BET
101T0212			



c:\vaull\286767\vaullplan\101T0212.dwg