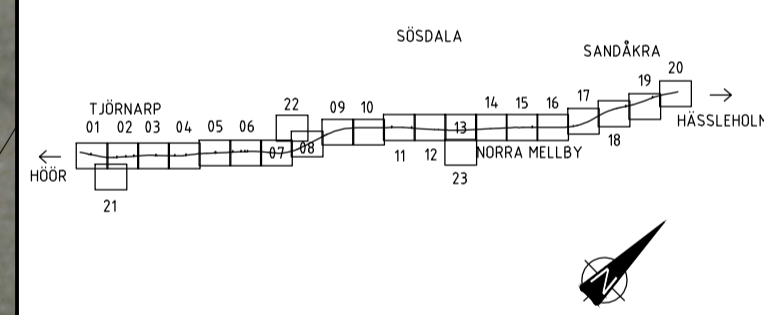


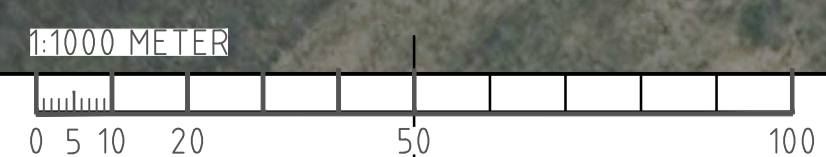
TECKENFÖRKLARING

- NY VÄG ELLER BREDDNING AV BEFINTLIG VÄG, VÄGBANKANTER MED LÄNGDMÄTNING
- GC-BANA VÄGBANKANTER MED LÄNGDMÄTNING
- VÄGANSLUTNING TILL BEFINTLIG ALLMAN VÄG SOM STÄNGS GENOM SÄRSKILT BESLUT
- ENSKILD VÄG, ANSLUTNING BEHÅLLS
- MINDRE ANSLUTNING
- NY GRUSAD GÅNGBANA
- FÖRESLAGEN NY ENSKILD VÄG/SIDOVÄG
- OMRÅDE FÖR TILLFÄLLIGNYTTJANDERÄTT, FÖR ÄNDAMÅL SE PLANKARTOR
- GRÄNS FÖR VÄGOMRÅDE AVGRÄNSNING MELLAN OLIKA TYPER AV MARKANSPRÅK
- FASTIGHETSGRÄNS
- TRAKTGRÄNS/ KVARTERS TRAKTGRÄNS
- KOMMUNGRÄNS
- MITTRÄCKE
- SIDORÄCKE
- STÖDMUR
- BULLERSKYDDSSKÄRM
- FAUNASTÄNGSEL
- NY DRÄNERINGSLEDNING
- NY/BEF DAGVATTENLEDNING
- NY TRYCKLEDNING DAGVATTEN
- NY/BEF TRUMMA
- NYTT SKYDDSRÖR FÖR VATTEN
- SPILLVATTENLEDNING
- VILTUTHOPP
- NY DPS, DAGVATTENPUMPSTATION
- NY/BEF DNB, DAGVATTEN NEDSTIGNINGSBRUNN
- NY/BEF DTB, DAGVATTEN TILLSYNSBRUNN
- NY/BEF DBK, DAGVATTEN KUPOLBRUNN
- NY/BEF DB, DAGVATTENBRUNN
- FLÖDESRIKTNING
- SANDÅKRA
- TRAKTGRÄNS/ KVARTERS TRAKTGRÄNS
- 1:12 FASTIGHETSBETECKNING
- BYGGNADER
- ÅGOSLAG, ÅKER
- ÅGOSLAG, BARRSKOG
- ÅGOSLAG, LÖVSKOG
- ÅGOSLAG, ANG
- FORNLÄMNING

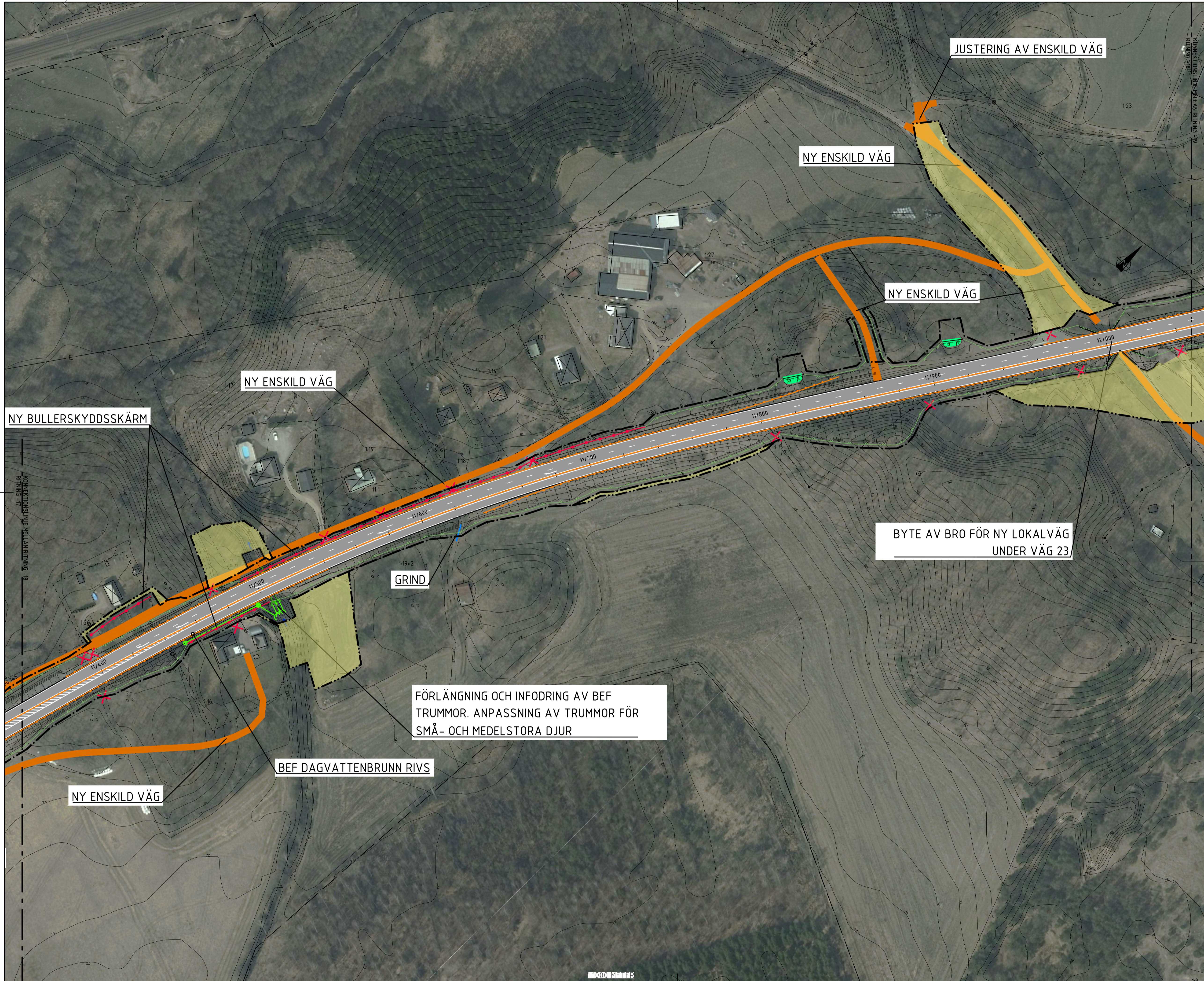
COORDINATSYSTEM
SYSTEM I PLAN: SWEREF 99 13 30 SYSTEM I HÖJD: RH 2000



BET. REVIDERINGEN AVSER		GODKÄND		DATUM	
TYP AV PLAN					
VÄGPLAN					
GRANSKNINGSSTATUS / SYFTE					
HANDLINGSTYP					
SAMRÅDSHANDLING					
DATUM		LEVERANS / ÄNDRINGS-PM			
2022-03-25					
OBJEKT					
RV 23					
DELOMRÅDE / BANDEL					
TJÖRNARP - SANDÅKRA					
ANLÄGGNINGSDI					
RV 23					
OBJEKTNUMMER / KM		KONSTRUKTIONNUMMER			
160882					
BESTÄLLARE		LEVERANTÖR			
SKAPAD AV		UPPRAGSNUMMER			
MIKAEL KRISTIANSSON		286767			
GODKÄND AV		AVDELNING			
PONTUS TÖRNBLOM		VÄG			
RITNINGSTYP					
PLAN					
TEKNIKOMRÅDE / INNEHÅLL					
VÄGUTFORMNING OCH TRAFIK					
BESKRIVNING					
ILLUSTRATIONSKARTA					
10/637 - 11/348					
SKALA		FORMAT		FÖRVALTNINGSNUMMER	
1:1000		A1			
RITNINGSNUMMER		BLAD		NÄSTA BLAD	
101T0217				BET	



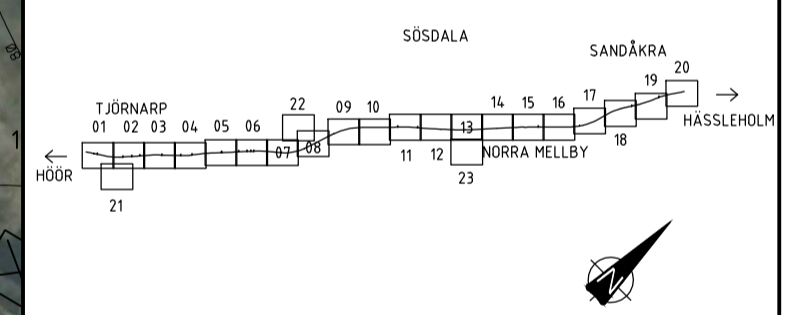
c:\vaull\286767\vaullplan\101T0217.dwg



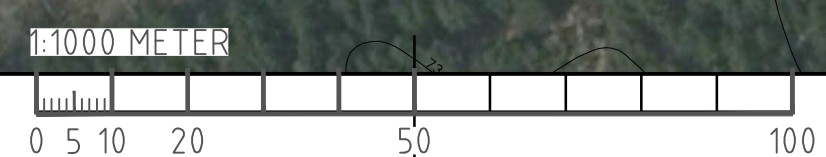
TECKENFÖRKLARING

- 0/000 NY VÄG ELLER BREDDNING AV BEFINTLIG VÄG, VÄGBANER MED LÄNGDMÄTNING
- 0/000 GC-BANA VÄGBANER MED LÄNGDMÄTNING
- ✘ VÄGANSLUTNING TILL BEFINTLIG ALLMAN VÄG SOM STANGS GENOM SÄRSKILT BESLUT
- ENSKILD VÄG, ANSLUTNING BEHÅLLS
- MINDRE ANSLUTNING
- NY GRUSAD GÅNGBANA
- FÖRESLAGEN NY ENSKILD VÄG/SIDOVÄG
- OMRÅDE FÖR TILFÄLLIGNYTTJANDERÄTT, FÖR ÄNDAMÅL SE PLANKARTOR
- GRÄNS FÖR VÄGOMRÅDE
- AVGRÄNSNING MELLAN OLIKA TYPER AV MARKANSPRÅK
- FASTIGHETSGRÄNS
- TRAKTGRÄNS/ KVARTERS TRAKTGRÄNS
- KOMMUNGRÄNS
- MITTRÄCKE
- SIDORÄCKE
- STÖDMUR
- BULLERSKYDDSSKÄRM
- FAUNASTÄNGSEL
- NY DRÄNERINGSLEDNING
- NY/BEF DAGVATTENLEDNING
- NY TRYKLEDNING DAGVATTEN
- NY/BEF TRUMMA
- NYTT SKYDDSRÖR FÖR VATTEN
- SPILLVATTENLEDNING
- VILTUTHOPP
- NY DPS, DAGVATTENPUMPSTATION
- NY/BEF DNB, DAGVATTEN NEDSTIGNINGSBRUNN
- NY/BEF DTB, DAGVATTEN TILLSYNSBRUNN
- NY/BEF DBK, DAGVATTEN KUPOLBRUNN
- NY/BEF DB, DAGVATTENBRUNN
- FLÖDESRIKTNING
- SANDÅKRA
- TRAKTGRÄNS/ KVARTERS TRAKTGRÄNS
- 1:12 FASTIGHETSBEDECKNING
- BYGGNADER
- ÅGOSLAG, ÅKER
- ÅGOSLAG, BARRSKOG
- ÅGOSLAG, LÖVSKOG
- ÅGOSLAG, ANG
- FORNLÄMNING

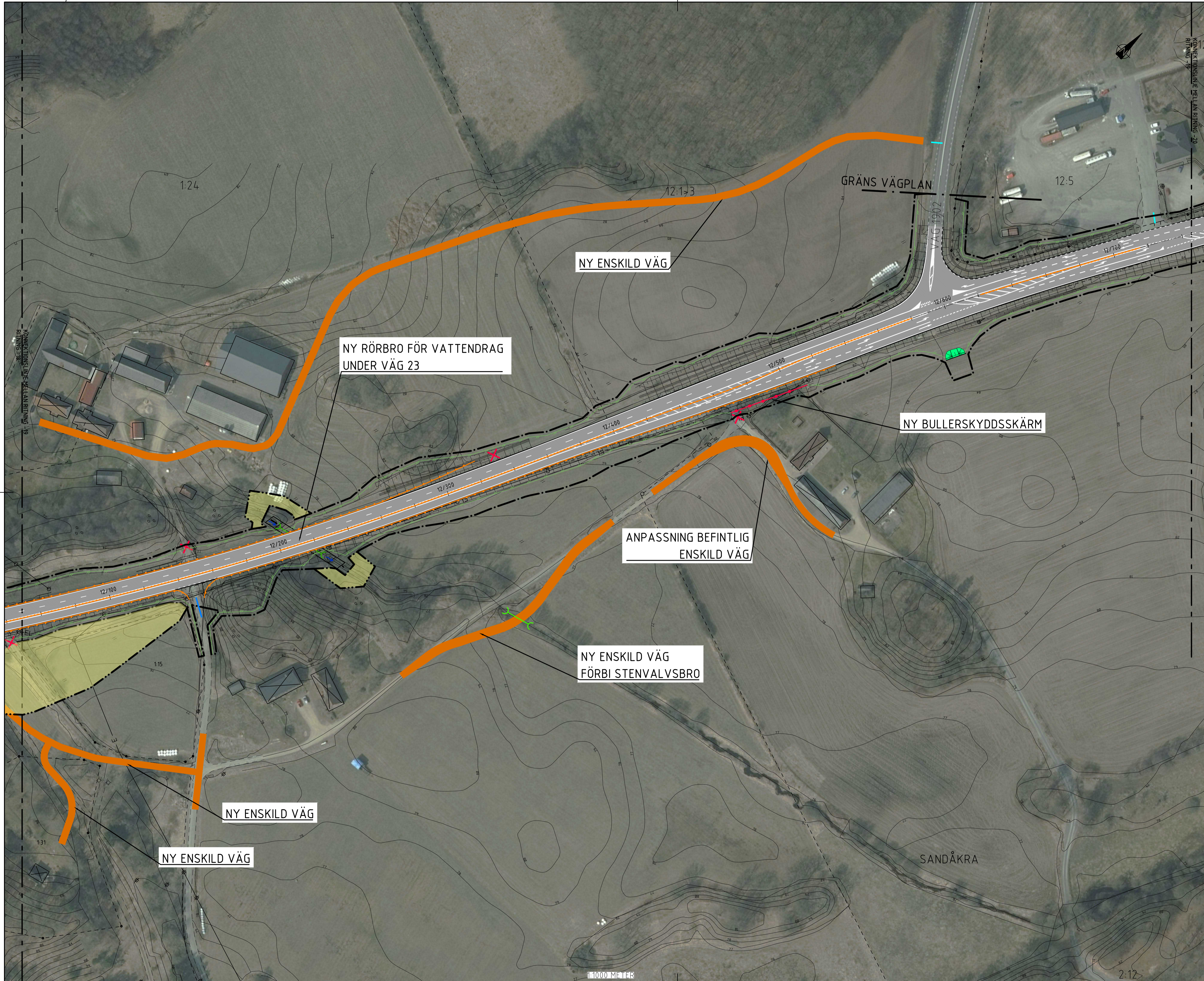
KOORDINATSYSTEM
 SYSTEM I PLAN: SWEREF 99 13 30 SYSTEM I HÖJD: RH 2000



BET	REVIDERINGEN AVSER	GODKÄND	DATUM
VÄGPLAN			
GRANSKNINGSSTATUS / SYFTE			
SAMRÅDSHANDLING			
DATUM		LEVERANS / ÄNDRINGS-PM	
2022-03-25			
OBJEKT			
RV 23			
DELOMRÅDE / BANDEL			
TJÖRNARP - SANDÅKRA			
ANLÄGGNINGDEL			
RV 23			
OBJEKTNUMMER / KM	KONSTRUKTIONNUMMER		
160882			
BESTÄLLARE	LEVERANTÖR		
TRAFIKVERKET	TYRÉNS		
SKAPAD AV	UPPDRAGSNUMMER		
MIKAEL KRISTIANSSON	286767		
GODKÄND AV	AVDELNING		
PONTUS TÖRNBLÖM	VÄG		
RITNINGSTYP			
PLAN			
TEKNIKOMRÅDE / INNEHÅLL			
VÄGUTFORMNING OCH TRAFIK			
BESKRIVNING			
ILLUSTRATIONSKARTA			
11/348 - 12/049			
SKALA	FORMAT	FÖRVALTNINGSNUMMER	
1:1000	A1		
RITNINGSNUMMER	BLAD	NÄSTA BLAD	BET
101T0218			

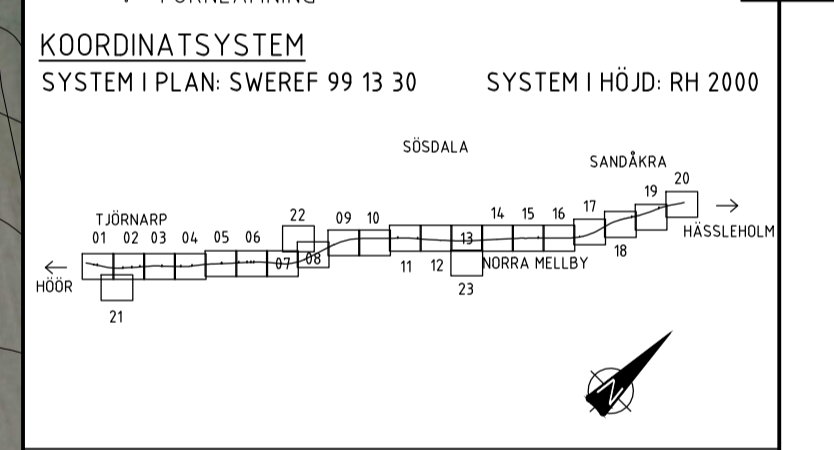


c:\vaull\286767\vaullplan\11010218.dwg

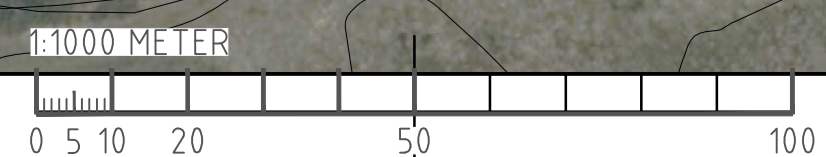


TECKENFÖRKLARING

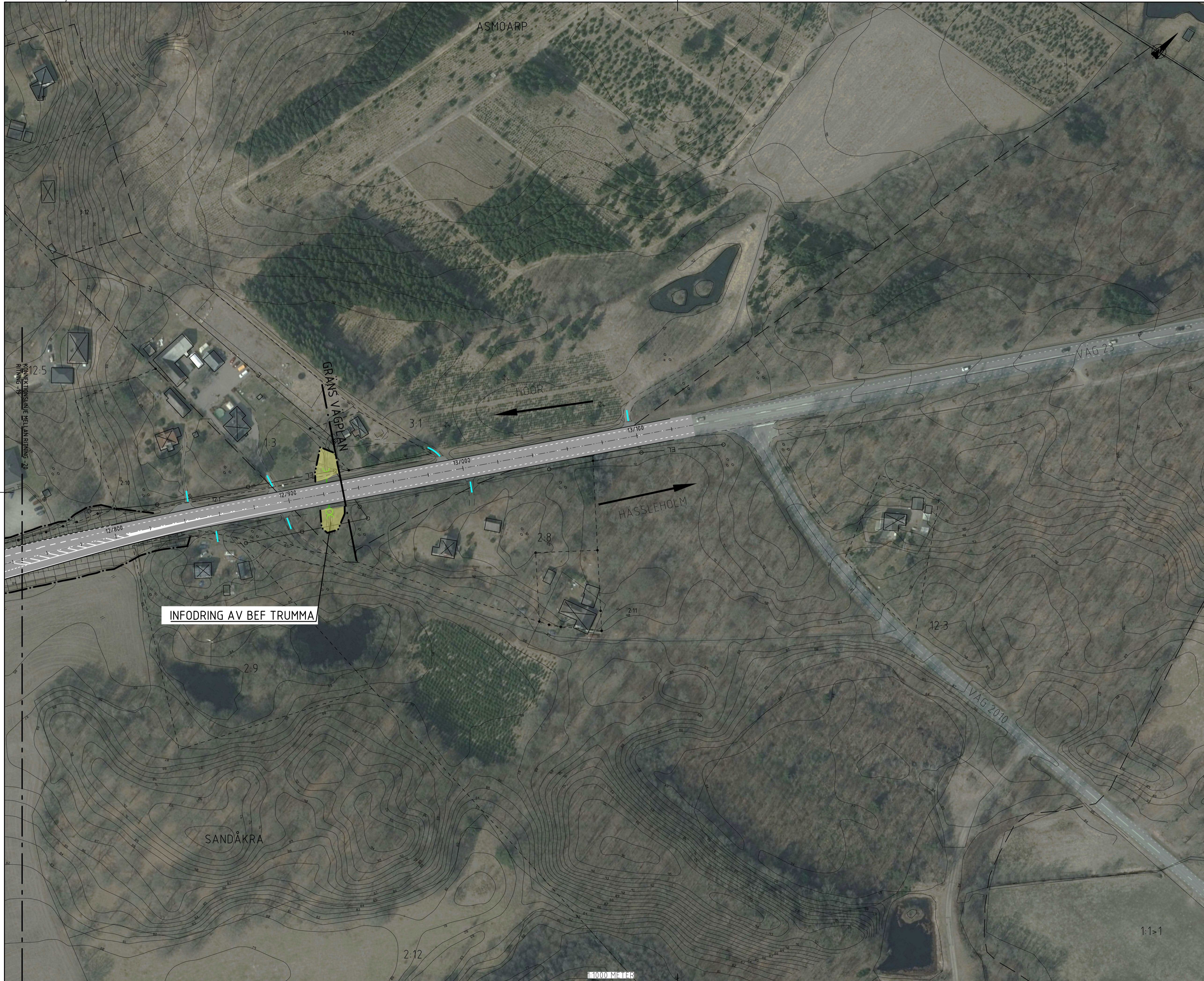
	0/000 NY VÄG ELLER BREDDNING AV BEFINTLIG VÄG, VÄGBANER MED LÄNGDMÄTNING
	0/000 GC-BANA VÄGBANER MED LÄNGDMÄTNING
	VÄGANSLUTNING TILL BEFINTLIG ALLMÄN VÄG SOM STÄNGS GENOM SÄRSKILT BESLUT
	ENSKILD VÄG, ANSLUTNING BEHÅLLS
	MINDRE ANSLUTNING
	NY GRUSAD GÅNGBANA
	FÖRESLAGEN NY ENSKILD VÄG/SIDOVÄG
	OMRÅDE FÖR TILFÄLLIGNYTTJANDERÄTT, FÖR ÄNDAMÅL SE PLANKARTOR
	GRÄNS FÖR VÄGOMRÅDE
	AVGRÄNSNING MELLAN OLIKA TYPER AV MARKANSPRÅK
	FASTIGHETSGRÄNS
	TRAKTGRÄNS/ KVARTERS TRAKTGRÄNS
	KOMMUNGRÄNS
	MITTRÄCKE
	SIDORÄCKE
	SÖDMUR
	BULLERSKYDDSSKÄRM
	FAUNASTÄNGSEL
	NY DRÄNERINGSLEDNING
	NY/BEF DAGVATTENLEDNING
	NY TRYCKLEDNING DAGVATTEN
	NY/BEF TRUMMA
	NYTT SKYDDSRÖR FÖR VATTEN/ SPILLVATTENLEDNING
	VILTUTHOPP
	NY DPS, DAGVATTENPUMPSTATION
	NY/BEF DNB, DAGVATTEN NEDSTIGNINGSBRUNN
	NY/BEF DTB, DAGVATTEN TILLSYNSBRUNN
	NY/BEF DBK, DAGVATTEN KUPOLBRUNN
	NY/BEF DB, DAGVATTENBRUNN
	FLÖDESRIKTNING
	SANDÅKRA TRAKTGRÄNS/ KVARTERS TRAKTGRÄNS
	1:12 FASTIGHETSBEDECKNING
	BYGGNADER
	ÄGOSLAG, ÅKER
	ÄGOSLAG, BARRSKOG
	ÄGOSLAG, LÖVSKOG
	ÄGOSLAG, ANG
	FORN LÄMNING



BET	REVIDERINGEN AVSER	GODKÄND	DATUM
VÄGPLAN			
GRANSKNINGSSTATUS / SYFTE			
HANDLINGSTYP			
SAMRÅDSHANDLING			
DATUM		LEVERANS / ÄNDRINGS-PM	
2022-03-25			
OBJEKT			
RV 23			
DELOMRÅDE / BANDEL			
TJÖRNARP - SANDÅKRA			
ANLÄGGNINGSDEL			
RV 23			
OBJEKTNUMMER / KM	KONSTRUKTIONNUMMER		
160882			
BESTÄLLARE	LEVERANTÖR		
SKAPAD AV	UPPRAGSNUMMER		
MIKAEL KRISTIANSSON	286767		
GODKÄND AV	AVDELNING		
PONTUS TÖRNBLM	VÄG		
RITNINGSTYP			
PLAN			
TEKNIKOMRÅDE / INNEHÅLL			
VÄGUTFORMNING OCH TRAFIK			
BESKRIVNING			
ILLUSTRATIONSKARTA			
12/049 - 12/745			
SKALA	FORMAT	FÖRVALTNINGSNUMMER	
1:1000	A1		
RITNINGSLINJER	BLAD	NÄSTA BLAD	BET
101T0219			



c:\vaull\286767\vaullplan\vaullplan\101T0219.dwg

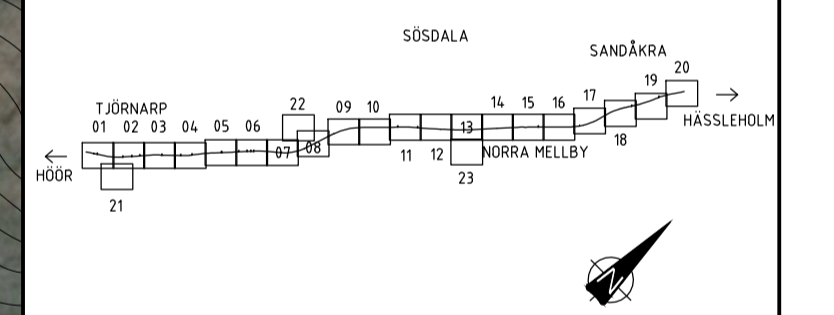


TECKENFÖRKLARING

- NY VÄG ELLER BREDDNING AV BEFINTLIG VÄG, VÄGBANER MED LÄNGDMÄTNING
- GC-BANA, VÄGBANER MED LÄNGDMÄTNING
- VÄGANSLUTNING TILL BEFINTLIG ALLMÄN VÄG SOM STANGS GENOM SÄRSKILT BESLUT
- ENSKILD VÄG, ANSLUTNING BEHÅLLS
- MINDRE ANSLUTNING
- NY GRUSAD GÅNGBANA
- FÖRESLAGEN NY ENSKILD VÄG/SIDOVÄG
- OMRÅDE FÖR TILFÄLLIGNYTTJANDERÄTT, FÖR ÄNDAMÅL SE PLANKARTOR
- GRÄNS FÖR VÄGOMRÅDE, AVGRÄNSNING MELLAN OLIKA TYPER AV MARKANSPRÅK, FASTIGHETSGRÄNS
- TRAKTGRÄNS/KVARTERS TRAKTGRÄNS
- KOMMUNGRÄNS
- MITTRÄCKE
- SIDORÄCKE
- STÖDMUR
- BULLERSKYDDSSKÄRM
- FAUNASTÄNGSEL
- NY DRÄNERINGSLEDNING
- NY/BEF DAGVATTENLEDNING
- NY TRYCKLEDNING DAGVATTEN
- NY/BEF TRUMMA
- NYTT SKYDDSRÖR FÖR VATTEN-/SPILLVATTENLEDNING
- VILTUTHOPP
- NY DPS, DAGVATTENPUMPSTATION
- NY/BEF DNB, DAGVATTEN NEDSTIGNINGSBRUNN
- NY/BEF DTB, DAGVATTEN TILLSYNSBRUNN
- NY/BEF DBK, DAGVATTEN KUPOLBRUNN
- NY/BEF DB, DAGVATTENBRUNN
- FLÖDESRIKTNING

- SANDÅKRA** TRAKTGRÄNS/KVARTERS TRAKTGRÄNS
- 1:12 FASTIGHETSBETECKNING BYGGNADER
- // ÄGOSLAG, ÅKER ÄGOSLAG, BARRSKOG
- .. ÄGOSLAG, LÖVSKOG ÄGOSLAG, ANG
- ⌘ FORNLÄMNING

KOORDINATSYSTEM
 SYSTEM I PLAN: SWEREF 99 13 30 SYSTEM I HÖJD: RH 2000



INFODRING AV BEF TRUMMA

BET. REVIDERINGEN AVSER		GODKÄND		DATUM	
TYP AV PLAN: VÄGPLAN					
GRANSKNINGSSTATUS / SYFTE					
HANDLINGSTYP: SAMRÅDSHANDLING					
DATUM: 2022-03-25			LEVERANS / ÄNDRINGS-PM		
OBJEKT: RV 23					
DELOMRÅDE / BANDEL: TJÖRNARP - SANDÅKRA					
ANLÄGGNINGSDEL: RV 23			OBJEKTNUMMER / KM: 160882		
BESTÄLLARE: TRAFIKVERKET			LEVERANTÖR: TYRÉNS		
SKAPAD AV: MIKAEL KRISTIANSSON			UPPDRAGSNUMMER: 286767		
GODKÄND AV: PONTUS TÖRNBLÖM			AVDELNING: VÄG		
RITNINGSTYP: PLAN					
TEKNIKOMRÅDE / INNEHÅLL: VÄGUTFORMNING OCH TRAFIK					
BESKRIVNING: ILLUSTRATIONSKARTA					
12/745 - 13/132					
SKALA: 1:1000		FORMAT: A1		FÖRVALTNINGSNUMMER	
RITNINGSNUMMER: 101T0220		BLAD		NÄSTA BLAD	
				BET	

c:\vaull\286767\vaullplan\101T0220.dwg