

**TECKENFÖRKLARING**

- 0/000 NY VÄG ELLER BREDDNING AV BEFINTLIG VÄG, VÄGBANER MED LÄNGDMÄTNING
- 0/000 GC-BANA VÄGBANER MED LÄNGDMÄTNING
- VÄGANSLUTNING TILL BEFINTLIG ALLMÄN VÄG SOM STANGS GENOM SÄRSKILT BESLUT
- ENSKILD VÄG, ANSLUTNING BEHÅLLS
- MINDRE ANSLUTNING
- NY GRUSAD GÅNGBANA
- FÖRESLAGEN NY ENSKILD VÄG/SIDOVÄG
- OMRÅDE FÖR TILLFÄLLIGNYTTJÄNDERÄTT, FÖR ÄNDAMÅL SE PLANKARTOR
- GRÄNS FÖR VÄGOMRÅDE AVGRÄNSNING MELLAN OLIKA TYPER AV MARKANSPRÅK
- FASTIGHETSGRÄNS
- TRAKTGRÄNS/KVARTERSTRAKTGRÄNS
- KOMMUNGRÄNS
- MITTRÄCKE
- SIDORÄCKE
- STÖDMUR
- BULLERSKYDDSSKÄRM
- FAUNASTÄNGSEL
- NY DRÄNERINGSLEDNING
- NY/BEF DAGVATTENLEDNING
- NY TRYCKLEDNING DAGVATTEN
- NY/BEF TRUMMA
- NYTT SKYDDSRÖR FÖR VÄTTEN/ SPILLVATTENLEDNING
- VILTUTHOPP
- NY DPS, DAGVATTENPUMPSTATION
- NY/BEF DNB, DAGVATTEN NEDSTIGNINGSBRUNN
- NY/BEF DTB, DAGVATTEN TILLSYNSBRUNN
- NY/BEF DBK, DAGVATTEN KUPOLBRUNN
- NY/BEF DB, DAGVATTENBRUNN
- FLÖDESRIKTNING
- SANDÅKRA TRAKTGRÄNS/KVARTERSTRAKTGRÄNS
- 1:12 FASTIGHETSBEDECKNING BYGGNADER
- ÄGOSLAG, ÄKER
- ÄGOSLAG, LÖVSKOG
- FORNÄMINING
- ÄGOSLAG, BARRSKOG
- ÄGOSLAG, ANG

**KOORDINATSYSTEM**  
SYSTEM I PLAN: SWEREF 99 13 30 SYSTEM I HÖJD: RH 2000

**VÄGPLAN**

GRANSKNINGSSTATUS / SYFTE

HANDLINGSTYP  
**SAMRÅDSHANDLING**

DATUM  
2022-03-25 LEVERANS / ÄNDRINGS-PM

OBJEKT  
**RV 23**

DELOMRÅDE / BANDEL  
**TJÖRNARP - SANDÅKRA**

ANLÄGGNINGDEL  
**RV 23**

OBJEKTNUMMER / KM 160882	KONSTRUKTIONNUMMER
BESTÄLLARE <b>TRAFIKVERKET</b>	LEVERANTÖR <b>TYRÉNS</b>
SKAPAD AV MIKAEL KRISTIANSSON	UPPRAGSNUMMER 286767
GODKÄND AV PONTUS TÖRNBLM	AVDELNING VÄG
RITNINGSTYP <b>PLAN</b>	
TEKNIKOMRÅDE / INNEHÅLL VÄGUTFORMNING OCH TRAFIK	
BESKRIVNING ILLUSTRATIONSKARTA	
7/991 - 8/653	
SKALA 1:1000	FORMAT A1
RITNINGSGRUPP 101T0213	FÖRVALTNINGSNUMMER
BLAD	NÄSTA BLAD
BET	BET

SKALA  
**1:1000**

FORMAT  
**A1**

FÖRVALTNINGSNUMMER

BLAD

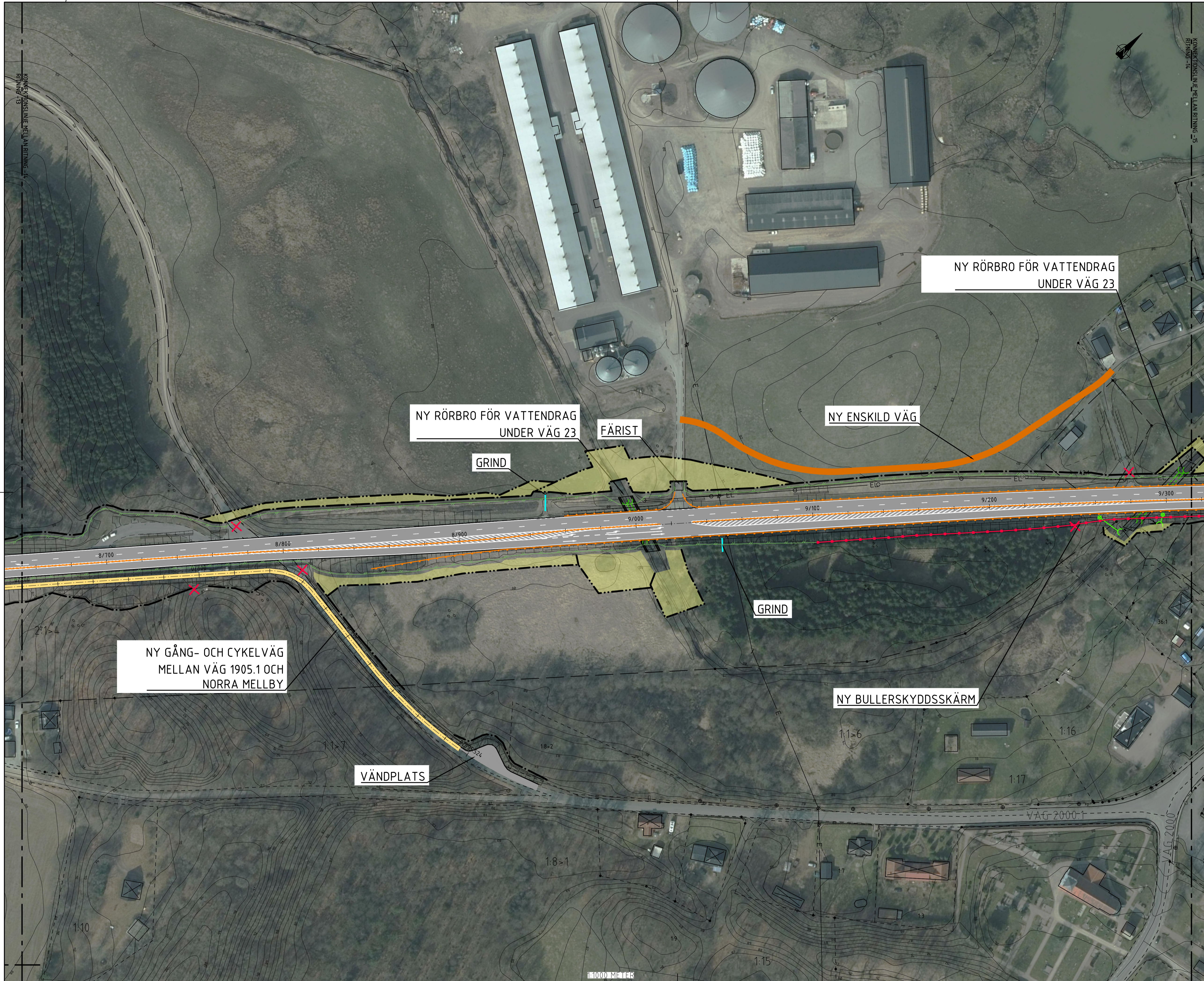
NÄSTA BLAD

BET

2022-03-11 20:27:21



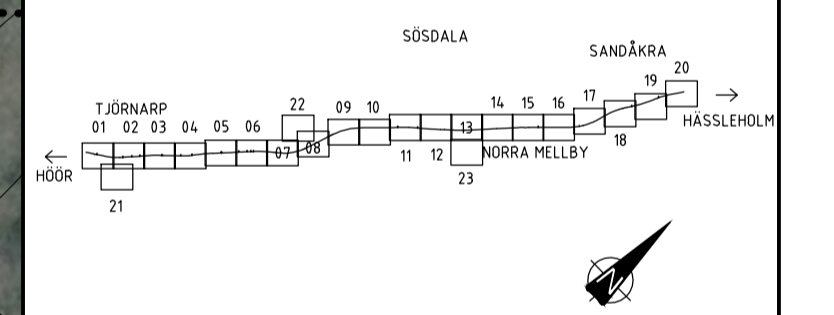




**TECKENFÖRKLARING**

- 0/000 NY VÄG ELLER BREDDNING AV BEFINTLIG VÄG, VÄGBANER MED LÄNGDMÄTNING
- 0/000 GC-BANA VÄGBANER MED LÄNGDMÄTNING
- ✘ VÄGANSLUTNING TILL BEFINTLIG ALLMAN VÄG SOM STANGS GENOM SÄRSKILT BESLUT
- ENSKILD VÄG, ANSLUTNING BEHÅLLS
- MINDRE ANSLUTNING
- NY GRUSAD GÅNGBANA
- FÖRESLAGEN NY ENSKILD VÄG/SIDOVÄG
- OMRÅDE FÖR TILFÄLLIGNYTTJANDERÄTT, FÖR ÄNDAMÅL SE PLANKARTOR
- GRÄNS FÖR VÄGOMRÅDE
- AVGRÄNSNING MELLAN OLIKA TYPER AV MARKANSPRÅK
- FASTIGHETSGRÄNS
- TRAKTGRÄNS/ KVARTERS TRAKTGRÄNS
- KOMMUNGRÄNS
- MITTRÄCKE
- SIDORÄCKE
- STÖDMUR
- BULLERSKYDDSSKÄRM
- FAUNASTÄNGSEL
- NY DRÄNERINGSLEDNING
- NY/BEF DAGVATTENLEDNING
- NY TRYCKLEDNING
- NY/BEF TRUMMA
- NYTT SKYDDSRÖR FÖR VATTEN
- SPILLVATTENLEDNING
- VILTUTHOPP
- NY DPS, DAGVATTENPUMPSTATION
- NY/BEF DNB, DAGVATTEN NEDSTIGNINGSBRUNN
- NY/BEF DTB, DAGVATTEN TILLSYNSBRUNN
- NY/BEF DBK, DAGVATTEN KUPOLBRUNN
- NY/BEF DB, DAGVATTENBRUNN
- FLÖDESRIKTNING
- SANDÅKRA TRAKTGRÄNS/ KVARTERS TRAKTGRÄNS
- 1:12 FASTIGHETSBETECKNING BYGGNADER
- AGOSLAG, ÅKER AGOSLAG, BARRSKOG
- AGOSLAG, LÖVSKOG AGOSLAG, ANG
- FORNÄLÄMNING

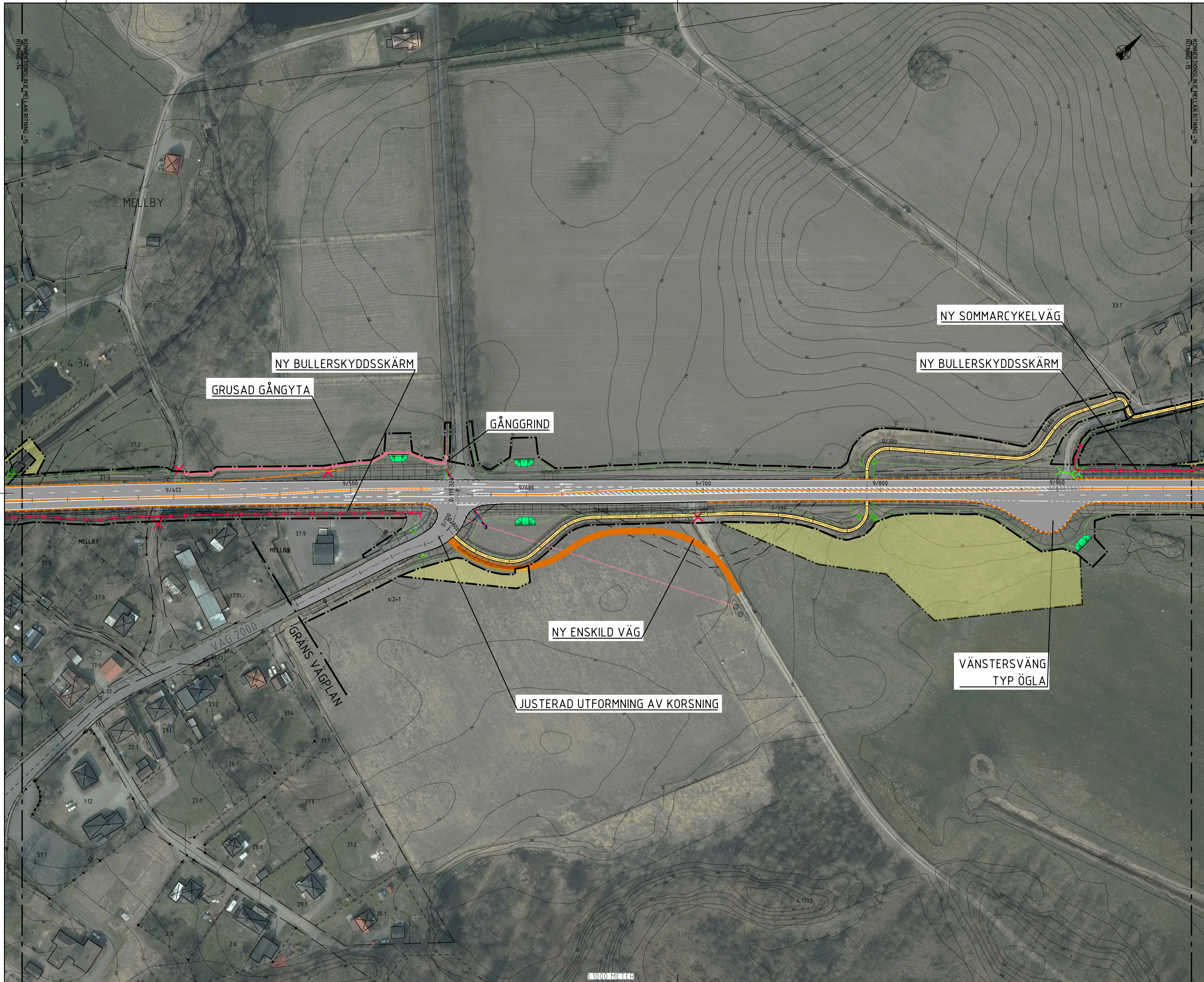
COORDINATSYSTEM  
SYSTEM I PLAN: SWEREF 99 13 30 SYSTEM I HÖJD: RH 2000



BET	REVIDERINGEN AVSER	GODKÄND	DATUM
<b>VÄGPLAN</b>			
GRANSKNINGSSTATUS / SYFTE			
<b>SAMRÅDSHANDLING</b>			
DATUM	2022-03-25	LEVERANS I ÄNDRINGS-PM	
OBJEKT	RV 23		
DELOMRÅDE / BANDEL			
TJÖRNARP - SANDÅKRA			
ANLÄGGNINGSDEL			
RV 23			
OBJEKTNUMMER / KM	160882	KONSTRUKTIONSNUMMER	
BESTÄLLARE	TRAFIKVERKET	LEVERANTÖR	TYRÉNS
SKAPAD AV	MIKAEL KRISTIANSSON	UPPDRAGSNUMMER	286767
GODKÄND AV	PONTUS TÖRNBLÖM	AVDELNING	VÄG
RITNINGSTYP	PLAN		
TEKNIKOMRÅDE / INNEHÅLL			
VÄGUTFORMNING OCH TRAFIK			
BESKRIVNING			
ILLUSTRATIONSKARTA			
8/653 - 9/315			
SKALA	1:1000	FORMAT	A1
RITNINGSNUMMER	101T0214	FÖRVALTNINGSNUMMER	
		BLAD	NÄSTA BLAD
		BET	

c:\vaull\286767\vaullplan\101T0214.dwg 2022-04-11 12:27:29

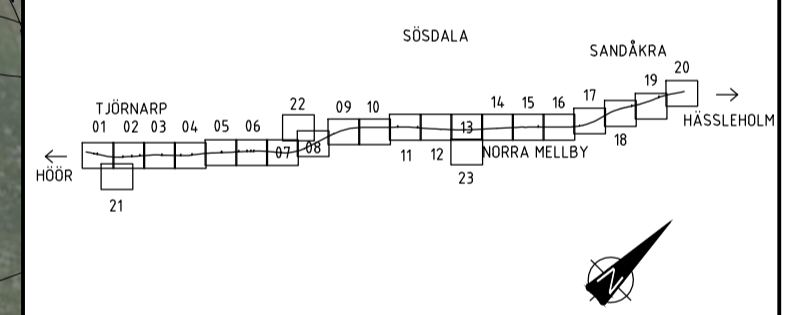




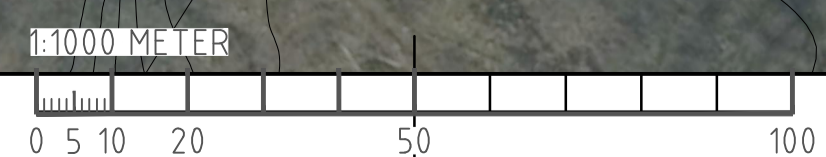
**TECKENFÖRKLARING**

- NY VÄG ELLER BREDDNING AV BEFINTLIG VÄG, VÄGBANKEKANTER MED LÄNGDMÄTNING
- GC-BANA, VÄGBANKEKANTER MED LÄNGDMÄTNING
- VÄGANSLUTNING TILL BEFINTLIG ALLMÄN VÄG SOM STANGS GENOM SÄRSKILT BESLUT
- ENSKILD VÄG, ANSLUTNING BEHÅLLS
- MINDRE ANSLUTNING
- NY GRUSAD GÅNGBANA
- FÖRESLAGEN NY ENSKILD VÄG/SIDOVÄG
- OMRÅDE FÖR TILLFÄLLIGNYTTJÄNDERÄTT, FÖR ÄNDAMÅL SE PLANKARTOR
- GRÄNS FÖR VÄGOMRÅDE AVGRÄNSNING MELLAN OLIKA TYPER AV MARKANSPRÅK
- FASTIGHETSGRÄNS
- TRAKTGRÄNS/KVARTERS TRAKTGRÄNS
- KOMMUNGRÄNS
- MITTRÄCKE
- SIDORÄCKE
- STÖDMUR
- BULLERSKYDDSSKÄRM
- FAUNASTÄNGSEL
- NY DRÄNERINGSLEDNING
- NY/BEF DAGVATTENLEDNING
- NY TRYCKLEDNING DAGVATTEN
- NY/BEF TRUMMA
- NYTT SKYDDSRÖR FÖR VATTEN
- SPILLVATTENLEDNING
- VILTUTHOPP
- NY DPS, DAGVATTENPUMPSTATION
- NY/BEF DNB, DAGVATTEN NEDSTIGNINGSBRUNN
- NY/BEF DTB, DAGVATTEN TILLSYNSBRUNN
- NY/BEF DBK, DAGVATTEN KUPOLBRUNN
- NY/BEF DB, DAGVATTENBRUNN
- FLÖDESRIKTNING
- SANDÅKRA
- TRAKTGRÄNS/KVARTERS TRAKTGRÄNS
- 1:12 FASTIGHETSBEDECKNING
- BYGGNADER
- ÅGOSLAG, ÅKER
- ÅGOSLAG, BARRSKOG
- ÅGOSLAG, LÖVSKOG
- ÅGOSLAG, ANG
- FORNLÄMNING

COORDINATSYSTEM  
SYSTEM I PLAN: SWEREF 99 13 30    SYSTEM I HÖJD: RH 2000



BET	REVIDERINGEN AVSER	GODKÄND	DATUM
<b>TYP AV PLAN: VÄGPLAN</b>			
GRANSKNINGSSTATUS / SYFTE			
<b>HANDLINGSTYP: SAMRÅDSHANDLING</b>			
DATUM: 2022-03-25		LEVERANS / ÄNDRINGS-PM	
OBJEKT: RV 23			
DELOMRÅDE / BANDEL: TJÖRNARP - SANDÅKRA			
ANLÄGGNINGDEL: RV 23			
OBJEKTNUMMER / KM: 160882	KONSTRUKTIONNUMMER		
BESTÄLLARE: TRAFIKVERKET	LEVERANTÖR: TYRÉNS		
SKAPAD AV: MIKAEL KRISTIANSSON	UPPDRAGSNUMMER: 286767		
GODKÄND AV: PONTUS TÖRNBLÖM	AVDELNING: VÄG		
RITNINGSTYP: PLAN			
TEKNIKOMRÅDE / INNEHÅLL: VÄGUTFORMNING OCH TRAFIK			
BESKRIVNING: ILLUSTRATIONSKARTA			
9/315 - 9/976			
SKALA: 1:1000	FORMAT: A1	FÖRVALTNINGSNUMMER	
RITNINGNUMMER: 101T0215	BLAD	NÄSTA BLAD	BET



c:\vaull\286767\vaullplan\101T0215.dwg 2022-04-12 11:05:27

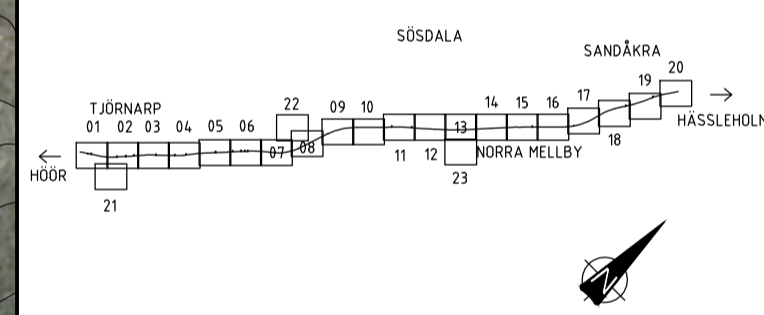




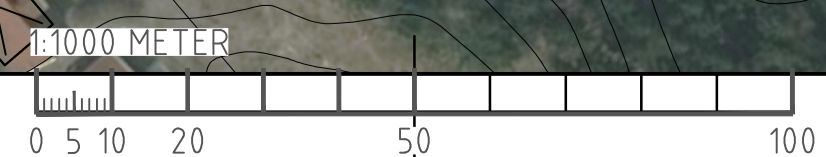
**TECKENFÖRKLARING**

- NY VÄG ELLER BREDDNING AV BEFINTLIG VÄG, VÄGBANEKANTER MED LÄNGDMÄTNING
- GC-BANA VÄGBANEKANTER MED LÄNGDMÄTNING
- VÄGANSLUTNING TILL BEFINTLIG ALLMÄN VÄG SOM STANGS GENOM SÄRSKILT BESLUT
- ENSKILD VÄG, ANSLUTNING BEHÅLLS
- MINDRE ANSLUTNING
- NY GRUSAD GÅNGBANA
- FÖRESLAGEN NY ENSKILD VÄG/SIDOVÄG
- OMRÅDE FÖR TILFÄLLIGNYTTJANDERÄTT, FÖR ÄNDAMÅL SE PLANKARTOR
- GRÄNS FÖR VÄGOMRÅDE AVGRÄNSNING MELLAN OLIKA TYPER AV MARKANSPRÅK
- FASTIGHETSGRÄNS
- TRAKTGRÄNS/ KVARTERS TRAKTGRÄNS
- KOMMUNGRÄNS
- MITTRÄCKE
- SIDORÄCKE
- STÖDMUR
- BULLERSKYDDSSKÄRM
- FAUNASTÄNGSEL
- NY DRÄNERINGSLEDNING
- NY/BEF DAGVATTENLEDNING
- NY TRYCKLEDNING DAGVATTEN
- NY/BEF TRUMMA
- NYTT SKYDDSRÖR FÖR VATTEN/ SPILLVATTENLEDNING
- VILTUTHOPP
- NY DPS, DAGVATTENPUMPSTATION
- NY/BEF DNB, DAGVATTEN NEDSTIGNINGSBRUNN
- NY/BEF DTB, DAGVATTEN TILLSYNSBRUNN
- NY/BEF DBK, DAGVATTEN KUPOLBRUNN
- NY/BEF DB, DAGVATTENBRUNN
- FLÖDESRIKTNING
- SANDÅKRA
- TRAKTGRÄNS/ KVARTERS TRAKTGRÄNS
- 1:12 FASTIGHETSBETECKNING
- BYGGNADER
- ÅGOSLAG, ÅKER
- ÅGOSLAG, BARRSKOG
- ÅGOSLAG, LÖVSKOG
- ÅGOSLAG, ANG
- FORNLÄMNING

COORDINATSYSTEM  
SYSTEM I PLAN: SWEREF 99 13 30    SYSTEM I HÖJD: RH 2000



BET	REVIDERINGEN AVSER	GODKÄND	DATUM
<b>TYP AV PLAN</b>			
<b>VÄGPLAN</b>			
GRANSKNINGSSTATUS / SYFTE			
HANDLINGSTYP			
<b>SAMRÅDSHANDLING</b>			
DATUM		LEVERANS / ÄNDRINGSPM	
2022-03-25			
OBJEKT			
RV 23			
DELOMRÅDE / BANDEL			
TJÖRNARP - SANDÅKRA			
ANLÄGGNINGDEL			
RV 23			
OBJEKTNUMMER / KM	KONSTRUKTIONNUMMER		
160882			
BESTÄLLARE	LEVERANTÖR		
TRAFIKVERKET	TYRÉNS		
SKAPAD AV	UPPRAGSNUMMER		
MIKAEL KRISTIANSSON	286767		
GODKÄND AV	AVDELNING		
PONTUS TÖRNBLM	VÄG		
RITNINGSTYP			
PLAN			
TEKNIKOMRÅDE / INNEHÅLL			
VÄGUTFORMNING OCH TRAFIK			
BESKRIVNING			
ILLUSTRATIONSKARTA			
9/976 - 10/637			
SKALA	FORMAT	FÖRVALTNINGSNUMMER	
1:1000	A1		
RITNINGSNUMMER	BLAD	NÄSTA BLAD	BET
101T0216			



c:\vaull\286767\vaullplan\101T0216.dwg