

BERÄKNAD LJUDUTBREDNING

Beräknade ljudnivåer
inkl fasadreflex i egen fasad
Nollalternativ prognosår 2045

Sammanvägd ekvivalent ljudnivå
2 m över mark



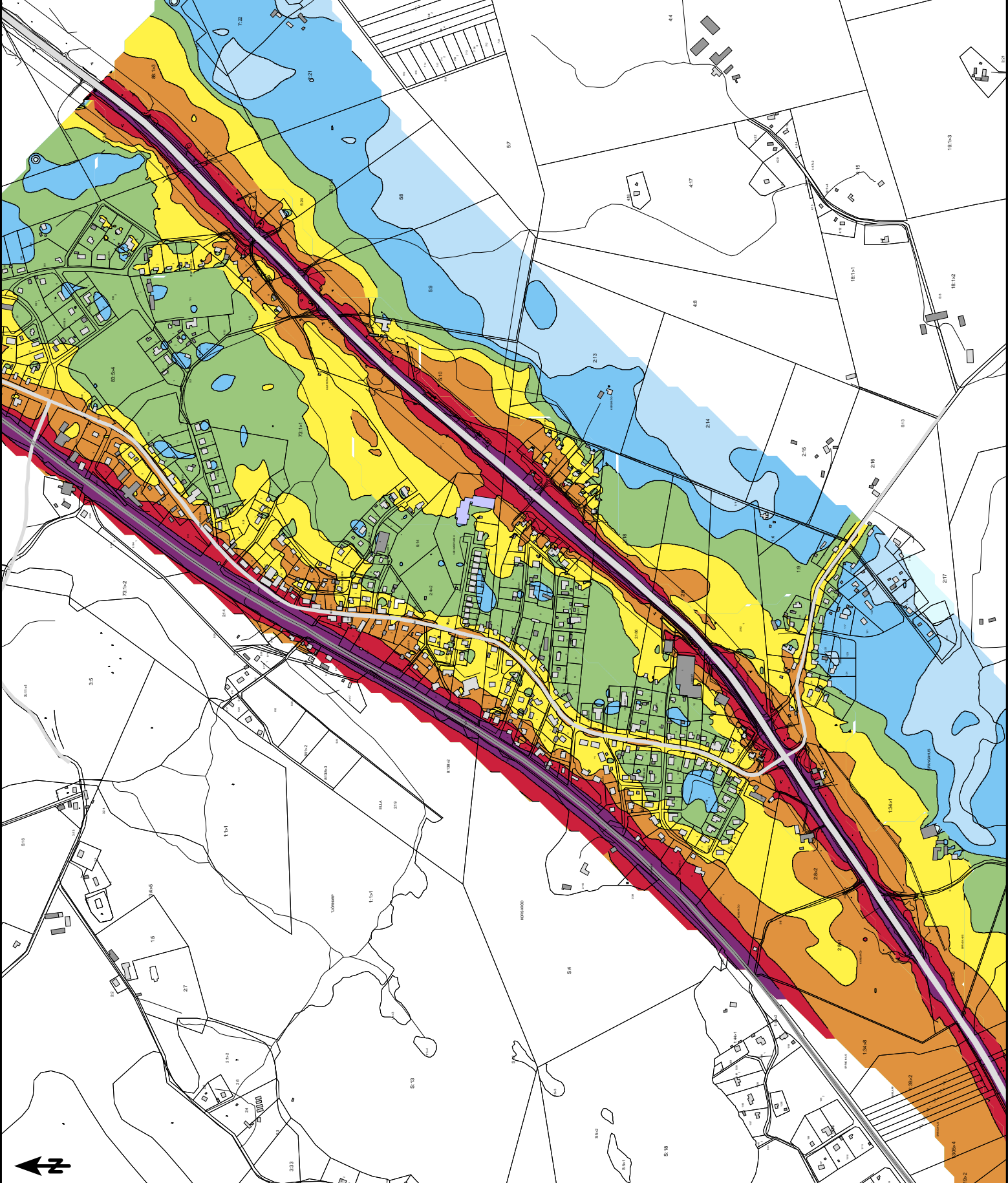
Teckenförklaring

- Vägbana
- Järnväg
- Kyrka mm
- Bostäder
- Övrig byggnad
- Skola
- Värdirätning

BESTÄLLARE: Trafikverket
OMRÅDE: Väg 23 Tjörnarps-Sandåkra
UPPDRAG: 286767
HANDLAGGARE: ÅKE
GRANSKAD: CG
SOUNDPLAN VER: 8.0
BERÄKNING ENL: RTN 1996, NMT 1996



Skala (A3) 1:7000



BERÄKNAD LJUDUTBREDNING

Beräknade ljudnivåer
inkl fasadreflex i egen fasad
Nollalternativ prognosår 2045

Sammanvägd ekvivalent ljudnivå
2 m över mark

dB(A)



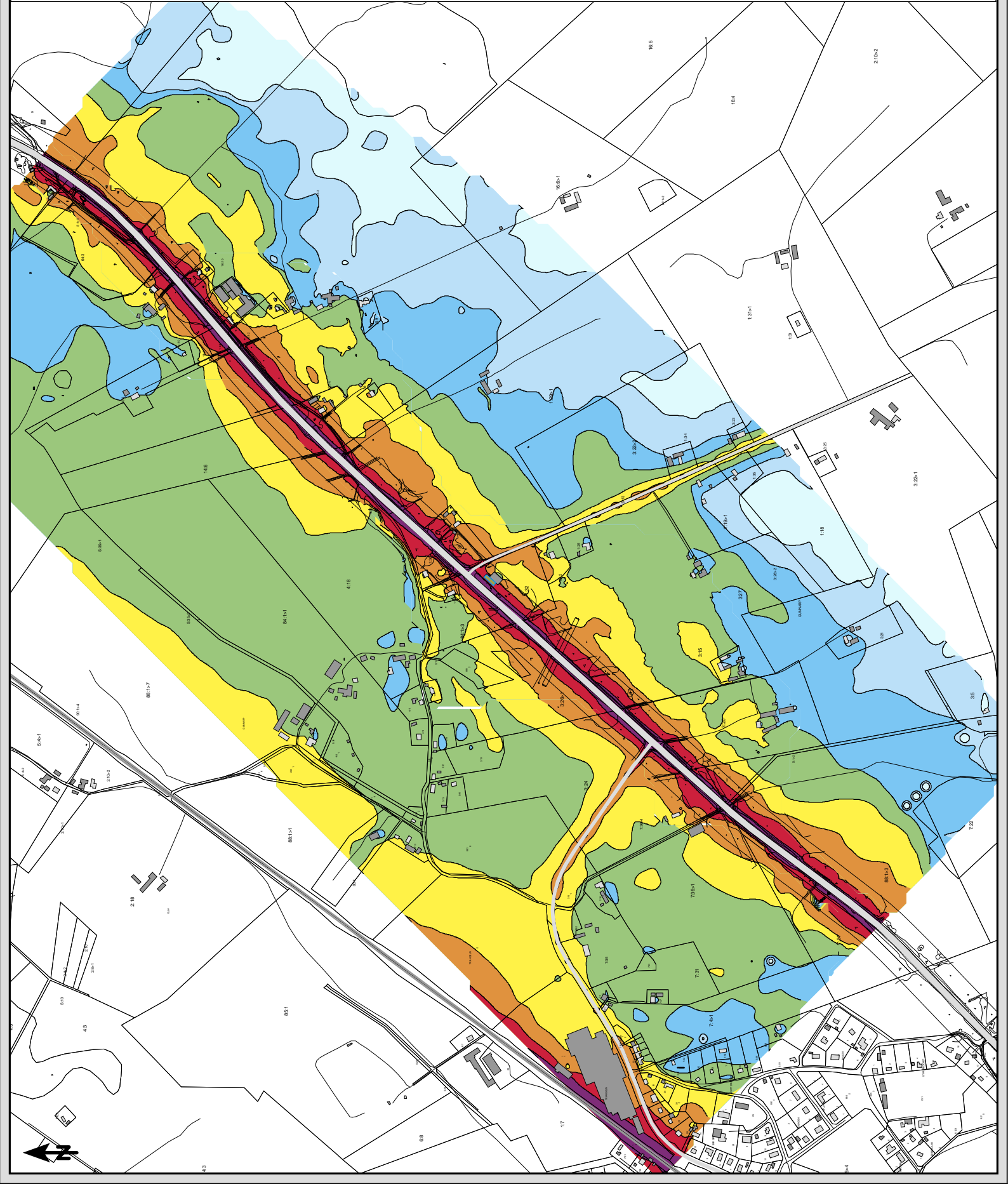
Teckenförklaring

- Vägbana
- Järnväg
- Kyrka mm
- Bostäder
- Övrig byggnad
- Skola
- Vårdinrättning

BESTÄLLARE: Trafikverket
OMRÅDE: Väg 23 Tjornarp-Sandåkra
UPPRAG: 286767
HANDLAGGARE: ÅKE
GRANSKAD: CG
SOUNDPLAN VER: 8.0
BERÄKNING ENL: RTN 1996, NMT 1996



Skala (A3) 1:7000



BERÄKNAD LJUDBREDDNING

Beräknade ljudnivåer
inkl fasadreflex i egen fasad
Nollalternativ prognosår 2045

Sammanvägd ekvivalent ljudnivå
2 m över mark

dB(A)



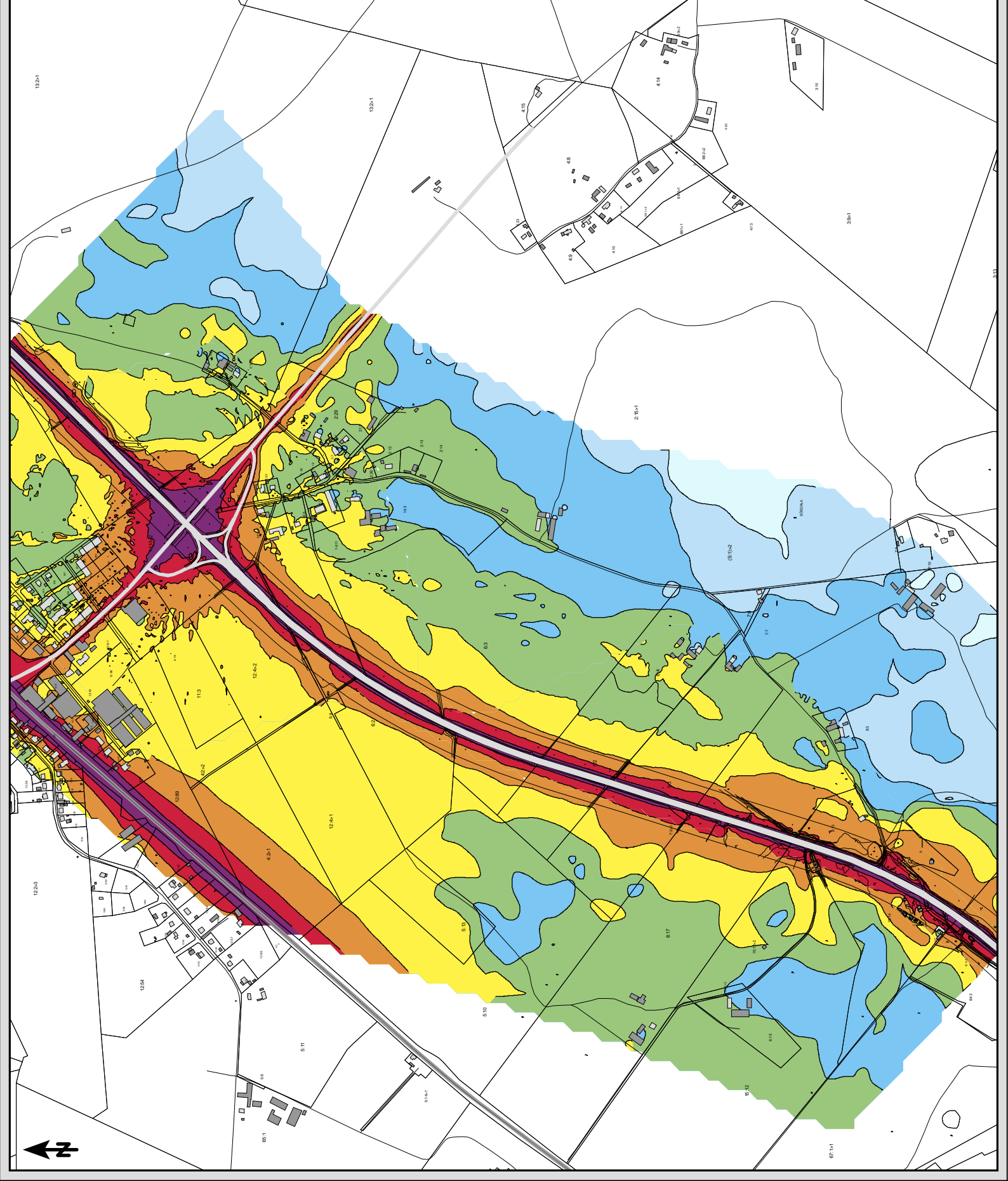
Teckenförklaring

- Vägbana
- Järnväg
- Kyrka mm
- Bostäder
- Övrig byggnad
- Skola
- Värdirätning

BESTÄLLARE: Trafikverket
OMRÅDE: Väg 23 Tjornarp-Sandåkra
UPPDRAG: 286767
HANDLAGGARE: ÅKE
GRANSKAD: CG
SOUNDPLAN VER: 8.0
BERÄKNING ENL: RTN 1996, NMT 1996



Skala (A3) 1:7000



BERÄKNAD LJUDUTBREDNING

Beräknade ljudnivåer
inkl fasadreflex i egen fasad
Nollalternativ prognosår 2045

Sammanvägd ekvivalent ljudnivå
2 m över mark



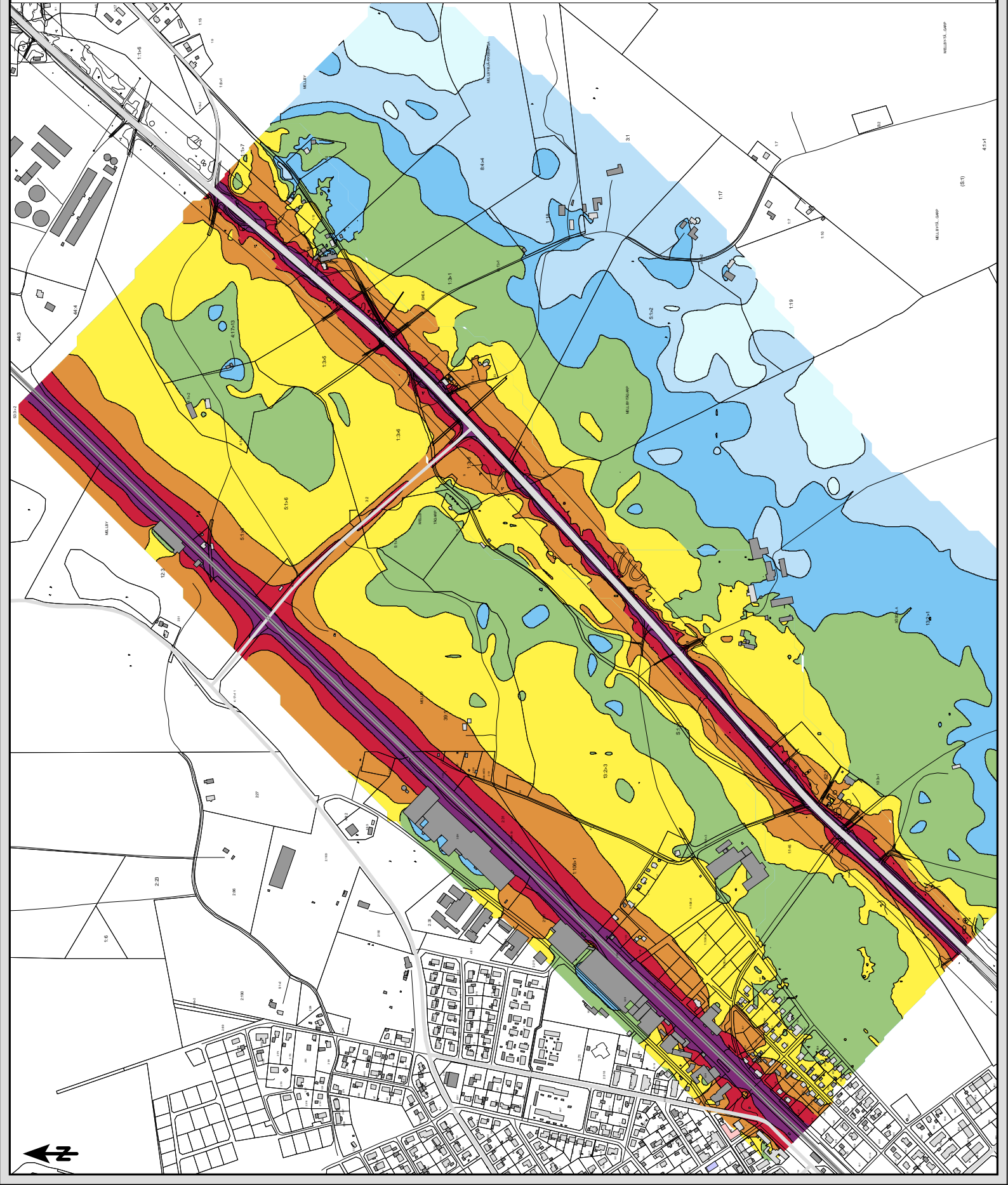
Teckenförklaring

- Vägbana
- Järnväg
- Kyrka mm
- Bostäder
- Övrig byggnad
- Skola
- Värdirätning

BESTÄLLARE: Trafikverket
OMRÅDE: Väg 23 Tjornarp-Sandåkra
UPPDRAG: 286767
HANDLAGGARE: ÅKE
GRANSKAD: CG
SOUNDPLAN VER: 8.0
BERÄKNING ENL: RTN 1996, NMT 1996



Skala (A3) 1:7000



BERÄKNAD LJUDUTBREDNING

Beräknade ljudnivåer
inkl fasadreflex i egen fasad
Nollalternativ prognosår 2045

Sammanvägd ekvivalent ljudnivå
2 m över mark

dB(A)



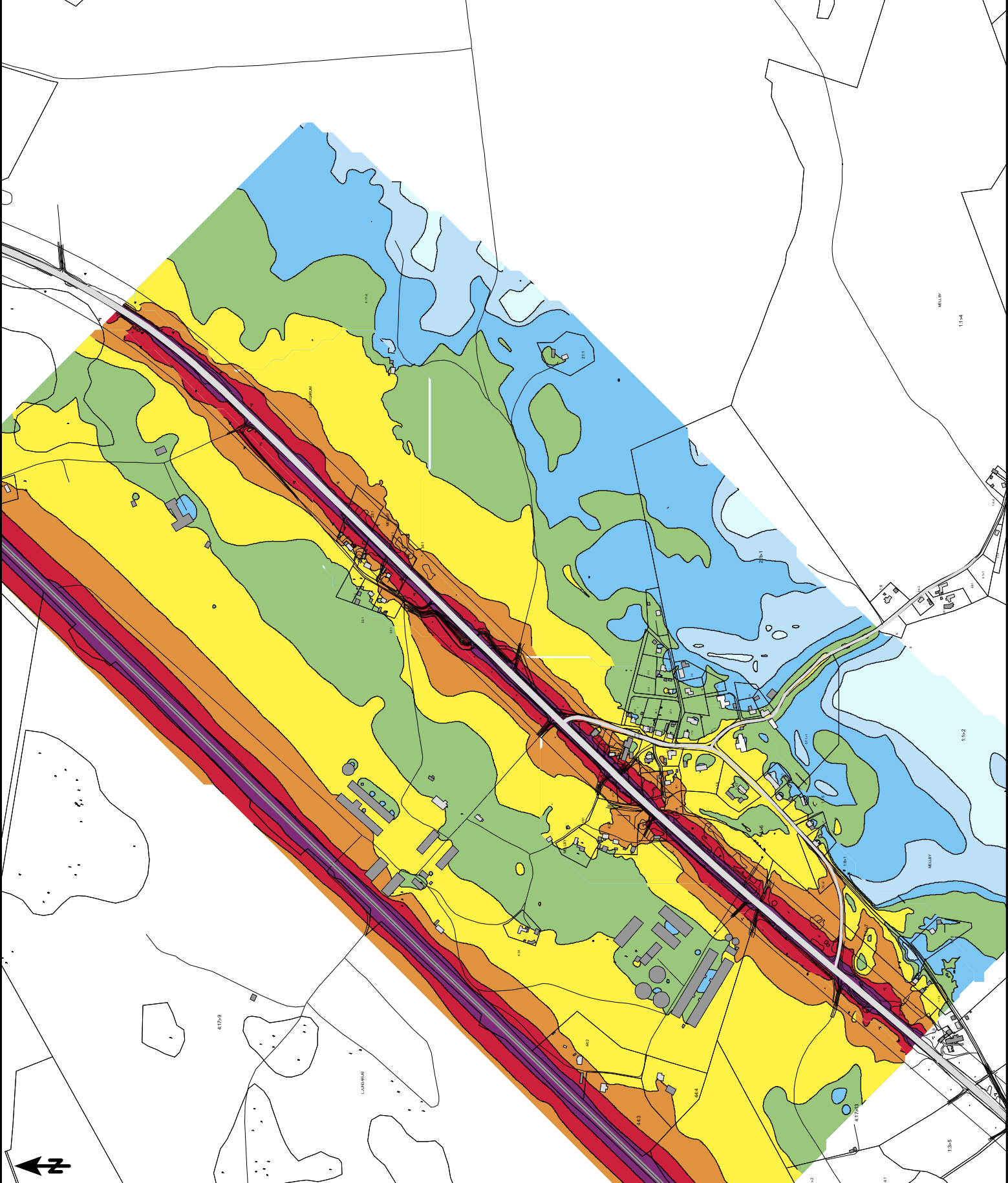
Teckenförklaring

- Vägbana
- Järnväg
- Kyrka mm
- Bostäder
- Övrig byggnad
- Skola
- Värdirätning

BESTÄLLARE: Trafikverket
OMRÅDE: Väg 23 Tjörnarps-Sandåkra
UPPDRAG: 286767
HANDLAGGARE: AKE
GRANSKAD: CG
SOUNDPLAN VER: 8.0
BERÄKNING ENL: RTN 1996, NMT 1996



Skala (A3) 1:7000



BERÄKNAD LJUDUTBREDNING

Beräknade ljudnivåer
inkl fasadreflex i egen fasad
Nollalternativ prognosår 2045

Sammanvägd ekvivalent ljudnivå
2 m över mark



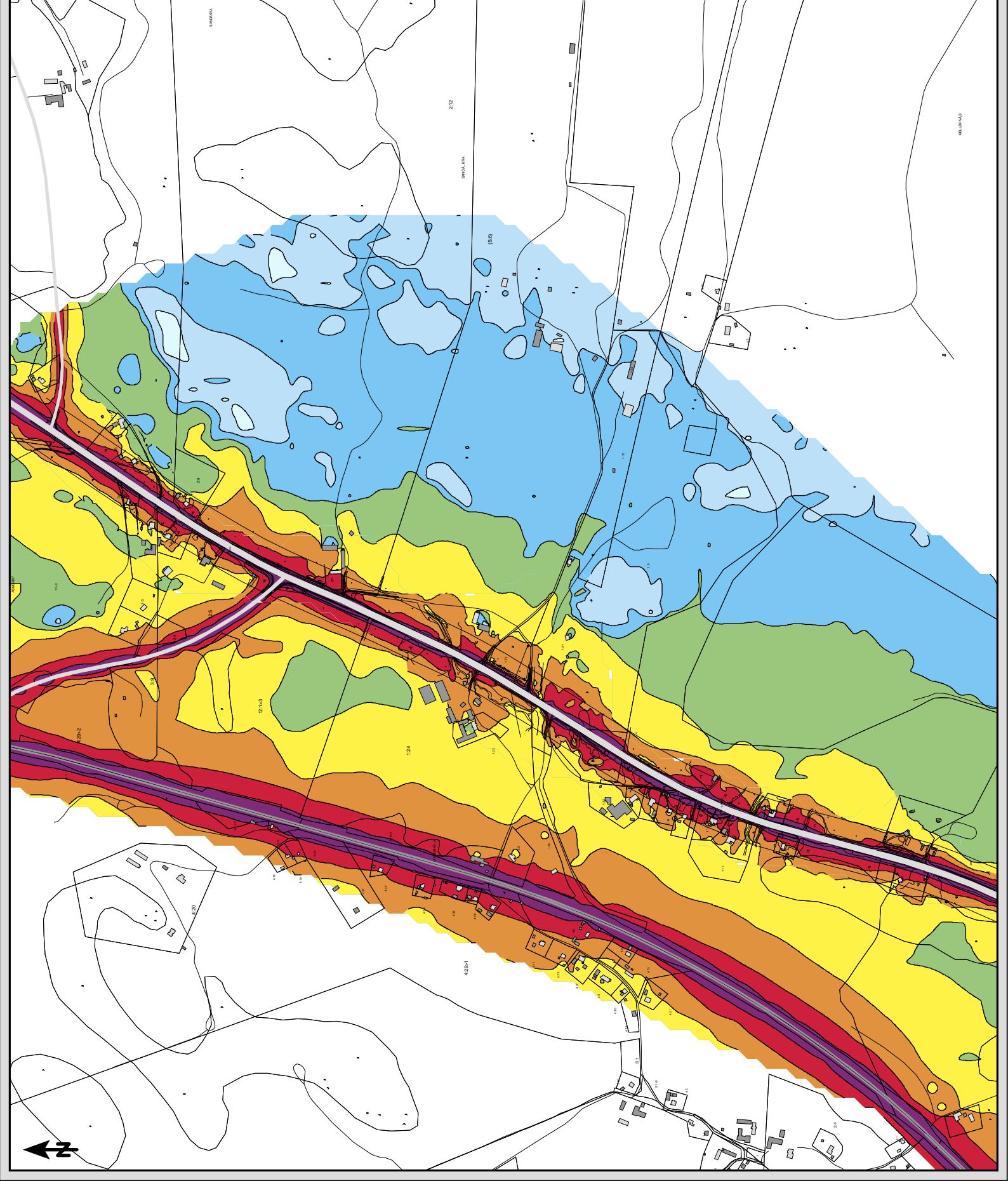
Teckenförklaring

- Vägbana
- Järnväg
- Kyrka mm
- Bostäder
- Övrig byggnad
- Skola
- Värdirätning

BESTÄLLARE: Trafikverket
OMRÅDE: Väg 23 Tjornarp-Sandåkra
UPPDRAG: 286767
HANDLAGGARE: AKE
GRANSKAD: CG
SOUNDPLAN VER: 8.0
BERÄKNING ENL: RTN 1996, NMT 1996



Skala (A3) 1:7000



BERÄKNAD LJUDUTBREDNING

Beräknade ljudnivåer
inkl fasadreflex i egen fasad
Nollalternativ prognosår 2045

Maximal ljudnivå väg
2 m över mark



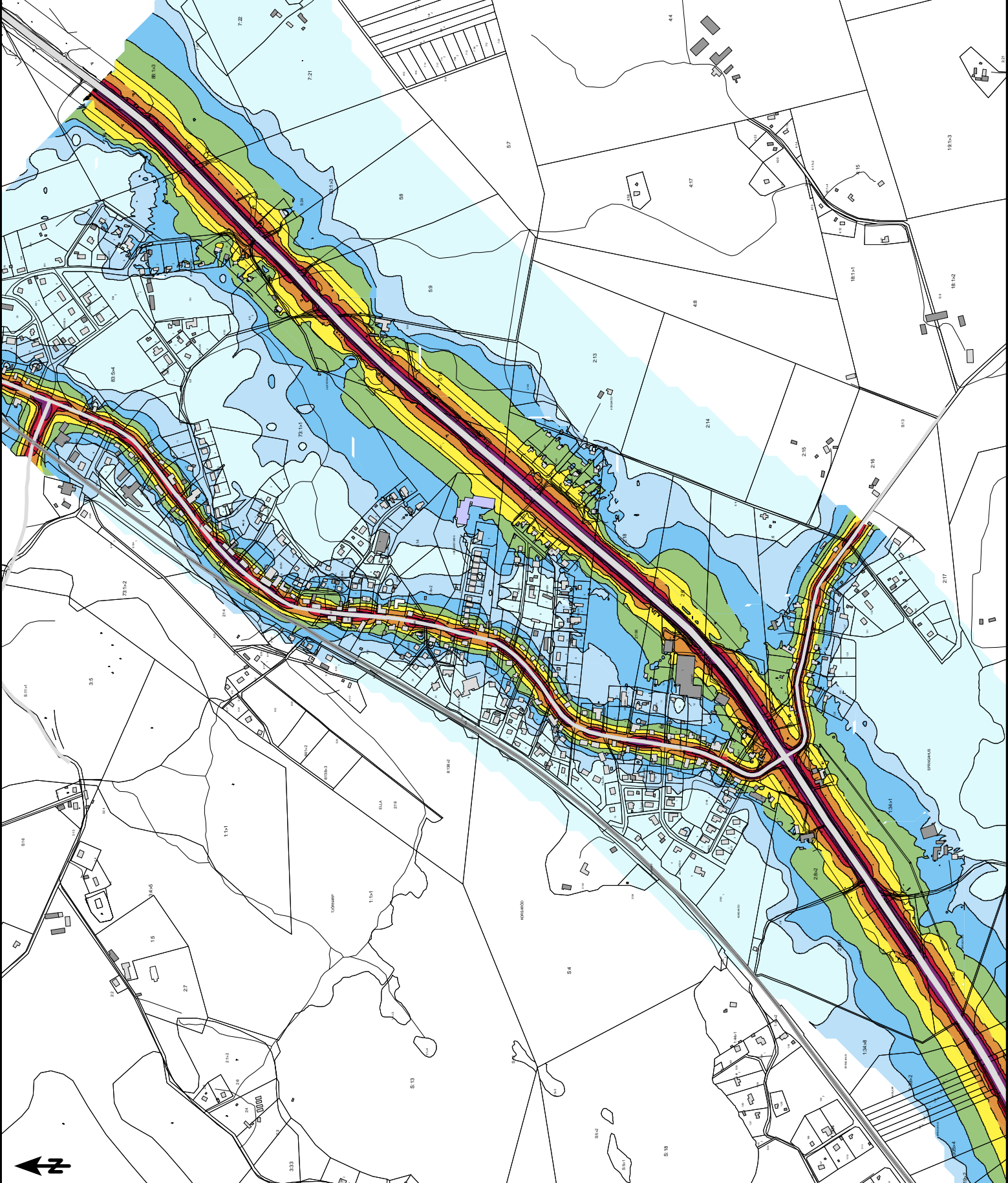
Teckenförklaring

- Vägbana
- Järnväg
- Kyrka mm
- Bostäder
- Övrig byggnad
- Skola
- Värdrätning

BESTÄLLARE: Trafikverket
OMRÅDE: Väg 23 Tjornarp-Sandåkra
UPPDRAG: 286767
HANDLAGGARE: AKE
GRANSKAD: CG
SOUNDPLAN VER: 8.0
BERÄKNING ENL: RTN 1996, NMT 1966



Skala (A3) 1:7000



BERÄKNAD LJUDUTBREDNING

Beräknade ljudnivåer
inkl fasadreflex i egen fasad
Nollalternativ prognosår 2045

Maximal ljudnivå väg
2 m över mark



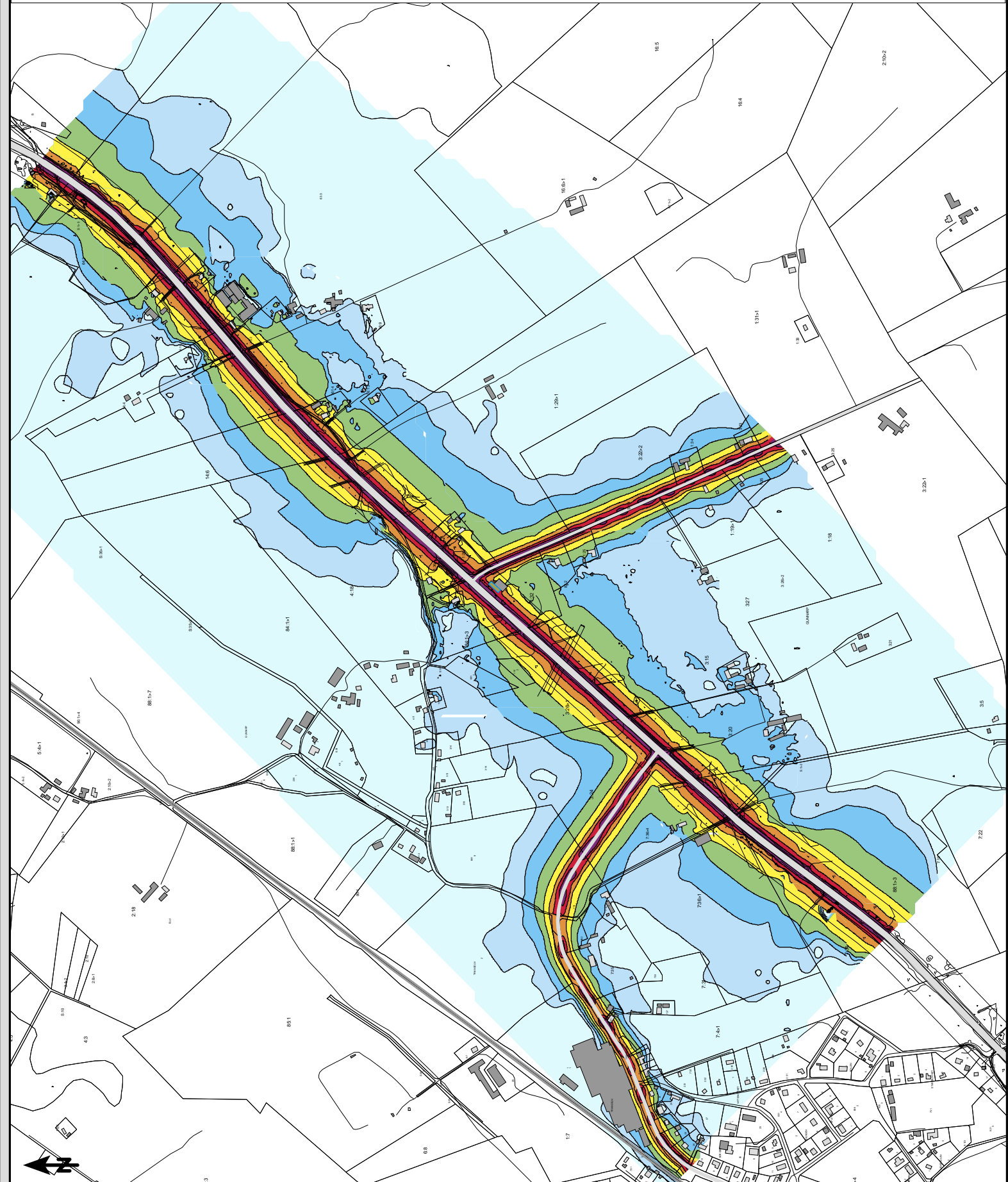
Teckenförklaring

- Vägbana
- Järnväg
- Kyrka mm
- Bostäder
- Övrig byggnad
- Skola
- Vårdnätning

BESTÄLLARE: Trafikverket
OMRÅDE: Väg 23 Tjornarp-Sandåkra
UPPDRAG: 286767
HANDLAGGARE: ÅKE
GRANSKAD: CG
SOUNDPLAN VER: 8.0
BERÄKNING ENL: RTN 1996, NMT 1996



Skala (A3) 1:7000

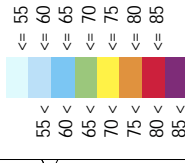


BERÄKNAD LJUDBREDNING

Beräknade ljudnivåer
inkl fasadreflex i egen fasad
Nollalternativ prognosår 2045

Maximal ljudnivå väg
2 m över mark

dB(A)



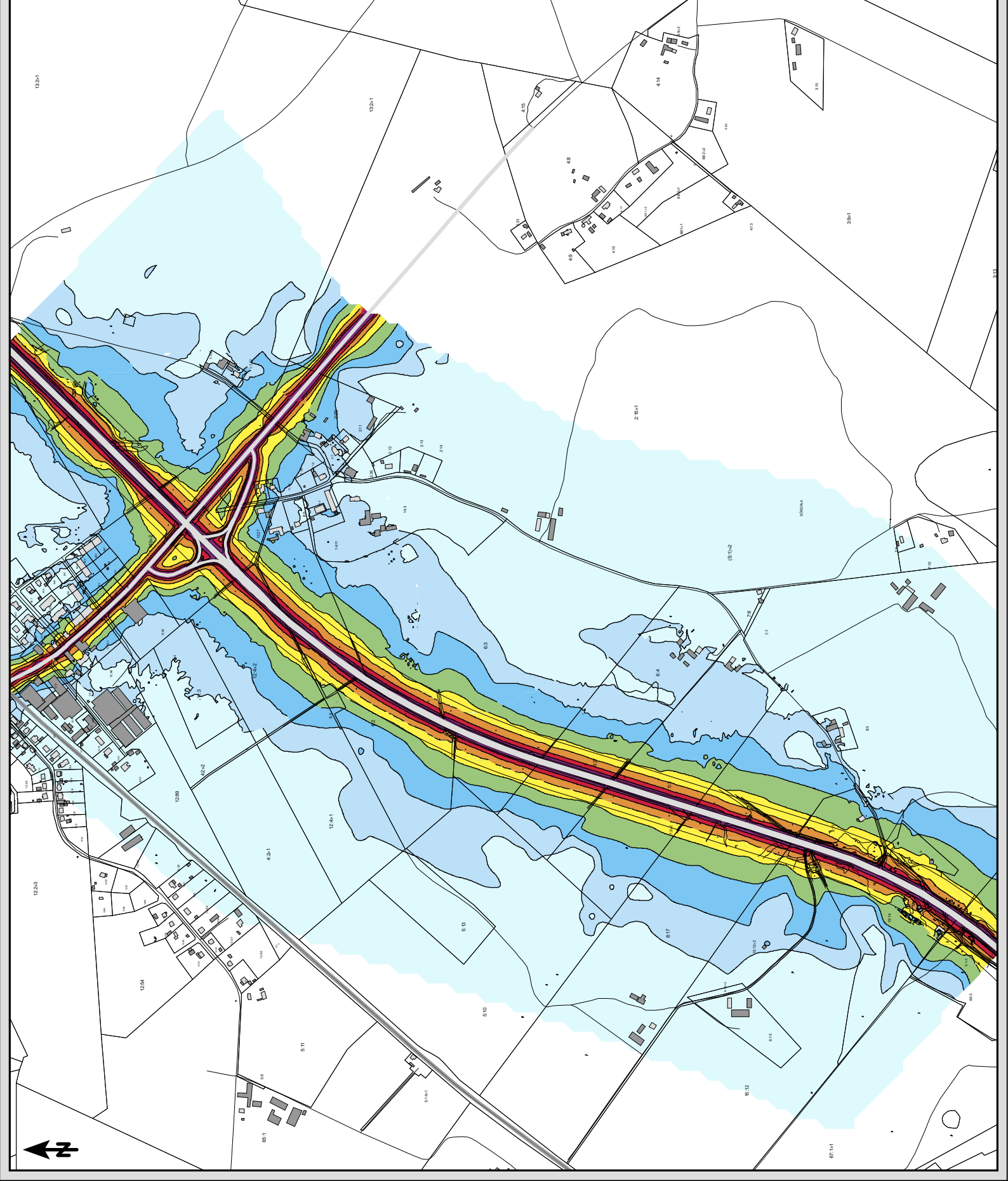
Teckenförklaring

- Vägbana
- Järnväg
- Kyrka mm
- Bostäder
- Övrig byggnad
- Skola
- Vårdinrättning

BESTÄLLARE: Trafikverket
OMRÅDE: Väg 23 Tjornarp-Sandåkra
UPPRAG: 286767
HANDLAGGARE: AKE
GRANSKAD: CG
SOUNDPLAN VER: 8.0
BERÄKNING ENL: RTN 1996, NMT 1996



Skala (A3) 1:7000



BERÄKNAD LJUDBREDNING

Beräknade ljudnivåer
inkl fasadreflex i egen fasad
Nollalternativ prognosår 2045

Maximal ljudnivå väg
2 m över mark

dB(A)



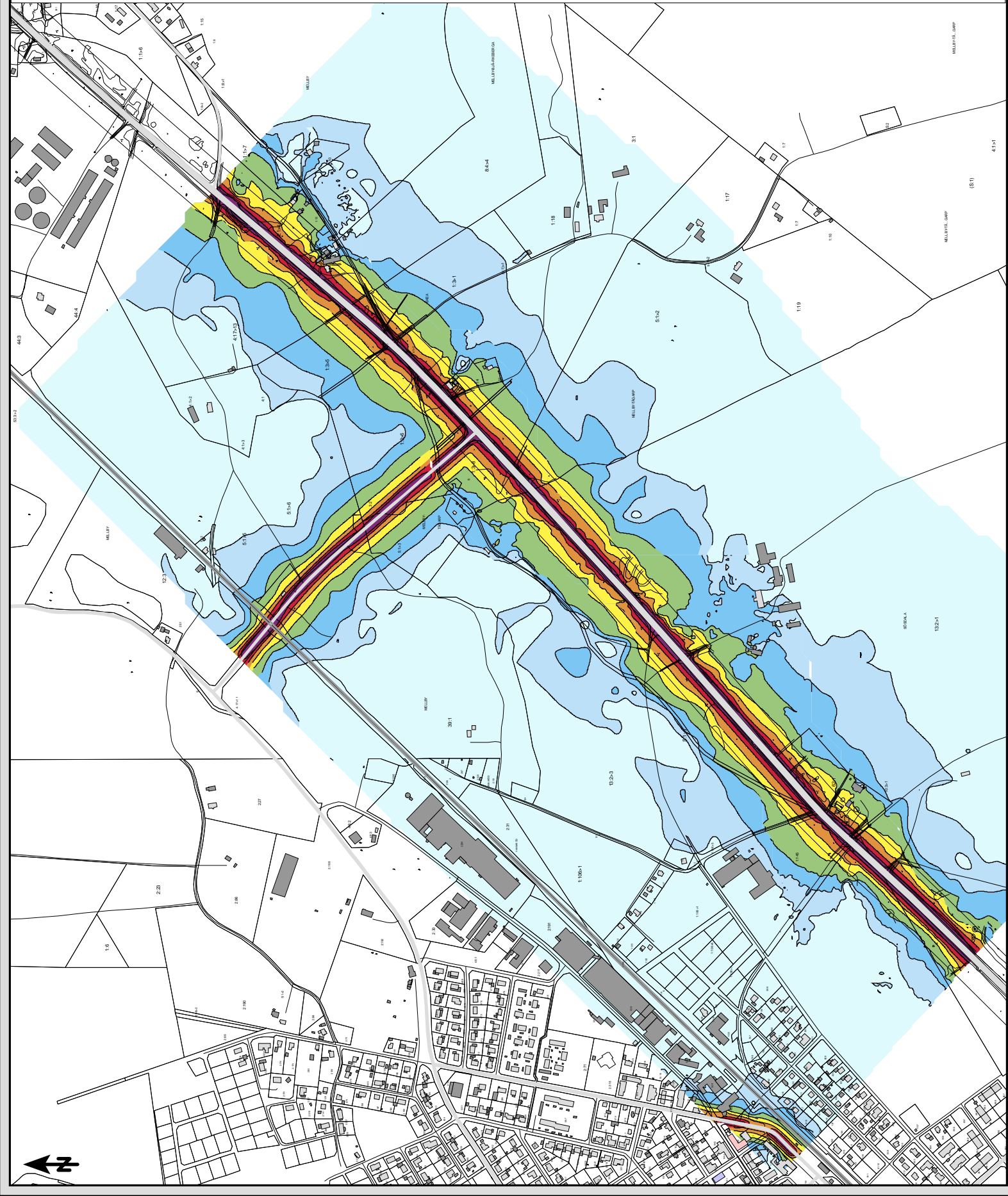
Teckenförklaring

- Vägbana
- Järnväg
- Kyrka mm
- Bostäder
- Övrig byggnad
- Skola
- Värdirätning

BESTÄLLARE: Trafikverket
OMRÅDE: Väg 23 Tjornarp-Sandåkra
UPPDRAG: 286767
HANDLAGGARE: AKE
GRANSKAD: CG
SOUNDPLAN VER: 8.0
BERÄKNING ENL: RTN 1996, NMTN 1996



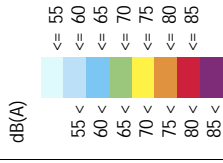
Skala (A3) 1:7000



BERÄKNAD LJUDUTBREDNING

Beräknade ljudnivåer
inkl fasadreflex i egen fasad
Nollalternativ prognosår 2045

Maximal ljudnivå väg
2 m över mark



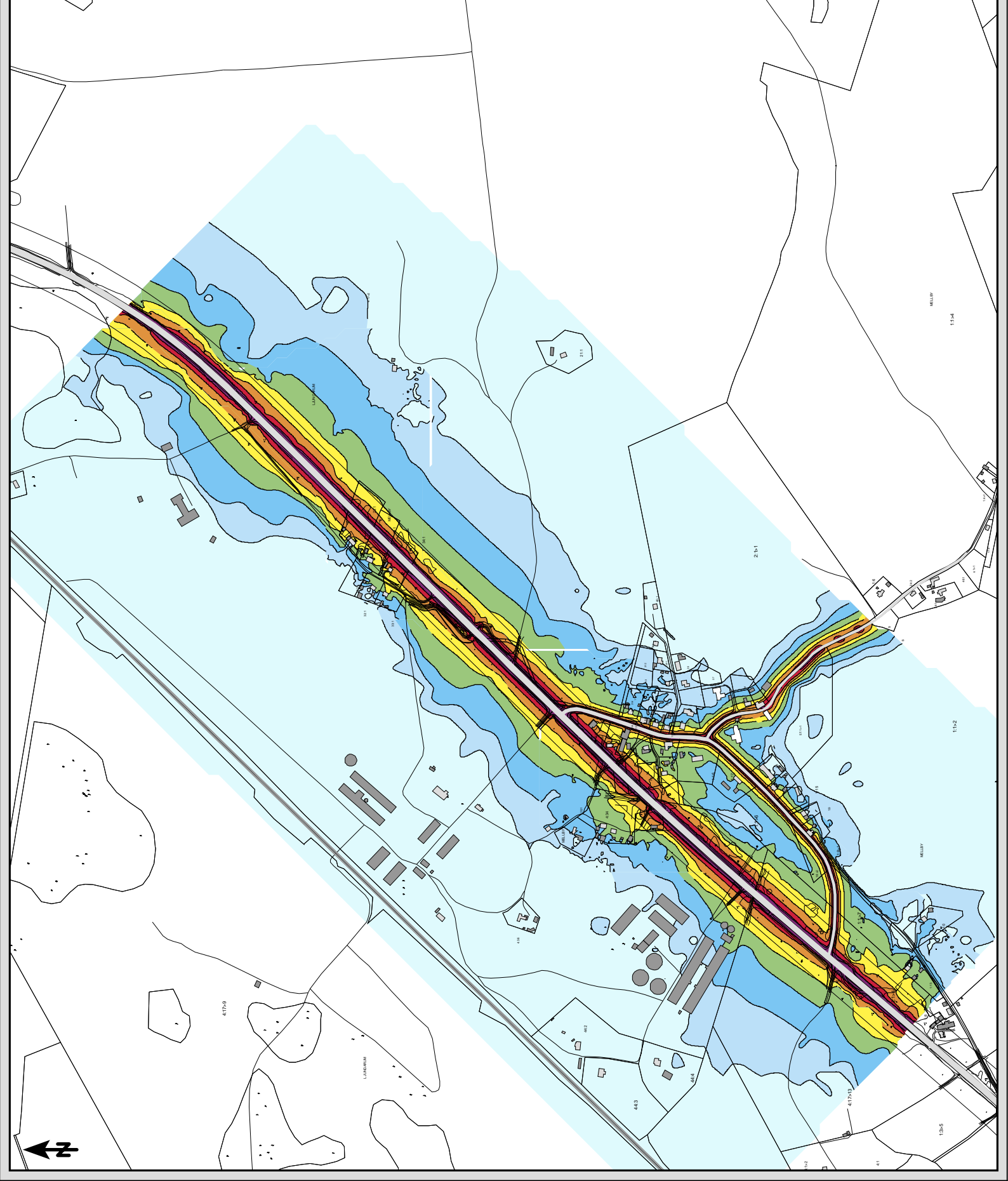
Teckenförklaring

- Vägbana
- Järnväg
- Kyrka mm
- Bostäder
- Övrig byggnad
- Skola
- Värdirätning

BESTÄLLARE: Trafikverket
OMRÅDE: Väg 23 Tjornarp-Sandåkra
UPPDRAG: 286767
HANDLAGGARE: AKE
GRANSKAD: CG
SOUNDPLAN VER: 8.0
BERÄKNING ENL: RTN 1996, NMT 1996



Skala (A3) 1:7000



BERÄKNAD LJUDUTBREDNING

Beräknade ljudnivåer
inkl fasadreflex i egen fasad
Nollalternativ prognosår 2045

Maximal ljudnivå väg
2 m över mark



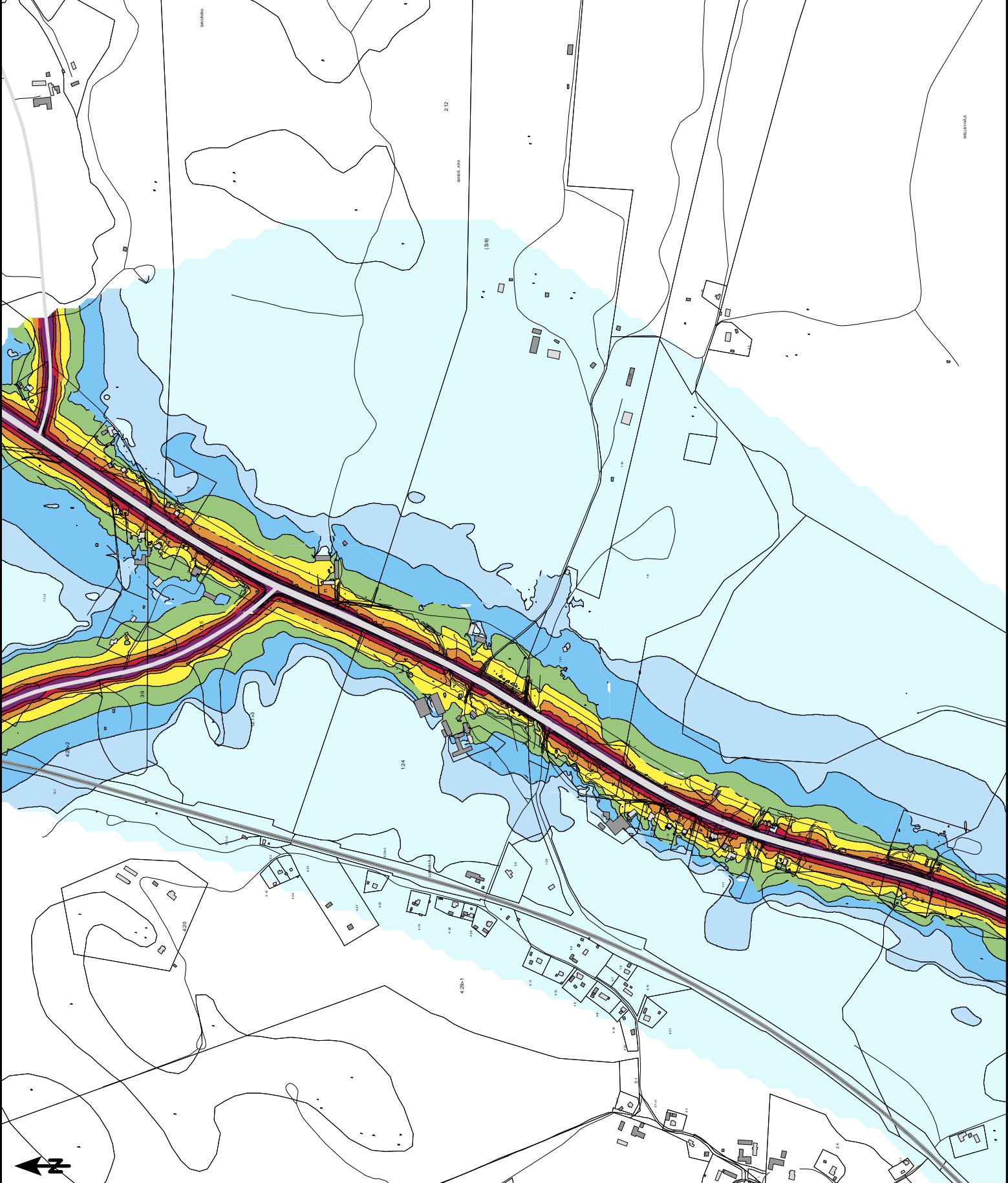
Teckenförklaring

- Vägbana
- Järnväg
- Kyrka mm
- Bostäder
- Övrig byggnad
- Skola
- Vårdinrättning

BESTÄLLARE: Trafikverket
OMRÅDE: Väg 23 Tjornarp-Sandåkra
UPPRAG: 286767
HANDLAGGARE: AKE
GRANSKAD: CG
SOUNDPLAN VER: 8.0
BERÄKNING ENL: RTN 1996, NMT 1996



Skala (A3) 1:7000



BERÄKNAD LJUDUTBREDNING

Beräknade ljudnivåer
inkl fasadreflex i egen fasad
Nollalternativ prognosår 2045

Maximal ljudnivå järnväg
2 m över mark



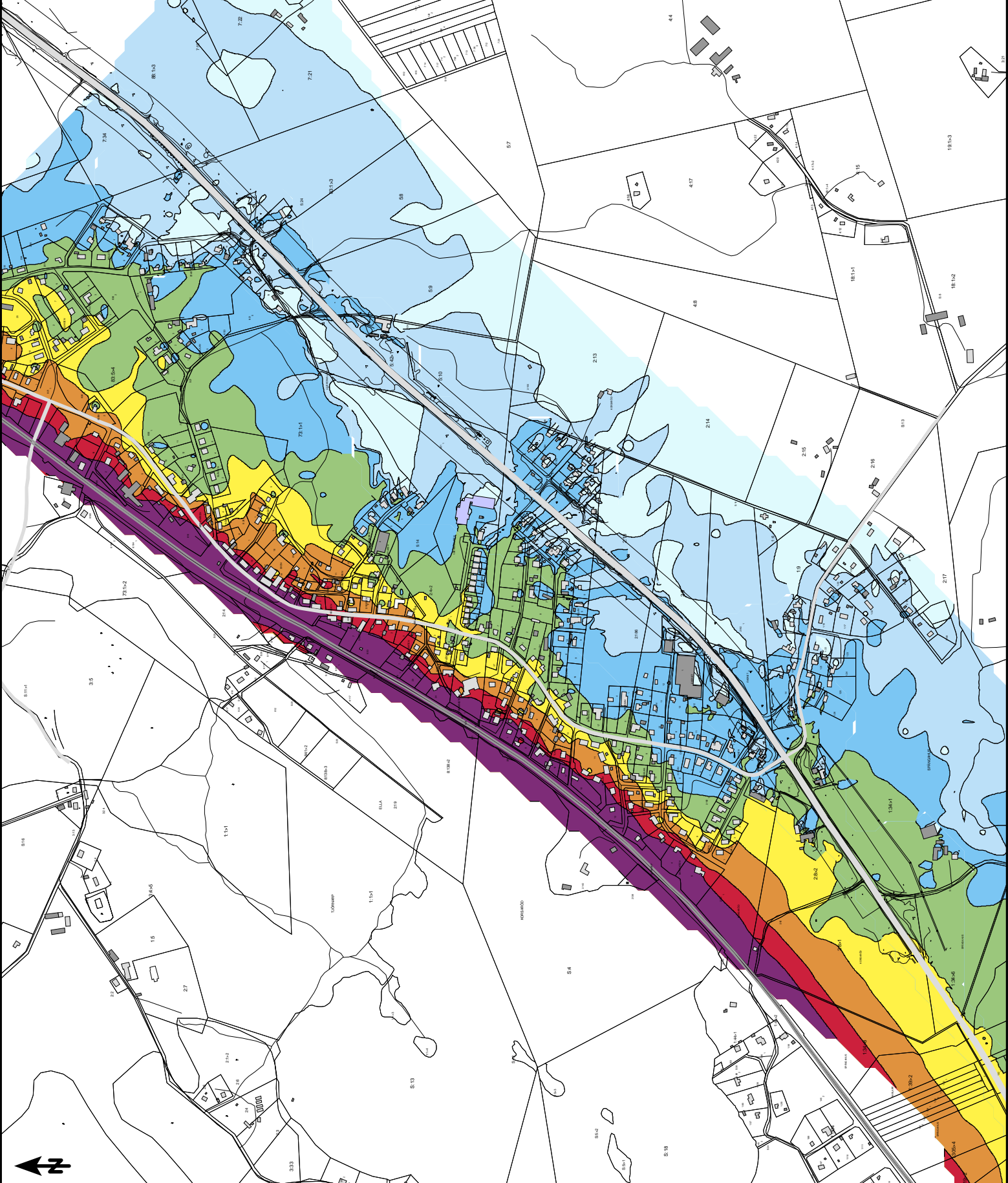
Teckenförklaring

- Vägbana
- Järnväg
- Kyrka mm
- Bostäder
- Ovrig byggnad
- Skola
- Värdirätning

BESTÄLLARE: Trafikverket
OMRÅDE: Väg 23 Tjörnarps-Sandåkra
UPPDRAG: 286767
HANDLAGGARE: ÅKE
GRANSKAD: CG
SOUNDPLAN VER: 8.0
BERÄKNING ENL: RTN 1996, NMT 1966



Skala (A3) 1:7000



BERÄKNAD LJUDBREDNING

Beräknade ljudnivåer
inkl fasadreflex i egen fasad
Nollalternativ prognosår 2045

Maximal ljudnivå järnväg
2 m över mark

dB(A)



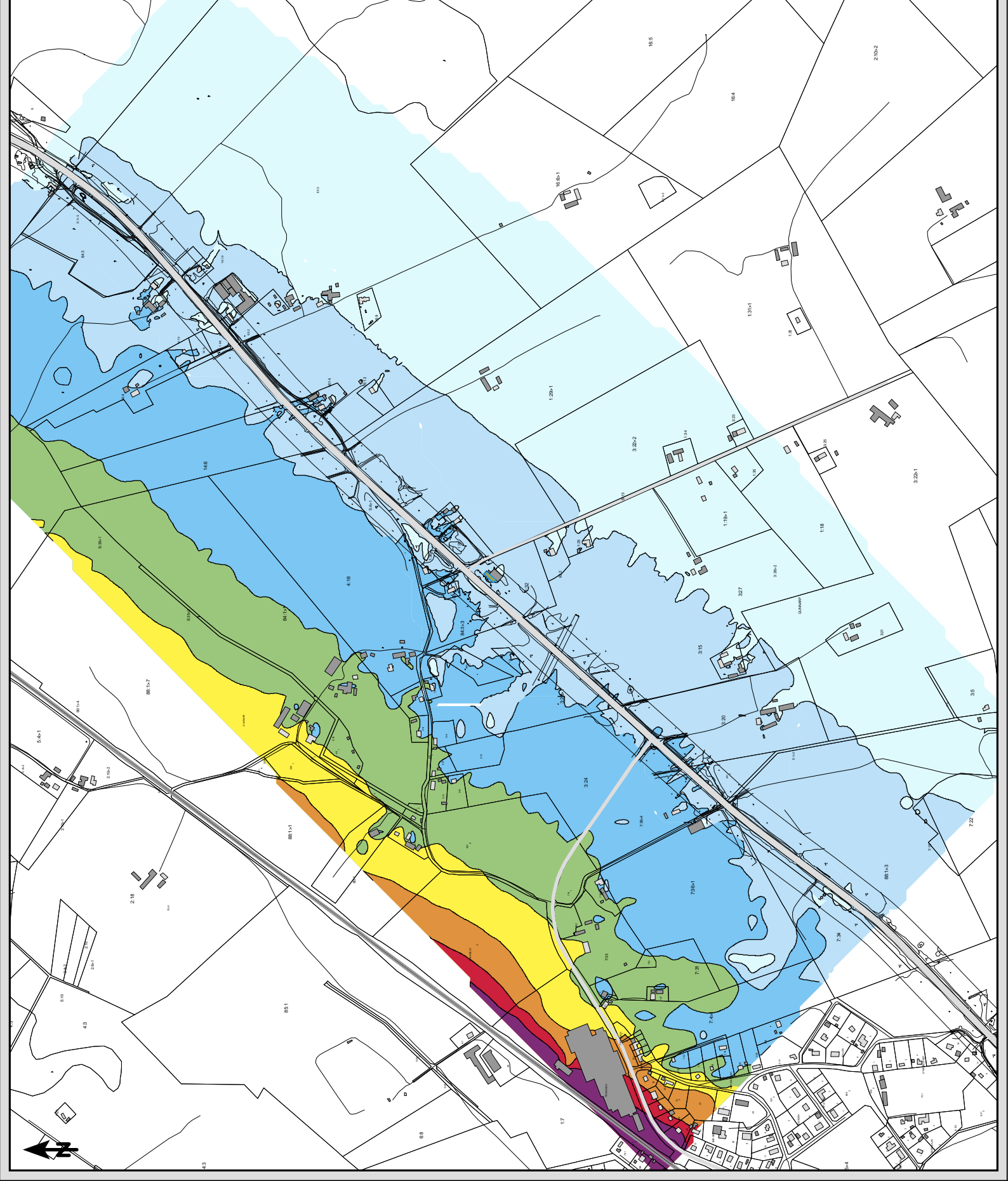
Teckenförklaring

- Vägbana
- Järnväg
- Kyrka mm
- Bostäder
- Övrig byggnad
- Skola
- Vårdinrättning

BESTÄLLARE: Trafikverket
OMRÅDE: Väg 23 Tjornarp-Sandåkra
UPPDRAG: 286767
HANDLAGGARE: ÅKE
GRANSKAD: CG
SOUNDPLAN VER: 8.0
BERÄKNING ENL: RTN 1996, NMT 1996



Skala (A3) 1:7000



BERÄKNAD LJUDUTBREDNING

Beräknade ljudnivåer
inkl fasadreflex i egen fasad
Nollalternativ prognosår 2045

Maximal ljudnivå jämväg
2 m över mark

dB(A)



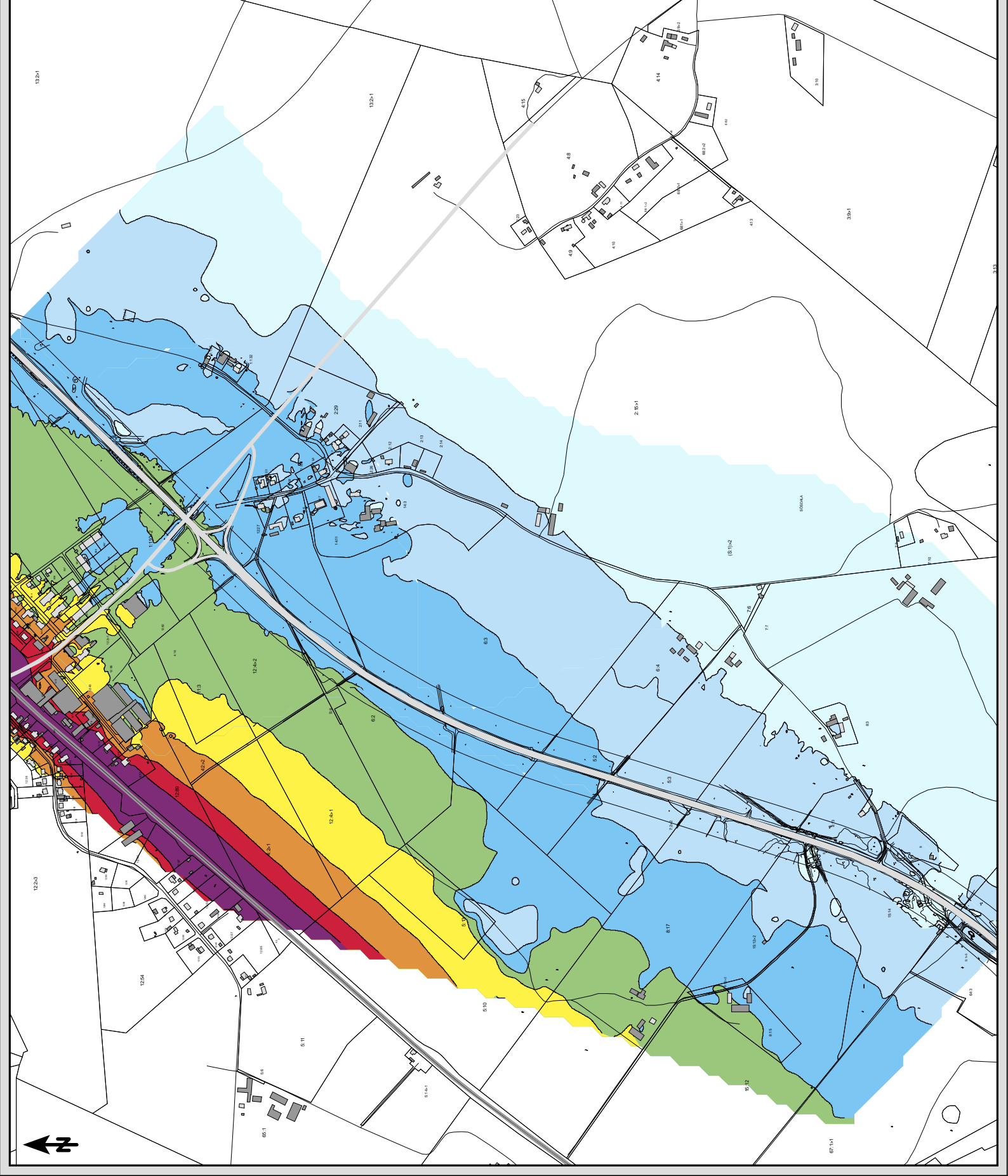
Teckenförklaring

- Vägbana
- Järnväg
- Kyrka mm
- Bostäder
- Övrig byggnad
- Skola
- Vårdinrättning

BESTÄLLARE: Trafikverket
OMRÅDE: Väg 23 Tjornarp-Sandåkra
UPPRAG: 286767
HANDLAGGARE: AKE
GRANSKAD: CG
SOUNDPLAN VER: 8.0
BERÄKNING ENL: RTN 1996, NMT 1996



Skala (A3) 1:7000



BERÄKNAD LJUDBREDNING

Beräknade ljudnivåer
inkl fasadreflex i egen fasad
Nollalternativ prognosår 2045

Maximal ljudnivå jämväg
2 m över mark

dB(A)



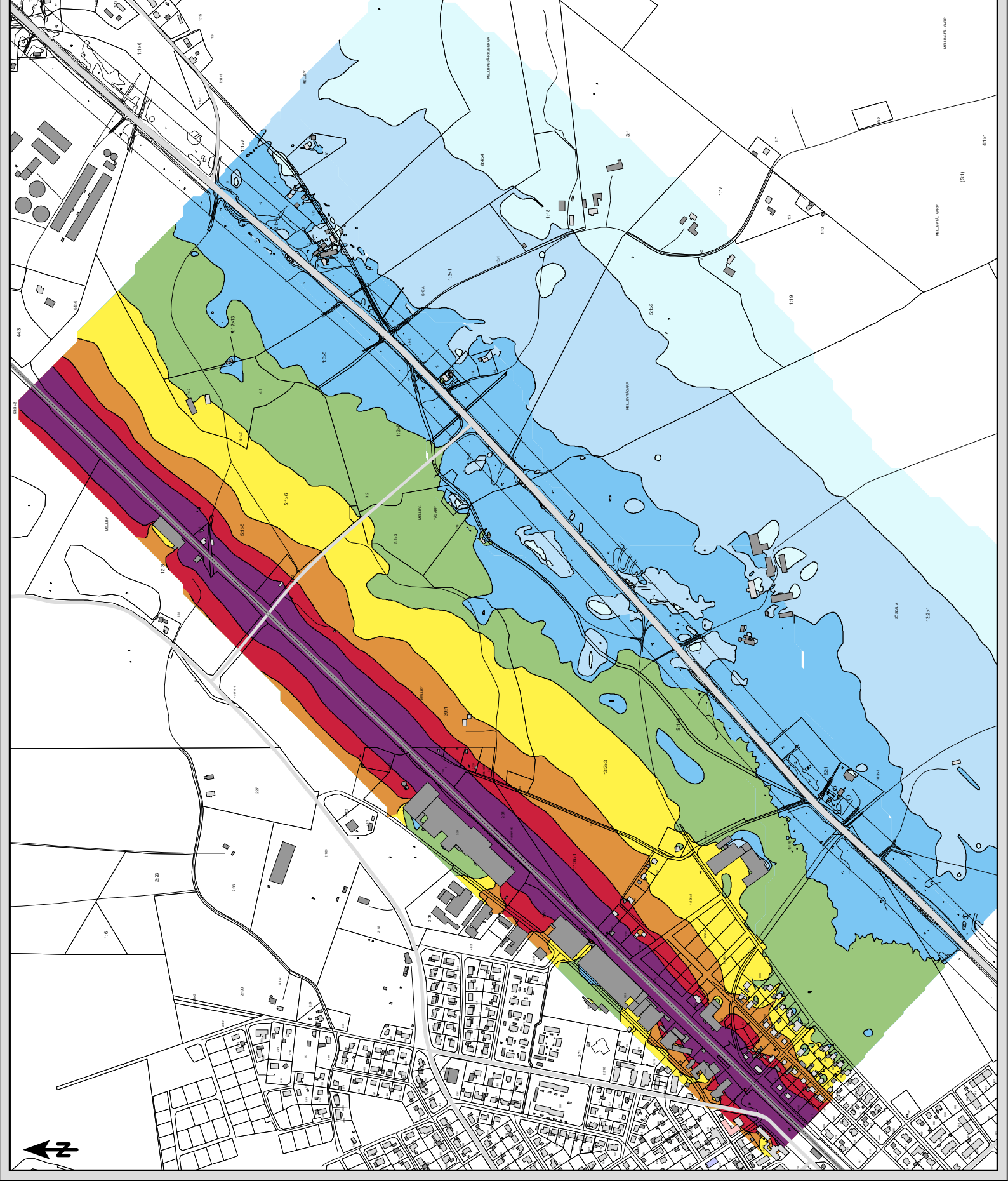
Teckenförklaring

- Vägbana
- Järnväg
- Kyrka mm
- Bostäder
- Övrig byggnad
- Skola
- Värdirätning

BESTÄLLARE: Trafikverket
OMRÅDE: Väg 23 Tjornarp-Sandåkra
UPPDRAG: 286767
HANDLAGGARE: AKE
GRANSKAD: CG
SOUNDPLAN VER: 8.0
BERÄKNING ENL: RTN 1996, NMT 1996



Skala (A3) 1:7000

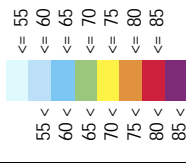


BERÄKNAD LJUDUTBREDNING

Beräknade ljudnivåer
inkl fasadreflex i egen fasad
Nollalternativ prognosår 2045

Maximal ljudnivå jämväg
2 m över mark

dB(A)



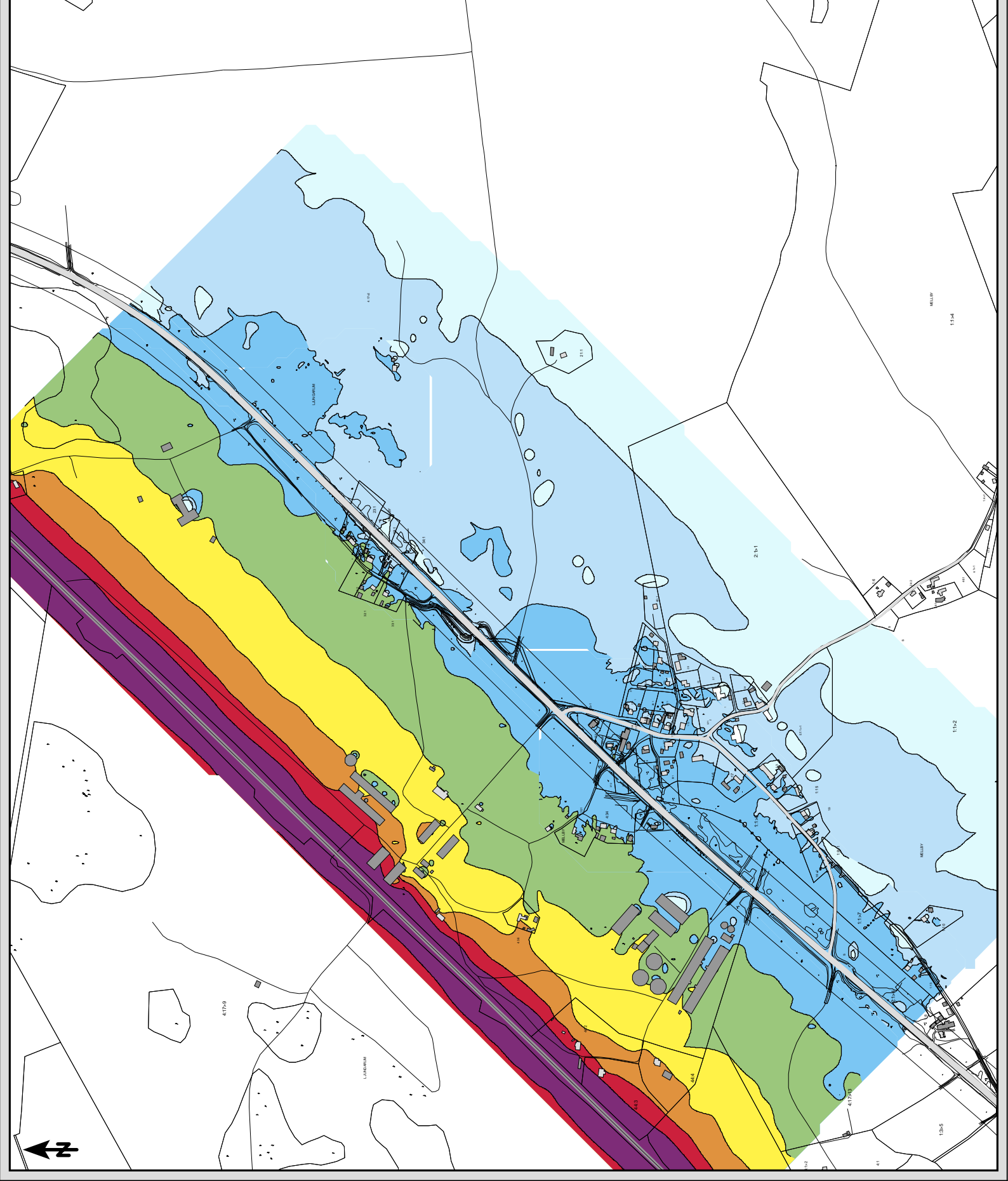
Teckenförklaring

- Vägbana
- Järnväg
- Kyrka mm
- Bostäder
- Övrig byggnad
- Skola
- Värdirätning

BESTÄLLARE: Trafikverket
OMRÅDE: Väg 23 Tjornarp-Sandåkra
UPPDRAG: 286767
HANDLAGGARE: AKE
GRANSKAD: CG
SOUNDPLAN VER: 8.0
BERÄKNING ENL: RTN 1996, NMT 1996



Skala (A3) 1:7000



BERÄKNAD LJUDUTBREDNING

Beräknade ljudnivåer
inkl fasadreflex i egen fasad
Nollalternativ prognosår 2045

Maximal ljudnivå järnväg
2 m över mark

dB(A)



Teckenförklaring

- Vägbana
- Järnväg
- Kyrka mm
- Bostäder
- Övrig byggnad
- Skola
- Värdirätning

BESTÄLLARE: Trafikverket
OMRÅDE: Väg 23 Tjornarp-Sandåkra
UPPDRAG: 286767
HANDLAGGARE: AKE
GRANSKAD: CG
SOUNDPLAN VER: 8.0
BERÄKNING ENL: RTN 1996, NMT 1996



Skala (A3) 1:7000

