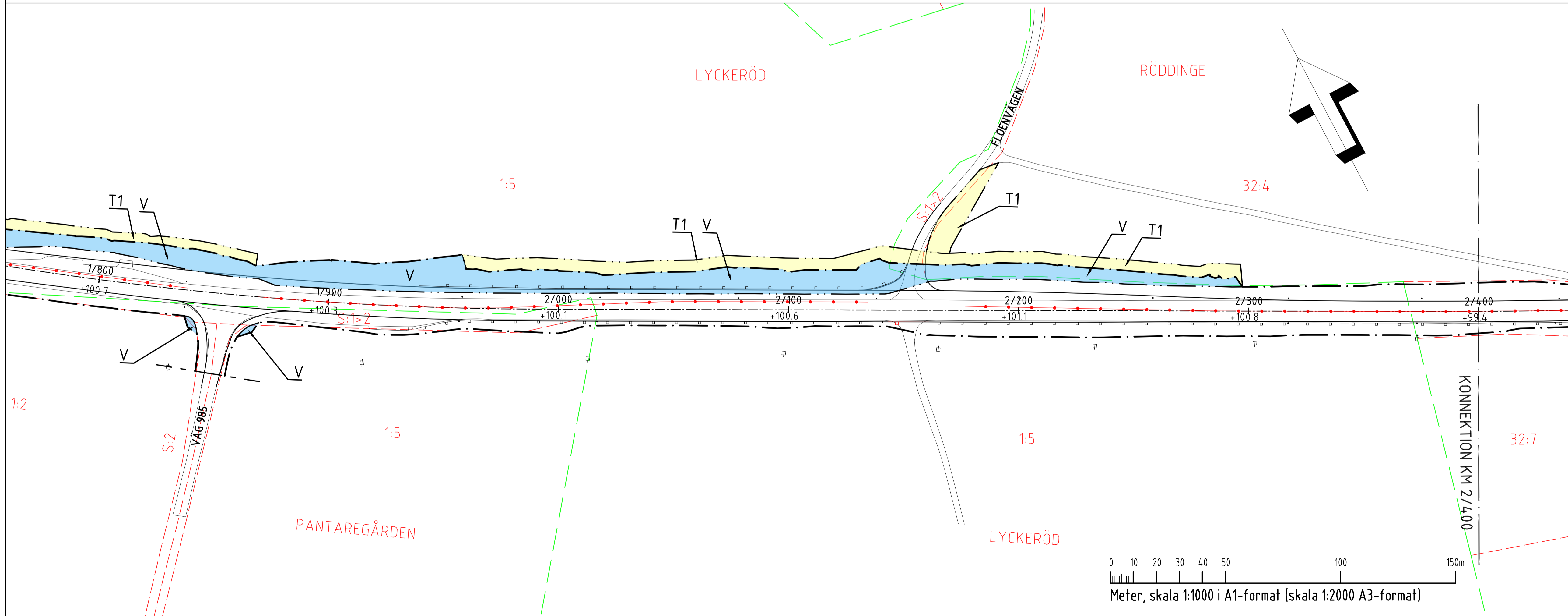
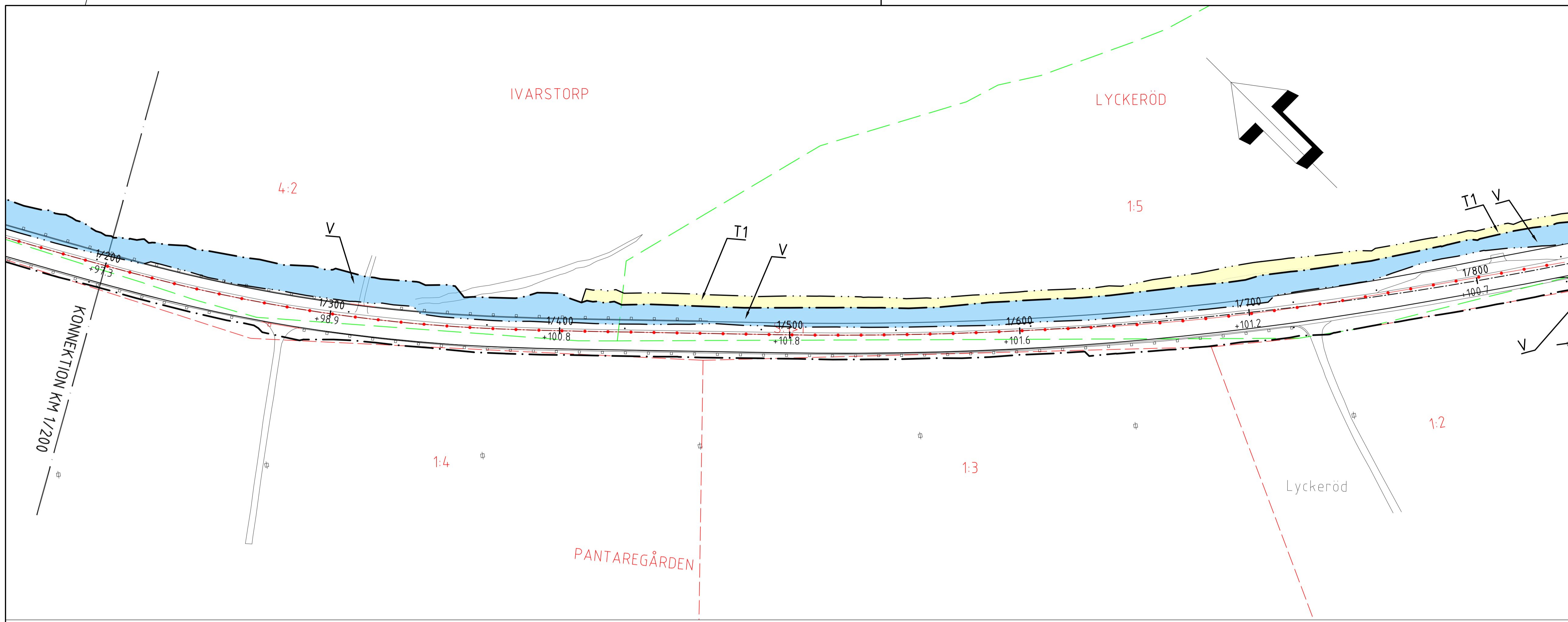


XREF: +OVERLAY... \MODEL\1010202.DWG +OVERLAY... \MODEL\1010204.DWG +OVERLAY... \MODEL\1010207.DWG +OVERLAY... \MODEL\1009502.DWG +OVERLAY... \MODEL\1009506.DWG +OVERLAY... \MODEL\1009302.DWG +OVERLAY... \MODEL\1009301.DWG +OVERLAY... \MODEL\1010201.DWG +OVERLAY... \MODEL\1009509.DWG +OVERLAY... \MODEL\1009903.DWG
 XREF: +OVERLAY... \MODEL\1010202.DWG +OVERLAY... \MODEL\1010204.DWG +OVERLAY... \MODEL\1010207.DWG +OVERLAY... \MODEL\1009502.DWG +OVERLAY... \MODEL\1009506.DWG +OVERLAY... \MODEL\1009302.DWG +OVERLAY... \MODEL\1009301.DWG +OVERLAY... \MODEL\1010201.DWG +OVERLAY... \MODEL\1009509.DWG +OVERLAY... \MODEL\1009903.DWG
 Filnamn: G:\1\202000\A12\84\0\A1\VP\11\TR\1010202.dwg, Ploktid: 2020-08-28 - 12:40 /MEGR, Layout: Layout1, Format: A1



KOORDINATSYSTEM:
 SYSTEM I PLAN: SWEREF 99 13 30
 SYSTEM I HÖJD: RH2000

TECKENFÖRKLARING

MARKANSPRÅK

GRÄNS FÖR VAGOMRÅDE
GRÄNS FÖR OLKA TYPER AV MARKANSPRÅK
V NYTT VAGOMRÅDES MED VÄGRÄTT
Vi NYTT VAGOMRÅDES MED INSKRÄNKTT VÄGRÄTT
T TILLFÄLLIG NYTT JANDERÄTT

V1: NYTT VAGOMRÅDE MED INSKRÄNKTT VÄGRÄTT. INFILTRATIONSANLÄGGNING.
V2: NYTT VAGOMRÅDE MED INSKRÄNKTT VÄGRÄTT. VÄGNÄRA BULLERSKYDDSSKÄRM, SK1.
T1: TILLFÄLLIG NYTT JANDERÄTT FÖR ARBETSOMRÅDE. GÄLLER FRÅN BYGGSTART TILL 3 MÅNADER EFTER GODKÄND SLUTBESIKTNING.
T2: TILLFÄLLIG NYTT JANDERÄTT FÖR BYGGANDE AV BRÖAR. GÄLLER FRÅN BYGGSTART TILL 3 MÅNADER EFTER GODKÄND SLUTBESIKTNING.
T3: TILLFÄLLIG NYTT JANDERÄTT FÖR ETABLERING MELLANLÄGG AV MASSOR. GÄLLER FRÅN BYGGSTART TILL 3 MÅNADER EFTER GODKÄND SLUTBESIKTNING.

SKYDDSGÅRDAR OCH FÖRSIKTIGHETSMÅTT
 ALLA TRUPPMOR SKA KONSTRUERAS SÅ DE INTE UTÖVR VÄNDRINGSHINDER (GÄLLER I HELA PLANEN):

Sk1: MARKERING ELLER AVGRÄNSNING AV SKYDDSGÅRDER OCH FÖRSIKTIGHETSMÅTT. AVSER VÄGNÄRABULLERSKYDDSSKÄRM. HÖJD ÖVER VÄGBANEKANT 2 TILL 2,5M.
Sk2: ERBJUDNA BULLERSKYDDSGÅRDER UTANFÖR VAGOMRÅDE. AVSER FASADÅTGÅRD.
Sk3: ERBJUDNA BULLERSKYDDSGÅRDER UTANFÖR VAGOMRÅDE. AVSER FASTIGHETSNÄRA SKYDD AV UTEPLATS.

VERKSAMHETER/ÅTGÄRDAR SOM UNDANTAS FRÅN FÖRBUD ENLIGT MILJÖBALKEN. UNDANTAGEN GÄLLER HELA PLANEN

STRANDSKYDD FÖRBUDEN I MB 7:15, 1 ST GÄLLER EJ BYGGANDE AV ALLMÄN VÄG
BIOTOPSKYDD FÖRBUDEN I MB 7:11, 9 ST. GÄLLER EJ BYGGANDE AV ALLMÄN VÄG

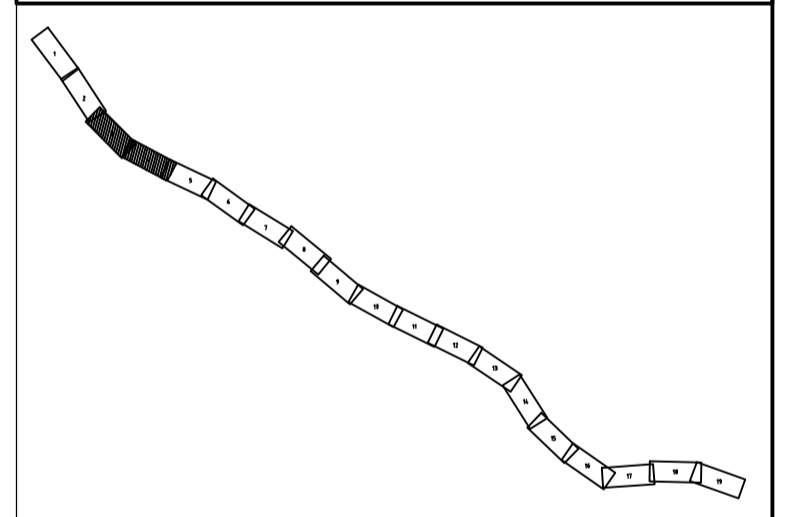
SKYLDIGHET ATT GÖRA ANMÄLAN FÖR SAMRÅD ENLIGT 12:6 MB GÄLLER INTE FÖR DE VERKSAMHETER OCH ÅTGÄRDAR SOM BEHOVS FÖR ATT BYGGA VÄGEN OCH SOM FASTSTÄLLS OCH INGÅR I OMRÅDE FÖR ALLMÄN VÄG ELLER OMRÅDE FÖR TILLFÄLLIG NYTT JANDERÄTT

FÖRNLÄMNING

SÄRSKILDA BESLUT SOM TAS I SAMBAND MED FASTSTÄLLELSE AV VÄGPLAN

ÖVRIGA BETECKNINGAR PÅ PLANKARTAN

NYA VÄGBANEKANTER MED LÅNGMÄTNING OCH HÖJDSÄTTNING
FASTIGHETSGRÄNS
TRAKTGRÄNS
BEFINTLIG VÄGBAKANT
NYTT SIDRÄCKE
BEFINTLIGT SIDRÄCKE
NYTT MITTRÄCKE
NYTT CYKEL-/RÖRRÄCKE



TYP AV PLAN: **VÄGPLAN**

GRANSKNINGSSTATUS, SYFTE: **FÖR GRANSKNING**

HANDLINGSTYP: **SAMRÅDSHANDLING**

DATUM: 2020-07-10

OBJEKT: **VÄG 11 ANKLAM-TOMELILLA**

DELOMRÅDE / BANDEL: **VÄG 11 ANKLAM-TOMELILLA**

ANLÄGGNINGSGRUPP: **GEMENSAMT**

OBJEKTNUMMER / KM: 161857

KONSTRUKTIONSNUMMER: 161857

BESTÄLLARE: **TRAFIKVERKET**

LEVERANTÖR: **COWI**

SKAPAD AV: T. FATAHI

UPPRAGSNUMMER: A124840

GODKÄND AV: I-B SWEDENBORG

AVDELNING: 2315

RITNINGSTYP: **PLANRITNING**

TEKNIKOMRÅDE / INNEHÅLL: **T VÄGUTFORMNING OCH TRAFIK**

BESKRIVNING: **VÄG 11 ANKLAM-TOMELILLA PLANKARTA 1/200-2/400**

SKALA: 1:1000

FORMAT: A1

FÖRVALTNINGSNUMMER: 1 01 T 02 02

RITNINGSNUMMER: 1

BLAD: 2

NÄSTA BLAD: 3

BET: 3

