

TRAFIKPLATSINSTRUKTIONER

Driftplatser i system R redovisas dock i avd G.

ARBOGA	3
BOXHOLM	3
BRATTHEDEN	4
ESKILSTUNA CENTRAL	4
FAGERSTA CENTRAL	5
FINSPÅNG	5
FISKEBY	5
FLISBY	6
GISTAD	6
GRUNDBRO	6
HALLSTAHAMMAR.....	6
HÄLLEFORSNÄS	7
JÄDERSBRUK.....	7
JÄRNA	7
KATRINEHOLMS CENTRAL.....	8
KIMSTAD	8
KOLBÄCK	9
KOLMÅRDEN.....	9
KUNGSÖR	9
KÖPING	10
LINGHEM	10
LINKÖPINGS CENTRAL	11
LÄSTRINGE	11
MANTORP	11
MJÖLBY	12
NORRKÖPINGS CENTRAL.....	12
NORSHOLM	13

NYBYBRUK	14
NYKVARN	14
NYKÖPINGS CENTRAL.....	14
NYKÖPING SÖDRA.....	14
OXELÖSUND	15
RALINGSÅS	15
RANSTA	16
REKARNE	16
SALA	16
SILINGE	17
SIMONSTORP.....	17
SKAN LOG	17
SKÄRBLACKA.....	18
SNYTEN	20
SOMMEN	20
STRÅNGSJÖ	20
SURAHAMMAR.....	20
SÖDERTÄLJE SYD ÖVRE.....	21
TILLBERGA	21
VALSKOG	21
VIRSBO	21
VÄSTERVIK	22
VÄSTERÅS	23
VÄSTERÅS CENTRAL	23
VÄSTERÅS NORRA.....	24
VÄSTERÅS VÄSTRA.....	24
ÅBY	25
ÅBY SÖDRA	26
ÅKERS STYCKEBRUK.....	26
ÄNGELSBURG.....	26

ALLMÄN INFORMATION

Lokala instruktioner som berör förare och/eller banpersonal finns för följande trafikplatser (märkta med * efter namnet i linjebeskrivningen) De schematiska spårskisserna ska ses som en enklare skiss över trafikplatserna. De är varken skalenliga eller proportionella i förhållandet mellan avbildade spår och verkligheten. Skisserna visar inte heller vilka spår som är upplåtna för trafikverksamheter.

- Tjocka streck symboliserar huvudspår.
- Smala streck symboliserar sidospår.
- 1 Spårens beteckningar visas strax ovanför strecket för respektive spår.
- Heldragna streck är infrastruktur tillhörande Trafikverket.
- Hackade streck visar anslutande infrastruktur tillhörande andra infrastrukturförvaltare.
- vsg Text vid sidan av streck visar att spåret fortsätter utanför trafikplatsen till annan plats.

ARBOGA

Parkeringsspår (TTJ, modul 11 8.1)

	Uppfyller kraven på parkeringsspår	Uppfyller <u>inte</u> kraven på parkeringsspår
Huvudspår	-	
Sidospår		Spår <bv-stick>, <skyspår>, <sky2>

BOXHOLM

Parkeringsspår (TTJ modul 11 8.1)

	Uppfyller kraven på parkeringsspår	Uppfyller <u>inte</u> kraven på parkeringsspår
Huvudspår	-	
Sidospår		<5>, <6>, <7>, <9>, <10>, <utdr.n>

BRATTHEDEN**Parkeringspår (TTJ, modul 11 8.1)**

	Uppfyller kraven på parkeringspår	Uppfyller <u>inte</u> kraven på parkeringspår
Huvudspår	-	
Sidospår		Spår <3>, <bruket>

ESKILSTUNA CENTRAL**Parkeringspår (TTJ modul 11 8.1)**

	Uppfyller kraven på parkeringspår	Uppfyller <u>inte</u> kraven på parkeringspår
Huvudspår	-	
Sidospår		<24>, <25>, <26>, <27>, <28>, <29>, <30>, <33>, <34>, <60>, <70>

TÅGFÄRD SOM ÖVERGÅR I VÄXLING (TTJ modul 8 HM 4.17)

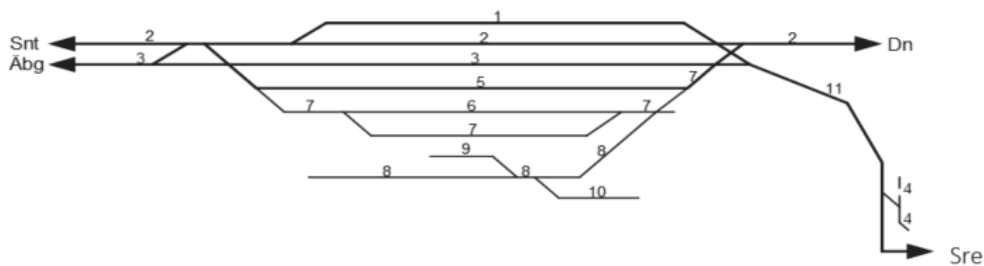
Gäller tåg som skall till spårgrupp 10 – 12, Gredby godsbangård. Efter att tåget stannat vid msi 23 (tåg fr Folkesta), eller vid msi 32 eller 62 (tåg fr Skogstorp eller Kjula) och tillhörande dvti visar ”lodrätt” eller ”snett vänster” upphör tågfärden.

Vidare rörelse sker som växling fram till dvärgsignalsluttavla.

FAGERSTA CENTRAL

Parkeringspår (TTJ, modul 11 8.1)

	Uppfyller kraven på parkeringsspår	Uppfyller <u>inte</u> kraven på parkeringsspår
Huvudspår	-	
Sidospår		Spår <4>, <6>, <7>, <9-10>



FINSPÅNG

Parkeringspår (TTJ modul 11 8.1)

	Uppfyller kraven på parkeringsspår	Uppfyller <u>inte</u> kraven på parkeringsspår
Huvudspår	-	
Sidospår		<kajspår1>, <kajspår2>

FISKEBY

Parkeringspår (TTJ modul 11 8.1)

	Uppfyller kraven på parkeringsspår	Uppfyller <u>inte</u> kraven på parkeringsspår
Huvudspår	-	
Sidospår		<sky2>, <u4>, <u5>, <u7>

FLISBY**Parkeringspår (TTJ modul 11 8.1)**

	Uppfyller kraven på parkeringspår	Uppfyller <u>inte</u> kraven på parkeringspår
Huvudspår	-	
Sidospår		<10>

GISTAD**Parkeringspår (TTJ modul 11 8.1)**

	Uppfyller kraven på parkeringspår	Uppfyller <u>inte</u> kraven på parkeringspår
Huvudspår	-	
Sidospår		

GRUNDBRO**Parkeringspår (TTJ modul 11 8.1)**

	Uppfyller kraven på parkeringspår	Uppfyller <u>inte</u> kraven på parkeringspår
Huvudspår	-	
Sidospår		<bvstick>, <sky1>, <sky2>

HALLSTAHAMMAR**Parkeringspår (TTJ, modul 11 8.1)**

	Uppfyller kraven på parkeringspår	Uppfyller <u>inte</u> kraven på parkeringspår
Huvudspår	-	
Sidospår		Spår <nejmans>, <sky1>, <uppst>

HÄLLEFORSNÄS

Parkeringspår (TTJ modul 11 8.1)

	Uppfyller kraven på parkeringsspår	Uppfyller <u>inte</u> kraven på parkeringsspår
Huvudspår	-	
Sidospår		<bvstick>

JÄDERSBRUK

Parkeringspår (TTJ, modul 11 8.1)

	Uppfyller kraven på parkeringsspår	Uppfyller <u>inte</u> kraven på parkeringsspår
Huvudspår	-	
Sidospår		Spår <skyspår>

JÄRNA

Parkeringspår (TTJ modul 11 8.1)

	Uppfyller kraven på parkeringsspår	Uppfyller <u>inte</u> kraven på parkeringsspår
Huvudspår	-	
Sidospår		<6>, <7>, <k1>, <k2>, <upst.sp>

RIKTNINGSSIGNALERS FUNKTION (TTJ, modul 3HMS kap. B 2.6)

Riktningssignal finns invid mellansignalerna 39 och 67. Den visar bokstaven N med vitt fast sken, när "kör" visas (tågfärdväg är lagd) mot Hölö (Nyköping). I annat fall är den släckt.

För förare på tåg/spärrfärd gäller:

Tåget/spärrfärden skall snarast stoppas och kontakt tas med tkl, om

- för tåg/spärrfärd mot Hölö: föraren ser att riktningssignalen är släckt,
- för tåg/spärrfärd mot Mölnbo: riktningssignalen visar bokstaven N.

KATRINEHOLMS CENTRAL

Tågfärd får efter att ha stannat vid mellansignal 64 eller 66 övergå till växling in bakom signal 97.

Växling får inleda tågfärd från spår 6 vid mellansignal 97.

Parkeringsspår (TTJ modul 11 8.1)

	Uppfyller kraven på parkeringsspår	Uppfyller <u>inte</u> kraven på parkeringsspår
Huvudspår	-	
Sidospår		<1s>, <2s>, <6>, <7>, <8>, <9>, <11>, <12>, <30>, <31>, <32>, <33>, <34>, <40>, <skyspår>, <sky1>, <skysp5>, <sky-bv>

KIMSTAD**Parkeringsspår (TTJ modul 11 8.1)**

	Uppfyller kraven på parkeringsspår	Uppfyller <u>inte</u> kraven på parkeringsspår
Huvudspår	-	
Sidospår		<b2>

TÅGFÄRD SOM ÖVERGÅR I VÄXLING (TTJ, modul 8HM 4.17)

Tågfärd från Norrköping, bestående av endast lok: Från Msi 23 förs tågsättet vidare som växling, om signalbild ”snett vänster” visas.

KOLBÄCK

Parkeringsspår (TTJ, modul 11 8.1)

	Uppfyller kraven på parkeringsspår	Uppfyller <u>inte</u> kraven på parkeringsspår
Huvudspår	-	
Sidospår		Spår <B1>, <B2>, <sky1>, <sky2>, <sky3>

KOLMÅRDEN

PARKERINGSSPÅR (TTJ modul 11 8.1)

	Uppfyller kraven på parkeringsspår	Uppfyller <u>inte</u> kraven på parkeringsspår
Huvudspår	-	
Sidospår		<bv>

KUNGSÖR

Parkeringsspår (TTJ modul 11 8.1)

	Uppfyller kraven på parkeringsspår	Uppfyller <u>inte</u> kraven på parkeringsspår
Huvudspår	-	
Sidospår		<sp 1 vxl 131-ägdgr>

Särskild instruktion för tåg/växling till/från Strängbetong:

- Tåg från Et resp växling från Strängbetong skall alltid gå fram till stopplats-tavlan (U-tavla) även vid kortare tåglängd. Detta för att plattformsbommarna skall lyfta.

KÖPING**TÅGFÄRD SOM ÖVERGÅR I VÄXLING****(TTJ, modul 8HM 4.17)**

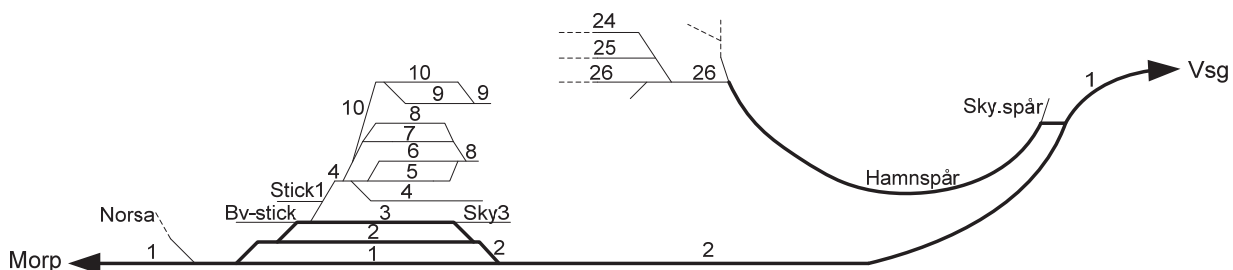
Tågfärd får övergå i växling till hamnen vid msi 37.

VÄXLING SOM INLEDER TÅGFÄRD**(TTJ, modul 8HM 4.17)**

Växling får inleda tågfärd från hamnen vid dvti 28.

Parkeringsspår (TTJ, modul 11 8.1)

	Uppfyller kraven på parkeringsspår	Uppfyller <u>inte</u> kraven på parkeringsspår
Huvudspår	-	
Sidospår		Spår <4>, <5>, <6>, <25>, <26>, <bv-stick>, <indsp>, <norsa>, <skysp>, <stick1>, <samtliga sidospår utan beteckning>

**LINGHEM****Parkeringsspår (TTJ modul 11 8.1)**

	Uppfyller kraven på parkeringsspår	Uppfyller <u>inte</u> kraven på parkeringsspår
Huvudspår	-	
Sidospår		<bv>

LINKÖPINGS CENTRAL

Parkeringspår (TTJ modul 11 8.1)

	Uppfyller kraven på parkeringsspår	Uppfyller <u>inte</u> kraven på parkeringsspår
Huvudspår	<3>, <4>, <5>	
Sidospår		<21>, <23>, <24>, <26>, <bv1>, <kajspår>, <sidosp.>

VÄXLING SOM INLEDER TÅGFÄRD (TTJ, modul 8HM 4.17)

Gäller tåg med udda nummer vars tidtabell börjar i Linköping.

För tåg som startar vid dvt 185 (spår 4) får tågsättet sättas igång som växling till nästa huvudsignal, när signalbild ”lodrätt” visas i dvärgsignalen.

FÖRBJUDNA VÄXLINGSVÄGAR.

Personvagnar får ej växlas mellan vxl 426 och 425 eller omvänt på grund av för snäv kurvradie.

LÄSTRINGE

PARKERINGSSPÅR (TTJ modul 11 8.1)

	Uppfyller kraven på parkeringsspår	Uppfyller <u>inte</u> kraven på parkeringsspår
Huvudspår	-	
Sidospår		<bv>

MANTORP

PARKERINGSSPÅR (TTJ modul 11 8.1)

	Uppfyller kraven på parkeringsspår	Uppfyller <u>inte</u> kraven på parkeringsspår
Huvudspår	-	
Sidospår		

MJÖLBY**Parkeringspår (TTJ modul 11 8.1)**

	Uppfyller kraven på parkeringspår	Uppfyller <u>inte</u> kraven på parkeringspår
Huvudspår	-	
Sidospår		<9>, <G2>

TÅGFÄRD SOM ÖVERGÅR I VÄXLING (TTJ, modul 8HM 4.17)

Gäller norrgående tåg som ska till spår 6, 21, 22 eller 23. Tågfärd får efter att ha stannat vid infartssignal My 122 eller My 152 övergå till växling då tillhörande dvärgsignal visar ”lodrätt”.

NORRKÖPINGS CENTRAL**Parkeringspår (TTJ modul 11 8.1)**

	Uppfyller kraven på parkeringspår	Uppfyller <u>inte</u> kraven på parkeringspår
Huvudspår	<1>, <5a>, <7>, <23>, <24>, <25>, <26>, <27>	
Sidospår		<4a>, <4b>, <9>, <10>, <30>, <31>, <32>, <33>, <34>, <35>, <36>, <39>, <40 ½>, <49>, <50>, <51>, <52>, <53>, <54>, <57>, <bvprod>, <f1>, <f2>, <g.krök>, <n.krök>, <kajspår1>, <kajspår2>, <kajspår3>, <sky4>, <u1>, <u2>, <u3>, <u4>, <u5>, <u6>, <u7>, <u8>, <u9>, <u10>, <bv1>, <bv2>, <bvprod>, <I Gillin>, <Y Gillin>

Norrköpings central forts nästa sida

Norrköpings central forts från föregående sida

VÄXLING SOM INLEDER TÅGFÄRD (TTJ, modul 8HM 4.17)

Gäller avgående tåg från sidospår på godsbangården.

Då tåg skall avgå från sidospåren 28-37 vid godsbangården, sker rörelsen som växling till närmaste huvudsignal. Växlingsrörelsen igångsättes med "framåt" sedan huvudsignalen ställts i "kör".

VÄXLING ÖVER PLANKORSNINGAR (TTJ modul 10HMS kap. A 3.4)

För samtliga plankorsningar gäller sth 10.

ÖVRIGA UNDANTAG

Påskjutning till driftplatsgränsen, (TTJ modul 8HM 4.18)

Vid Norrköping C får lok skjuta på avgående tåg mot Fiskeby till driftplatsgränsen (utan att påskjutning med "pålok" anordnas).

Påskjutning till driftplatsgränsen anges i körplan eller i order till förare

Påskjutning sker tills 40 km/h har uppnåtts, dock längst till driftplatsgränsen, varefter loket återgår som växling.

NORSHOLM

ÖVRIGA UNDANTAG

Visas "stopp" i brosignal vid Norsholm medges tillämpning enl följande:

Förare får, efter uppmaning från fjtkl, kontrollera att rälsändarna intar rätt läge i både höjd- och sidled samt att kontaktledningen verkar vara intakt. Om inget synligt fel föreligger får fjtkl medge passage.

NYBYBRUK

Vid växling in på Nybybruks industriområde skall verksamt drivfordon normalt gå främst.

Vid rörelser på nedsänkt spår inom Nybybruks industriområde skall en signalgivare åka på det främsta fordonet i färdriktningen och därifrån varna allmänheten. Hastigheten skall därvid anpassas efter omständigheterna enligt signalgivarens bedömande.

Skjutsning får ej ske på nedsänkt spår.

Vid växling på spår 5, 6, 7 ("Terminalen"), 8, 9 ("Gasol och syra") och spår 10 ("Rullspåret") skall kopplen vara fullt utskruvade mellan fordonen.

NYKVARN**Parkeringspår (TTJ modul 11 8.1)**

	Uppfyller kraven på parkeringspår	Uppfyller <u>inte</u> kraven på parkeringspår
Huvudspår	-	
Sidospår		<31>

NYKÖPINGS CENTRAL**Parkeringspår (TTJ modul 11 8.1)**

	Uppfyller kraven på parkeringspår	Uppfyller <u>inte</u> kraven på parkeringspår
Huvudspår	-	
Sidospår		<1a>, <bvstick>, <kajspår>

NYKÖPING SÖDRA

Parkeringspår (TTJ modul 11 8.1)

	Uppfyller kraven på parkeringspår	Uppfyller <u>inte</u> kraven på parkeringspår
Huvudspår	-	
Sidospår		<7>, <47a>, <47b>, <53>

OXELÖSUND

Parkeringspår (TTJ modul 11 8.1)

	Uppfyller kraven på parkeringspår	Uppfyller <u>inte</u> kraven på parkeringspår
Huvudspår	-	
Sidospår		<12>, <skyl>

VÄXLING ÖVER PLANKORSNINGAR (TTJ modul 10HMS kap. A 3.4)

Plankorsning

Åtgärd

Till kaj 3

sth 10

RALINGSÅS

Parkeringspår (TTJ modul 11 8.1)

	Uppfyller kraven på parkeringspår	Uppfyller <u>inte</u> kraven på parkeringspår
Huvudspår	-	
Sidospår		<bvstick>

RANSTA**Parkeringsspår (TTJ, modul 11 8.1)**

	Uppfyller kraven på parkeringsspår	Uppfyller <u>inte</u> kraven på parkeringsspår
Huvudspår	-	
Sidospår		Spår <bv-stick>

REKARNE**Parkeringsspår (TTJ modul 11 8.1)**

	Uppfyller kraven på parkeringsspår	Uppfyller <u>inte</u> kraven på parkeringsspår
Huvudspår	-	
Sidospår		<bv>

SALA**Parkeringsspår (TTJ, modul 11 8.1)**

	Uppfyller kraven på parkeringsspår	Uppfyller <u>inte</u> kraven på parkeringsspår
Huvudspår	-	
Sidospår		Spår <2>, <5>, <6>, <7>, <8>, <9>, <10>, <bv-stick>, <kalkst>, <skysp>, <sky1>, <sky2>, <sky3>, <sky4>, <samtliga sidospår utan beteckning>

SILINGE

Parkeringsspår (TTJ modul 11 8.1)

	Uppfyller kraven på parkeringsspår	Uppfyller <u>inte</u> kraven på parkeringsspår
Huvudspår	-	
Sidospår		<Lastspår>

SIMONSTORP

PARKERINGSSPÅR (TTJ modul 11 8.1)

	Uppfyller kraven på parkeringsspår	Uppfyller <u>inte</u> kraven på parkeringsspår
Huvudspår	-	
Sidospår		<bvstick>

SKAN LOG

Spärrfärds ankomst till Skan Log

Efter stopp utanför gränstavla skall spårspärr vilken är placerad 20 meter fram-för terminalport läggas i avlagt läge. Spårspärren är låst i uppfällt läge med K12-nyckel vilken är placerad innanför terminalport. Porten skall vara i uppläge för att nyckeln skall gå att få ut.

Efter detta får spärrfärd, såvida inga rörelser är synliga, föras in med sth 10 km/h. För spärrfärd gäller för kontroll av växelläge och hinderfrihet föreskrifterna i TTJ modul 10 om uppsikt framåt. Spärrfärd får ej anmälas avslutad innan spårspärr är pålagd.

Växling i Skan Log

Efter avslutad växling skall kvarlämnade fordon vara uppställda innanför låst skyddsväxel eller spårspärr. För att terminalport skall kunna manövreras måste K12-nyckel vara återställd.

SKÄRBLACKA

Växelsignaler

Kring växel 60 är växelsignaler A, B och C anordnade.

Växelsignalerna är normalt släckta. Signalerna tänds då en spärrfärd närmar sig linjeplatsen. Signalerna är tända så länge signalanläggningen är aktiverad.

Spärrfärd till Skärblacka från Kimstad, varefter växling sker till bruket

- 1.1 Spärrfärd stannar strax före skiljeväxel 60.
- 1.2 Spärrfärdens tillsyningsman går till signalkiosk 61 och stiger in i kioskens förrum (vit nyckel behövs till kioskens entrédörr).
- 1.3 I kioskens förrum finns signalanläggningens centrala manöverskåp C.
- 1.4 Tryckknapp "Aktiv" trycks in varefter kontrollampa "Aktiv" tänds (tänd lampa "Aktiv" betyder att centralmanöverskåpet C och manöverskåpen B1 och B2 nere på brukets bangård har blivit aktiva).
- 1.5 Vid aktiv signalanläggning är automatiken för helbomsanläggningen Haget bortkopplad (bommarna kan därmed manövreras manuellt från samtliga manöverskåp C, B1 och B2).
- 1.6 Indikering för bommars och växelns läge tänds upp i manöverskåpen (observera att lampor i såväl manöverskåp som lokalställarnas lanterniner bara lyser när växel 60a/spårspärr 60b ligger i sina kontrollerade ändlägen).
- 1.7 Växel 60a/spårspärr 60b kan nu manövreras från fem olika platser; centralmanöverskåpet C, manöverskåpen B1 och B2 samt från lokalställare vid växelspets 60a och spårspärr 60b. (För att kunna manövrera växel 60a/b från manöverskåpen B1 eller B2 måste spårledningarna kring växel 60a och spårspärr 60b vara fria).
- 1.8 Spärrfärd övergår till växlingsrörelse mot brukets bangård.

Skärblacka forts. nästa sida

Skärblacka forts. från föregående sida

Spärrfärd till Skärblacka från Finspång, varefter växling sker till bruket

- 2.1 Spärrfärd stannar strax efter skiljeväxel 60.
- 2.2 Samma rutiner enligt 1.2 - 1.8 ovan.

Växling från bruket samt spärrfärds avgång från Sbl mot Kimstad

- 3.1 Växel 60a/spårpärr 60b kontrolleras ligga i högerläge med hjälp av indikeringar i manöverskåpen B1 och B2.
- 3.2 Bommar vid plankorsning Haget fälls från manöverskåp B1 eller B2.
- 3.3 Växlingsrörelse framförs mot och förbi växel 60 (rörelsens sista vagn ska passera växelsignal B, så att bommarna vid plankorsning Haget lyfts automatiskt).
- 3.4 Växel 60a omläggs automatiskt till vänsterläge och växelsignalerna släcks (spårspärr 60b läggs till påläge i samma sekvens).
- 3.5 Signalanläggningen intar inaktivt driftläge
- 3.6 Helbomsanläggning Haget intar automatiskt autonomt driftläge.
- 3.7 Spärrfärd kan lämna Sbl och avgå mot Kimstad.

Manuell avaktivering av signalanläggning

- 4.1 Manuell avaktivering av signalanläggning är möjlig från centralmanöverskåpet C.
- 4.2 Tryckknapp ”Annullering” trycks in varefter hela anläggningen blir avaktiverad.

Spärrfärd som ska passera genom Skärblacka linjeplats

- 5.1 När spärrfärd närmar sig Sbl från antingen Finspång eller Kimstad tänds växelsignaler upp.
- 5.2 Spärrfärdens förare konstaterar med hjälp av signalbild i växelsignal A alternativt B att växel 60 på linjeplatsen ligger i rakläge.
- 5.3 Spärrfärden kan obehindrad fortsätta sin färd genom linjeplatsen.

SNYTEN**Parkeringspår (TTJ, modul 11 8.1)**

	Uppfyller kraven på parkeringspår	Uppfyller <u>inte</u> kraven på parkeringspår
Huvudspår	-	
Sidospår		Spår <4>, <skydd>

SOMMEN**Parkeringspår (TTJ modul 11 8.1)**

	Uppfyller kraven på parkeringspår	Uppfyller <u>inte</u> kraven på parkeringspår
Huvudspår	-	
Sidospår		<bvstick>

STRÅNGSJÖ**Parkeringspår (TTJ modul 11 8.1)**

	Uppfyller kraven på parkeringspår	Uppfyller <u>inte</u> kraven på parkeringspår
Huvudspår	-	
Sidospår		<bvstick>

SURAHAMMAR**Parkeringspår (TTJ, modul 11 8.1)**

	Uppfyller kraven på parkeringspår	Uppfyller <u>inte</u> kraven på parkeringspår
Huvudspår	-	
Sidospår		Spår <bruket.n>, <bruket.ö>, <sky1>, <sky2>, <sky3> <uppst.sp>

SÖDERTÄLJE SYD ÖVRE

Parkeringsspår (TTJ modul 11 8.1)

	Uppfyller kraven på parkeringsspår	Uppfyller <u>inte</u> kraven på parkeringsspår
Huvudspår	-	
Sidospår		<bvstick>

TILLBERGA

Parkeringsspår (TTJ, modul 11 8.1)

	Uppfyller kraven på parkeringsspår	Uppfyller <u>inte</u> kraven på parkeringsspår
Huvudspår	-	
Sidospår		Spår <3>, <4>, <5>, <6>, <7>, <8>, <skyl>, <samtliga sidospår utan beteckning>

TÅGFÄRD SOM ÖVERGÅR I VÄXLING (TTJ, modul 8HM 4.17)

Tågfärd får efter att ha stannat vid infartssignalen TB 101 övergå till växling till spår 3 då tillhörande dvärgsignal visar ”lodrätt” eller ”snett vänster”.

VALSKOG

Parkeringsspår (TTJ, modul 11 8.1)

	Uppfyller kraven på parkeringsspår	Uppfyller <u>inte</u> kraven på parkeringsspår
Huvudspår	-	
Sidospår		Spår <3>, <skyl>

VIRSBO

Parkeringsspår (TTJ, modul 11 8.1)

	Uppfyller kraven på parkeringsspår	Uppfyller <u>inte</u> kraven på parkeringsspår
Huvudspår	-	
Sidospår		Spår <3(delvis)>

VÄSTERVIK**PARKERINGSSPÅR (TTJ modul 11 8.1)**

	Uppfyller kraven på parkeringsspår	Uppfyller <u>inte</u> kraven på parkeringsspår
Huvudspår	-	
Sidospår		<hamnspår>

SÄRSKILD INSTRUKTION FÖR SÄKERHETSTJÄNSTEN (Utdrag)**Gäller tåg till och från Verkeback**

Västervik är normalt fjärrbevakad. Den anslutande sträckan mot Verkeback tillhör system M.

4. Tågs ankomst. (TTJ modul 8HM 3.3)

Sedan tågfärden i sin helhet kommit innanför driftplatsgränsen, skall föraren lämna ankomstanmälan enligt TTJ modul 8 M 3.3 till fjtkl Norrköping. Utan denna anmälan får tågfärden inte anses ha kommit innanför driftplatsgränsen.

5. Förarens möteskontroll. (TTJ modul 8M 2.10)

Möteskontroll får ej ske genom att endast iaktta det mötande tåget. Om inte muntligt besked tidigare har erhållits av fjtkl, skall föraren per telefon kontakta fjtkl.

Mellansignaler (TTJ modul 3HMS kap. B 1.4.) och fristående försignal (TTJ modul 3HMS kap. B 1.7.)

Sträckan från km 114+443 till spår 3 km 118+743 är treskenspår (gemensamt spår för normalspårsfordon och smalspårsfordon)

På Västerviks driftplats är följande mellansignaler parallella signaler:

- Msi 25n / 25s
- Msi 82n / 82s

Signaler med märktavla "25n" eller "82n" gäller för normalspåriga fordon. Signaler med märktavla "25s" eller "82s" gäller för smalspåriga fordon.

**SMALSPÅRSFÖRESKRIFTER
(TTJ modul 3HMS kap. B 1.4)**

För smalspårstrafiken på Västervik station gäller följande:

När huvudsignal visar "kör 40, varsamhet" gäller sth 30 km/h.

VÄSTERÅS DRIFTPLATSINSTRUKTIONER

Omfattning av Västerås driftplats

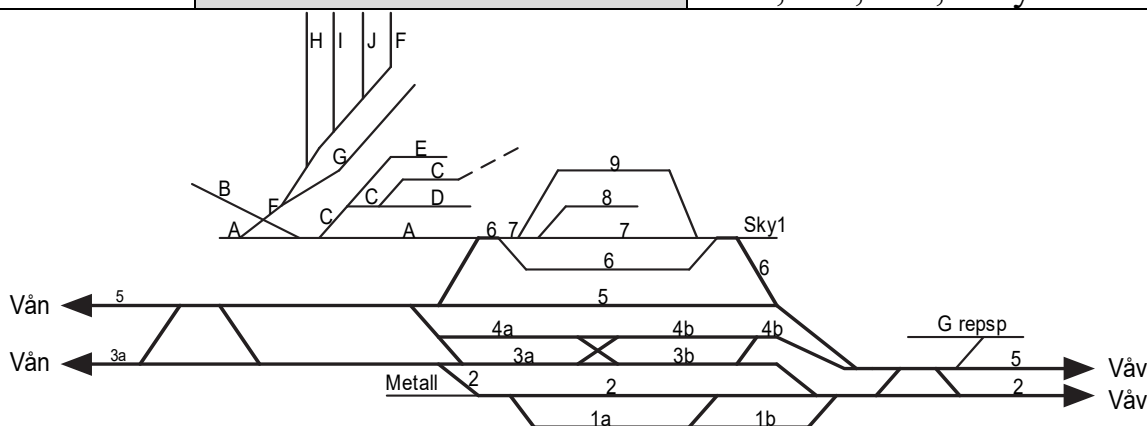
Driftplatsdelar	Signatur	Märkskylt
Västerås central	Vå	Vå
Västerås västra	Våv	Vå

VÄSTERÅS CENTRAL TÅGFÄRD SOM ÖVERGÅR I VÄXLING (TTJ, modul 8HM 4.17)

Tågfordr får efter att ha stannat vid msi 156, 123 eller 155 övergå i växling till spår 6 – 9.

Parkeringspår (TTJ, modul 11 8.1)

	Uppfyller kraven på parkeringsspår	Uppfyller <u>inte</u> kraven på parkeringsspår
Huvudspår	-	
Sidospår		Spår <6>, <9>, <A>, <metall>, , <C>, <D>, <E>, <F>, <G>, <G-repsp>, <H>, <I>, <J>, <skyl>



VÄSTERÅS NORRA**TÅGFÄRD SOM ÖVERGÅR I VÄXLING****(TTJ, modul 8HM 4.17)**

Tågford och spärrford får efter att ha stannat vid infsi 21, 22, 51, 52 och 54 övergå i växling till Bombardier eller industri.

Parkeringspår (TTJ, modul 11 8.1)

	Uppfyller kraven på parkeringspår	Uppfyller <u>inte</u> kraven på parkeringspår
Huvudspår	-	
Sidospår		Spår <1-abb>, <2-kf>, <skyspår>

VÄSTERÅS VÄSTRA**DRIFTPLATSINSTRUKTIONER**

Se Västerås

TÅGFÄRD SOM ÖVERGÅR I VÄXLING**(TTJ, modul 8HM 4.17)**

- Tågford får efter att ha stannat vid msi 252 eller 222 övergå i växling till fordonsdepå.
- Tågford får efter att ha stannat vid msi 256 övergå i växling mot godsbangården.

UPPSTÄLLNING AV VAGNAR

När stationär personal inte tjänstgör gäller följande:

Föraren ansvarar för att bromsslåde läggs bakom den hjulaxel och vagn som står längst ner mot östra delen av bangården. Bromsslåden ska läggas direkt anslutet mot hjulringarna på axeln. Sedan dras/skjuts vagn/vagngrupp så att hjulaxeln ställer sig på bromsslåden. Därefter kan avhängning ske och åtgärder enligt TTJ modul 11 8.6 vidtas.

Parkeringspår (TTJ, modul 11 8.1)

	Uppfyller kraven på parkeringspår	Uppfyller <u>inte</u> kraven på parkeringspår
Huvudspår	-	
Sidospår		<inga sidospår är parkeringspår>

Nödlägeskarta



Vid ett nödläge på Västerås västra kommer nödanrop ske via GSM-R-telefon (mobisir-telefon). Det är då upp till varje person att utifrån nödlägets plats, väderförhållanden samt ens egen position att själv välja återsamlingsplats. Den som upptäcker ett nödläge ska kontakta Trafikcentralen på ovan angivet larmnummer. Det finns vindvisare uppsatta så att man kan se aktuell vindriktning. Även nödlägeskåp finns utplacerade med utrustning för släckning av mindre bränder och åtgärdande mindre läckage av farliga ämnen. Kartan visar bland annat återsamlingsplatserna för personal och mötesplatser för räddningstjänst som finns på Västerås västra.

ÅBY**DRIFTPLATSINSTRUKTIONER****Omfattning av Åby driftplats**

Driftplatsdelar	Signatur	Märkskylt
Åby södra	Åbs	Åby
Åby godsbangård	Åbyg	Åby

ÅBY SÖDRA**Parkeringsspår (TTJ modul 11 8.1)**

	Uppfyller kraven på parkeringsspår	Uppfyller <u>inte</u> kraven på parkeringsspår
Huvudspår	-	
Sidospår		<4>

ÅKERS STYCKEBRUK**Parkeringsspår (TTJ modul 11 8.1)**

	Uppfyller kraven på parkeringsspår	Uppfyller <u>inte</u> kraven på parkeringsspår
Huvudspår	-	
Sidospår		<2>, <3>, <4>, <åks bruk>

ÄNGELSBURG**Parkeringsspår (TTJ, modul 11 8.1)**

	Uppfyller kraven på parkeringsspår	Uppfyller <u>inte</u> kraven på parkeringsspår
Huvudspår	-	
Sidospår		Spår <M>, <skyl1>