

**TRAFIKPLATSINSTRUKTIONER**

Driftplatser i system R redovisas dock i avd G.

**Innehållsförteckning**

<b>ARBOGA .....</b>	<b>3</b>
<b>BJÄRKA SÄBY.....</b>	<b>3</b>
<b>BOXHOLM.....</b>	<b>3</b>
<b>BRATTHEDEN.....</b>	<b>4</b>
<b>ESKILSTUNA C .....</b>	<b>4</b>
<b>FAGERSTA CENTRAL .....</b>	<b>5</b>
<b>FINSPÅNG.....</b>	<b>5</b>
<b>FISKEBY.....</b>	<b>5</b>
<b>FLISBY.....</b>	<b>6</b>
<b>GISTAD.....</b>	<b>6</b>
<b>GRUNDBRO....</b>	<b>6</b>
<b>HALLSTAHAMMAR .....</b>	<b>6</b>
<b>HÄLLEFORSNÄS .....</b>	<b>7</b>
<b>JÄDERSBRUK.....</b>	<b>7</b>
<b>JÄRNA.....</b>	<b>7</b>
<b>KATRINEHOLM .....</b>	<b>8</b>
<b>KIMSTAD.....</b>	<b>8</b>
<b>KOLBÄCK.....</b>	<b>9</b>
<b>KOLMÅRDEN.....</b>	<b>9</b>
<b>KUNGSÖR.....</b>	<b>9</b>
<b>KÖPING.....</b>	<b>10</b>
<b>LINGHEM.....</b>	<b>11</b>
<b>LINKÖPING C.....</b>	<b>11</b>
<b>LÄSTRINGE.....</b>	<b>11</b>
<b>MANTORP.....</b>	<b>12</b>
<b>MJÖLBY.....</b>	<b>12</b>

<b>NELHAMMAR</b> .....	<b>12</b>
<b>NORRKÖPING C</b> .....	<b>13</b>
<b>NORSHOLM</b> .....	<b>14</b>
<b>NYBYBRUK</b> .....	<b>14</b>
<b>NYKVARN</b> .....	<b>14</b>
<b>NYKÖPING C</b> .....	<b>15</b>
<b>NYKÖPING S</b> .....	<b>15</b>
<b>NÄSSJÖ</b> .....	<b>16</b>
<b>OXELÖSUND</b> .....	<b>17</b>
<b>RALINGSÅS</b> .....	<b>17</b>
<b>RANSTA</b> .....	<b>17</b>
<b>REKARNE</b> .....	<b>18</b>
<b>RIMFORSA</b> .....	<b>18</b>
<b>SALA</b> .....	<b>18</b>
<b>SILINGE</b> .....	<b>19</b>
<b>SIMONSTORP</b> .....	<b>19</b>
<b>SKÄRBLACKA</b> .....	<b>20</b>
<b>SNYTEN</b> .....	<b>22</b>
<b>SOMMEN</b> .....	<b>22</b>
<b>STRÅNGSJÖ</b> .....	<b>22</b>
<b>SURAHAMMAR</b> .....	<b>22</b>
<b>SÖDERTÄLJE SYD ÖVRE</b> .....	<b>23</b>
<b>TILLBERGA</b> .....	<b>23</b>
<b>VAGNHÄRAD</b> .....	<b>23</b>
<b>VALSKOG</b> .....	<b>24</b>
<b>VIRSBO</b> .....	<b>24</b>
<b>VÄSTERVIK</b> .....	<b>24</b>
<b>VÄSTERÅS</b> .....	<b>25</b>
<b>VÄSTERÅS C</b> .....	<b>26</b>
<b>VÄSTERÅS NORRA</b> .....	<b>26</b>

VÄSTERÅS VÄSTRA.....27  
 ÅBY.....28  
 ÅKERS STYCKEBRUK.....29  
 ÄNGELSBERG.....29  
 ÖVERUM.....29

**ARBOGA**

**Parkeringspår (TTJ, modul 11 8.1)**

	Uppfyller kraven på parkeringspår	Uppfyller <u>inte</u> kraven på parkeringspår
Huvudspår	-	
Sidospår		Spår <bv-stick>, <skyspår>, <sky2>

**BJÄRKA SÄBY**

**Parkeringspår (TTJ modul 11 8.1)**

	Uppfyller kraven på parkeringspår	Uppfyller <u>inte</u> kraven på parkeringspår
Huvudspår	-	
Sidospår		<4>

**BOXHOLM**

**Parkeringspår (TTJ modul 11 8.1)**

	Uppfyller kraven på parkeringspår	Uppfyller <u>inte</u> kraven på parkeringspår
Huvudspår	-	
Sidospår		<5>, <6>, <7>, <9>, <10>, <utdr.n>

**BRATTHEDEN****Parkeringspår (TTJ, modul 11 8.1)**

	Uppfyller kraven på parkeringspår	Uppfyller <u>inte</u> kraven på parkeringspår
Huvudspår	-	
Sidospår		Spår <3>, <bruket>

**ESKILSTUNA C****Parkeringspår (TTJ modul 11 8.1)**

	Uppfyller kraven på parkeringspår	Uppfyller <u>inte</u> kraven på parkeringspår
Huvudspår	-	
Sidospår		<24>, <25>, <26>, <27>, <28>, <29>, <30>, <33>, <34>, <35>, <36>, <60>, <70>

**TÅGFÄRD SOM ÖVERGÅR I VÄXLING (TTJ modul 8 H 4.16)**

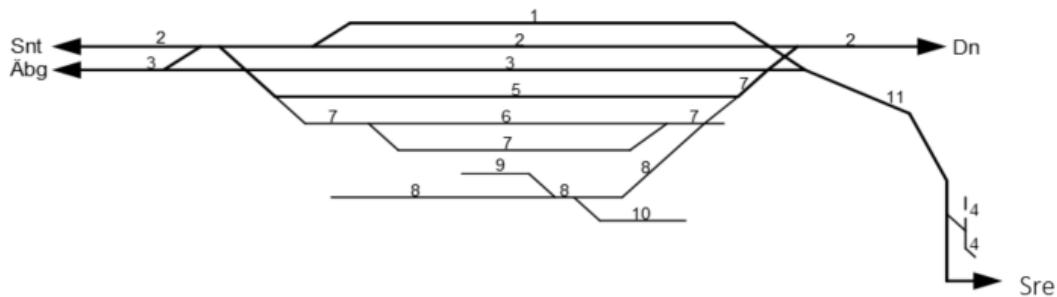
Gäller tåg som skall till spårgrupp 10 – 12, Gredby godsbangård. Efter att tåget stannat vid msi 23 (tåg fr Folkesta), eller vid msi 32 eller 62 (tåg fr Skogstorp eller Kjula) och tillhörande dvisi visar ”lodrätt” eller ”snett vänster” upphör tågfärden.

Vidare rörelse sker som växling fram till dvärgsignalsluttavla.

## FAGERSTA CENTRAL

### Parkeringsspår (TTJ, modul 11 8.1)

	Uppfyller kraven på parkeringsspår	Uppfyller <u>inte</u> kraven på parkeringsspår
<b>Huvudspår</b>	-	
<b>Sidospår</b>		Spår <4>, <6>, <7>, <9-10>



## FINSPÅNG

### Parkeringsspår (TTJ modul 11 8.1)

	Uppfyller kraven på parkeringsspår	Uppfyller <u>inte</u> kraven på parkeringsspår
<b>Huvudspår</b>	-	
<b>Sidospår</b>		<kajspår1>, <kajspår2>

## FISKEBY

### Parkeringsspår (TTJ modul 11 8.1)

	Uppfyller kraven på parkeringsspår	Uppfyller <u>inte</u> kraven på parkeringsspår
<b>Huvudspår</b>	-	
<b>Sidospår</b>		<sky2>, <u4>, <u5>, <u7>

**FLISBY****Parkeringsspår (TTJ modul 11 8.1)**

	Uppfyller kraven på parkeringsspår	Uppfyller <u>inte</u> kraven på parkeringsspår
Huvudspår	-	
Sidospår		<10>

**GISTAD****Parkeringsspår (TTJ modul 11 8.1)**

	Uppfyller kraven på parkeringsspår	Uppfyller <u>inte</u> kraven på parkeringsspår
Huvudspår	-	
Sidospår		<b>

**GRUNDBRO****Parkeringsspår (TTJ modul 11 8.1)**

	Uppfyller kraven på parkeringsspår	Uppfyller <u>inte</u> kraven på parkeringsspår
Huvudspår	-	
Sidospår		<bvstick>, <sky1>, <sky2>

**HALLSTAHAMMAR****Parkeringsspår (TTJ, modul 11 8.1)**

	Uppfyller kraven på parkeringsspår	Uppfyller <u>inte</u> kraven på parkeringsspår
Huvudspår	-	
Sidospår		Spår <nejmans>, <sky1>, <uppst>

## HÄLLEFORSNÄS

### Parkeringsspår (TTJ modul 11 8.1)

	Uppfyller kraven på parkeringsspår	Uppfyller <u>inte</u> kraven på parkeringsspår
Huvudspår	-	
Sidospår		<bvstick>

## JÄDERSBRUK

### Parkeringsspår (TTJ, modul 11 8.1)

	Uppfyller kraven på parkeringsspår	Uppfyller <u>inte</u> kraven på parkeringsspår
Huvudspår	-	
Sidospår		Spår <skyspår>

## JÄRNA

### Parkeringsspår (TTJ modul 11 8.1)

	Uppfyller kraven på parkeringsspår	Uppfyller <u>inte</u> kraven på parkeringsspår
Huvudspår	-	
Sidospår		<6>, <7>, <k1>, <k2>, <upst.sp>

### RIKTNINGSSIGNALERS FUNKTION (TTJ, modul 3H 2.6)

Riktningssignal finns invid mellansignalerna 39 och 67. Den visar bokstaven N med vitt fast sken, när "kör" visas (tågfärdväg är lagd) mot Hölö (Nyköping). I annat fall är den släckt.

För förare på tåg/spärrfärd gäller:

Tåget/spärrfärden skall snarast stoppas och kontakt tas med tkl, om

- för tåg/spärrfärd mot Hölö: föraren ser att riktningssignalen är släckt,
- för tåg/spärrfärd mot Mölnbo: riktningssignalen visar bokstaven N.

**KATRINEHOLM****Parkeringsspår (TTJ modul 11 8.1)**

	Uppfyller kraven på parkeringsspår	Uppfyller <u>inte</u> kraven på parkeringsspår
<b>Huvudspår</b>	-	
<b>Sidospår</b>		Spår <1s>, <2s>, <6>, <7>, <8>, <9>, <11>, <12>, <30>, <31>, <32>, <33>, <34>, <40>, <skyspår>, <sky1>, <skysp5>, <sky-bv>

**KIMSTAD****Parkeringsspår (TTJ modul 11 8.1)**

	Uppfyller kraven på parkeringsspår	Uppfyller <u>inte</u> kraven på parkeringsspår
<b>Huvudspår</b>	-	
<b>Sidospår</b>		<b2>

**TÅGFÄRD SOM ÖVERGÅR I VÄXLING (TTJ, modul 8H 4.16)**

Tågfärd från Norrköping, bestående av endast lok: Från Msi 23 förs tågsättet vidare som växling, om signalbild ”snett vänster” visas.

**UTLÄMNING AV K16-NYCKEL (TTJ modul 8M, 9M och 12)**

För utlämning av K16-nyckel, avsedd för linjeplats eller obevakad driftplats gäller följande:

K16-nyckel för linjeplatsen Skärblacka förvaras i skåp på kontaktledningsstolpen mitt för ställverkshuset. När nyckeln frigivits indikeras vitt i skåpet och K16-nyckeln kan vridas runt och tas ur.

Frigivning av K16-nyckeln begärs hos fjtkl Nr. den som kvitterat ut nyckeln får inte överlåta den till annan utan att underrätta fjtkl.



## **KOLBÄCK**

### **Parkeringspår (TTJ, modul 11 8.1)**

	Uppfyller kraven på parkeringspår	Uppfyller <u>inte</u> kraven på parkeringspår
Huvudspår	-	
Sidospår		Spår <B1>, <B2>, <sky1>, <sky2>, <sky3>

## **KOLMÅRDEN**

### **PARKERINGSSPÅR (TTJ modul 11 8.1)**

	Uppfyller kraven på parkeringspår	Uppfyller <u>inte</u> kraven på parkeringspår
Huvudspår	-	
Sidospår		<bv>

## **KUNGSÖR**

### **Parkeringspår (TTJ modul 11 8.1)**

	Uppfyller kraven på parkeringspår	Uppfyller <u>inte</u> kraven på parkeringspår
Huvudspår	-	
Sidospår		<sp 1 vxl 131-ägdgr>

### **Särskild instruktion för tåg/växling till/från Strängbetong:**

- Tåg från Et resp växling från Strängbetong skall alltid gå fram till stopplats-tavlan (U-tavla) även vid kortare tåglängd. Detta för att plattformsbommarna skall lyfta.

**KÖPING****TÅGFÄRD SOM ÖVERGÅR I VÄXLING****(TTJ, modul 8H 4.16)**

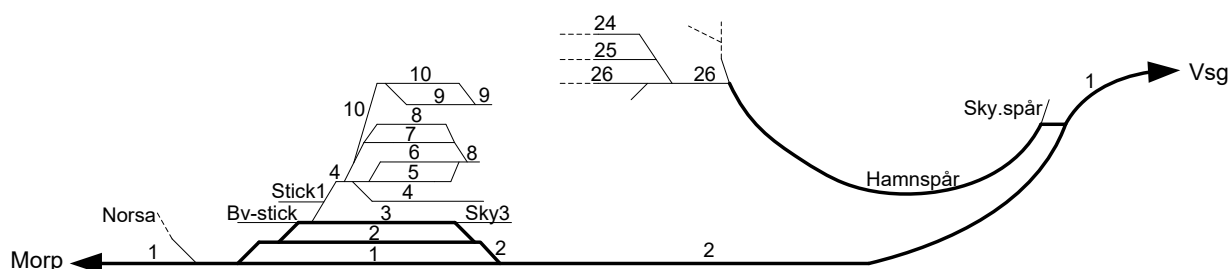
Tågfärd får övergå i växling till hamnen vid msi 37.

**VÄXLING SOM INLEDER TÅGFÄRD****(TTJ, modul 8H 4.16)**

Växling får inleda tågfärd från hamnen vid dvti 28.

**Parkeringsspår (TTJ, modul 11 8.1)**

	Uppfyller kraven på parkeringsspår	Uppfyller <u>inte</u> kraven på parkeringsspår
<b>Huvudspår</b>	-	
<b>Sidospår</b>		Spår <4>, <5>, <6>, <25>, <26>, <bv-stick>, <indsp>, <norsa>, <skysp>, <stick1>, <samtliga sidospår utan beteckning>



## LINGHEM

### Parkeringspår (TTJ modul 11 8.1)

	Uppfyller kraven på parkeringspår	Uppfyller <u>inte</u> kraven på parkeringspår
Huvudspår	-	
Sidospår		<bv>

## LINKÖPING C

### Parkeringspår (TTJ modul 11 8.1)

	Uppfyller kraven på parkeringspår	Uppfyller <u>inte</u> kraven på parkeringspår
Huvudspår	<3>, <4>, <5>	
Sidospår		<21>, <23>, <24>, <26>, <bv1>, <kajspår>, <sidosp.>

### VÄXLING SOM INLEDER TÅGFÄRD (TTJ, modul 8H 4.16)

Gäller tåg med udda nummer vars tidtabell börjar i Linköping.

För tåg som startar vid dvt 185 (spår 4) får tågsättet sättas igång som växling till nästa huvudsignal, när signalbild ”lodrätt” visas i dvärgsignalen.

### FÖRBJUDNA VÄXLINGSVÄGAR.

Personvagnar får ej växlas mellan vxl 426 och 425 eller omvänt på grund av för snäv kurvradie.

## LÄSTRINGE

### PARKERINGSSPÅR (TTJ modul 11 8.1)

	Uppfyller kraven på parkeringspår	Uppfyller <u>inte</u> kraven på parkeringspår
Huvudspår	-	
Sidospår		<bv>

**MANTORP****PARKERINGSSPÅR (TTJ modul 11 8.1)**

	Uppfyller kraven på parkeringsspår	Uppfyller <u>inte</u> kraven på parkeringsspår
Huvudspår	-	
Sidospår		<b>

**MJÖLBY****Parkeringspår (TTJ modul 11 8.1)**

	Uppfyller kraven på parkeringsspår	Uppfyller <u>inte</u> kraven på parkeringsspår
Huvudspår	-	
Sidospår		<9>, <G2>

**TÅGFÄRD SOM ÖVERGÅR I VÄXLING (TTJ, modul 8H 4.16)**

Gäller norrgående tåg som ska till spår 22 och 23. Efter att tågfärden stannat vid infartssignal 122 eller 152 och tillhörande dvärgsignal visar ”lodrätt” upphör tågfärden och vidare rörelse sker som växling fram till dvärgsignalsluttavla.

**NELHAMMAR****Parkeringspår (TTJ modul 11 8.1)**

	Uppfyller kraven på parkeringsspår	Uppfyller <u>inte</u> kraven på parkeringsspår
Huvudspår	-	
Sidospår		<2>

## NORRKÖPING C

### Parkeringspår (TTJ modul 11 8.1)

	Uppfyller kraven på parkeringspår	Uppfyller <u>inte</u> kraven på parkeringspår
<b>Huvudspår</b>	<1>, <5a>, <7>, <23>, <24>, <25>, <26>, <27>	
<b>Sidospår</b>		<4a>, <4b>, <9>, <10>, <30>, <31>, <32>, <33>, <34>, <35>, <36>, <39>, <40 ½>, <49>, <50>, <51>, <52>, <53>, <54>, <57>, <bvprod>, <f1>, <f2>, <g.krök>, <n.krök>, <kajspår1>, <kajspår2>, <kajspår3>, <sky4>, <u1>, <u2>, <u3>, <u4>, <u5>, <u6>, <u7>, <u8>, <u9>, <u10>, <bv1>, <bv2>, <bvprod>, <I Gillin>, <Y Gillin>

### VÄXLING SOM INLEDER TÅGFÄRD (TTJ, modul 8H 4.16)

Gäller avgående tåg från sidospår på godsbangården.

Då tåg skall avgå från sidospåren 28-37 vid godsbangården, sker rörelsen som växling till närmaste huvudsignal. Växlingsrörelsen igångsättes med "framåt" sedan huvudsignalen ställts i "kör".

### VÄXLING ÖVER PLANKORSNINGAR (TTJ modul 10 3.4)

För samtliga plankorsningar gäller sth 10.

## ÖVRIGA UNDANTAG

### Påskjutning till driftplatsgränsen, (TTJ modul 8H 4.18)

Vid Norrköping C får lok skjuta på avgående tåg mot Fiskeby till driftplatsgränsen (utan att påskjutning med "pålok" anordnas).

Påskjutning till driftplatsgränsen anges i körplan eller i order till förare

Påskjutning sker tills 40 km/h har uppnåtts, dock längst till driftplatsgränsen, varefter loket återgår som växling.

## NORSHOLM

### ÖVRIGA UNDANTAG

Visas "stopp" i brosignal vid Norsholm medges tillämpning enl följande:

Förare får, efter uppmaning från fjtkl, kontrollera att rälsändarna intar rätt läge i både höjd- och sidled samt att kontaktledningen verkar vara intakt. Om inget synligt fel föreligger får fjtkl medge passage.

## NYBYBRUK

Vid växling in på Nybybruks industriområde skall verksamt drivfordon normalt gå främst.

Vid rörelser på nedsänkt spår inom Nybybruks industriområde skall en signalgivare åka på det främsta fordonet i färdriktningen och därifrån varna allmänheten. Hastigheten skall därvid anpassas efter omständigheterna enligt signalgivarens bedömande.

Skjutsning får ej ske på nedsänkt spår.

Vid växling på spår 5, 6, 7 ("Terminalen"), 8, 9 ("Gasol och syra") och spår 10 ("Rullspåret") skall kopplen vara fullt utskruvade mellan fordonen.

## NYKVARN

### Parkeringspår (TTJ modul 11 8.1)

	Uppfyller kraven på parkeringspår	Uppfyller <u>inte</u> kraven på parkeringspår
Huvudspår	-	
Sidospår		<31>

## NYKÖPING C

### Parkeringsspår (TTJ modul 11 8.1)

	Uppfyller kraven på parkeringsspår	Uppfyller <u>inte</u> kraven på parkeringsspår
Huvudspår	-	
Sidospår		<1a>, <bvstick>, <kajspår>

### VÄXLING ÖVER PLANKORSNINGAR (TTJ modul 10 3.4)

Vid växling över plankorsning "Magniberg" gäller sth 10.

## NYKÖPING S

### Parkeringsspår (TTJ modul 11 8.1)

	Uppfyller kraven på parkeringsspår	Uppfyller <u>inte</u> kraven på parkeringsspår
Huvudspår	-	
Sidospår		<7>, <47a>, <47b>, <53>

**NÄSSJÖ****Parkeringspår (TTJ modul 11 8.1)**

	<b>Uppfyller kraven på parkeringsspår</b>	<b>Uppfyller <u>inte</u> kraven på parkeringsspår</b>
<b>Huvudspår</b>	-	
<b>Sidospår</b>		<15>, <16>, <17>, <18>, <19>, <20>, <21>, <22>, <23>, <24>, <25>, <26>, <27>, <28>, <29>, <30>, <31>, <33>, <34>, <35>, <36>, <40>, <41>, <42>, <48>, <49>, <50>, <51>, <52>, <53>, <54>, <55>, <56>, <57>, <101>, <301>, <10g>, <21r>, <hnj1>, <hnj2>, <hnj3>, <hnj4>, <hnj5>, <indsp1>, <indsp2>, <indsp3>, <m1>, <m2>, <m3>, <m5>, <post>, <sky.spår>, <sky1>, <sky2>, <sky3>, <skydd>, <u3>, <u4>, <u5>, <u7>, <u8>, <uppst>, <utdraget>, <vallspår>, <vv1>, <vv2>, <vv3>, <vv4>



## OXELÖSUND

### Parkeringspår (TTJ modul 11 8.1)

	Uppfyller kraven på parkeringsspår	Uppfyller <u>inte</u> kraven på parkeringsspår
Huvudspår	-	
Sidospår		<12>, <sky1>

### VÄXLING ÖVER PLANKORSNINGAR (TTJ modul 10 3.4)

Plankorsning	Åtgärd
Till kaj 3	sth 10

## RALINGSÅS

### Parkeringspår (TTJ modul 11 8.1)

	Uppfyller kraven på parkeringsspår	Uppfyller <u>inte</u> kraven på parkeringsspår
Huvudspår	-	
Sidospår		<bvstick>

## RANSTA

### Parkeringspår (TTJ, modul 11 8.1)

	Uppfyller kraven på parkeringsspår	Uppfyller <u>inte</u> kraven på parkeringsspår
Huvudspår	-	
Sidospår		Spår <bv-stick>

**REKARNE****Parkeringspår (TTJ modul 11 8.1)**

	Uppfyller kraven på parkeringspår	Uppfyller <u>inte</u> kraven på parkeringspår
Huvudspår	-	
Sidospår		<bv>

**RIMFORSA****Parkeringspår (TTJ modul 11 8.1)**

	Uppfyller kraven på parkeringspår	Uppfyller <u>inte</u> kraven på parkeringspår
Huvudspår	-	
Sidospår		<bvstick>

**SALA****Parkeringspår (TTJ, modul 11 8.1)**

	Uppfyller kraven på parkeringspår	Uppfyller <u>inte</u> kraven på parkeringspår
Huvudspår	-	
Sidospår		Spår <2>, <5>, <6>, <7>, <8>, <9>, <10>, <bv-stick>, <kalkst>, <skysp>, <sky1>, <sky2>, <sky3>, <sky4>, <samtliga sidospår utan beteckning>

## SILINGE

### Parkeringsspår (TTJ modul 11 8.1)

	Uppfyller kraven på parkeringsspår	Uppfyller <u>inte</u> kraven på parkeringsspår
Huvudspår	-	
Sidospår		<Lastspår>

## SIMONSTORP

### PARKERINGSSPÅR (TTJ modul 11 8.1)

	Uppfyller kraven på parkeringsspår	Uppfyller <u>inte</u> kraven på parkeringsspår
Huvudspår	-	
Sidospår		<bvstick>

### Spärrfärds ankomst till Skan Log

Efter stopp utanför gränstavla skall spårspärr vilken är placerad 20 meter fram-för terminalport läggas i avlagt läge. Spårspärren är låst i uppfällt läge med K12-nyckel vilken är placerad innanför terminalport. Porten skall vara i uppläge för att nyckeln skall gå att få ut.

Efter detta får spärrfärd, såvida inga rörelser är synliga, föras in med sth 10 km/h. För spärrfärd gäller för kontroll av växelläge och hinderfrihet föreskrifterna i TTJ modul 10 om uppsikt framåt. Spärrfärd får ej anmälas avslutad innan spårspärr är pålagd.

### Växling i Skan Log

Efter avslutad växling skall kvarlämnade fordon vara uppställda innanför låst skyddsväxel eller spårspärr. För att terminalport skall kunna manövreras måste K12-nyckel vara återställd.

## **SKÄRBLACKA**

### **Spärrfärd in till Sbl från Kms, varefter växling sker till bruket**

- 1.1 Spärrfärd stannar vid centralapparaten vid stationshuset.
- 1.2 K16-nyckeln sätts in i centralapparaten och vrids om. Därmed frigges K15-nyckeln, vilken vrids om och tas ur.
- 1.3 K15-låsen (4 st) för såväl infarts- som utfartssignalerna ställs med hjälp av K15-nyckeln om så att rött fält blir synligt.
- 1.4 Tågvägsställarna ställs om till normalläge, (Spakarna rakt ner) och K14-nyckeln vrids om.
- 1.5 Vredet för lokalfrigivning av växel 13/14 vrids till läge ”lokalt”. Härmed är centralapparaten omställd för växling och vägskyddsanläggningarnas automatik är fränkopplad.
- 1.6 Om centralapparaten lämnas obemannad vid växling bör såväl K15- som K5-nyckeln förvaras av tillsyningsmannen tills växlingen avslutas och centralapparaten återställs till fri genomfart.
- 1.7 Spärrfärd övergår därefter till växlingsrörelse, vilken kan fortsätta mot bruksområdet.
- 1.8 Växlingsrörelsen skall stanna framför vsi Haget V1. Om signalen passeras, kan inte växlarna 13 och 14 manövreras.
- 1.9 Bommarna vid plankorsningen Haget (V1) fälls med lokalställare placerad framför vägen och växlarna 13 och 14 läggs om till omlagt läge/högerläge (minus på ställverket) med lokalställare vid växel 14. Lokalställarlampan slocknar då växlarna är under omläggning. Observera att tryckknappen på lokalställaren måste hållas intryckt ända tills båda växlarna helt gått om och lokalställarlampan åter tänts.
- 1.10 Därefter tas växlingsrörelsen in till brukets bangård. Bommarna vid Haget måste så snart som möjligt lyftas med hjälp av någon av lokalställarna som är placerade i var sin ände av bangården.

### **Spärrfärd in till Sbl från Fg, varefter växling sker till bruket**

- 2.1 Spärrfärd åker fram till centralapparaten vid stationshuset, och stannar framför tavla ”Här börjar ringsträcka för vsi Hasselvägen”.
- 2.2 Se vidare under punkt 1.2 ovan.

**Skärblacka forts nästa sida**

### **Skärblacka forts fr föreg sida**

#### **Växling från bruket, samt spärrfärds avgång från Sbl mot Kms**

- 3.1 Följande punkter förutsätter att signalanläggningen sedan tidigare omställts till läge för växling enligt punkterna 1.2 till 1.8 ovan.
- 3.2 Innan växlingsrörelse från brukets bangård avgår mot Skärblacka station, skall bommarna vid Haget (V1) fällas med en av de båda lokalställarna som finns placerade i var sin ände av bangården.
- 3.3 Växel 13 och 14 läggs vid behov om till omlagt läge med lokalställaren vid växel 13. (Normalt kvarligger växlarna i omlagt läge sedan senaste passage då växlingsrörelsen åkte till bruket)
- 3.4 Växlingsrörelsen åker fram till centralapparaten vid stationshuset och stannar framför tavla ”Här börjar ringsträcka för vägskyddsanläggning Hasselvägen”.
- 3.5 Så snart som möjligt, lyfts bommarna vid Haget med hjälp av lokalställare placerad på centralapparaten.
- 3.6 Vredet för lokalfrigivning av växel 13/14 vrids till läge ”central”.
- 3.7 Lagg växel 13/14 till normalläge/vänsterläge (plus på ställverket) med tryckknapp på centralapparaten.
- 3.8 Kontrollera att K5-nyckeln är isatt i centralapparaten.
- 3.9 Vrid om K14-nyckeln.
- 3.10 Ställ tågvägsställarna i läge a0 och b0.
- 3.11 K15-låsen (4 st) för infarts- och utfartssignalerna ställs med hjälp av K15-nyckeln om så att vitt fält blir synligt.
- 3.12 K15-nyckeln sätts in i dubbellåset K15/K16 och vrids om. K16-nyckeln frigörs härmed, och vrids om och tas ur låset. Därmed är centralapparaten återställd i läge för fri genomfart och vägskyddsanläggningarnas automatik är inkopplad.
- 3.13 Innan spärrfärds avgång mot Kimstad ska avgången anmälas till tkl.
- 3.14 Spärrfärd avgår, oavsett om bommarna vid Hasselvägen gått ned eller inte, mot Kimstad. Bommarna kommer att börja gå ned senast så snart som tavlan ”Här börjar...” passerats.

#### **Växling från bruket, samt spärrfärds avgång från Sbl mot Fg**

- 4.1 Följ punkterna 3.1 – 3.12 ovan. Observera särskilt för detta fall att tavlan ”Här börjar ringsträcka för vägskyddsanläggning Hasselvägen” inte får passeras.
- 4.2 Spärrfärd kan då dessa punkter fullföljts avgå mot Finspång.

**SNYTEN****Parkeringspår (TTJ, modul 11 8.1)**

	Uppfyller kraven på parkeringspår	Uppfyller <u>inte</u> kraven på parkeringspår
Huvudspår	-	
Sidospår		Spår <4>, <skydd>

**SOMMEN****Parkeringspår (TTJ modul 11 8.1)**

	Uppfyller kraven på parkeringspår	Uppfyller <u>inte</u> kraven på parkeringspår
Huvudspår	-	
Sidospår		<bvstick>

**STRÅNGSJÖ****Parkeringspår (TTJ modul 11 8.1)**

	Uppfyller kraven på parkeringspår	Uppfyller <u>inte</u> kraven på parkeringspår
Huvudspår	-	
Sidospår		<bvstick>

**SURAHAMMAR****Parkeringspår (TTJ, modul 11 8.1)**

	Uppfyller kraven på parkeringspår	Uppfyller <u>inte</u> kraven på parkeringspår
Huvudspår	-	
Sidospår		Spår <bruket.n>, <bruket.ö>, <sky1>, <sky2>, <sky3> <uppst.sp>

## SÖDERTÄLJE SYD ÖVRE

### Parkeringspår (TTJ modul 11 8.1)

	Uppfyller kraven på parkeringspår	Uppfyller <u>inte</u> kraven på parkeringspår
Huvudspår	-	
Sidospår		<bvstick>

## TILLBERGA

### Parkeringspår (TTJ, modul 11 8.1)

	Uppfyller kraven på parkeringspår	Uppfyller <u>inte</u> kraven på parkeringspår
Huvudspår	-	
Sidospår		Spår <3>, <4>, <5>, <6>, <7>, <8>, <skyl>, <samtliga sidospår utan beteckning>

## VAGNHÄRAD

### Plankorsning Stora Väsby

För tåg med udda tågnummer med uppehåll i Vagnhärad är fördröjd bomfällning vid Stora Väsby aktiverad när msi 31 alt 33 visar stopp och kontrollampan på manöverlådan lyser. För att aktivera vägskyddet ringer man upp ett telefonnummer (se avd C), alternativt använder tryckknappen på manöverlådan för respektive spår.

Då vägskyddet är aktiverat släcks kontrollampan på manöverlådan och kör visas i msi 31 alt 33.

### Plattformsbommarna.

Aktivering av plattformsbommarna vid start från spår 2 eller 3 endera genom rälskontakter, eller genom aktivering av vägskyddsanläggning Stora Väsby

**VALSKOG****Parkeringsspår (TTJ, modul 11 8.1)**

	Uppfyller kraven på parkeringsspår	Uppfyller <u>inte</u> kraven på parkeringsspår
Huvudspår	-	
Sidospår		Spår <3>, <sky1>

**VIRSBO****Parkeringsspår (TTJ, modul 11 8.1)**

	Uppfyller kraven på parkeringsspår	Uppfyller <u>inte</u> kraven på parkeringsspår
Huvudspår	-	
Sidospår		Spår <3(delvis)>

**VÄSTERVIK****PARKERINGSSPÅR (TTJ modul 11 8.1)**

	Uppfyller kraven på parkeringsspår	Uppfyller <u>inte</u> kraven på parkeringsspår
Huvudspår	-	
Sidospår		<hamnspår>

**SÄRSKILD INSTRUKTION FÖR SÄKERHETSTJÄNSTEN (Utdrag)****Gäller tåg till och från Verkeback**

Västervik är normalt fjärrbevakad. Den anslutande sträckan mot Verkeback tillhör system M.

**4. Tågs ankomst. (TTJ modul 8 M 3.3)**

Sedan tågfärden i sin helhet kommit innanför driftplatsgränsen, skall föraren lämna ankomstnämnan enligt TTJ modul 8 M 3.3 till fjtkl Norrköping. Utan denna anmälan får tågfärden inte anses ha kommit innanför driftplatsgränsen.

**5. Förarens möteskontroll. (TTJ modul 8 M 2.10)**

Möteskontroll får ej ske genom att endast iaktta det mötande tåget.

Om inte muntligt besked tidigare har erhållits av fjtkl, skall föraren per telefon kontakta fjtkl.



## Mellansignaler (TTJ modul 3 H Huvudsignal och försignalering av huvudsignal 1.2)

Stäckan från km 114+443 till spår 3 km 118+743 är treskenspår (gemensamt spår för normalspårsfordon och smalspårsfordon)

På Västerviks driftplats är följande mellansignaler parallella signaler:

- Msi 25n / 25s

- Msi 82n / 82s

Signaler med märktavla "25n" eller "82n" gäller för normalspåriga fordon.

Signaler med märktavla "25s" eller "82s" gäller för smalspåriga fordon.

## SMALSPÅRSFÖRESKRIFTER

### TTJ modul 3H 1.5

För smalspårstrafiken på Västervik station gäller följande:

När huvudsignal visar "kör 40, varsamhet" gäller sth 30 km/h.

## VÄSTERÅS

### DRIFTPLATSINSTRUKTIONER

#### Omfattning av Västerås driftplats

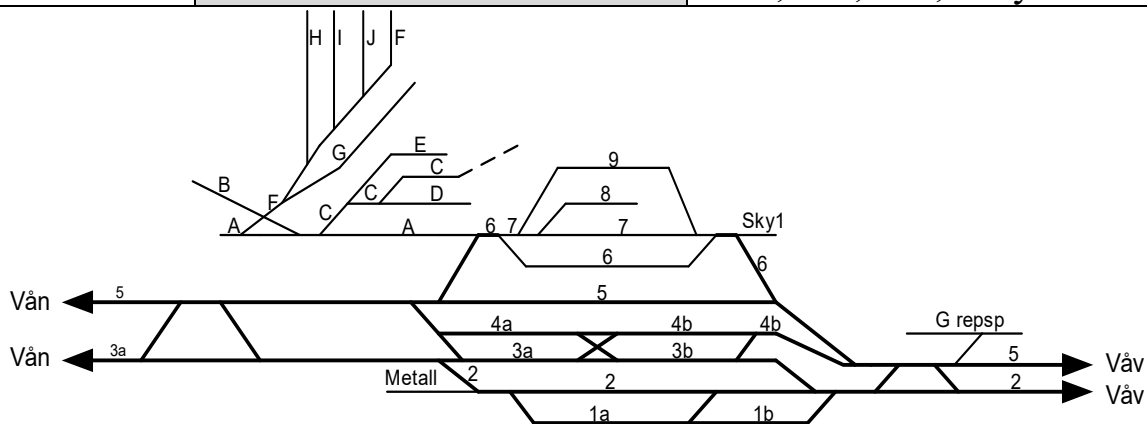
Driftplatsdelar	Signatur	Märktavlor
Västerås Central	Vå	Vå
Västerås Västra	Våv	Vå

**VÄSTERÅS C****TÅGFÄRD SOM ÖVERGÅR I VÄXLING  
(TTJ, modul 8H 4.16)**

Tågford får efter att ha stannat vid msi 156, 123 eller 155 övergå i växling till spår 6 – 9.

**Parkeringspår (TTJ, modul 11 8.1)**

	Uppfyller kraven på parkeringspår	Uppfyller <u>inte</u> kraven på parkeringspår
<b>Huvudspår</b>	-	
<b>Sidospår</b>		Spår <6>, <9>, <A>, <metall>, <B>, <C>, <D>, <E>, <F>, <G>, <G-repsp>, <H>, <I>, <J>, <skyl>

**VÄSTERÅS NORRA****TÅGFÄRD SOM ÖVERGÅR I VÄXLING  
(TTJ, modul 8H 4.16)**

Tågford och spärrford får efter att ha stannat vid infsi 21, 22, 51, 52 och 54 övergå i växling till Bombardier eller industri.

**Västerås norra forts nästa sida**

## Västerås norra forts från föreg sida

### Parkeringsspår (TTJ, modul 11 8.1)

	Uppfyller kraven på parkeringsspår	Uppfyller <u>inte</u> kraven på parkeringsspår
Huvudspår	-	
Sidospår		Spår <1-abb>, <2-kf>, <skyspår>

## VÄSTERÅS VÄSTRA

### DRIFTPLATSINSTRUKTIONER

Se Västerås

### TÅGFÄRD SOM ÖVERGÅR I VÄXLING (TTJ, modul 8H 4.16)

- Tågford får efter att ha stannat vid msi 252 eller 222 övergå i växling till fordonsdepå.
- Tågford får efter att ha stannat vid msi 256 övergå i växling mot godsbangården.

### UPPSTÄLLNING AV VAGNAR

#### När stationär personal inte tjänstgör gäller följande:

Föraren ansvarar för att bromssläde läggs bakom den hjulaxel och vagn som står längst ner mot östra delen av bangården. Bromssläden ska läggas direkt anslutet mot hjulringarna på axeln. Sedan dras/skjuts vagn/vagngrupp så att hjulaxeln ställer sig på bromssläden. Därefter kan avhängning ske och åtgärder enligt TTJ modul 11 8.6 vidtas.

Västerås västra forts nästa sida

**Västerås västra forts fr föreg sida****Parkeringsspår (TTJ, modul 11 8.1)**

	Uppfyller kraven på parkeringsspår	Uppfyller <u>inte</u> kraven på parkeringsspår
<b>Huvudspår</b>	-	
<b>Sidospår</b>		<inga sidospår är parkeringsspår>

**ÅBY****DRIFTPLATSINSTRUKTIONER****Omfattning av Åby driftplats**

Driftplatsdelar	Signatur	Märktavlor
Åby södra	Åbs	Åby
Åby godsbangård	Åbyg	Åby

**ÅBY SÖDRA****Parkeringsspår (TTJ modul 11 8.1)**

	Uppfyller kraven på parkeringsspår	Uppfyller <u>inte</u> kraven på parkeringsspår
<b>Huvudspår</b>	-	
<b>Sidospår</b>		<4>

## ÅKERS STYCKEBRUK

### Parkeringspår (TTJ modul 11 8.1)

	Uppfyller kraven på parkeringsspår	Uppfyller <u>inte</u> kraven på parkeringsspår
Huvudspår	-	
Sidospår		<2>, <3>, <4>, <åks bruk>

## ÄNGELSBURG

### Parkeringspår (TTJ, modul 11 8.1)

	Uppfyller kraven på parkeringsspår	Uppfyller <u>inte</u> kraven på parkeringsspår
Huvudspår	-	
Sidospår		Spår <M>, <sky1>

## ÖVERUM

### Parkeringspår (TTJ modul 11 8.1)

	Uppfyller kraven på parkeringsspår	Uppfyller <u>inte</u> kraven på parkeringsspår
Huvudspår	-	
Sidospår		<1>, <2>

## **Reservsida**