

# TECKENFÖRKLARING

## NY ANLÄGGNING (FASTSTÄLLS)

- KM 613+200** Ny järnväg, spårmit, med längdmätning  
Huvudlängdmätning ligger i spår NSP
- +3.6** Nivå rälsöverkant  
Växel (redovisas i ungefärligt läge)
- Järnvägsbro
- Stängsel (höjd 2.5m)
- Stådmur

## MARKANSPRÅK (FASTSTÄLLS)

- Gräns för järnvägsmark
- Avgränsning mellan olika typer av markanspråk / Gräns för område som tas i anspråk för tillfälligt nyttjande

- J** Ny järnvägsmark med äganderätt
- Js** Ny järnvägsmark med servitutsrätt
- T** Tillfällig nyttjanderätt

- Js1 - Servitut för järnvägsbro
- Js2 - Servitut för trådsäkning
- Tillfällig nyttjanderätt gäller från byggstart till 3 månader efter slutbesiktning:
- T1 - Etablering
- T2 - Tillfälligt upplag
- T3 - Arbets- och transportväg
- T4 - Arbets- och transportväg, tillgänglig för annan trafik
- T5 - Anläggningsarbeten
- T6 - Anläggningsarbeten inom vägområde. Begränsningar för vägtrafik
- T7 - Arbets- och transportväg inom verksamhetsområde, tillgänglig för annan trafik
- Körriktning för arbets- och transportväg

## BEFINTLIGT

- Byggnad
- Järnvägsspår, spårmit
- Vägbanekarter

## ÖVRIGA BETECKNINGAR

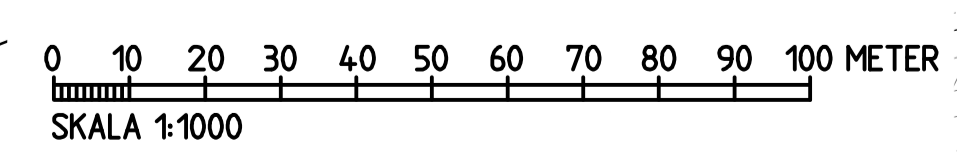
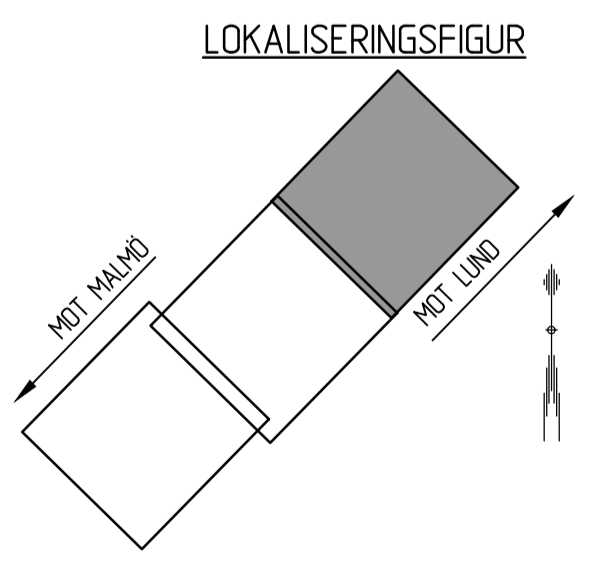
- + Kommungräns
- Trakt-/kvartergräns
- Fasighetsgräns
- Fasighetsbeteckning
- 31:1 Fastighet som ägs av Trafikverket och som fortsättningsvis ska vara järnvägsmark
- Rättigheter

Fastighetskarta: Lantmäteriet/Geodatainsamlingen 2024-05-14  
Bakgrundskarta: Lantmäteriet/Trafikverket 2022-10-07

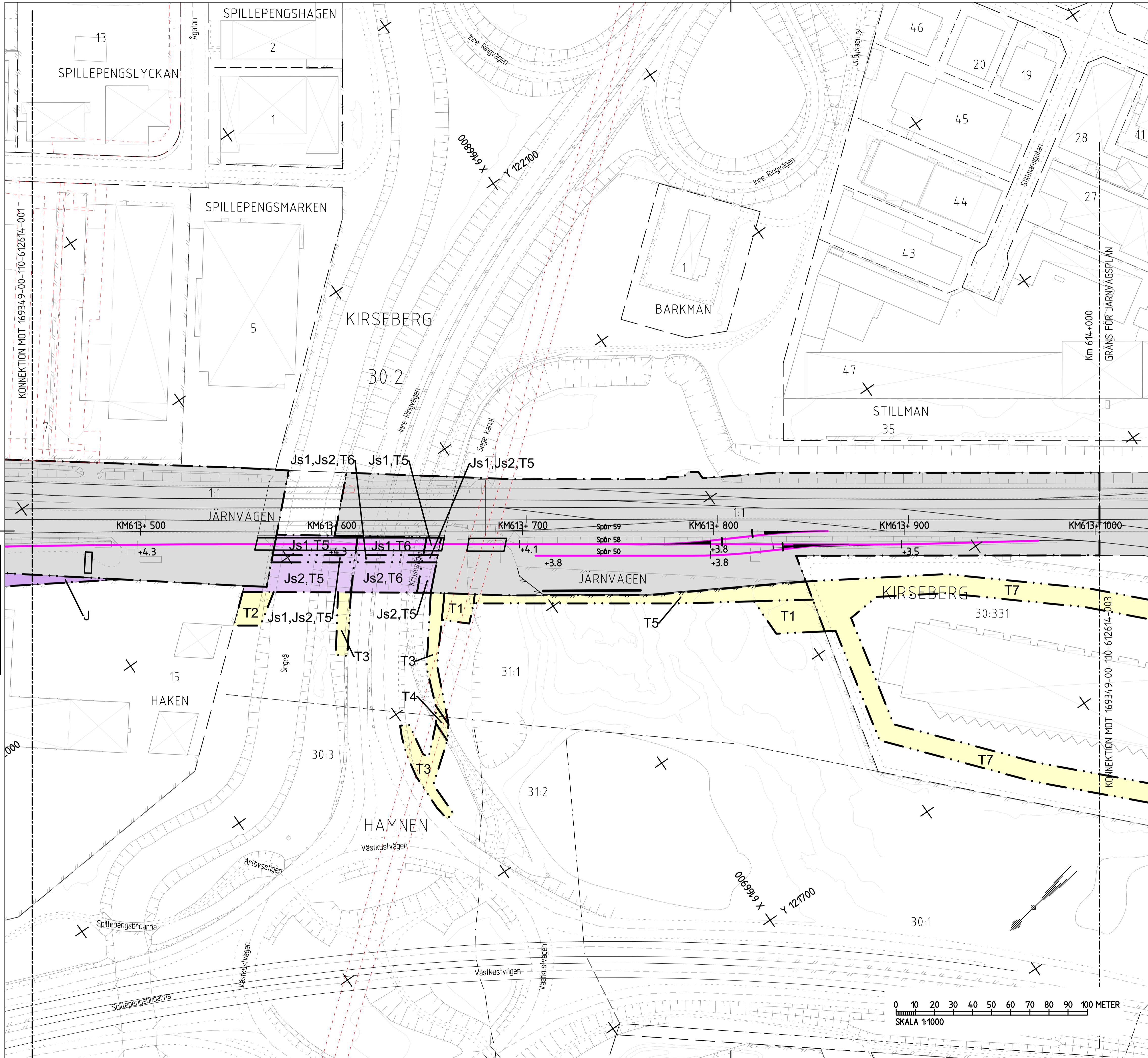
## KOORDINATSYSTEM

System i plan: SWEREF-99-13-30  
System i höjd: RH 2000

Baserat på plan av Trafikverket, godkänt. Allt obehörigt utgår från denna plan. TRAFIKVERKET



TYRÉNS		Malmö Godsbangård	
LEVERANTÖR	AVDELNING	LEVERANS/ÄNDRINGS-FH	TEKNISKTILLÄG
TYRÉNS	JÄRNVÄG	1.0	PLAN OCH TILLSTÅND
UPPDRAGSNUMMER	KONSTRUKTIONSNUMMER		GRANSKNINGSSTATUS / SYFTE
316773			Godkänt
SKAPAD AV	GRANSKAD AV	PLANKARTA	GRANSKNINGSHANDLING
TYRÉNS/DANIEL GÖTTEBORG	TYRÉNS/PETER ANDERSSON		Gemensam
GRANSKAD AV	DATOR	SKALA	PROJEKTERARE
TYRÉNS/PAN	2024-05-20	1:1000	612-900 - 613+450
			ANLÄGGNINGSPROJEKT
			16934-9-00-110-001
			BLAD
			001
			002
			ANR.
			-



### TECKENFÖRKLARING

#### NY ANLÄGGNING (FASTSTÄLLS)

- KM 613+200** Ny järnväg, spårmit, med längdmätning  
Huvudlängdmätning ligger i spår NSP
- +3.6** Nivå rälsöverkant
- +3.6** Växel (redovisas i ungefärligt läge)
- [Symbol]** Järnvägsbro
- [Symbol]** Stängsel (höjd 2,5m)
- [Symbol]** Stådmur

#### MARKANSPRÅK (FASTSTÄLLS)

- [Symbol]** Gräns för järnvägsmark
- [Symbol]** Avgränsning mellan olika typer av markanspråk / Gräns för område som tas i anspråk för tillfälligt nyttjande

- J** Ny järnvägsmark med äganderätt
- Js** Ny järnvägsmark med servitutsrätt
- T** Tillfälligt nyttjanderätt

- Js1 - Servitut för järnvägsbro
- Js2 - Servitut för trådsäkning

Tillfällig nyttjanderätt gäller från byggstart till 3 månader efter slutbesiktning:

- T1 - Etablering
- T2 - Tillfälligt upplag
- T3 - Arbets- och transportväg
- T4 - Arbets- och transportväg, tillgänglig för annan trafik
- T5 - Anläggningsarbeten
- T6 - Anläggningsarbeten inom vägområde. Begränsningar för vägtrafik
- T7 - Arbets- och transportväg inom verksamhetsområde, tillgänglig för annan trafik

- [Symbol]** Körriktning för arbets- och transportväg

#### BEFINTLIGT

- [Symbol]** Byggnad
- [Symbol]** Järnvägsspår, spårmit
- [Symbol]** Vägbanekanter

#### ÖVRIGA BETECKNINGAR

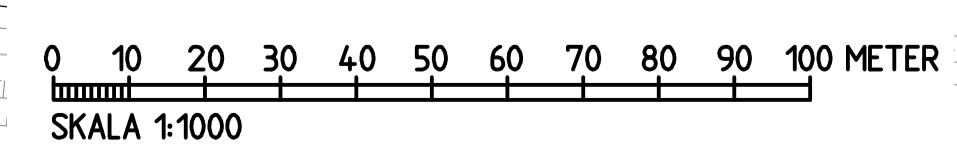
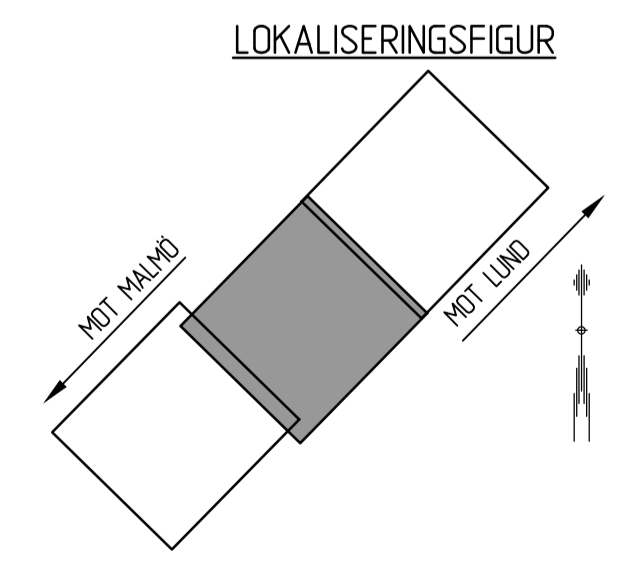
- [Symbol]** Kommungräns
- [Symbol]** Trakt-/kvartergräns
- [Symbol]** Fastighetsgräns
- [Symbol]** Fastighetsbeteckning
- 31:1** Fastighet som ägs av Trafikverket och som fartsättningsvis ska vara järnvägsmark
- [Symbol]** Rättigheter

Fastighetskarta: Lantmäteriet/Geodatasamverkan 2024-05-14  
Bakgrundskarta: Lantmäteriet/Trafikverket 2022-10-07

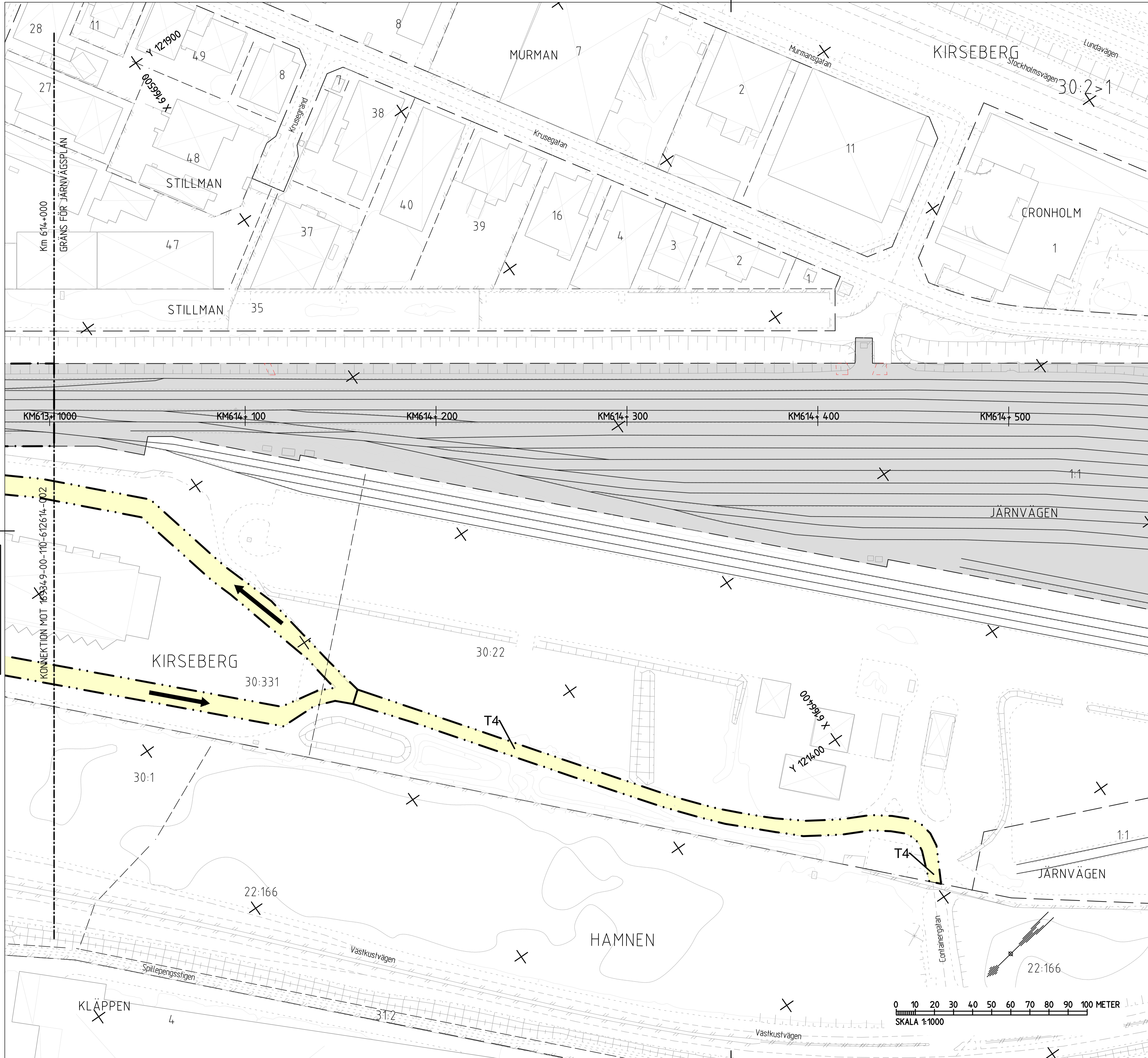
#### KOORDINATSYSTEM

System i plan: SWEREF-99-13-30  
System i höjd: RH 2000

Gräns mot Trafikverkets område. Allt obehörigt utrymme är utmärkt enligt lag. TRAFIKVERKET



TYRÉNS				TRAFIKVERKET			
LEVERANTÖR		ANVÄNING		LEVERANS/ÄNDRINGS-FH		TEKNIK/FASE	
TYRÉNS		JÄRNVÄG		1.0		PLAN OCH TILLSTÄND	
GRANSKAD AV		UPPRISNINGSNUMMER		KONSTRUKTIONSNUMMER		GRANSKNINGSSTATUS / SYFTE	
TYRÉNS/DANIEL GÖTTEBORG		316773				GÖDKÄND	
GRANSKAD AV		ANLÄGGNINGSTYP		ANLÄGGNINGSTYP		GRANSKNINGSHANDLING	
TYRÉNS/PETER ANDERSSON		MÅL		MÅL		GEMENSAM	
LÖSNINGSNUMMER		ANLÄGGNINGSTYP		ANLÄGGNINGSTYP		ANLÄGGNINGSTYP	
16934-9-00-110-612614-001		613+450 - 614+000		613+450 - 614+000		902	
RITINGSNUMMER		RITINGSNUMMER FÖRVALTNING		RITINGSNUMMER FÖRVALTNING		RITINGSNUMMER FÖRVALTNING	
16934-9-00-110-002		A1		A1		A1	
BLAD		BLAD		BLAD		BLAD	
002		003		003		003	



### TECKENFÖRKLARING

#### NY ANLÄGGNING (FASTSTÄLLS)

- KM 613+200** Ny järnväg, spårmit, med längdmätning  
Huvudlängdmätning ligger i spår NSP
- +3.6** Nivå rälsöverkant
- ▲** Växel (redovisas i ungefärligt läge)
- ▭** Järnvägsbro
- ▬▬▬** Stängsel (höjd 2,5m)
- ▬▬▬** Stådmur

#### MARKANSPRÅK (FASTSTÄLLS)

- · — · —** Gräns för järnvägsmark
- · · —** Avgränsning mellan olika typer av markanspråk / Gräns för område som fas i anspråk för tillfälligt nyttjande

- J** Ny järnvägsmark med äganderätt
- Js** Ny järnvägsmark med servitutsrätt
- T** Tillfällig nyttjanderätt

Js1 - Servitut för järnvägsbro  
Js2 - Servitut för trädsäkring

Tillfällig nyttjanderätt gäller från byggstart till 3 månader efter slutbesiktning:

- T1 - Etablering
- T2 - Tillfälligt upplag
- T3 - Arbets- och transportväg
- T4 - Arbets- och transportväg, tillgänglig för annan trafik
- T5 - Anläggningsarbeten
- T6 - Anläggningsarbeten inom vägområde. Begränsningar för vägtrafik
- T7 - Arbets- och transportväg inom verksamhetsområde, tillgänglig för annan trafik

**→** Körriktning för arbets- och transportväg

#### BEFINTLIGT

- ▭** Byggnad
- ▬▬▬** Järnvägsspår, spårmit
- ▬▬▬** Vägbanekanter

#### ÖVRIGA BETECKNINGAR

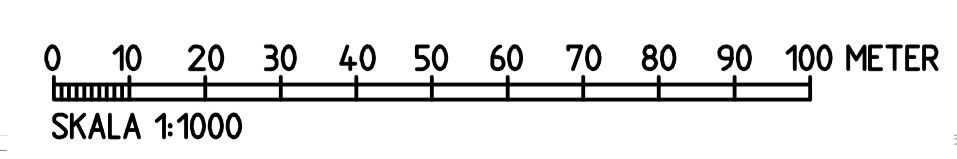
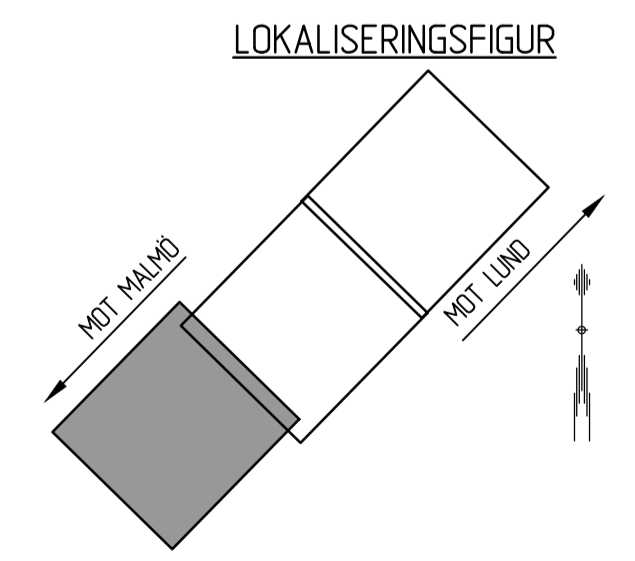
- +** Kommungräns
- · — · —** Trakt-/kvartergräns
- · — · —** Fastighetsgräns
- 31:1** Fastighetsbeteckning
- ▭** Fastighet som ägs av Trafikverket och som fortsättningsvis ska vara järnvägsmark
- ▬▬▬** Rättigheter

Fastighetskarta: Lantmäteriet/Geodatasamverkan 2024-05-14  
Bakgrundskarta: Lantmäteriet/Trafikverket 2022-10-07

#### KOORDINATSYSTEM

System i plan: SWEREF-99-13-30  
System i höjd: RH 2000

Gräns enligt Trafikverkets uppgifter. Allt övrigt utgår från tillgänglig information. Ansvar för riktigheten ligger hos Trafikverket.



TYRÉNS		TRAFIKVERKET	
LEVERANTÖR	ANLÄGGNING	LEVERANS/ÄNDRINGS-FH	TEKNIK/DRÅGE
TYRÉNS	JÄRNVÄG	1.0	PLAN OCH TILLSTÅND
UPPRÄGGSNUMMER	KONSTRUKTIONSNUMMER		GRÄNSSTATUS / SYFTE
316773			GÖDKÄND
SKAPAD AV	GRANSKAD AV	GRANSKINGSSTATUS	GRANSKNINGSHANDLING
TYRÉNS/DANIEL GÖTBERG	TYRÉNS/PETER ANDERSSON	614+000 - 614+500	GEMENSAM
GRANSKAD AV	UTARBETAD AV	ANLÄGGNINGEN	PROJEKTERING
TYRÉNS/PAN	TYRÉNS/PAN	614+000 - 614+500	902
PLANKARTA	SKALA	BLAD	ANLÄGGNINGEN
	1:1000	003	169349-00-110-003
FÖRÄT	BITINGSNUMMER FÖRVALTNING	NÄSTA BLAD	ANDR.
A1			