



Rensat utdrag av Trafikverkets avgränsning. Allt utdrag är
 begränsat av riktningen beräknat enligt lag.
 TRAFIKVERKET

TECKENFÖRKLARING

- NY ANLÄGGNING**
- KM 93+ 300 Ny järnväg, spårmitt, med längdmätning
 - | Växel (redovisas i ungefärligt läge)
 - Yttre gräns för järnvägsmark/servitut
 - Järnvägsbro
 - Stängsel (höjd 2,5m)
 - Stådmur
 - Körbar yta

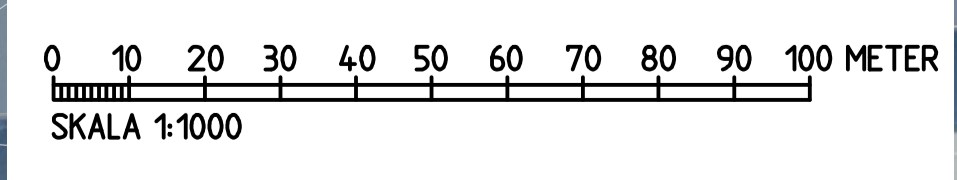
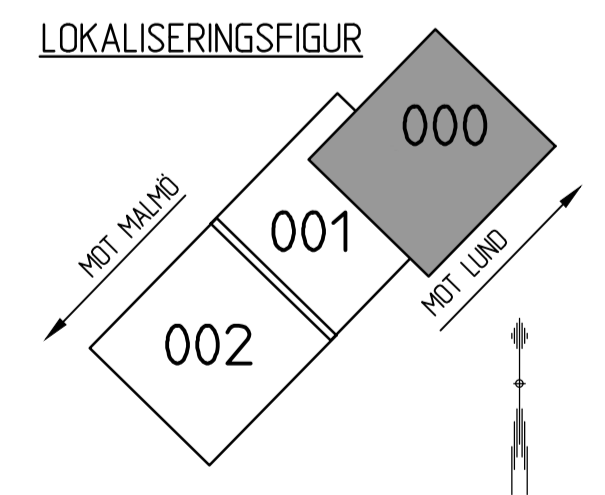
- Jordslänkt
- Kontaktledningsstolpe och utliggare
- Kontaktledningsbrygga och stolpe
- Dagvattenledning
- Dräneringsledning
- Nedtagningsbrunn
- Dräneringsbrunn

- BEFINTLIGT**
- Byggnad
 - Järnvägsspår, spårmitt
 - Vägbanekanter
 - Kontaktledningsstolpe och utliggare
 - Stängsel
 - Kontaktledningsbrygga och stolpe
 - ~ Höjdkurvor
 - Dagvattenledning
 - Vattenledning
 - Dräneringsledning
 - X—X— Ledning som utgår
 - Nedtagningsbrunn
 - Dräneringsbrunn

- ÖVRIGA BETECKNINGAR**
- Kommungräns
 - Trakt-/kvartergräns
 - Fastighetsgräns
 - 31:1 Fastighetsbeteckning
 - + Koordinatkruss

Fastighetskarta: Lantmäteriet/Geodatasamverkan 2024-05-14
 Bakgrundskarta: Lantmäteriet/Trafikverket 2022-10-07

KOORDINATSYSTEM
 System i plan: SWEREF-99-13-30
 System i höjd: RH 2000



TYP AV PLAN		JÄRNVÄGSPLAN	
LEVERANTÖR	ANVÄNING	LEVERANS/ÄNDRINGS-PM	TEKNISKA/DRÅGE
TYRÉNS	JÄRNVÄG	1.0	PLAN OCH TILLSTÅND
TRAFIKVERKET	UPPERISGRÄNSNUMMER 316773	KONSTRUKTIONNUMMER	GRÄNSNINGSGRÄNS / SYFTE
SKAPAD AV	SPÅR 58		ANLÄGGNINGSTYP
TYRÉNS/JENS TÖRNBLAD	KM 612+900 - 614+000		GEMENSAM
GRANSAD AV	ILLUSTRATIONSKARTA		PLÖMTEKONSTER
TYRÉNS/PETER ANDERSSON	DATUM		612-500 - 613+000
TYRÉNS/PAN	2024-05-20	SKALA	1:1000
		FÖRRÄT	A1
		DRITINGSNUMMER FÖRVALTNING	169349-00-114-001
		BLAD	000
		NÄSTA BLAD	001
		ANDR.	-



TECKENFÖRKLARING

NY ANLÄGGNING

- Ny järnvägsspår, spårmitt, med längdmätning
- Växel (redovisas i ungefärligt läge)
- Yttre gräns för järnvägsmark/servitut
- Järnvägsbro
- Stängsel (höjd 2,5m)
- Stådmur
- Körbar yta
- Jordslännt
- Kontaktledningsstolpe och utliggare
- Kontaktledningsbrygga och stolpe
- Dagvattenledning
- Dräneringsledning
- Nedtigningsbrunn
- Dräneringsbrunn

BEFINTLIGT

- Byggnad
- Järnvägsspår, spårmitt
- Vägbanekanter
- Kontaktledningsstolpe och utliggare
- Stängsel
- Kontaktledningsbrygga och stolpe
- Höjdkurvor
- Dagvattenledning
- Vattenledning
- Dräneringsledning
- Ledning som utgår
- Nedtigningsbrunn
- Dräneringsbrunn

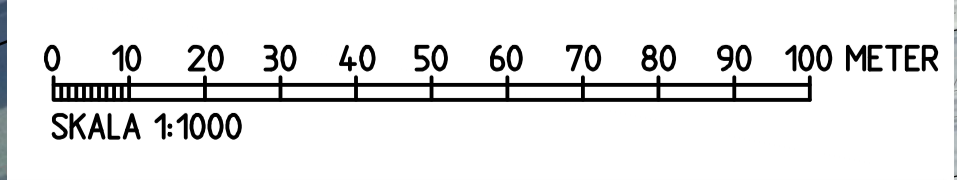
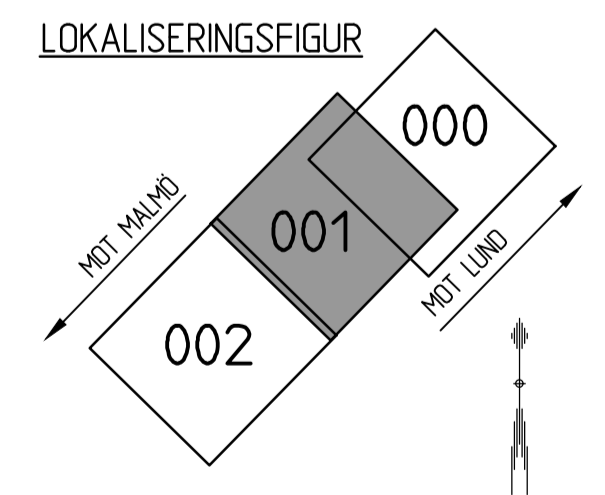
ÖVRIGA BETECKNINGAR

- Kommungräns
- Trakt-/kvartergräns
- Fastighetsgräns
- 31:1 Fastighetsbeteckning
- Koordinatkräns

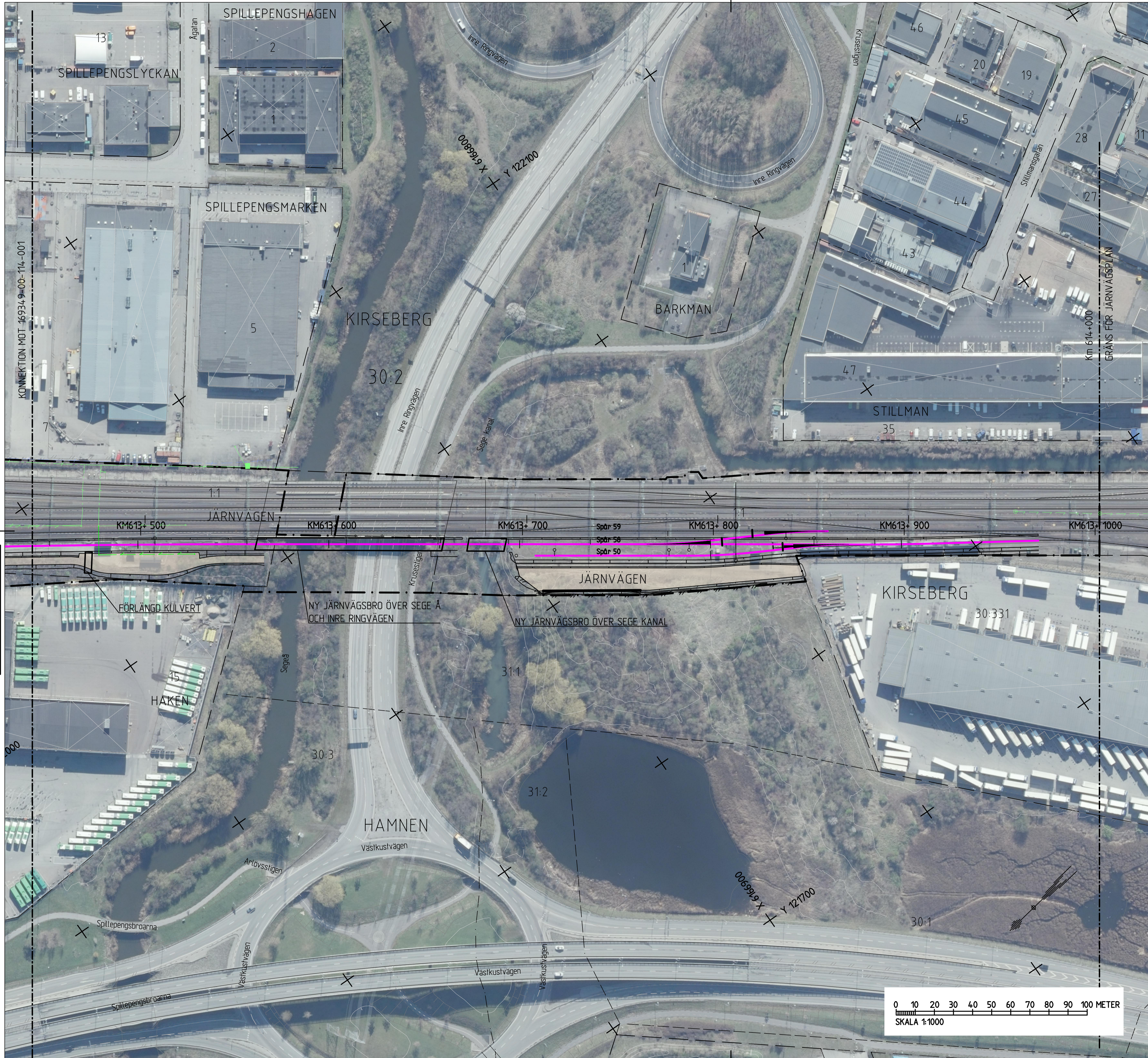
Fastighetskarta: Lantmäteriet/Geodatasamverkan 2024-05-14
 Bakgrundskarta: Lantmäteriet/Trafikverket 2022-10-07

KOORDINATSYSTEM

System i plan: SWEREF-99-13-30
 System i höjd: RH 2000



TYRÉNS		TRAFIKVERKET	
LEVERANTÖR	AVDELNING	LEVERANS/ÄNDRINGS-FH	TEKNISKA PLAN OCH TILLSTÅND
JÄRNVÄG	1.0	1.0	PLAN OCH TILLSTÅND
UPPDRAGSNUMMER	KONSTRUKTIONNUMMER	GRANSNINGSTATUS / SYFTE	HANDLINGSFÖR
316773			
SKAPAD AV	TYRÉNS/JENS TÖRNBLAD	ANLÄGGNINGSTYP	GEMENSAM
GRANSKAD AV	TYRÉNS/PETER ANDERSSON	PROJEKT	612-900 - 613+450
DRÖMDE AV	TYRÉNS/PAN	ILLUSTRATIONSKARTA	169349-00-114-001
DATUM	2024-05-20	SKALA	1:1000
		FÖRSTÄ	A1
		DRITINGSNUMMER FÖRVALTNING	BLAD
			001
			002



TECKENFÖRKLARING

NY ANLÄGGNING

- Ny järnväg, spårmitt, med längdmätning
- Växel (redovisas i ungefärligt läge)
- Yttre gräns för järnvägsmark/servitut
- Järnvägsbro
- Stängsel (höjd 2,5m)
- Stådmur
- Körbar yta
- Jordslät
- Kontaktledningsstolpe och utliggare
- Kontaktledningsbrygga och stolpe
- Dagvattenledning
- Dräneringsledning
- Nedstigningsbrunn
- Dräneringsbrunn

BEFINTLIGT

- Byggnad
- Järnvägsspår, spårmitt
- Vägbanekanter
- Kontaktledningsstolpe och utliggare
- Stängsel
- Kontaktledningsbrygga och stolpe
- Höjdkurvor
- Dagvattenledning
- Vattenledning
- Dräneringsledning
- Ledning som utgår
- Nedstigningsbrunn
- Dräneringsbrunn

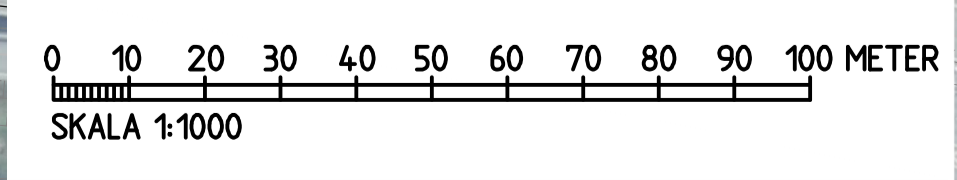
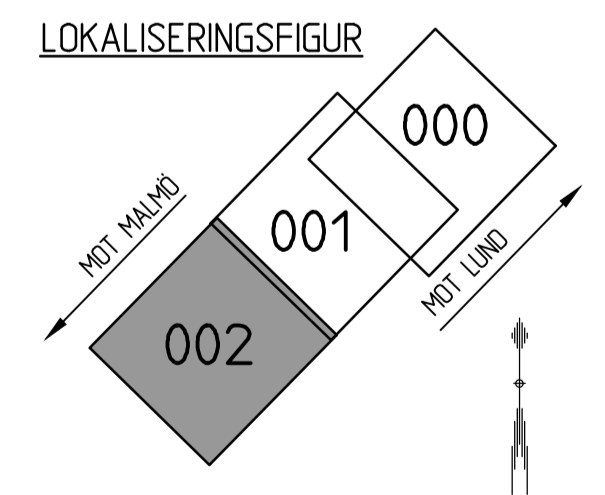
ÖVRIGA BETECKNINGAR

- Kommungräns
- Trakt-/kvartergräns
- Fastighetsgräns
- 31:1 Fastighetsbeteckning
- Koordinatkruss

Fastighetskarta: Lantmäteriet/Geodatasamverkan 2024-05-14
Bakgrundskarta: Lantmäteriet/Trafikverket 2022-10-07

KOORDINATSYSTEM

System i plan: SWEREF-99-13-30
System i höjd: RH 2000



TYRÉNS		MÅL	
LEVERANTÖR	TYRÉNS	ANLÄGGNING	JÄRNVÄG
SKAPAD AV	TYRÉNS/JENS TÖRNBLAD	LEVERANS/ÄNDRINGS-FH	1.0
GRANSKAD AV	TYRÉNS/PETER ANDERSSON	KONSTRUKTIONSNUMMER	
LOKALISERINGSFIGUR	002	GRANSKNINGSSTATUS / SYFTE	PLAN OCH TILLSTÅND
SKALA	1:1000	HANDLINGSFYP	
FRÖRAT	A1	ANLÄGGNINGSTYP	GEMENSAM
BITINGSNUMMER FÖRVALTNING		FÖLJDE TERMIETER	613+450 - 614+000
BLAD	002	BLAD	002
NÄSTA BLAD	-	ANLÄGGNINGSNUMMER PROJEKT	169349-00-114-002
ANDR.	-	BLAD	002
		NÄSTA BLAD	-