

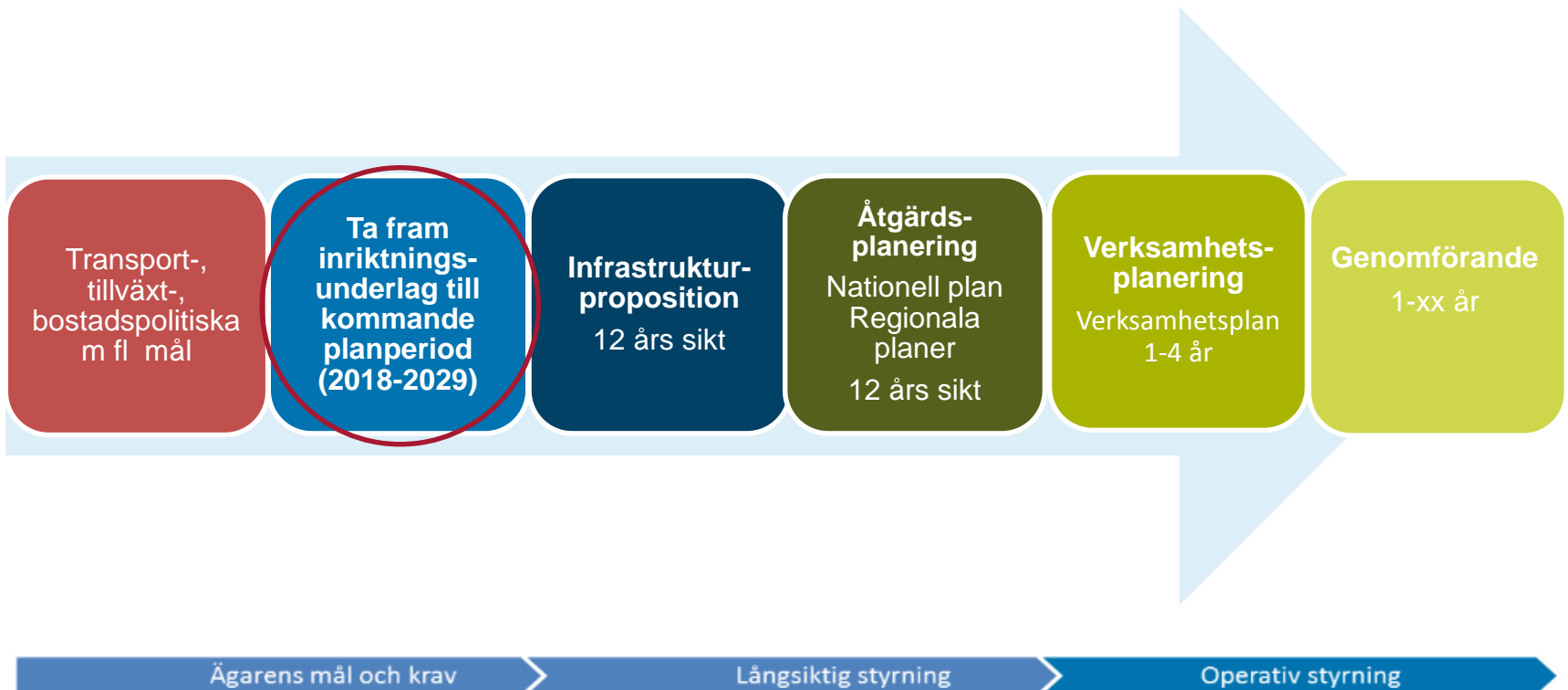
Underlag till
inriktning för plan
2018-2029



TRAFIKVERKET



Från ägarens mål till genomförande



Inriktningsunderlag för planperiod 2018-2029

- Trafikverket fick direktiv att ta fram inriktningsunderlag för planperioden 2018-2029 den 21 maj.
- Överlämning senast 30 november 2015.
 - Deluppdrag om regionala systemanalyser 31 augusti 2015.
- Trafikverket skickar ut underlaget på remiss med svar till Regeringskansliet senast 29 februari 2016.



Utgångspunkter

- Transportpolitiska målen
- Jämbördiga funktions- och hänsynsmål
- Trafikslagsövergripande förhållningssätt
- Fyrstegsprincipen
- **Riksdagens vision 2050**
Sverige ska inte ha några nettoutsläpp av växthusgaser



Regeringens mål

- Sverige ska ha lägst arbetslöshet i EU år 2020
- 250 000 nya bostäder ska byggas till 2020
- Miljöpåverkan från transportsektorn ska minska



Inriktningsunderlaget ska omfatta tre analyser

- Hur inriktningen för transportinfrastrukturen bör se ut om trafiken utvecklas enligt Trafikverkets prognos utifrån hittills beslutad politik.
- Hur inriktningen för transportinfrastrukturen bör se ut om trafiken utvecklas enligt Trafikverkets prognos med hittills beslutade och aviserade åtgärder.
- Hur inriktningen för transportinfrastrukturen bör se ut om trafiken utvecklas enligt Trafikverkets prognos med antagande om ytterligare styrmedel och åtgärder för att kostnadseffektivt minska transportsystemets utsläpp av växthusgaser.



Att beakta - övergripande inriktning

- Att möta en urbaniserad värld – både i stad och på landsbygd
- Att åstadkomma ett robustare system
- Att möta en snabb och föränderlig värld – ny teknik mm
- Att minska klimatutsläppen



Områden som studeras

- Omvärldsanalys/internationellt perspektiv
- Prognoser och samhällsekonomiska kalkyler
- Måluppfyllelse och effekter
- Övergripande strategisk inriktning
- Vidmakthållande av statens transportinfrastruktur
- Utveckling av statens transportinfrastruktur
- Åtgärdsområden
- Banavgifter
- Klimatscenario
- Metodbeskrivning regionala systemanalyser
- Utvecklingsbehov analysmetoder och kostnadsuppskattningar
- Sjö- och luftfartens förutsättningar



Exempel på aktuella frågor

Ökad trafik

Prognoser indikerar trafiktillväxt 2010->2030
+25% för persontrafik och +50% för godstrafik

Styrmedel

Vilka styrmedel kan vara effektiva för att minska klimatutsläppen?

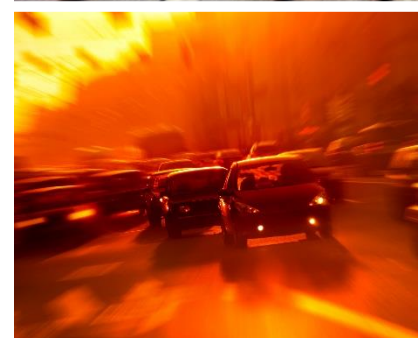
Anslag

Finns det skäl att omfördela anslagen för vidmakthållande och utveckling?

Hur bör anslagen fördelas mellan järnväg och väg?

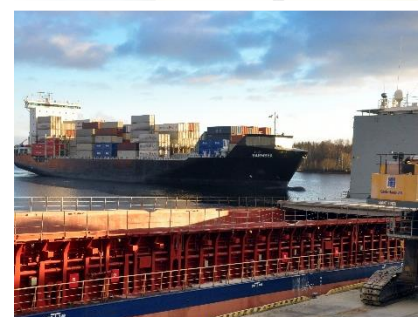
Ompröva plan

I vilken utsträckning finns det skäl att ompröva nu gällande plan?



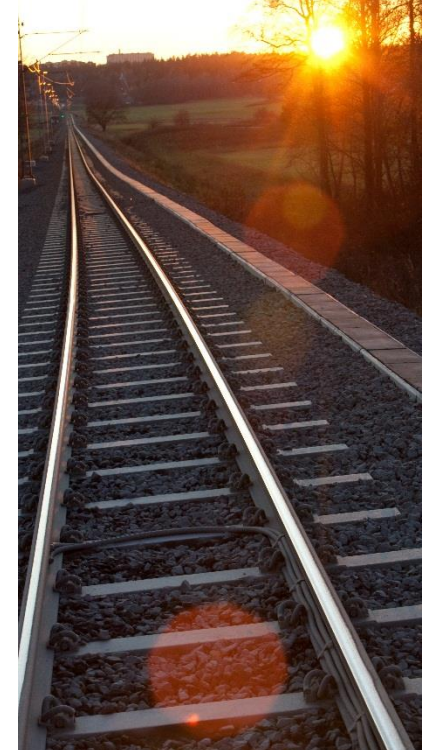
Klimatscenariot

- Styrmedel för att öka energieffektiviteten hos vägfordon och användning av ej fossilbaserad energi
- Åtgärder för att minska ökningstakten av transporter, t.ex. bebyggelseplanering
- Styrmedel för att påverka efterfrågan på olika trafikslag, ex-vis ökad efterfrågan av buss, t-bana, tåg och sjöfart istället för bil och lastbil
- Åtgärder för att skapa den kapacitet i kollektivtrafik- och järnvägssystemet som kan krävas för detta



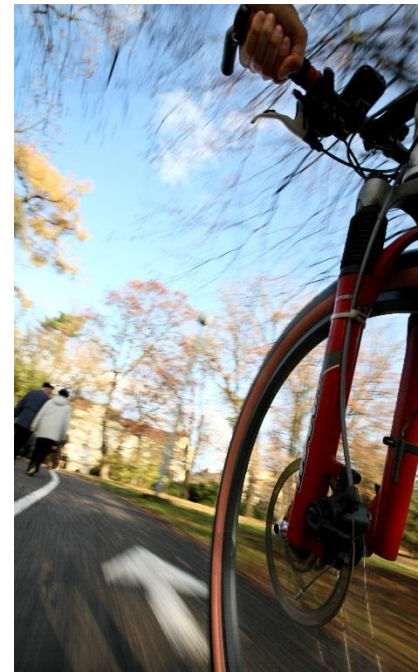
Drift och underhåll

- Trafiken ökar
- Eftersläpande underhåll ökar fram till 2018
- Snabbare nerbrytning av anläggningen än tidigare observerat
- Nya anläggningar tillkommer som ska underhållas och trafikeras
- Underlag till prioriteringar tas fram



Åtgärdsområden - exempel

- Anpassning av infrastrukturen till väntade klimatförändringar,
- Fortsatt användning av stadsmiljöavtal (?)
- Cykelsatsning
- Satsning på att förhindra viltolyckor på jvg,
- ITS
- Fol - demonstrationsobjekt (autonoma fordon, elektrifierade vägar o s v)
- Längre, bredare tåg (anpassning av infra enl. TEN-förordningen)
- HCT och 64/74 ton på väg
- Funktionellt prioriterat vägnät – hastighetsöversynen
- Miljöåtgärder i befintlig infrastruktur
- Trimningsåtgärder för gods- och persontrafik
- Trafiksäkerhet (inkl plankorsningar)
- Tillgängligt transportsystem (kollektivtrafikåtgärder)
- Attraktiva, säkra och funktionella trafikmiljöer (Arkitektur, stationer, trygghet tätort)
- Nedläggning och borttagning av anläggning
- Farleds och hamnkapacitet sjöfart
- Övriga effektiviseringar



Investeringar

Givet nuvarande planeringsram är utrymmet för nya investeringar begränsat.



Tidplan

Trafikverkets förslag till inriktningsplanering
lämnas till regeringen 30 november 2015.

