

Samrådsmöte  
1 februari 2016

Väg 260 Ältastråket



**TRAFIKVERKET**



# Presentation

## Trafikverket

- Åsa Dolk
- Ingrid Almfeldt

## Sweco

- Lillemor Ödmark
- Torbjörn Forslund
- Charlotte Hägglund
- Eva Lindahl
- Kristina Forssbeck

Projektledare  
Markförhandlare

Uppdragsledare  
Ansvarig vägprojektör  
Markförhandlare  
Miljö  
Landskapsarkitektur



# Program

**18.00 Välkommen till samrådsmöte**

**18.20 Presentation av projektet och fika**

- Bakgrund
- Mål
- Planläggning och markfrågor
- Presentation av förslaget med åtgärder
- Hur du hittar mer information
- Allmänna frågor

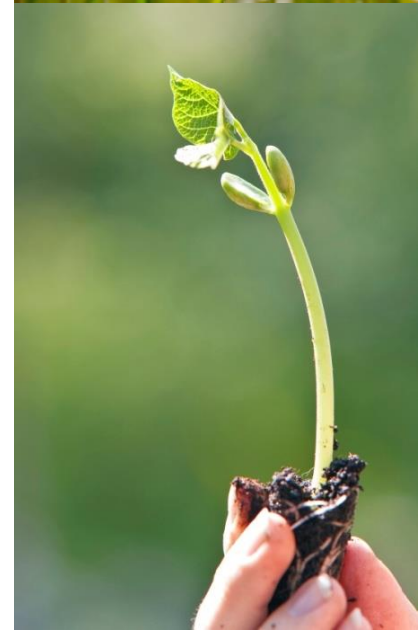
**19.20 Mingel i stationer**

**20.30 Avslut möte**

# Bakgrund

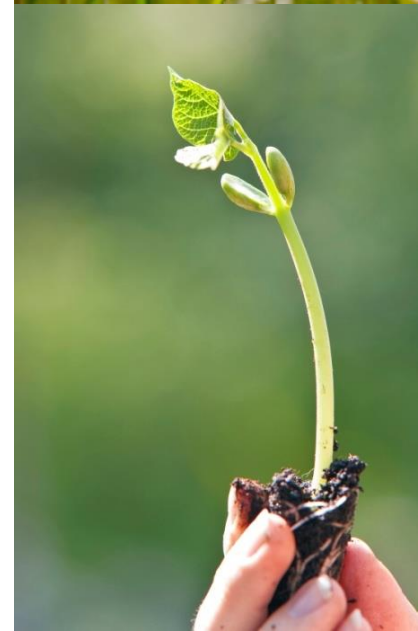
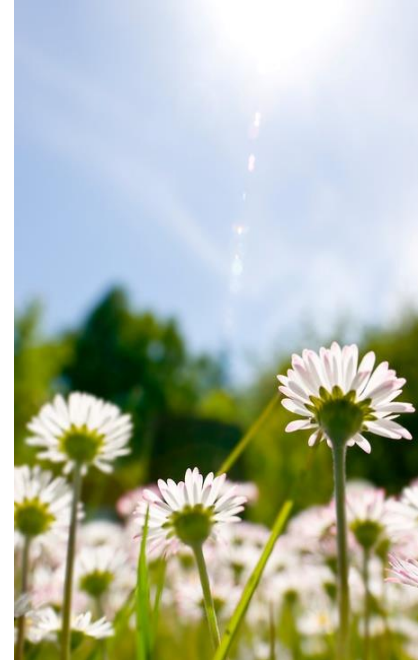
## Regional cykelplan

Samverkansprojekt mellan Trafikverket, Stockholms läns landsting, Länsstyrelsen i Stockholms län och länets kommuner.



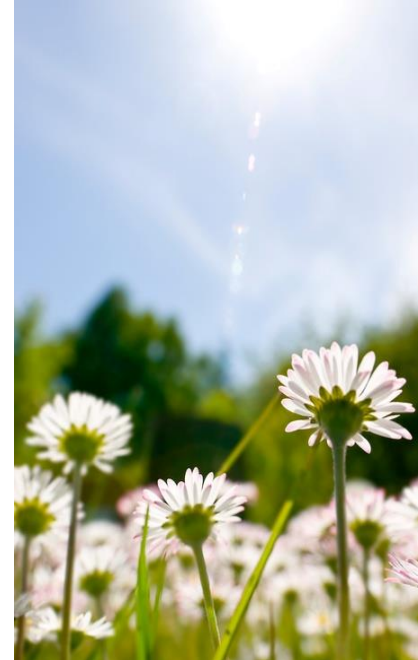
# Bakgrund

- Sammanhängande cykelvägnät med god framkomlighet
- 72 utpekade stråk med en sammanlagd längd av 825 kilometer.
- Ältastråket är ett av dessa.



# Bakgrund

- gemensam utformningsprincip
- förslag till lägsta standard för bland annat bredd, beläggning, belysning och separering från gående.

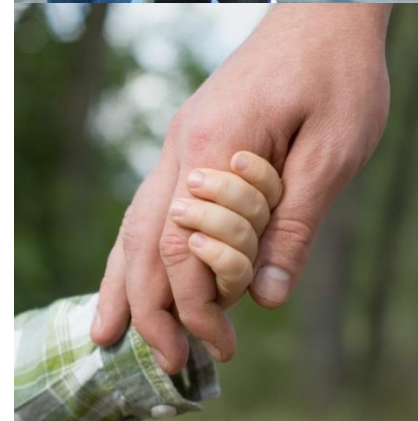




# Mål

## Mål enligt Regional cykelplan

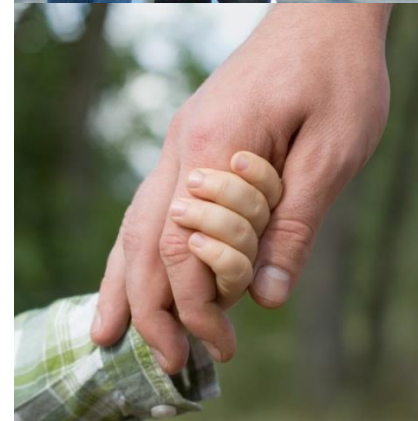
”Resor med cykel ska utgöra minst 20 procent av alla huvudresor i stockholmsregionen år 2030.”



# Mål

## Projektets mål

”Målet är att öka framkomligheten och trafiksäkerheten på det regionala cykelstråket Ältastråket som går längs Ältavägen (väg 260).”

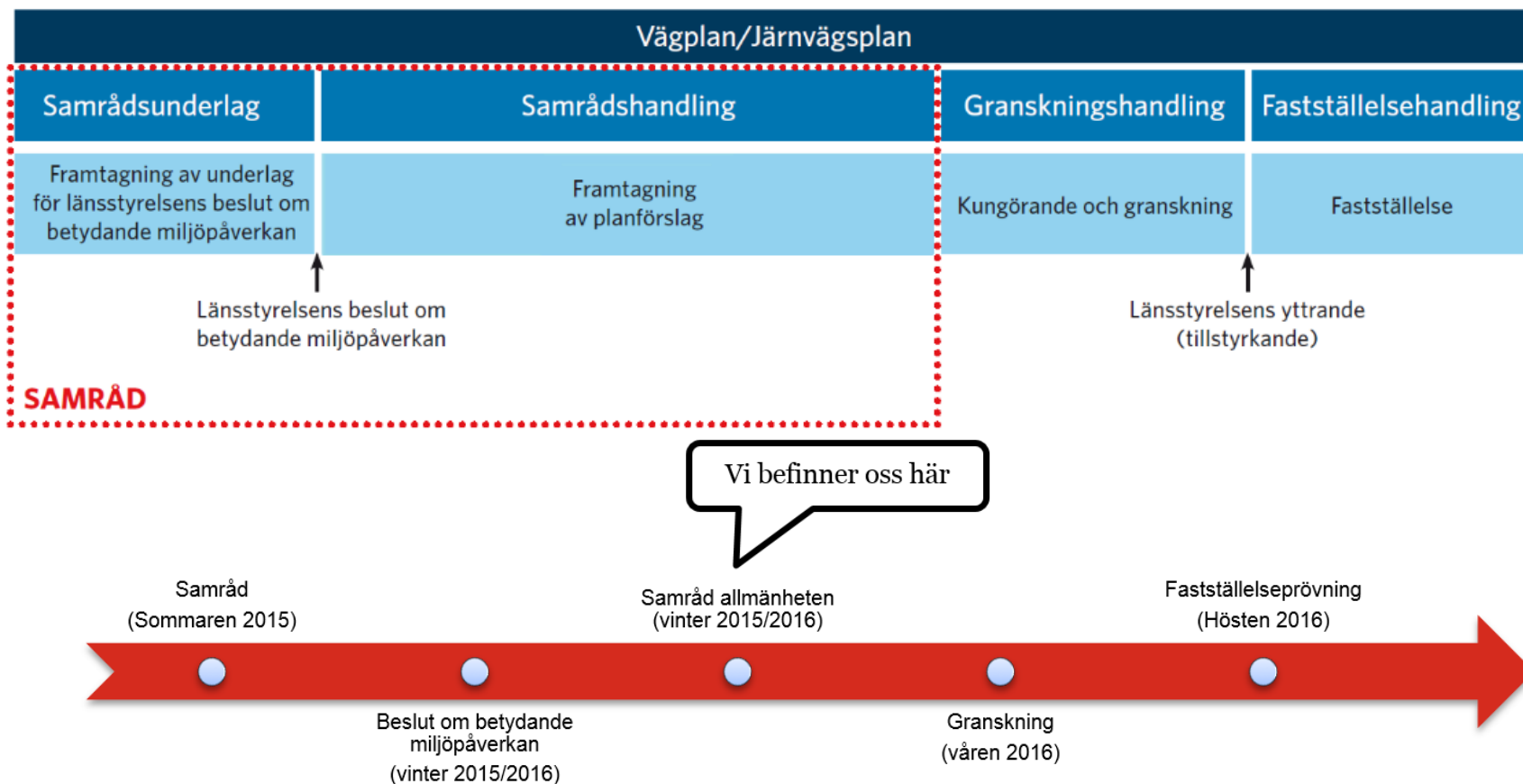




# Planläggning och markfrågor



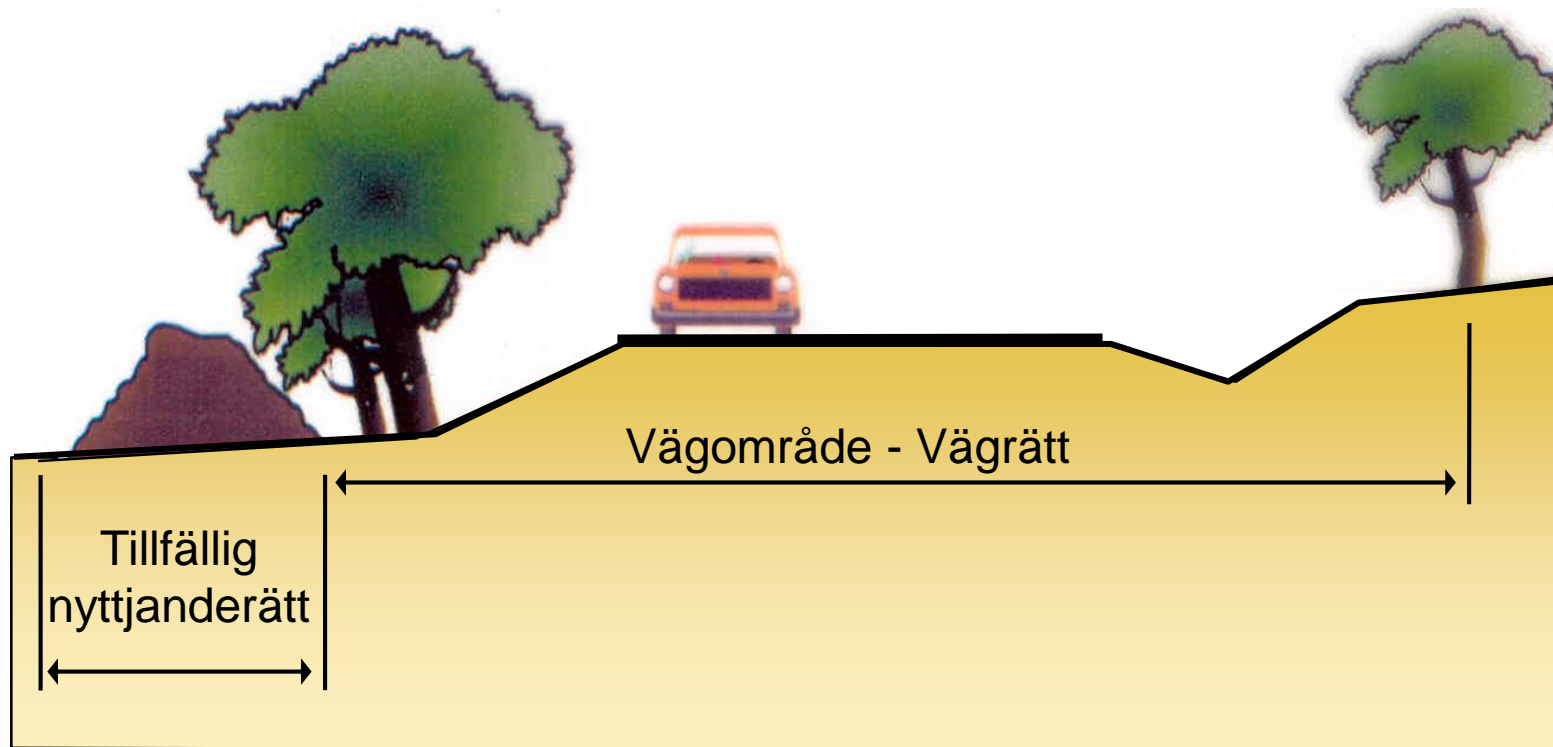
# Att ta fram en vägplan / tidplan



# Markåtkomst & Ersättning

- Vägrätt
  - Rätt att nyttja mark eller annat utrymme
  - Uppstår när väghållaren tar i anspråk mark för väg
- Tillfällig nyttjanderätt
  - Mark eller annat utrymme som behövs för att bygga vägen
  - Upplåtelseiden framgår av vägplanen
- Ersättning
  - Bestäms enligt Expropriationslagen
  - ”Ekonomiskt skadelös”, med 25% påslag på det som rör fastighetens marknadsvärdeminskning

# Vägrätt & Tillfällig nyttjanderätt

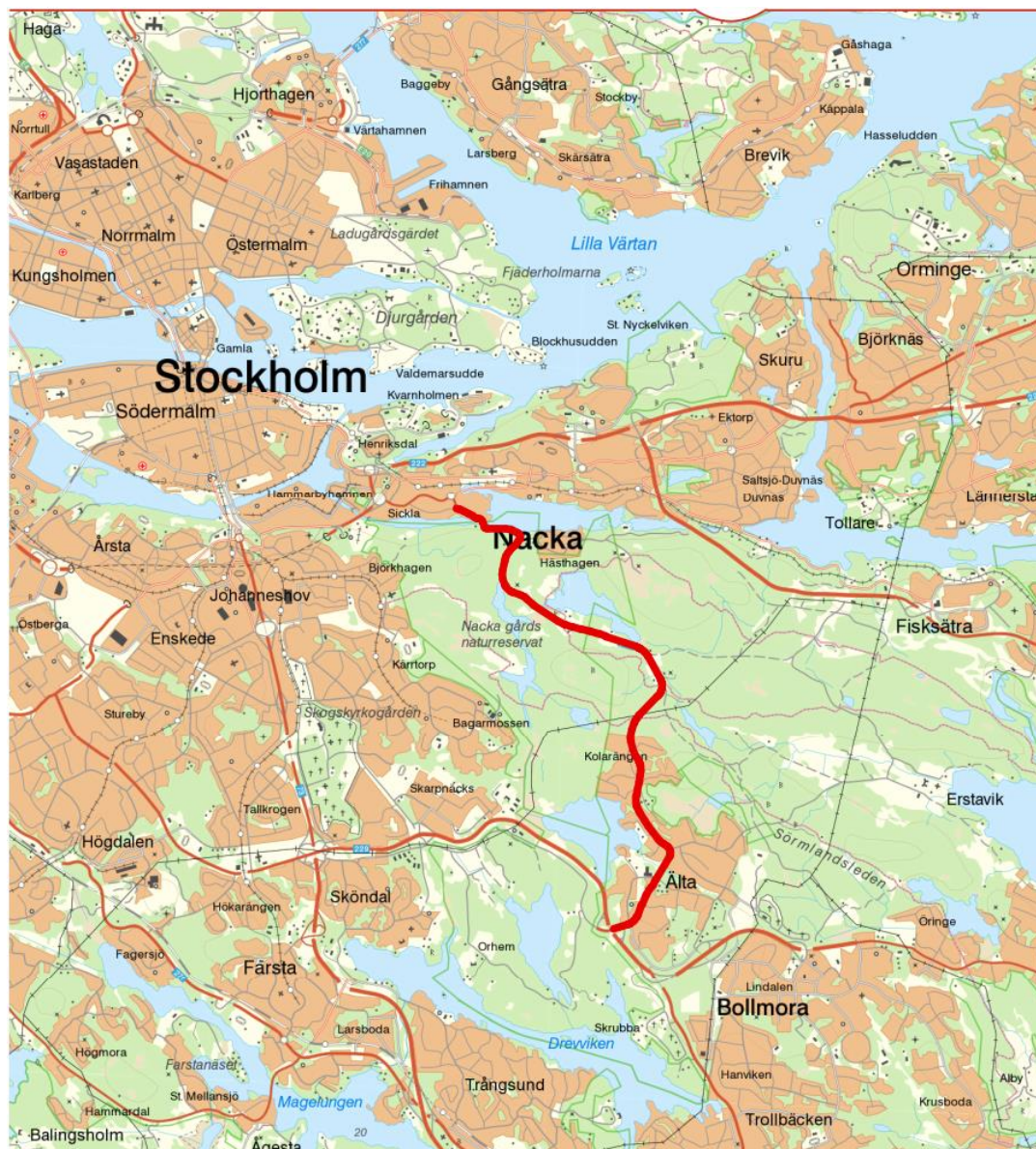


# Presentation av förslaget med åtgärder





# Översiktskarta





# Utformningsprinsipper

## Regional cykelplan



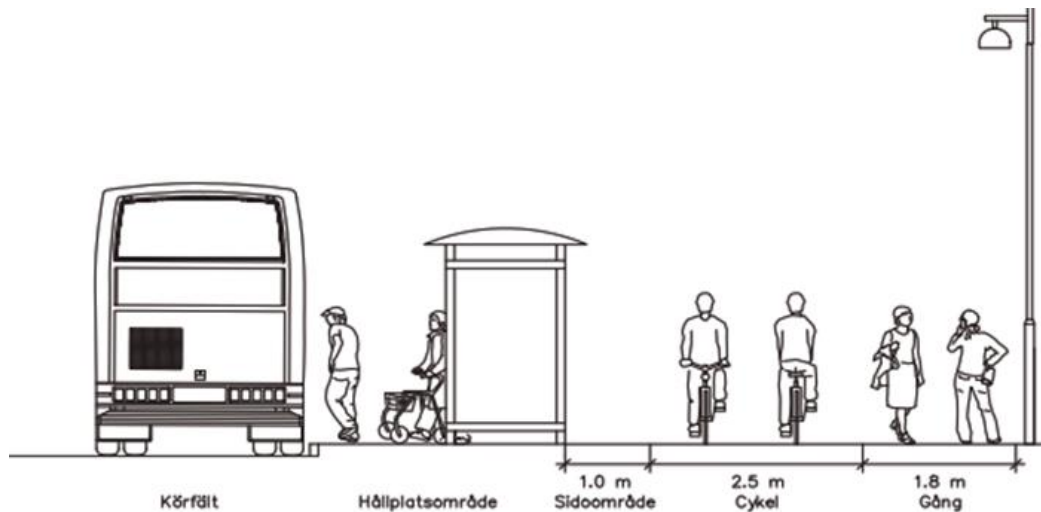
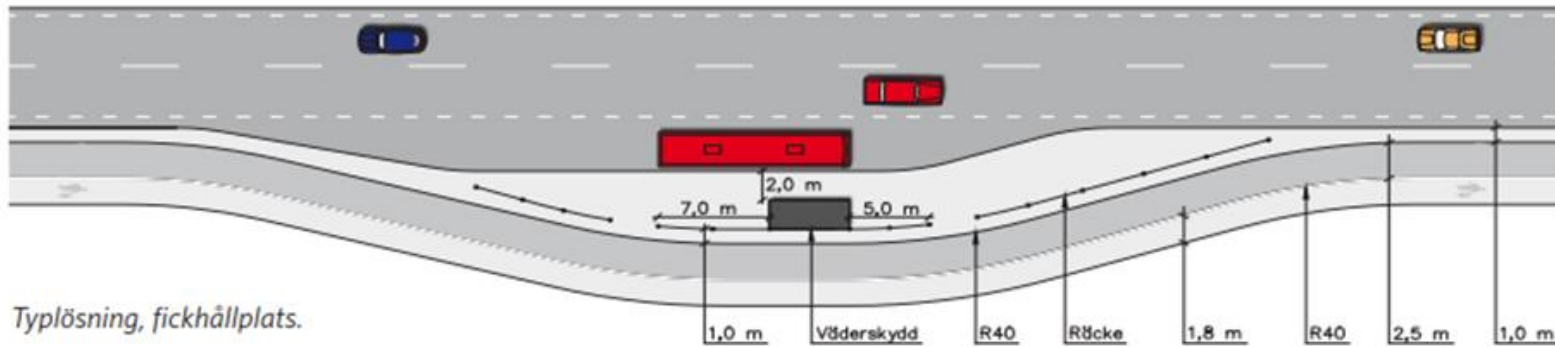
# Utformningsprinciper korsningar

## Regional cykelplan



# Utformningsprinciper busshållplatser

## Regional cykelplan

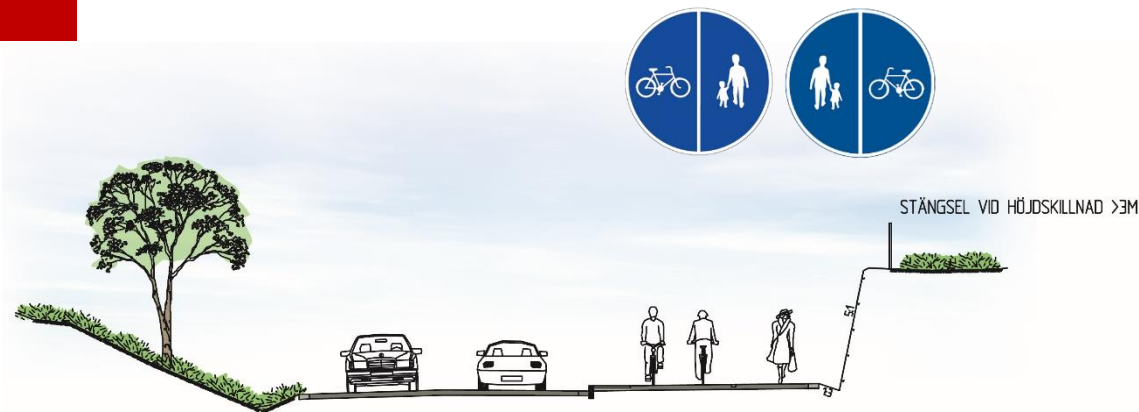


*Dubbelriktad gång- och cykelbana vid hållplatsområde.*

# Typsektioner

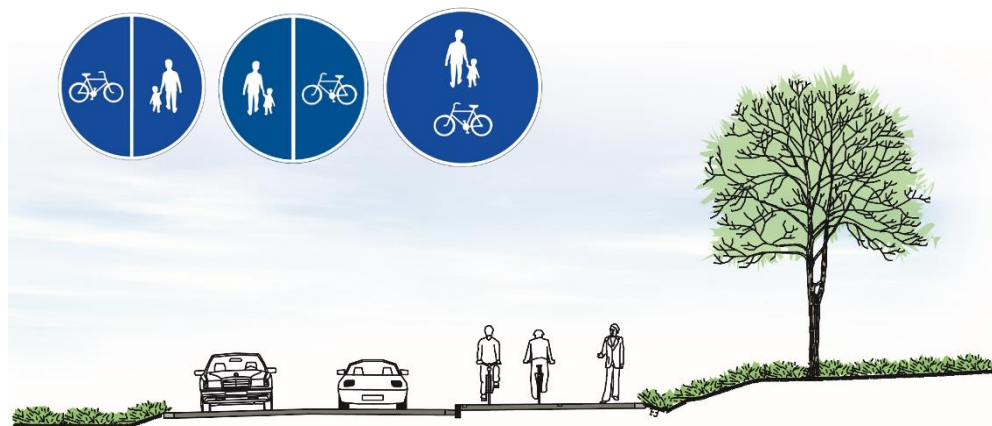
Kantstensförlagd gång- och cykelväg med skiljeremsa

T.ex. i södra Älta



Kantstensförlagd gång- och cykelväg utan skiljeremsa

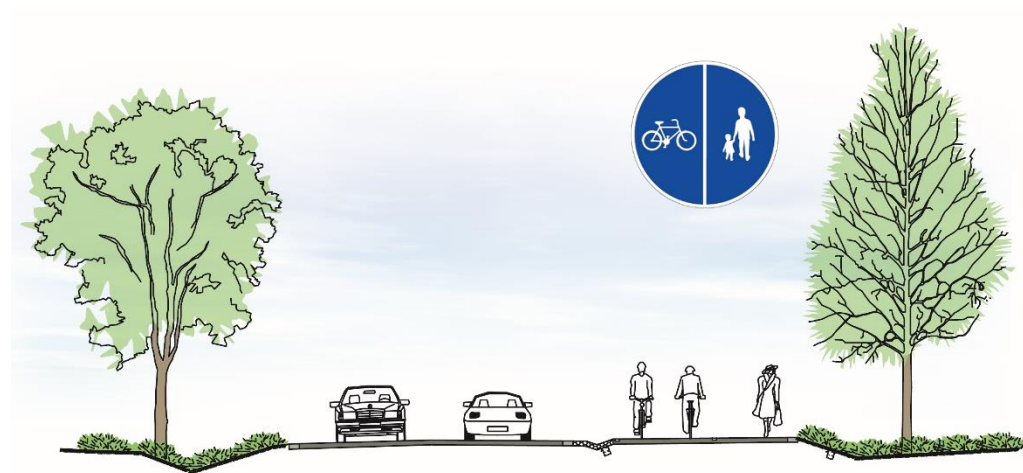
T.ex. i norra Älta, vid bergskärningen vid Järlasjön, förbi Nacka gård



# Typsektioner

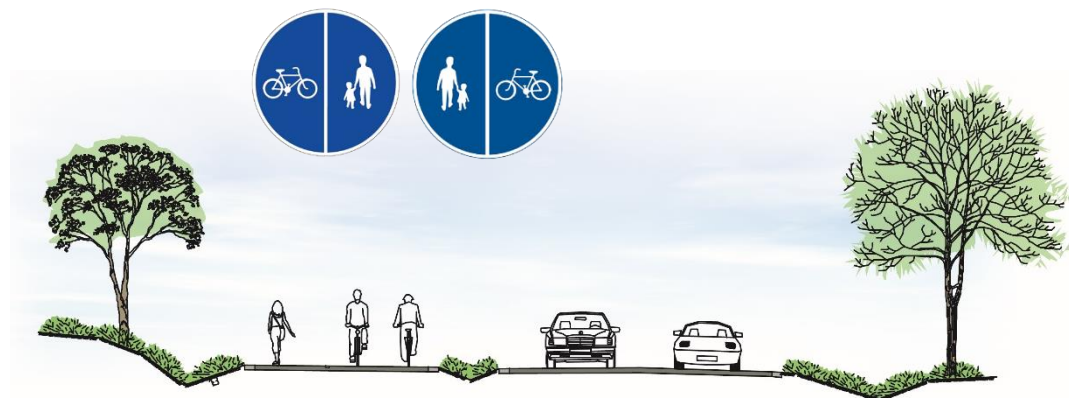
Gång- och cykelväg med skiljeremsa, 1 m

T.ex. genom Älta



Gång- och cykelväg med skiljeremsa, >1m

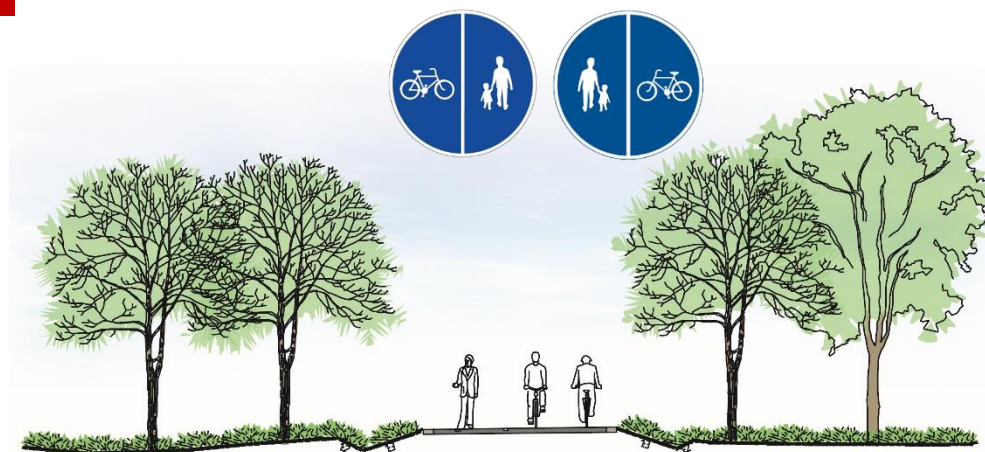
T.ex. genom Älta och genom obebyggt område



# Typsektioner

## Friliggande gång- och cykelväg

I början av sträckan och  
norr om Hellasgården



## Cyklister resp. fotgängare på var sin sida om väg 260

Genom Sickla



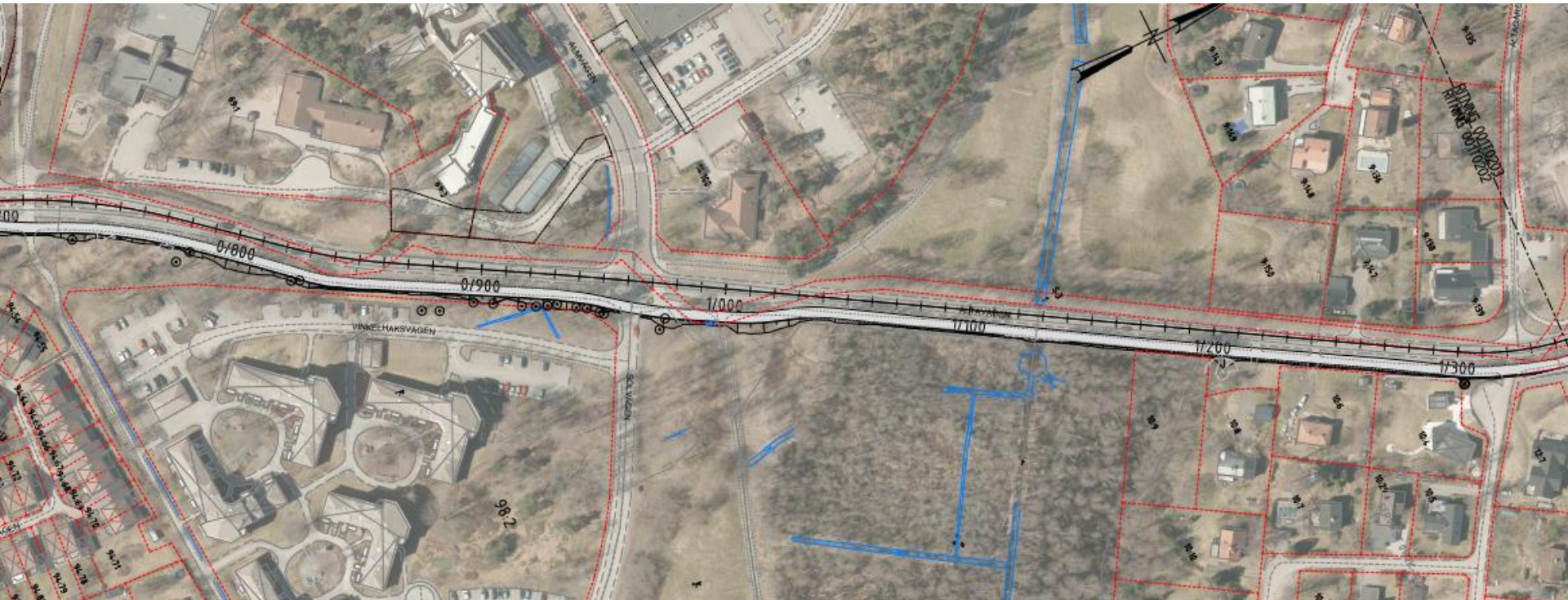


# Plan 1





# Plan 2





# Plan 3



# Älta skola





# Plan 4



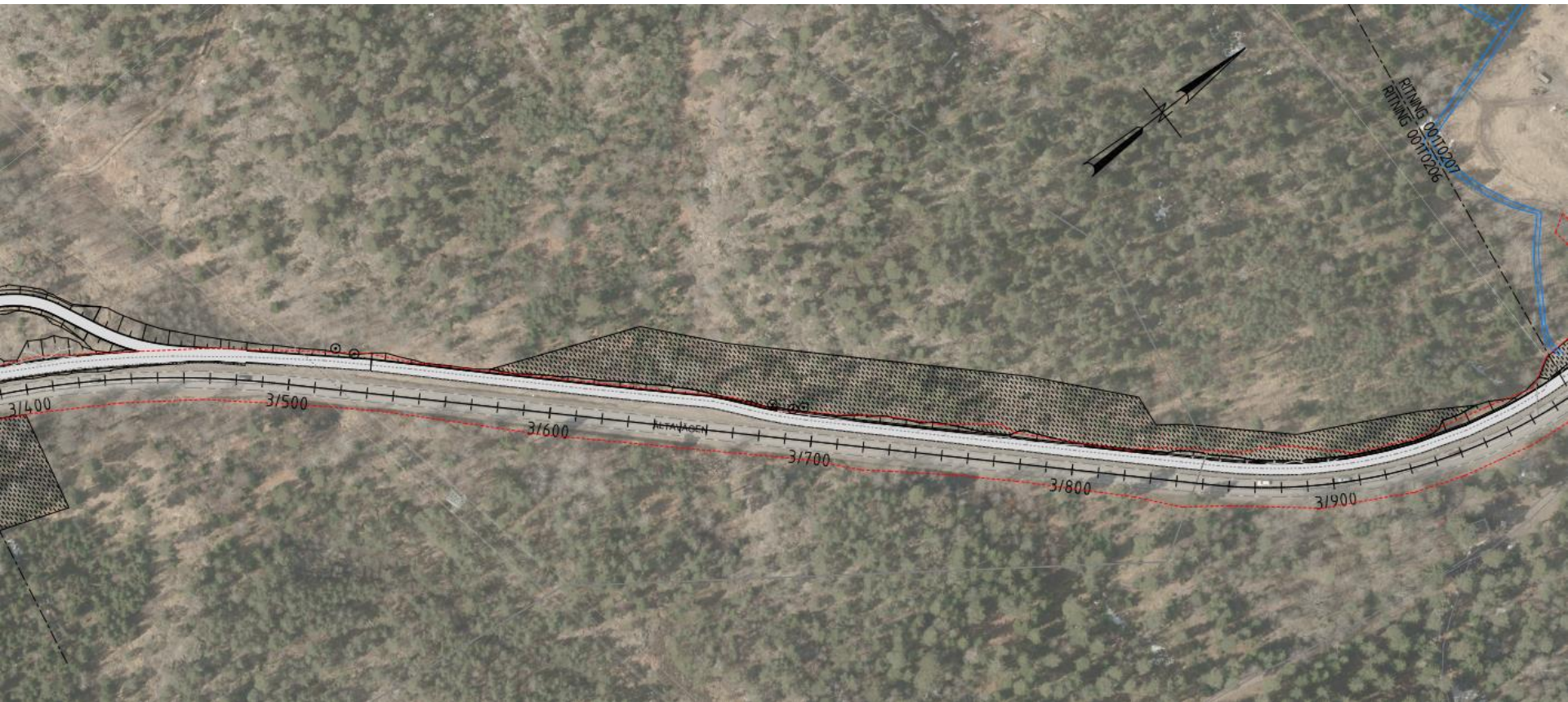


# Plan 5



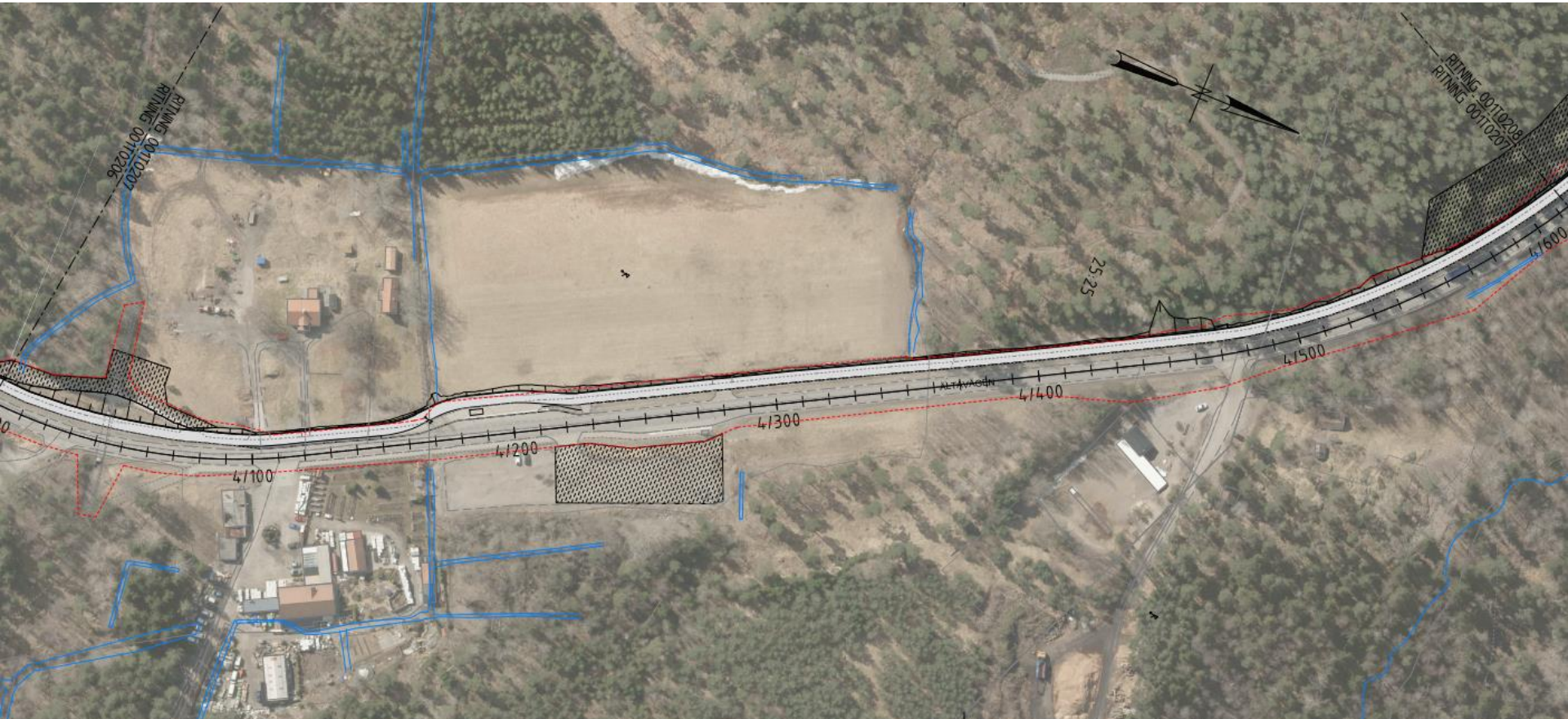


# Plan 6





# Plan 7

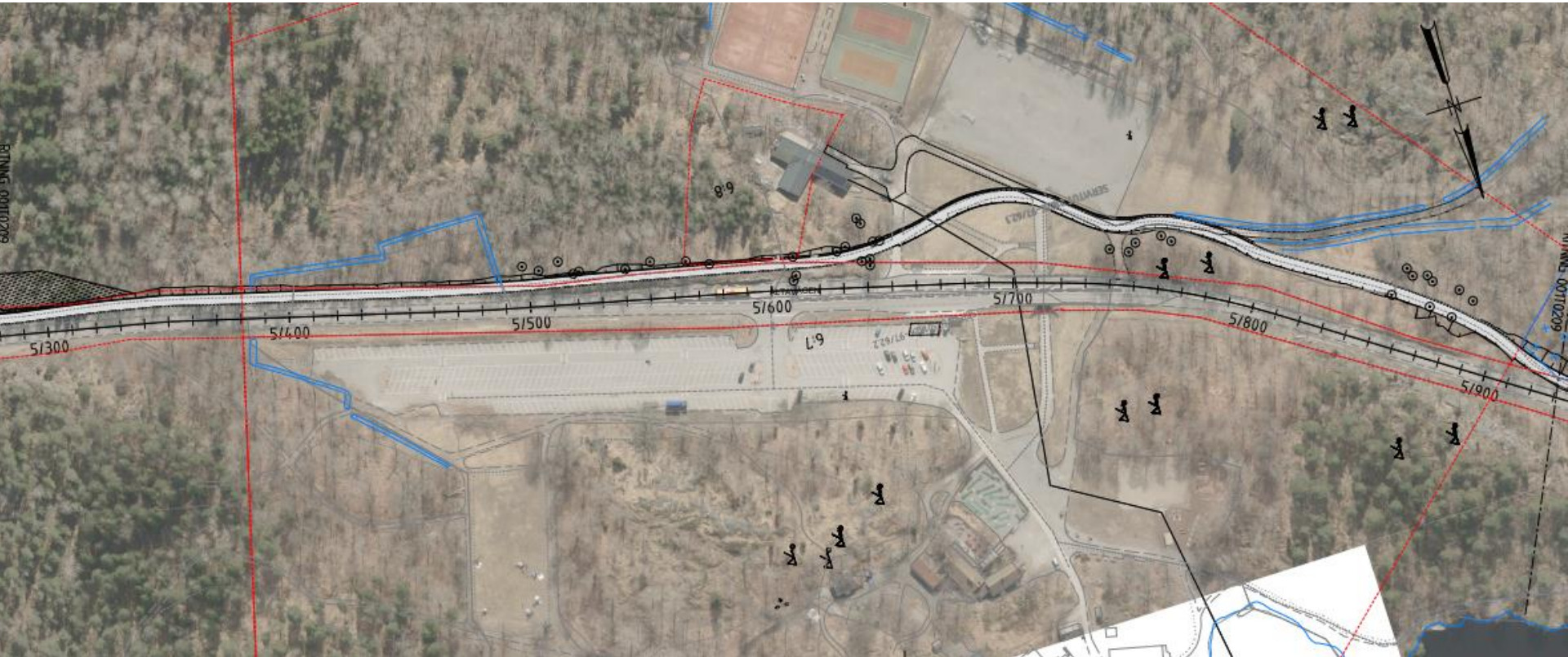


# Plan 8





# Plan 9



# Plan 10





# Plan 11

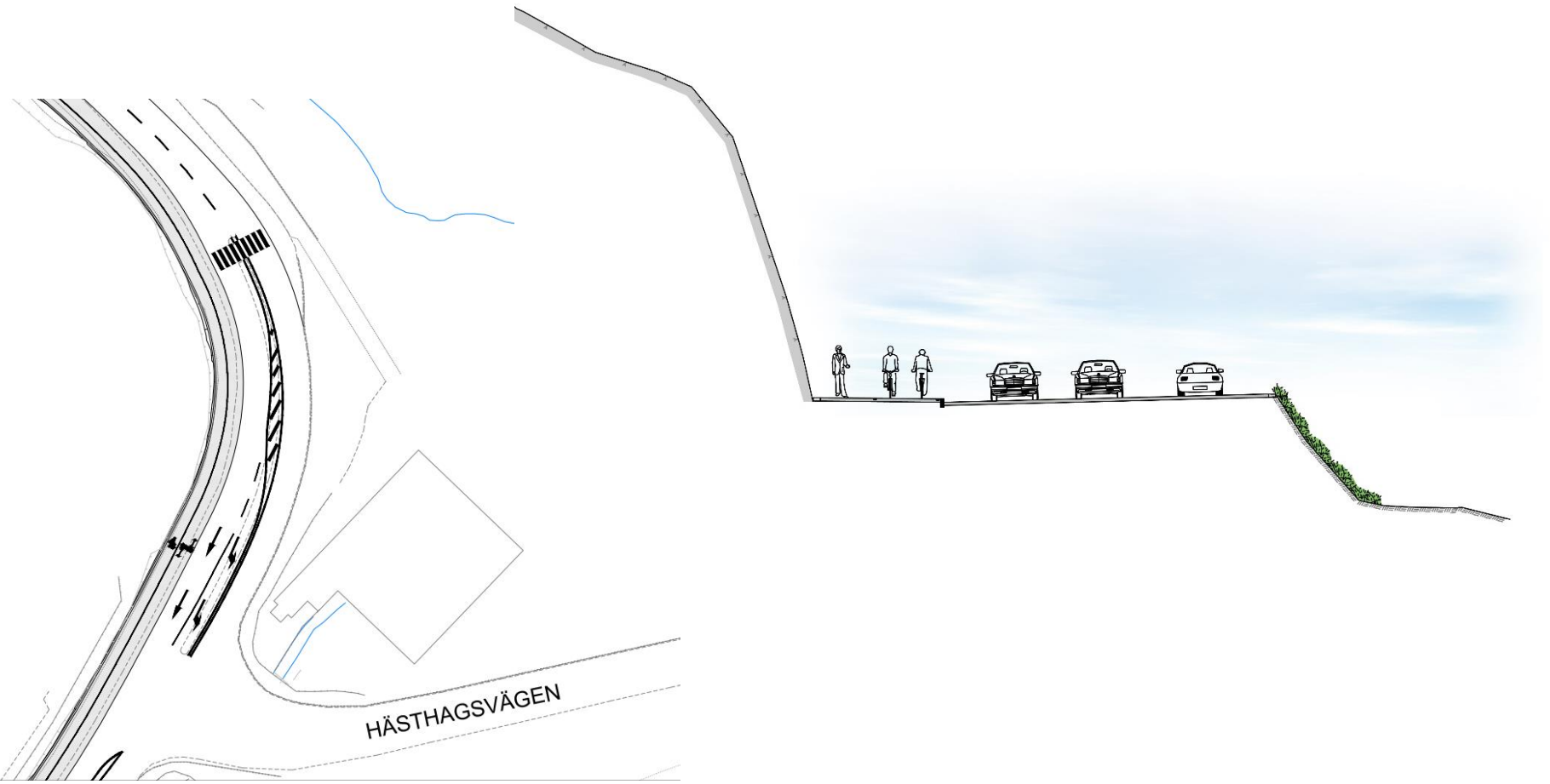




# Plan 12



# Bergskärning i kurva vid Järlasjön





# Plan 13





# Landskap och Miljö



# Gestaltningmässiga fokusområden

- Planskild korsning i norra Älta (gång- och cykelväg på bro)
- Trång sträcka med många konflikter (mark, fotgängare, cyklister, busshållplats, cykelparkering mm.) förbi förskola och Älta skola
- Trång passage vid Dammtorpssjön
- Trångt parti förbi Nacka gamla kyrkogård med brant slänt befintliga stenmurar
- Trångt parti inom riksintresse för kulturmiljövården i det gamla bruksområdet (exempelvis förbi ladugård i väggkant och vid Nacka gård med stenmur i väggkant)
- Trång sträcka längs Nackaberget med Järlasjön i öster och en hög och brant skogsslänt i väster

Sträckorna genom norra Älta och i Sickla med tomtmark nära inpå gång- och cykelvägen är så pass långa att särskilda typsektioner tas fram för dessa i det övergripande arbetet. De pekas därför inte ut som fokusområden.

# Naturmiljö



## Teckenförklaring

-  Natura 2000 Habitatdirektivet
-  Naturreservat
-  Skyddsvärda trädmiljöer



# Inmätta träd



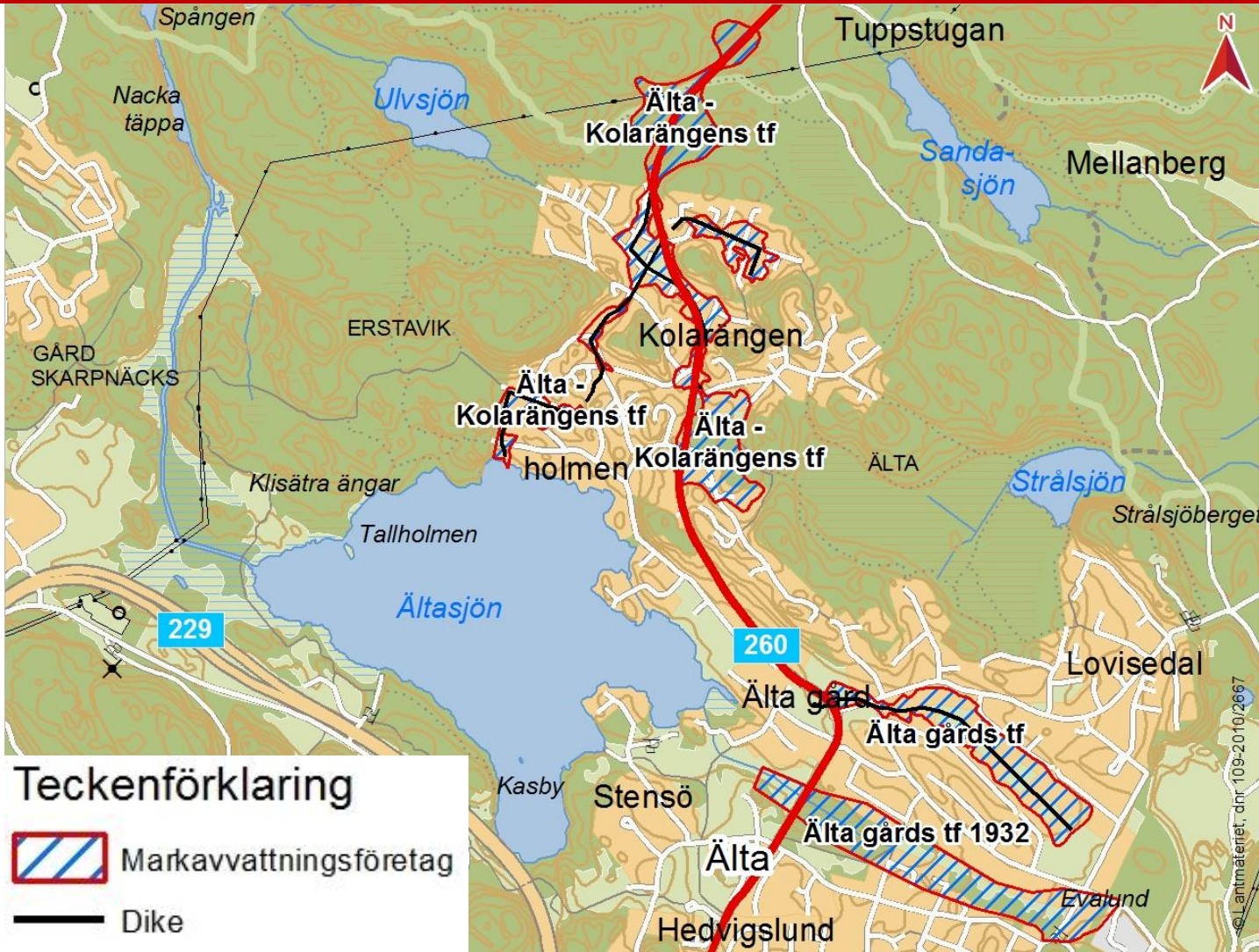


# Vattenskyddsområde







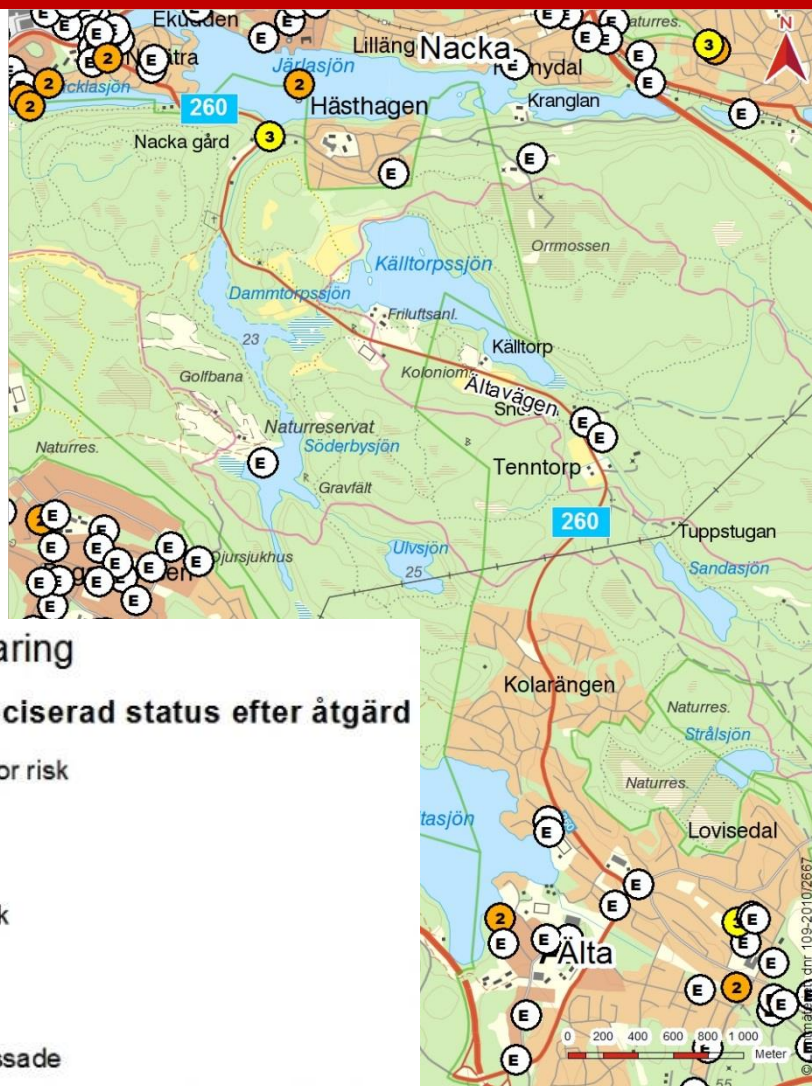
# Markavvattningsföretag



## Teckenförklaring

-  Markavvattningsföretag
-  Dike

# Potentiellt förorenade områden



## Teckenförklaring

### Riskklass/Preciserad status efter åtgärd

- 1** Mycket stor risk
- 2** Stor risk
- 3** Måttlig risk
- 4** Liten risk
- E** Ej riskklassade







# Hur du hittar mer information



<http://www.trafikverket.se/vag260-altastraket>



## Välj län

Blekinge

Gotland

Halland

Jönköping

Kronoberg

Skåne

Södermanland

Värmland

Västernorrland

Västra Götaland

Östergötland

Dalarna

Gävleborg

Jämtland

Kalmar

Norrbottn

Stockholm

Uppsala

Västerbotten

Västmanland

Örebro

Alla projekt

## Stockholm

Aktuellt på Ekerö

Aktuellt på Nacka/Värmdö

Aktuellt på Södertörn

Vattenskydd

Erosion i Furusundsleden

Framkomlighetsprogram

Koll på väder och trafik

Projekt i länet

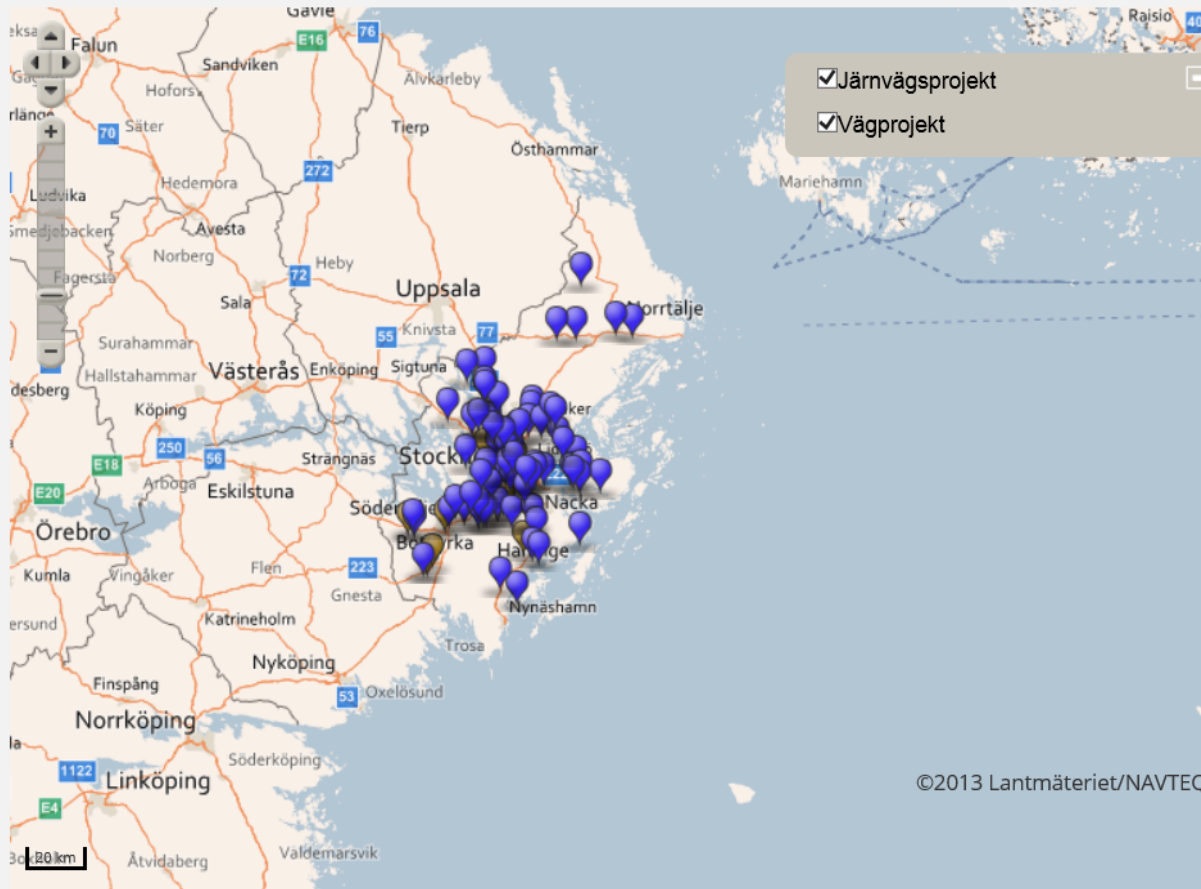
Regional cykelstrategi

Så sköter vi vägarna i länet

Trafiksatsning Stockholm

Turistmål





- Projekt i länet ▼
- Regional cykelstrategi
- Så sköter vi vägarna i länet ▶
- Trafiksatsning Stockholm
- Turistmål
- Stockholmsförhandlingen
- Åtgärdsvalsstudier i länet ▶

Sök objekt i kartan

Sök

Visa alla

# Kontaktuppgifter

Åsa Dolk, projektledare

[asa.dolk@trafikverket.se](mailto:asa.dolk@trafikverket.se)

010-123 16 34

Ingrid Almfeldt, markförhandlare (under samrådstiden)

[ingrid.almfeldt@trafikverket.se](mailto:ingrid.almfeldt@trafikverket.se)

010-123 66 32

Viktor Fridh, markförhandlare

[viktor.fridh@trafikverket.se](mailto:viktor.fridh@trafikverket.se)

010-124 42 19

Frågor?

