

TRAFIKPLATSINSTRUKTIONER

Innehållsförteckning

ALEHOLM.....	4
ALVESTA.....	4
ARLÖV (MALMÖ DRIFTPLATS).....	5
BARKÅKRA (HALLANDSÅS DRIFTPLATS).....	5
BILLESOLM.....	5
BJUV.....	5
BLOMSTERMÅLA.....	6
BROMÖLLA.....	6
BRUNNSGÅRD.....	6
BURLÖV (MALMÖ DRIFTPLATS).....	6
EKSJÖ.....	6
EMMABODA.....	7
ENERYDA.....	7
ESLÖV.....	7
FORSHEDA.....	8
FOSIEBY (MALMÖ DRIFTPLATS).....	8
FREDRIKSLUND (NYBRO DRIFTPLATS).....	8
FURET (HALMSTADS DRIFTPLATS).....	8
FÖRSLÖV (HALLANDSÅS DRIFTPLATS).....	8
GRIMSTORP.....	9
GULLBERNA (KARLSKRONA DRIFTPLATS).....	9
GULLRINGEN.....	9
GÄRSNÄS.....	9
HALLANDSÅS DRIFTPLATS.....	10
HALMSTAD.....	10
HALMSTAD C (HALMSTADS DRIFTPLATS).....	11
HALMSTAD RBG (HALMSTADS DRIFTPLATS).....	11
HASSLARP.....	12
HELSINGBORG.....	12
HELSINGBORG C (HELSINGBORGS DRIFTPLATS).....	13
HELSINGBORG GBG (HELSINGBORGS DRIFTPLATS).....	14
HJÄLTEVAD.....	16
HJÄRUP (UPPÅKRA DRIFTPLATS).....	16
HULT.....	16
HULTSFRED.....	16
HYLLIE (MALMÖ DRIFTPLATS).....	17
HYLTEBRUK.....	17
HÄSSLEHOLM.....	18
HÄSTVEDA.....	19
HÖRLE.....	19
HÖÖR.....	19
JÖNKÖPING C.....	20

JÖNKÖPING GBG	20
KALMAR DRIFTPLATS	22
KALMAR C (KALMAR DRIFTPLATS)	22
KALMAR S (KALMAR DRIFTPLATS).....	23
KARLSHAMN.....	24
KARLSKRONA.....	25
KARLSKRONA C (KARLSKRONA DRIFTPLATS)	25
KARPALUND (KRISTIANSTADS DRIFTPLATS).....	25
KISA.....	26
KISTINGE (HALMSTADS DRIFTPLATS).....	26
KLEVSHULT	26
KLIPPAN	27
KLOSTERGÅRDEN (UPPÅKRA DRIFTPLATS)	27
KNÄRED	27
KRISTIANSTAD	27
KRISTIANSTAD C (KRISTIANSTADS DRIFTPLATS)	28
KRISTIANSTAD GBG (KRISTIANSTADS DRIFTPLATS).....	28
KVILLSFORS.....	29
KÄVLINGE	29
LANDSKRONA ÖSTRA	30
LERNACKEN (MALMÖ DRIFTPLATS)	30
LESSEBO.....	30
LOCKARP (MALMÖ DRIFTPLATS).....	30
LUND C	31
MALMÖ.....	31
MALMÖ C (MALMÖ DRIFTPLATS)	32
MALMÖ GBG (MALMÖ DRIFTPLATS)	33
MARIANNELUND	35
MOHEDA	35
MÅNSARP.....	35
MÖNSTERÅS.....	36
MÖRLUNDA.....	36
NYBRO	37
NÄSSJÖ	37
OLOFSTRÖM.....	38
ORMARYD.....	38
OSKARSHAMN.....	39
OSKARSTRÖM.....	39
PERSTORP	39
RIMFORSA.....	40
RONNEBY.....	40
RUDA.....	41
RÄPPE (VÄXJÖ DRIFTPLATS)	41
RÖRSTORP (VÄRNAMO DRIFTPLATS)	41
SKEPPSHULT	41
STOREBRO	41
SVÅGERTORP (MALMÖ DRIFTPLATS).....	42
SÖLVESBORG.....	42
TOMELILLA	42

TORNHILL	43
TORUP	43
TRELLEBORG	43
TRIANGELN (MALMÖ DRIFTPLATS)	44
UPPÅKRA DRIFTPLATS	45
VAGGERYD	45
VALLÅKRA	45
VEKERUM	45
VETLANDA	46
VIARP (HALLANDSÅS DRIFTPLATS)	46
VIMMERBY	46
VISLANDA	47
VÄRNAMO	47
VÄRNAMO CENTRAL (VÄRNAMO DRIFTPLATS)	48
VÄXJÖ	48
VÄXJÖ (VÄXJÖ DRIFTPLATS)	48
YSTAD	48
ÅHUS	49
ÅKARP (UPPÅKRA DRIFTPLATS)	49
ÅSTORP	50
ÄLMHULT	51
ÖSTERVÄRN (MALMÖ DRIFTPLATS)	51

ALEHOLM**Parkeringspår (TTJ modul 11 8.1)**

	Uppfyller kraven på parkeringspår	Uppfyller <u>inte</u> kraven på parkeringspår
Huvudspår	-	
Sidospår		<bv-stick>

ALVESTA**Parkeringspår (TTJ modul 11 8.1)**

	Uppfyller kraven på parkeringspår	Uppfyller <u>inte</u> kraven på parkeringspår
Huvudspår	-	
Sidospår		<13>, <21>, <23>, <24>, <32>, <33>, <34>, <35>, <36>, <37>, <38>, <41>, <42>, <43>, <44>, <46>, <47>, <50>, <52>, <53>, <55>

Tågfärd som övergår i växling (TTJ modul 8HM 4.17)

För tåg från Gemla eller Gåvetorp: Vid infart till spår 5, 4, 3, 2 eller 1 får tåg övergå till växling vid signalbild ” snett vänster” i huvuddvärgsignal 29, 27, 55 och 57.

För tåg från Rydaholm eller Blädinge: Vid infart till spår 1, 2, 3, 4 eller 5 får tåg övergå till växling vid signalbild ” snett vänster” i huvuddvärgsignal 28, 132, 60, 58 och 56.

ARLÖV (MALMÖ DRIFTPLATS)**Driftplatsinstruktioner**

se Malmö

Parkeringsspår (TTJ modul 11 8.1)

	Uppfyller kraven på parkeringsspår	Uppfyller <u>inte</u> kraven på parkeringsspår
Huvudspår	-	
Sidospår		<68>, <sky.spår>

BARKÅKRA (HALLANDSÅS DRIFTPLATS)**Driftplatsinstruktioner**

se Hallandsås

BILLESOLM**Parkeringsspår (TTJ modul 11 8.1)**

	Uppfyller kraven på parkeringsspår	Uppfyller <u>inte</u> kraven på parkeringsspår
Huvudspår	-	
Sidospår		<1>

BJUV**Parkeringsspår (TTJ modul 11 8.1)**

	Uppfyller kraven på parkeringsspår	Uppfyller <u>inte</u> kraven på parkeringsspår
Huvudspår	-	
Sidospår		<3>, <3a>, <4>, <5>, <6>, <8>, <9>

BLOMSTERMÅLA**Parkeringspår (TTJ modul 11 8.1)**

	Uppfyller kraven på parkeringspår	Uppfyller <u>inte</u> kraven på parkeringspår
Huvudspår	-	
Sidospår		<3>, <11>

BROMÖLLA**Parkeringspår (TTJ modul 11 8.1)**

	Uppfyller kraven på parkeringspår	Uppfyller <u>inte</u> kraven på parkeringspår
Huvudspår	-	
Sidospår		<2a>, <2b>, <3b>, <20>

BRUNNSGÅRD**Växling i Brunnsgård**

För växling i Brunnsgård medtages K16 från tkl Vetlanda. Instruktioner för växelomläggning och vägkorsningar finns i K16-skåpet.

BURLÖV (MALMÖ DRIFTPLATS)**Driftplatsinstruktioner**

se Malmö

EKSJÖ**Parkeringspår (TTJ modul 11 8.1)**

	Uppfyller kraven på parkeringspår	Uppfyller <u>inte</u> kraven på parkeringspår
Huvudspår	-	
Sidospår		<3>, <21>, <22>

EMMABODA**Parkeringsspår (TTJ modul 11 8.1)**

	Uppfyller kraven på parkeringsspår	Uppfyller <u>inte</u> kraven på parkeringsspår
Huvudspår	-	
Sidospår		<5>, <6>, <8>, <15>, <17>, <20>

Tågfärd som övergår i växling (TTJ modul 8HM 4.17)

För tåg från Örsjö eller Vissefjärda: Vid infart till spår 1, 2 eller 3 får tåg övergå till växling vid signalbild ” snett vänster” i huvuddvärgsignal 162, 132 och 134.

ENERYDA**Parkeringsspår (TTJ modul 11 8.1)**

	Uppfyller kraven på parkeringsspår	Uppfyller <u>inte</u> kraven på parkeringsspår
Huvudspår	-	
Sidospår		<1a>, <1b>

ESLÖV**Parkeringsspår (TTJ modul 11 8.1)**

	Uppfyller kraven på parkeringsspår	Uppfyller <u>inte</u> kraven på parkeringsspår
Huvudspår	-	
Sidospår		<15>, <23>

FORSHEDA**Hantering av växel på linjen (TTJ modul 8 M och 9 M)**

Omläggning av växlar/spårspärrar får göras när driftplatsen är obevakad.

FOSIEBY (MALMÖ DRIFTPLATS)**Driftplatsinstruktioner**

se Malmö

FREDRIKSLUND (NYBRO DRIFTPLATS)**Driftplatsinstruktioner**

se Nybro

Parkeringsspår (TTJ modul 11 8.1)

	Uppfyller kraven på parkeringsspår	Uppfyller <u>inte</u> kraven på parkeringsspår
Huvudspår	-	
Sidospår		<bvstick>

FURET (HALMSTADS DRIFTPLATS)**Driftplatsinstruktioner**

se Halmstad

FÖRSLÖV (HALLANDSÅS DRIFTPLATS)**Driftplatsinstruktioner**

se Hallandsås

Parkeringsspår (TTJ modul 11 8.1)

	Uppfyller kraven på parkeringsspår	Uppfyller <u>inte</u> kraven på parkeringsspår
Huvudspår	-	
Sidospår		<11>

GRIMSTORP**Parkeringsspår (TTJ modul 11 8.1)**

	Uppfyller kraven på parkeringsspår	Uppfyller <u>inte</u> kraven på parkeringsspår
Huvudspår	-	
Sidospår		<sky.spår>

GULLBERNA (KARLSKRONA DRIFTPLATS)**Driftplatsinstruktioner**

se Karlskrona

GULLRINGEN**Parkeringsspår (TTJ modul 11 8.1)**

	Uppfyller kraven på parkeringsspår	Uppfyller <u>inte</u> kraven på parkeringsspår
Huvudspår	-	
Sidospår		<bvstick>

GÄRSNÄS

Spår bortom spårspärr Sp171b tillhör Skånska Järnvägar AB. Vid spårspärren Sp171b står en huvudsignaltavla (Gss F) som utgör gränspunkt. Före passage av denna tavla krävs tillstånd från Skånska Järnvägar AB trafikledning som nås på telefon 0414-730 15. Passage ska planeras minst fem dagar i förväg.

HALLANDSÅS DRIFTPLATS**Driftplatsinstruktioner****Omfattning av Hallandsås driftplats**

Driftplatsdelar	Signatur	Märkskyltar
Förslöv	För	Has
Viarp	Vip	Has
Barkåkra	Baa	Has

HALMSTAD**Driftplatsinstruktioner****Omfattning av Halmstads driftplats**

Driftplatsdelar	Signatur	Märkskyltar
Furet	Fur	Hd
Halmstad C	Hd	Hd
Halmstad rbg	Hdr	Hd
Kistinge	Kst	Hd
Hållställe	Signatur	Inom driftplatsdel
Sannarp	Sarp	Furet (riktning Om)

Förarens möteskontroll (TTJ, modul 8M 2.10)

Möteskontroll får inte ske genom att iaktta det mötande tåget. Föraren får bara göra möteskontroll genom samtal med tågklararen.

K16-nyckel, hantering (TTJ, modul 8M, 9M och 12)

För utlämning av K16-nyckel avsedd för linje- eller driftplats mot Oskarström gäller följande:

K16-nyckeln för Oskarström är i Halmstad fastlåst i magnetlås, placerat i orderrummet på tåg. K16-nyckeln frigörs av fjtkl.

HALMSTAD C (HALMSTADS DRIFTPLATS)**Driftplatsinstruktioner**

se Halmstad

RESTRIKTIONER VID VÄXLING HNJ:

Förbud mot lokalfrigiven växel 421 samtidigt som tågväglåsning ligger till signal 163. (TTJ Modul 10 p5.1 andra och sjätte stycket samt Modul 17 p1.)

UPPSTÄLLNINGSSOMRÅDEN (TDOK 2014:0415)

Det finns tre uppställningsområden på Halmstad C:

U1 Gamla vågspåret. Frånskiljaren är placerad i stolpe 18b.

U2 Gamla ellokstallet. Frånskiljaren är placerad i stolpe 25b.

U3 Gamla hjälpvagnspåret. Frånskiljaren är placerad i stolpe 18e.

Samtliga U-områden är normalt fränkopplade.

Förare av eldrivet fordon ansvarar för **till-** resp **fränkoppling** av kontaktledningen.

HALMSTAD RBG (HALMSTADS DRIFTPLATS)**Driftplatsinstruktioner**

se Halmstad

Parkeringspår (TTJ modul 11 8.1)

	Uppfyller kraven på parkeringspår	Uppfyller <u>INTE</u> kraven på parkeringspår
Huvudspår	-	
Sidospår		<"Vågen"vxl 455-83 rbg>, <hamnspår>

Från växel 468 mot utdragsspåret får växling bedrivas utan uppsikt i rörelseriktningen. Lampa för positioneringssignalering finns belägen i första belysningsstolpe efter växel 468. När lampan slocknar återstår 75 meter till stoppbock

HASSLARP**Parkeringspår (TTJ modul 11 8.1)**

	Uppfyller kraven på parkeringsspår	Uppfyller <u>inte</u> kraven på parkeringsspår
Huvudspår	<2>	
Sidospår		<5>

Huvudsignal av låg typ

Huvudsignalerna 33 och 34 på spår 2 är av äldre låg typ och placerade på marken.

HELSINGBORG**Driftplatsinstruktioner****Omfattning av Helsingborgs driftplats**

Driftplatsdelar	Signatur	Märkskyltar
Helsingborg C	Hb	Hb
Helsingborg gbg	Hbg	Hb

HELSINGBORG C (HELSINGBORGS DRIFTPLATS)**Driftplatsinstruktioner**

se Helsingborg

Parkeringsspår (TTJ modul 11 8.1)

	Uppfyller kraven på parkeringsspår	Uppfyller <u>inte</u> kraven på parkeringsspår
Huvudspår	-	
Sidospår		-

Åtgärder före resandetågs avgång

Vid Helsingborg C begärs tågväg strax före tågets avgång

För genomgående tåg erfordras ej ovanstående åtgärd (gäller även de tåg som byter tågnummer i Helsingborg C).

Tågfärd som övergår i växling (TTJ modul 8HM 4.17)

Vid infart till spår 1 - 4 får tåg övergå till växling vid signalbild ”snett vänster” i huvuddvärgsignal 230, 232, 234, 236, 187, 189, 191 och 193.

HELSINGBORG GBG (HELSINGBORGS DRIFTPLATS)**Driftplatsinstruktioner**

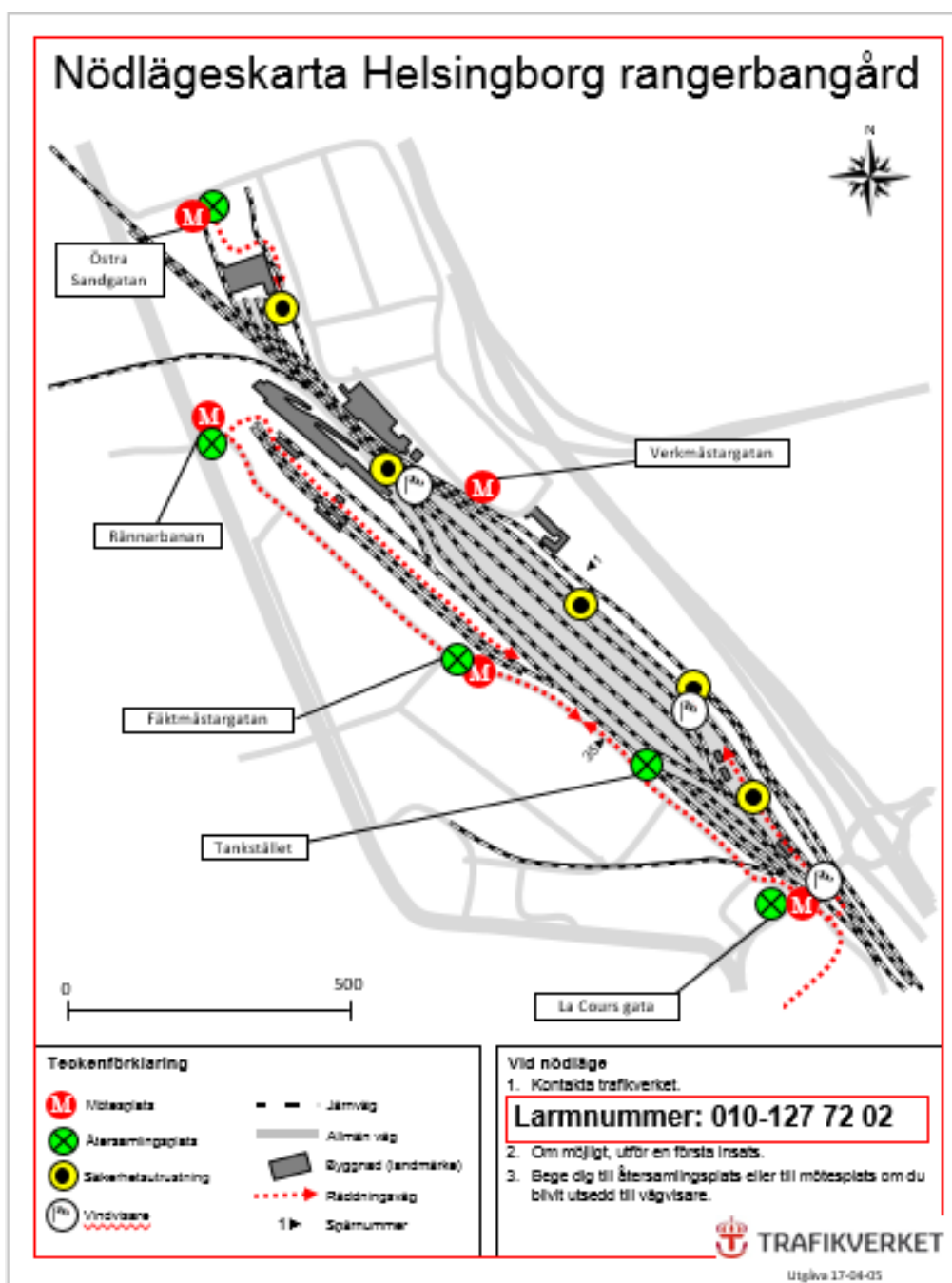
se Helsingborg

Parkeringspår (TTJ modul 11 8.1)

	Uppfyller kraven på parkeringspår	Uppfyller <u>inte</u> kraven på parkeringspår
Huvudspår	-	
Sidospår		<1r>, <2p>, <11g>, <12g>, <13g>, <14g>, <15g>, <16g>, <17g>, <18g>, <19g>, <20g>, <21g>, <22g>, <23g>, <24g>, <25g>, <26g>, <27g>, <28g>, <29g>, <30g>, <31g>, <32g>, <33g>, <34g>, <35g>, <39g>, <40g>, <41g>, <42g>, <43g>, <44g>, <45g>, <46g>, <47g>, <48g>, <49g>, <50>, <50a>, <50g>, <51>, <51g>, <52g>, <53g>, <54g>, <55g>, <57g>, <58g>, <59g>, <60g>, <73g>, <74g>, <75g>, <76g>, <77g>, <78g>, <79g>, <80g>, <81g>, <82g>, <stick1>, <stick2>

Växling som inleder tågfärd (TTJ modul 8HM 4.17)

Gt från R-gruppen spår 11-18 sätts igång som växlingsrörelse fram till hsi 174 när "framåt" visas i rangersignal. Repetersignal för hsi 174 finns.



Vid ett nödläge på Helsingborg rangerbangård kommer ett tyfonlarm att ljuda och följas av ett högtalarutrop om vad som hänt och på vilken plats nödläget uppstått. Det är då upp till varje person att utifrån nödlägets plats, väderförhållanden samt ens egen position att själv välja återsamlingsplats. Det finns vindvisare uppsatta så att man kan se aktuell vindriktning. Även nödlägeskåp finns utplacerade med utrustning för släckning av mindre bränder och åtgärdande mindre läckage av farliga ämnen.

Kartan visar bland annat återsamlingsplatserna för personal och mötesplatser för räddningstjänst som finns på Helsingborg rangerbangård.

HJÄLTEVAD**Parkeringspår (TTJ modul 11 8.1)**

	Uppfyller kraven på parkeringspår	Uppfyller <u>inte</u> kraven på parkeringspår
Huvudspår	-	
Sidospår		<3>, <12>, <22>

HJÄRUP (UPPÅKRA DRIFTPLATS)**Driftplatsinstruktioner**

se Uppåkra

HULT**Parkeringspår (TTJ modul 11 8.1)**

	Uppfyller kraven på parkeringspår	Uppfyller <u>inte</u> kraven på parkeringspår
Huvudspår	-	
Sidospår		<växel 1 – stoppbock>

HULTSFRED**Parkeringspår (TTJ modul 11 8.1)**

	Uppfyller kraven på parkeringspår	Uppfyller <u>inte</u> kraven på parkeringspår
Huvudspår	-	
Sidospår		<14>, <16>, <18>, <19>, <20>, <22>, <24>, <26>

HYLLIE (MALMÖ DRIFTPLATS)**Driftplatsinstruktioner**

se Malmö

Tågfärd som övergår i växling (TTJ modul 8HM 4.17)

Vid infart till spår 71 - 74 får tåg övergå till växling vid signalbild ”snett vänster” i huvuddvärgsignal M 917, M 919, M 925, M927, M 962, M964, M 966 och M 968.

HYLTEBRUK**Parkeringsspår (TTJ modul 11 8.1)**

	Uppfyller kraven på parkeringsspår	Uppfyller <u>inte</u> kraven på parkeringsspår
Huvudspår	-	
Sidospår		<1>, <2>, <3>, <4>, <5>, <8>, <13>, <Lastspår>, <bvstick>

HÄSSLEHOLM**Parkeringspår (TTJ modul 11 8.1)**

	Uppfyller kraven på parkeringspår	Uppfyller <u>inte</u> kraven på parkeringspår
Huvudspår	-	
Sidospår		<7>, <10>, <26>, <27>, <28>, <29>, <30>, <31>, <32>, <33>, <34>, <35>, <36>, <300>, <301>, <302>, <303>, <304>, <305>, <307>, <308>, <309>, <310>, <311>, <312>, <313>, <314>, <315>, <316>, <317>, <318>, <319>, <320>, <321>, <322>, <323>, <324>, <325>, <326>, <327>, <328>, <329>, <330>, <331>, <332>, <333>, <334>, <337>, <338>, <340>

Tågfärd som övergår i växling (TTJ modul 8HM 4.17)

Vid infart till spår 1A får tåg övergå till växling vid signalbild snett vänster i huvuddvärgsignal 201.

Växling mellan bangårdsområden

Minst ¼ av fordonen skall vara tryckluftsbromsade. Huvudledning behöver bara kopplas till de fordon närmast dragfordonet som skall tryckluftsbromsas. Bromsprov görs som genomslagsprov på det sista fordonet med inkopplad tryckluftsbroms. Täthetskontroll av föraren behövs ej.

HÄSTVEDA**Parkeringspår (TTJ modul 11 8.1)**

	Uppfyller kraven på parkeringspår	Uppfyller <u>inte</u> kraven på parkeringspår
Huvudspår	-	
Sidospår		<3a>, <3b>

HÖRLE**Parkeringspår (TTJ modul 11 8.1)**

	Uppfyller kraven på parkeringspår	Uppfyller <u>inte</u> kraven på parkeringspår
Huvudspår	-	
Sidospår		<2>

HÖÖR**Begäran om tågväg**

Före avgång från spår 3 skall föraren med fyrkantsnyckel vid behov begära tågväg

Lamporna indikerar: "Tågväg begärd", och "Mellansignal visar kör".

JÖNKÖPING C**Parkeringspår (TTJ modul 11 8.1)**

	Uppfyller kraven på parkeringsspår	Uppfyller <u>inte</u> kraven på parkeringsspår
Huvudspår	-	
Sidospår		<1>, <4>, <11>, <12>

Uppställningsområden (TDOK 2014:0415)

Spår 4 är normalt spänningssatt. Spår 10 är normalt fränkopplat men kan tillkopplas. Manuell fränskiljare är placerad i stolpe 6a. Vid uppställning av tågsätt skall U3 fränkopplas.

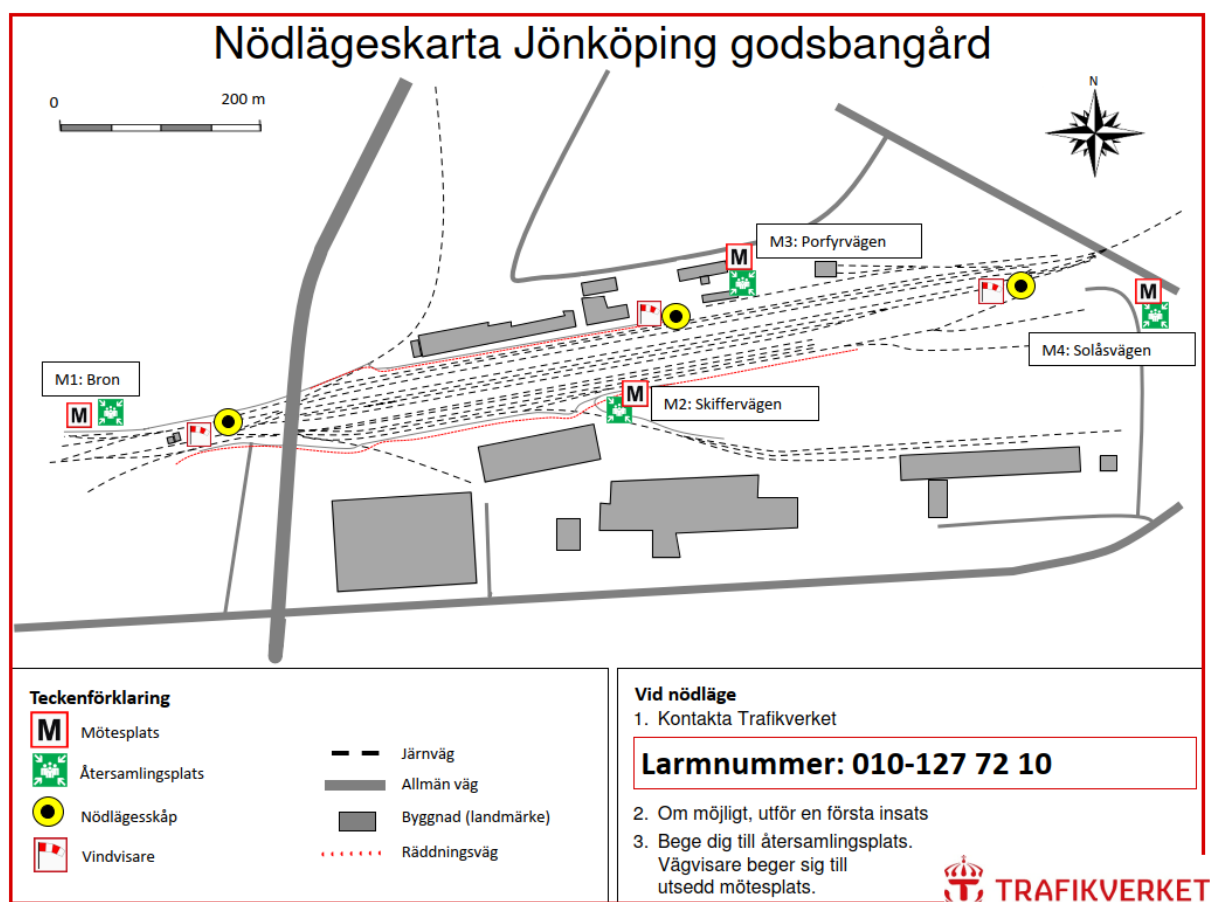
Spår 11 och 12 är normalt spänningssatta. Förlängningen av spår 12 är normalt fränkopplat men kan tillkopplas. Manuell fränskiljare U2 är placerad i stolpe 3c. Vid uppställning av tågsätt skall U2 fränkopplas.

JÖNKÖPING GBG**Parkeringspår (TTJ modul 11 8.1)**

	Uppfyller kraven på parkeringsspår	Uppfyller <u>inte</u> kraven på parkeringsspår
Huvudspår	<2>, <3>, <4>, <5>	
Sidospår		<6>, <9>, <10>, <11>, <12>, <14>, <17>, <18>, <19>, <20>, <21>, <22>, <23>, <31>, <32>, <33>, <34>

UPPSTÄLLNINGSSOMRÅDEN (TDOK 2014:0415)

Spår 6, 7 och 8 är normalt fränkopplade men kan tillkopplas. Manuell fränskiljare U1 är placerad i stolpe 6a. Vid uppställning av tågsätt skall U1 fränkopplas.



Vid ett nödläge på Jönköping godsbangård kommer nödanrop ske via GSM-R-telefon (mobisir-telefon). Det är då upp till varje person att utifrån nödlägets plats, väderförhållanden samt ens egen position att själv välja återsamlingsplats. Den som upptäcker ett nödläge ska kontakta Trafikcentralen på ovan angivet larmnummer. Det finns vindvisare uppsatta så att man kan se aktuell vindriktning.

Även nödlägeskåp finns utplacerade med utrustning för släckning av mindre bränder och åtgärdande mindre läckage av farliga ämnen. Kartan visar bland annat återsamlingsplatserna för personal och mötesplatser för räddningstjänst som finns på Jönköping godsbangård.

KALMAR DRIFTPLATS**Driftplatsinstruktioner****Omfattning av Kalmar driftplats**

Driftplatsdelar	Signatur	Märkskyltar
Kalmar C	Kac	Kac
Kalmar S	Kas	Kac

K16-nyckel, hantering (TTJ modul 8M, 9M och 12)

K16-nyckel är i Kalmar fastlåst i magnetlås, placerad utanpå teknikhuset på Kalmar S.

K16-nyckeln frigörs av fjtkl M.

Skriftligt kvitto lämnas ej.

KALMAR C (KALMAR DRIFTPLATS)**Driftplatsinstruktioner**

se Kalmar

Parkeringsspår (TTJ modul 11 8.1)

	Uppfyller kraven på parkeringsspår	Uppfyller <u>inte</u> kraven på parkeringsspår
Huvudspår	-	
Sidospår		<8>

Tågfärd som övergår i växling (TTJ modul 8HM 4.17)

Vid infart till spår 1-2 får tåg övergå till växling vid signalbild snett vänster i huvuddvärgsignal 41 och 43.

KALMAR S (KALMAR DRIFTPLATS)**Driftplatsinstruktioner**

se Kalmar

Parkeringspår (TTJ modul 11 8.1)

	Uppfyller kraven på parkeringspår	Uppfyller <u>inte</u> kraven på parkeringspår
Huvudspår	-	
Sidospår		<4a>, <6>, <7>, <8>, <9>, <311>, <313>, <317>, <320>, <321>, <322>, <323>, <324>, <325>, <326>, <328>

KARLSHAMN**Parkeringspår (TTJ modul 11 8.1)**

	Uppfyller kraven på parkeringspår	Uppfyller <u>inte</u> kraven på parkeringspår
Huvudspår	-	
Sidospår		<1>, <1a>, <5a>, <5b>, <10>, <11>, <12>, <13>, <14>, <19>, <19a>, <20>, <20a>, <21>, <21a> <sky8>

Växling mellan olika bangårdsområden

Föreskrifterna gäller mellan Karlshamn och Karlshamn västra och mellan Karlshamn och Kölön/Stilleryd.

För spåret Karlshamn-Karlshamn V gäller:

- sth 10 km/h mellan växel 2a och dvärgsignalsluttavla på Karlshamn V
- bromsvikten skall minst motsvara bromsprocent 15

För spåret Karlshamn-Kölön/Stilleryd gäller:

- största lutningsförhållande på sträckan 15 ‰
- bromsvikten skall minst motsvara bromsprocent 16

Vagnviktstabell

Ton vagnvikt med drivfordon litt	
Z65, Z66	T44
325	1000

KARLSKRONA**Driftplatsinstruktioner****Omfattning av Karlskrona driftplats**

Driftplatsdelar	Signatur	Märkskyltar
Karlskrona C	Ck	Ck
Gullberna	Gua	Ck

KARLSKRONA C (KARLSKRONA DRIFTPLATS)**Driftplatsinstruktioner**

se Karlskrona

Växling mellan olika bangårdsområden

1. Föreskrifterna gäller - spåret Karlskrona C-Verkö

Vagnviktstabell

Ton vagnvikt med drivfordon litt		
T43	Z65	Z43
900	250	75

Bromsvikten skall minst motsvara bromsprocent 17.

KARPALUND (KRISTIANSTADS DRIFTPLATS)**Driftplatsinstruktioner**

se Kristianstad

KISA**Växling mellan olika bangårdsområden**

Avser spåren till Kindasågen och till Långasjönäs.

Huvudledningen skall kopplas till samtliga fordon i växlingssättet.

Växling över plankorsningar (TTJ, modul 10HMS kap. A 3.4)

Vid växling över "Tolvmannavägen" sth 10 km/h

Plankorsning

När Kisa är obevakad, riktning Rimforsa, sätts vägskyddsanläggningen Karleby km 57+730 igång, först när skylten "Gräns för spårledning" passeras.

KISTINGE (HALMSTADS DRIFTPLATS)**Driftplatsinstruktioner**

se Halmstad

Växling mellan olika bangårdsområden

Gäller mellan Kistinge och Halmstad rbg.

Minst 1/3 av vagnarna skall vara tryckluftsbromsade.

KLEVSHULT**Parkeringspår (TTJ modul 11 8.1)**

	Uppfyller kraven på parkeringsspår	Uppfyller <u>inte</u> kraven på parkeringsspår
Huvudspår	-	
Sidospår		<lastspår>

KLIPPAN**Parkeringspår (TTJ modul 11 8.1)**

	Uppfyller kraven på parkeringspår	Uppfyller <u>inte</u> kraven på parkeringspår
Huvudspår	-	
Sidospår		<5>, <6>, <9>, <11>

KLOSTERGÅRDEN (UPPÅKRA DRIFTPLATS)**Driftplatsinstruktioner**

se Uppåkra

KNÄRED**Parkeringspår (TTJ modul 11 8.1)**

	Uppfyller kraven på parkeringspår	Uppfyller <u>inte</u> kraven på parkeringspår
Huvudspår	<3>	
Sidospår		<1>

KRISTIANSTAD**Driftplatsinstruktioner****Omfattning av Kristianstads driftplats**

Driftplatsdelar	Signatur	Märkskyltar
Kristianstad C	Cr	Cr
Kristianstad gbg	Crgb	Cr
Karpalund	Kap	Cr

K16-nyckel, hantering (TTJ modul 8M, 9M och 12)

För sträckan Cr-(Åhus) finns K16-nyckel fastlåst i magnetlås vid motriktad dvärgsignal 281.

K16 frigörs av fjtkl M. Skriftligt kvitto lämnas ej.

KRISTIANSTAD C (KRISTIANSTADS DRIFTPLATS)**Driftplatsinstruktioner**

se Kristianstad

Tågfärd som övergår i växling (TTJ modul 8HM 4.17)

Vid infart till spår 1-3 får tåg övergå till växling vid signalbild snett vänster i huvuddvärgsignal 232, 234 och 236.

Spärrfärds avgång mot Åhus

När spärrfärd avgår i riktning Åhus ska vägskyddsanläggningen vid Nya Boulevarden aktiveras. Detta sker med hjälp av strömställare som finns placerad vid motriktad dvärgsignal 281.

Spärrfärds ankomst från Åhus

Fordonssättet får föras förbi driftplatsgränsen när dvärgsignalen visar signalbild "lodrätt" eller "snett vänster".

Halv siktfart samt uppsikt i rörelseriktningen.

KRISTIANSTAD GBG (KRISTIANSTADS DRIFTPLATS)**Driftplatsinstruktioner**

se Kristianstad

Parkeringsspår (TTJ modul 11 8.1)

	Uppfyller kraven på parkeringsspår	Uppfyller <u>inte</u> kraven på parkeringsspår
Huvudspår	-	
Sidospår		<4b>, <13>

KVILLSFORS**Parkeringspår (TTJ modul 11 8.1)**

	Uppfyller kraven på parkeringspår	Uppfyller <u>inte</u> kraven på parkeringspår
Huvudspår	-	
Sidospår		<2>, <3>, <4>, <5>, <7>, <Kajspår>, <lastspår>

När spärrfärd ankommer eller avgår i riktning Vetlanda ska vägskyddsanläggningen vid Västra Storgatan aktiveras och avaktiveras. Detta sker med hjälp av strömställare som finns placerade vid huvudsignaltavlan, vid plankorsningen och på stationshuset.

KÄVLINGE**Parkeringspår (TTJ modul 11 8.1)**

	Uppfyller kraven på parkeringspår	Uppfyller <u>inte</u> kraven på parkeringspår
Huvudspår	-	
Sidospår		<5a>, <5b>, <6a>

LANDSKRONA ÖSTRA**Parkeringspår (TTJ modul 11 8.1)**

	Uppfyller kraven på parkeringspår	Uppfyller <u>inte</u> kraven på parkeringspår
Huvudspår	-	
Sidospår		<1b>, <4>, <101>, <101a>, <102>, <102a>, <7>, <8>, <9>, <11>, <12>, <13>, <14>, <15>, <16>, <17>, <18>, <19>, <20>, <21>, <23>, <24>, <25>, <26>, <27>, <28>, <29>, <30>, <31>, <40>, <42>, <43>, <43g>, <44>, <45>, <v5>

LERNACKEN (MALMÖ DRIFTPLATS)**Driftplatsinstruktioner**

se Malmö

LESSEBO**Parkeringspår (TTJ modul 11 8.1)**

	Uppfyller kraven på parkeringspår	Uppfyller <u>inte</u> kraven på parkeringspår
Huvudspår	-	
Sidospår		<3>

LOCKARP (MALMÖ DRIFTPLATS)**Driftplatsinstruktioner**

se Malmö

LUND C**Parkeringspår (TTJ modul 11 8.1)**

	Uppfyller kraven på parkeringsspår	Uppfyller <u>inte</u> kraven på parkeringsspår
Huvudspår	-	
Sidospår		<20>

Växling som inleder tågfärd (TTJ modul 8HM 4.17)

Godståg/tjänstetåg från Tetrapak till Malmö gbg:

Tågsättet sätts igång som växling, när signalbild "lodrätt" visas i dvärgsignal.

MALMÖ**Driftplatsinstruktioner****Omfattning av Malmö driftplats**

Driftplatsdelar	Signatur	Märktavlor
Arlöv	Al	M
Malmö C	Mc	M
Östervärn	Övn	M
Fosieby	Fsb	M
Lockarp	Lrp	M
Malmö gbg	Mgb	M
Svågertorp	Stp	M
Lernacken	Lnk	M
Hyllie	Hie	M
Triangeln	Tri	M
Burlöv	Blv	M
Hållställe	Signatur	Inom driftplatsdel
Malmö Persborg	Mpb	Fosieby
Rosengård	Rog	Fosieby

MALMÖ C (MALMÖ DRIFTPLATS)**Driftplatsinstruktioner**

se Malmö

Parkeringspår (TTJ modul 11 8.1)

	Uppfyller kraven på parkeringspår	Uppfyller <u>inte</u> kraven på parkeringspår
Huvudspår	-	
Sidospår		<12>, <18>, <19>, <20>, <21>, <22>, <23>, <24>, <25>, <27>, <28>, <29>, <30>, <31>, <33>, <34>, <35>, <36>, <37>, <38>, <39>, <42>, <43>, <49>, <50>, <69>, <72>, <74>, <75>, <79>, <81>, <82>, <83>, <85>, <90>

Åtgärder före resandetågs avgång

Vid Malmö C begärs tågväg strax före tågets avgång.

Tågfärd som övergår i växling (TTJ modul 8HM 4.17)

Vid infart till spår 1-11 får tåg övergå till växling vid signalbild ”snett vänster” i huvuddvärgsignal 181, 183, 185, 187, 112, 114, 116, 118, 141, 151, 143, 153, 155, 189 och 199.

MALMÖ GBG (MALMÖ DRIFTPLATS)**Driftplatsinstruktioner**

se Malmö

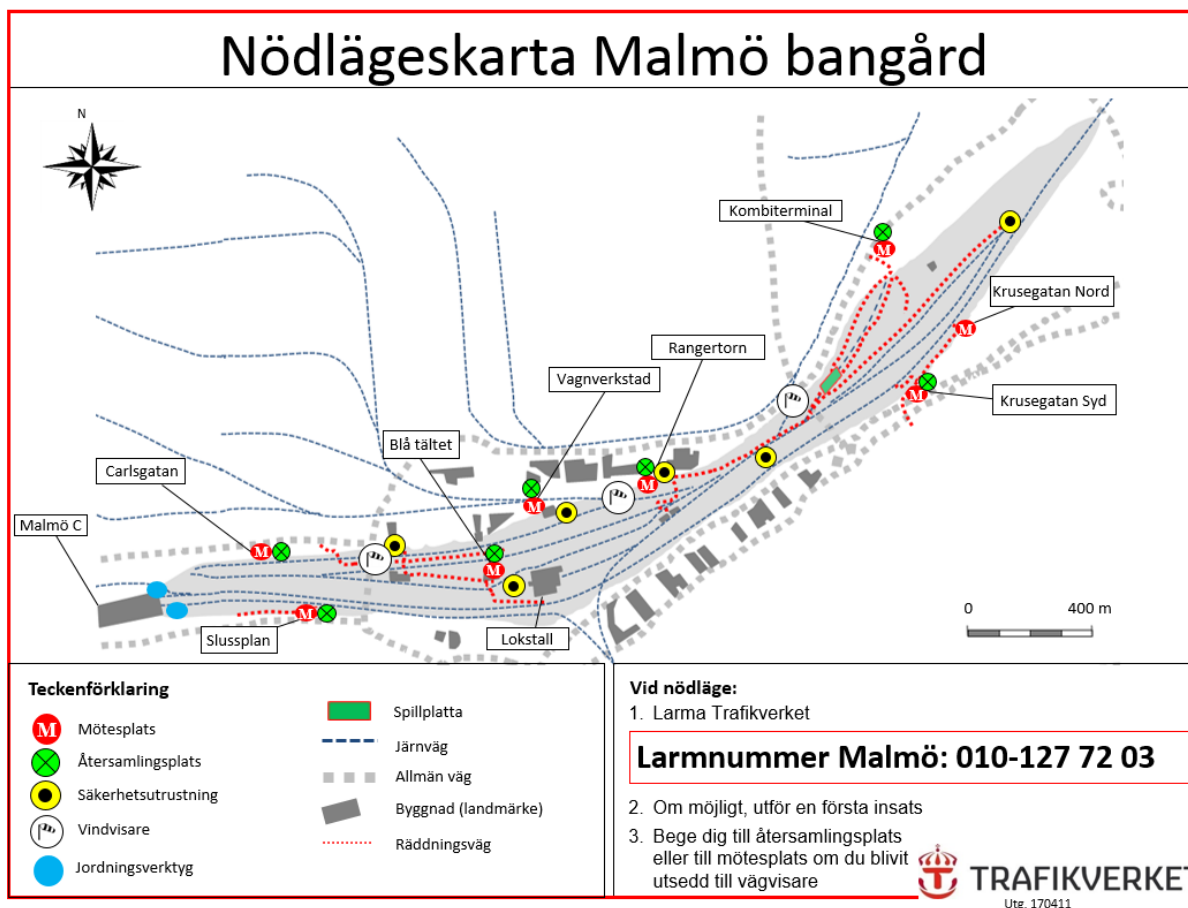
Parkeringspår (TTJ modul 11 8.1)

	Uppfyller kraven på parkeringspår	Uppfyller <u>inte</u> kraven på parkeringspår
Huvudspår	<1>, <2>, <3>, <4>, <spår 5 mellan msi 360 och msi 351>, <spår 6 mellan msi 362 och msi 353>, <spår 7 mellan msi 364 och msi 355>, <spår 8 mellan msi 366 och msi 357>, <spår 9 mellan msi 368 och msi 359>, <spår 10 mellan msi 370 och msi 365>	
Sidospår		<12>, <14>, <15>, <16>, <17>, <18>, <19>, <20>, <21>, <22>, <23>, <24>, <25>, <26>, <27>, <28>, <29>, <30>, <31>, <32>, <33>, <34>, <35>, <36>, <37>, <38>, <39>, <42>, <43>, <44>, <45>, <55>, <56>, <58>, <80>, <81>, <82>, <83>, <84>, <86>, <88>, <90>, <91>, <92>, <94>, <95>, <96>, <97>, <98>, <2a>, <2g>, <3g>, <4g>, <5g>, <6a>, <6g>, <7g>, <8g>

Växling som inleder tågfärd (TTJ modul 8HM 4.17)

För godståg som utgår från rangerspären gäller: rörelsen startar efter signal "framåt" från signalgivare alternativt muntligt besked via radio från rangertornet.

Sth 20 km/h gäller tills hela tåget passerat msi 308, 326 och 328.



Vid ett nödläge på Malmö rangerbangård kommer ett tyfonlarm att ljuda och följas av ett högtalarutrop om vad som hänt och på vilken plats nödläget uppstått. Det är då upp till varje person att utifrån nödlägets plats, väderförhållanden samt ens egen position att själv välja återsamlingsplats. Det finns vindvisare uppsatta så att man kan se aktuell vindriktning. Även nödlägeskåp finns utplacerade med utrustning för släckning av mindre bränder och åtgärdande mindre läckage av farliga ämnen.

Kartan visar bland annat återsamlingsplatserna för personal och mötesplatser för räddningstjänst som finns på Malmö rangerbangård.

MARIANNELUND**Parkeringspår (TTJ modul 11 8.1)**

	Uppfyller kraven på parkeringspår	Uppfyller <u>inte</u> kraven på parkeringspår
Huvudspår	-	
Sidospår		<kajspår>, <stick>

MOHEDA**Parkeringspår (TTJ modul 11 8.1)**

	Uppfyller kraven på parkeringspår	Uppfyller <u>inte</u> kraven på parkeringspår
Huvudspår	-	
Sidospår		<bvstick>

MÅNSARP**Parkeringspår (TTJ modul 11 8.1)**

	Uppfyller kraven på parkeringspår	Uppfyller <u>inte</u> kraven på parkeringspår
Huvudspår	-	
Sidospår		<21>, <22>, <indsp 1>, <sky.spår>

MÖNSTERÅS**Bangårdsförhållanden**

Mönsterås består dels av Mönsterås station (Mss), dels av Mönsterås Bruk (Msb). Bangårdarna förbinds av ett 8 km långt sidospår.

Lutningsförhållanden: Mss-Msb	12 ‰
Msb-Mss	13 ‰

Växling mellan olika bangårdsområden

Föreskrifterna gäller:

- för spåret från Mönsterås till Mönsterås Bruk
- första och sista fordonet skall vara tryckluftsbromsat

Överenskommelse om växling

Innan växling påbörjas skall tillsyningsman gjort en överenskommelse med tkl samt inhämtat starttillstånd från tkl.

Anmälan om avslutad växling skall alltid göras.

Vagnviktstabell

Ton vagnvikt			
Z65	T43	T44	
3253	900	900	Mönsterås – Mönsterås bruk
80	900	1000	Mönsterås Bruk – Mönsterås

- Bromsvikten skall minst motsvara bromsprocent 14.

MÖRLUNDA**Parkeringsspår (TTJ modul 11 8.1)**

	Uppfyller kraven på parkeringsspår	Uppfyller <u>inte</u> kraven på parkeringsspår
Huvudspår	-	
Sidospår		<11>

NYBRO**Driftplatsinstruktioner****Omfattning av Nybro driftplats**

Driftplatsdelar	Signatur	Märkskyltar
Nybro	Nyb	Nyb
Fredrikslund	Fre	Nyb

NÄSSJÖ**Parkeringsspår (TTJ modul 11 8.1)**

	Uppfyller kraven på parkeringsspår	Uppfyller <u>inte</u> kraven på parkeringsspår
Huvudspår	-	
Sidospår		<15>, <16>, <17>, <18>, <19>, <20>, <21>, <22>, <23>, <24>, <25>, <26>, <27>, <28>, <29>, <30>, <31>, <33>, <34>, <35>, <36>, <40>, <41>, <42>, <48>, <49>, <50>, <51>, <52>, <53>, <54>, <55>, <56>, <57>, <101>, <301>, <9g>, <10g>, <21r>, <hjn1>, <hjn2>, <hjn3>, <hjn4>, <hjn5>, <indsp1>, <indsp2>, <indsp3>, <m1>, <m2>, <m3>, <m5>, <post>, <sky.spår>, <sky1>, <sky2>, <sky3>, <skydd>, <u3>, <u4>, <u5>, <u7>, <u8>, <uppst>, <utdraget>, <vallspår>, <vv1>, <vv2>, <vv3>, <vv4>

OLOFSTRÖM**Parkeringspår (TTJ modul 11 8.1)**

	Uppfyller kraven på parkeringspår	Uppfyller <u>inte</u> kraven på parkeringspår
Huvudspår	<2>	
Sidospår		<1>, <5>, <6>

Bangårdsförhållanden

Inom driftplatsen finns två bangårdar - Nedre bangården och Övre bangården.

- Nedre bangården omfattar huvudspåren 2-4 jämte sidospår innanför msi 1/5
- Övre bangården omfattar området från växel 1 - förbindelsespåret till Övre fabriken - huvudspår 21 jämte sidospår. Gräns mellan Nedre och Övre bangårdarna går vid dvti 1/4.

Växling mellan olika bangårdsområden

1. Föreskrifterna gäller mellan Nedre och Övre bangården
2. Maximalt lutningsförhållande på sträckan 17 ‰
3. Bromsvikten skall minst motsvara bromsprocent 16.

Nedre bangården

På nedre bangården får tågfordon endast framföras som växling.

Vid tågs ankomst avslutas tågfärden vid msi 1/5.

Vid tågs avgång påbörjas tågfärden vid msi 1/2.

ORMARYD**Parkeringspår (TTJ modul 11 8.1)**

	Uppfyller kraven på parkeringspår	Uppfyller <u>inte</u> kraven på parkeringspår
Huvudspår	-	
Sidospår		<bvstick>

OSKARSHAMN**Parkeringspår (TTJ modul 11 8.1)**

	Uppfyller kraven på parkeringspår	Uppfyller <u>inte</u> kraven på parkeringspår
Huvudspår	<2>	
Sidospår		<4>,

Obevakad vänddriftplats (TTJ, modul 8M 4.25)

Får förekomma.

OSKARSTRÖM**Parkeringspår (TTJ modul 11 8.1)**

	Uppfyller kraven på parkeringspår	Uppfyller <u>inte</u> kraven på parkeringspår
Huvudspår	-	
Sidospår		<3>, <bvstick>

Hantering av växel på linjen (TTJ modul 8M och 9M)

Omläggning av växlar/spårspärrar får förekomma när driftplatsen är obevakad.

PERSTORP**Parkeringspår (TTJ modul 11 8.1)**

	Uppfyller kraven på parkeringspår	Uppfyller <u>inte</u> kraven på parkeringspår
Huvudspår	-	
Sidospår		<5>

RIMFORSA**Parkeringspår (TTJ modul 11 8.1)**

	Uppfyller kraven på parkeringspår	Uppfyller <u>inte</u> kraven på parkeringspår
Huvudspår	-	
Sidospår		<bvstick>

Särskild instruktion för säkerhetstjänsten (Utdrag)**1. Tågfärds ankomst. (TTJ, modul 8HM 3.3)**

Sedan tåget i sin helhet kommit innanför driftplatsgränsen skall föraren lämna ankomstnämnan enligt (TTJ modul 8HM 3.3) till fjtkl Norrköping. Utan denna anmälan får tåget inte anses ha kommit innanför driftplatsgränsen.

2. Förarens möteskontroll (TTJ, modul 8M 2.10)

Möteskontroll får ej ske genom att endast iaktta det mötande tåget. Om inte muntligt besked tidigare erhållits av fjtkl, skall föraren per telefon kontakta fjtkl Nr.

Signalsäkerhetsanläggning.

Beskrivning av den lokala signalsäkerhetsanläggningen finns i Norrköpings linjebok avd G.

RONNEBY**Parkeringspår (TTJ modul 11 8.1)**

	Uppfyller kraven på parkeringspår	Uppfyller <u>inte</u> kraven på parkeringspår
Huvudspår	-	
Sidospår		<3a>, <3b>

RUDA**Parkeringspår (TTJ modul 11 8.1)**

	Uppfyller kraven på parkeringspår	Uppfyller <u>inte</u> kraven på parkeringspår
Huvudspår	-	
Sidospår		<bvstick>

RÄPPE (VÄXJÖ DRIFTPLATS)**Driftplatsinstruktioner**

se Växjö

RÖRSTORP (VÄRNAMO DRIFTPLATS)**Driftplatsinstruktioner**

Se Värnamo

SKEPPSHULT**Parkeringspår (TTJ modul 11 8.1)**

	Uppfyller kraven på parkeringspår	Uppfyller <u>inte</u> kraven på parkeringspår
Huvudspår	-	
Sidospår		<bvstick>

STOREBRO**Parkeringspår (TTJ modul 11 8.1)**

	Uppfyller kraven på parkeringspår	Uppfyller <u>inte</u> kraven på parkeringspår
Huvudspår	-	
Sidospår		<bvstick>

SVÅGERTORP (MALMÖ DRIFTPLATS)**Driftplatsinstruktioner**

se Malmö

Parkeringsspår (TTJ modul 11 8.1)

	Uppfyller kraven på parkeringsspår	Uppfyller <u>inte</u> kraven på parkeringsspår
Huvudspår	<81>, <84>	
Sidospår		-

SÖLVESBORG**Parkeringsspår (TTJ modul 11 8.1)**

	Uppfyller kraven på parkeringsspår	Uppfyller <u>inte</u> kraven på parkeringsspår
Huvudspår	-	
Sidospår		<5>, <6>, <7>

TOMELILLA**Parkeringsspår (TTJ modul 11 8.1)**

	Uppfyller kraven på parkeringsspår	Uppfyller <u>inte</u> kraven på parkeringsspår
Huvudspår		
Sidospår		<3>, <5>, <7>, <8>, <10>, <11>, <12>

TORNHILL**Parkeringspår (TTJ modul 11 8.1)**

	Uppfyller kraven på parkeringspår	Uppfyller <u>inte</u> kraven på parkeringspår
Huvudspår	<Spår 4 mellan msi 64 och stopplatstavla>	
Sidospår		-

TORUP**Parkeringspår (TTJ modul 11 8.1)**

	Uppfyller kraven på parkeringspår	Uppfyller <u>inte</u> kraven på parkeringspår
Huvudspår	-	
Sidospår		<4>, <bvstick>

TRELLEBORG**Parkeringspår (TTJ modul 11 8.1)**

	Uppfyller kraven på parkeringspår	Uppfyller <u>inte</u> kraven på parkeringspår
Huvudspår	-	
Sidospår		<6>, <7>, <8>, <9>, <10>, <11>, <12>, <13>, <14>, <15>, <16>, <17>, <18>, <21>, <22>, <31>, <34>, <35>, <36>, <59>, <61>, <62>, <86>, <87>, <88>, <91>, <93>, <94>, <indsp1>, <indsp2>, <indsp3>

Tågfärd som övergår i växling (TTJ modul 8HM 4.17)

Vid infart till spår 1-2 får tåg övergå till växling vid signalbild snett vänster i huvuddvärgsignal 203.



Vid ett nödläge på Trelleborg rangerbangård kommer ett tyfonlarm att ljuda och följas av ett högtalarutrop om vad som hänt och på vilken plats nödläget uppstått. Det är då upp till varje person att utifrån nödlägets plats, väderförhållanden samt ens egen position att själv välja återsamlingsplats. Det finns vindvisare uppsatta så att man kan se aktuell vindriktning. Även nödlägeskåp finns utplacerade med utrustning för släckning av mindre bränder och åtgärdande mindre läckage av farliga ämnen.

Kartan visar bland annat återsamlingsplatserna för personal och mötesplatser för räddningstjänst som finns på Trelleborg rangerbangård.

TRIANGELN (MALMÖ DRIFTPLATS)

Driftplatsinstruktioner

se Malmö

UPPÅKRA DRIFTPLATS**Driftplatsinstruktioner****Omfattning av Uppåkra driftplats**

Driftplatsdelar	Signatur	Märkskyltar
Hjärup	Hjp	Up
Klostergården	Kgå	Up
Åkarp	Åk	Up

VAGGERYD**Parkeringsspår (TTJ modul 11 8.1)**

	Uppfyller kraven på parkeringsspår	Uppfyller <u>inte</u> kraven på parkeringsspår
Huvudspår	-	
Sidospår		<indsp2>, <sky.spår>

VALLÅKRA**Parkeringsspår (TTJ modul 11 8.1)**

	Uppfyller kraven på parkeringsspår	Uppfyller <u>inte</u> kraven på parkeringsspår
Huvudspår	-	
Sidospår		<3>

VEKERUM**Växling mellan olika bangårdsområden**

1. Föreskrifterna gäller
 - mellan Vekerum-Mörrums bruk
2. Största lutningsförhållande är 15 %.
Sth 30 km/h.

VETLANDA**Parkeringspår (TTJ modul 11 8.1)**

	Uppfyller kraven på parkeringsspår	Uppfyller <u>inte</u> kraven på parkeringsspår
Huvudspår	-	
Sidospår		<4>, <10>, <21>, <22>, <23>, <24>, <25>

Särskilda föreskrifter angående fjäderväxlarna nr 1 och 20

- Fjädrväxlarna nr 1 och 20 är uppkörningsbara
- Normalläge för växel 1 är från Nässjö till spår 2.
- Normalläge för växel 20 är från Kvillsfors (Åseda) till spår 3.
- Vid uppkörning måste växeln vara fri från fordon innan rörelseriktningen får ändras
- Lokalomläggning är möjlig med hjälp av K12- nyckel. Stor försiktighet måste dock iaktas vid handhavandet under omläggningen.
- Fordon med lägre axeltryck än 2,5 ton får ej köra upp växlarna.

VIARP (HALLANDSÅS DRIFTPLATS)**Driftplatsinstruktioner**

se Hallandsås

VIMMERBY**Plankorsning**

Då Vimmerby är obevakad, riktning Kisa, sätts vägskyddsanläggningen Drottninggatan km 100+826 igång, först när skylten ”Gräns för spårledning” passeras.

Växling över plankorsningar (TTJ, modul 10HMS kap. A 3.4).

Vid växling över ”Södra Ringleden” gäller sth 10 km/h

VISLANDA**Parkeringspår (TTJ modul 11 8.1)**

	Uppfyller kraven på parkeringspår	Uppfyller <u>inte</u> kraven på parkeringspår
Huvudspår	-	
Sidospår		<11>, <12>, <spår mellan vxl 50 och sb 50>

Växling mellan olika bangårdsområden

1. Föreskrifterna gäller
 - Sidospåret till A-betong och Skrotningsplatsen
2. Bromsvikten skall minst motsvara bromsprocent 16

VÄRNAMO

Driftplatsdelar	Signatur	Märkskyltar
Värnamo central	Väc	V
Rörstorp	Röp	V

Parkeringspår (TTJ modul 11 8.1)

	Uppfyller kraven på parkeringspår	Uppfyller <u>inte</u> kraven på parkeringspår
Huvudspår	-	
Sidospår		<6>, <7>, <8>, <13>, <19>, <24>.

VÄRNAMO CENTRAL (VÄRNAMO DRIFTPLATS)**Driftplatsinstruktioner**

Se Värnamo

VÄXJÖ**Driftplatsinstruktioner****Omfattning av Växjö driftplats**

Driftplatsdelar	Signatur	Märkskyltar
Växjö	Vö	Vö
Räppe	Räp	Vö

VÄXJÖ (VÄXJÖ DRIFTPLATS)**Driftplatsinstruktioner**

se Växjö

Tågfärd som övergår i växling (TTJ modul 8HM 4.17)

För tåg från Räppe: Vid infart till spår 1 - 4 får tåg övergå till växling vid signalbild ” snett vänster” i huvuddvärgsignal 231, 241, 233, 235, 237 och 247.

För tåg från Åryd: Vid infart till spår 1 - 4 får tåg övergå till växling vid signalbild ” snett vänster” i huvuddvärgsignal 232, 242, 234, 236, 238 och 248.

YSTAD**Parkeringsspår (TTJ modul 11 8.1)**

	Uppfyller kraven på parkeringsspår	Uppfyller <u>inte</u> kraven på parkeringsspår
Huvudspår	-	

Sidospår		<11>, <12>, <13>, <15>, <18>, <21>, <23>, <40>, <41>
-----------------	--	--

Växling som inleder tågfärd (TTJ modul 8HM 4.17)

Tågfärd som inleds eller avslutas som växling Ankommande godståg får övergå till växling i Y 241 eller Y 245, för att växlas ut på bangården.

(Fortsättning på nästa sida)

(fortsättning från föregående sida)

Avgående godståg mot Malmö får övergå från växling till tåg vid signalbeskedet ”kör” i Y 252 eller Y 256.

ÅHUS

Parkeringspår (TTJ modul 11 8.1)

	Uppfyller kraven på parkeringspår	Uppfyller <u>inte</u> kraven på parkeringspår
Huvudspår	-	
Sidospår		<1>

Spärrfärds ankomst till Åhus

Spärrfärd skall alltid avslutas i Åhus.

ÅKARP (UPPÅKRA DRIFTPLATS)

Driftplatsinstruktioner

se Uppåkra

ÅSTORP**Parkeringsspår (TTJ modul 11 8.1)**

	Uppfyller kraven på parkeringsspår	Uppfyller <u>inte</u> kraven på parkeringsspår
Huvudspår	-	
Sidospår		<6>, <7>, <18>, <19>, <20>, <21>, <23>, <24>, <26>, <27>, <28>, <29>, <30>, <31>, <41>, <42>, <43>, <55>

ÄLMHULT

Parkeringspår (TTJ modul 11 8.1)

	Uppfyller kraven på parkeringsspår	Uppfyller <u>inte</u> kraven på parkeringsspår
Huvudspår	-	
Sidospår		<13>, <14>, <16>, <28>

Särskild instruktion för säkerhetstjänsten (utdrag)

K16-nyckel, hantering (TTJ modul 8M, 9M och 12)

K16-nyckel är i Älmhult fastlåst i magnetlås, placerad på utsidan av teknikhuset.

K16-nyckeln frigörs av fjtkl.

Skriftligt kvitto lämnas ej.

Förarens möteskontroll (TTJ, modul 8M 2.10)

Om inte mötande tåg kan iakttas skall föraren per telefon kontakta fjtkl.

ÖSTERVÄRN (MALMÖ DRIFTPLATS)

Driftplatsinstruktioner

se Malmö

Växling mellan olika bangårdsområden

1. Föreskrifterna gäller:
 - mellan Östervärn och TGOJ
2. Gräns för Verkstadsområdet mot Östervärn markeras av en gulmålad rektangulär tavla med svart text på ena sidan: "Stoppgräns för lok från TGOJ", uppsatt på stolpe c:a 25 meter norr om grindarna till verkstadsområdet.
3. För växling inom verkstadsområdet gäller:
 - sth 10 km/h när dragfordonet går främst, i annat fall 5 km/h.

