

Förslag till ändring och utvidgning
av stadsplan för kvarteret
PORFYREN m.m. i Kiruna stad

Kiruna i juni 1969 reviderad den 13 april 1970

Olof Eriksson
Olaf G. Sjöström
Stadsarkitekt

Leena Kuoppala
Stadsplaneingenjör

Stadsplanebeteckningar

- stadsplaneegräns, 3 meter utanför det område förslaget avser
- gällande stadsplanelinje, avsedd att bibehållas
- utgå
- områdesgräns
- bestämelsegräns
- parkgräns ej avsedd att fastställas
- illustrationlinje

- allm plats, gara
- park
- område för bostadsändamål
- område för garageändamål
- JF
- som ej får bebyggas
- får garage undantagsvis för uppföras

R byggnadsstätt
I II IV antal våningar

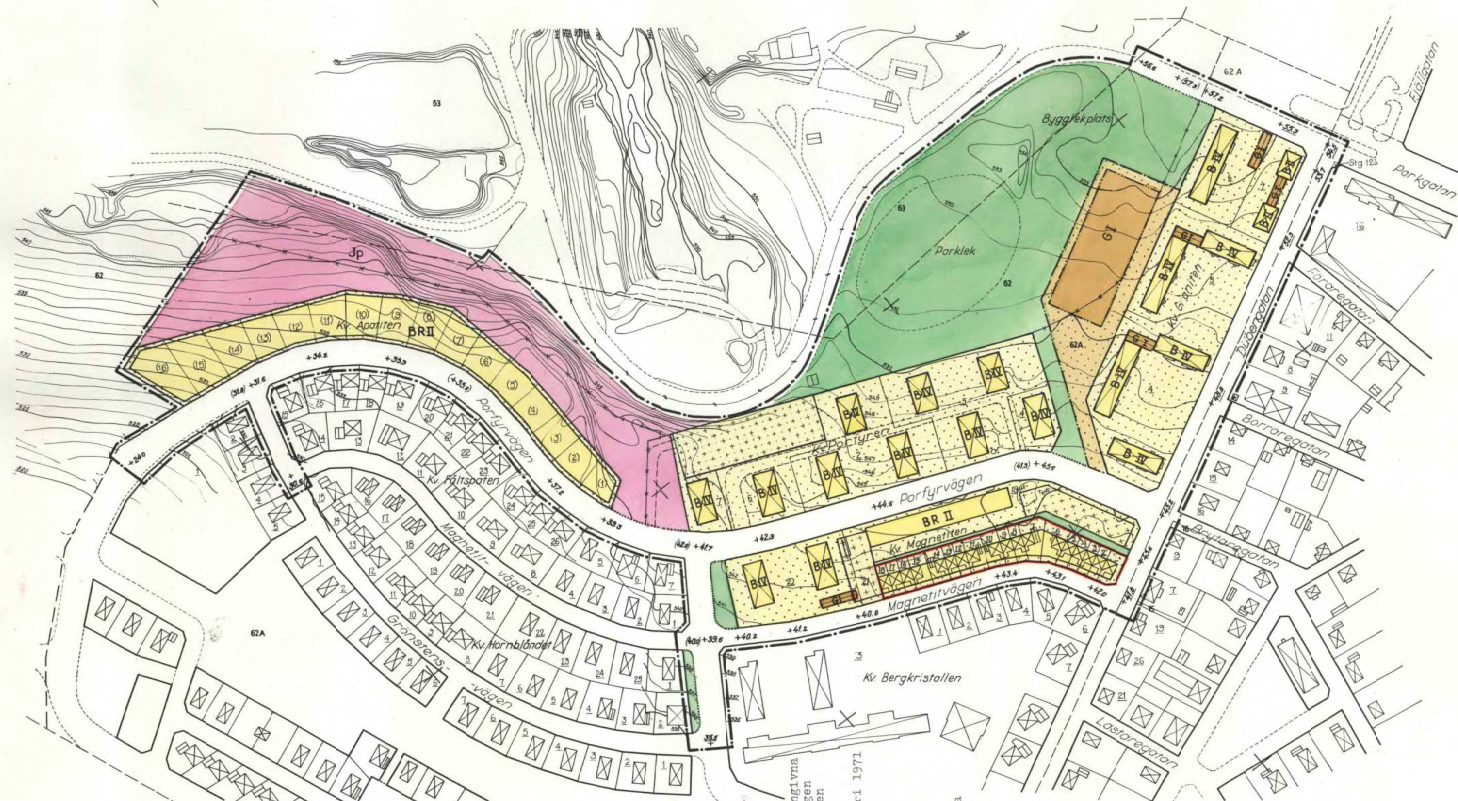
- 00a förslagen gatuhöjd
- 00b gällande gatuhöjd avsedd att bibehållas
- 00c utgå

Grundkartebeteckningar

- fastighetsgränser
- bef byggnader
- tvätkurvor
- 1/B fastighetsbeteckningar
- staket

Kapitlen lämnat på...
Leena Kuoppala

Skala 1:2000



AVSÄTT 1970
År 1970 den 1 december genom nu-
mera lagkraftvunnet beslut fast-
ställde länsstyrelsen i Norrbö-
tens län en ändring på utvidg-
ningsområdet för kv. Porfyren i
stad denna karta avser, dock
att från fastställelse undantogs
två på stadsplanarbeten med röda
syrta markerade områden. Samtidigt förklarade läns-
styrelsen att de såsom gällande angivna
gatusidorna +30,6 på Orbenstenvägen
och +7,5 på Astivägen rätteligen
ska vara förslagna gatuhöjder,
betygar.
Lantgå i landokavallet den 5 januari 1971
På länsstyrelsens vägnar
B. Hansson
B. Hansson

I länsstyrelsens beslut angiven
linje —
tillhör stadsfullmäktiges i Kiruna
protokoll av den 1/6 1970, § 159
Hans Lundmark
Ordförande i.e.v.

Reviderad den 17/1 1971
betygar: nord bergsjö

Rätt utdraget ur befäst och kompletterad grundkartotek,
betygelse och fastighetsändring aktiverad,
betygar i tjänsten,
Kiruna januari 1969
Tord Bergsjö
måningsman
Koordinatstämning: Kiruna lokala triangulering.
Höjdsystem: Sveriges precisionsvänning