

- Befintlig vägområde
- Nytt vägområde
- Nytt vägområde, inskränkt vägrätt
- Tillfälligt markanspråk
- Parallellvägar

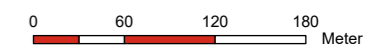
Generella biotoppsydd

- Odlingsröse i jordbruksmark
- Allé
- Odlingsröse i jordbruksmark

- Stenmur i jordbruksmark
- Åkerholme
- Hedblomster
- Invasiva arter

- Skyddsvärda träd
- Faunapassage
- Faunapassage

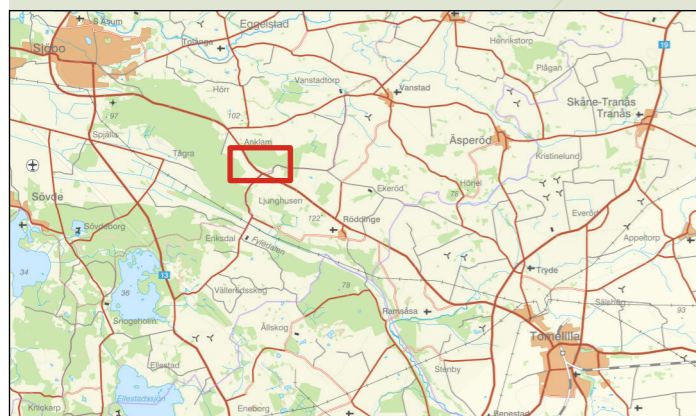
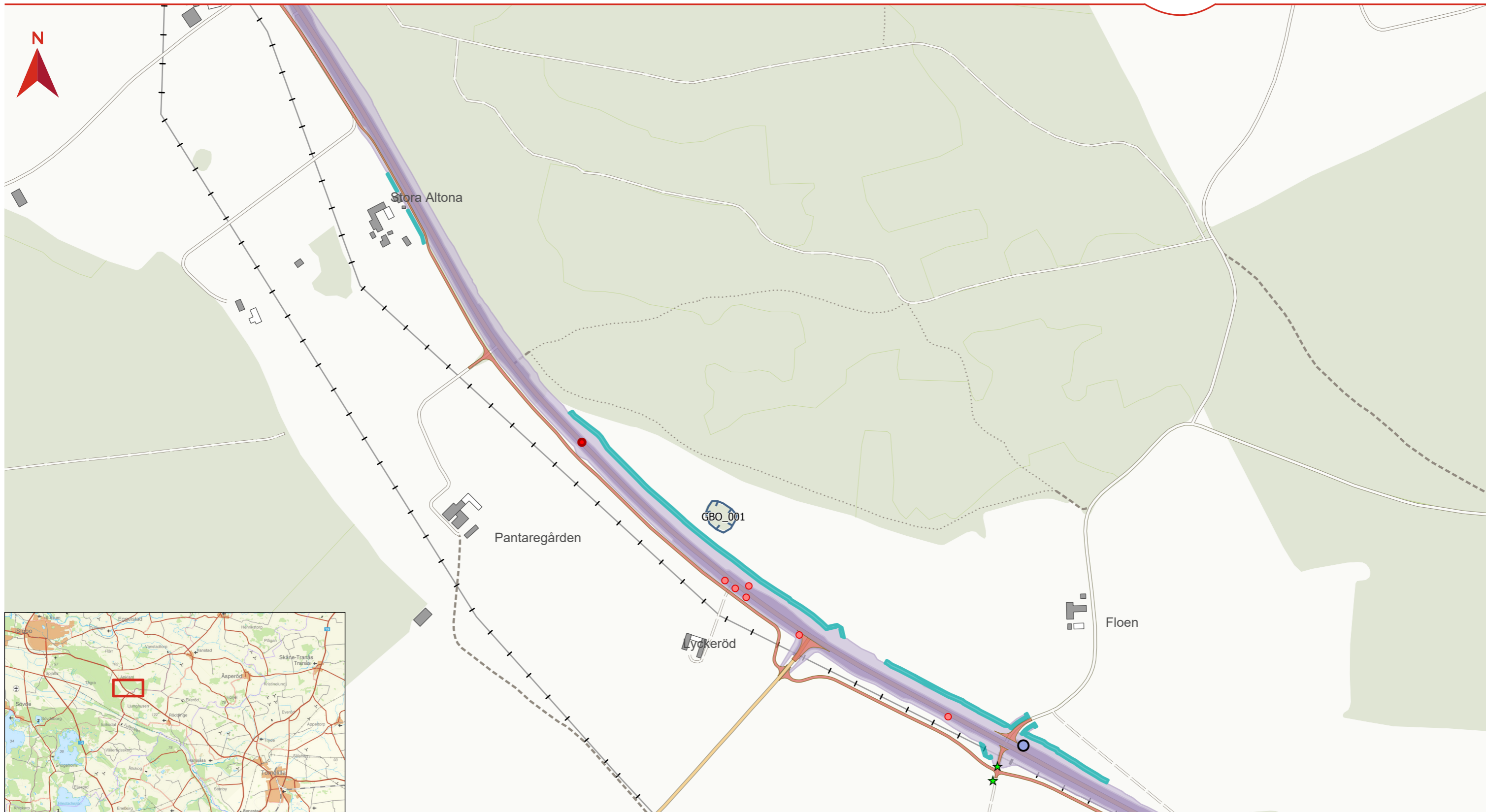
O:\A120000\A124840\4104101-VP1190-GIS\Väg11_A124840.aprx\MKB | ANON, COWI AB | 2021-06-23



Skala (A3): 1:5 000




© Lantmäteriet, Geodatasamverkan





Datum: 2021-06-23






-  Befintlig vägområde
-  Nytt vägområde
-  Nytt vägområde, inskränkt vägrätt
-  Tillfälligt markanspråk
-  Parallellvägar

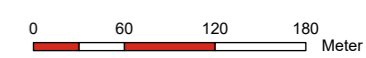
Generella biotoppsydd

-  Odlingsröse i jordbruksmark
-  Allé
-  Odlingsröse i jordbruksmark

-  Stenmur i jordbruksmark
-  Åkerholme
-  Hedblomster
-  Invasiva arter

-  Skyddsvärda träd
-  Faunapassage
-  Faunapassage

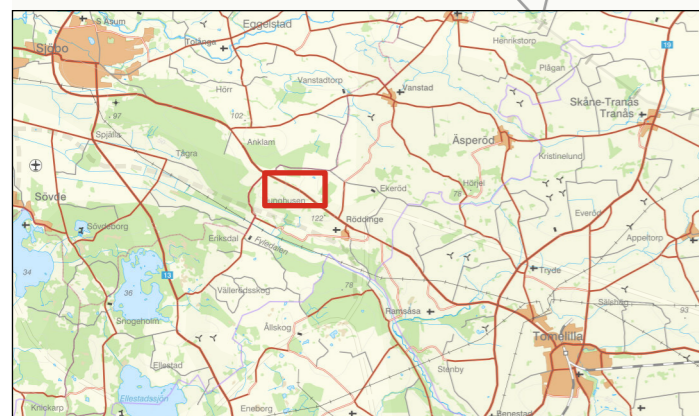
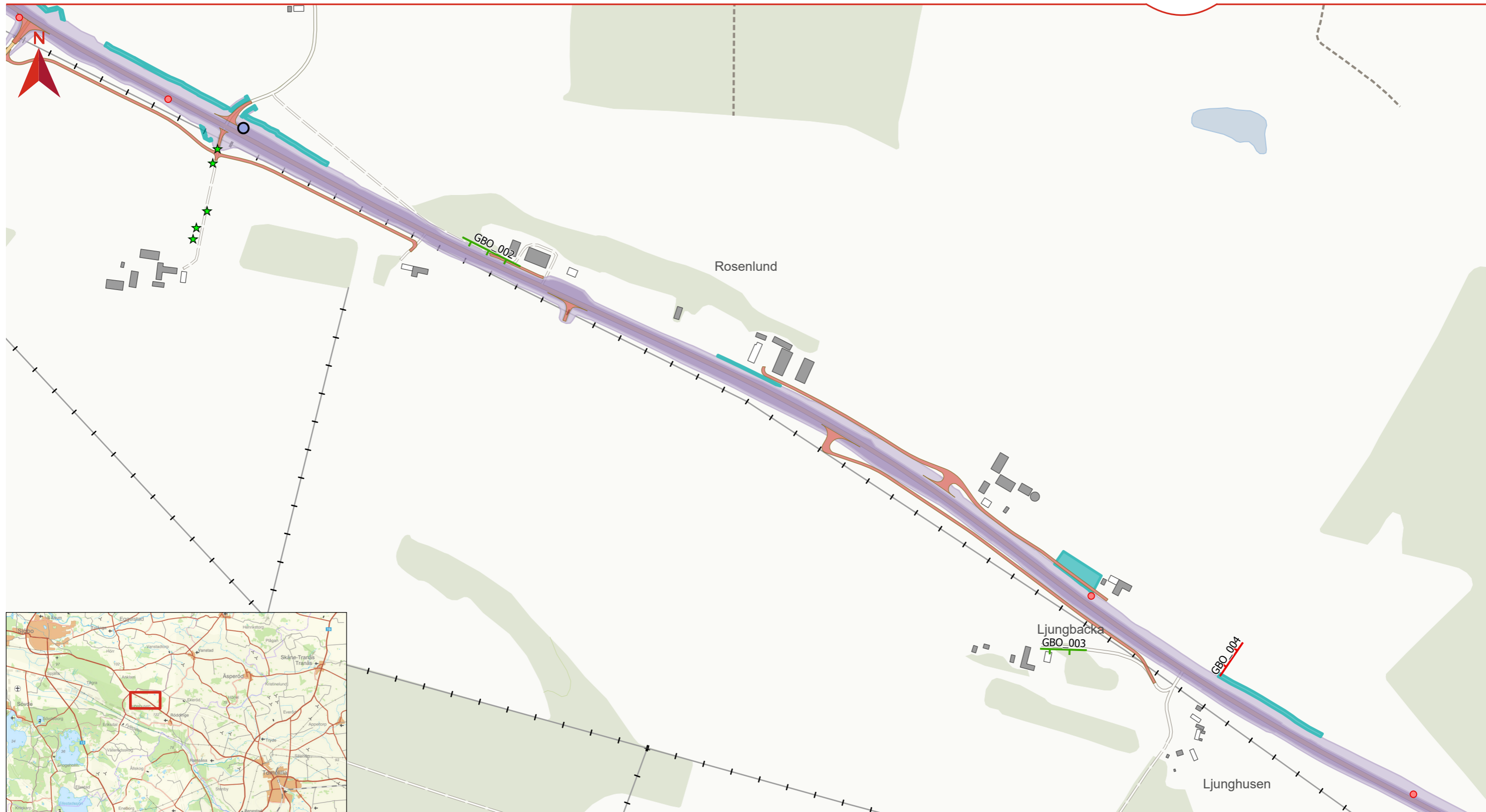
O:\A120000\A124840\4104101-VP1190-GISVäg11_A124840.aprx\MKB | ANON, COWI AB | 2021-06-23



Skala (A3): 1:5 000

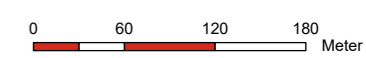
© Lantmäteriet, Geodatasamverkan

Datum: 2021-06-23



O:\A120000\A124840\4104101-VP1190-GISIVäg11_A124840.aprx\IMKB | ANON, COWI AB | 2021-06-23

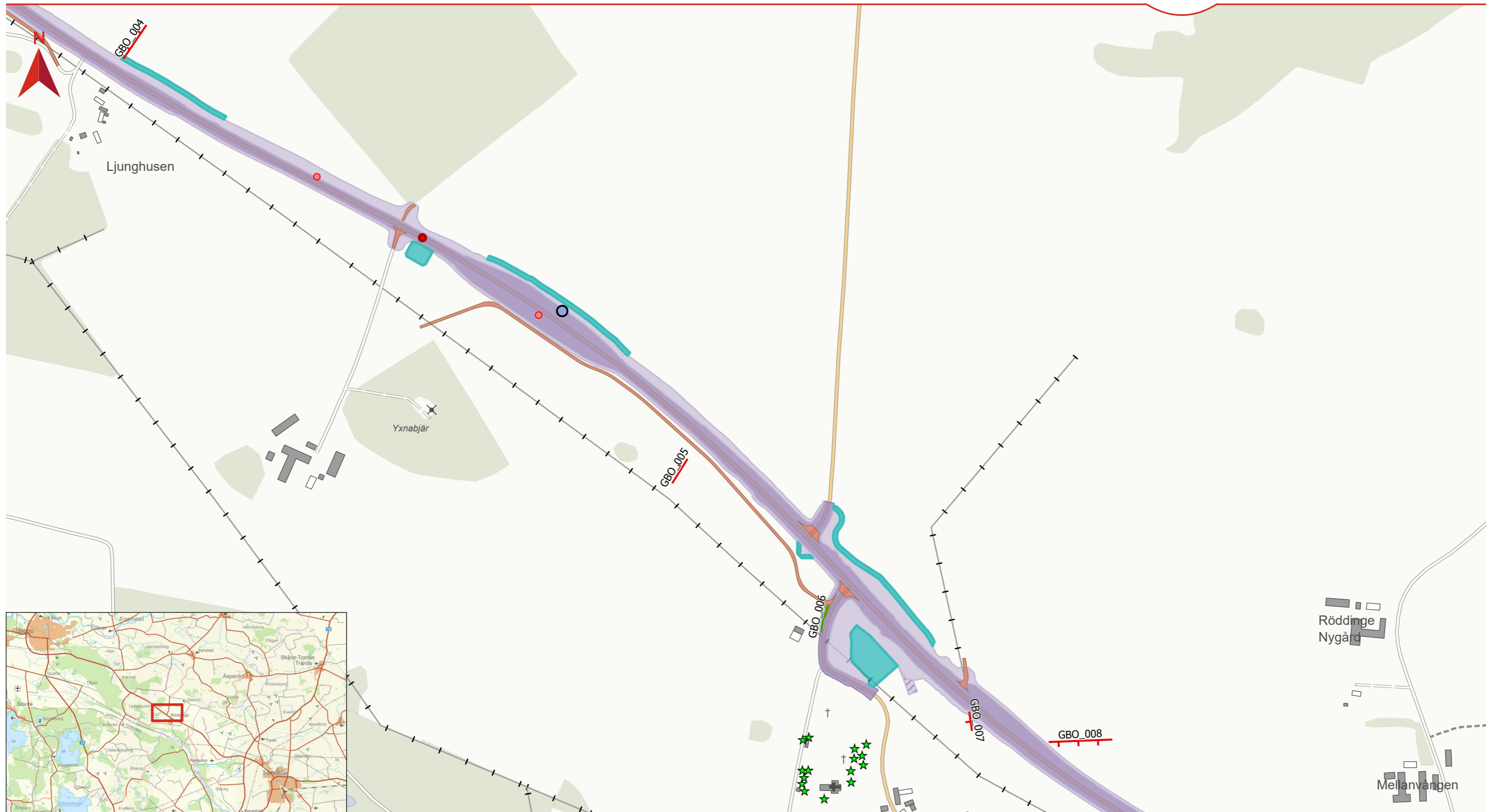
- | | | | |
|-----------------------------------|------------------------------|-------------------------|------------------|
| Befintlig vägområde | Generella biotoppsydd | Stenmur i jordbruksmark | Skyddsvärda träd |
| Nytt vägområde | Odlingsröse i jordbruksmark | Åkerholme | Faunapassage |
| Nytt vägområde, inskränkt vägrätt | Allé | Hedblomster | Faunapassage |
| Tillfälligt markanspråk | Odlingsröse i jordbruksmark | Invasiva arter | |
| Parallellvägar | | | |



Skala (A3): 1:5 000

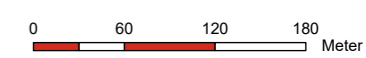
© Lantmäteriet, Geodatasamverkan

Datum: 2021-06-23



O:\A\120000\A124840\4104101-VP1190-GISVäg11_A124840.aprx\MKB | ANON, COWI AB | 2021-06-23

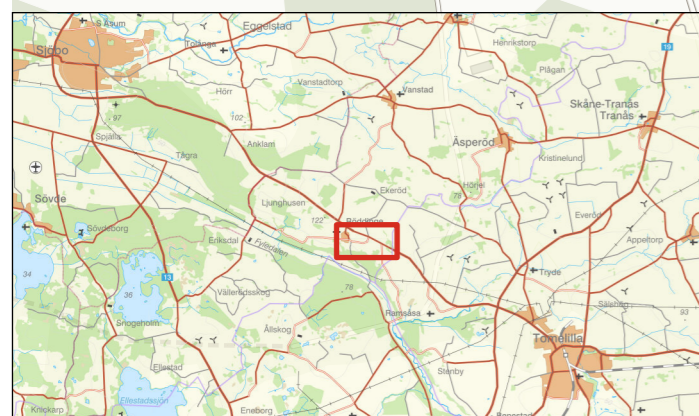
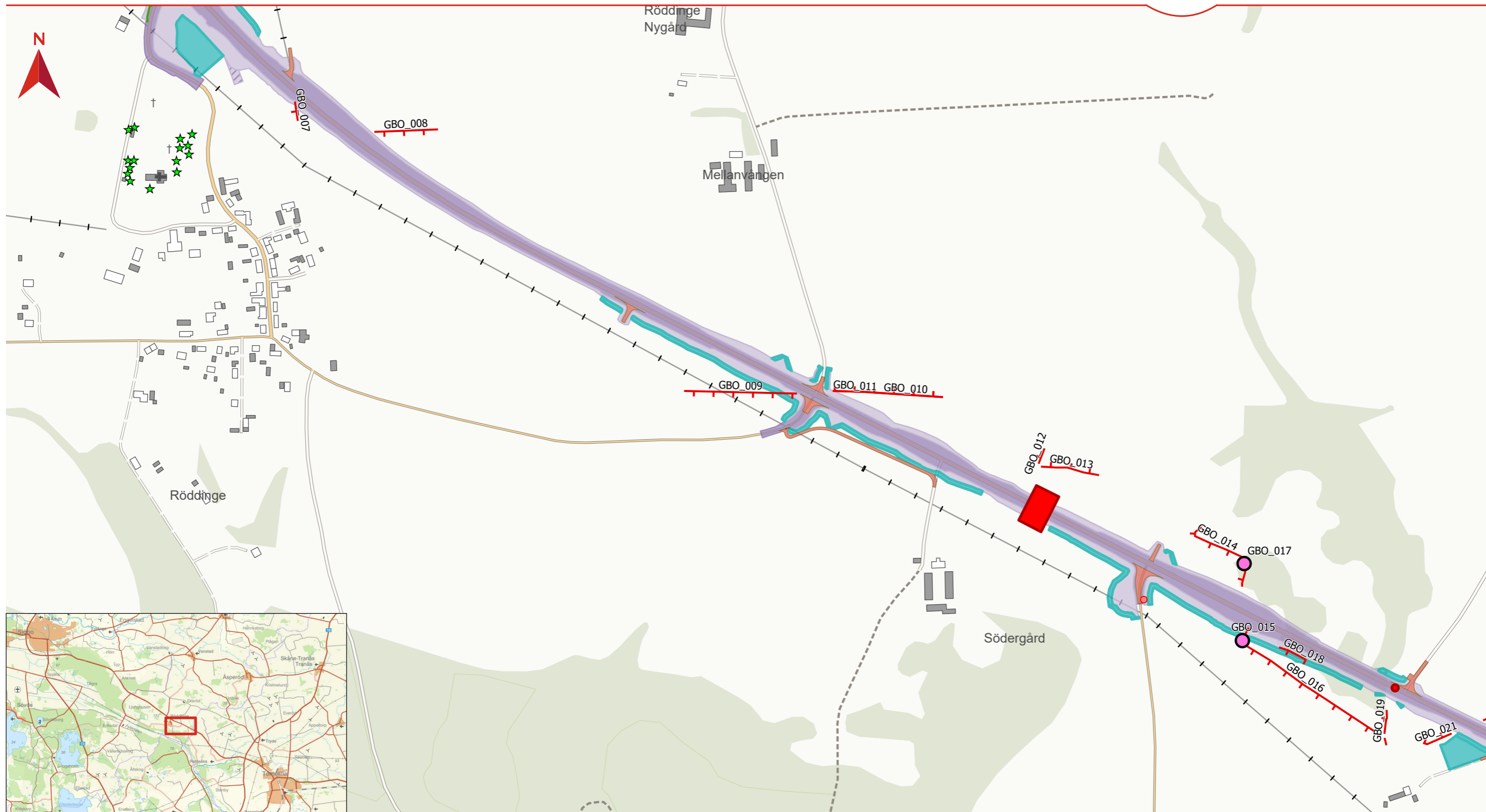
- | | | | |
|-----------------------------------|------------------------------|-------------------------|------------------|
| Befintlig vägområde | Generella biotoppsydd | Stenmur i jordbruksmark | Skyddsvärda träd |
| Nytt vägområde | Odlingsröse i jordbruksmark | Åkerholme | Faunapassage |
| Nytt vägområde, inskränkt vägrätt | Allé | Hedblomster | Faunapassage |
| Tillfälligt markanspråk | Odlingsröse i jordbruksmark | Invasiva arter | |
| Parallellvägar | | | |



Skala (A3): 1:5 000

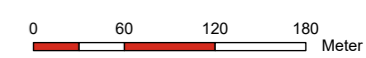
© Lantmäteriet, Geodatasamverkan

Datum: 2021-06-23



O:\A120000\A124840\4104101-VP1190-GISIVäg11_A124840.aprx\MKB | ANON, COWI AB | 2021-06-23

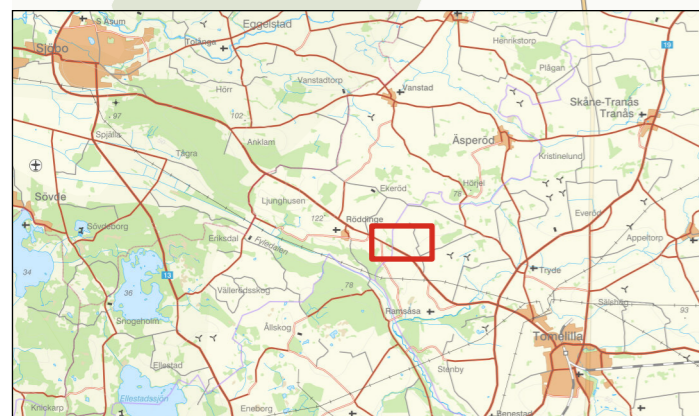
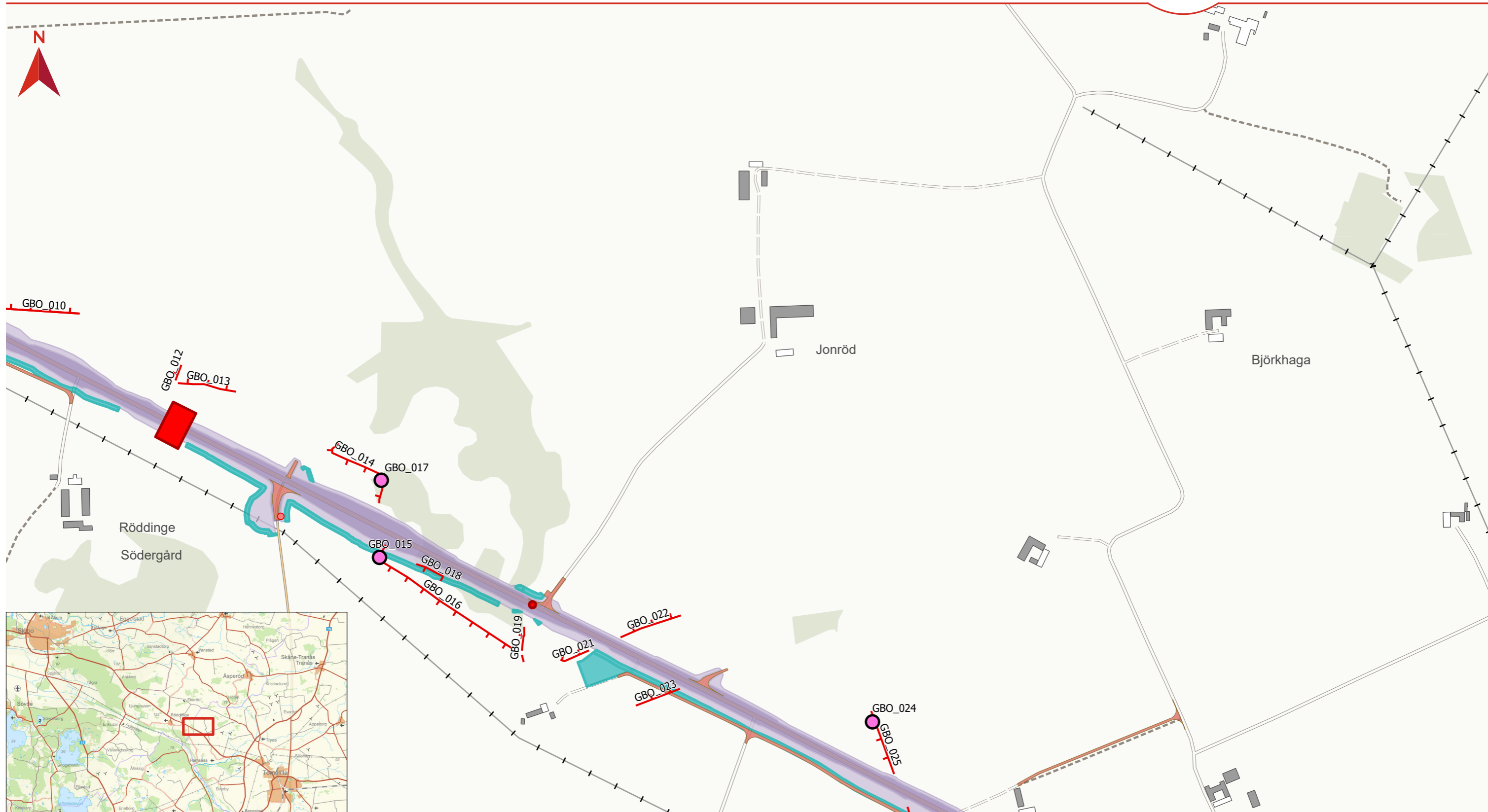
- | | | | |
|-----------------------------------|------------------------------|-------------------------|------------------|
| Befintlig vägområde | Generella biotoppsydd | Stenmur i jordbruksmark | Skyddsvärda träd |
| Nytt vägområde | Odlingsröse i jordbruksmark | Åkerholme | Faunapassage |
| Nytt vägområde, inskränkt vägrätt | Allé | Hedblomster | Faunapassage |
| Tillfälligt markanspråk | Odlingsröse i jordbruksmark | Invasiva arter | |
| Parallellvägar | | | |



Skala (A3): 1:5 000

© Lantmäteriet, Geodatasamverkan

Datum: 2021-06-23



- | | | | |
|-----------------------------------|------------------------------|-------------------------|------------------|
| Befintlig vägområde | Generella biotoppsydd | Stenmur i jordbruksmark | Skyddsvärda träd |
| Nytt vägområde | Odlingsröse i jordbruksmark | Åkerholme | Faunapassage |
| Nytt vägområde, inskränkt vägrätt | Allé | Hedblomster | Faunapassage |
| Tillfälligt markanspråk | Odlingsröse i jordbruksmark | Invasiva arter | |
| Parallellvägar | | | |

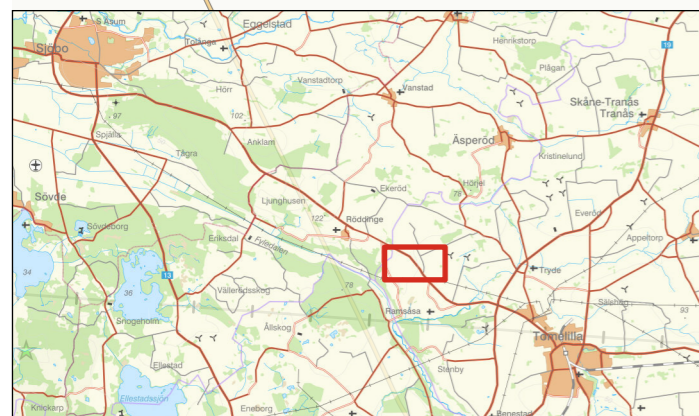
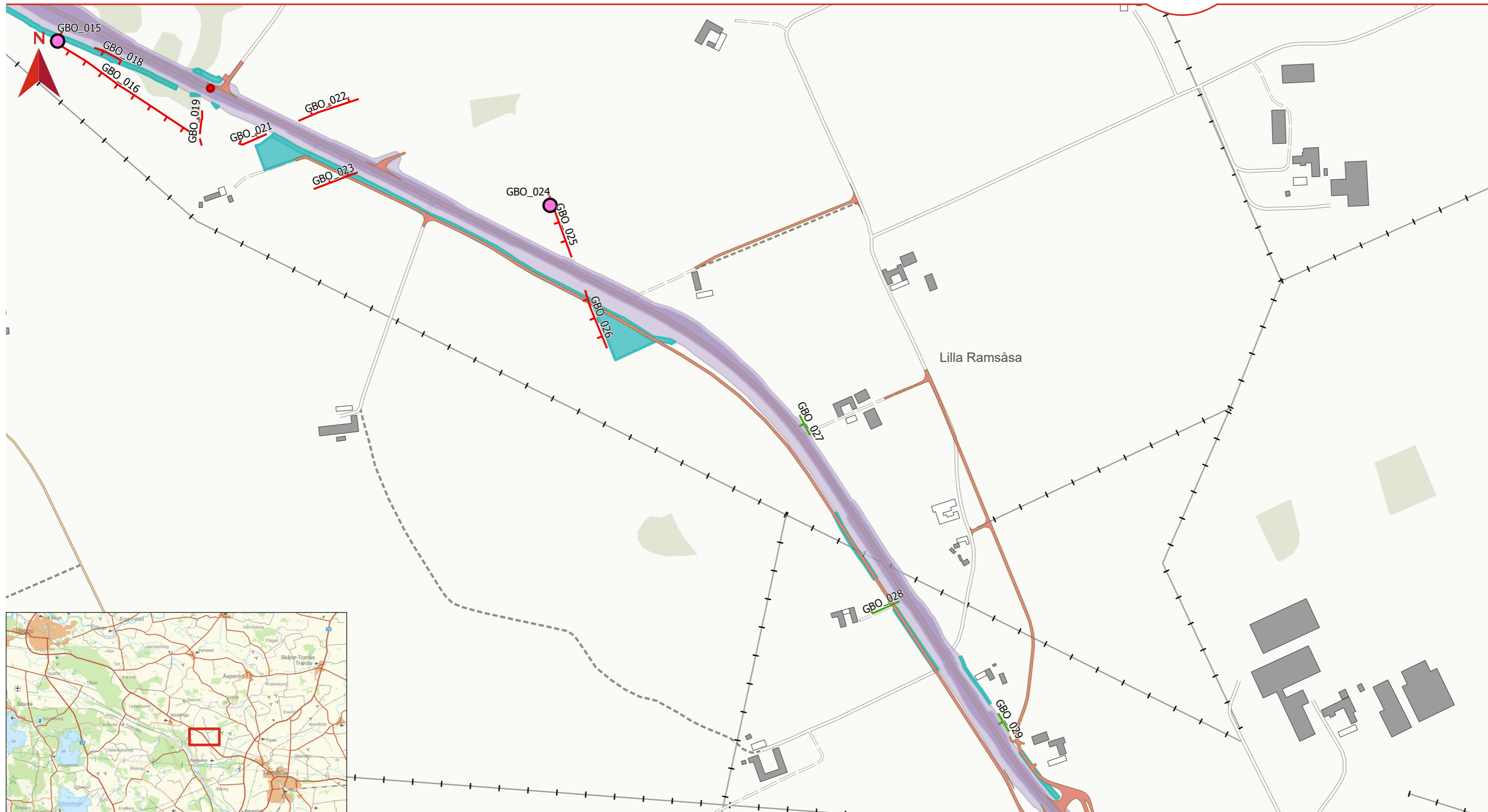
O:\A120000\A124840\4104101-VPI1190-GISVäg11_A124840.aprx\IMKB | ANON, COWI AB | 2021-06-23



Skala (A3): 1:5 000

© Lantmäteriet, Geodatasamverkan

Datum: 2021-06-23



- Befintlig vägområde
- Nytt vägområde
- Nytt vägområde, inskränkt vägrätt
- Tillfälligt markanspråk
- Parallellvägar

Generella biotoppsydd

- Odlingsröse i jordbruksmark
- Allé
- Odlingsröse i jordbruksmark

- Stenmur i jordbruksmark
- Åkerholme
- Hedblomster
- Invasiva arter

- Skyddsvärda träd
- Faunapassage
- Faunapassage

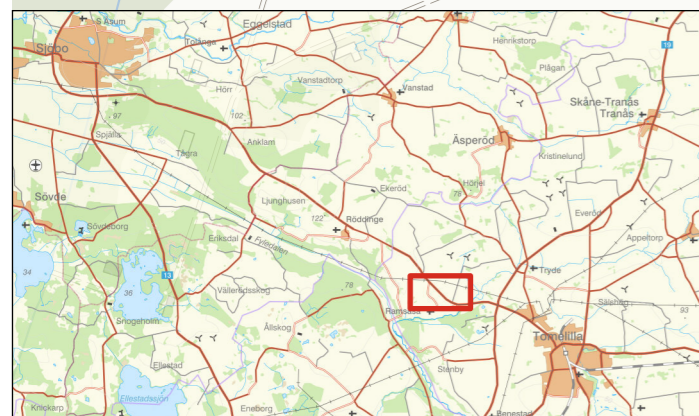
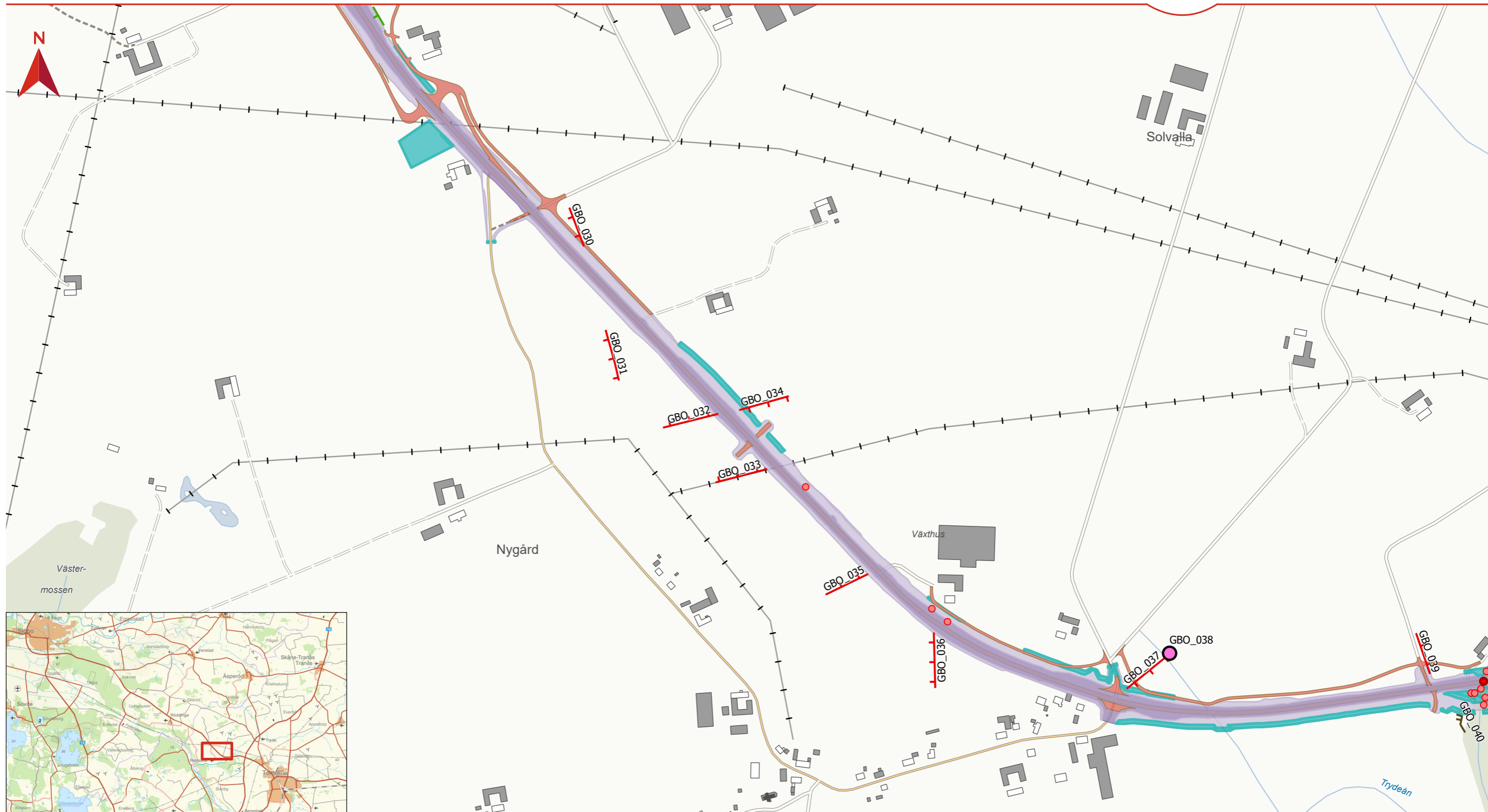
O:\A120000\A124840\4104101-VP1190-GIS\Väg11_A124840.aprx\MKB | ANON, COWI AB | 2021-06-23



Skala (A3): 1:5 000

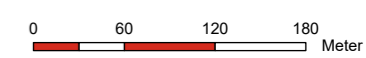
© Lantmäteriet, Geodatasamverkan

Datum: 2021-06-23



O:\A120000\A124840\4104101-VP1190-GIS\Väg11_A124840.aprx\IMKB | ANON, COWI AB | 2021-06-23

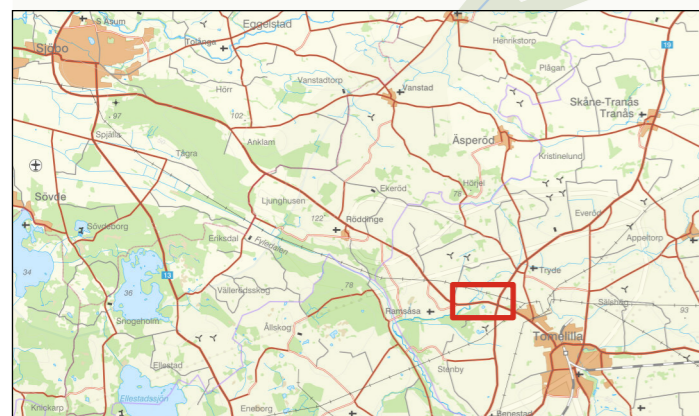
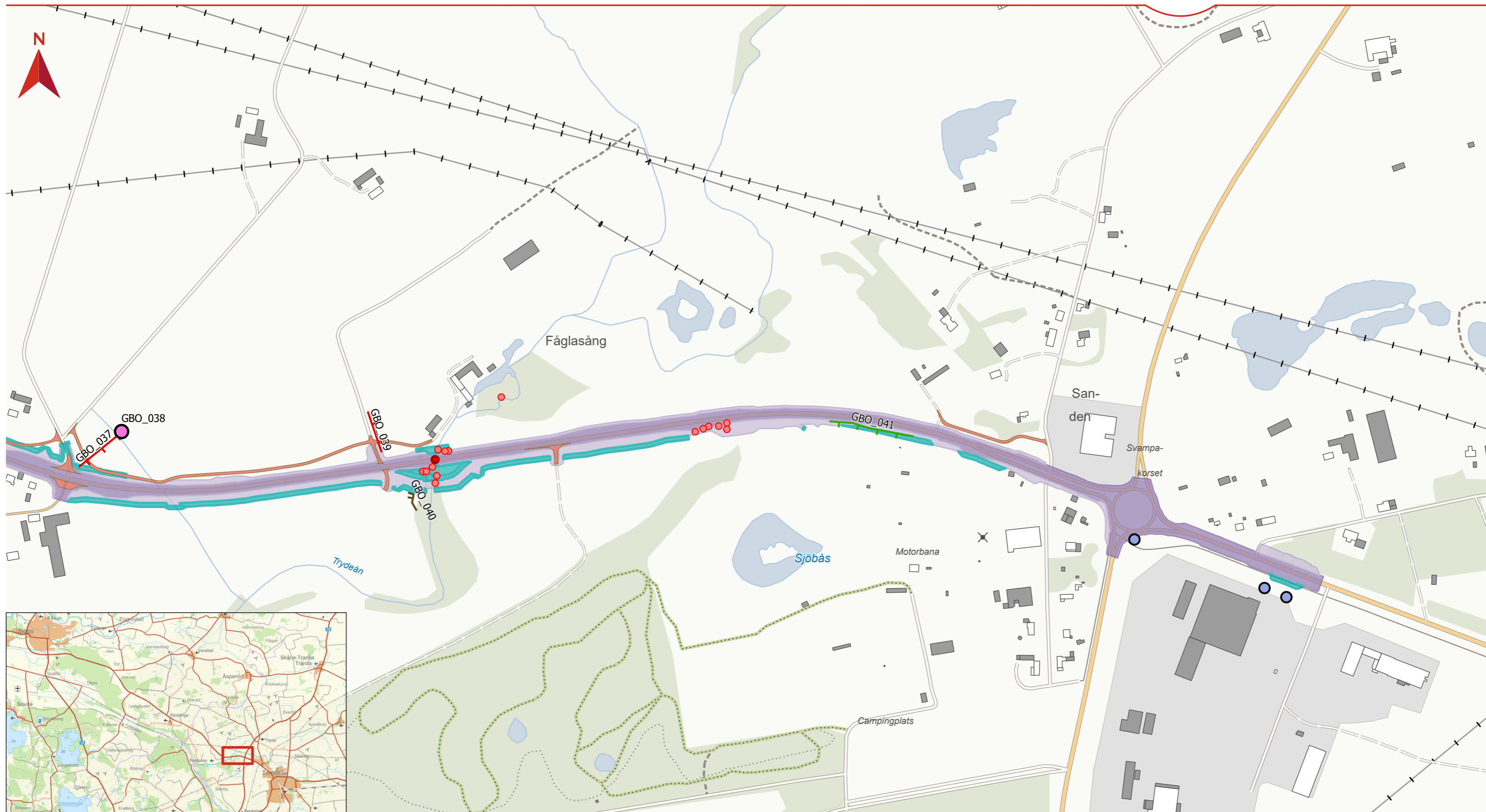
- | | | | |
|-----------------------------------|------------------------------|-------------------------|------------------|
| Befintlig vägområde | Generella biotoppsydd | Stenmur i jordbruksmark | Skyddsvärda träd |
| Nytt vägområde | Odlingsröse i jordbruksmark | Åkerholme | Faunapassage |
| Nytt vägområde, inskränkt vägrätt | Allé | Hedblomster | Faunapassage |
| Tillfälligt markanspråk | Odlingsröse i jordbruksmark | Invasiva arter | |
| Parallellvägar | | | |



Skala (A3): 1:5 000

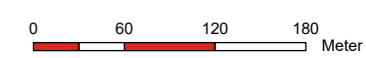
© Lantmäteriet, Geodatasamverkan

Datum: 2021-06-23



O:\A120000\A124840\4104101-VP1190-GIS\Väg11_A124840.aprx\MKB | ANON, COWI AB | 2021-06-23

- | | | | |
|-----------------------------------|------------------------------|-------------------------|------------------|
| Befintlig vägområde | Generella biotoppsydd | Stenmur i jordbruksmark | Skyddsvärda träd |
| Nytt vägområde | Odlingsröse i jordbruksmark | Åkerholme | Faunapassage |
| Nytt vägområde, inskränkt vägrätt | Allé | Hedblomster | Faunapassage |
| Tillfälligt markanspråk | Odlingsröse i jordbruksmark | Invasiva arter | |
| Parallellvägar | | | |



Skala (A3): 1:5 000

© Lantmäteriet, Geodatasamverkan
Datum: 2021-06-23