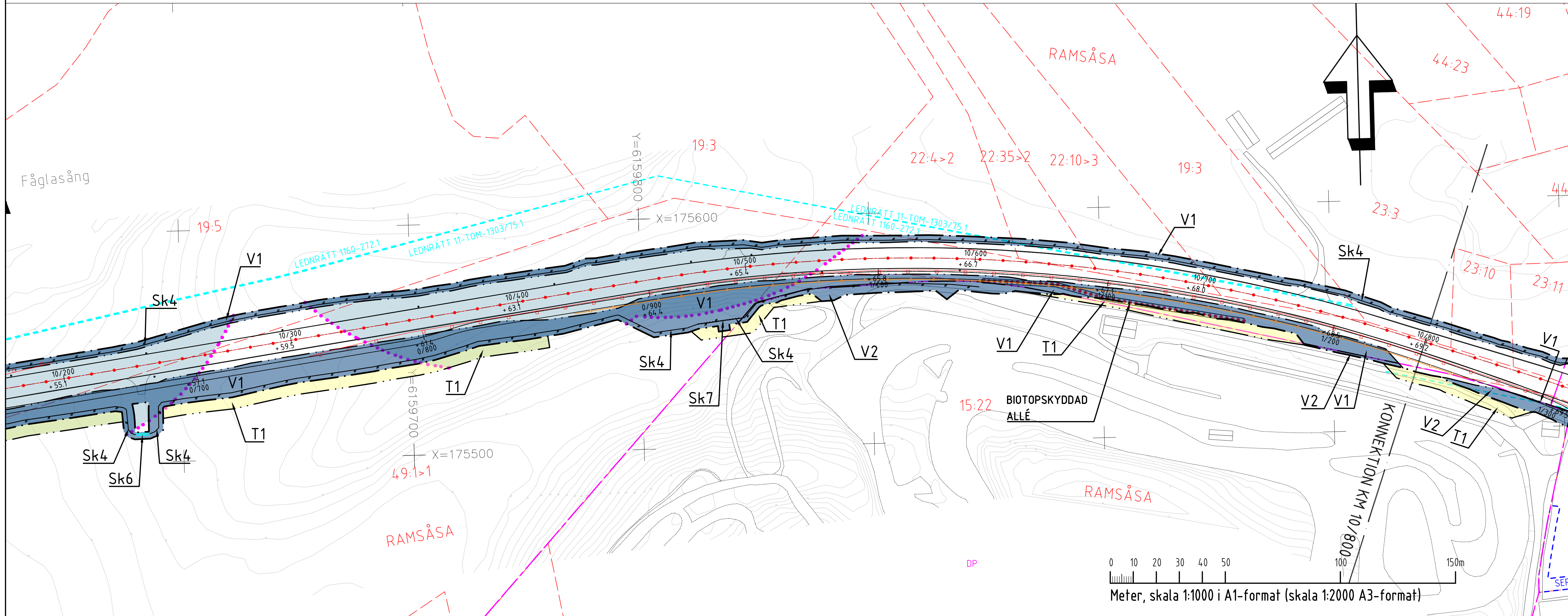
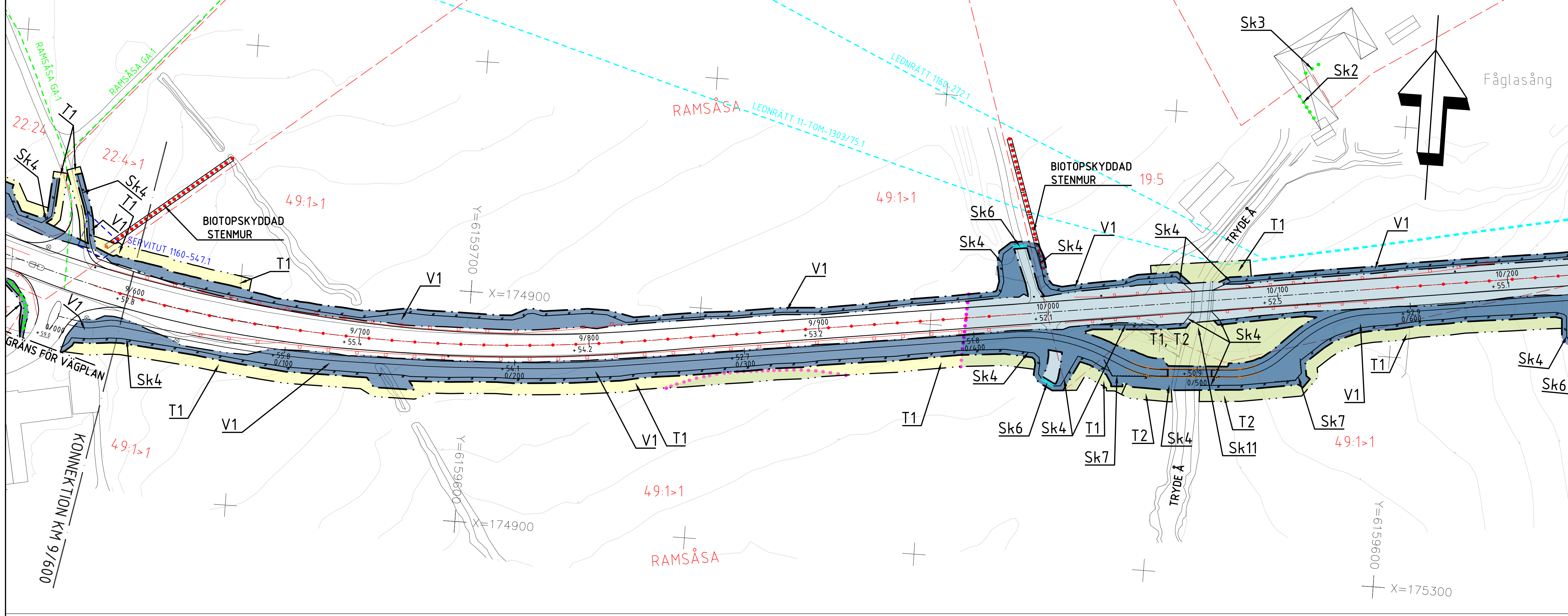


XREF: \\COM\nef\Projects\A120000\A124840\A101\VP1\T1\Bilder\10102209.dwg, Plotad: 2021-10-08 - 13:00 /HEJK/, Layout: Layout1, Format: A1  
 Filnamn: \\COM\nef\Projects\A120000\A124840\A101\VP1\T1\Bilder\10102209.dwg, Format: A1



**KOORDINATSYSTEM:**  
 SYSTEM PLAN: SWEREF 99 13 30  
 SYSTEM HÖJD: RH2000

**TECKENFÖRKLARING**

<b>MARKANSPRÅK</b>	GRÄNS FÖR VÄGOMRÅDE
V1	GRÄNS FÖR ÖLKA TYPER AV MARKANSPRÅK
V2	NYTT VÄGOMRÅDE MED VÄGRÄTT
V1	NYTT VÄGOMRÅDE INOM DETALPLAN DAR KOMMUNÄR HUVUDMAN FÖR ALLMÄNNA PLATSER
T	NYTT VÄGOMRÅDE MED INSKRÄNKT VÄGRÄTT
	TILLFÄLLIG NYTTJÄNDERÄTT

**VI1:** NYTT VÄGOMRÅDE MED INSKRÄNKT VÄGRÄTT, INFILTRATIONSANLÄGGNING  
**VI2:** NYTT VÄGOMRÅDE MED INSKRÄNKT VÄGRÄTT, VÄGNÄRA BULLERSKYDDSSKÄRM, SK1

**T1:** TILLFÄLLIG NYTTJÄNDERÄTT FÖR ARBETSOMRÅDE, GÄLLER FRÅN BYGGSTART TILL 3 MÅNADER EFTER GODKÄND SLUTBESIKTNING  
**T2:** TILLFÄLLIG NYTTJÄNDERÄTT FÖR BYGGANDE AV BROR, GÄLLER FRÅN BYGGSTART TILL 3 MÅNADER EFTER GODKÄND SLUTBESIKTNING  
**T3:** TILLFÄLLIG NYTTJÄNDERÄTT FÖR ETABLERING/MELLANPLÄG, GÄLLER FRÅN BYGGSTART TILL 3 MÅNADER EFTER GODKÄND SLUTBESIKTNING  
**T4:** TILLFÄLLIG NYTTJÄNDERÄTT FÖR BYGGANDE AV BULLERSKÄRMAR, GÄLLER FRÅN BYGGSTART TILL 3 MÅNADER EFTER GODKÄND SLUTBESIKTNING

**INSKRÄNKT DRIFT AV VÄG**  
 GÅNG- OCH CYKELVÄG SÖDER OM VÄG 11, CA KM 0/925 - 1/110, KOMMER EJ ATT VINTERVÅRHÅLLAS

**SKYDDSGÅRDER OCH FÖRSIKTIGHETSMÄTT**  
 ALLA TRIMMOR SKA KONSTRUERAS SÅ DE INTE UTGÖR VANDRINGSHINDER (GÄLLER HELA PLANEN)  
 MARKERING ELLER AVGRÄNSNING AV SKYDDSGÅRD OCH FÖRSIKTIGHETSMÄTT  
 AVSER VÄGNÄRA BULLERSKYDDSGÅRDER HÖJD ENLIGT PLANKARTA. HÄNGER HÖJD ÖVER VÄGTYN.  
**Sk1:** ERBJUDNA BULLERSKYDDSGÅRDER UTANFÖR VÄGOMRÅDE  
**Sk2:** AVSER FASADTÄGARD  
**Sk3:** ERBJUDNA BULLERSKYDDSGÅRDER UTANFÖR VÄGOMRÅDE, AVSER FASTIGHETSÄGARE SKYDD AV UTEPLATS  
**Sk4:** FAUNASTÄNGSEL, GÄLLER LANGS MED HELA STRÄCKAN ENLIGT REDOVISNING PÅ PLAN  
**Sk5:** FARIST  
**Sk6:** GRIND  
**Sk7:** VILTUTHOPP  
**Sk8:** FAUNAPASSAGE, TRUMMA FÖR MEDELSTORA DJUR, D=1.6m  
**Sk9:** FAUNAPASSAGE, VILTÖVERGÅNGSSTÄLLE FÖR STORA-MEDELSTORA DJUR  
**Sk10:** FAUNAPASSAGE, GRODDJURSPASSAGE I FORM AV TRUMMA, D=0.6m  
**Sk11:** FAUNAPASSAGE, SPÅNGBRO FÖR MINDRE-MEDELSTORA DAGGDJUR  
**Sk12:** FAUNAPASSAGE, BEFTNLIG KÖ-PORT SOM BLIR FAUNAPASSAGE

**VERKSAMHETER/ÅTGÄRDER SOM UNDANTAGEN FRÅN FÖRBUD ENLIGT MILJÖLÖSEN, UNDANTAGEN GÄLLER HELA PLANEN**  
 STRANDSKYDD FÖRBUDEN I MB T15  
 GÄLLER EJ BYGGANDE AV ALLMÄN VÄG  
 BIOTOPSKYDD, FÖRBUDEN I MB T11, 2 ST  
 GÄLLER EJ BYGGANDE AV ALLMÄN VÄG  
 SKYLDIGHET ATT GÖRA ANMÄLAN FÖR SAMRÅD ENLIGT 126 MB GÄLLER INTE FÖR DE VERKSAMHETER OCH ÅTGÄRDER SOM BEHOVS FÖR ATT BYGGA VÄGEN OCH SOM FASTSTÄLLS OCH INGÅR I OMRÅDE FÖR ALLMÄN VÄG ELLER OMRÅDE FÖR TILLFÄLLIG NYTTJÄNDERÄTT

**FÖRNLÄMNING**  
 FÖRNLÄMNING

**ÖVRIGA BETECKNINGAR PÅ PLANKARTAN**

NYA VÄGÄNEMÅNTER
MED LÄNGDSTÄLLNING
OCH HÖJDSÄTTNING
FASTIGHETSGRÄNS
TRAKTGRÄNS
BEFTNLIG VÄGKANT
SIDO-/SLÄNTRACKE
MITTRÄCKE
OC-RÄCKE
NY TRUMMA FÖR FAUNAÅTGÄRDER
GRIND
FARIST
BYGGANDE (BOSTÄDER, ÖVRIG BYGGNAD)
GEMENSAMHETSANLÄGGNING
SERVITUT
LEDNINGSRÄTT
PLANLAGT OMRÅDE

TYP AV PLAN: **VÄGPLAN**

GRANSKNINGSSTATUS / SYFTE: **GODKÄND**

HANDLINGSTYP: **SAMRÅDSHANDLING**

DATUM: 2021-07-02

OBJEKT: **VÄG 11 ANKLAM-TOMELILLA**

DELOMRÅDE / BANDEL: **VÄG 11 ANKLAM-TOMELILLA**

ANLÄGGNINGSDEL: **GEMENSAMT**

OBJEKTNUMMER / KM: 161857

BESTÄLLARE: **TRAFIKVERKET**

LEVERANTÖR: **COWI**

SKAPAD AV: T. FATTAHI

GODKÄND AV: J. EK

RITNINGSTYP: **PLANRITNING**

TEKNIKOMRÅDE / INNEHÅLL: **T VÄGUTFORMNING OCH TRAFIK**

BESKRIVNING: **VÄG 11 ANKLAM-TOMELILLA PLANKARTA KM 9/600-10/800**

SKALA: 1:1000	FORMAT: A1	FÖRVALTNINGSNUMMER
RITNINGNUMMER: 1 01 T 02 09	BLAD: 9	NÄSTA BLAD: 10
		BET:

