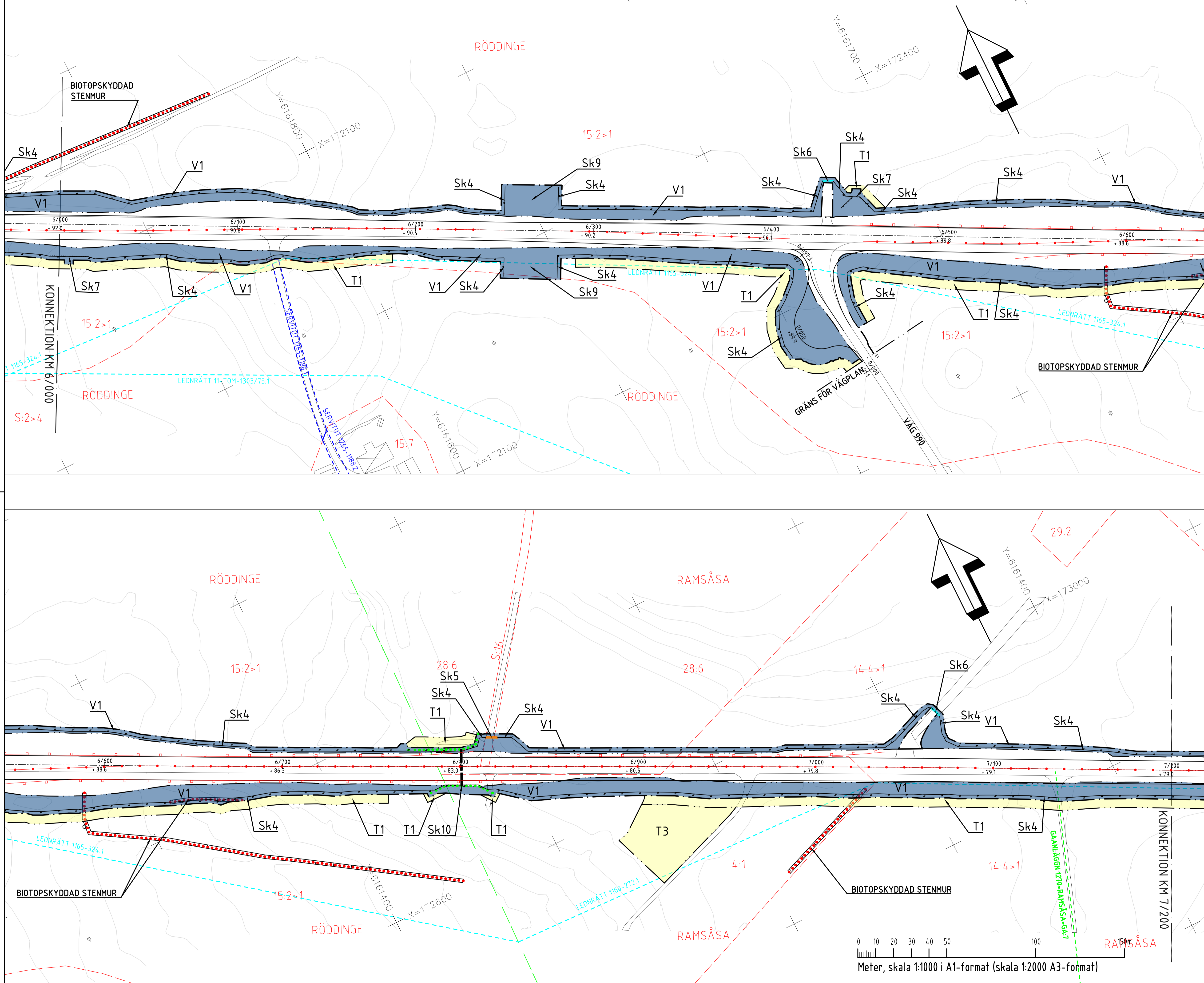


XREF: -OVERLAY... \COM\nef\Project\A120000\A124840\A124840\VP1\T1\Bilder\1011012026.dwg; Plotad: 2021-10-08 - 12:58 /HEJK; Layout: Layout1; Format: A1



KOORDINATSYSTEM:
 SYSTEM PLAN: SWEREF 99 13 30
 SYSTEM HÖJD: RH2000
TECKENFÖRKLARING
MARKANSPRÅK
 GRANS FÖR VÄGOMRÅDE
 GRANS FÖR OLKA TYPER AV MARKANSPRÅK
 V1 NYTT VÄGOMRÅDE MED VÄGRÄTT
 V2 NYTT VÄGOMRÅDE INOM DETALJPLAN DAR KOMMUN AR HUVUDMAN FÖR ALLMANNA PLATSER
 Vi NYTT VÄGOMRÅDE MED INSKRÄNKT VÄGRÄTT
 T TILFÄLLIG NYTTJANDERÄTT
V1: NYTT VÄGOMRÅDE MED INSKRÄNKT VÄGRÄTT, INFILTRATIONSANLÄGGNING
V2: NYTT VÄGOMRÅDE MED INSKRÄNKT VÄGRÄTT, VÄGNÄRA BULLERSKYDDSSKÄRM, SK1
T1: TILFÄLLIG NYTTJANDERÄTT FÖR ARBETSOMRÅDE, GÄLLER FRÅN BYGGSTART TILL 3 MÅNADER EFTER GODKÄND SLUTBESIKTNING
T2: TILFÄLLIG NYTTJANDERÄTT FÖR BYGGANDE AV BROR, GÄLLER FRÅN BYGGSTART TILL 3 MÅNADER EFTER GODKÄND SLUTBESIKTNING
T3: TILFÄLLIG NYTTJANDERÄTT FÖR ETABLERING/MELANUPPLAG, GÄLLER FRÅN BYGGSTART TILL 3 MÅNADER EFTER GODKÄND SLUTBESIKTNING
T4: TILFÄLLIG NYTTJANDERÄTT FÖR BYGGANDE AV BULLERSKÄRMAR, GÄLLER FRÅN BYGGSTART TILL 3 MÅNADER EFTER GODKÄND SLUTBESIKTNING
INSKRÄNKT DRIFT AV VÄG
 GÅNG- OCH CYKELVÄG SÖDER OM VÄG 11, CA KM 0/925 - 1/110, KOMMER EJ ATT VINTERVÄGHÄLLAS
SKYDDÅTGÄRDER OCH FÖRSIKTIGHETSMÄTT
 ALLA TRUMOR SKA KONSTRUIERAS SÅ DE INTE UTGÖR VÄNDRINGSHINDER
 GÄLLER HELA PLANEN:
 .. MÄRKNING ELLER AVGRÄNSNING AV SKYDD ÅTGÄRDER OCH FÖRSIKTIGHETSMÄTT
 .. AVSER VÄGNÄRA BULLERSKYDDSSKÄRM, HÖJD ENLIGT PLANKARTAN, HÄNGER HÖJD ÖVER VÄGTYN
 .. ERBJUDNA BULLERSKYDDÅTGÄRDER UTANFÖR VÄGOMRÅDE
 .. AVSER FASADÅTGÄRD
 .. ERBJUDNA BULLERSKYDDÅTGÄRDER UTANFÖR VÄGOMRÅDE, AVSER FASTIGHETSFRÄMRE SKYDD AV UTEPLATS
 .. FAUNASTÄNGSEL, GÄLLER LANGS MED HELA STRÄCKAN ENLIGT REDOVISNING PÅ PLAN
 .. FÄRIST
 .. GRIND
 .. VILTUTLOPP
 .. FAUNAPASSAGE, TRUMMA FÖR MEDELSTORA DJUR, D=1,6m
 .. FAUNAPASSAGE, VILTOVERGÄNGSSTÄLLE FÖR STORA-MEDELSTORA DJUR
 .. FAUNAPASSAGE, GRODDJURSPASSAGE I FORM AV TRUMMA, D=0,6m
 .. FAUNAPASSAGE, SPÅNGBRO FÖR MINRE-MEDELSTORA DAGGDJUR
 .. FAUNAPASSAGE, BEHINTLIG KO-PÖRT SOM BLIR FAUNAPASSAGE
VERKSAMHETER/ÅTGÄRDER SOM UNDTAGEN FRÅN FÖRBUD ENLIGT MILJÖBALKEN, UNDTAGEN GÄLLER HELA PLANEN
 .. STRANDSKYDD FÖRBUEN I MB T15
 .. GÄLLER EJ BYGGANDE AV ALLMAN VÄG
 .. BIOTOPSKYDD, FÖRBUEN I MB T11, 2 ST
 .. GÄLLER EJ BYGGANDE AV ALLMAN VÄG
 SKYLDIGHET ATT GÖRA ANMÄLAN FÖR SAMRÅD ENLIGT 12:6 MB GÄLLER INTE FÖR DE VERKSAMHETER OCH ÅTGÄRDER SOM BEHOVS FÖR ATT BYGGA VÄGEN OCH SOM FASTSTÄLLS OCH INGÅR I OMRÅDE FÖR ALLMAN VÄG ELLER OMRÅDE FÖR TILFÄLLIG NYTTJANDERÄTT
FÖRNLÄMNING
 .. FÖRNLÄMNING
ÖVRIGA BETECKNINGAR PÅ PLANKARTAN
 .. NYA VÄGRÄNKANTER
 .. MED LÄNGDSÄTTNING
 .. OCH HÖJDSÄTTNING
 .. FASTIGHETSGRÄNS
 .. TRAKTGRÄNS
 .. BEHINTLIG VÄGRÄNKANT
 .. SIDA-/SLÄNTRÄCKE
 .. MITTRÄCKE
 .. ÖC-RÄCKE
 .. NY TRUMMA FÖR FAUNAÅTGÄRDER
 .. GRIND
 .. FÄRIST
 .. BYGGNADER (BOSTADER, ÖVRIG BYGGNAD)
 .. GEMENSAMHETSANLÄGGNING
 .. SERVIJUT
 .. LEDNINGSRÄTT
 .. PLANLAGT OMRÅDE
 TYP AV PLAN: **VÄGPLAN**
 GRANSKNINGSSTATUS / SYFTE: **GODKÄND**
 HANDLINGSTYP: **SAMRÅDSHANDLING**
 DATUM: 2021-07-02
 LEVERANS / ÄNDRINGSPM:
 OBJEKT: **VÄG 11 ANKLAM-TOMELILLA**
 DELOMRÅDE / BANDEL: **VÄG 11 ANKLAM-TOMELILLA**
 ANLÄGGNINGSDDEL: **GEMENSAMT**
 OBJEKTNUMMER / KM: 161857
 KONSTRUKTIONNUMMER:
 BESTÄLLARE: TRAFIKVERKET
 LEVERANTÖR: COWI
 SKAPAD AV: T. FATTAHI
 UPPDRAGSNUMMER: A124840
 GODKÄND AV: J. EK
 ÄNDRINGSNUMMER: 2315
 RITNINGSTYP: **PLANRITNING**
 TEKNIKOMRÅDE / INNEHÅLL: **T VÄGUTFORMNING OCH TRAFIK**
 BESKRIVNING: **VÄG 11 ANKLAM-TOMELILLA PLANKARTA KM 6/000-7/200**
 SKALA: 1:1000
 FORMAT: A1
 FÖRVALTNINGSNUMMER:
 RITNINGSNUMMER: 1 01 T 02 06
 BLAD: 6
 NÄSTA BLAD: 7
 BET:

