

TECKENFÖRKLARING

MARKANSPRÅK

- GRANS FÖR VÄGOMRÅDE
- AVGRÄNSNING MELLAN OLIKA TYPER AV MARKANSPRÅK

V NYTT VÄGOMRÅDE MED VÄGRÄTT

NYTT VÄGOMRÅDE 1-1m PÅ VARDERA SIDA LÄNGS VLTSTANGSEL DÄR DETTA DRAS IN VID ANSLUTNINGSVÄG ÄVEN VID FÄRIST ELLER GRIND

V1 NYTT VÄGOMRÅDE INOM DETALJPLANLAGT OMRÅDE DÄR KOMMUNÄR INRIKTNINGEN FÖR ALLMÄNNA PLATSER

V2 NYTT VÄGOMRÅDE FÖR KOMMUNAL ALLMÄN VÄG

Vi NYTT VÄGOMRÅDE MED INSKRÄNKT VÄGRÄTT

V11 NYTT VÄGOMRÅDE MED INSKRÄNKT VÄGRÄTT FÖR LEDNING INOM DETALJPLANLAGT OMRÅDE FÖR PARKMARK

V12 NYTT VÄGOMRÅDE MED INSKRÄNKT VÄGRÄTT FÖR TERRÄNGMODELLERING

V13 NYTT VÄGOMRÅDE MED INSKRÄNKT VÄGRÄTT FÖR DIKE

V14 NYTT VÄGOMRÅDE MED INSKRÄNKT VÄGRÄTT FÖR LEDNING

V15 NYTT VÄGOMRÅDE MED INSKRÄNKT VÄGRÄTT FÖR EROSIONSKYDD

T TILFÄLLIG NYTTJÄNDERÄTT

T1 TILFÄLLIG NYTTJÄNDERÄTT/ARBETSOMRÅDE FÖR UPPLAG GÄLLER UNDER BYGGTIDEN

T2 TILFÄLLIG NYTTJÄNDERÄTT/ARBETSOMRÅDE FÖR BYGGTRAFIK GÄLLER UNDER BYGGTIDEN

T3 TILFÄLLIG NYTTJÄNDERÄTT/ARBETSOMRÅDE FÖR URGRÄVNING OCH FÖRSTÄRKNINGSÅTGÄRDER VID TORV GÄLLER UNDER BYGGTIDEN

T4 TILFÄLLIG NYTTJÄNDERÄTT/ARBETSOMRÅDE FÖR BYGGANDE AV STÖDMUR GÄLLER UNDER BYGGTIDEN

T4(1) TILFÄLLIG NYTTJÄNDERÄTT/ARBETSOMRÅDE FÖR BYGGANDE AV STÖDMUR GÄLLER UNDER BYGGTIDEN INOM DETALJPLANLAGT OMRÅDE FÖR BOSTÄDER SOM EJ FÅR BEVYGGAS

T4(2) TILFÄLLIG NYTTJÄNDERÄTT/ARBETSOMRÅDE FÖR BYGGANDE AV STÖDMUR GÄLLER UNDER BYGGTIDEN INOM DETALJPLANLAGT OMRÅDE FÖR BOSTÄDER SOM EJ FÅR BEVYGGAS

T5 TILFÄLLIG NYTTJÄNDERÄTT/ARBETSOMRÅDE FÖR OMLIDNING AV TRAFIK GÄLLER UNDER BYGGTIDEN

T6 TILFÄLLIG NYTTJÄNDERÄTT/ARBETSOMRÅDE FÖR FLYTT AV BRUNNAR OCH LEDNINGAR GÄLLER UNDER BYGGTIDEN

T7 TILFÄLLIG NYTTJÄNDERÄTT/ARBETSOMRÅDE FÖR LEDNINGAR OCH OMRÄVNING AV DIKE

SKYDDSAÅTGÄRDER OCH FÖRSIKTIGHETSMÅTT

Sk1 MARKERING ELLER AVGRÄNSNING AV SKYDDSAÅTGÄRD OCH FÖRSIKTIGHETSMÅTT

Sk2 ERBJUDANDE OM BULLERSKYDDSAÅTGÄRDER UTANFÖR VÄGOMRÅDE I FORM AV FÖNSTERÅTGÄRD

Sk3 BULLERSKYDD, 15 m ÖVER MARK

Sk4 BULLERSKYDD, 2 m ÖVER MARK

Sk5 BULLERSKYDD, 2,2 m ÖVER MARK

Sk6 BULLERSKYDD, 2,5 m ÖVER MARK

Sk7 BULLERSKYDD, 2,7 m ÖVER MARK

Sk8 BULLERSKYDD, 3 m ÖVER MARK

Sk9 ERBJUDANDE OM BULLERSKYDDSAÅTGÄRDER UTANFÖR VÄGOMRÅDE I FORM AV SKYDD FÖR UTEPLATS (SE FÖRTECKNING)

Sk10 GROODKÄNSPÅSSNING DIKE

Sk11 UTTER-/GROODKÄNS-/SMÅVILTPASSAGE

Sk12 FÖRSTÄRKT DIKE +4,0 OM MAT JORD

Sk13 FAUNAPASSAGE MED MÅTT FÖR KRONVILT

VERKSAMHETER/ÅTGÄRDER SOM UNDANTAS FRÅN FÖRBUD ENLIGT MILJÖBALK (GÄLLER HELA PLANEN)

FÖRBUD SOM AVSER VERKSAMHETER ELLER ÅTGÄRDER INOM GENERELLT BIOTOPSKYDDSOMRÅDE (711251 MB) GÄLLER INTE BYGGANDE AV ALLMÄN VÄG/JÄRNVÄG FÖRBUD MOT ÅTGÄRD INOM STRANDSKYDDSOMRÅDE (715 MB) GÄLLER INTE BYGGANDE AV ALLMÄN VÄG/JÄRNVÄG

SKYLDIGHETEN ATT GÖRA ANMÄLAN FÖR SAMRÅD ENLIGT 12.6 MB GÄLLER INTE FÖR DE VERKSAMHETER OCH ÅTGÄRDER SOM BEHOVS FÖR ATT BYGGA VÄG/JÄRNVÄG OCH SOM FASTSTÄLLS OCH INLÅS I VÄGOMRÅDET FÖR ALLMÄN VÄG/JÄRNVÄG OCH ELLER OMRÅDE FÖR TILFÄLLIG NYTTJÄNDERÄTT

SÄRSKILDA BESLUT SOM TAS I SAMBAND MED FASTSTÄLLELSE

INDRAGNING AV VÄG FRÅN ALLMÄNT UNDERHÅLL

ÖVRIGA BETECKNINGAR PÅ PLANKARTAN

0/000 NY VÄG ELLER BREDDNING AV BEFINTLIG VÄG

+00,00 OCH HÖJDSÄTTNING

FASTIGHETSGRÄNS

TRAKTGRÄNS

KVARTERSTRAKTGRÄNS

KOMMUNGRÄNS

1:12 FASTIGHETSBEDECKNING

BYGGNADER

HÖJDKURVOR MED HÖJDANGIVELSER

BEF. VÄGRÄCKE

BEF. VATTENDRAG

NYTT MITTRÄCKE

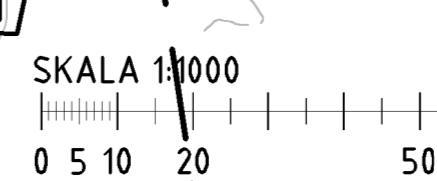
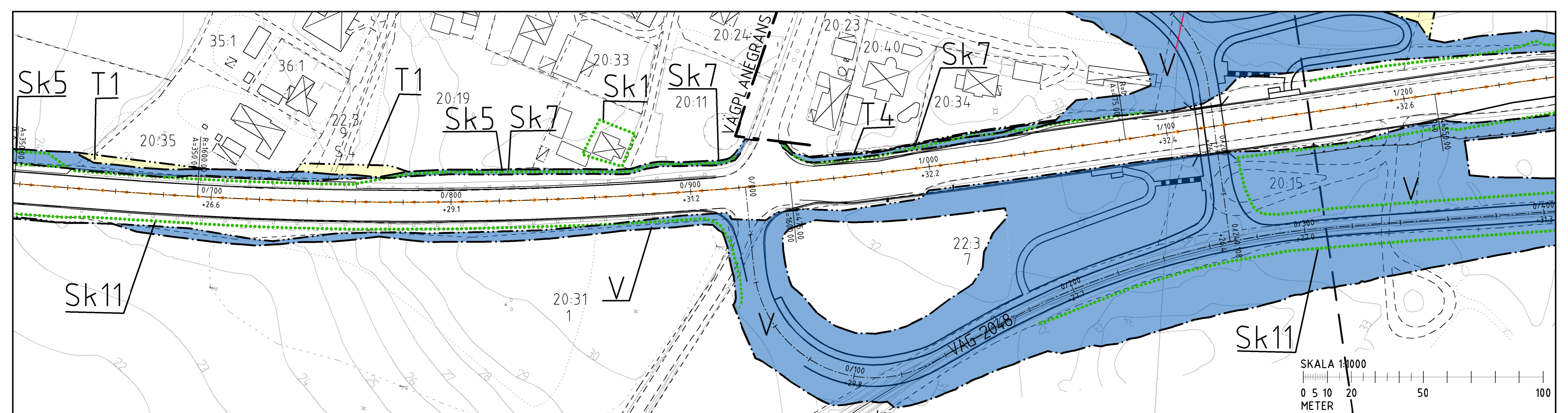
NYTT SIDRÄCKE

NYTT FAUNASTANGSEL

BIOTOPSKYDDSOBJEKT, MED ID-NR, SE PB. TABELL 10

SKALA 1:2000

0 10 20 50 100 150 200 METER



VÄGPLAN FÖR GRANSKNING

GRANSKNINGSSTATUS: SYFTE

HANDLINGSTYP: GRANSKNINGSHANDLING

DATUM: 2017-02-13

OBJEKT: VÄG 19

DELOMRÅDE / BANDEL: KRISTIANSTAD - BROBY

ANLÄGGNINGEN: BJÄRLÖV-BROBY

OBJEKTNUMMER I KM: 144215

KONSTRUKTIONSNUMMER: 263630

SKAPAD AV: D.NILSSON

UPPDRAGSGNUMMER: 263630

GODKÄND AV: M.AUGBECK

AVDELNING: VÄG - MARK

RITNINGSTYP: PLAN

TEKNIKOMRÅDE / INNEHÅLL: VÄGUTFORMNING OCH TRAFIK

BESKRIVNING: PLANKARTA

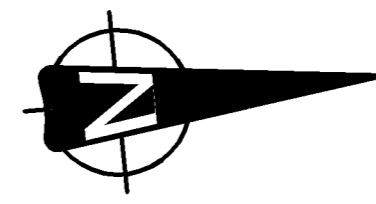
SKALA: 1:2000

FORMAT: A1

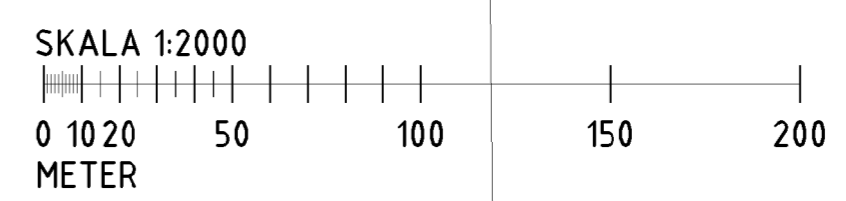
FÖRVALTNINGSNUMMER: 1 01 T 02 01

BLAD: NÄSTA BLAD

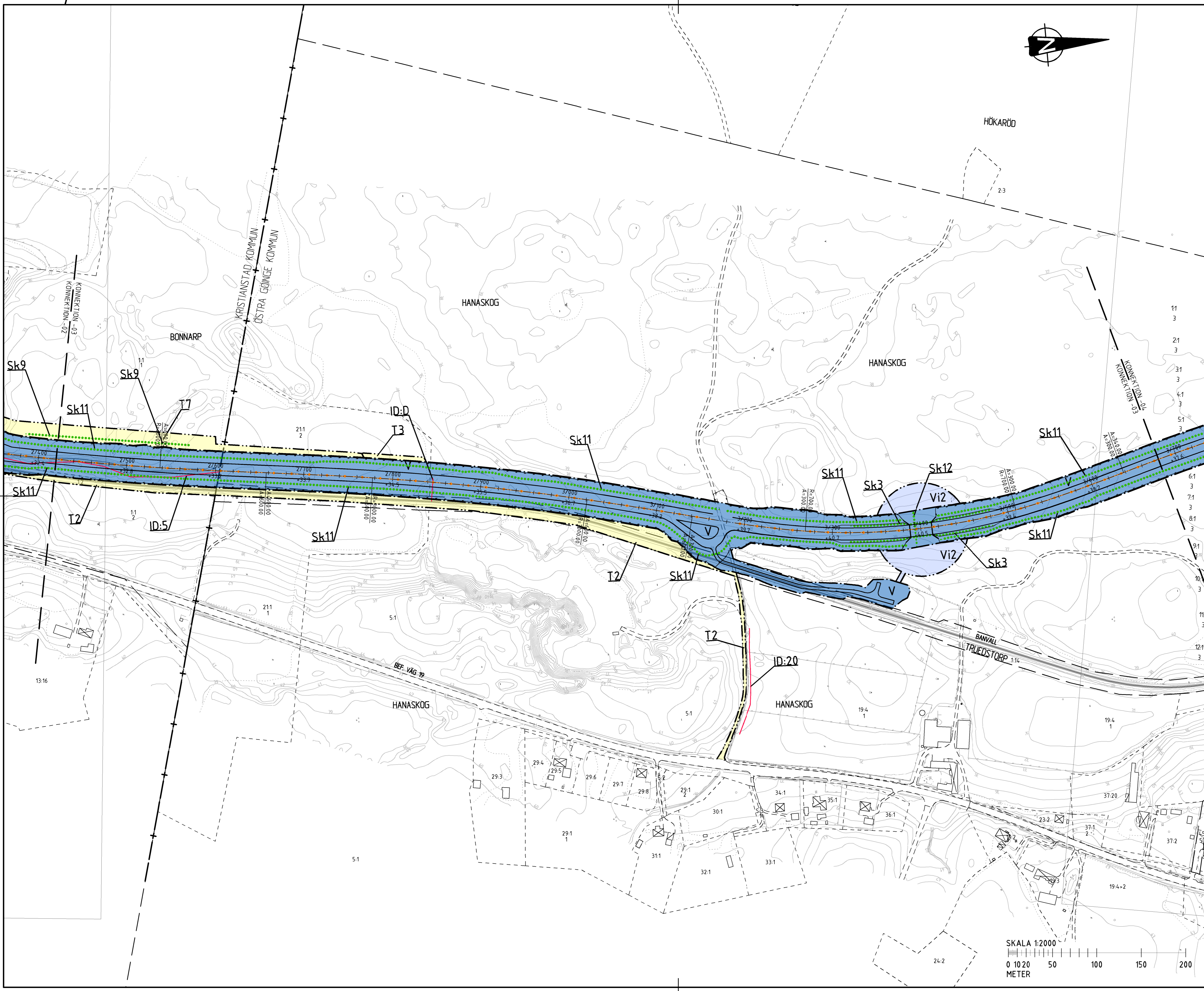
BET:



KOORDINATSYSTEM
 SYSTEM I PLAN: SWEREF 99 13 30
 SYSTEM I HÖJD: RH 2000
TECKENFÖRKLARING
 MARKANSPRÅK
 - - - - - GRANS FÖR VÄGOMRÅDE
 - - - - - AVGRÄNSNING MELLAN OLIKA TYPER AV MARKANSPRÅK
V NYTT VÄGOMRÅDE MED VÄGRÄTT
 NYTT VÄGOMRÅDE 1-1m PÅ VARDERA SIDA LÄNGS VILTSTANGSEL
 DÄR DETTA DRAS IN VID ANSLUTNINGSVÄG ÄVEN VID FÄRIST ELLER GRIND
V1 NYTT VÄGOMRÅDE INOM DETALPLANLAGT OMRÅDE DÄR KOMMUNÄR
 INVESTERING FÖR ALLMÄNNA PLATSER
V2 NYTT VÄGOMRÅDE FÖR KOMMUNAL ALLMÄN VÄG
Vi NYTT VÄGOMRÅDE MED INSKRÄNKT VÄGRÄTT
V11 NYTT VÄGOMRÅDE MED INSKRÄNKT VÄGRÄTT FÖR LEDNING INOM
 DETALPLANLAGT OMRÅDE FÖR PARKMARK
V12 NYTT VÄGOMRÅDE MED INSKRÄNKT VÄGRÄTT FÖR TERRÄNGMODELLERING
V13 NYTT VÄGOMRÅDE MED INSKRÄNKT VÄGRÄTT FÖR DIKE
V14 NYTT VÄGOMRÅDE MED INSKRÄNKT VÄGRÄTT FÖR LEDNING
V15 NYTT VÄGOMRÅDE MED INSKRÄNKT VÄGRÄTT FÖR EROSIONSKYDD
T TILLFÄLLIG NYTTJANDERRÄTT
T1 TILLFÄLLIG NYTTJANDERRÄTT/ARBETSOMRÅDE FÖR UPPLAG
 GÄLLER UNDER BYGGTIDEN
T2 TILLFÄLLIG NYTTJANDERRÄTT/ARBETSOMRÅDE FÖR
 BYGGTRAFIK GÄLLER UNDER BYGGTIDEN
T3 TILLFÄLLIG NYTTJANDERRÄTT/ARBETSOMRÅDE FÖR URGRÄVNING OCH
 FÖRSTÄRKNINGSÅTGÄRDER VID TORV GÄLLER UNDER BYGGTIDEN
T4 TILLFÄLLIG NYTTJANDERRÄTT/ARBETSOMRÅDE FÖR
 BYGGANDE AV STÖDMUR GÄLLER UNDER BYGGTIDEN
T4(1) TILLFÄLLIG NYTTJANDERRÄTT/ARBETSOMRÅDE FÖR
 BYGGANDE AV STÖDMUR GÄLLER UNDER BYGGTIDEN
 INOM DETALPLANLAGT OMRÅDE FÖR BOSTÄDER SOM EJ FÄR BEVÄGGAS
T4(2) TILLFÄLLIG NYTTJANDERRÄTT/ARBETSOMRÅDE FÖR
 BYGGANDE AV STÖDMUR GÄLLER UNDER BYGGTIDEN
 INOM DETALPLANLAGT OMRÅDE FÖR LAGERVERKSAMHET SOM EJ FÄR BEVÄGGAS
T5 TILLFÄLLIG NYTTJANDERRÄTT/ARBETSOMRÅDE FÖR
 OMLEDNING AV TRAFIK GÄLLER UNDER BYGGTIDEN
T6 TILLFÄLLIG NYTTJANDERRÄTT/ARBETSOMRÅDE FÖR
 FLYTT AV BRUNNAR OCH LEDNINGAR GÄLLER UNDER BYGGTIDEN
T7 TILLFÄLLIG NYTTJANDERRÄTT/ARBETSOMRÅDE FÖR
 LEDNINGAR OCH OMRÄVNING AV DIKE
SKYDDSAÅTGÄRDER OCH FÖRSIKTIGHETSMÅTT
Sk1 MARKERING ELLER AVGRÄNSNING AV SKYDDSAÅTGÄRD
 OCH FÖRSIKTIGHETSMÅTT
Sk2 ERBJUDANDE OM BULLERSKYDDSAÅTGÄRDER UTANFÖR
 VÄGOMRÅDE I FORM AV FONSTERÅTGÄRD
Sk3 BULLERSKYDD, 1,5 m ÖVER MARK
Sk4 BULLERSKYDD, 2 m ÖVER MARK
Sk5 BULLERSKYDD, 2,2 m ÖVER MARK
Sk6 BULLERSKYDD, 2,5 m ÖVER MARK
Sk7 BULLERSKYDD, 2,7 m ÖVER MARK
Sk8 BULLERSKYDD, 3 m ÖVER MARK
Sk9 ERBJUDANDE OM BULLERSKYDDSAÅTGÄRDER UTANFÖR
 VÄGOMRÅDE I FORM AV SKYDD FÖR UTEPLATS (SE FÖRTECKNING)
Sk10 GRODDKÄMPANING DIKE
Sk11 LUTTER-/GRODDKÄRS-/SMÅVILTPASSAGE
Sk12 FÖRSTÄRKA DIKEN +4,0 OM MATJORD
 FAUNAPASSAGE MED MÅTT FÖR KRONVILT
**VERKSAMHETER/ÅTGÄRDER SOM UNDANTAS FRÅN FÖRBUD
 ENLIGT MILJÖBALK (GÄLLER HELA PLANEN)**
T FÖRBUD MOT ÅTGÄRD INOM STRANSKYDDSOMRÅDE (1715 MB)
 GÄLLER INTE BYGGANDE AV ALLMÄN VÄG/JÄRNVÄG
 SKYDDIGHETEN ATT GÖRA ANMÄLAN FÖR SAMRÅD ENLIGT 12,6 MB GÄLLER INTE FÖR DE
 VERKSAMHETER OCH ÅTGÄRDER SOM BEHOVS FÖR ATT BYGGA VÄG/JÄRNVÄG
 OCH SOM FASTSTÄLLS OCH INKLÄS I VÄGOMRÅDET FÖR ALLMÄN VÄG/JÄRNVÄGSMARK
 ELLER OMRÅDE FÖR TILLFÄLLIG NYTTJANDERRÄTT
**SÄRSKILDA BESLUT SOM TÅS I SAMBAND MED FASTLÄGGLIGA
 ÖVRIGA BETECKNINGAR PÅ PLANKARTAN**
 0/00,00 NY VÄG ELLER BREDDNING AV BEFINTLIG VÄG,
 VÄGBANEKANTER MED LÅNGDMÄTNING
 +00,00 OCH HÖJDSÄTTNING
 - - - - - FASTIGHETSGRÄNS
 - - - - - TRAKTGRÄNS
 - - - - - KVARTERSTRAKTGRÄNS
 - - - - - KOMMUNGRÄNS
 1:12 FASTIGHETSBETECKNING BYGGNADER
 HÖJDKURVOR MED HÖJDANGIVELSER
 - - - - - BEF. VÄGRÄCKE
 - - - - - BEF. VATTENDRAG
 - - - - - NYTT MITTRÄCKE
 - - - - - NYTT SIDRÄCKE
 - - - - - NYTT SIDRÄCKE
 - - - - - NYTT FAUNASTANGSEL
 - - - - - BIOTOPSKYDDSOBJEKT, MED ID-NR, SE PB. TABELL 10



KNISLINGE
 01 02 03 04 05 06 07 08 09 10 11 12 13
 BJÄRLÖV HANASKÖG CPL BROBY
 TYP AV PLAN
VÄGPLAN
 FÖR GRANSKNING
 GRANSKNINGSSTATUS: SYFTE
 HANDLINGSTYP
GRANSKNINGSHANDLING
 DATUM 2017-02-13 LEVERANS / ÄNDRINGS-PM
 OBJEKT
VÄG 19
KRISTIANSTAD - BROBY
 DELOMRÅDE / BANDEL
BJÄRLÖV-BROBY
 ANLÄGGNINGSEDEL
VÄG 19
 OBJEKTNUMMER / KM 144215 KONSTRUKTIONNUMMER
 BESTÄLLARE LEVERANTÖR
TRAFIKVERKET TYRÉNS
 SKAPAD AV UPPDRAGSNUMMER
D.NILSSON 263630
 GODKÄND AV AVDELNING
M.AUGBECK VÄG - MARK
 RITNINGSTYP
PLAN
 TEKNIKOMRÅDE / INNEHÅLL
VÄGUTFORMNING OCH TRAFIK
 BESKRIVNING
PLANKARTA
KM 1/160 - 2/420
 SKALA 1:2000 FÖRVALTNINGSNUMMER
 RITINGSNUMMER 1 01 T 02 02 BLAD NÄSTA BLAD BET



KOORDINATSYSTEM
 SYSTEM I HÖJD: SWEREF 99 13 30
 SYSTEM I HÖJD: RH 2000

TECKENFÖRKLARING

MARKANSPRÅK
 GRANS FÖR VÄGOMRÅDE
 AVGRÄNSNING MELLAN OLIKA TYPER AV MARKANSPRÅK

V NYTT VÄGOMRÅDE MED VÄGRÄTT
 NYTT VÄGOMRÅDE 1-1m PÅ VARDERA SIDA LÄNGS VLTSTANGSEL
 DÄR DETTA DRAS IN VID ANSLUTNINGSVÄG ÄVEN VID FÄRIST ELLER GRIND

V1 NYTT VÄGOMRÅDE NOM DETALJPLANLAGT OMRÅDE DÄR KOMMUNÄR
 HUVUDOMÄN FÖR ALLMÄNNA PLATSER

V2 NYTT VÄGOMRÅDE FÖR KOMMUNAL ALLMÄN VÄG

Vi NYTT VÄGOMRÅDE MED INSKRÄNKT VÄGRÄTT

V11 NYTT VÄGOMRÅDE MED INSKRÄNKT VÄGRÄTT FÖR LEDNING INOM
 DETALJPLANLAGT OMRÅDE FÖR PARKMARK

V13 NYTT VÄGOMRÅDE MED INSKRÄNKT VÄGRÄTT FÖR TERRÄNGMODELLERING

V14 NYTT VÄGOMRÅDE MED INSKRÄNKT VÄGRÄTT FÖR DIKE

V15 NYTT VÄGOMRÅDE MED INSKRÄNKT VÄGRÄTT FÖR EROSIONSKYDD

T TILLFÄLLIG NYTTJANDERRÄTT

T1 TILLFÄLLIG NYTTJANDERRÄTT/ARBETSOMRÅDE FÖR UPPLAG
 GÄLLER UNDER BYGGTIDEN

T2 TILLFÄLLIG NYTTJANDERRÄTT/ARBETSOMRÅDE FÖR
 BYGGTRAFIK GÄLLER UNDER BYGGTIDEN

T3 TILLFÄLLIG NYTTJANDERRÄTT/ARBETSOMRÅDE FÖR URGRÄVNING OCH
 FÖRSTÄRKNINGSÅTGÄRDER VID TORV GÄLLER UNDER BYGGTIDEN

T4 TILLFÄLLIG NYTTJANDERRÄTT/ARBETSOMRÅDE FÖR
 BYGGANDE AV STÖDMUR GÄLLER UNDER BYGGTIDEN

T4(1) TILLFÄLLIG NYTTJANDERRÄTT/ARBETSOMRÅDE FÖR
 BYGGANDE AV STÖDMUR GÄLLER UNDER BYGGTIDEN
 NOM DETALJPLANLAGT OMRÅDE FÖR BOSTÄDER SOM EJ FÄR BEDIYGAS

T4(2) TILLFÄLLIG NYTTJANDERRÄTT/ARBETSOMRÅDE FÖR
 BYGGANDE AV STÖDMUR GÄLLER UNDER BYGGTIDEN
 NOM DETALJPLANLAGT OMRÅDE FÖR LAGERVERKSAMHET SOM EJ FÄR BEDIYGAS

T5 TILLFÄLLIG NYTTJANDERRÄTT/ARBETSOMRÅDE FÖR
 OMLEDNING AV TRAFIK GÄLLER UNDER BYGGTIDEN

T6 TILLFÄLLIG NYTTJANDERRÄTT/ARBETSOMRÅDE FÖR
 FLYTT AV BRUNNAR OCH LEDNINGAR GÄLLER UNDER BYGGTIDEN

T7 TILLFÄLLIG NYTTJANDERRÄTT/ARBETSOMRÅDE FÖR
 LEDNINGAR OCH OMGRÄVNING AV DIKE

SKYDDSÅTGÄRDER OCH FÖRSIKTIGHETSMÅTT

Sk1 MARKERING ELLER AVGRÄNSNING AV SKYDDSÅTGÄRD
 OCH FÖRSIKTIGHETSMÅTT

Sk2 ERBJUDANDE OM BULLERSKYDDSÅTGÄRDER UTANFÖR
 VÄGOMRÅDE I FORM AV FÖNSTERÅTGÄRD

Sk3 BULLERSKYDD, 1,5 m ÖVER MARK

Sk4 BULLERSKYDD, 2 m ÖVER MARK

Sk5 BULLERSKYDD, 2,2 m ÖVER MARK

Sk6 BULLERSKYDD, 2,5 m ÖVER MARK

Sk7 BULLERSKYDD, 2,7 m ÖVER MARK

Sk8 BULLERSKYDD, 3 m ÖVER MARK

Sk9 ERBJUDANDE OM BULLERSKYDDSÅTGÄRDER UTANFÖR
 VÄGOMRÅDE I FORM AV SKYDD FÖR UTEPLATS. (SE FÖRTECKNING)

Sk10 GROODKÄNSPÅSNING DIKE

Sk11 LUTTER-/GROODKÄNS-/SMÅVILTPASSAGE

Sk12 FÖRSTÄRKT DIKEN +4,0 CM MAT JORD

Sk13 FAUNAPASSAGE MED MÅTT FÖR KRONVILT

**VERKSAMHETER/ÅTGÄRDER SOM UNDANTAS FRÅN FÖRBUD
 ENLIGT MILJÖBALK (GÄLLER HELA PLANEN)**

**FÖRBUD SOM AVSER VERKSAMHET ELLER ÅTGÄRD NOM GENERELLT
 FÖRBUD MOT ÅTGÄRD INOM STRANSKYDDSOMRÅDE (715 MB)**

**GÄLLER INTE BYGGANDE AV ALLMÄN VÄG/JÄRNVÄG
 OCH SOM FASTSTÄLLS OCH INKLÄS I VÄGOMRÅDET FÖR ALLMÄN VÄG/JÄRNVÄG
 ELLER OMRÅDE FÖR TILLFÄLLIG NYTTJANDERRÄTT**

**SKYLDIGHETEN ATT GÖRA ANMÄLAN FÖR SAMRÅD ENLIGT 12:6 MB GÄLLER INTE FÖR DE
 VERKSAMHETER OCH ÅTGÄRDER SOM BEHOVS FÖR ATT BYGGA VÄG/JÄRNVÄG
 OCH SOM FASTSTÄLLS OCH INKLÄS I VÄGOMRÅDET FÖR ALLMÄN VÄG/JÄRNVÄG
 ELLER OMRÅDE FÖR TILLFÄLLIG NYTTJANDERRÄTT**

SÄRSKILDA BESLUT SOM TAS I SAMBAND MED FASTSTÄLLELSE

INDRAGNING AV VÄG FRÅN ALLMÄNT UNDERHÅLL

ÖVRIGA BETECKNINGAR PÅ PLANKARTAN

0/0,00 NY VÄG ELLER BREDDNING AV BEFINTLIG VÄG,
 VÄGBANEKANTER MED LÅNGDMÄTNING
 +00,00 OCH HÖJDSÄTTNING

FASTIGHETSGRÄNS
 TRAKTGRÄNS
 KVARTERSTRAKTGRÄNS
 KOMMUNGRÄNS

1:12 FASTIGHETSBEDECKNING BYGGNADER
 HÖJDKURVOR MED HÖJDANGIVELSER

BEF. VÄGRÄCKE
 BEF. VATTENDRAG
 NYTT MITTRÄCKE
 NYTT SIDRÄCKE
 NYTT FAUNASTANGSEL

BIOTPSKYDDSOBJEKT, MED ID-NR, SE PB. TABELL 10

KNISLINGE
 01 02 03 04 05 06 07 08 09 10 11 12 13
 BJÄRLÖV HANASKOG CPL BROBY

TYP AV PLAN
VÄGPLAN

GRANSKNINGSSTATUS/SYFTE
FÖR GRANSKNING

HANDLINGSTYP
GRANSKNINGSHANDLING

DATUM
 2017-02-13

LEVERANS / ÄNDRINGS-PM

OBJEKT
VÄG 19

DELOMRÅDE / BANDEL
KRISTIANSTAD - BROBY

ANLÄGGNINGEN
BJÄRLÖV-BROBY

VÄG 19

OBJEKTNUMMER / KM
 144215

KONSTRUKTIONNUMMER

BESTÄLLARE
 TRAFIKVERKET

LEVERANTÖR
 TYRÉNS

SKAPAD AV
 D.NILSSON

UPPDRAGSNUMMER
 263630

GODKÄND AV
 M.AUGBECK

AVDELNING
 VÄG - MARK

RITNINGSTYP
 PLAN

TEKNIKOMRÅDE / INNEHÅLL
 VÄGUTFORMNING OCH TRAFIK

BESKRIVNING
 PLANKARTA
 KM 2/420 - 3/680

SKALA
 1:2000

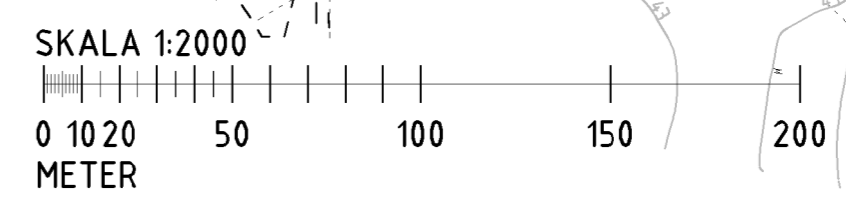
FORMAT
 A1

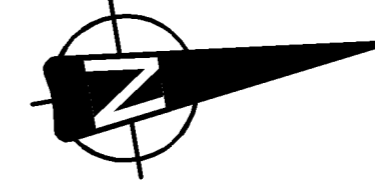
FÖRVALTNINGSNUMMER

RITNINGSNUMMER
 1 01 T 02 03

BLAD
 NÄSTA BLAD

BET





KOORDINATSYSTEM
 SYSTEM I PLAN: SWEREF 99 13 30
 SYSTEM I HÖJD: RH 2000
TECKENFÖRKLARING
 MARKANSPRÅK
 GRANS FÖR VÄGOMRÅDE
 AVGRÄNSNING MELLAN OLIKA TYPER AV MARKANSPRÅK
 V NYTT VÄGOMRÅDE MED VÄGRÄTT
 NYTT VÄGOMRÅDE 1-1m PÅ VARDERA SIDA LÄNGS VLTSTANGSEL
 DÄR DETTA DRAS IN VID ANSLUTNINGSVÄG ÄVEN VID FÄRIST ELLER GRIND
 NYVIDOMÅN FÖR ALLMÄNNA PLATSER
 V1 NYTT VÄGOMRÅDE IOM DETALPLANLAGT OMRÅDE DÄR KOMMUNÄR
 NYVIDOMÅN FÖR ALLMÄN VÄG
 V2 NYTT VÄGOMRÅDE FÖR KOMMUNAL ALLMÄN VÄG
 Vi NYTT VÄGOMRÅDE MED INSKRÄNKT VÄGRÄTT
 V11 NYTT VÄGOMRÅDE MED INSKRÄNKT VÄGRÄTT FÖR LEDNING INOM
 DETALPLANLAGT OMRÅDE FÖR PARKMARK
 V12 NYTT VÄGOMRÅDE MED INSKRÄNKT VÄGRÄTT FÖR TERRÄNGMODELLERING
 V13 NYTT VÄGOMRÅDE MED INSKRÄNKT VÄGRÄTT FÖR DIKE
 V14 NYTT VÄGOMRÅDE MED INSKRÄNKT VÄGRÄTT FÖR LEDNING
 V15 NYTT VÄGOMRÅDE MED INSKRÄNKT VÄGRÄTT FÖR EROSIONSKYDD
 T TILFÄLLIG NYTTJANDERRÄTT

T1 TILFÄLLIG NYTTJANDERRÄTT/ARBETSOMRÅDE FÖR UPPLAG
 GÄLLER UNDER BYGGTIDEN
 T2 TILFÄLLIG NYTTJANDERRÄTT/ARBETSOMRÅDE FÖR
 BYGGTRAFIK GÄLLER UNDER BYGGTIDEN
 T3 TILFÄLLIG NYTTJANDERRÄTT/ARBETSOMRÅDE FÖR URGRÄVNING OCH
 FÖRSTÄRKNINGSÅTGÄRDER VID TORV GÄLLER UNDER BYGGTIDEN
 T4 TILFÄLLIG NYTTJANDERRÄTT/ARBETSOMRÅDE FÖR
 BYGGANDE AV STÖDMUR GÄLLER UNDER BYGGTIDEN
 T4(1) TILFÄLLIG NYTTJANDERRÄTT/ARBETSOMRÅDE FÖR
 BYGGANDE AV STÖDMUR GÄLLER UNDER BYGGTIDEN
 NPM DETALPLANLAGT OMRÅDE FÖR BOSTÄDER SOM EJ FÄR BEDEGGAS
 T4(2) TILFÄLLIG NYTTJANDERRÄTT/ARBETSOMRÅDE FÖR
 BYGGANDE AV STÖDMUR GÄLLER UNDER BYGGTIDEN
 NPM DETALPLANLAGT OMRÅDE FÖR LAGERVERKSAMHET SOM EJ FÄR BEDEGGAS
 T5 TILFÄLLIG NYTTJANDERRÄTT/ARBETSOMRÅDE FÖR
 OMLEDNING AV TRAFIK GÄLLER UNDER BYGGTIDEN
 T6 TILFÄLLIG NYTTJANDERRÄTT/ARBETSOMRÅDE FÖR
 FLYTT AV BRUNNAR OCH LEDNINGAR GÄLLER UNDER BYGGTIDEN
 T7 TILFÄLLIG NYTTJANDERRÄTT/ARBETSOMRÅDE FÖR
 LEDNINGAR OCH OMRÄVNING AV DIKE

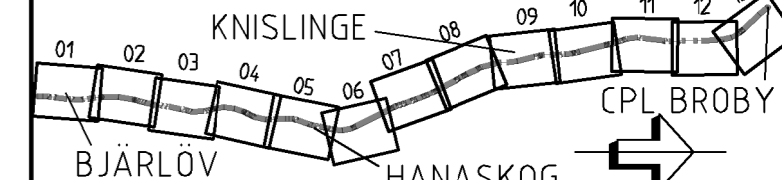
SKYDDÅTGÄRDER OCH FÖRSIKTIGHETSMÅTT
 MARKERING ELLER AVGRÄNSNING AV SKYDDÅTGÄRD
 OCH FÖRSIKTIGHETSMÅTT
 ERBJUDANDE OM BULLERSKYDDÅTGÄRDER UTANFÖR
 VÄGOMRÅDE I FORM AV FÖNSTERÅTGÄRD
 Sk1 BULLERSKYDD, 15 m ÖVER MARK
 Sk2 BULLERSKYDD, 2 m ÖVER MARK
 Sk3 BULLERSKYDD, 2,2 m ÖVER MARK
 Sk4 BULLERSKYDD, 2,2 m ÖVER MARK
 Sk5 BULLERSKYDD, 2,5 m ÖVER MARK
 Sk6 BULLERSKYDD, 2,7 m ÖVER MARK
 Sk7 BULLERSKYDD, 3 m ÖVER MARK
 Sk8 ERBJUDANDE OM BULLERSKYDDÅTGÄRDER UTANFÖR
 VÄGOMRÅDE I FORM AV SKYDD FÖR UTEPLATS (SE FÖRTECKNING)
 GROODKÄNSPÅSSNING DIKE
 Sk9 UTTER-/GROODÄRS-/SMÅVILTPASSAGE
 Sk10 FÖRSTÄRKT DIKEN +4,0 CM MAT JORD
 Sk11 FAUNAPASSAGE MED MÅTT FÖR KRONVILT
 Sk12

**VERKSAMHETER/ÅTGÄRDER SOM UNDANTAS FRÅN FÖRBUD
 ENLIGT MILJÖBALK (GÄLLER HELA PLANEN)**
 FÖRBUD SOM AVSER VERKSAMHET ELLER ÅTGÄRD NPM GEMENSAMT
 BIOTOPSKYDDOMRÅDE (111 251 MB) GÄLLER INTE BYGGANDE AV ALLMÄN VÄG/JÄRNVÄG
 FÖRBUD MOT ÅTGÄRD INOM STRANDSKYDDOMRÅDE (1715 MB)
 GÄLLER INTE BYGGANDE AV ALLMÄN VÄG/JÄRNVÄG
 SKYLDTIGEN ATT GÖRA ANMÄLAN FÖR SAMRÅD ENLIGT 12,6 MB GÄLLER INTE FÖR DE
 VERKSAMHETER OCH ÅTGÄRDER SOM BEHOVS FÖR ATT BYGGA VÄG/JÄRNVÄG
 OCH SOM FASTSTÄLLS OCH INKLÄS I VÄGOMRÅDET FÖR ALLMÄN VÄG/JÄRNVÄG/MARK
 ELLER OMRÅDE FÖR TILFÄLLIG NYTTJANDERRÄTT

**SÄRSKILDA BESLUT SOM TÅS I SAMBAND MED FASTLÄGGLI
 INDRAGNING AV VÄG FRÅN ALLMÄNT UNDERHÅLL**

ÖVRIGA BETECKNINGAR PÅ PLANKARTAN
 0/000 NY VÄG ELLER BREDDNING AV BEFINTLIG VÄG,
 VÄGBANEKANTER MED LÅNGDMÄTNING
 +00,00 OCH HÖJDSÄTTNING

FASTIGHETSGRÄNS
 TRAKTGRÄNS
 KVARTERSTRAKTGRÄNS
 KOMMUNGRÄNS
 1:12 FASTIGHETSBEDEGGNING BYGGNADER
 HÖJDKURVOR MED HÖJDANGIVELSER
 BEF. VÄGRÄCKE
 BEF. VATTENDRAG
 NYTT MITTRÄCKE
 NYTT SIDORÄCKE
 NYTT FAUNASTANGSEL
 BIOTOPSKYDDSOBJEKT, MED ID-NR, SE PB. TABELL 10



VÄGPLAN

FÖR GRANSKNING

GRANSKNINGSHANDLING

DATUM: 2017-02-13 LEVERANS / ÄNDRINGS-PM

OBJEKT: VÄG 19

DELOMRÅDE / BANDEL: KRISTIANSTAD - BROBY

ANLÄGGNINGEN: BJÄRLÖV-BROBY

OBJEKTNUMMER / KM: 144215 KONSTRUKTIONNUMMER

BESTÄLLARE: TRAFIKVERKET LEVERANTÖR: TYRÉNS

SKAPAD AV: D.NILSSON UPPDRAGSNUMMER: 263630

GODKÄND AV: M.AUGBECK ÄMNING: VÄG - MARK

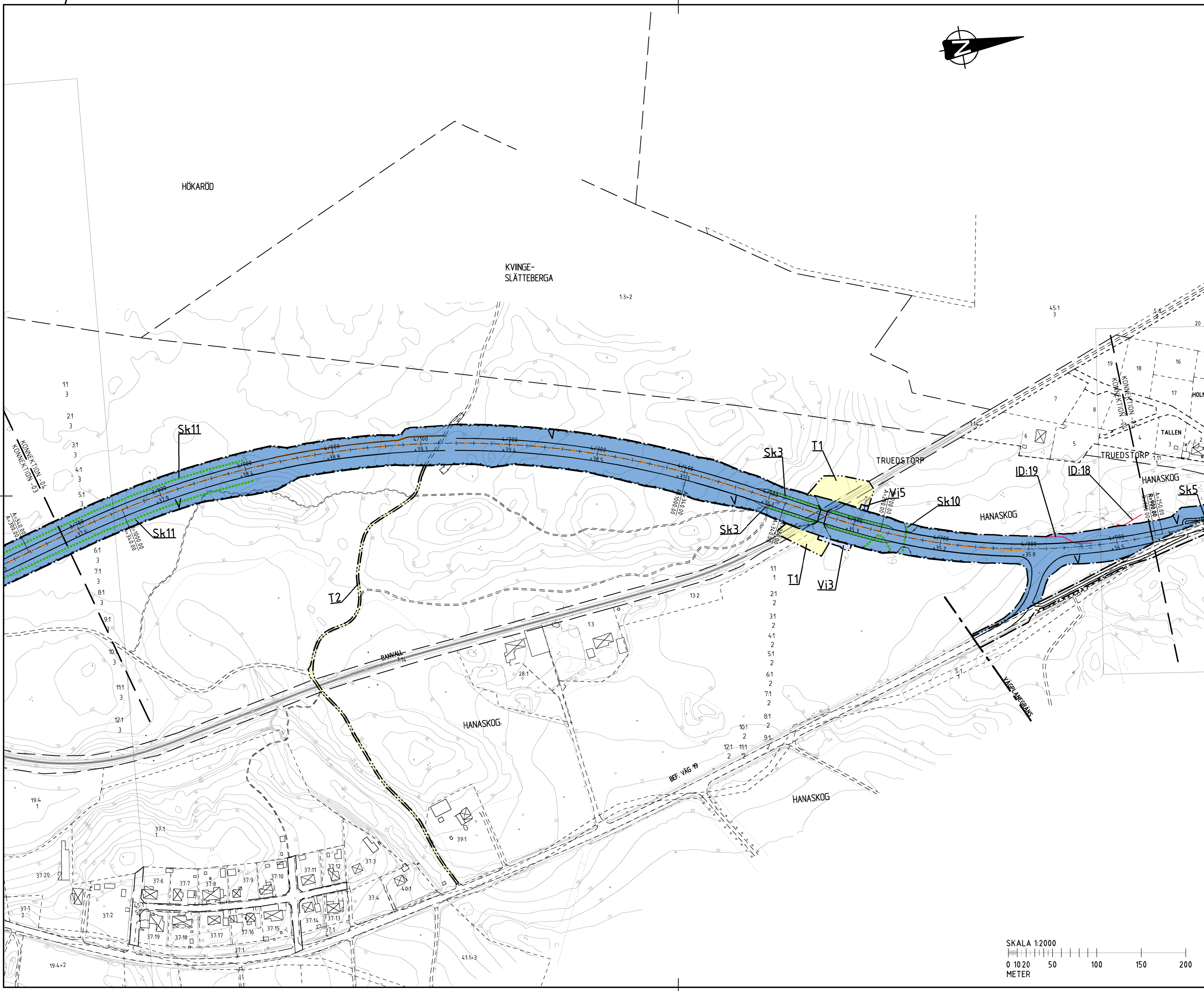
RITNINGSTYP: PLAN

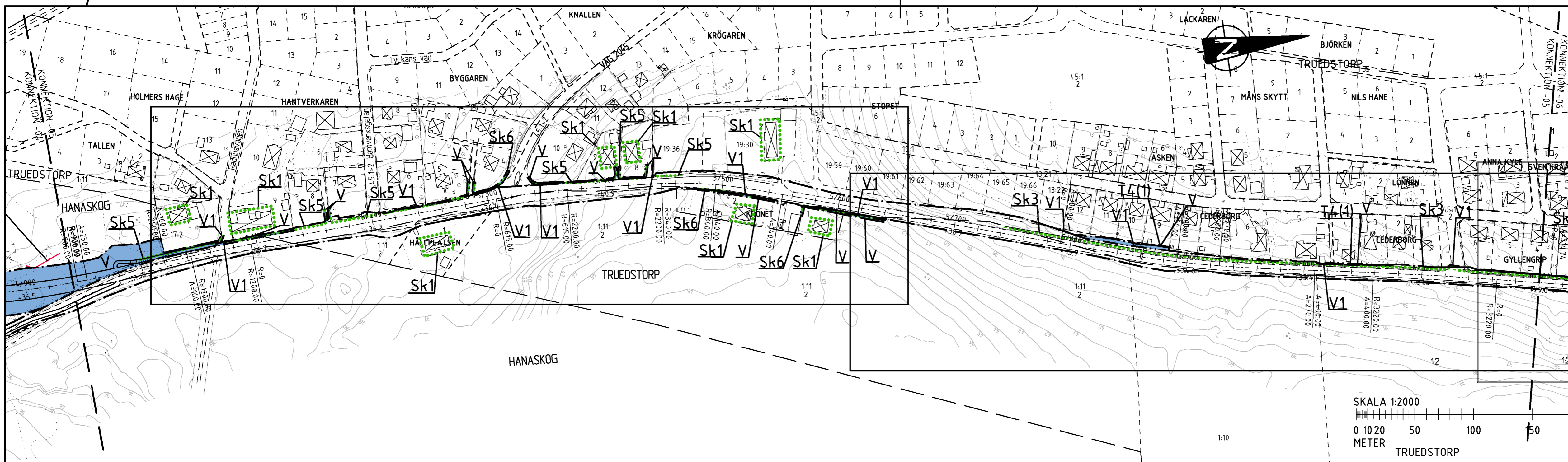
TEKNIKOMRÅDE / INNEHÅLL: VÄGUTFORMNING OCH TRAFIK

BESKRIVNING: PLANKARTA KM 3/680 - 4/940

SKALA: 1:2000 FORMAT: A1 FÖRVALTNINGSNUMMER

RITNINGSNUMMER: 1 01 T 02 04 BLAD: NÄSTA BLAD BET





KOORDINATSYSTEM
 SYSTEM I PLAN: SWEREF 99 13 30
 SYSTEM I HÖJD: RH 2008

TECKENFÖRKLARING

MARKANSPRÅK
 GRANS FÖR VÄGOMRÅDE
 AVGRÄNSNING MELLAN OLIKA TYPER AV MARKANSPRÅK

V NYTT VÄGOMRÅDE MED VÄGRÄTT
 NYTT VÄGOMRÅDE 1-1m PÅ VÄRDERA SIDA LÄNGS VILTSTANGSEL
 DÄR BETTA DRAS IN VID ANSLUTNINGSVÄG ÄVEN VID FÄRIST ELLER GRIND
 NYTT VÄGOMRÅDE I FORM AV DETALJPLANLAGT OMRÅDE DÄR KOMMUNÄR
 INRIKTNING FÖR KOMMUNAL ALLMÄN VÄG

V1 NYTT VÄGOMRÅDE MED INSKRÄNKT VÄGRÄTT
V2 NYTT VÄGOMRÅDE MED INSKRÄNKT VÄGRÄTT
V11 NYTT VÄGOMRÅDE MED INSKRÄNKT VÄGRÄTT FÖR LEDNING INOM
 DETALJPLANLAGT OMRÅDE FÖR PARKOMÅK
V12 NYTT VÄGOMRÅDE MED INSKRÄNKT VÄGRÄTT FÖR TERRÄNGMODELLERING
V13 NYTT VÄGOMRÅDE MED INSKRÄNKT VÄGRÄTT FÖR DIKE
V14 NYTT VÄGOMRÅDE MED INSKRÄNKT VÄGRÄTT FÖR LEDNING
V15 NYTT VÄGOMRÅDE MED INSKRÄNKT VÄGRÄTT FÖR EROSIONSKYDD

T TILFÄLLIG NYTTJÄNDERÄTT
T1 TILFÄLLIG NYTTJÄNDERÄTT/ARBETSOMRÅDE FÖR UPLAG
 GÄLLER UNDER BYGGTIDEN
T2 TILFÄLLIG NYTTJÄNDERÄTT/ARBETSOMRÅDE FÖR
 BYGGTRAFIK GÄLLER UNDER BYGGTIDEN
T3 TILFÄLLIG NYTTJÄNDERÄTT/ARBETSOMRÅDE FÖR URGRÄVNING OCH
 FÖRSTÄRKNINGSÅTGÄRDER VID TORV GÄLLER UNDER BYGGTIDEN
T4 TILFÄLLIG NYTTJÄNDERÄTT/ARBETSOMRÅDE FÖR
 BYGGANDE AV STÖDMUR GÄLLER UNDER BYGGTIDEN
T4(1) TILFÄLLIG NYTTJÄNDERÄTT/ARBETSOMRÅDE FÖR
 BYGGANDE AV STÖDMUR GÄLLER UNDER BYGGTIDEN
 INOM DETALJPLANLAGT OMRÅDE FÖR BOSTÄDER SOM EJ FÅR BEDIYGAS
T4(2) TILFÄLLIG NYTTJÄNDERÄTT/ARBETSOMRÅDE FÖR
 BYGGANDE AV STÖDMUR GÄLLER UNDER BYGGTIDEN
 INOM DETALJPLANLAGT OMRÅDE FÖR LAGERVERKSAMHET SOM EJ FÅR BEDIYGAS
T5 TILFÄLLIG NYTTJÄNDERÄTT/ARBETSOMRÅDE FÖR
 OMLIDNING AV TRAFIK GÄLLER UNDER BYGGTIDEN
T6 TILFÄLLIG NYTTJÄNDERÄTT/ARBETSOMRÅDE FÖR
 FLYTT AV BRUNNAR OCH LEDNINGAR GÄLLER UNDER BYGGTIDEN
T7 TILFÄLLIG NYTTJÄNDERÄTT/ARBETSOMRÅDE FÖR
 LEDNINGAR OCH OMRÄVNING AV DIKE

SKYDDÅTGÄRDER OCH FÖRSIKTIGHETSMÅTT
 MARKERING ELLER AVGRÄNSNING AV SKYDDÅTGÄRD
 OCH FÖRSIKTIGHETSMÅTT
Sk1 ERBJUDANDE OM BULLERSKYDDÅTGÄRDER UTANFÖR
 VÄGOMRÅDE I FORM AV FÖNSTERÅTGÄRD
Sk2 BULLERSKYDD, 1,5 m ÖVER MARK
Sk3 BULLERSKYDD, 2 m ÖVER MARK
Sk4 BULLERSKYDD, 2,2 m ÖVER MARK
Sk5 BULLERSKYDD, 2,5 m ÖVER MARK
Sk6 BULLERSKYDD, 2,7 m ÖVER MARK
Sk7 BULLERSKYDD, 3 m ÖVER MARK
Sk8 ERBJUDANDE OM BULLERSKYDDÅTGÄRDER UTANFÖR
 VÄGOMRÅDE I FORM AV SKYDD FÖR UTEPLATS (SE FÖRTECKNING)
Sk9 GROODKÄMPANINGSDIKE
Sk10 LUTTER-/GROODKÄRS-/SMÄLVILTPASSAGE
Sk11 FÖRSTÄRKT DIKEN +4,0 CM MATJORD
Sk12 FAUNAPASSAGE MED MÅTT FÖR KROKIVILT

**VERKSAMHETER/ÅTGÄRDER SOM UNDANTAS FRÅN FÖRBUD
 ENLIGT MILJÖBALK (GÄLLER HELA PLANEN)**
 FÖRBUD SOM AVSER VERKSAMHET ELLER ÅTGÄRD INOM GENERELLT
 FÖRBUD MOT ÅTGÄRD INOM STRÅNKÄR OMRÅDE (1715 MB)
 GÄLLER INTE BYGGANDE AV ALLMÄN VÄG/JÄRNVÄG
 SKYLDIGHETEN ATT GÖRA ANMÄLAN FÖR SAMRÄD ENLIGT 12:6 MB GÄLLER INTE FÖR DE
 VERKSAMHETER OCH ÅTGÄRDER SOM BEHOVS FÖR ATT BYGGA VÄG/JÄRNVÄG
 OCH SOM FASTSTÄLLS OCH INKLÄS I VÄGOMRÅDET FÖR ALLMÄN VÄG/JÄRNVÄGSMARK
 ELLER OMRÅDE FÖR TILFÄLLIG NYTTJÄNDERÄTT

SÄRSKILDA BESLUT SOM TAS I SAMBAND MED FASTLÄGGLSE
 X INDRAGNING AV VÄG FRÅN ALLMÄNT UNDERHÅLL

ÖVRIGA BETECKNINGAR PÅ PLANKARTAN
 0/00,00 NY VÄG ELLER BREDDNING AV BEFINTLIG VÄG,
 + VÄGBANKEKANTER MED LÄNGDMÄTNING
 +00,00 OCH HÖJDÅTÄTNING

FASTIGHETSGRÄNS
 TRAKTGRÄNS
 KVARTERSTRAKTGRÄNS
 KOMMUNGRÄNS

1:12 FASTIGHETSBEDECKNING BYGGNADER
 HÖJDKURVOR MED HÖJDANGIVELSER
 BEF. VÄGRÄCKE
 BEF. VATTENDRAG
 NYTT MITTRÄCKE
 NYTT SIDRÄCKE
 NYTT FAUNASTANGSEL
 BIOTOPSKYDDSOBJEKT, MED ID-NR, SE PB. TABELL 10

KNISLINGE
 BJÄRLÖV HANASKÖG CPL BROBY

TYP AV PLAN

**VÄGPLAN
 FÖR GRANSKNING**

GRANSKNINGSSTATUS/SYFTE

HANDLINGSTYP
GRANSKNINGSHANDLING

DATUM 2017-02-13 LEVERANS I ÄNDRINGS-PM

OBJEKT
**VÄG 19
 KRISTIANSTAD - BROBY**

DELOMRÅDE / BANDEL
BJÄRLÖV-BROBY

ANLÄGGNINGEN
VÄG 19

OBJEKTNUMMER I KM 144215 KONSTRUKTIONNUMMER

BESTÄLLARE LEVERANTÖR
TRAFIKVERKET TYRÉNS

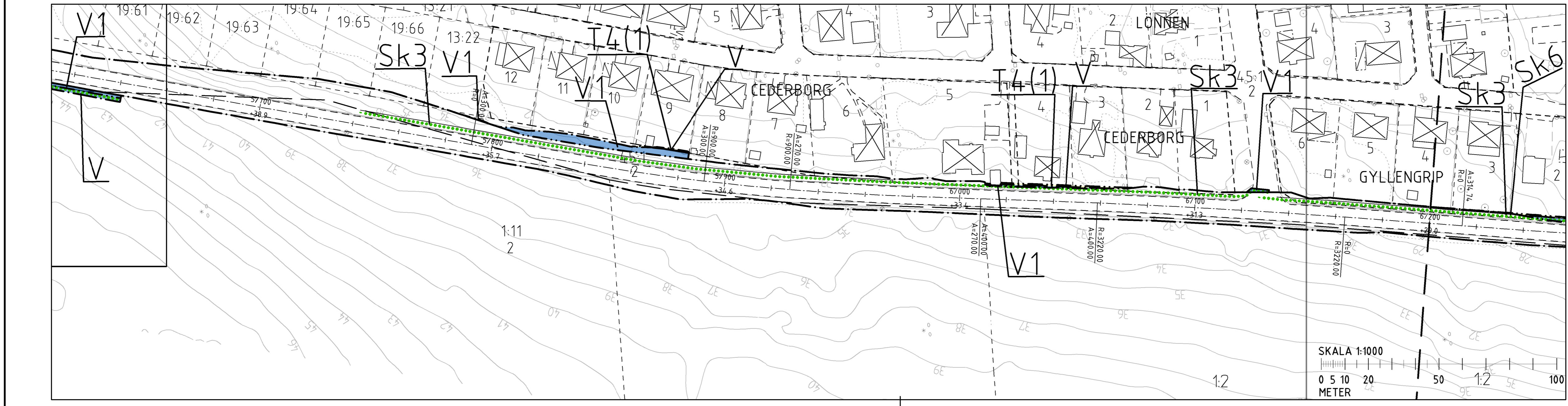
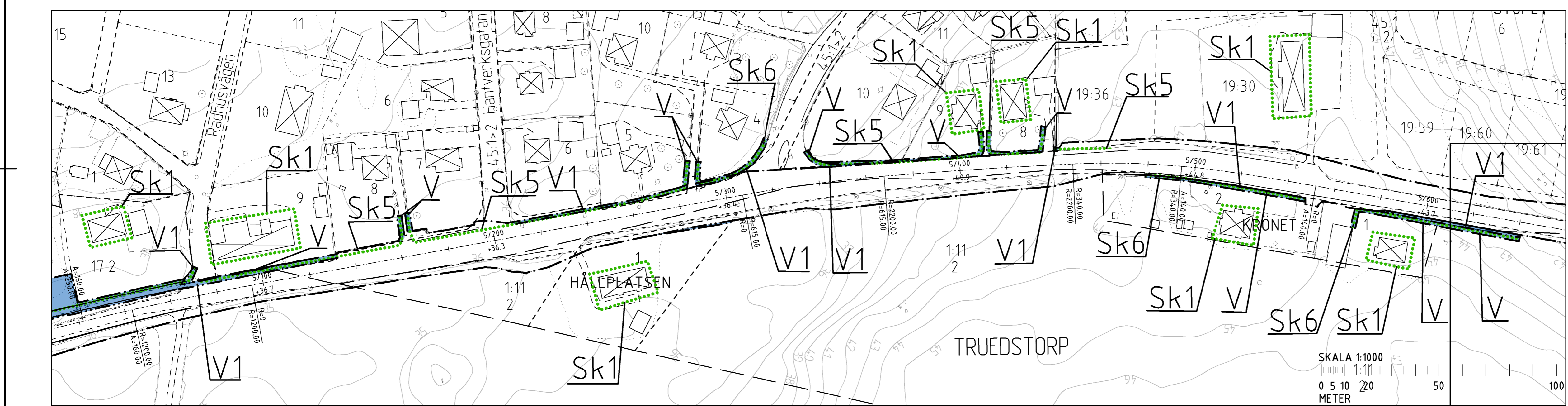
SKAPAD AV D.NILSSON UPPDRAGSNUMMER 263630
 GODKÄND AV M.AUGBECK AVDELNING VÄG - MARK

RITNINGSTYP
PLAN

TEKNIKOMRÅDE / INNEHÅLL
VÄGUTFORMNING OCH TRAFIK

BESKRIVNING
**PLANKARTA
 KM 3/680 - 6/200**

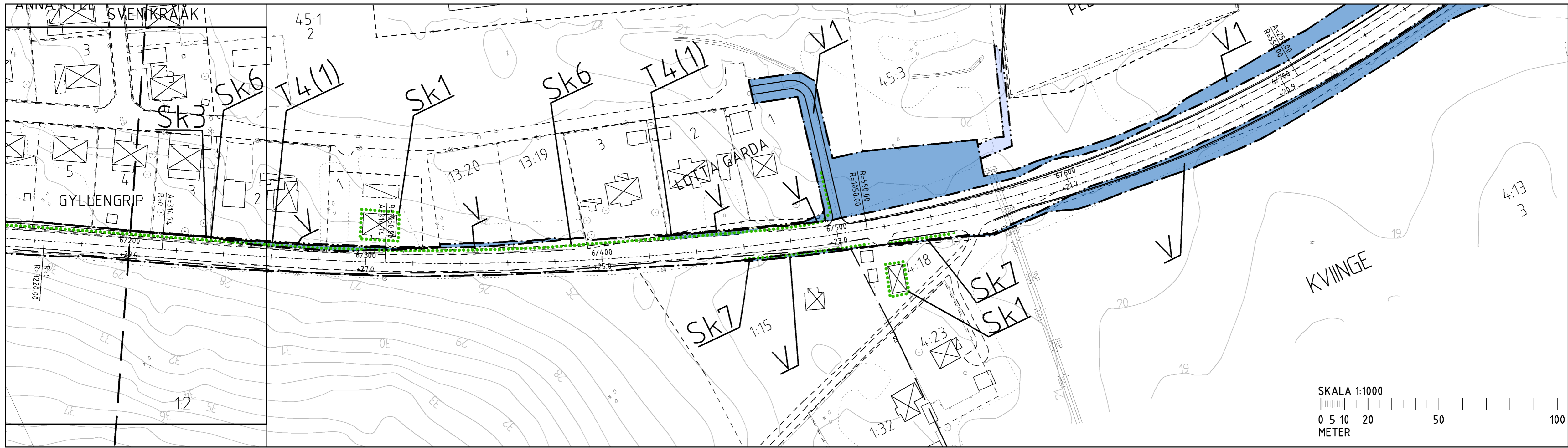
SKALA 1:2000 FÖRVALTNINGSNUMMER
 RITNINGSNUMMER 1 01 T 02 05 BLAD NÄSTA BLAD BET



SKALA 1:2000
 0 10 20 50 100 150 200
 METER TRUEDSTORP

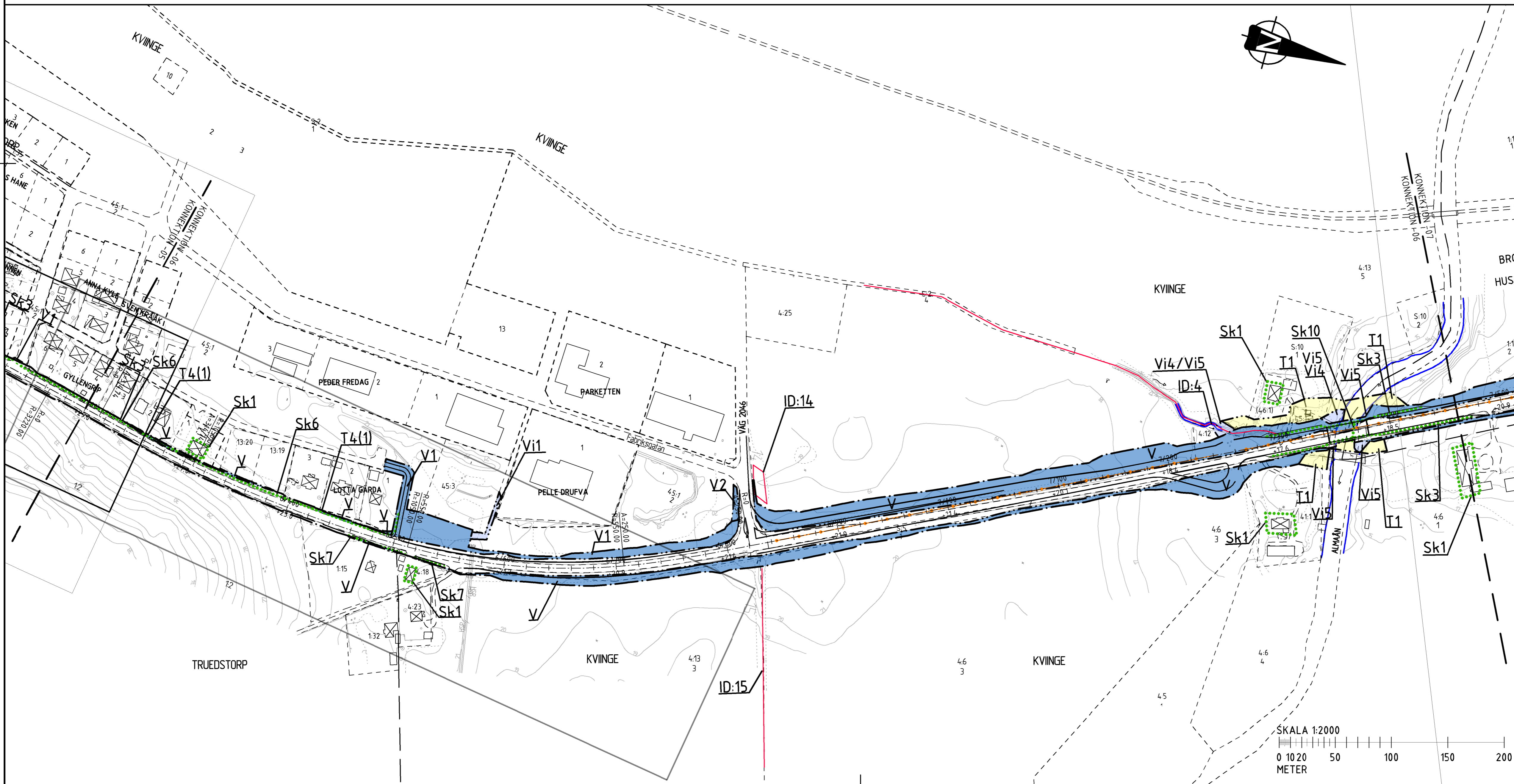
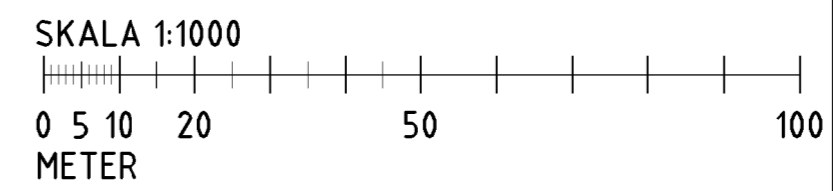
SKALA 1:1000
 0 5 10 20 50 100
 METER

SKALA 1:1000
 0 5 10 20 50 100
 METER



KOORDINATSYSTEM
 SYSTEM I PLAN: SWEREF 99 13 30
 SYSTEM I HÖJD: RH 2000
TECKENFÖRKLARING
 MARKANSPRÅK

GRANS FÖR VÄGOMRÅDE	AVGRÄNSNING MELLAN OLIKA TYPER AV MARKANSPRÅK
V	NYTT VÄGOMRÅDE MED VÄGRÄTT
V1	NYTT VÄGOMRÅDE 1-1m PÅ VARDERA SIDA LÄNGS VILSTANGSEL DÄR BETTA DRAS IN VID ANSLUTNINGSVÄG ÄVEN VID FÄRIST ELLER GRIND
V2	NYTT VÄGOMRÅDE 1-1m PÅ VARDERA SIDA LÄNGS VILSTANGSEL DÄR BETTA DRAS IN VID ANSLUTNINGSVÄG ÄVEN VID FÄRIST ELLER GRIND
Vi	NYTT VÄGOMRÅDE MED INSKRÄNKT VÄGRÄTT
Vi1	NYTT VÄGOMRÅDE MED INSKRÄNKT VÄGRÄTT FÖR LEDNING INOM DETALJPLANLAGT OMRÅDE FÖR PARKMARK
Vi3	NYTT VÄGOMRÅDE MED INSKRÄNKT VÄGRÄTT FÖR TERRÄNGMODELLERING
Vi4	NYTT VÄGOMRÅDE MED INSKRÄNKT VÄGRÄTT FÖR DIKE
Vi5	NYTT VÄGOMRÅDE MED INSKRÄNKT VÄGRÄTT FÖR LEDNING
Vi5	NYTT VÄGOMRÅDE MED INSKRÄNKT VÄGRÄTT FÖR EROSIONSKYDD
T	TILFÄLLIG NYTTJÄNDERÄTT
T1	TILFÄLLIG NYTTJÄNDERÄTT/ARBETSOMRÅDE FÖR UPPLAG GÄLLER UNDER BYGGTIDEN
T2	TILFÄLLIG NYTTJÄNDERÄTT/ARBETSOMRÅDE FÖR BYGGTRAFIK GÄLLER UNDER BYGGTIDEN
T3	TILFÄLLIG NYTTJÄNDERÄTT/ARBETSOMRÅDE FÖR URGRÄVNING OCH FÖRSTÄRKNINGSGÅRDAR VID TORV GÄLLER UNDER BYGGTIDEN
T4	TILFÄLLIG NYTTJÄNDERÄTT/ARBETSOMRÅDE FÖR BYGGANDE AV STÖDMUR GÄLLER UNDER BYGGTIDEN
T4(1)	TILFÄLLIG NYTTJÄNDERÄTT/ARBETSOMRÅDE FÖR BYGGANDE AV STÖDMUR GÄLLER UNDER BYGGTIDEN INOM DETALJPLANLAGT OMRÅDE FÖR BOSTÄDER SOM EJ FÅR BEDIYGAS
T4(2)	TILFÄLLIG NYTTJÄNDERÄTT/ARBETSOMRÅDE FÖR BYGGANDE AV STÖDMUR GÄLLER UNDER BYGGTIDEN INOM DETALJPLANLAGT OMRÅDE FÖR BOSTÄDER SOM EJ FÅR BEDIYGAS
T5	TILFÄLLIG NYTTJÄNDERÄTT/ARBETSOMRÅDE FÖR OMLEDNING AV TRAFIK GÄLLER UNDER BYGGTIDEN
T6	TILFÄLLIG NYTTJÄNDERÄTT/ARBETSOMRÅDE FÖR FLYTT AV BRUNNAR OCH LEDNINGAR GÄLLER UNDER BYGGTIDEN
T7	TILFÄLLIG NYTTJÄNDERÄTT/ARBETSOMRÅDE FÖR LEDNINGAR OCH OMRÄVNING AV DIKE



SKYDDSAKTGÄRDER OCH FÖRSIKTIGHETSMÅTT
 MARKERING ELLER AVGRÄNSNING AV SKYDDSAKTGÄRD OCH FÖRSIKTIGHETSMÅTT

Sk1	ERBJUDANDE OM BULLERSKYDDSAKTGÄRDER UTANFÖR VÄGOMRÅDE I FORM AV FÖNSTÄRTGÄRD
Sk2	BULLERSKYDD, 15 m ÖVER MARK
Sk3	BULLERSKYDD, 2 m ÖVER MARK
Sk4	BULLERSKYDD, 2,2 m ÖVER MARK
Sk5	BULLERSKYDD, 2,5 m ÖVER MARK
Sk6	BULLERSKYDD, 2,7 m ÖVER MARK
Sk7	BULLERSKYDD, 3 m ÖVER MARK
Sk8	ERBJUDANDE OM BULLERSKYDDSAKTGÄRDER UTANFÖR VÄGOMRÅDE I FORM AV SKYDD FÖR UTEPLATS (SE FÖRTECKNING)
Sk9	GRODDKÄMPANINGSDIKE
Sk10	UTTER-/GRODDKÄMPANINGSDIKE
Sk11	FÖRSTÄRKT DÄKEN +40 CM MAT JORD
Sk12	FAUNAPASSAGE MED MÅTT FÖR KRONVILT

VERKSAMHETER/ÅTGÄRDER SOM UNDANTAS FRÅN FÖRBUD ENLIGT MILJÖBALK (GÄLLER HELA PLANEN)
 FÖRBUD SOM AVSER VERKSAMHET ELLER ÅTGÄRD INOM GENERELLT FÖRBUD SOM AVSER VERKSAMHET ELLER ÅTGÄRD INOM GENERELLT FÖRBUD MOT ÅTGÄRD INOM STRANDSKYDDSOMRÅDE (17:15 MB)
 GÄLLER INTE BYGGANDE AV ALLMÄN VÄG/JÄRNVÄG
 SKYLDIGHETEN ATT GÖRA ANMÄLAN FÖR SAMRÅD ENLIGT 12:6 MB GÄLLER INTE FÖR DE VERKSAMHETER OCH ÅTGÄRDER SOM BEHOVS FÖR ATT BYGGA VÄG/JÄRNVÄG OCH SOM FASTSTÄLLS OCH INLÄS I VÄGOMRÅDET FÖR ALLMÄN VÄG/JÄRNVÄGSMARK ELLER OMRÅDE FÖR TILFÄLLIG NYTTJÄNDERÄTT

SÄRSKILDA BESLUT SOM TAS I SAMBAND MED FASTSTÄLLELSE

INDRAGNING AV VÄG FRÅN ALLMÄNT UNDERHÅLL
ÖVRIGA BETECKNINGAR PÅ PLANKARTAN
0/000 NY VÄG ELLER BREDDNING AV BEFINTLIG VÄG
+ VÄGBANEFÄRRETT MED LÅNGDMÄTNING
+00,00 OCH HÖJDSÄTTNING
FASTIGHETSGRÄNS
TRAKTGRÄNS
KVARTERSTRAKTGRÄNS
KOMMUNGRÄNS
1:12 FASTIGHETSBEDECKNING
BYGGNADER
HÖJDKURVOR MED HÖJDANGIVELSER
BEF. VÄGRÄCKE
BEF. VATTENDRAG
NYTT MITTRÄCKE
NYTT SIDORÄCKE
NYTT FAUNASTANGSEL
BIOTOPSKYDDSOBJEKT, MED ID-NR, SE PB. TABELL 10

VÄGPLAN
 FÖR GRANSKNING

GRANSKNINGSHANDLING

DATUM	2017-02-13	LEVERANS / ÄNDRINGS-PM
OBJEKT	VÄG 19	
DELOMRÅDE / BANDEL	BJÄRLÖV-BROBY	
ANLÄGGNINGSTYP	VÄG 19	
OBJEKTSNUMMER / KM	144215	KONSTRUKTIONNUMMER
BESTÄLLARE	TRAFIKVERKET	LEVERANTÖR
SKAPAD AV	D.NILSSON	UPPDRAGNUMMER
GODKÄND AV	M.AUGBECK	263630
RITNINGSTYP	PLAN	AVDELNING
TEKNIKOMRÅDE / INNEHÅLL	VÄGUTFORMNING OCH TRAFIK	
BESKRIVNING	PLANKARTA	
	KM 6/200 - 7/460	
SKALA	1:2000	FÖRVALTNINGSNUMMER
RITNINGSNUMMER	1 01 T 02 06	BLAD
		NÄSTA BLAD
		BET

