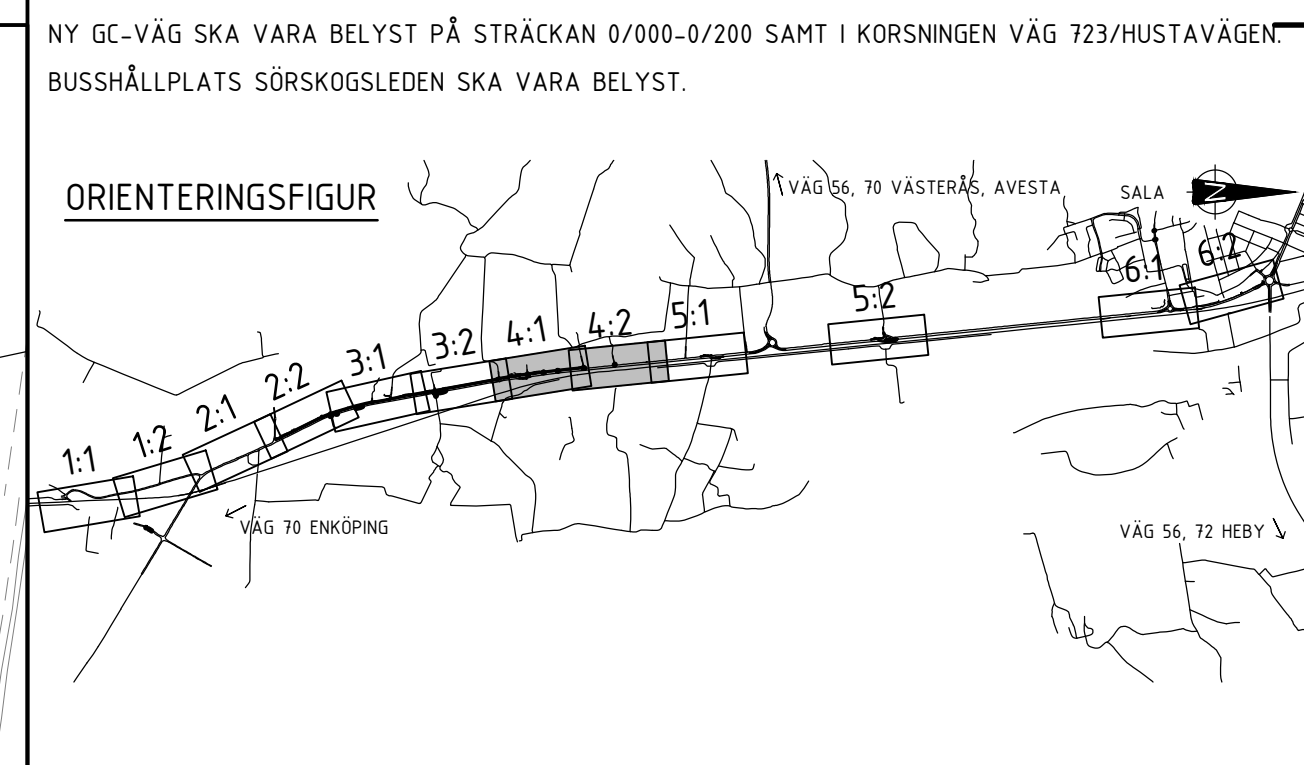
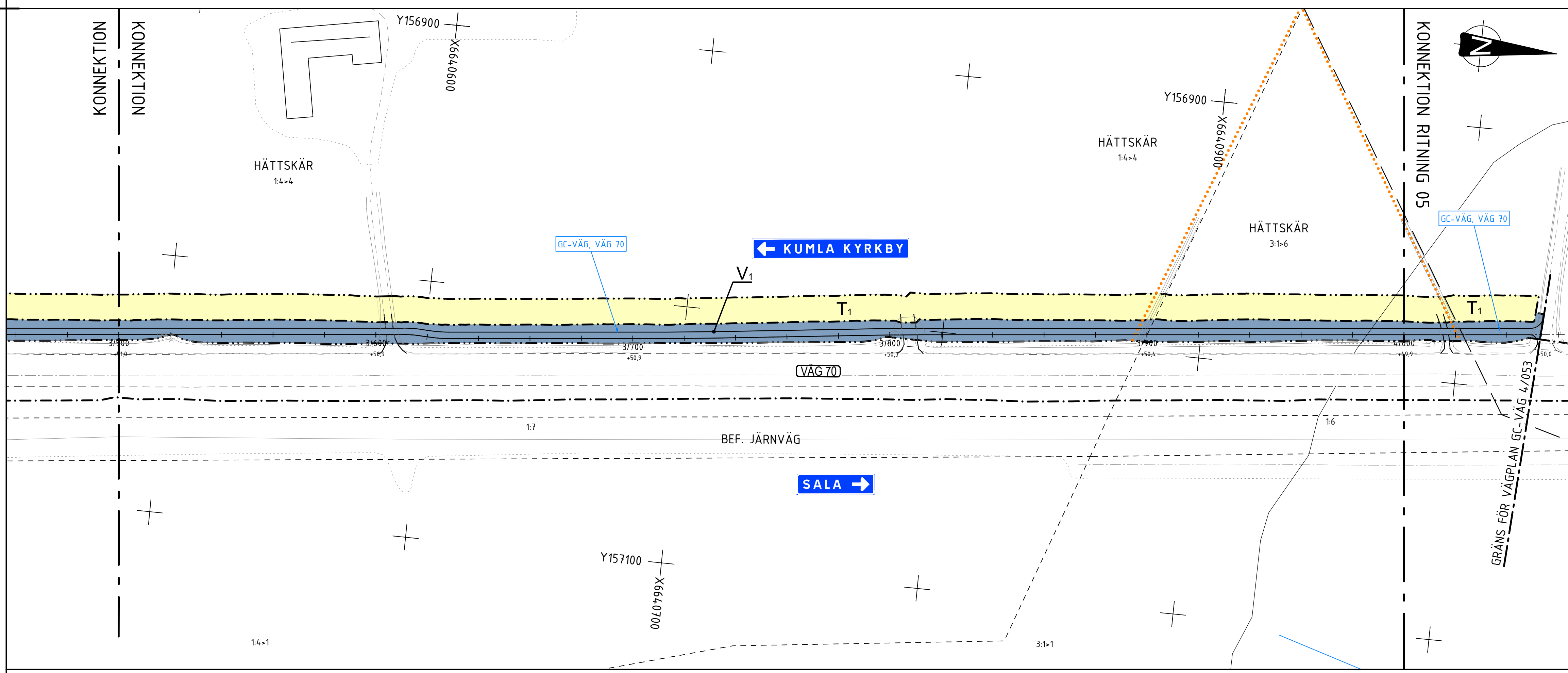


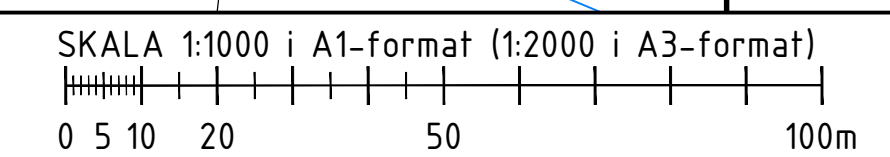
<b>KOORDINATSYSTEM</b>	
KOORDINATSYSTEM I PLAN: SWEREF 99 16 30	
KOORDINATSYSTEM I HÖJD: RH2000	
<b>TECKENFÖRKLARING</b>	
	FASTIGHETSGRÄNS
	TRAKTGRÄNS
	BYGGNADER (BOSTAD/ÖVRIGA BYGGNADER)
	BYGGNADER SOM FÖRESLÅS RIVAS
<b>PLANBESTÄMMELSER</b>	
<b>MARKANSPRÅK</b>	
	GRÄNS FÖR VÄGOMRÅDE
	AVGRÄNSNING MELLAN OLIKA TYPER AV MARKANSPRÅK
	NYTT VÄGOMRÅDE MED VÄGRÄTT
	NYTT VÄGOMRÅDE INOM DETALJPLAN DÄR KOMMUN ÄR HUVUDMAN FÖR ALLMÄNNA PLATSER
	AVSER OMRÅDE FÖR ARBETSVÄGAR, ETABLERINGAR OCH MATERIALUPPLAG I DIREKT ANSLUTNING TILL FÖRESLAGET VÄGOMRÅDE. GÄLLER FRÅN NÄR MARKEN TAS I ANSPRÅK OCH FRAM TILL NIO MÅNADER EFTER GODKÄND SLUTBESIKTNING.
	AVSER OMRÅDE FÖR TILLFÄLLIG VÄG FÖR OMLEDNING AV ALLMÄN TRAFIK I SAMBAND MED UTBYGGNAD AV GÅNG- OCH CYKELVÄG I ANSLUTNING TILL VÄSTERÅNGSBÄCKEN. GÄLLER FRÅN NÄR MARKEN TAS I ANSPRÅK OCH FRAM TILL NIO MÅNADER EFTER GODKÄND SLUTBESIKTNING.
<b>SKYDDSAÅTGÄRDER OCH FÖRSIKTIGHETSMÅTT</b>	
	MARKERING ELLER AVGRÄNSNING AV SKYDDSAÅTGÄRD/FÖRSIKTIGHETSMÅTT MINDRE FAUNAPASSAGE
<b>ÖVRIGA BETECKNINGAR PÅ PLANKARTAN</b>	
	NY VÄG, VÄGBANEKANTER, MED LÄNGDMÄTNINGSSTRECK OCH HÖJDSÄTTNING
	BIOTOPSKYDD
	STRANDSKYDD
<ul style="list-style-type: none"> <li>FÖRBUDEN SOM AVSER VERKSAMHET ELLER ÅTGÄRD INOM GENERELLT BIOTOPSKYDDSOmrÅDE (7:11 2 st. MB) GÄLLER INTE BYGGANDE AV ALLMÄN VÄG.</li> <li>FÖRBUDEN MOT ÅTGÄRDER INOM STRANDSKYDDSOmrÅDE (7:15 MB) GÄLLER INTE FÖR BYGGANDE AV ALLMÄN VÄG.</li> <li>SKYLDIGHETEN ATT GÖRA ANMÄLAN FÖR SAMRÅD ENLIGT 12:6 MB GÄLLER INTE FÖR DE VERKSAMHETER OCH ÅTGÄRDER SOM BEHOVS FÖR ATT BYGGA VÄGEN OCH SOM FASTSTÄLLS OCH INGÅR I VÄGOMRÅDE FÖR ALLMÄN VÄG ELLER OMRÅDE FÖR TILLFÄLLIG NYTTJANDERÄTT.</li> </ul>	
	ALLMÄN VÄG, VÄGRN.
<b>ANMÄRKNING</b>	
NY GC-VÄG SKA VARA BELYST PÅ STRÄCKAN 0/000-0/200 SAMT I KÖRSNINGEN VÄG 723/HUSTAVÄGEN. BUSSHÅLLPLATS SÖRSKOGSLEDEN SKA VARA BELYST.	
<b>ORIENTERINGSGIFUR</b>	

3/000-3/500



TYP AV PLAN		<b>VÄGPLAN</b>	
GRANSKNINGSSTATUS / SYFTE			
HANDLINGSTYP			
<b>GRANSKNINGSHANDLING</b>			
DATUM	2024-08-19	LEVERANS / ÄNDRINGS-PM	
OBJEKT	<b>GC-VÄG, VÄG 70 KUMLA KYRKBY-SALA</b>		
DELOMRÅDE / BANDEL	<b>GC-VÄG, VÄG 70</b>		
ANLÄGGNINGDEL	<b>GEMENSAMT</b>		
OBJEKTNUMMER / KM	164905	KONSTRUKTIONSNUMMER	
BESTÄLLARE	<b>TRAFIKVERKET</b>	LEVERANTÖR	<b>MÄRKERA</b>
SKAPAD AV	<b>A CARLSSON</b>	UPPDRAGSNUMMER	<b>5001-1916</b>
GODKÄND AV	<b>K SJÖHOLM</b>	AVDELNING	<b>MARK</b>
RITNINGSTYP	<b>PLANKARTA</b>		
TEKNIKOMRÅDE / INNEHÅLL	<b>T VÄGUTFORMNING OCH TRAFIK</b>		
BESKRIVNING	<b>KM 3/000-4/053</b>		
SKALA	<b>1:1000</b>	FORMAT	<b>A1</b>
RITNINGSNUMMER	400T0204	FÖRVALTNINGSNUMMER	
BLAD	<b>4</b>	NÄSTA BLAD	<b>5</b>
BET			

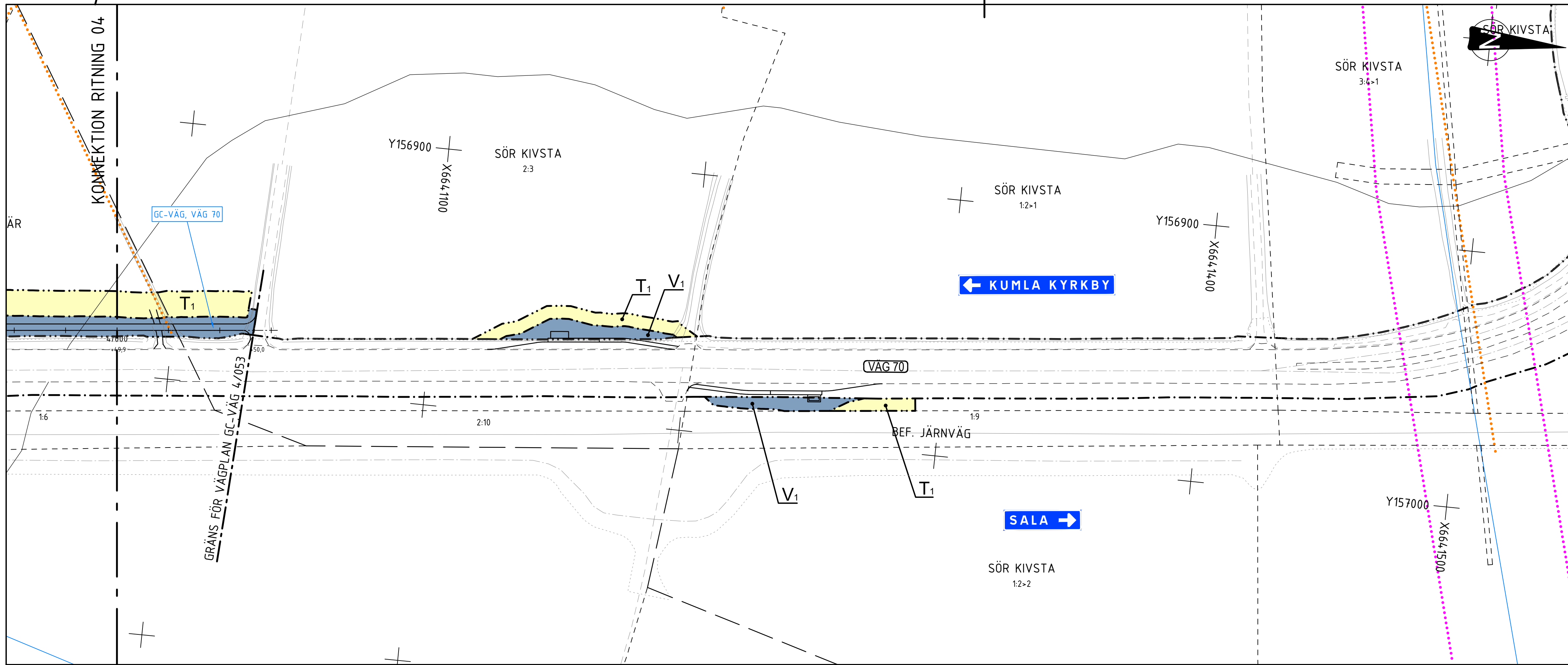
3/500-4/053



- \\Z:\Modell\44009503.dwg
- \\Z:\Modell\44009504.dwg
- \\Z:\Modell\44009505.dwg
- \\Z:\Modell\44009506.dwg
- \\Z:\Modell\440021.dwg
- \\Z:\Modell\440097FK.dwg
- \\Z:\Modell\440097NK.dwg
- \\Z:\Modell\440097TO.dwg
- \\Z:\Modell\44400201.dwg
- \\Z:\Modell\44009301.dwg
- \\Z:\Modell\4400201.dwg
- \\Z:\Modell\4400202.dwg
- \\Z:\Modell\4400203.dwg
- \\Z:\Modell\440097FK.dwg

FILE: H:\5001-PK\_VÄG\_70\_GC-VÄG\_KUMLA\_KYRKBY-SALA\1\1\TRIFER\00020204.DWG RITNING: 2024-08-18 12:28 AV ANVÄNDARE: ACT





### KOORDINATSYSTEM

KOORDINATSYSTEM I PLAN: SWEREF 99 16 30  
 KOORDINATSYSTEM I HÖJD: RH2000

### TECKENFÖRKLARING

- FASTIGHETSGRÄNS
- - - TRAKTGRÄNS
- [Symbol] BYGGNADER (BOSTAD/ÖVRIGA BYGGNADER)
- [Symbol] BYGGNADER SOM FÖRESLÅS RIVAS

### PLANBESTÄMMELSER

- MARKANSPRÅK**
- GRÄNS FÖR VÄGOMRÅDE
  - - - AVGRÄNSNING MELLAN OLIKA TYPER AV MARKANSPRÅK
- V<sub>1</sub>** NYTT VÄGOMRÅDE MED VÄGRÄTT
- V<sub>2</sub>** NYTT VÄGOMRÅDE INOM DETALJPLAN DÄR KOMMUN ÄR HUVUDMAN FÖR ALLMÄNNA PLATSER

- T<sub>1</sub>** AVSER OMRÅDE FÖR ARBETSVÄGAR, ETABLERINGAR OCH MATERIALUPPLAG I DIREKT ANSLUTNING TILL FÖRESLAGET VÄGOMRÅDE. GÄLLER FRÅN NÄR MARKEN TAS I ANSPRÅK OCH FRAM TILL NIO MÅNADER EFTER GODKÄND SLUTBESIKTNING.
- T<sub>2</sub>** AVSER OMRÅDE FÖR TILFÄLLIG VÄG FÖR OMLEDNING AV ALLMÄN TRAFIK I SAMBAND MED UTBYGGNAD AV GÅNG- OCH CYKELVÄG I ANSLUTNING TILL VÄSTERÅNGSBÄCKEN. GÄLLER FRÅN NÄR MARKEN TAS I ANSPRÅK OCH FRAM TILL NIO MÅNADER EFTER GODKÄND SLUTBESIKTNING.

### SKYDDSÅTGÄRDER OCH FÖRSIKTIGHETSMÅTT

- Sk** MARKERING ELLER AVGRÄNSNING AV SKYDDSÅTGÄRD/FÖRSIKTIGHETSMÅTT MINDRE FAUNAPASSAGE

### ÖVRIGA BETECKNINGAR PÅ PLANKARTAN

- XXXIX** NY VÄG, VÄGBANEKANTER, MED LÄNGDMÄTNINGSSTRECK OCH HÖJDSÄTTNING
- +YY.Y** BIOTOPSKYDD
- STRANDSKYDD**
- FÖRBUDEN SOM AVSER VERKSAMHET ELLER ÅTGÄRD INOM GENERELLT BIOTOPSKYDDSOmrÅDE (7:11 2 st. MB) GÄLLER INTE BYGGANDE AV ALLMÄN VÄG.
  - FÖRBUDEN MOT ÅTGÄRDER INOM STRANDSKYDDSOmrÅDE (7:15 MB) GÄLLER INTE FÖR BYGGANDE AV ALLMÄN VÄG.
  - SKYLDIGHETEN ATT GÖRA ANMÄLAN FÖR SAMRÅD ENLIGT 12:6 MB GÄLLER INTE FÖR DE VERKSAMHETER OCH ÅTGÄRDER SOM BEHOVS FÖR ATT BYGGA VÄGEN OCH SOM FASTSTÄLLS OCH INGÅR I VÄGOMRÅDE FÖR ALLMÄN VÄG ELLER OMRÅDE FÖR TILFÄLLIG NYTTJANDERÄTT.

- (VÄG XX)** ALLMÄN VÄG, VÄG NR.

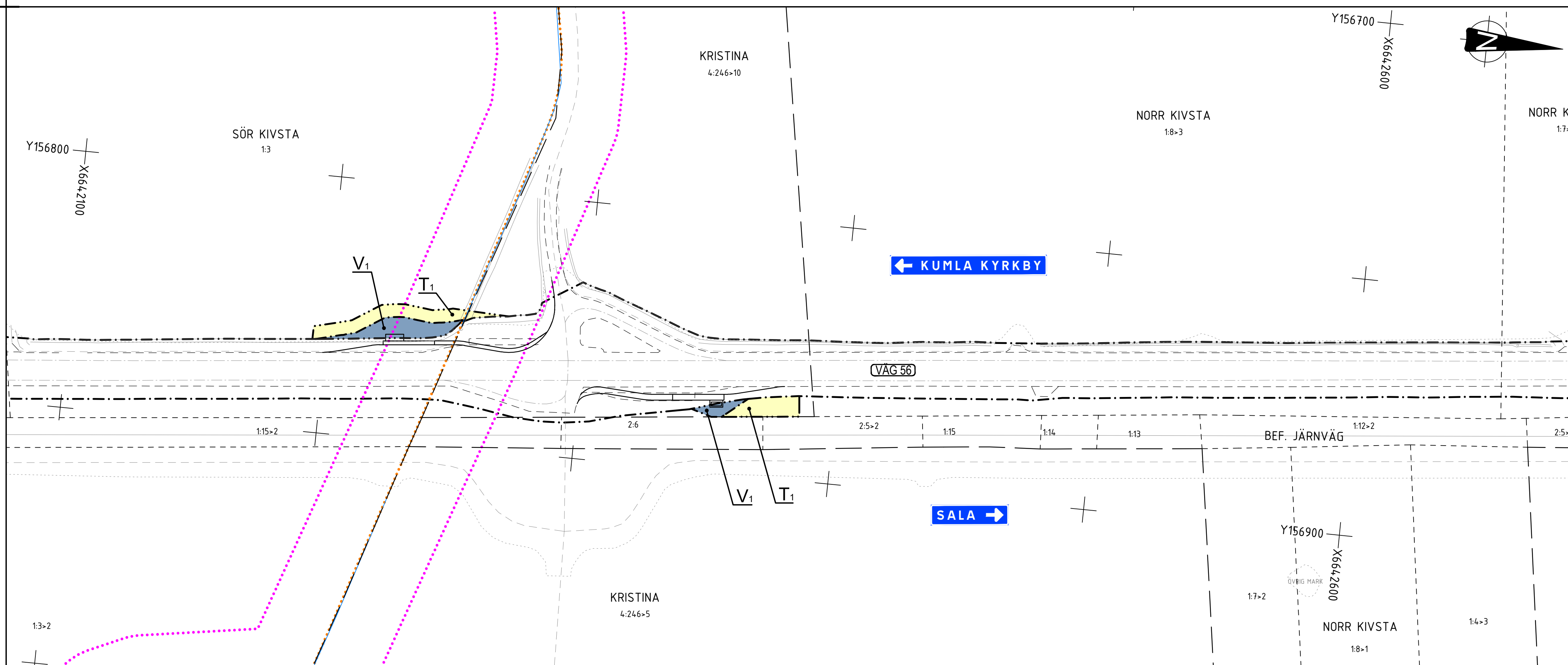
### ANMÄRKNING

NY GC-VÄG SKA VARA BELYST PÅ STRÄCKAN 0/000-0/200 SAMT I KÖRSNINGEN VÄG 723/HUSTAVÄGEN. BUSSHÅLLPLATS SÖRSKOGSLEDEN SKA VARA BELYST.

### ORIENTERINGSGIFUR



### BUSSHÅLLPLATS HÄTTSKÄR

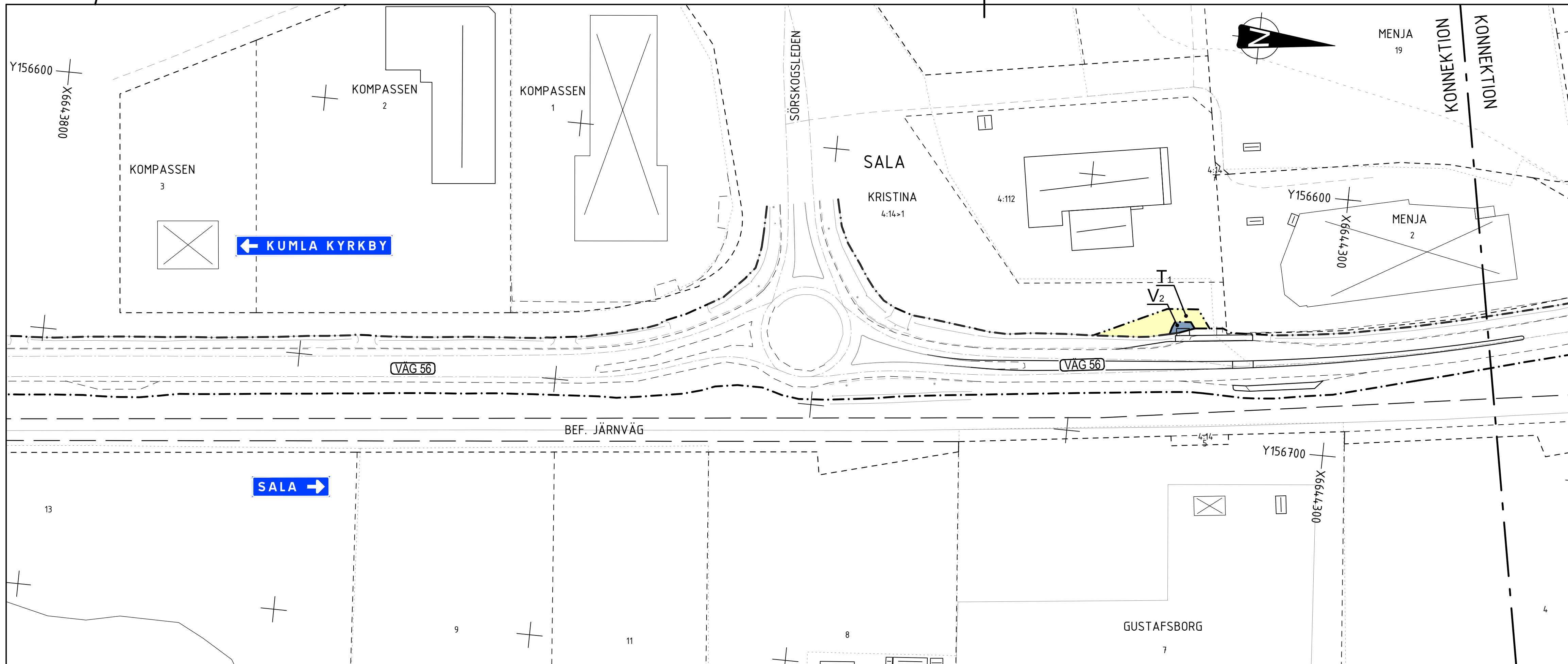


### BUSSHÅLLPLATS SÖR KIVSTA

TYP AV PLAN		<b>VÄGPLAN</b>	
GRANSKNINGSSTATUS / SYFTE			
HANDLINGSTYP		<b>GRANSKNINGSHANDLING</b>	
DATUM	2024-08-19	LEVERANS / ÄNDRINGS-PM	
OBJEKT			
<b>GC-VÄG, VÄG 70 KUMLA KYRKBY-SALA</b>			
DELOMRÅDE / BANDEL			
<b>GC-VÄG, VÄG 70</b>			
ANLÄGGNINGSDJEL			
GEMENSAMT		KONSTRUKTIONSNUMMER	
164905			
BESTÄLLARE		LEVERANTÖR	
<b>TRAFIKVERKET</b>		<b>MÄRKERA</b>	
SKAPAD AV		UPPRAGSNUMMER	
A CARLSSON		5001-1916	
GODKÄND AV		AVDELNING	
K SJÖHOLM		MARK	
RITNINGSTYP			
<b>PLANKARTA</b>			
TEKNIKOMRÅDE / INNEHÅLL			
<b>T VÄGUTFORMNING OCH TRAFIK</b>			
BESKRIVNING			
<b>BUSSHÅLLPLATS HÄTTSKÄR &amp; SÖR KIVSTA</b>			
SKALA	1:1000	FORMAT	A1
FÖRVALTNINGSNUMMER		BLAD	5
RITNINGSNUMMER	400T0205	NÄSTA BLAD	6
		BET	

XREFS:  
 \\Z:\Modell\4009501.dwg  
 \\Z:\Modell\4009502.dwg  
 \\Z:\Modell\4009503.dwg  
 \\Z:\Modell\4009504.dwg  
 \\Z:\Modell\4009505.dwg  
 \\Z:\Modell\4009506.dwg  
 \\Z:\Modell\4009507.dwg  
 \\Z:\Modell\4009508.dwg  
 \\Z:\Modell\4009509.dwg  
 \\Z:\Modell\4009510.dwg  
 \\Z:\Modell\4009511.dwg  
 \\Z:\Modell\4009512.dwg  
 \\Z:\Modell\4009513.dwg  
 \\Z:\Modell\4009514.dwg  
 \\Z:\Modell\4009515.dwg  
 \\Z:\Modell\4009516.dwg  
 \\Z:\Modell\4009517.dwg  
 \\Z:\Modell\4009518.dwg  
 \\Z:\Modell\4009519.dwg  
 \\Z:\Modell\4009520.dwg  
 \\Z:\Modell\4009521.dwg  
 \\Z:\Modell\4009522.dwg  
 \\Z:\Modell\4009523.dwg  
 \\Z:\Modell\4009524.dwg  
 \\Z:\Modell\4009525.dwg  
 \\Z:\Modell\4009526.dwg  
 \\Z:\Modell\4009527.dwg  
 \\Z:\Modell\4009528.dwg  
 \\Z:\Modell\4009529.dwg  
 \\Z:\Modell\4009530.dwg  
 \\Z:\Modell\4009531.dwg  
 \\Z:\Modell\4009532.dwg  
 \\Z:\Modell\4009533.dwg  
 \\Z:\Modell\4009534.dwg  
 \\Z:\Modell\4009535.dwg  
 \\Z:\Modell\4009536.dwg  
 \\Z:\Modell\4009537.dwg  
 \\Z:\Modell\4009538.dwg  
 \\Z:\Modell\4009539.dwg  
 \\Z:\Modell\4009540.dwg  
 \\Z:\Modell\4009541.dwg  
 \\Z:\Modell\4009542.dwg  
 \\Z:\Modell\4009543.dwg  
 \\Z:\Modell\4009544.dwg  
 \\Z:\Modell\4009545.dwg  
 \\Z:\Modell\4009546.dwg  
 \\Z:\Modell\4009547.dwg  
 \\Z:\Modell\4009548.dwg  
 \\Z:\Modell\4009549.dwg  
 \\Z:\Modell\4009550.dwg





**KOORDINATSYSTEM**  
 KOORDINATSYSTEM I PLAN: SWEREF 99 16 30  
 KOORDINATSYSTEM I HÖJD: RH2000

**TECKENFÖRKLARING**

- FASTIGHETSGRÄNS
- - - TRAKTGRÄNS
- ☒ BYGGNADER (BOSTAD/ÖVRIGA BYGGNADER)
- ☒ BYGGNADER SOM FÖRESLÅS RIVAS

**PLANBESTÄMMELSER**

- MARKANSPRÅK**
- GRÄNS FÖR VÄGOMRÅDE
  - - - AVGRÄNSNING MELLAN OLIKA TYPER AV MARKANSPRÅK
- V<sub>1</sub>** NYTT VÄGOMRÅDE MED VÄGRÄTT
  - V<sub>2</sub>** NYTT VÄGOMRÅDE INOM DETALJPLAN DÄR KOMMUN ÄR HUVUDMAN FÖR ALLMÄNNA PLATSER

**T<sub>1</sub>** AVSER OMRÅDE FÖR ARBETSVÄGAR, ETABLERINGAR OCH MATERIALUPPLAG I DIREKT ANSLUTNING TILL FÖRESLAGET VÄGOMRÅDE. GÄLLER FRÅN NÄR MARKEN TAS I ANSPRÅK OCH FRAM TILL NIO MÅNADER EFTER GODKÄND SLUTBESIKTNING.

**T<sub>2</sub>** AVSER OMRÅDE FÖR TILLFÄLLIG VÄG FÖR OMLEDNING AV ALLMÄN TRAFIK I SAMBAND MED UTBYGGNAD AV GÅNG- OCH CYKELVÄG I ANSLUTNING TILL VÄSTERANGSBÄCKEN. GÄLLER FRÅN NÄR MARKEN TAS I ANSPRÅK OCH FRAM TILL NIO MÅNADER EFTER GODKÄND SLUTBESIKTNING.

**SKYDDÅTGÄRDER OCH FÖRSIKTIGHETSMÅTT**

**Sk** MARKERING ELLER AVGRÄNSNING AV SKYDDÅTGÄRD/FÖRSIKTIGHETSMÅTT MINDRE FAUNAPASSAGE

**ÖVRIGA BETECKNINGAR PÅ PLANKARTAN**

- XXXIX NY VÄG, VÄGBANEKANTER, MED LÄNGDMÄTNINGSSTRECK OCH HÖJDSÄTTNING
- +YY.Y BIOTOPSKYDD
- STRANDSKYDD
- FÖRBUDEN SOM AVSER VERKSAMHET ELLER ÅTGÄRD INOM GENERELLT BIOTOPSKYDDOMRÅDE (7:11 2 st. MB) GÄLLER INTE BYGGANDE AV ALLMÄN VÄG.
- FÖRBUDEN MOT ÅTGÄRDER INOM STRANDSKYDDOMRÅDE (7:15 MB) GÄLLER INTE FÖR BYGGANDE AV ALLMÄN VÄG.
- SKYLDIGHETEN ATT GÖRA ANMÄLAN FÖR SAMRÅD ENLIGT 12:6 MB GÄLLER INTE FÖR DE VERKSAMHETER OCH ÅTGÄRDER SOM BEHOVS FÖR ATT BYGGA VÄGEN OCH SOM FASTSTÄLLS OCH INGÅR I VÄGOMRÅDE FÖR ALLMÄN VÄG ELLER OMRÅDE FÖR TILLFÄLLIG NYTTJANDERÄTT.

**(VÄG XX)** ALLMÄN VÄG, VÄGRN.

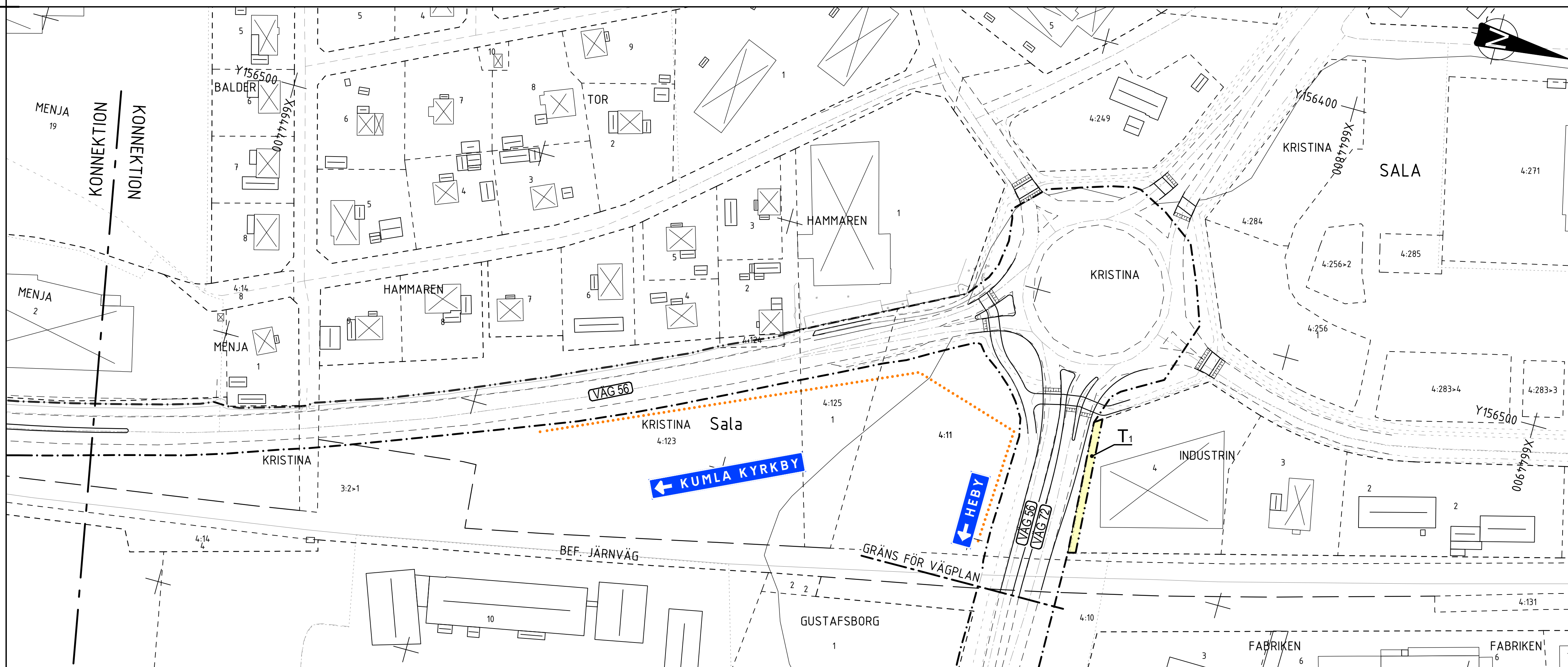
**ANMÄRKNING**

NY GC-VÄG SKA VARA BELYST PÅ STRÄCKAN 0/000-0/200 SAMT I KÖRSNINGEN VÄG 723/HUSTAVÄGEN. BUSSHÅLLPLATS SÖRSKOGSLEDEN SKA VARA BELYST.

**ORIENTERINGSGIFUR**

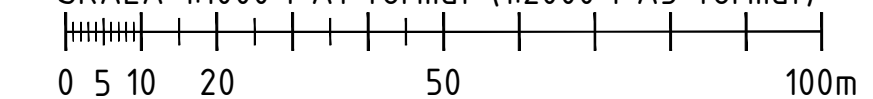


**BUSSHÅLLPLATS SÖRSKOGSLEDEN**



**BUSSHÅLLPLATS STOCKHOLMSVÄGEN, ÅTGÄRDER I CIRKULATIONSPLATS**

SKALA 1:1000 i A1-format (1:2000 i A3-format)



TYP AV PLAN		<b>VÄGPLAN</b>	
GRANSKNINGSSTATUS / SYFTE			
HANDLINGSTYP		<b>GRANSKNINGSHANDLING</b>	
DATUM	2024-08-19	LEVERANS / ÄNDRINGS-PM	
OBJEKT	<b>GC-VÄG, VÄG 70 KUMLA KYRKBY-SALA</b>		
DELOMRÅDE / BANDEL	GC-VÄG, VÄG 70		
ANLÄGGNINGDEL	GEMENSAMT		
OBJEKTNUMMER / KM	164905	KONSTRUKTIONNUMMER	
BESTÄLLARE	TRAFIKVERKET	LEVERANTÖR	MARKERA
SKAPAD AV	A CARLSSON	UPPDRAGSNUMMER	5001-1916
GODKÄND AV	K SJÖHOLM	AVDELNING	MARK
RITNINGSTYP	PLANKARTA		
TEKNIKOMRÅDE / INNEHÅLL	T VÄGUTFORMNING OCH TRAFIK		
BESKRIVNING	BUSSHÅLLPLATS SÖRSKOGSLEDEN & STOCKHOLMSVÄGEN, ÅTGÄRDER I CIRKULATIONSPLATS		
SKALA	1:1000	FORMAT	A1
FÖRVALTNINGSNUMMER		BLAD	6
RITNINGNUMMER	400T0206	NÄSTA BLAD	
		BET	

\Model\VA009504.dwg  
 \Model\VA009505.dwg  
 \Model\VA009506.dwg  
 \Model\VA009507.dwg  
 \Model\VA009508.dwg  
 \Model\VA009509.dwg  
 \Model\VA009510.dwg  
 \Model\VA009511.dwg  
 \Model\VA009512.dwg  
 \Model\VA009513.dwg  
 \Model\VA009514.dwg  
 \Model\VA009515.dwg  
 \Model\VA009516.dwg  
 \Model\VA009517.dwg  
 \Model\VA009518.dwg  
 \Model\VA009519.dwg  
 \Model\VA009520.dwg  
 \Model\VA009521.dwg  
 \Model\VA009522.dwg  
 \Model\VA009523.dwg  
 \Model\VA009524.dwg  
 \Model\VA009525.dwg  
 \Model\VA009526.dwg  
 \Model\VA009527.dwg  
 \Model\VA009528.dwg  
 \Model\VA009529.dwg  
 \Model\VA009530.dwg  
 \Model\VA009531.dwg  
 \Model\VA009532.dwg  
 \Model\VA009533.dwg  
 \Model\VA009534.dwg  
 \Model\VA009535.dwg  
 \Model\VA009536.dwg  
 \Model\VA009537.dwg  
 \Model\VA009538.dwg  
 \Model\VA009539.dwg  
 \Model\VA009540.dwg  
 \Model\VA009541.dwg  
 \Model\VA009542.dwg  
 \Model\VA009543.dwg  
 \Model\VA009544.dwg  
 \Model\VA009545.dwg  
 \Model\VA009546.dwg  
 \Model\VA009547.dwg  
 \Model\VA009548.dwg  
 \Model\VA009549.dwg  
 \Model\VA009550.dwg  
 \Model\VA009551.dwg  
 \Model\VA009552.dwg  
 \Model\VA009553.dwg  
 \Model\VA009554.dwg  
 \Model\VA009555.dwg  
 \Model\VA009556.dwg  
 \Model\VA009557.dwg  
 \Model\VA009558.dwg  
 \Model\VA009559.dwg  
 \Model\VA009560.dwg  
 \Model\VA009561.dwg  
 \Model\VA009562.dwg  
 \Model\VA009563.dwg  
 \Model\VA009564.dwg  
 \Model\VA009565.dwg  
 \Model\VA009566.dwg  
 \Model\VA009567.dwg  
 \Model\VA009568.dwg  
 \Model\VA009569.dwg  
 \Model\VA009570.dwg  
 \Model\VA009571.dwg  
 \Model\VA009572.dwg  
 \Model\VA009573.dwg  
 \Model\VA009574.dwg  
 \Model\VA009575.dwg  
 \Model\VA009576.dwg  
 \Model\VA009577.dwg  
 \Model\VA009578.dwg  
 \Model\VA009579.dwg  
 \Model\VA009580.dwg  
 \Model\VA009581.dwg  
 \Model\VA009582.dwg  
 \Model\VA009583.dwg  
 \Model\VA009584.dwg  
 \Model\VA009585.dwg  
 \Model\VA009586.dwg  
 \Model\VA009587.dwg  
 \Model\VA009588.dwg  
 \Model\VA009589.dwg  
 \Model\VA009590.dwg  
 \Model\VA009591.dwg  
 \Model\VA009592.dwg  
 \Model\VA009593.dwg  
 \Model\VA009594.dwg  
 \Model\VA009595.dwg  
 \Model\VA009596.dwg  
 \Model\VA009597.dwg  
 \Model\VA009598.dwg  
 \Model\VA009599.dwg  
 \Model\VA009600.dwg  
 \Model\VA009601.dwg  
 \Model\VA009602.dwg  
 \Model\VA009603.dwg  
 \Model\VA009604.dwg  
 \Model\VA009605.dwg  
 \Model\VA009606.dwg  
 \Model\VA009607.dwg  
 \Model\VA009608.dwg  
 \Model\VA009609.dwg  
 \Model\VA009610.dwg  
 \Model\VA009611.dwg  
 \Model\VA009612.dwg  
 \Model\VA009613.dwg  
 \Model\VA009614.dwg  
 \Model\VA009615.dwg  
 \Model\VA009616.dwg  
 \Model\VA009617.dwg  
 \Model\VA009618.dwg  
 \Model\VA009619.dwg  
 \Model\VA009620.dwg  
 \Model\VA009621.dwg  
 \Model\VA009622.dwg  
 \Model\VA009623.dwg  
 \Model\VA009624.dwg  
 \Model\VA009625.dwg  
 \Model\VA009626.dwg  
 \Model\VA009627.dwg  
 \Model\VA009628.dwg  
 \Model\VA009629.dwg  
 \Model\VA009630.dwg  
 \Model\VA009631.dwg  
 \Model\VA009632.dwg  
 \Model\VA009633.dwg  
 \Model\VA009634.dwg  
 \Model\VA009635.dwg  
 \Model\VA009636.dwg  
 \Model\VA009637.dwg  
 \Model\VA009638.dwg  
 \Model\VA009639.dwg  
 \Model\VA009640.dwg  
 \Model\VA009641.dwg  
 \Model\VA009642.dwg  
 \Model\VA009643.dwg  
 \Model\VA009644.dwg  
 \Model\VA009645.dwg  
 \Model\VA009646.dwg  
 \Model\VA009647.dwg  
 \Model\VA009648.dwg  
 \Model\VA009649.dwg  
 \Model\VA009650.dwg  
 \Model\VA009651.dwg  
 \Model\VA009652.dwg  
 \Model\VA009653.dwg  
 \Model\VA009654.dwg  
 \Model\VA009655.dwg  
 \Model\VA009656.dwg  
 \Model\VA009657.dwg  
 \Model\VA009658.dwg  
 \Model\VA009659.dwg  
 \Model\VA009660.dwg  
 \Model\VA009661.dwg  
 \Model\VA009662.dwg  
 \Model\VA009663.dwg  
 \Model\VA009664.dwg  
 \Model\VA009665.dwg  
 \Model\VA009666.dwg  
 \Model\VA009667.dwg  
 \Model\VA009668.dwg  
 \Model\VA009669.dwg  
 \Model\VA009670.dwg  
 \Model\VA009671.dwg  
 \Model\VA009672.dwg  
 \Model\VA009673.dwg  
 \Model\VA009674.dwg  
 \Model\VA009675.dwg  
 \Model\VA009676.dwg  
 \Model\VA009677.dwg  
 \Model\VA009678.dwg  
 \Model\VA009679.dwg  
 \Model\VA009680.dwg  
 \Model\VA009681.dwg  
 \Model\VA009682.dwg  
 \Model\VA009683.dwg  
 \Model\VA009684.dwg  
 \Model\VA009685.dwg  
 \Model\VA009686.dwg  
 \Model\VA009687.dwg  
 \Model\VA009688.dwg  
 \Model\VA009689.dwg  
 \Model\VA009690.dwg  
 \Model\VA009691.dwg  
 \Model\VA009692.dwg  
 \Model\VA009693.dwg  
 \Model\VA009694.dwg  
 \Model\VA009695.dwg  
 \Model\VA009696.dwg  
 \Model\VA009697.dwg  
 \Model\VA009698.dwg  
 \Model\VA009699.dwg  
 \Model\VA009700.dwg  
 \Model\VA009701.dwg  
 \Model\VA009702.dwg  
 \Model\VA009703.dwg  
 \Model\VA009704.dwg  
 \Model\VA009705.dwg  
 \Model\VA009706.dwg  
 \Model\VA009707.dwg  
 \Model\VA009708.dwg  
 \Model\VA009709.dwg  
 \Model\VA009710.dwg  
 \Model\VA009711.dwg  
 \Model\VA009712.dwg  
 \Model\VA009713.dwg  
 \Model\VA009714.dwg  
 \Model\VA009715.dwg  
 \Model\VA009716.dwg  
 \Model\VA009717.dwg  
 \Model\VA009718.dwg  
 \Model\VA009719.dwg  
 \Model\VA009720.dwg  
 \Model\VA009721.dwg  
 \Model\VA009722.dwg  
 \Model\VA009723.dwg  
 \Model\VA009724.dwg  
 \Model\VA009725.dwg  
 \Model\VA009726.dwg  
 \Model\VA009727.dwg  
 \Model\VA009728.dwg  
 \Model\VA009729.dwg  
 \Model\VA009730.dwg  
 \Model\VA009731.dwg  
 \Model\VA009732.dwg  
 \Model\VA009733.dwg  
 \Model\VA009734.dwg  
 \Model\VA009735.dwg  
 \Model\VA009736.dwg  
 \Model\VA009737.dwg  
 \Model\VA009738.dwg  
 \Model\VA009739.dwg  
 \Model\VA009740.dwg  
 \Model\VA009741.dwg  
 \Model\VA009742.dwg  
 \Model\VA009743.dwg  
 \Model\VA009744.dwg  
 \Model\VA009745.dwg  
 \Model\VA009746.dwg  
 \Model\VA009747.dwg  
 \Model\VA009748.dwg  
 \Model\VA009749.dwg  
 \Model\VA009750.dwg  
 \Model\VA009751.dwg  
 \Model\VA009752.dwg  
 \Model\VA009753.dwg  
 \Model\VA009754.dwg  
 \Model\VA009755.dwg  
 \Model\VA009756.dwg  
 \Model\VA009757.dwg  
 \Model\VA009758.dwg  
 \Model\VA009759.dwg  
 \Model\VA009760.dwg  
 \Model\VA009761.dwg  
 \Model\VA009762.dwg  
 \Model\VA009763.dwg  
 \Model\VA009764.dwg  
 \Model\VA009765.dwg  
 \Model\VA009766.dwg  
 \Model\VA009767.dwg  
 \Model\VA009768.dwg  
 \Model\VA009769.dwg  
 \Model\VA009770.dwg  
 \Model\VA009771.dwg  
 \Model\VA009772.dwg  
 \Model\VA009773.dwg  
 \Model\VA009774.dwg  
 \Model\VA009775.dwg  
 \Model\VA009776.dwg  
 \Model\VA009777.dwg  
 \Model\VA009778.dwg  
 \Model\VA009779.dwg  
 \Model\VA009780.dwg  
 \Model\VA009781.dwg  
 \Model\VA009782.dwg  
 \Model\VA009783.dwg  
 \Model\VA009784.dwg  
 \Model\VA009785.dwg  
 \Model\VA009786.dwg  
 \Model\VA009787.dwg  
 \Model\VA009788.dwg  
 \Model\VA009789.dwg  
 \Model\VA009790.dwg  
 \Model\VA009791.dwg  
 \Model\VA009792.dwg  
 \Model\VA009793.dwg  
 \Model\VA009794.dwg  
 \Model\VA009795.dwg  
 \Model\VA009796.dwg  
 \Model\VA009797.dwg  
 \Model\VA009798.dwg  
 \Model\VA009799.dwg  
 \Model\VA009800.dwg  
 \Model\VA009801.dwg  
 \Model\VA009802.dwg  
 \Model\VA009803.dwg  
 \Model\VA009804.dwg  
 \Model\VA009805.dwg  
 \Model\VA009806.dwg  
 \Model\VA009807.dwg  
 \Model\VA009808.dwg  
 \Model\VA009809.dwg  
 \Model\VA009810.dwg  
 \Model\VA009811.dwg  
 \Model\VA009812.dwg  
 \Model\VA009813.dwg  
 \Model\VA009814.dwg  
 \Model\VA009815.dwg  
 \Model\VA009816.dwg  
 \Model\VA009817.dwg  
 \Model\VA009818.dwg  
 \Model\VA009819.dwg  
 \Model\VA009820.dwg  
 \Model\VA009821.dwg  
 \Model\VA009822.dwg  
 \Model\VA009823.dwg  
 \Model\VA009824.dwg  
 \Model\VA009825.dwg  
 \Model\VA009826.dwg  
 \Model\VA009827.dwg  
 \Model\VA009828.dwg  
 \Model\VA009829.dwg  
 \Model\VA009830.dwg  
 \Model\VA009831.dwg  
 \Model\VA009832.dwg  
 \Model\VA009833.dwg  
 \Model\VA009834.dwg  
 \Model\VA009835.dwg  
 \Model\VA009836.dwg  
 \Model\VA009837.dwg  
 \Model\VA009838.dwg  
 \Model\VA009839.dwg  
 \Model\VA009840.dwg  
 \Model\VA009841.dwg  
 \Model\VA009842.dwg  
 \Model\VA009843.dwg  
 \Model\VA009844.dwg  
 \Model\VA009845.dwg  
 \Model\VA009846.dwg  
 \Model\VA009847.dwg  
 \Model\VA009848.dwg  
 \Model\VA009849.dwg  
 \Model\VA009850.dwg  
 \Model\VA009851.dwg  
 \Model\VA009852.dwg  
 \Model\VA009853.dwg  
 \Model\VA009854.dwg  
 \Model\VA009855.dwg  
 \Model\VA009856.dwg  
 \Model\VA009857.dwg  
 \Model\VA009858.dwg  
 \Model\VA009859.dwg  
 \Model\VA009860.dwg  
 \Model\VA009861.dwg  
 \Model\VA009862.dwg  
 \Model\VA009863.dwg  
 \Model\VA009864.dwg  
 \Model\VA009865.dwg  
 \Model\VA009866.dwg  
 \Model\VA009867.dwg  
 \Model\VA009868.dwg  
 \Model\VA009869.dwg  
 \Model\VA009870.dwg  
 \Model\VA009871.dwg  
 \Model\VA009872.dwg  
 \Model\VA009873.dwg  
 \Model\VA009874.dwg  
 \Model\VA009875.dwg  
 \Model\VA009876.dwg  
 \Model\VA009877.dwg  
 \Model\VA009878.dwg  
 \Model\VA009879.dwg  
 \Model\VA009880.dwg  
 \Model\VA009881.dwg  
 \Model\VA009882.dwg  
 \Model\VA009883.dwg  
 \Model\VA009884.dwg  
 \Model\VA009885.dwg  
 \Model\VA009886.dwg  
 \Model\VA009887.dwg  
 \Model\VA009888.dwg  
 \Model\VA009889.dwg  
 \Model\VA009890.dwg  
 \Model\VA009891.dwg  
 \Model\VA009892.dwg  
 \Model\VA009893.dwg  
 \Model\VA009894.dwg  
 \Model\VA009895.dwg  
 \Model\VA009896.dwg  
 \Model\VA009897.dwg  
 \Model\VA009898.dwg  
 \Model\VA009899.dwg  
 \Model\VA009900.dwg  
 \Model\VA009901.dwg  
 \Model\VA009902.dwg  
 \Model\VA009903.dwg  
 \Model\VA009904.dwg  
 \Model\VA009905.dwg  
 \Model\VA009906.dwg  
 \Model\VA009907.dwg  
 \Model\VA009908.dwg  
 \Model\VA009909.dwg  
 \Model\VA009910.dwg  
 \Model\VA009911.dwg  
 \Model\VA009912.dwg  
 \Model\VA009913.dwg  
 \Model\VA009914.dwg  
 \Model\VA009915.dwg  
 \Model\VA009916.dwg  
 \Model\VA009917.dwg  
 \Model\VA009918.dwg  
 \Model\VA009919.dwg  
 \Model\VA009920.dwg  
 \Model\VA009921.dwg  
 \Model\VA009922.dwg  
 \Model\VA009923.dwg  
 \Model\VA009924.dwg  
 \Model\VA009925.dwg  
 \Model\VA009926.dwg  
 \Model\VA009927.dwg  
 \Model\VA009928.dwg  
 \Model\VA009929.dwg  
 \Model\VA009930.dwg  
 \Model\VA009931.dwg  
 \Model\VA009932.dwg  
 \Model\VA009933.dwg  
 \Model\VA009934.dwg  
 \Model\VA009935.dwg  
 \Model\VA009936.dwg  
 \Model\VA009937.dwg  
 \Model\VA009938.dwg  
 \Model\VA009939.dwg  
 \Model\VA009940.dwg  
 \Model\VA009941.dwg  
 \Model\VA009942.dwg  
 \Model\VA009943.dwg  
 \Model\VA009944.dwg  
 \Model\VA009945.dwg  
 \Model\VA009946.dwg  
 \Model\VA009947.dwg  
 \Model\VA009948.dwg  
 \Model\VA009949.dwg  
 \Model\VA009950.dwg  
 \Model\VA009951.dwg  
 \Model\VA009952.dwg  
 \Model\VA009953.dwg  
 \Model\VA009954.dwg  
 \Model\VA009955.dwg  
 \Model\VA009956.dwg  
 \Model\VA009957.dwg  
 \Model\VA009958.dwg  
 \Model\VA009959.dwg  
 \Model\VA009960.dwg  
 \Model\VA009961.dwg  
 \Model\VA009962.dwg  
 \Model\VA009963.dwg  
 \Model\VA009964.dwg  
 \Model\VA009965.dwg  
 \Model\VA009966.dwg  
 \Model\VA009967.dwg  
 \Model\VA009968.dwg  
 \Model\VA009969.dwg  
 \Model\VA009970.dwg  
 \Model\VA009971.dwg  
 \Model\VA009972.dwg  
 \Model\VA009973.dwg  
 \Model\VA009974.dwg  
 \Model\VA009975.dwg  
 \Model\VA009976.dwg  
 \Model\VA009977.dwg  
 \Model\VA009978.dwg  
 \Model\VA009979.dwg  
 \Model\VA009980.dwg  
 \Model\VA009981.dwg  
 \Model\VA009982.dwg  
 \Model\VA009983.dwg  
 \Model\VA009984.dwg  
 \Model\VA009985.dwg  
 \Model\VA009986.dwg  
 \Model\VA009987.dwg  
 \Model\VA009988.dwg  
 \Model\VA009989.dwg  
 \Model\VA009990.dwg  
 \Model\VA009991.dwg  
 \Model\VA009992.dwg  
 \Model\VA009993.dwg  
 \Model\VA009994.dwg  
 \Model\VA009995.dwg  
 \Model\VA009996.dwg  
 \Model\VA009997.dwg  
 \Model\VA009998.dwg  
 \Model\VA009999.dwg  
 \Model\VA010000.dwg