

A-traktorutredningen



A-traktorer

Syftet med uppdraget var att ta ett helhetsgrepp om A-traktorfrågan och utveckla regelverket för att nå förbättrad trafiksäkerhet med hänsyn tagen till ungdomars behov av mobilitet.

- Stor ökning av antalet – finns idag drygt 50 000.
- Används av ungdomar i hela landet för transport och som ett sätt att umgås.
- Flera problem och utmaningar, exempelvis låg bältesanvändning, manipuleras och körs i höga hastigheter.
- Stor ökning av antalet olyckor.



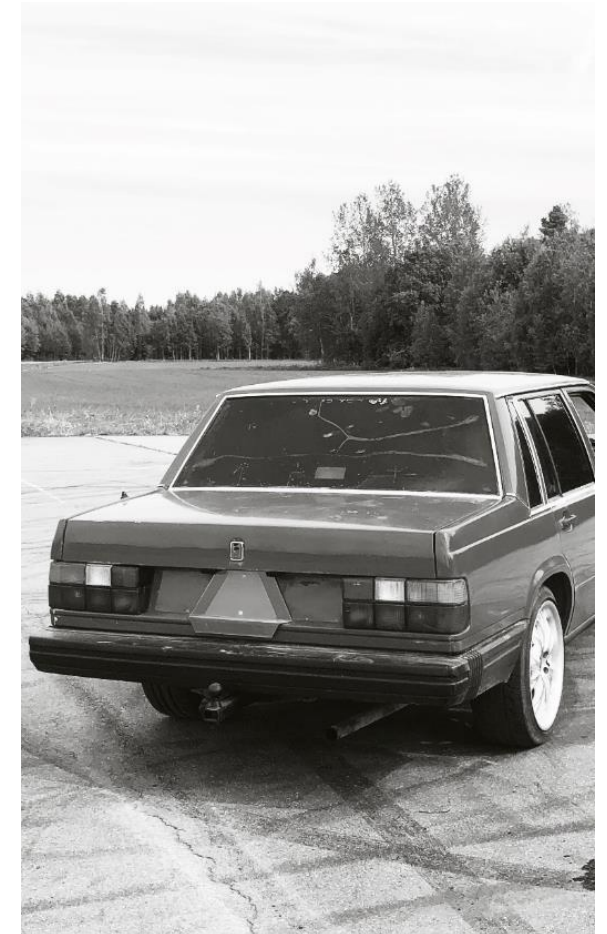
Skärpta trafiksäkerhetskrav kan vända olyckstrenden

- Fokus på att förbättra trafiksäkerheten.
- Ett paket av förslag och bedömningar:
 - Krav på bältesanvändning.
 - Krav på antal passagerare.
 - Krav på vinterdäck.
 - Utveckling av AM-utbildningen.
 - Prövotid för AM-behörighet
 - Skärpta krav för att försvåra för manipulering.
 - Trafikregel om högsta tillåtna hastighet
 - Skärpta krav på LGF-skylden
 - Skärpta krav på avgasreningssystemet
- Ingen höjning av den konstruktiva hastigheten.



Pågående arbete A-traktorer och mopedbilar

- Utveckling av AM-utbildningen, AM-föreskrifterna
 - Berör de som kör moped klass 1, tvåhjulig moped och mopedbil, samt A-traktor. Tar vidare förlagen om praktisk utbildning på 4 hjul och mer riskbaserad utbildning.
 - Arbetet har startats upp.
 - Kontaktperson: Susanne Alger
- Tekniska krav, VVFS 2003:19
 - Ett arbete i flera steg, först fokus på manipulering.
 - Arbetet har startas upp.
 - Kontaktperson: Josefine Montelius



Analys av 254 olyckor rapporterade till Folksam



152 A-traktorer

- Ca 90% vållande, högre andel än personbilar
- Singelolyckor (50%), korsande, upphinnande
- Relativt stor andel nattetid
- Olyckor oftast i högre hastighetsgränser 50+
- Låg andel bältade (stor andel okänt)
- Ofta manipulerade (över 50%)
- Samtliga svårt skadade (12) var obältade och körde i manipulerade fordon
- Alkohol: endast en med positivt utandningsprov



102 mopedbilsolyckor

- Ca 90% vållande, högre andel än personbilar
- Singelolyckor (50%), upphinnande
- Flest dagtid
- Flest olyckor i stadsmiljö i låga hastigheter
- Ofta bältade (stor andel okänt)
- Inga bedömdes vara trimmade (mycket stor andel okänt)
- Inga svårt skadade i mopedbilar
- Alkohol: ingen med positivt utandningsprov