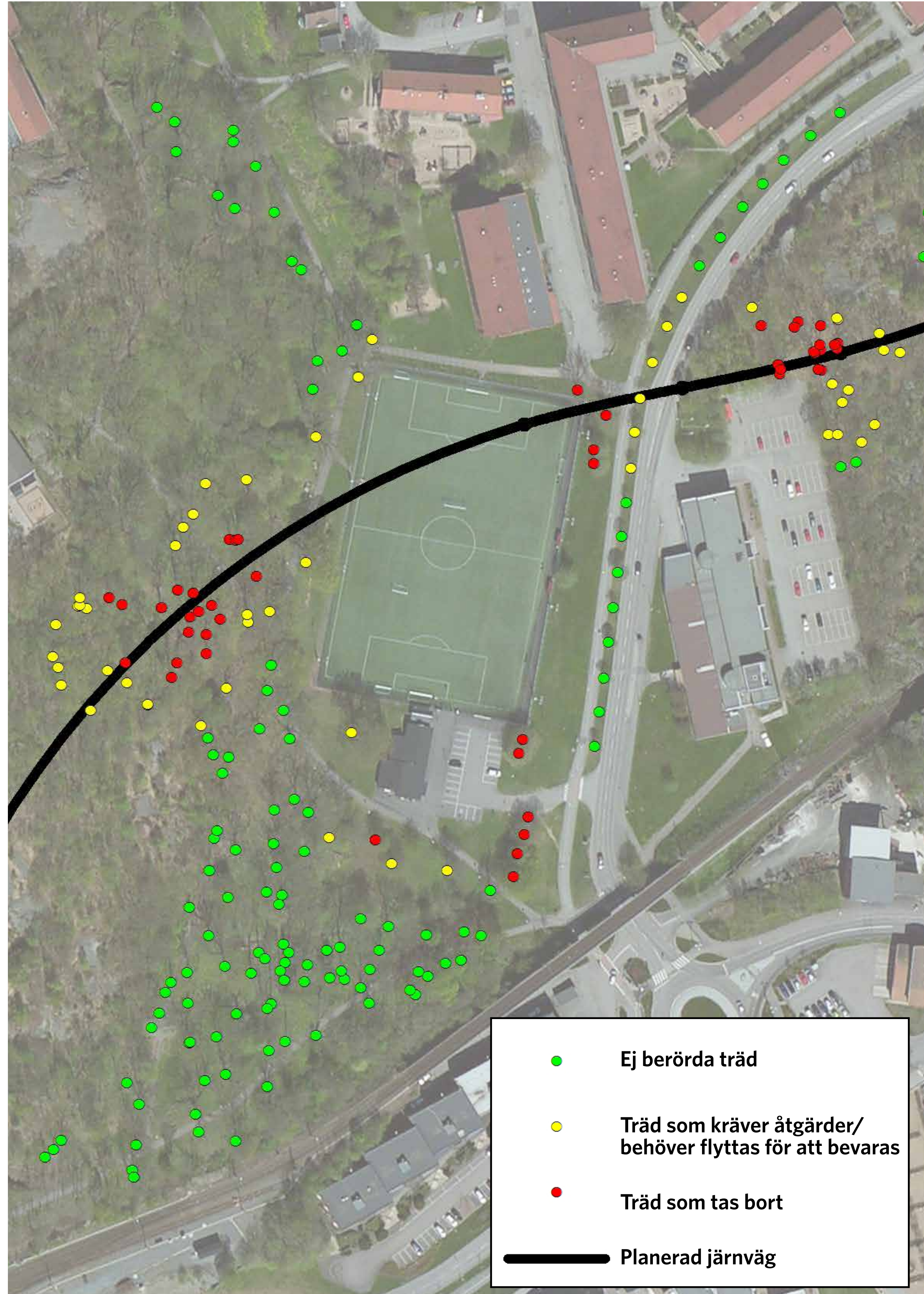


# Miljöförhållanden Hamnbanan Göteborg



När Hamnbanan går i tunnel ger det en avsevärd förbättring för boendemiljön i området. Dessutom försvinner en stor del av barriärverkan.

#### Kulturmiljö

- År 2013 genomfördes en arkeologisk förundersökning som resulterade i upptäckten av två nya fornlämningar. Fornlämningarna betraktades som fasta fornlämningar från äldre stenålder.
- Strax innan bygget startar kommer fornlämningarna att slutundersökas av länsstyrelsen, därefter kommer fornlämningarna att avlägsnas.
- Resultaten av de arkeologiska undersökningarna kan levnadsgröras på olika sätt,

exempelvis med informationsskyltar på platserna och/eller utställningar.

#### Krokängsparken

- Flera naturinventeringar har gjorts i projektet. De fridlysta och rödlistade arterna som hittats förväntas inte påverkas av bygget.
- Rotkartering utförs för några träd i Krokängsparken. Detta innebär försiktiga grävningar för att lokalisera rötterna för de träd som står nära den kommande tunneln. Det finns behov av att veta var rötterna finns och hur de ser ut för att kunna bedöma vilka åtgärder som kan göras, för att bevara dem och ta hand om dem på bästa sätt.

- Trafikverket arbetar aktivt för att ingreppen i Krokängsparken ska bli så små som möjligt. De gamla, ihåliga ekarna ger livsmiljöer för en lång rad insekter, fågelarter och fladdermöss och det är mycket viktigt att naturparken även fortsatt kan vara en levande miljö för djur, natur och människor.

- Återplantering kommer att ske av ekar och andra träd i samarbete med Park- och Naturförvaltningen.

#### Buller och vibrationer

- Trots fler tåg och högre hastigheter kommer utbyggnaden av Hamnbanan ge en

avsevärd förbättring för boendemiljön både när det gäller buller och vibrationer. Detta på grund av att järnvägen till stora delar placeras i tunnel.

- Före och efter tunneln reduceras störningar från buller främst genom tråg men även genom att en modernare teknik används i den nya spåransläggningen.

#### Grundvatten och markrörelser

- Sedan 2012 övervakar vi befintligt grundvatten och vi kommer under hela projektets gång att övervaka eventuella förändringar av grundvattennivåer och markrörelser.