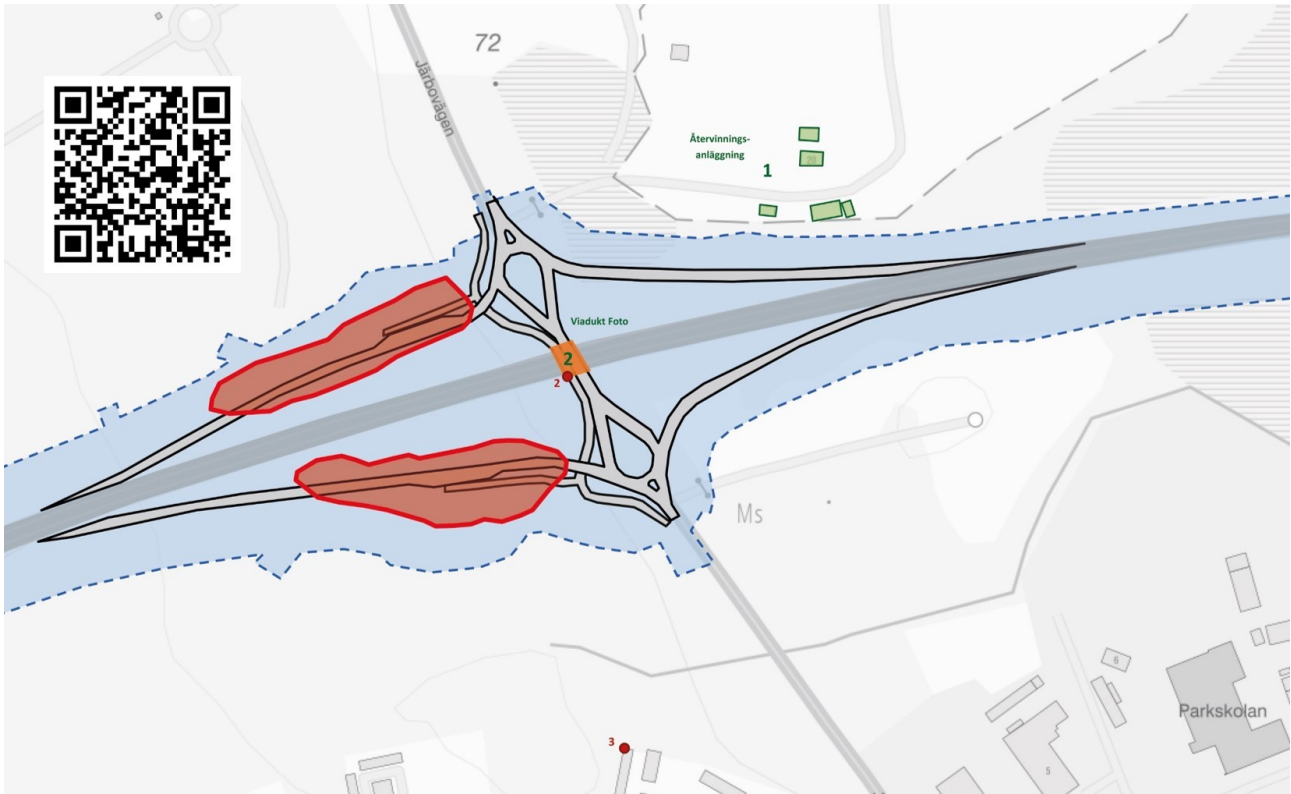


Planerade åtgärder vid E16 och väg 541 (Järbovägen)

Under november-december planerar Trafikverket att genomföra mindre sprängningsarbeten i ditt närområde. Det kan påverka framkomligheten på E16 och väg 541 kortare stunder.



Sprängningarna kommer att ske inom kartans rödmarkerade område. Skanna qr-koden för aktuell information på webben.

Vad ska vi göra?

Vi bygger en ny trafikplats mellan E16 och väg 541 för bättre närhet till Tuna handelsområde, Kungsbergets skidanläggning och för att avlasta Gävlevägen.

Under november-december behöver vi utföra kortare sprängningar i projektet.

Kommer trafiken att påverkas?

Sprängning sker vecka 47-51 med start 24 november. Då stänger vi av trafiken på E16 och väg 541 i båda riktningar cirka 5 minuter. Köbildning kan förekomma.

Mer information

Har du frågor om arbetet så kontakta vår projektledare Jan Enbom på telefon: 010-124 30 67

För aktuell information om projektet, se vår hemsida: www.trafikverket.se/trafikplats-tuna

Trafikverket arbetar ständigt för att störa så lite som möjligt genom olika åtgärder och arbetsmetoder. Vi ber om överseende med störningar som uppstår (buller och vibrationer) i samband med sprängningarna.



Insamling av personuppgift

För att informera om projektet har Trafikverket samlat in namn och adress till boende i närområdet. Dessa uppgifter lagras hos Trafikverket så länge projektet pågår. Du har rätt att begära registerutdrag, rättelse, radering, begränsning av behandlingen och att invända mot behandlingen.

Personuppgiftsansvarig är Trafikverket, organisationsnummer 202100-6297.
Adress: Trafikverket, 781 89 Borlänge. Tfn: 0771-921 921. www.trafikverket.se/gdpr
Dataskyddsombudet nås på samma adress. Du kan klaga hos Datainspektionen, Box 8114, 104 20 Stockholm. www.datainspektionen.se