

Väg 226 Tumba - Flemingsberg, via Riksten



### ③ VÄGFÖRSLAG

#### Förfartsalternativ

Två alternativ har utretts varav det ena passerar på bro över Grödingebanan, här benämnt Draken, och det andra passerar genom port under Grödingebanan i ett västligare läge. Detta alternativ benämns Tunnan.

Alternativen Draken och Tunnan startar vid Tumba centrum och följer i väg 226:s nuvarande sträckning i ca 1,5 km där de tar av söderut i obruten terräng. De fortsätter längs med Hamra grustag, korsar Grödingebanan varefter de följer Grödingebanan fram till Västerhaningevägen. Här vänder de norrut igen, förbi Hantverksbyn och ansluter åter i väg 226:s nuvarande sträckning vid den planerade trafikplats Högskolan.

Alternativ Tunnan är cirka 440 m längre än Draken. Det beror på att den korsar Grödingebanan längre västerut än Draken. Motivet för detta är att kunna ansluta en trafikplats söder om Grödingebanan i anslutning till den befintliga vägporten i Rikstensvägens förlängning söder ut mot Tullinge Flygplats och därmed bättre ansluta till den planerade bebyggelsen på Riksten.

#### Gemensamt för båda alternativen

I båda alternativen föreslås fyra körfält på sträckan från anslutningen till K P Anderssons väg vid Tumba station fram till trafikplats Skyttbrink väst och fyra körfält från trafikplats Västerhaningevägen fram till planerad anslutning till befintliga Huddingevägen söder om Håbovägen.

Tre körfält föreslås på sträckan mellan trafikplats Skyttbrink Väst och trafikplats Västerhaningevägen. Anledningen till växlingen mellan ett och två körfält är framför allt topografin där man vill ha två körfält i uppförsbacke.

En halv trafikplats med enbart ramper västerut föreslås vid Hantverksbyn och en fullständig trafikplats vid Högskolan.

På sträckan fram till den planerade Södertörnsleden illustreras även en planskild fullständig trafikplats vid Håsovägen och planskildhet vid Flemingsbergsleden.

Området från Skyttbrink till Grödingebanan över Hamra grustag är ett skyddsområde för grundvattentäkt, varför grundvattenskydd ska utföras enligt "PM för skydd av vattentäkten i Tullinge". Den detaljerade lösningen redovisas inte i vägutredningen men i fortsatt projektering utformas de särskilda åtgärder som krävs med täta uppsamlingsdiken mm. Korridoren genom täkten har gjorts bred för att inte utesluta alternativ utanför täktområdet.

#### Alternativ Draken

Vid val av väglinje har syftet varit hitta en väl fungerande vägsträckning som kan försörja planerade utbyggnadsområden vid Riksten och samtidigt avlasta del av trafiken genom Tullinge centrum.

Vägen föreslås passera över Grödingebanan på bro som ger den minsta störningen för järnvägstrafiken. Att bygga en vägport under en högt trafikerad järnväg är förknippat med betydande svårigheter och därmed höga kostnader. Bron över järnvägen kan grundläggas direkt på berg och ligger utanför skyddsområdet för grundvattentäkt.

Trafikplatserna i anslutning till Riksten har i första hand lagts i anslutning till Flottiljvägen och Västerhaningevägen där förfartarten ändå måste passera planskilt på bro. Kostnaden för trafikplatsen begränsas då till kostnaderna för ramperna.

Alternativet innehåller trafikplatserna Skyttbrink Väst, Flottiljvägen, Västerhaningevägen, Hantverksbyn Högskolan och Håsovägen.

Som alternativ till trafikplats Skyttbrink Väst och trafikplats Flottiljvägen enligt ovan har trafikplatserna Skyttbrink Öst respektive Brantbrink utretts och redovisas.



Översiktskarta, alternativ Draken



Trafikplats Högskolan kan ges en enklare utformning som halv trafikplats med enbart rampanslutningar österifrån på väg 226. Denna variant redovisas i Förbättringalternativet.

Fyrfältig väg föreslås fram till trafikplats Skyttbrink Väst. Om trafikplats Skyttbrink Öst väljs istället för trafikplats Skyttbrink Väst så gäller fyrfältighet fram till trafikplats Skyttbrink Öst.

Därefter följer två körfält i östlig riktning och ett körfält i västlig fram till trafikplats Flottiljvägen. Här görs en omläggning till två körfält i västlig riktning och ett i östlig fram till trafikplats Västerhaningevägen.

Om trafikplats Brantbrink väljs i stället för trafikplats Flottiljvägen görs motsvarande omfördelning av körfälten där.

Väster om Flottiljvägen passerar väg 226 över järnvägen på bro.

Efter trafikplats Västerhaningevägen föreslås fyrfältighet förbi trafikplats Hantverksbyn och trafikplats Högskolan fram till Hälsovägen.

#### Alternativa trafikplatser

Trafikplats Brantbrink medger en anslutning till Riksten Allé genom en väg som delvis utnyttjar befintlig vägport under Grödingebanan. Trafikplats Brantbrink med tillhörande vägan-slutningar ligger inom område för grundvattentäkt.

Alternativ Draken bör inte utformas med både trafikplats Skyttbrink Öst och trafikplats Brantbrink då dessa ligger för nära varandra.

#### Alternativ Tunnan

I detta alternativ har väglinjen lagts så att den på en längre sträcka ansluter till planerad utbyggnad vid Rikssten. Här föreslås väg 226 passera under järnvägen i nordvästlig riktning då topografin inte möjliggör en bro över järnvägen. Platsen är vald så att risken för att det ska finnas berg i schakten är liten.

Huvudalternativet omfattar trafikplatserna Skyttbrink Väst, Riksten Allé, Västerhaningevägen, Hantverksbyn, Högskolan och Hälsovägen.

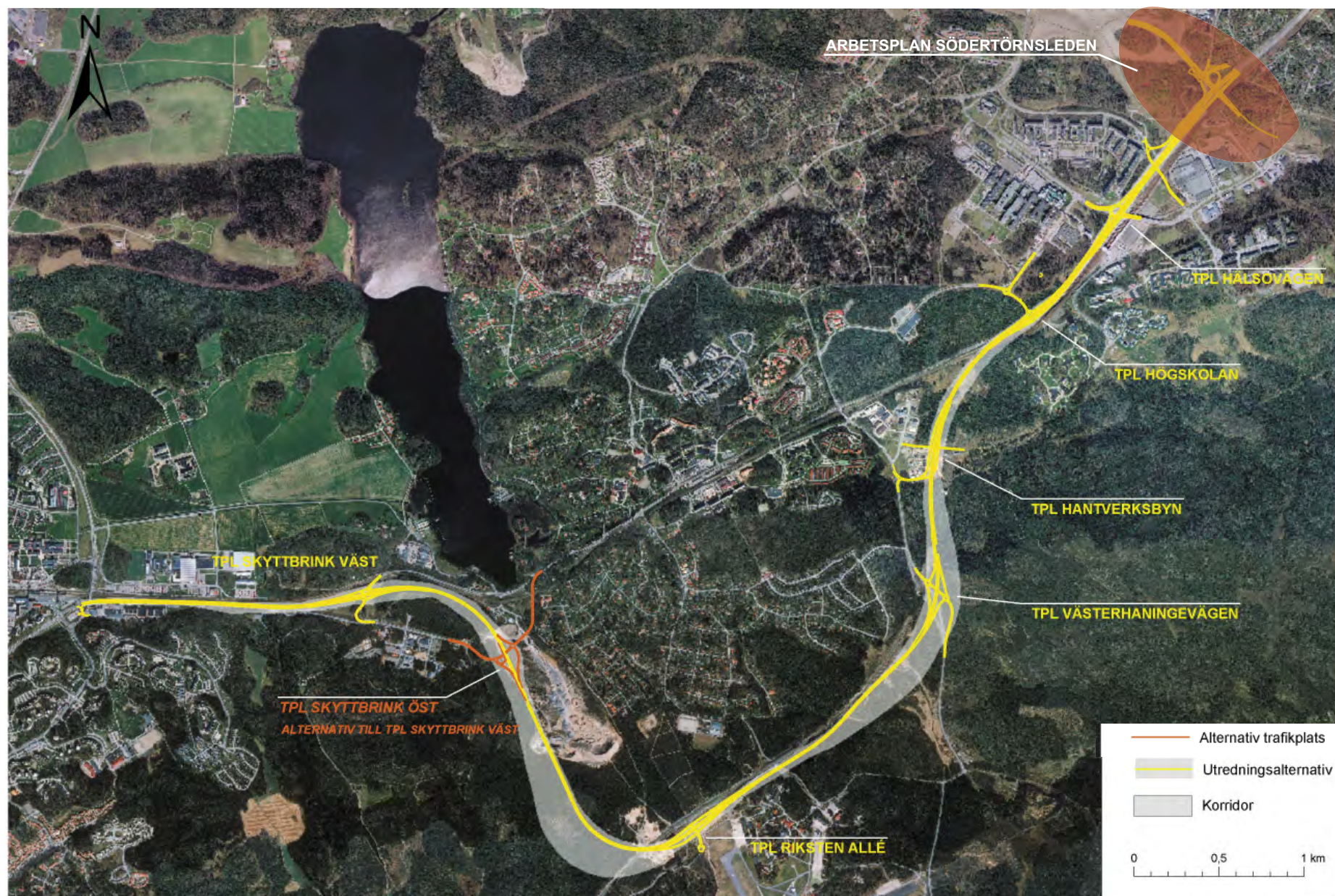
Som alternativ till trafikplats Skyttbrink Väst enligt ovan har trafikplatsen Skyttbrink Öst redovisats.

Fyrfältig väg redovisas fram till trafikplats Skyttbrink Väst. Om trafikplats Skyttbrink Öst väljs före trafikplats Skyttbrink Väst så gäller fyrfältighet fram till trafikplats Skyttbrink Öst.

Därefter följer två körfält i östlig riktning och ett körfält i västlig riktning fram till trafikplats Riksten Allé. Här görs en omläggning till två körfält i västlig riktning och ett i östlig riktning fram till trafikplats Västerhaningevägen.

Väg 226 leds genom port under järnvägen och Riksten Allé i trafikplatsen med samma namn. Riksten Allé är enligt programmet planerad som huvudinfart för utbyggnadsområdet Riksten. Trafikplatsen Riksten Allé med tillhörande vägan-slutningar ligger inom skyddsområde för grundvattentäkt. Väg 226 fortsätter på bro över Flottiljvägen fram till trafikplats Västerhaningevägen.

Efter trafikplats Västerhaningevägen är alternativ Tunnan lika som alternativ Draken.



Översiktskarta, alternativ Tunnan



### ③ VÄGFÖRSLAG

#### *Alternativ Draken och Tunnan, sträcka 1 av 3 (0/000 – 3/000)*

På dessa sidor ges en detaljerad beskrivning av alternativ Draken och Tunnan.

Sträckan börjar i en anslutning till KP Arnolds-sons väg vid Tumba station.

*Trafikplats Skyttbrink Väst*, en fullständig trafikplats där trafikplatsen utformas som en ruter korsning med överliggande cirkulation på broar över väg 226. Ramperna till och från cirkulationplatsen utförs p.g.a höjdförhållandena delvis med bro och delvis på bank.

Fyra körfält ansluter till trafikplatsen från väster. Från trafikplatsen och österut fortsätter väg 226 med tre körfält varav två körfält i östlig riktning.

Cirkulationplatsen över väg 226 sammanbinder de lokala vägarna Huddingevägen och Skyttbrinksvägen.

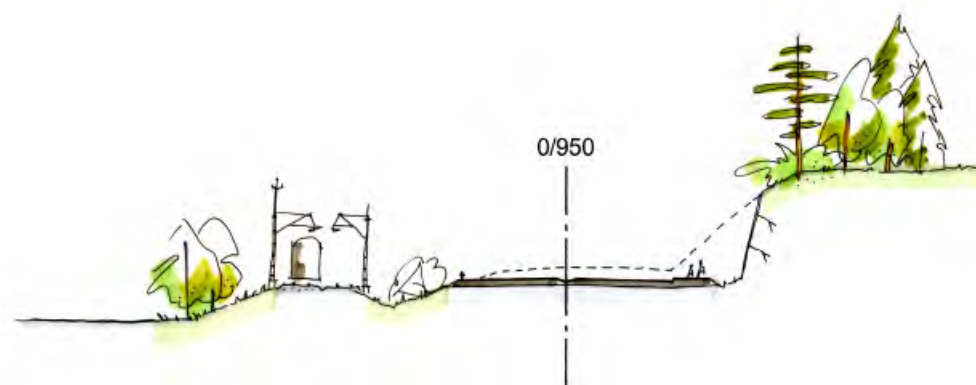
Gång- och cykelväg från Skyttbrink leds planskilt förbi trafikplatsen och länkas samman med gång- och cykelväg mot Tumba Centrum på södra sidan om väg 226.

I sektion 1/900 - 2/000 kan en kort tunnel övervägas.

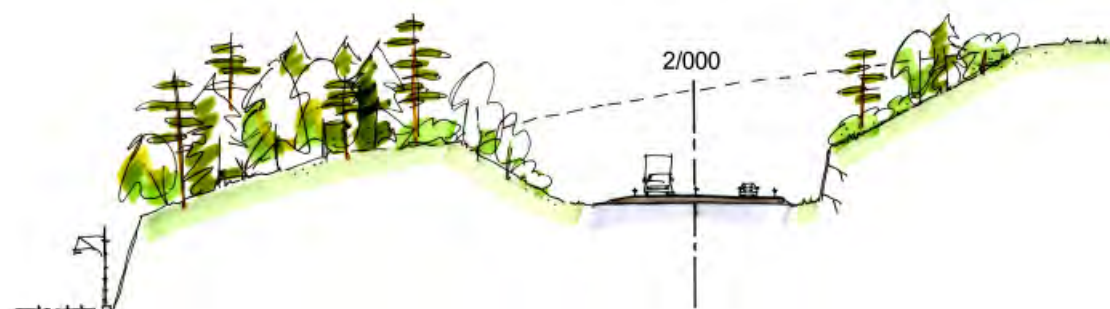
*Trafikplats Skyttbrink Öst*, alternativ till trafikplats Skyttbrink Väst, en fullständig trafikplats där väg 226 går på bro över lokal väg som sammanbinder Skyttbrinksvägen med Huddingevägen som också blir den framtida vägförbindelsen lokalt mellan dessa områden. Det innebär att nuvarande Huddingevägen mellan Skyttbrink och Åvägen inte längre har någon funktion utan kan omvandlas till cykelväg.

Ramperna till och från väg 226 utförs delvis med bro och delvis på bank.

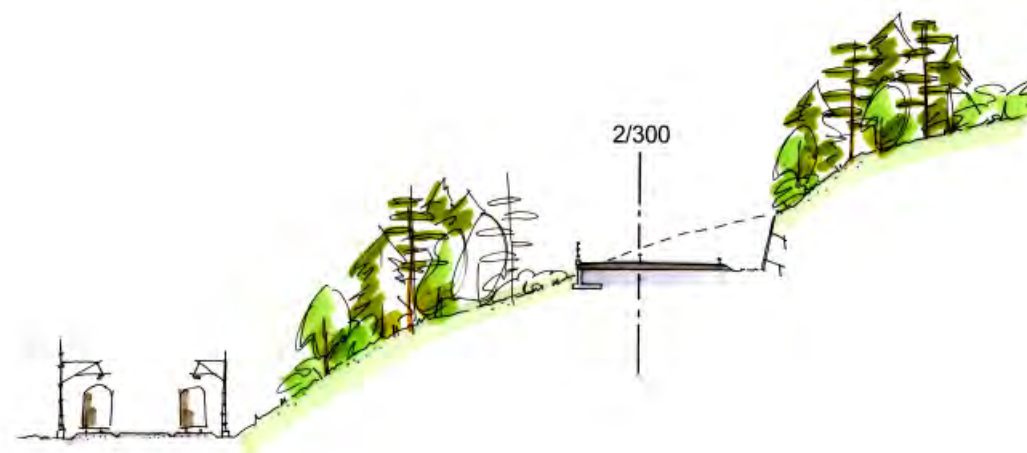
Fyra körfält ansluter till trafikplatsen från väster. Från trafikplatsen och österut fortsätter väg 226 med tre körfält varav två körfält i östlig riktning.



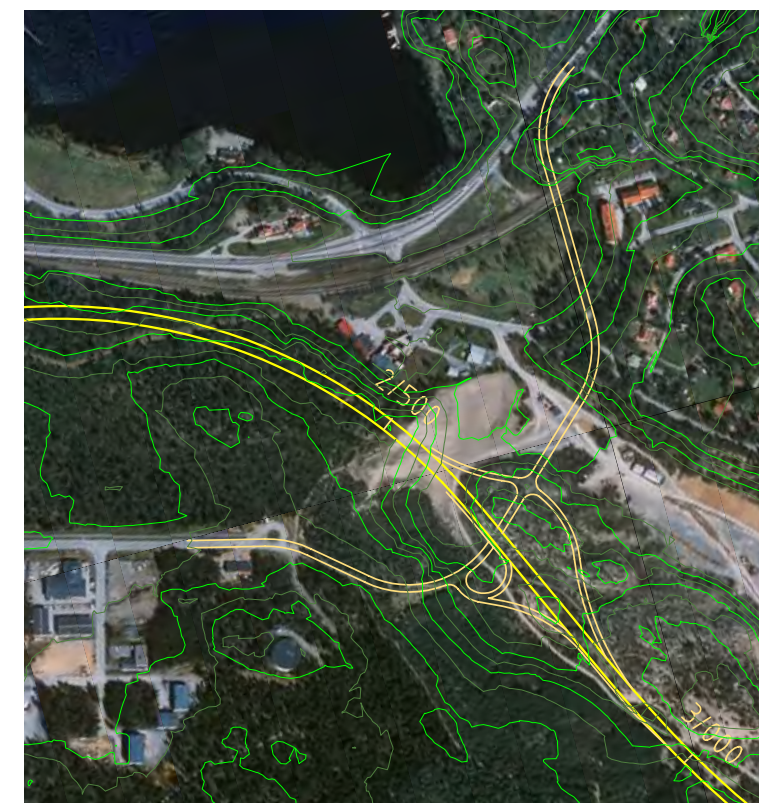
Tvärsektion 0/950



Tvärsektion 2/000



Tvärsektion 2/300

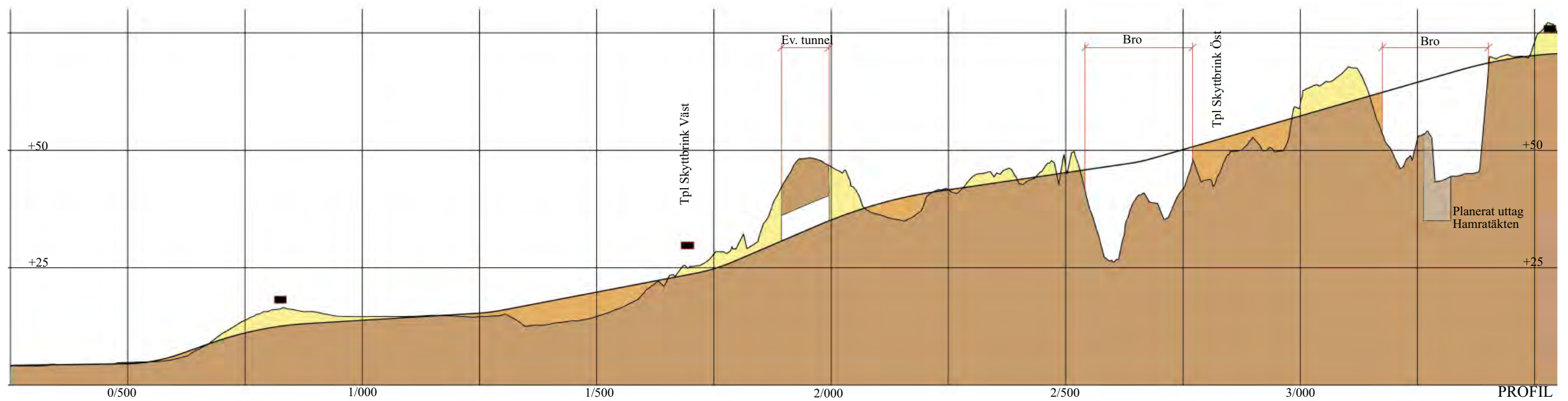


*Trafikplats Skyttbrink Öst, alternativ till trafikplats Skyttbrink Väst*





PLAN



PROFIL



### ③ VÄGFÖRSLAG

*Alternativ Draken sträcka 2 av 3 (3/000 – 6/600)*

*Trafikplats Brantbrink, alternativ till trafikplats Flottiljvägen, se nedan, en fullständig trafikplats utformad som en ruterkorsning där väg 226 går med tre körfält på bro över lokal väg som ansluter till planerat utbyggnadsområde i Riksten.*

Den anslutande vägen mot utbyggnadsområdet söder om järnvägen passerar under järnvägen genom ny vägport. Den befintliga porten används som port för gång- och cykeltrafik.

*Trafikplats Flottiljvägen, en fullständig trafikplats utformad som en ruterkorsning där väg 226 går med tre körfält på bro över Flottiljvägen. Anslutningar av ramperna till Flottiljvägen utförs genom en s.k. droppe på vardera sidan om väg 226.*

Ramperna österut utmed väg 226 utförs p.g.a. höjdförhållandena med broar medan ramperna västerut ligger mestadels på bank.

*Trafikplats Västerhaningevägen, en fullständig trafikplats utformad som en ruterkorsning där Västerhaningevägen går på bro över väg 226.*

Anslutningar av ramperna till Västerhaningevägen utförs genom en s.k. droppe på vardera sidan om väg 226. På- och avfartsramp kan läggas på bank.

Vägen är trefältig väster om trafikplatsen och fyrfältig österut.

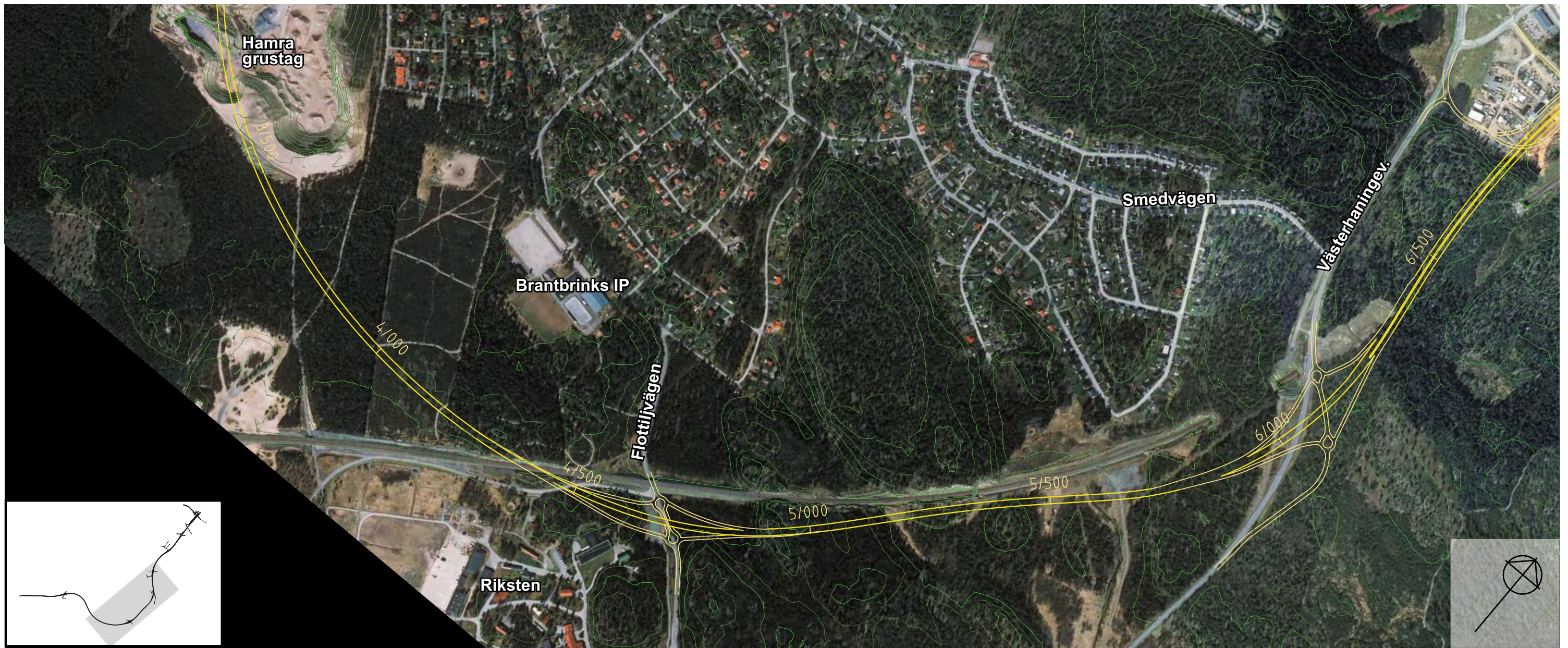
Västerhaningevägen leds om på en kortare sträcka för att dels kunna bygga en ny vägbro vid sidan av nuvarande väg dels få så kort bro som möjligt.

Cykelbana bedöms kunna inrymmas under befintlig järnvägsbro.

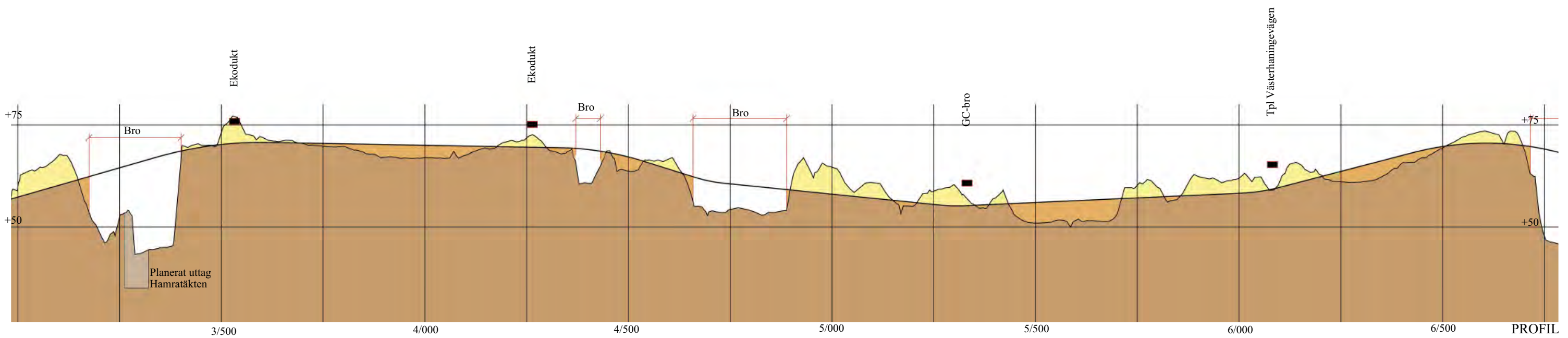


*Trafikplats Brantbrnk, alternativ till trafikplats Flottiljvägen*





PLAN



PROFIL