

Samrådsmöte

9 februari 2017

E45 Vattnäs-Trunna



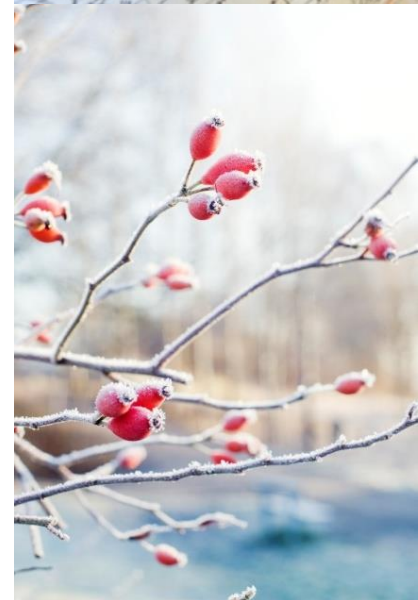
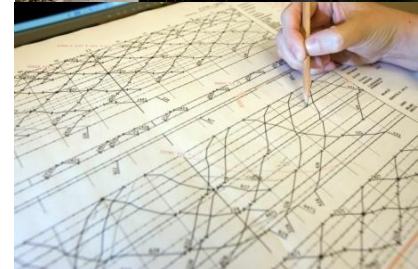
TRAFIKVERKET

Välkommen



Presentation

- Åsa Bergqvist, Projektledare Trafikverket
- Martin Lind, Projektingenjör Trafikverket
- Mattias Arvids, Markförhandlare Trafikverket
- Pär-Eric Eriksson, Uppdragsledare ÅF
- Hans Johansson, Bitr uppdagsledare ÅF
- Anders Josefsson, Markförhandlare ÅF
- Mikael Thalín, Orsa Kommun
- Celia Yoshida Ahlin, Orsa Kommun



Program

- 17.30** **Möjlighet att ta del av vägförslaget**
Ge oss dina synpunkter och ställ frågor
- 18.00** **Presentation av vägförslaget från scenen**
- 18.45** **Frågestund**
Ställ dina frågor till Trafikverket och Orsa kommun
- 19.15** **Mingel**
Vi stannar kvar för frågor, synpunkter och allmän information.
- 20.00** **Avslut möte**

Program fortsättning

- Bakgrund
- Mål
- Planläggningsprocessen
- Tider/Ekonomi
- Vad ska vi göra
- Buller
- Miljö/kultur
- Markförhandling



Projektets bakgrund

Bakgrund som föranlett nuvarande projekt

- 1995 Förstudie framtagen där stort antal korridorer redovisas
- 1996-2007 Vägutredningar med flera omtag där stort antal korridorer undersökts och utvärderats
- 2007-06 fattades slutligen beslutet att vägkorridor Väst 3 ska utgöra grunden för framtida sträckning av E45

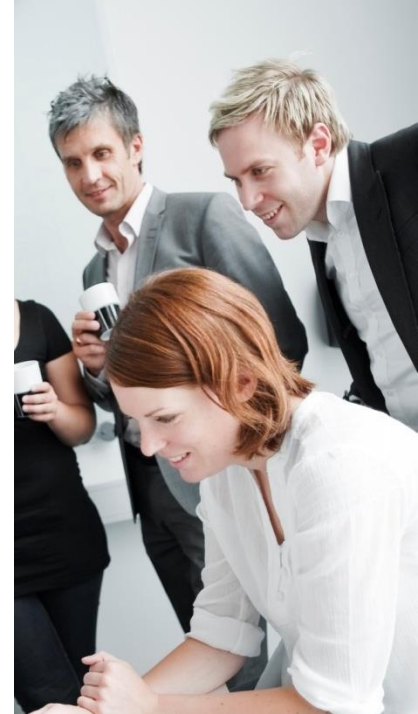
Brister på nuvarande väg

- Bristande trafiksäkerhet
- Omfattande störningar för närboende
- Begränsad framkomlighet
- Smal väg cirka 6,5 km
- Randbebyggelse med cirka 90 väganlutningar, de ansluter i kraftig lutning mot eller från vägen
- Trafik idag: cirka 7 000 fordon per dygn varav cirka 10% tung trafik
- Cirka 90 fastigheter är bullerstörda (> 55 dBA)



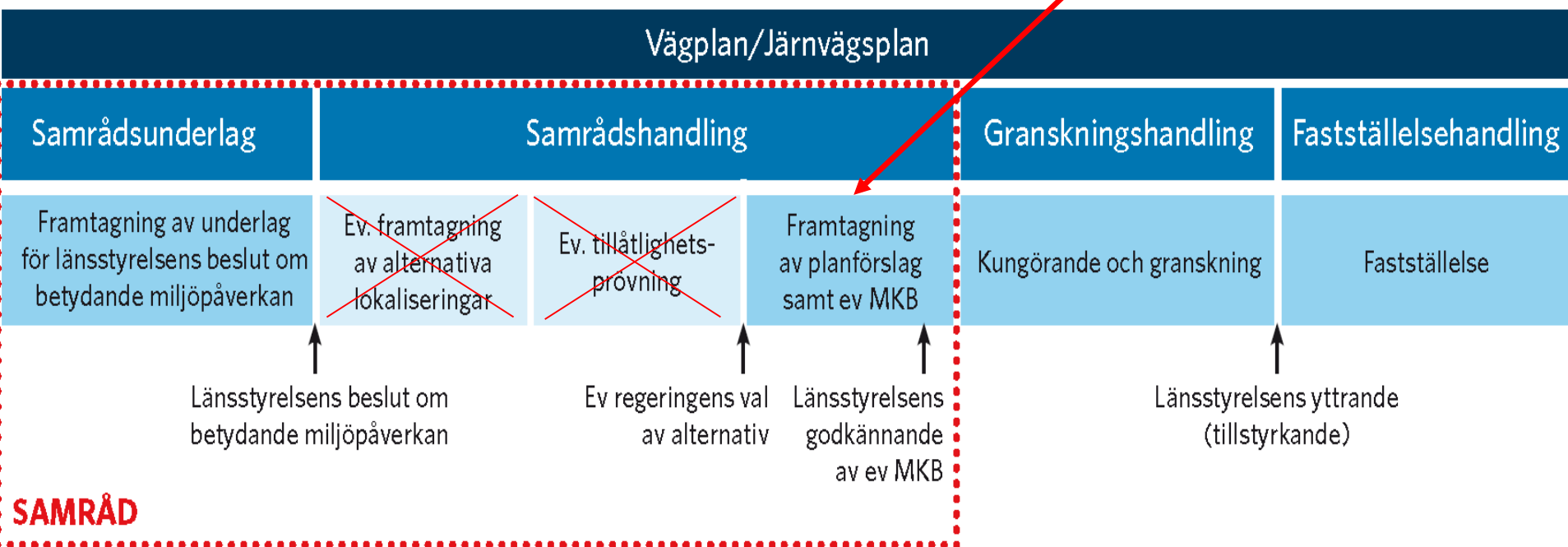
Projektets mål

- Ökad trafiksäkerhet och trygghet för såväl bilister som oskyddade trafikanter
- Minskade störningar för majoriteten av boende utmed E45
- Ökad framkomlighet – kortare restid
- God tillgänglighet – E45 och samverkande vägnät ska vara lättåtkomligt
- Bibehålla natur- och kulturvärden



Planläggningsprocessen

Här är vi idag



Arbetsgång i vägplanearbetet

- Öppet hus för allmänheten
- Mätningar, grundundersökningar och inventeringar
- Projektering sker och ritningar upprättas
- Kalkyler upprättas
- Samrådsmöten med alla berörda
- Miljöbeskrivning upprättas
- Färdigt förslag ställs ut på granskning
- Länsstyrelsen tillstyrker vägplanen
- Färdig vägplan fastställelseprövas



Vad händer framöver?

Vinter - Vår 2017

- samråd med berörda
- miljökonsekvensbeskrivning upprättas
- vägplaneförslaget upprättas

Sommar – Höst 2017

- allmänhetens granskning av förslaget
- inlämning för fastställelseprövning

2018 Vägplan vinner laga kraft

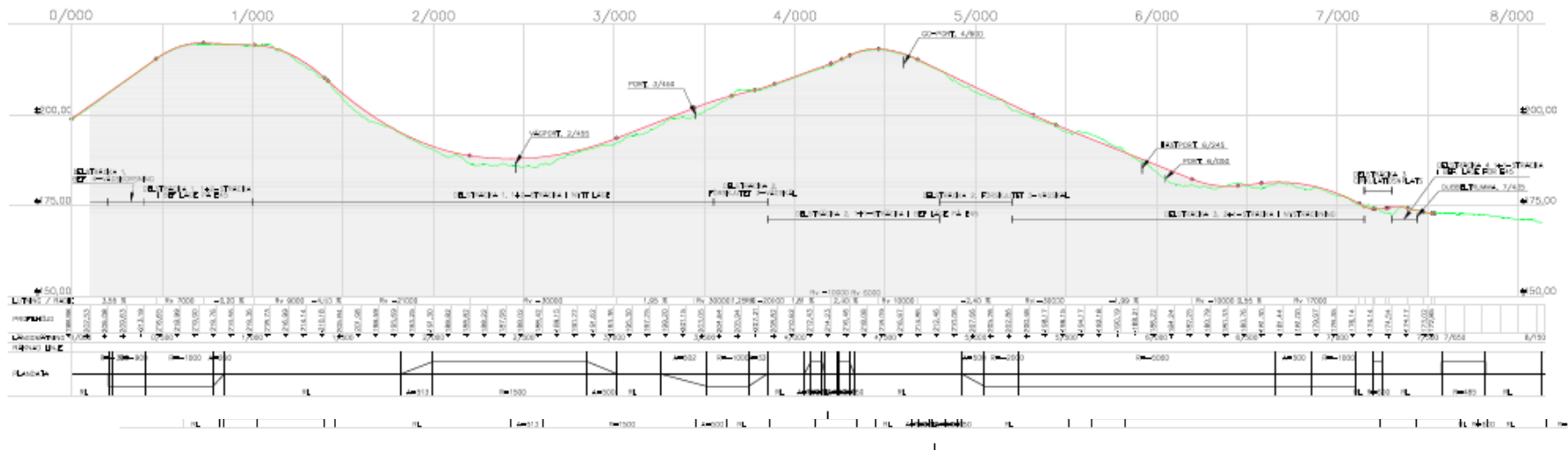
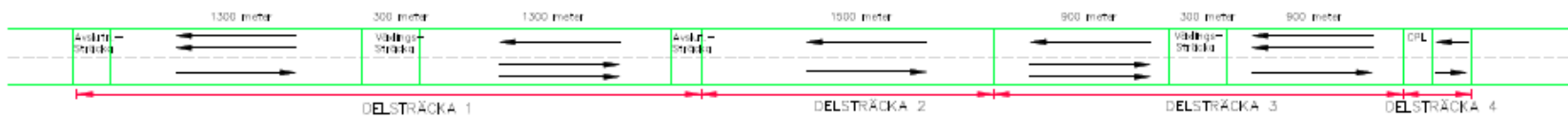
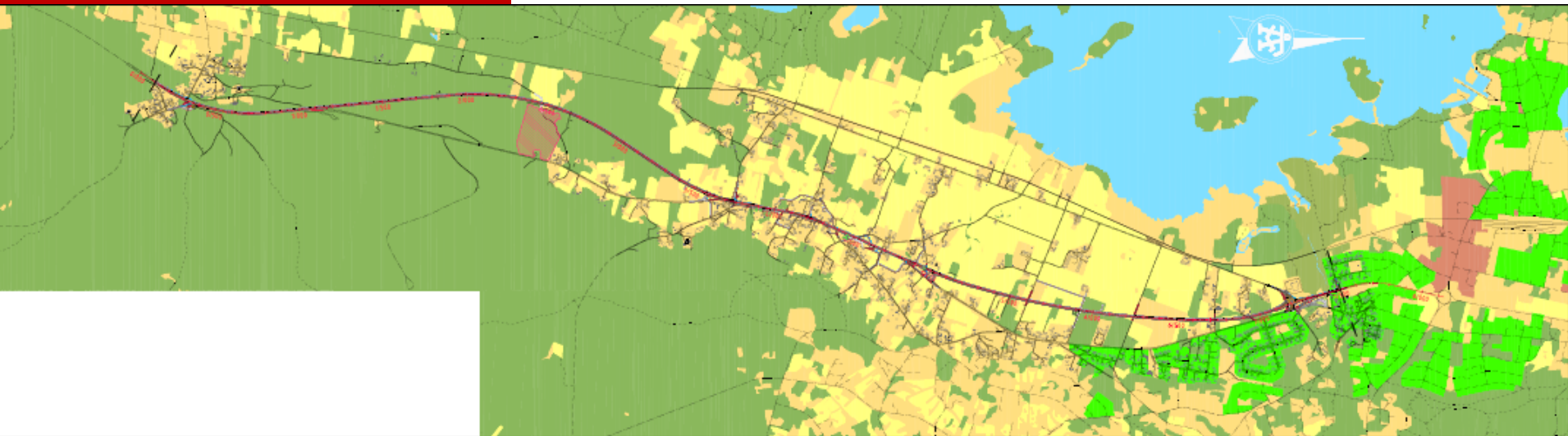
2019 Bygghandling

2020 Upphandling entreprenör

Planerad byggstart 2021



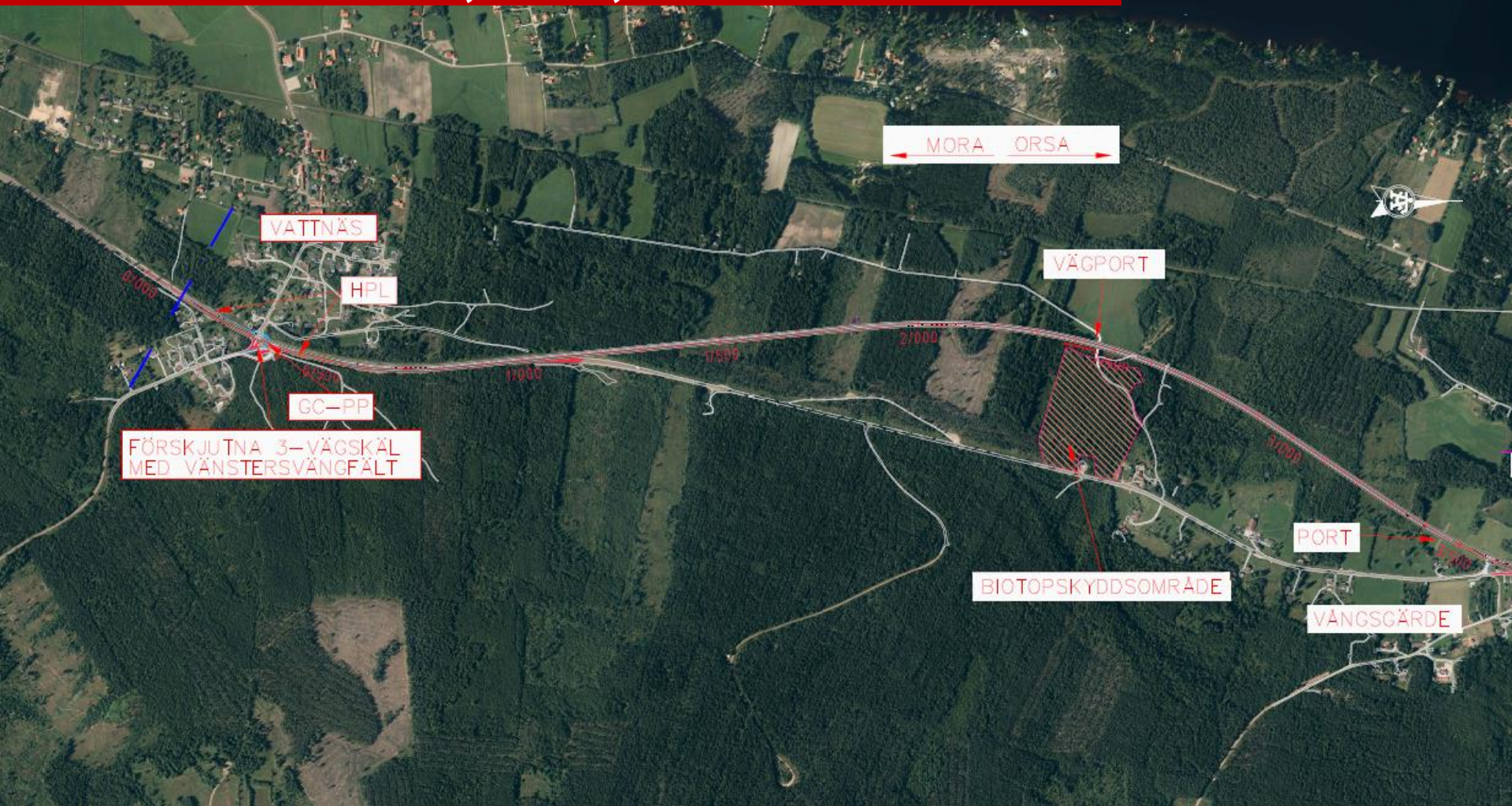
Översiktsplan



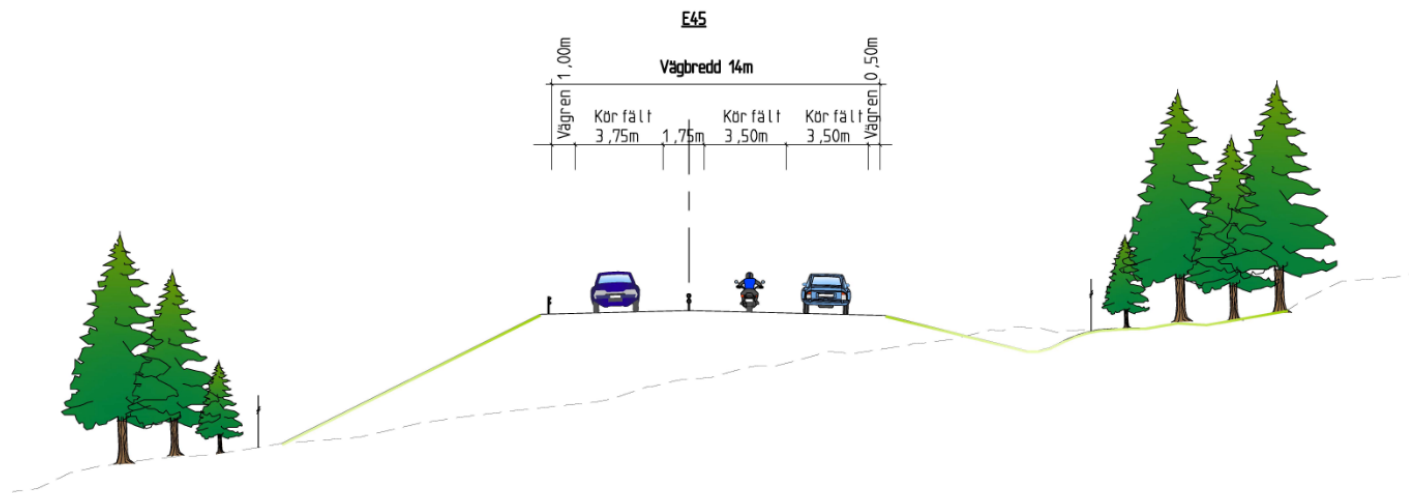
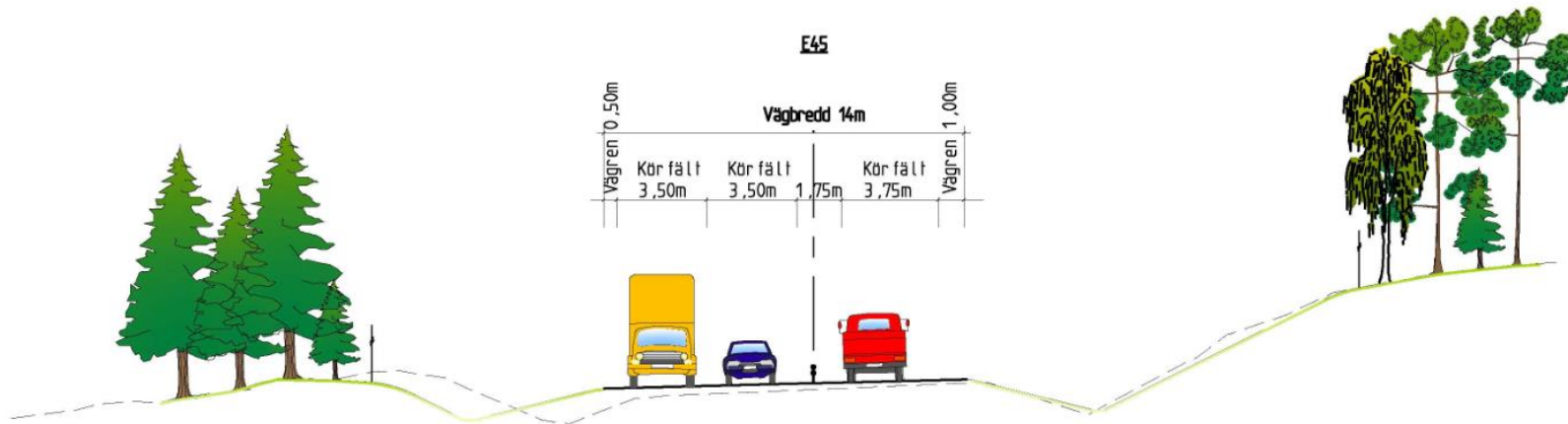
Delsträcka 1



Delsträcka 1. Vattnäs-Vångsgärde. 2+1 körfält, ca 3,45 km.



Vägförslaget. Delsträcka 1- typsektioner



Delsträcka 1. Vägport



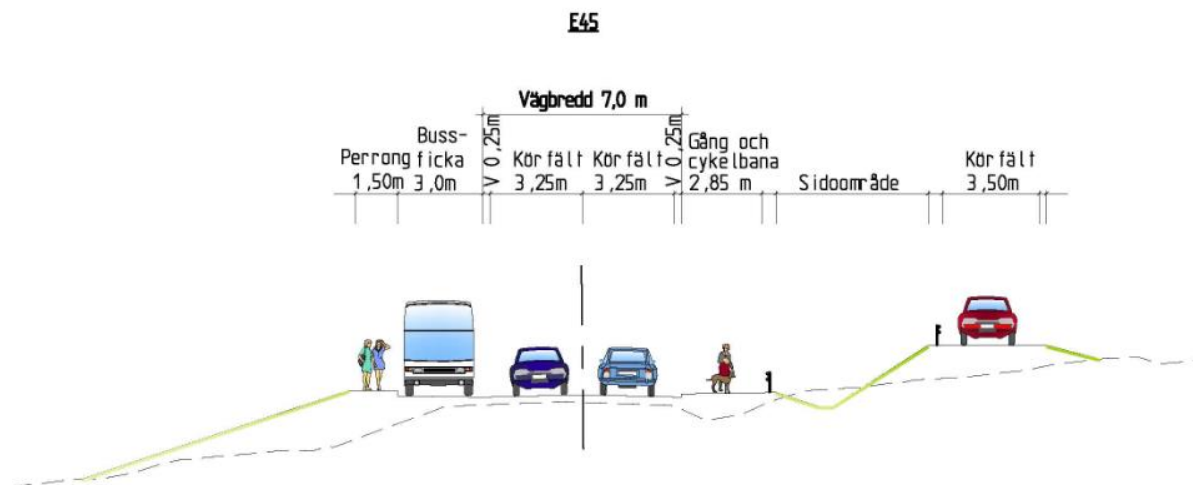
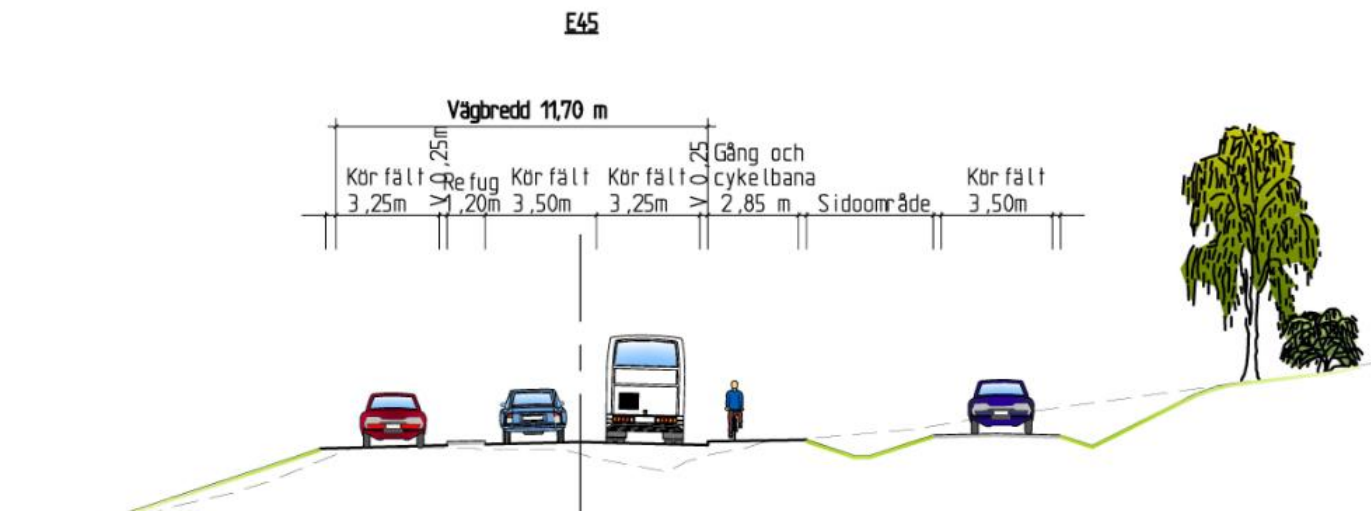
Delsträcka 2



Delsträcka 2. Vångsgärde-Holen. 1+1 körfält, ca 1,5 km.



Vägförslaget. Delsträcka 2- typsektioner



Vägförslag. Delsträcka 2 Vångsgärde. 3-vägskäl



Vägförslag. Delsträcka 2, parkeringsfickor



Delsträcka 2. Gång- och cykelpport



Delsträcka 3 och 4



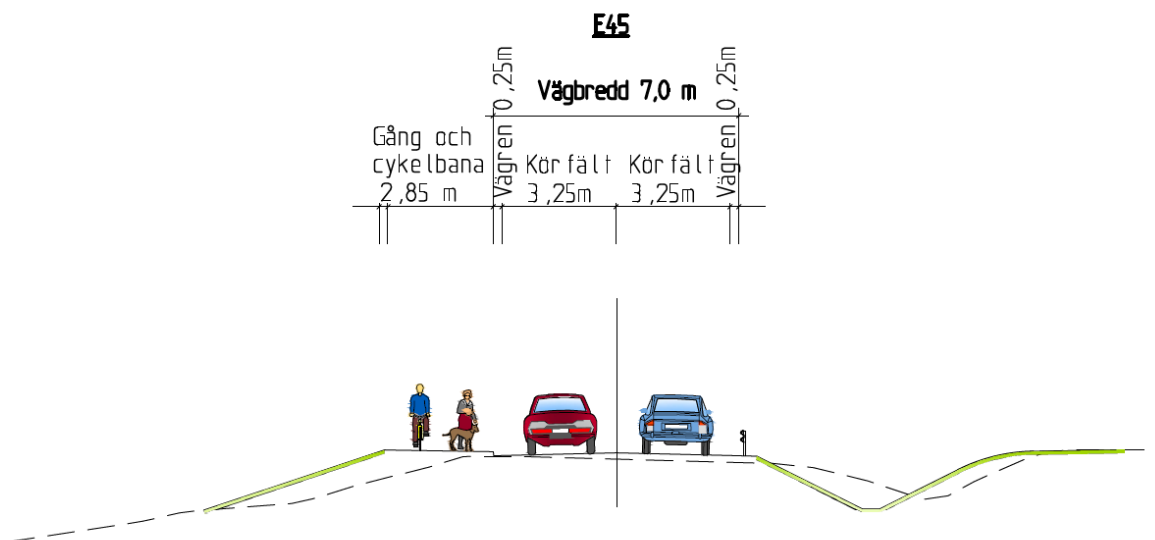
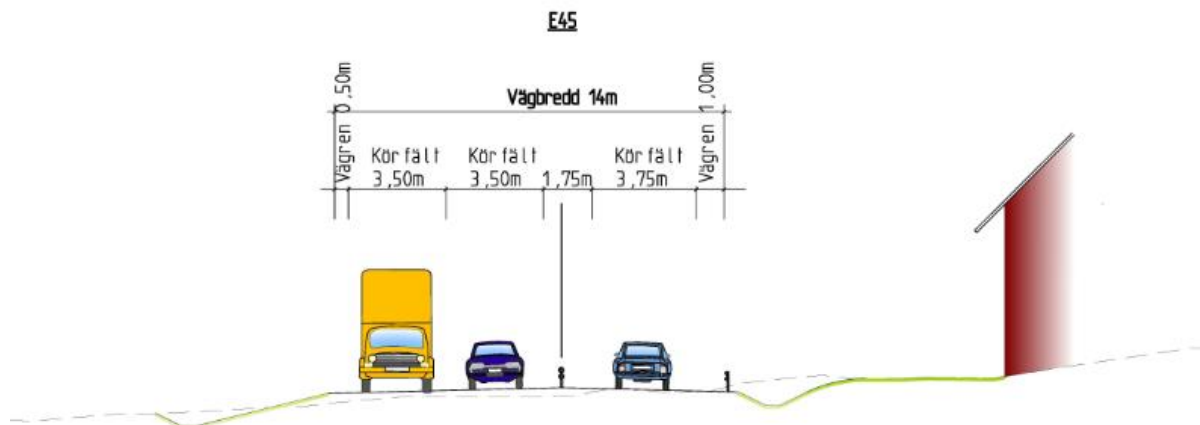
Delsträcka 3. Holen-Trunna. 2+1 körfält, ca 2,1 km.
Delsträcka 4. Trunna. 1+1 körfält, ca 0,4 km.



Delsträcka 4. Cirkulationsplats



Vägförslaget. Delsträcka 3 och 4- typsektioner



Delsträcka 3. Vägport

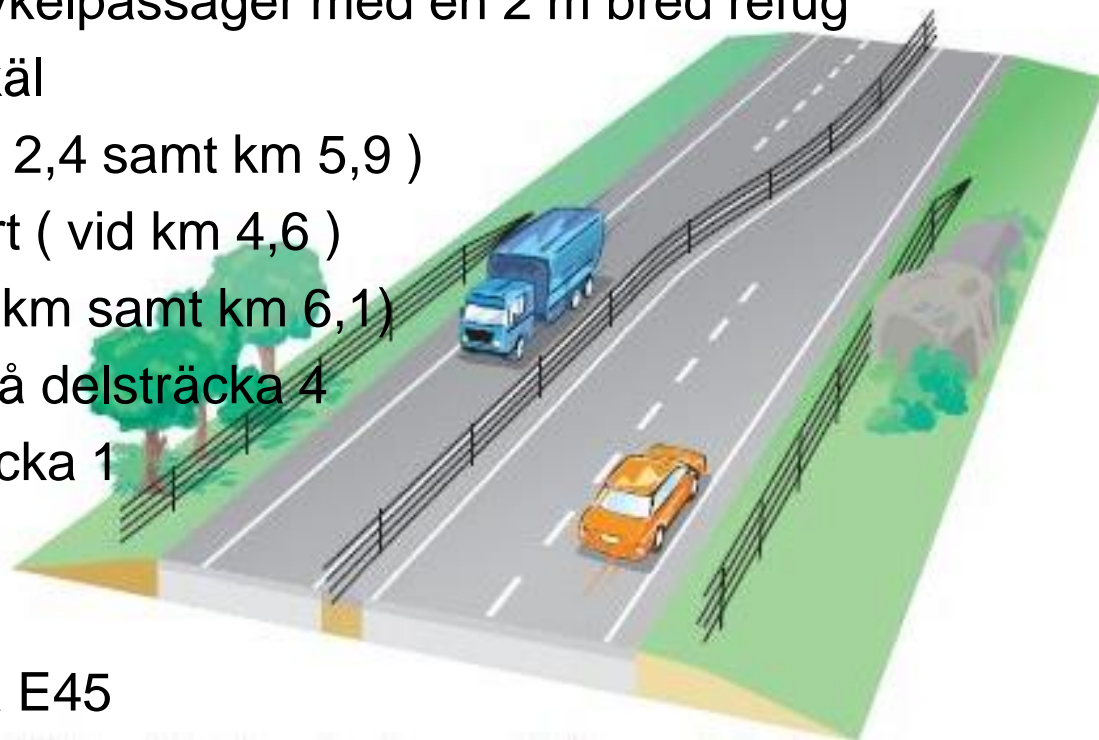


Delsträcka 4. Ny cirkulationsplats



Vägutformning - översikt

- Ca 30 % omkörningsmöjligheter (30% både norrut och söderut)
- Förslag på hastighet är 100 km/h (2+1 körfält) och 60 km/h (1+1 körfält)
- Tillåtet med långsamtgående fordon
- 7 st säkra gång-och cykelpassager med en 2 m bred refug
- 7 st förskjutna 3 vägskäl
- 2 st vägportar (vid km 2,4 samt km 5,9)
- 1 st gång och cykelport (vid km 4,6)
- 2 st portar (vid km 3,5 km samt km 6,1)
- 1 st cirkulationsplats på delsträcka 4
- Viltstängsel på delsträcka 1
- 2 st P-fickor
- 1 st rastplats
- 8 st busshållplatser på E45



Vägutformning - övriga vägar

- Gång- och cykelvägar, 3 m bredd
- Enskilda vägar, skogsbilvägar, ägovägar mm, grus/belagd, varierande bredd efter behov
- Delar av nuvarande väg E45 föreslås att tas ur allmän väghållning

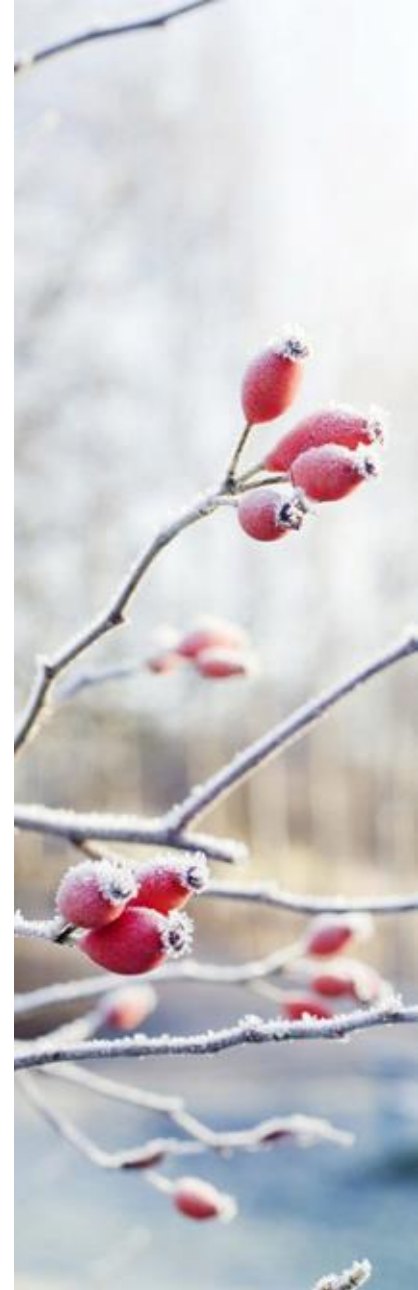
Miljökonsekvensbeskrivning (MKB)

Beskriver effekter och konsekvenser för:

- Kulturvärden
- Naturvärden
- Boende och hälsa
- Barriäreffekter för människor och djur
- Rekreation och friluftsliv

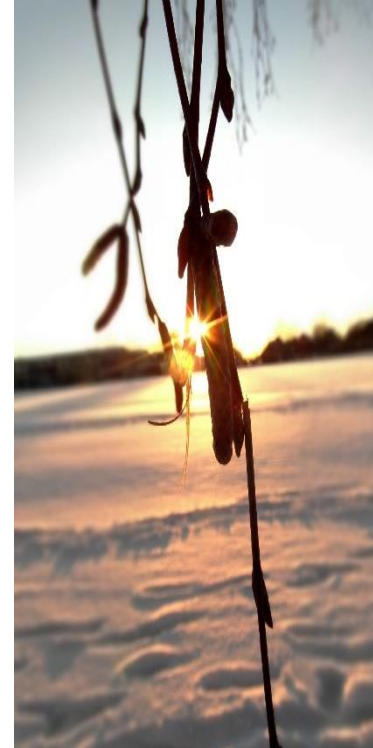
MKBn utgör ett kunskapsunderlag i planerings- och byggprocessen som:

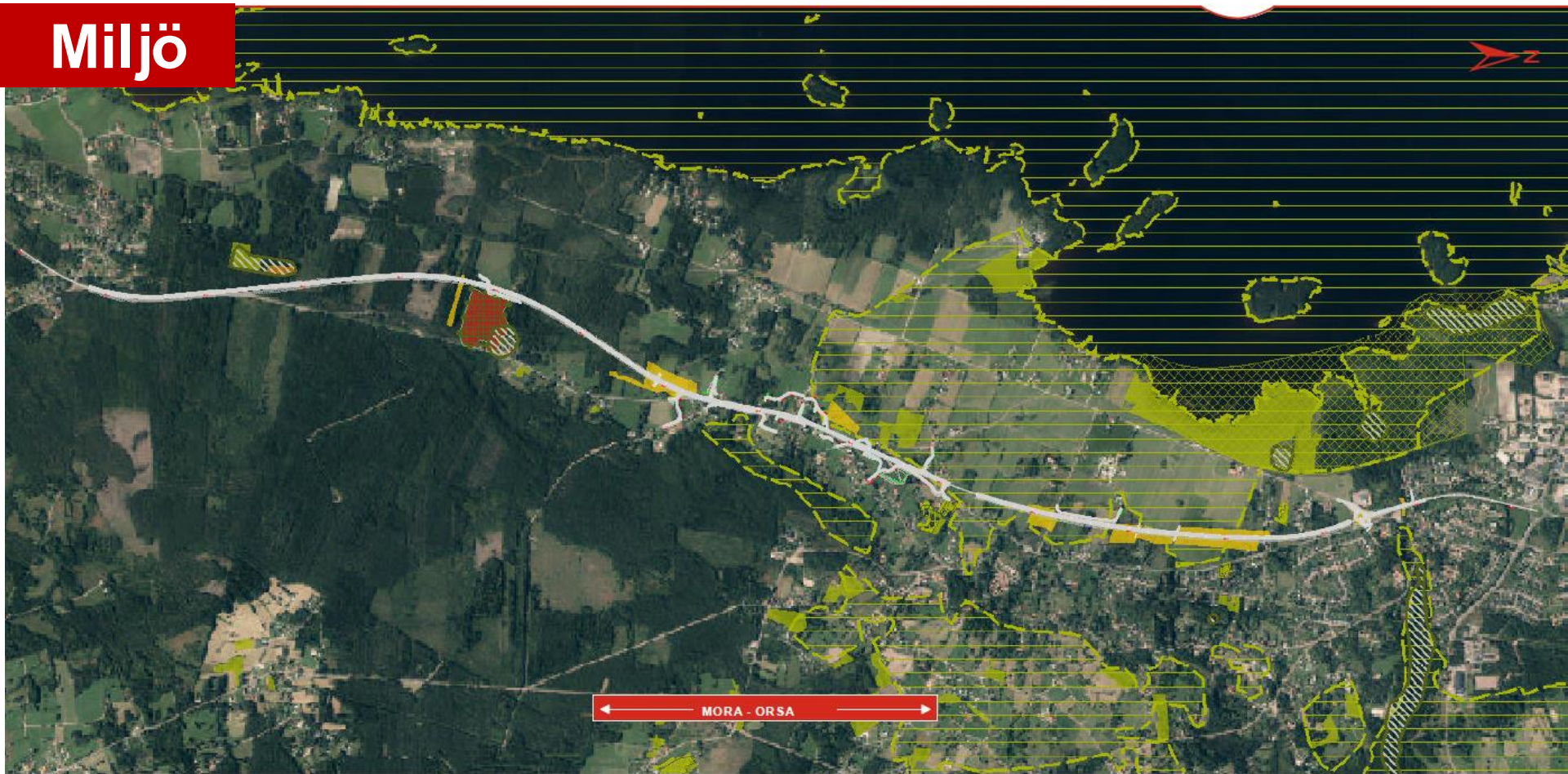
- Bidrar till miljöanpassning och påverkar projektets utformning
- Belyser försiktighetsåtgärder och andra miljöåtgärder som kan behöva tas med och fastställas i vägplanen
- Klargör om olika tillstånd och dispenser behöver sökas



Utredningar som underlag till MKB




- Ekologisk landskapsanalys – Mylia Natur, maj 2016
- Naturvärdesinventering – Mylia Natur, maj-sep 2016
- Kulturarvsanalys – Landskapsarkeologerna, 2016:6
- Bullerutredning – pågår
- Arkeologisk utredning etapp 1 – våren 2017








← MORA - ORSA →

Naturmiljövärden

-  Riksintresse Natura 2000-områden
-  Nationell bevarandeplan för ängs- och hagmarker
-  Riksintresse naturvård

-  Nyckelbiotoper
-  Biotopskydd
-  Ängs- och betesmarksinventeringen

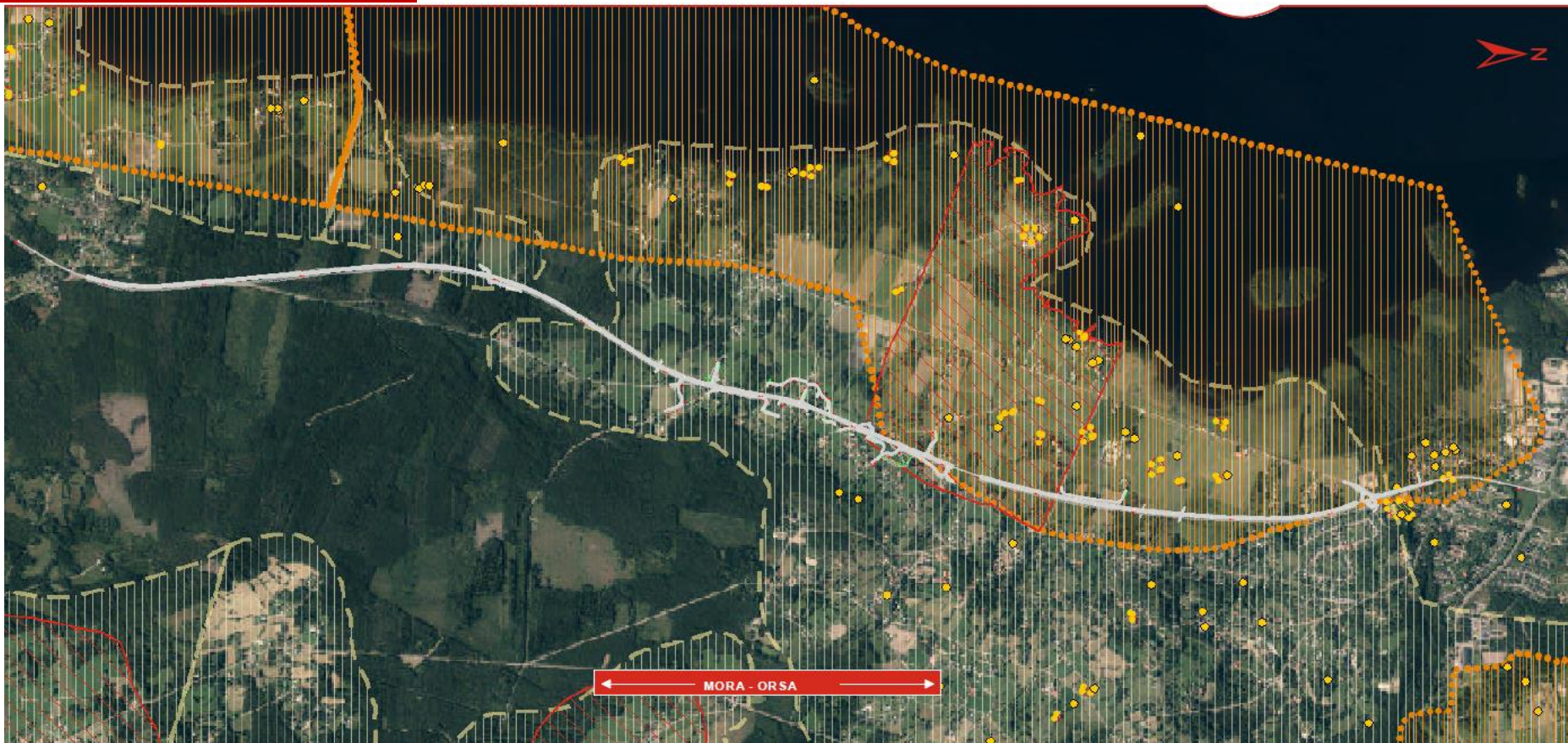
Naturvärdesobjekt NV-klass

-  1
-  2
-  3

0 0,2 0,4 0,6 0,8 km

Skala (A3): 1:20 000

© Lantmäteriet, Geodatasamverkan
Datum: 2017-02-06



Kulturmiljövården

- Fornlämningar (FMIS) punkt
- ▨ Fornlämningar (FMIS) yta
- ▨ Riksintresse kulturmiljövård
- ▨ Övriga intressen för kulturvård
- ▨ Värdefulla odlingslandskap

0 0,2 0,4 0,6 0,8 km

Skala (A3): 1:20 000

© Lantmäteriet, Geodatasamverkan
Datum: 2017-02-06

Kompensationsåtgärder - förslag

För att till viss del kompensera intrånget på natur- och kulturmiljö föreslås att:

- Skapa s.k. artrika vägkanter längs den nya vägen.
- Bygga på otydliga odlingsrösen eller murar. (förutsatt att kulturmiljö på Länsstyelsen ger sitt medgivande)
- Ev. skapa dagvattendammar för väg dagvattnet. (med hänsyn till landskapsbilden)
- Bygga ny skogsväg runt det biotopskyddade området Kråkgårdarna.

För att bibehålla brukande av marker som skärs av på grund av den nya vägsträckningen ska följande konstruktioner skapas:

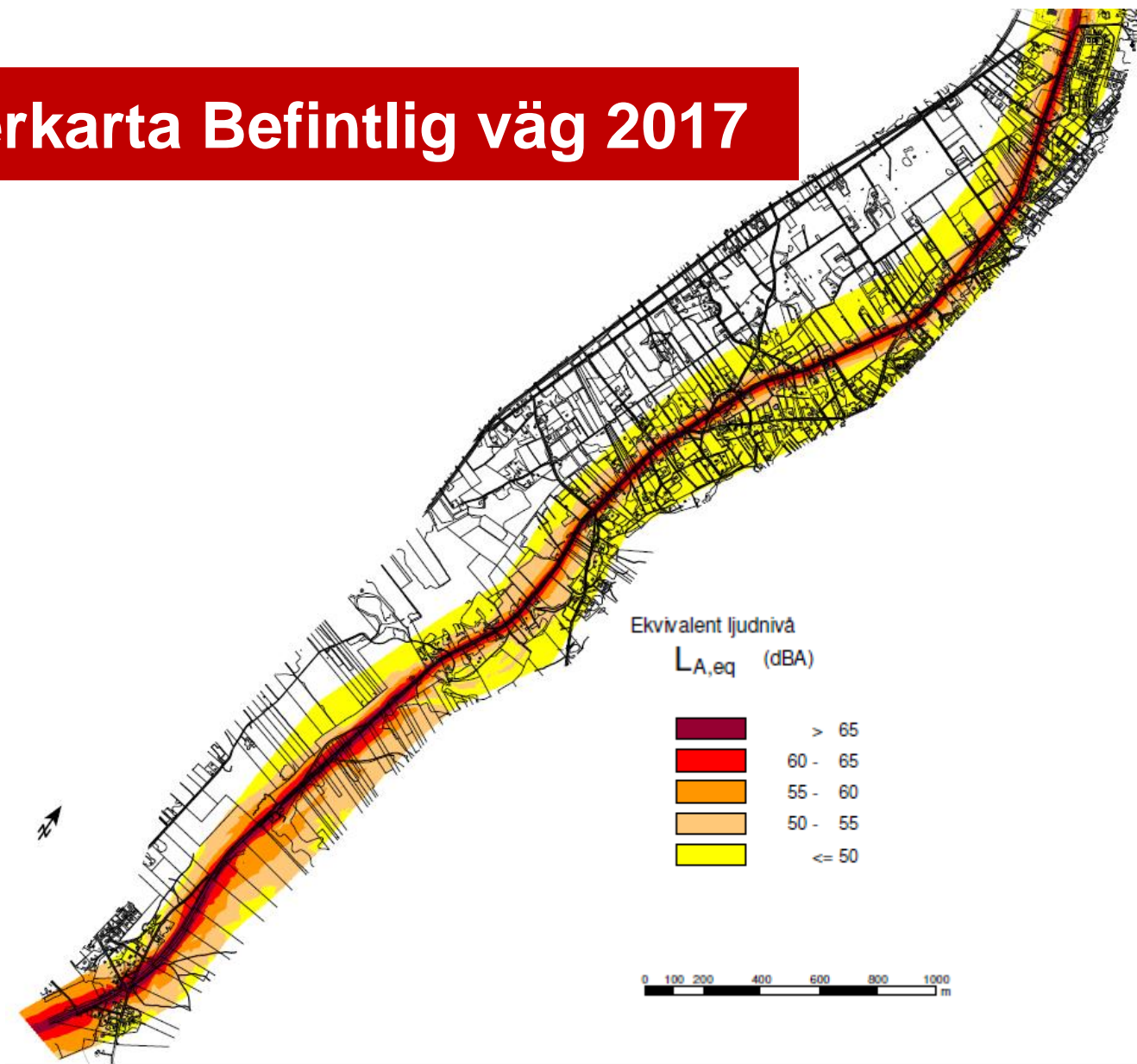
- Ny vägport. Porten kan ev. anpassas även för vilt.
- Två nya portar skapas i samråd med brukaren för att bibehålla bete på båda sidor om vägen.
- En vägport anpassad för traktor, samt häst med ryttare, som också kan användas som passage för allmänheten.

Riktvärden för buller

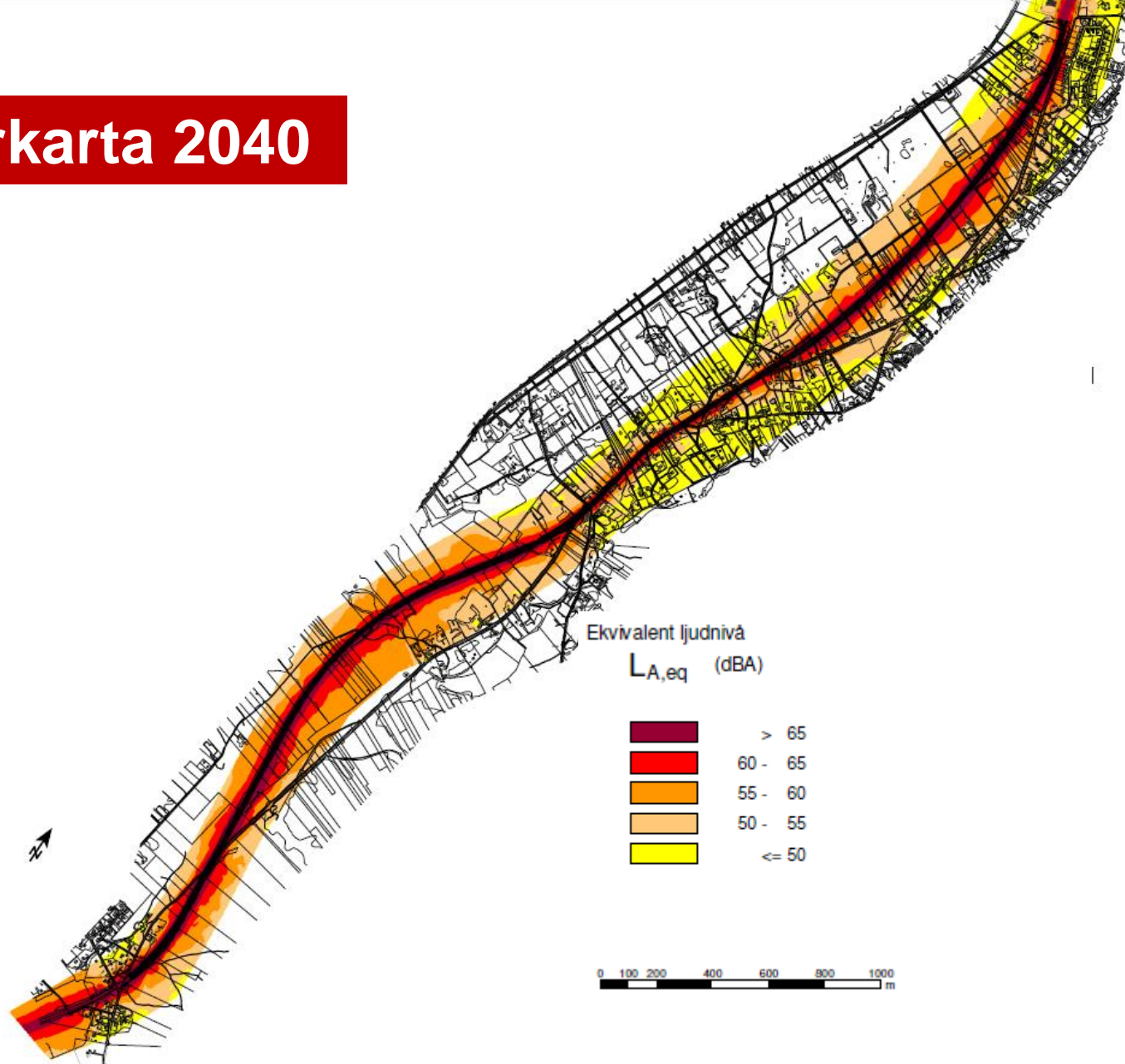
Bullerberäkning har genomförts på hela sträckan

Lokaltyp/områdestyp	Ekvivalent ljudnivå dB(A)	Max ljudnivå dB(A)
Inomhus		
Bostäder (permanent och fritidshus), vård- och undervisningslokaler	30	45 ¹⁾
Arbetslokaler	40	-
Utomhus		
Bostäder, vård- och undervisningslokaler, vid fasad	55	-
Bostäder, vid uteplats	-	70 ²⁾
Arbetslokaler, vid fasad	65	-
Rekreationsytor i tätbebyggelse	55	-
Friluftsområden ³⁾	40	-
Bostadsområden med låg bakgrundsnivå	45	-

Bullerkarta Befintlig väg 2017



Bullerkarta 2040



Markåtkomst och ersättningsfrågor

Markförhandlare Trafikverket

- Mattias Arvids
- E-post: mattias.arvids@trafikverket.se
- Telefon: 010-123 87 17 (direkt)
- Telefon växel 0771 - 921 921

Markförhandlare ÅF

- Anders Josefsson
- E-post: anders.g.josefsson@afconslut.com
- Telefon: 010-505 17 54 (direkt)



Förberedelser/Projektering

Trafikverket och dess konsulter har rätt att få tillträde till fastighet för:

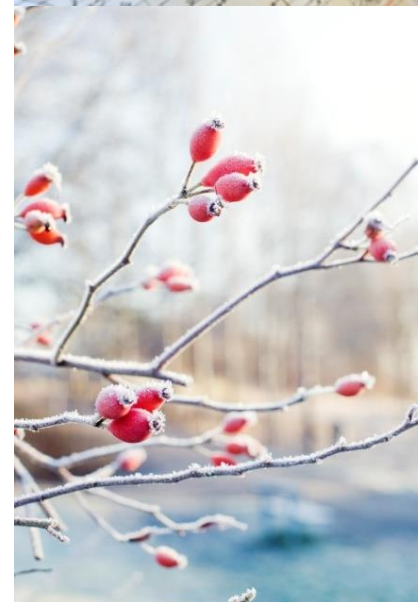
- mätning och utstakning
- grundundersökningar (t.ex. arkeologi, geoteknik)
- förberedande åtgärder

Vid dessa arbeten ska:

- skador om möjligt undvikas
- träd i trädgård ej fällas eller skadas utan ägarens medgivande

Skador skall ersättas

- ([34 § Väglagen](#))

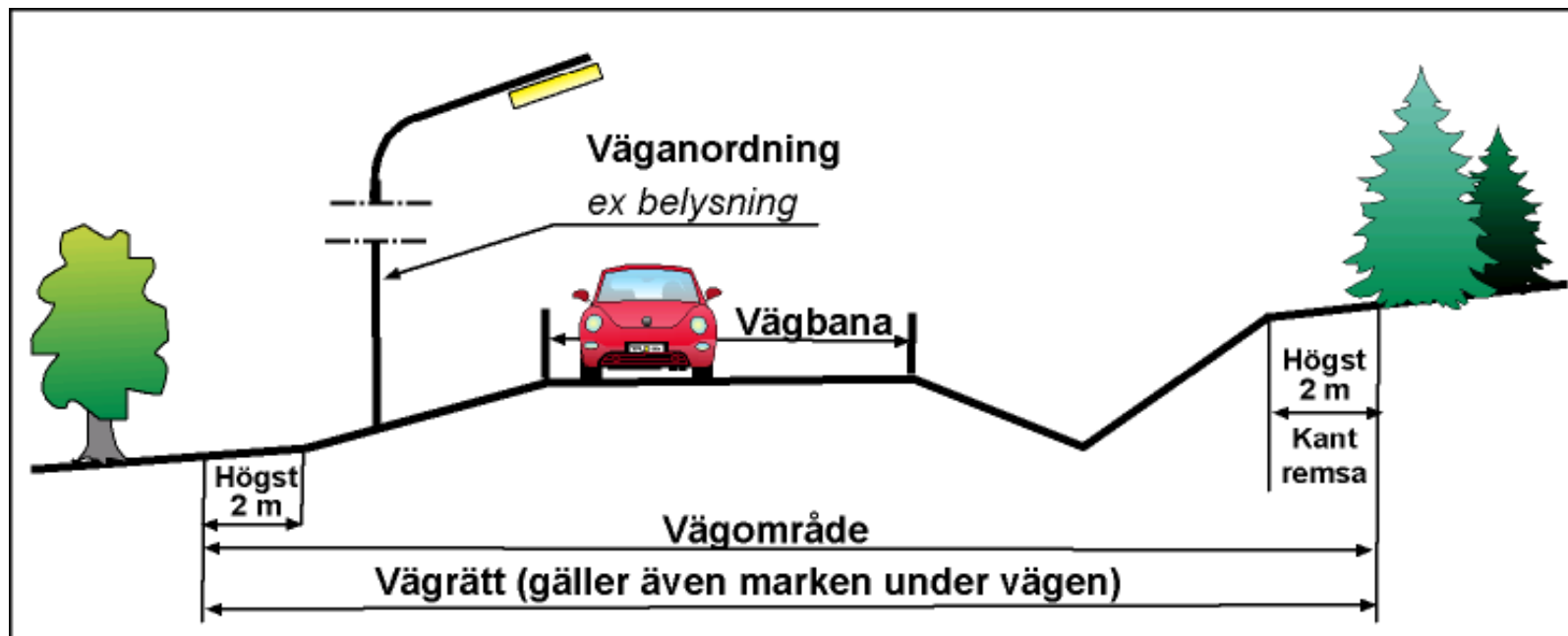


Vägrätt

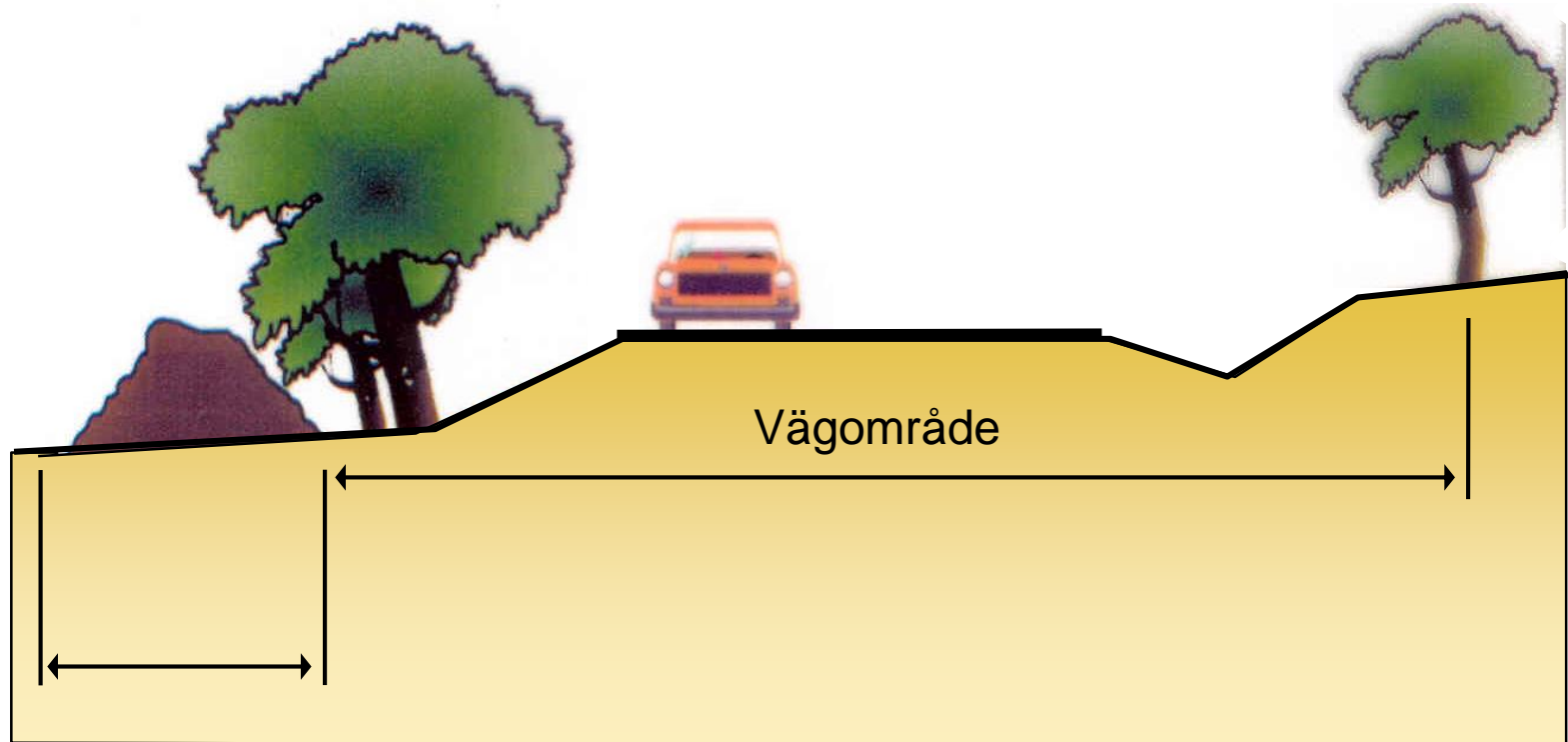
- Vägrätt uppkommer när väghållaren tar i anspråk mark för väg, det vill säga när vägens sträckning över fastigheten blivit utmärkt och vägarbetet påbörjats. ([31 § Väglagen](#))
- Vägrätten är en rätt för väghållaren att nyttja den mark som behövs för vägen. Rätt till grus, berg och andra jordmassor inom vägområdet. ([30§ Väglagen](#))
- Ingen förändring av fastighetsgränser.
- Vägrätten upphör när vägen dras in. ([32 § Väglagen](#))



Vägområde



Mark under byggtiden



Yta som används under byggnadstiden, t.ex. för massupplag

Typer av vägar

- Allmän väg
Väg där stat eller kommun är väghållare
- Enskild väg
Väg som inte är allmän väg. Väghållarna som har ansvar för de enskilda vägarna kan vara enskilda markägare eller organisationer.



Enskilda vägar

- Vid byggande av ny allmän väg eller ombyggnad av en befintlig väg kan även enskilda vägar påverkas.
- Beslut om de enskilda vägarna som används av flera fastigheter hanteras av Lantmäteriet.
- När en väg dras in från allmänt underhåll men behövs för enskild väg kan Trafikverket ansöka om lantmäteriförrättning för att ordna det framtida underhållsansvaret ([25 § Väglagen](#))



Besiktningar/Gränsmarkeringar

- Hus och vattentäcker besiktigas före byggstart om risk finns för skador.
- Befintliga gränsmarkeringar som riskerar att skadas mäts in före byggstart. Efter att bygget har färdigställts återutsätts skadade/förlorade markeringar av Lantmäteriet.



Ersättning

Vem kan få ersättning?

- Fastighetsägare
- Servitutshavare
- Nyttjanderättshavare, t.ex. jordbruksarrendatorer

Vad ersätts?

- Markintränet – Minskning av fastighetens marknadsvärde
- 25 %-påslag på markintrång
- Annan skada
- Uppräkning med index och ränta

Inlösen av fastighet

- Synnerligt men för fastigheten eller del därav
- Tidig inlösen i undantagsfall

([55 §](#) + [55 a §](#) + [55 b §](#) Väglagen)



Vad ersätts?

Jordbruksmark

- Mark
- Försvårad brukning
- Förlängda ägoavstånd
- Passage av väg
- Fältkantverkan
- Försvårat bete. Mer stängsling
- Anpassningskostnader
- Annan skada (t.ex. skördeskador)

Skog

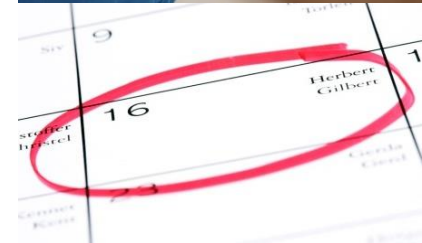
- Mark
- Förtidig avverkning
- Storm och torkskador
- Virkesvärde

Tomtmark

- Mark
- Förstörda träd, buskar, staket
- Annan skada

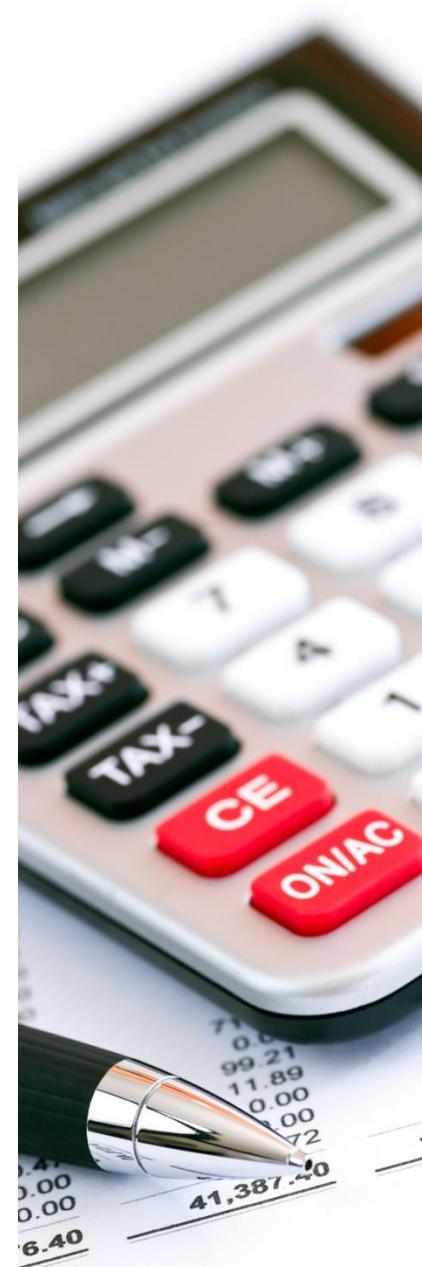
Delägare samfälligheter

- För delägare i samfälligheter som ej förvaltas av en samfällighetsförening kommer Trafikverket enbart kontakta och skriva avtal med de delägare där ersättningssumman överstiger tre procent av prisbasbeloppet.
- Övriga delägare får själva framställa ett yrkande om ersättning till Trafikverket.



Reglering av intrång

- Trafikverket meddelar genom brev vilket datum marken kommer att tas i anspråk för vägutbyggnad.
- Intrånget regleras i allmänhet när vägen är färdigbyggd.
- Ersättningsbeloppet räknas upp med index och ränta från den dag marken togs i anspråk.



Ombudskostnader vid ersättningsförhandlingar

- Det finns inte någon skyldighet för Trafikverket att svara för ombudskostnader vid frivilliga förhandlingar.
- Detta hindrar dock inte att markägaren och Trafikverket ändå fritt kan avtala om detta.
- Före anlitande av ombud, kontakta Trafikverket!

Rättegångskostnader

Första instans (Mark- och miljödomstolen)

- Trafikverket svarar för egna och motpartens skäliga kostnader.

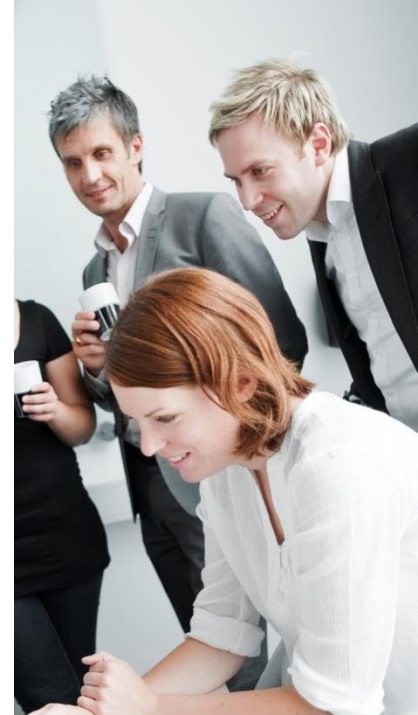
Högre instans (Mark- och miljööverdomstolen, HD)

- Trafikverket svarar för egna och motpartens skäliga kostnader om målet förts vidare av Trafikverket.
- Om målet förts vidare av fastighetsägaren och förloras i högre instans får fastighetsägaren stå sina egna kostnader men normalt inte Trafikverkets.

- Ersättningen är normalt skattepliktig. Rådgör med [Skatteverket](#) eller er revisor.
- Moms ska i vissa fall betalas på den del av ersättningen som utgår för skogsprodukter eller skog.
- På utbetald ersättning för ränta gör Trafikverket preliminärskatteavdrag och inbetalar till Skatteverket (enbart för privatpersoner och dödsbon).

Frågor, synpunkter, idéer och information

- Berätta, diskutera eller skriv ner era synpunkter och idéer.
- Vad vet ni som vi har nytta av att veta, ge oss information om t.ex. trygga men väl nyttjade passager
- Har ni några anläggningar som vi inte har kännedom om, t.ex. vattentäcker, privata brunnar, ledningar mm?



Tack för att du kom

