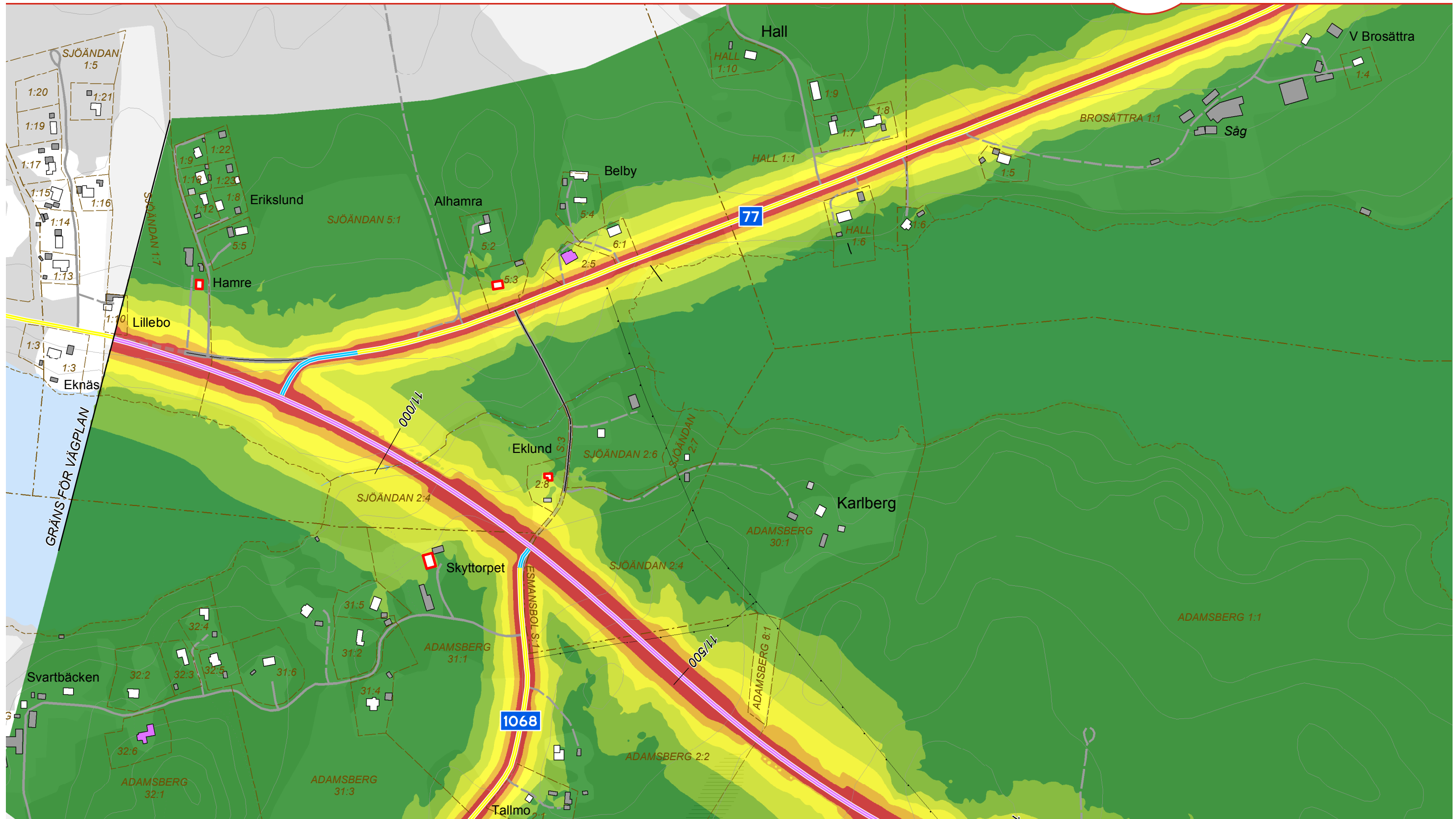


VÄG 77 UPPSALA LÄNSGRÄNS - TPL RÖSA



BULLERUTBREDNING ETAPP 2 EKNÄS - SALMUNGE PLANALTERNATIV UTAN BULLERSKYDDSÅTGÄRDER

Maximal ljudnivå L_{max}
2 meter över mark
dB(A)

80 <	65 <	<= 70
75 <	<= 80	60 <
70 <	<= 75	<= 65
		<= 60

Trafikmängd, prognos 2040 ADT tot (ADT lastbil)

Ny v 77 (Eknäs - Bef v 77)	7250 (174)	Cirkulationsplats	2800 (356)
Ny v 77 (Bef v 77 - V 280)	5600 (711)	Väg 280 (V 77 - NÖ)	5963 (660)
Ny v 77 (V 280 - Bef v 77)	5111 (843)	Väg 280 (V 77 - S)	6321 (710)
Ny v 77 (Bef v 77 - Salmunge)	7010 (897)	Väg 971	243 (17)
Bef v 77 (Ny v 77 - V 280)	2070 (5)	Väg 1068	343 (33)
Bef v 77 (V 280 - Ny v 77)	1889 (66)		

Hastighetsgräns
km/h

80
70
50

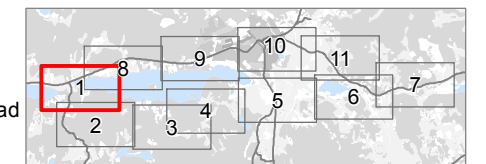
Befintliga vägar

Allmän väg som rivs
Allmän väg
Bilväg/gata
Sämlre bilväg

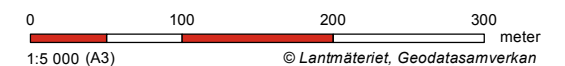
Byggnader

Bostad
Industri
Samhällsfunktion
Verksamhet

Ekonomibyggnad
Komplementbyggnad
Övrig byggnad

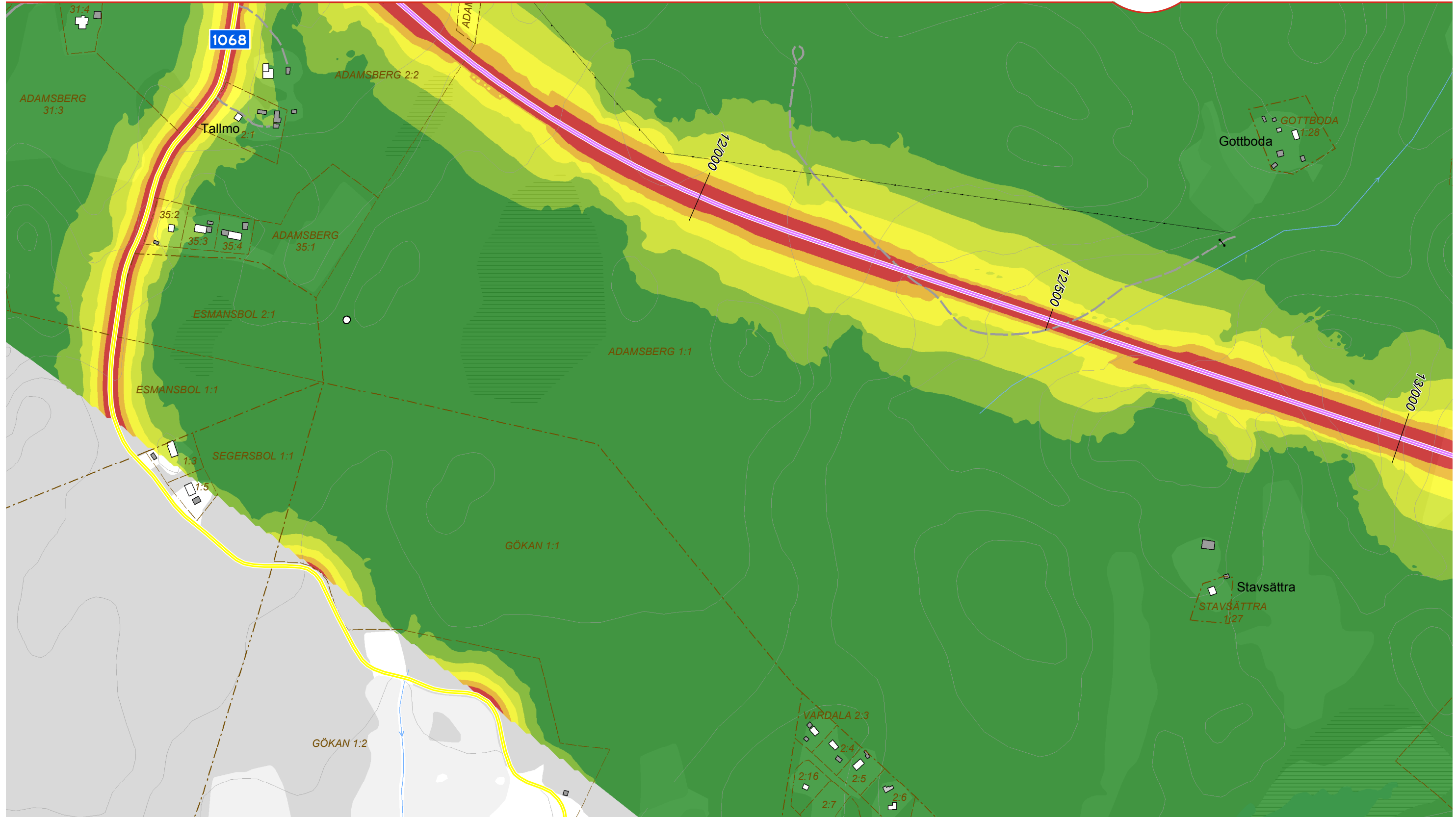


Datum: 2019-06-13



Bostadshus som, utan bullerskyddsåtgärder, utsätts för buller över riktvärdet

VÄG 77 UPPSALA LÄNSGRÄNS - TPL RÖSA



BULLERUTBREDNING
ETAPP 2
EKNÄS - SALMUNGE
PLANALTERNATIV UTAN
BULLERSKYDDSÅTGÄRDER

Maximal ljudnivå L_{max}
 2 meter över mark
 dB(A)

80 <	65 <	<= 70
75 <	<= 80	60 <
70 <	<= 75	<= 65
		<= 60

Trafikmängd, prognos 2040 ADT tot (ADT lastbil)

Ny v 77 (Eknäs - Bef v 77)	7250 (174)	Cirkulationsplats	2800 (356)
Ny v 77 (Bef v 77 - V 280)	5600 (711)	Väg 280 (V 77 - NÖ)	5963 (660)
Ny v 77 (V 280 - Bef v 77)	5111 (843)	Väg 280 (V 77 - S)	6321 (710)
Ny v 77 (Bef v 77 - Salmunge)	7010 (897)	Väg 971	243 (17)
Bef v 77 (Ny v 77 - V 280)	2070 (5)	Väg 1068	343 (33)
Bef v 77 (V 280 - Ny v 77)	1889 (66)		

Hastighetsgräns
 km/h

80
70
50

Befintliga vägar

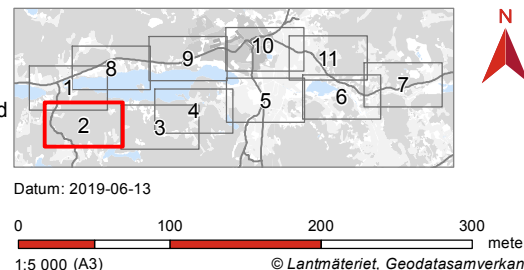
Allmän väg som rivs
Allmän väg
Bilväg/gata
Sämlre bilväg

Byggnader

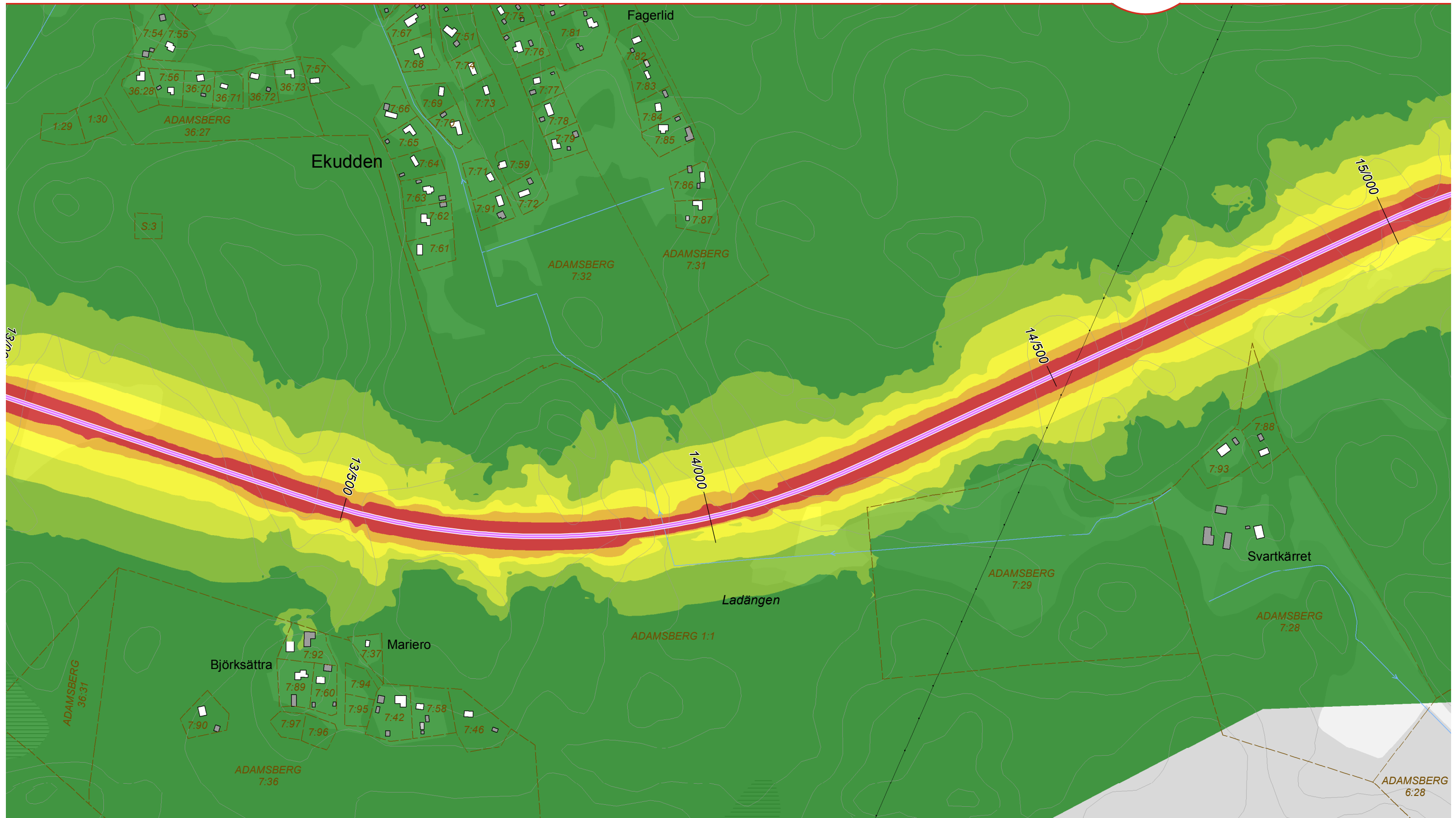
Bostad
Industri
Samhällsfunktion
Verksamhet

Ekonomibyggnad
Komplementbyggnad
Övrig byggnad

Bostadshus som, utan bullerskyddsåtgärder, utsätts för buller över riktvärdet



VÄG 77 UPPSALA LÄNSGRÄNS - TPL RÖSA



BULLERUTBREDNING ETAPP 2 EKNÄS - SALMUNGE PLANALTERNATIV UTAN BULLERSKYDDSÅTGÄRDER

Maximal ljudnivå L_{max}
2 meter över mark
dB(A)

80 <	65 <	<= 70
75 <	60 <	<= 65
70 <	<= 75	<= 60

Trafikmängd, prognos 2040 ADT tot (ADT lastbil)

Ny v 77 (Eknäs - Bef v 77)	7250 (174)	Cirkulationsplats	2800 (356)
Ny v 77 (Bef v 77 - V 280)	5600 (711)	Väg 280 (V 77 - NÖ)	5963 (660)
Ny v 77 (V 280 - Bef v 77)	5111 (843)	Väg 280 (V 77 - S)	6321 (710)
Ny v 77 (Bef v 77 - Salmunge)	7010 (897)	Väg 971	243 (17)
Bef v 77 (Ny v 77 - V 280)	2070 (5)	Väg 1068	343 (33)
Bef v 77 (V 280 - Ny v 77)	1889 (66)		

Hastighetsgräns
km/h

80
70
50

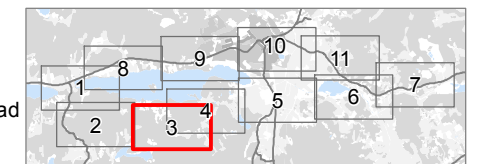
Befintliga vägar

Allmän väg som rivs
Allmän väg
Bilväg/gata
Sämlre bilväg

Byggnader

Bostad
Industri
Samhällsfunktion
Verksamhet

Ekonomibyggnad
Komplementbyggnad
Övrig byggnad

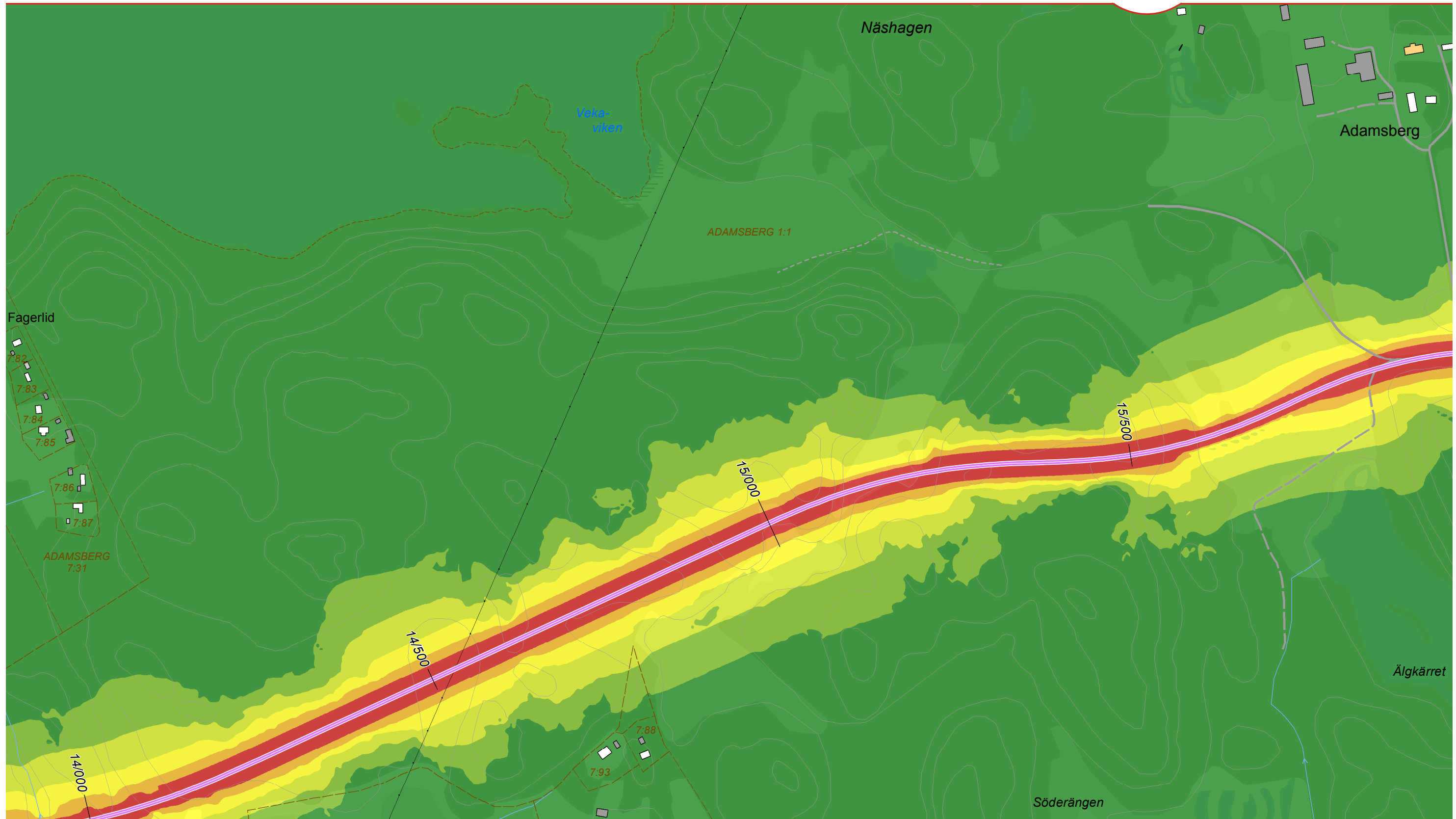


Datum: 2019-06-13



Bostadshus som, utan bullerskyddsåtgärder, utsätts för buller över riktvärdet

VÄG 77 UPPSALA LÄNSGRÄNS - TPL RÖSA



BULLERUTBREDNING ETAPP 2 EKNÄS - SALMUNGE PLANALTERNATIV UTAN BULLERSKYDDSÅTGÄRDER

Maximal ljudnivå L_{max}
2 meter över mark
dB(A)

80 <	65 <	<= 70
75 <	60 <	<= 65
70 <	<= 75	<= 60

Trafikmängd, prognos 2040 ADT tot (ADT lastbil)

Ny v 77 (Eknäs - Bef v 77)	7250 (174)	Cirkulationsplats	2800 (356)
Ny v 77 (Bef v 77 - V 280)	5600 (711)	Väg 280 (V 77 - NÖ)	5963 (660)
Ny v 77 (V 280 - Bef v 77)	5111 (843)	Väg 280 (V 77 - S)	6321 (710)
Ny v 77 (Bef v 77 - Salmunge)	7010 (897)	Väg 971	243 (17)
Bef v 77 (Ny v 77 - V 280)	2070 (5)	Väg 1068	343 (33)
Bef v 77 (V 280 - Ny v 77)	1889 (66)		

Hastighetsgräns
km/h

80
70
50

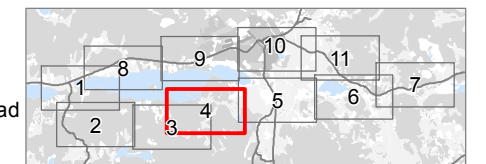
Befintliga vägar

Allmän väg som rivs
Allmän väg
Bilväg/gata
Sämlre bilväg

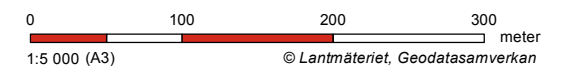
Byggnader

Bostad
Industri
Samhällsfunktion
Verksamhet

Ekonomibygnad
Komplementbyggnad
Övrig byggnad

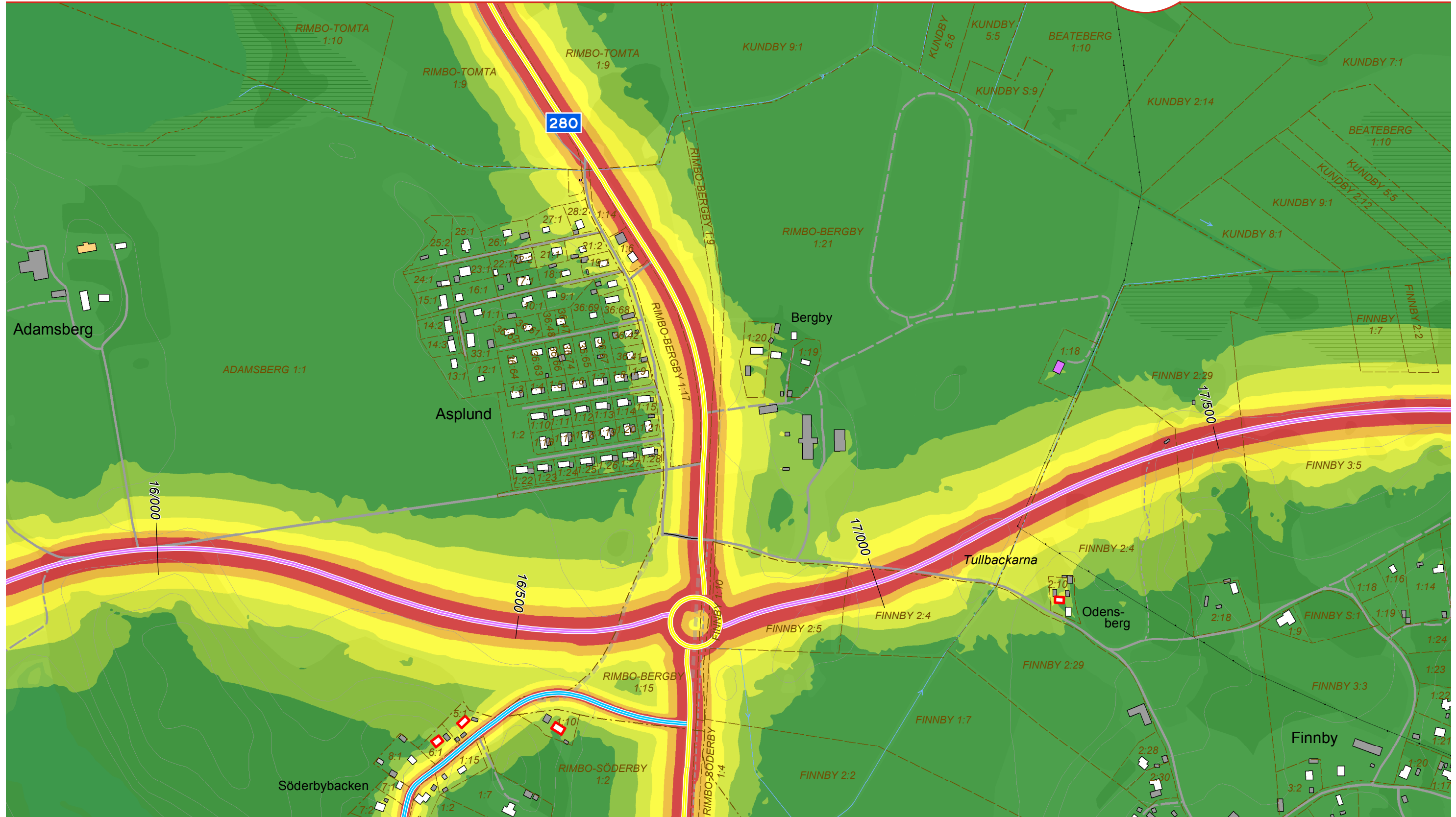


Datum: 2019-06-13



 Bostadshus som, utan bullerskyddsåtgärder, utsätts för buller över riktvärdet

VÄG 77 UPPSALA LÄNSGRÄNS - TPL RÖSA



BULLERUTBREDNING ETAPP 2 EKNÄS - SALMUNGE PLANALTERNATIV UTAN BULLERSKYDDSÅTGÄRDER

Maximal ljudnivå L_{max}
2 meter över mark
dB(A)

80 <	65 <	<= 70
75 <	<= 80	60 <
70 <	<= 75	<= 65
		<= 60

Trafikmängd, prognos 2040 ADT tot (ADT lastbil)

Ny v 77 (Eknäs - Bef v 77)	7250 (174)	Cirkulationsplats	2800 (356)
Ny v 77 (Bef v 77 - V 280)	5600 (711)	Väg 280 (V 77 - NÖ)	5963 (660)
Ny v 77 (V 280 - Bef v 77)	5111 (843)	Väg 280 (V 77 - S)	6321 (710)
Ny v 77 (Bef v 77 - Salmunge)	7010 (897)	Väg 971	243 (17)
Bef v 77 (Ny v 77 - V 280)	2070 (5)	Väg 1068	343 (33)
Bef v 77 (V 280 - Ny v 77)	1889 (66)		

Hastighetsgräns
km/h

80
70
50

Befintliga vägar

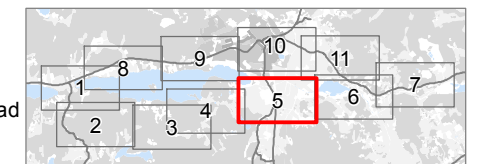
Allmän väg som rivs
Allmän väg
Bilväg/gata
Sämrre bilväg

Byggnader

Bostad
Industri
Samhällsfunktion
Verksamhet

Ekonomibyggnad
Komplementbyggnad
Övrig byggnad

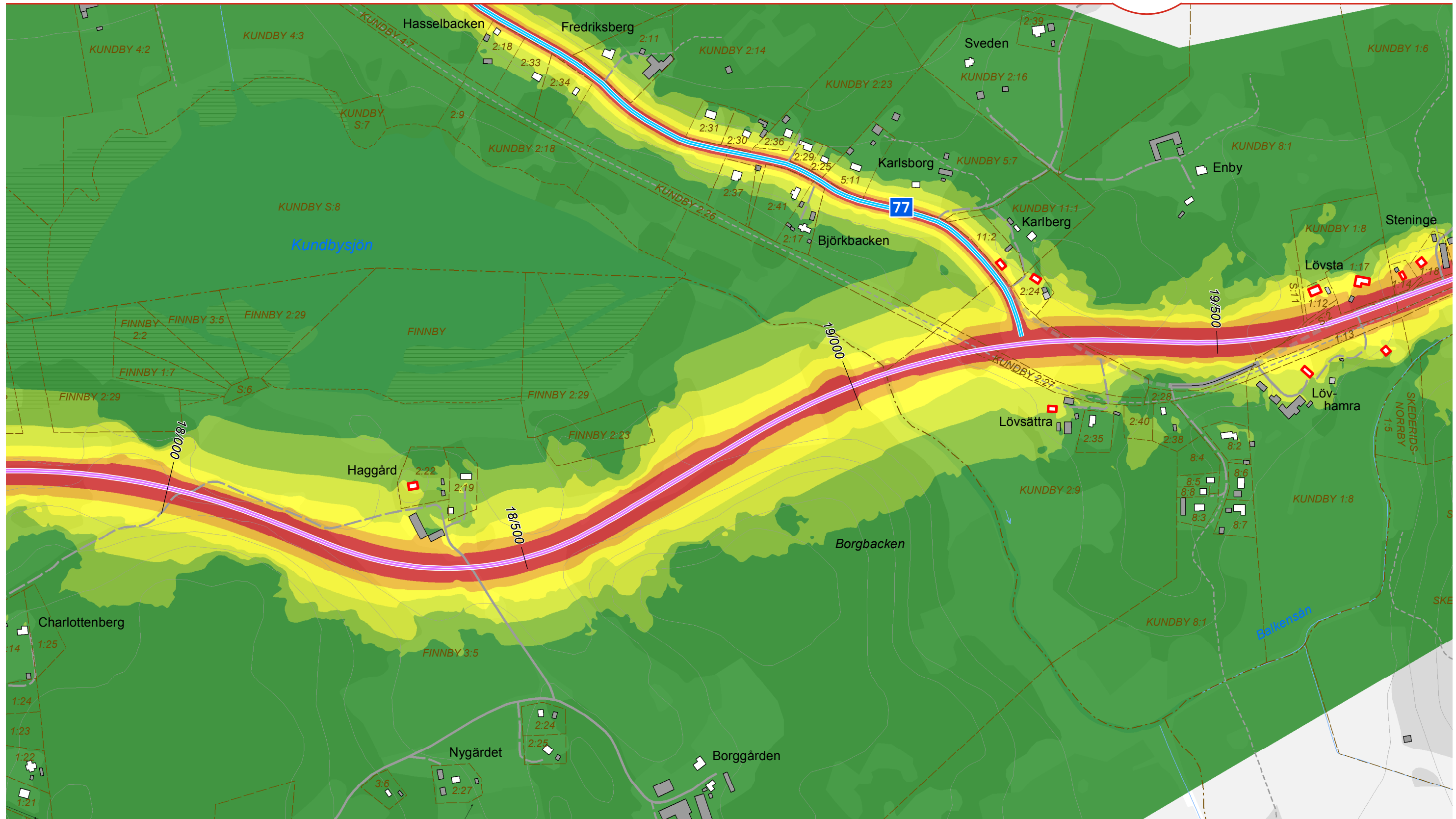
Bostadshus som, utan bullerskyddsåtgärder, utsätts för buller över riktvärdet



Datum: 2019-06-13



VÄG 77 UPPSALA LÄNSGRÄNS - TPL RÖSA



BULLERUTBREDNING ETAPP 2 EKNÄS - SALMUNGE PLANALTERNATIV UTAN BULLERSKYDDSÅTGÄRDER

Maximal ljudnivå L_{max}
2 meter över mark
dB(A)

80 <	65 <	<= 70
75 <	60 <	<= 65
70 <	<= 75	<= 60

Trafikmängd, prognos 2040 ADT tot (ADT lastbil)

Ny v 77 (Eknäs - Bef v 77)	7250 (174)	Cirkulationsplats	2800 (356)
Ny v 77 (Bef v 77 - V 280)	5600 (711)	Väg 280 (V 77 - NÖ)	5963 (660)
Ny v 77 (V 280 - Bef v 77)	5111 (843)	Väg 280 (V 77 - S)	6321 (710)
Ny v 77 (Bef v 77 - Salmunge)	7010 (897)	Väg 971	243 (17)
Bef v 77 (Ny v 77 - V 280)	2070 (5)	Väg 1068	343 (33)
Bef v 77 (V 280 - Ny v 77)	1889 (66)		

Hastighetsgräns
km/h

80
70
50

Befintliga vägar

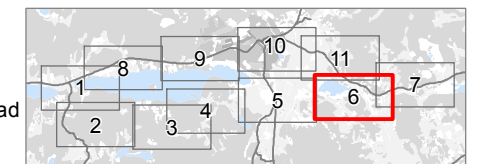
Allmän väg som rivs
Allmän väg
Bilväg/gata
Sämré bilväg

Byggnader

Bostad
Industri
Samhällsfunktion
Verksamhet

Ekonomibyggnad
Komplementbyggnad
Övrig byggnad

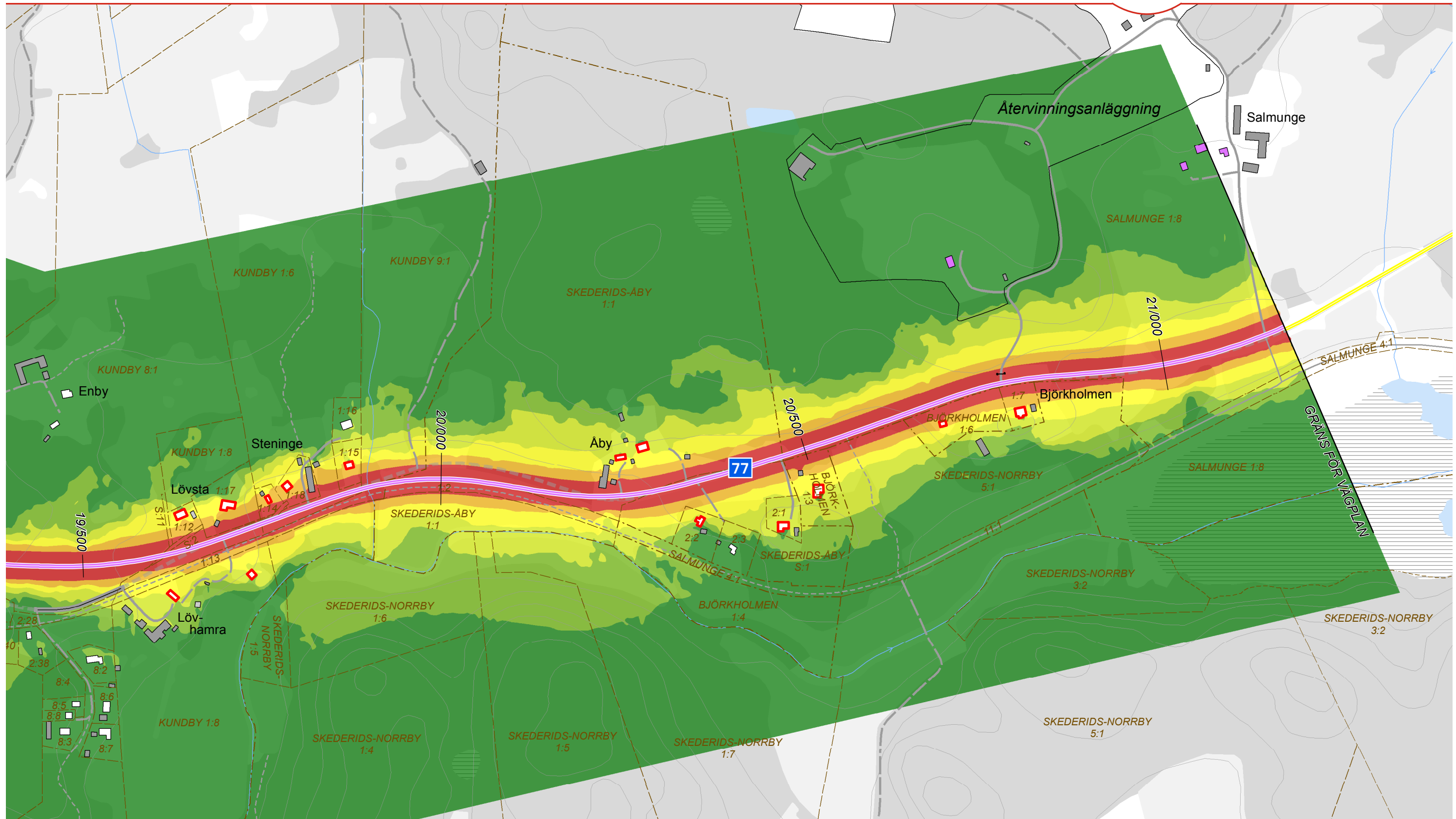
Bostadshus som, utan bullerskyddsåtgärder, utsätts för buller över riktvärdet



Datum: 2019-06-13



VÄG 77 UPPSALA LÄNSGRÄNS - TPL RÖSA



BULLERUTBREDNING ETAPP 2 EKNÄS - SALMUNGE PLANALTERNATIV UTAN BULLERSKYDDSÅTGÄRDER

Maximal ljudnivå L_{max}
2 meter över mark
dB(A)

80 <	65 <	<= 70
75 <	<= 80	60 <
70 <	<= 75	<= 65
		<= 60

Trafikmängd, prognos 2040 ADT tot (ADT lastbil)

Ny v 77 (Eknäs - Bef v 77)	7250 (174)	Cirkulationsplats	2800 (356)
Ny v 77 (Bef v 77 - V 280)	5600 (711)	Väg 280 (V 77 - NÖ)	5963 (660)
Ny v 77 (V 280 - Bef v 77)	5111 (843)	Väg 280 (V 77 - S)	6321 (710)
Ny v 77 (Bef v 77 - Salmunge)	7010 (897)	Väg 971	243 (17)
Bef v 77 (Ny v 77 - V 280)	2070 (5)	Väg 1068	343 (33)
Bef v 77 (V 280 - Ny v 77)	1889 (66)		

Hastighetsgräns
km/h

80
70
50

Befintliga vägar

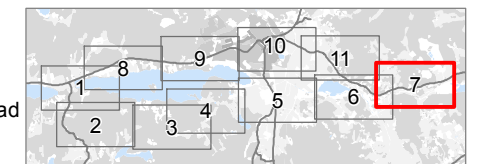
Allmän väg som rivs
Allmän väg
Bilväg/gata
Sämrre bilväg

Byggnader

Bostad
Industri
Samhällsfunktion
Verksamhet

Ekonomibyggnad
Komplementbyggnad
Övrig byggnad

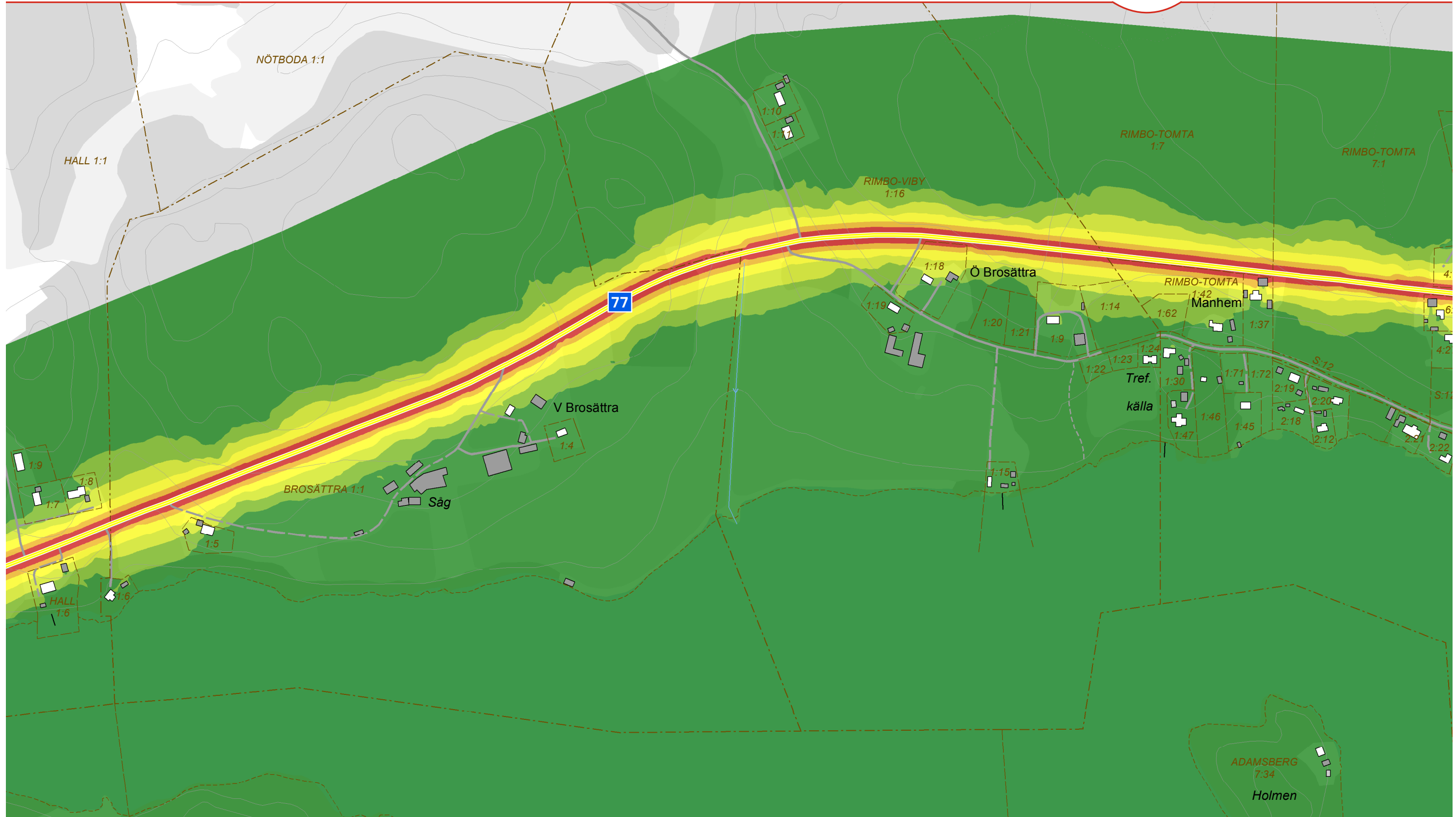
Bostadshus som, utan bullerskyddsåtgärder, utsätts för buller över riktvärdet



Datum: 2019-06-13



VÄG 77 UPPSALA LÄNSGRÄNS - TPL RÖSA



BULLERUTBREDNING ETAPP 2 EKNÄS - SALMUNGE PLANALTERNATIV UTAN BULLERSKYDDSÅTGÄRDER

Maximal ljudnivå L_{max}
2 meter över mark
dB(A)

80 <	65 <	<= 70
75 <	60 <	<= 65
70 <	<= 75	<= 60

Trafikmängd, prognos 2040 ADT tot (ADT lastbil)

Ny v 77 (Eknäs - Bef v 77)	7250 (174)	Cirkulationsplats	2800 (356)
Ny v 77 (Bef v 77 - V 280)	5600 (711)	Väg 280 (V 77 - NÖ)	5963 (660)
Ny v 77 (V 280 - Bef v 77)	5111 (843)	Väg 280 (V 77 - S)	6321 (710)
Ny v 77 (Bef v 77 - Salmunge)	7010 (897)	Väg 971	243 (17)
Bef v 77 (Ny v 77 - V 280)	2070 (5)	Väg 1068	343 (33)
Bef v 77 (V 280 - Ny v 77)	1889 (66)		

Hastighetsgräns
km/h

80
70
50

Befintliga vägar

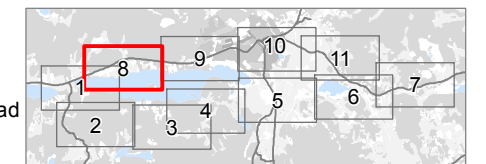
Allmän väg som rivs
Allmän väg
Bilväg/gata
Sämrre bilväg

Byggnader

Bostad
Industri
Samhällsfunktion
Verksamhet

Ekonomibyggnad
Komplementbyggnad
Övrig byggnad

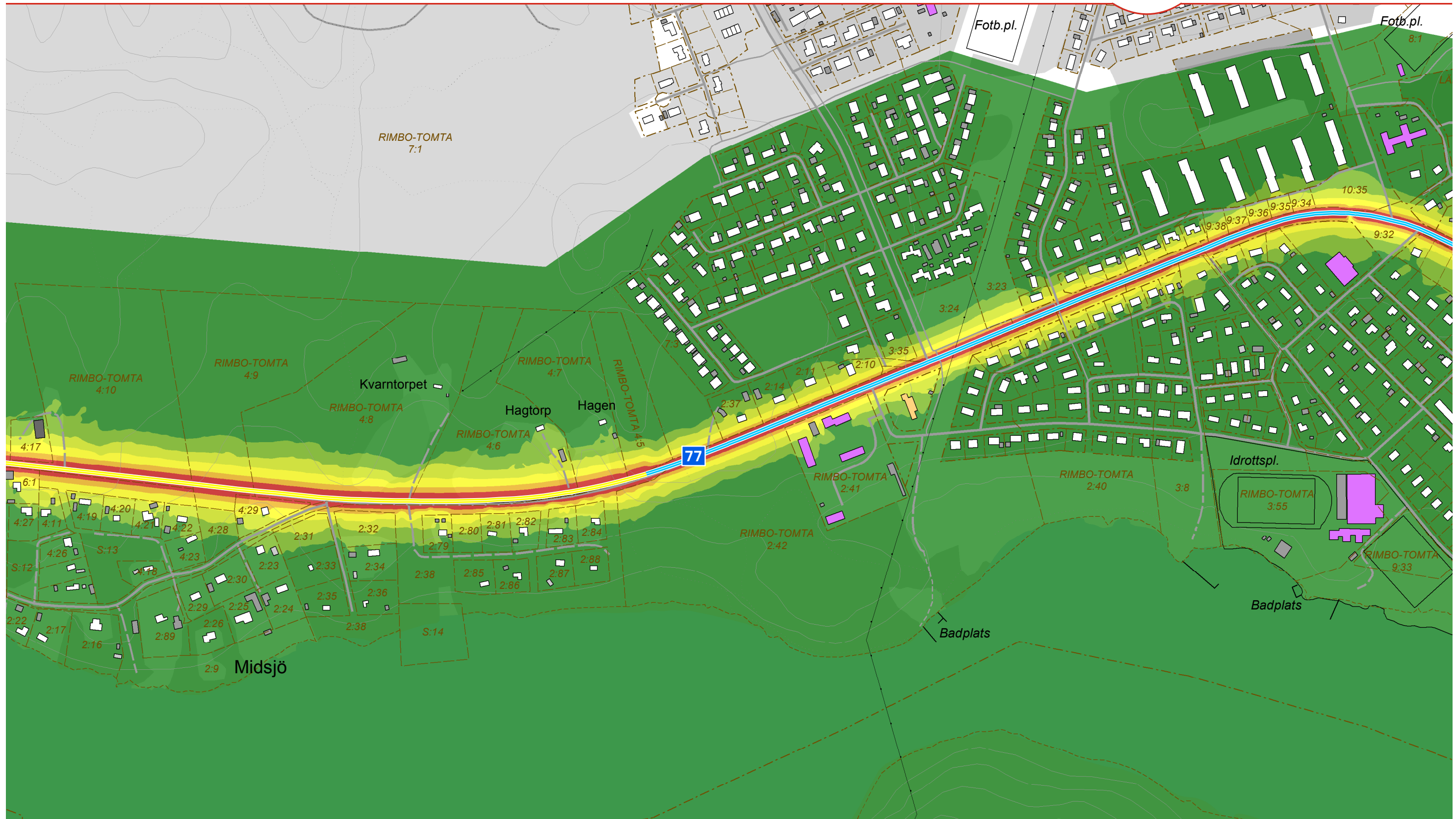
Bostadshus som, utan bullerskyddsåtgärder, utsätts för buller över riktvärdet



Datum: 2019-06-13



VÄG 77 UPPSALA LÄNSGRÄNS - TPL RÖSA



BULLERUTBREDNING ETAPP 2 EKNÄS - SALMUNGE PLANALTERNATIV UTAN BULLERSKYDDSÅTGÄRDER

Maximal ljudnivå L_{max}
2 meter över mark
dB(A)

80 <	65 <	<= 70
75 <	60 <	<= 65
70 <	<= 75	<= 60

Trafikmängd, prognos 2040 ADT tot (ADT lastbil)

Ny v 77 (Eknäs - Bef v 77)	7250 (174)	Cirkulationsplats	2800 (356)
Ny v 77 (Bef v 77 - V 280)	5600 (711)	Väg 280 (V 77 - NÖ)	5963 (660)
Ny v 77 (V 280 - Bef v 77)	5111 (843)	Väg 280 (V 77 - S)	6321 (710)
Ny v 77 (Bef v 77 - Salmunge)	7010 (897)	Väg 971	243 (17)
Bef v 77 (Ny v 77 - V 280)	2070 (5)	Väg 1068	343 (33)
Bef v 77 (V 280 - Ny v 77)	1889 (66)		

Hastighetsgräns
km/h

80
70
50

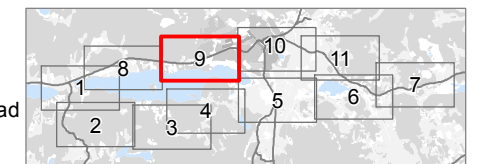
Befintliga vägar

Allmän väg som rivs
Allmän väg
Bilväg/gata
Sämrre bilväg

Byggnader

Bostad
Industri
Samhällsfunktion
Verksamhet

Ekonomibyggnad
Komplementbyggnad
Övrig byggnad

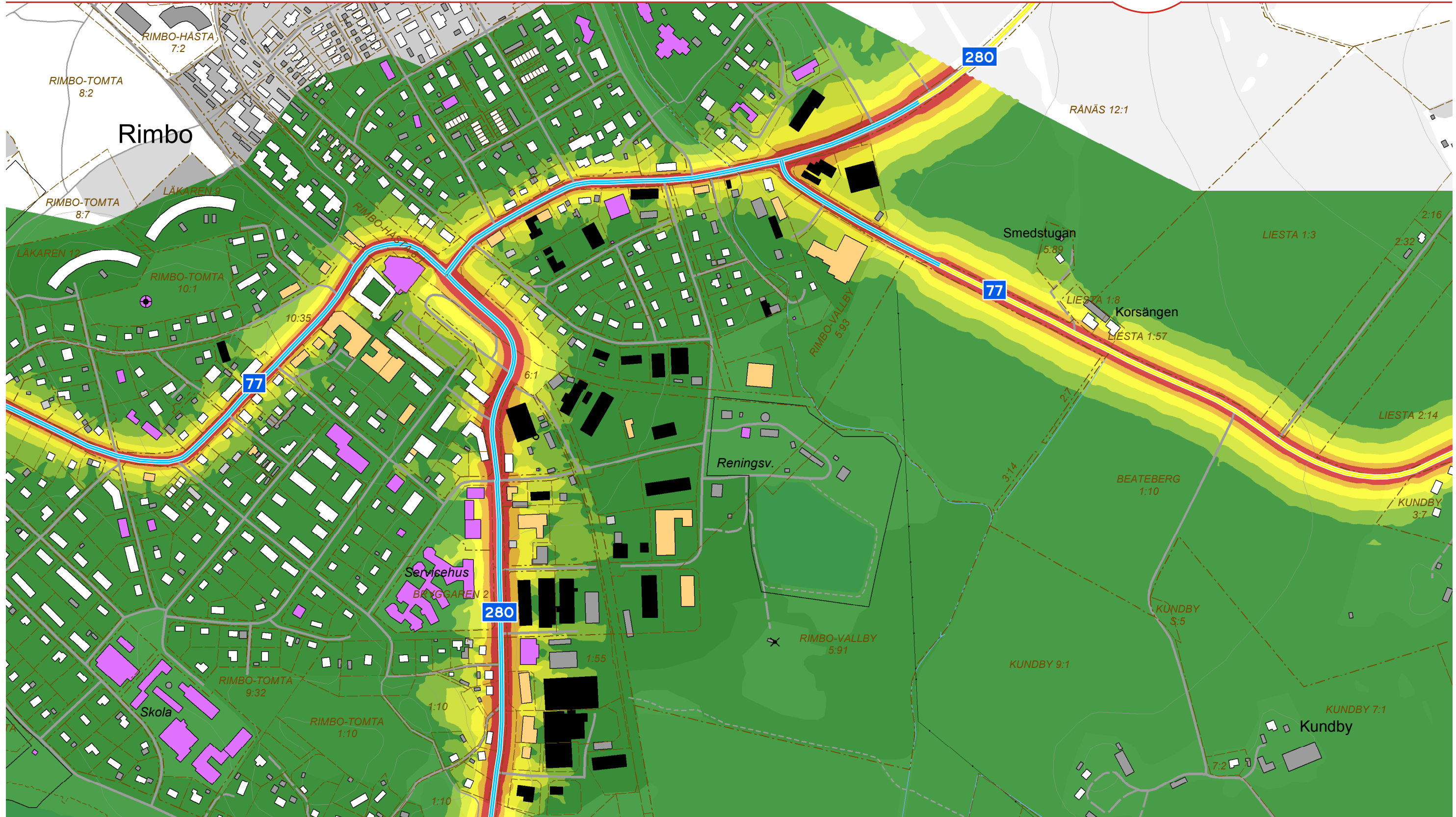


Datum: 2019-06-13



Bostadshus som, utan bullerskyddsåtgärder, utsätts för buller över riktvärdet

VÄG 77 UPPSALA LÄNSGRÄNS - TPL RÖSA



BULLERUTBREDNING
 ETAPP 2
 EKNÄS - SALMUNGE
 PLANALTERNATIV UTAN
 BULLERSKYDDSÅTGÄRDER

Maximal ljudnivå L_{max}
 2 meter över mark
 dB(A)

80 <	65 <	≤ 70
75 <	≤ 80	60 <
70 <	≤ 75	≤ 65
		≤ 60

Trafikmängd, prognos 2040 ADT tot (ADT lastbil)

Ny v 77 (Eknäs - Bef v 77)	7250 (174)	Cirkulationsplats	2800 (356)
Ny v 77 (Bef v 77 - V 280)	5600 (711)	Väg 280 (V 77 - NÖ)	5963 (660)
Ny v 77 (V 280 - Bef v 77)	5111 (843)	Väg 280 (V 77 - S)	6321 (710)
Ny v 77 (Bef v 77 - Salmunge)	7010 (897)	Väg 971	243 (17)
Bef v 77 (Ny v 77 - V 280)	2070 (5)	Väg 1068	343 (33)
Bef v 77 (V 280 - Ny v 77)	1889 (66)		

Hastighetsgräns
 km/h

80
70
50

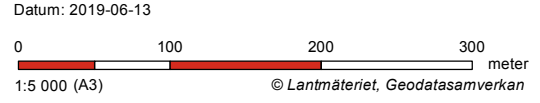
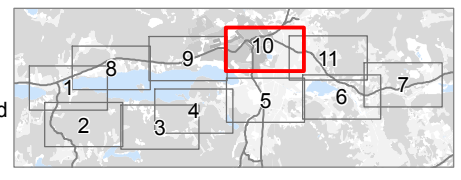
Befintliga vägar

Allmän väg som rivs
Allmän väg
Bilväg/gata
Sämre bilväg

Byggnader

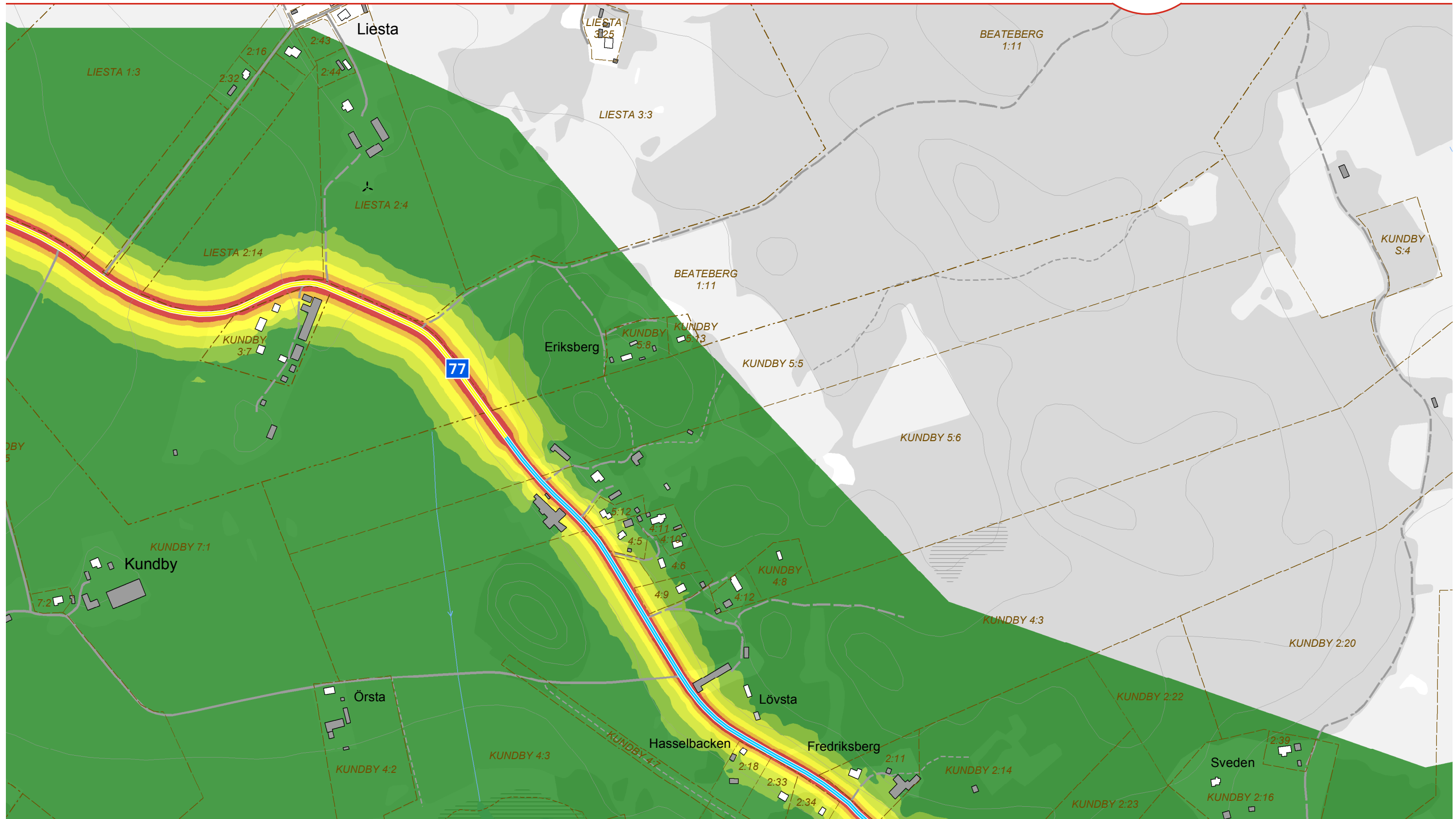
Bostad
Industri
Samhällsfunktion
Verksamhet

Ekonomibyggnad
Komplementbyggnad
Övrig byggnad



Bostadshus som, utan bullerskyddsåtgärder, utsätts för buller över riktvärdet

VÄG 77 UPPSALA LÄNSGRÄNS - TPL RÖSA



BULLERUTBREDNING ETAPP 2 EKNÄS - SALMUNGE PLANALTERNATIV UTAN BULLERSKYDDSÅTGÄRDER

Maximal ljudnivå L_{max}
2 meter över mark
dB(A)

80 <	65 <	<= 70
75 <	60 <	<= 65
70 <	<= 75	<= 60

Trafikmängd, prognos 2040 ADT tot (ADT lastbil)

Ny v 77 (Eknäs - Bef v 77)	7250 (174)	Cirkulationsplats	2800 (356)
Ny v 77 (Bef v 77 - V 280)	5600 (711)	Väg 280 (V 77 - NÖ)	5963 (660)
Ny v 77 (V 280 - Bef v 77)	5111 (843)	Väg 280 (V 77 - S)	6321 (710)
Ny v 77 (Bef v 77 - Salmunge)	7010 (897)	Väg 971	243 (17)
Bef v 77 (Ny v 77 - V 280)	2070 (5)	Väg 1068	343 (33)
Bef v 77 (V 280 - Ny v 77)	1889 (66)		

Hastighetsgräns
km/h

80
70
50

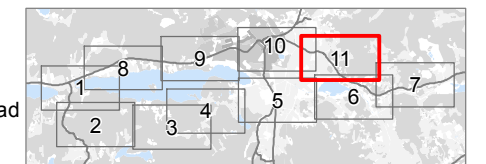
Befintliga vägar

Allmän väg som rivs
Allmän väg
Bilväg/gata
Sämrre bilväg

Byggnader

Bostad
Industri
Samhällsfunktion
Verksamhet

Ekonomibyggnad
Komplementbyggnad
Övrig byggnad



Datum: 2019-06-13

