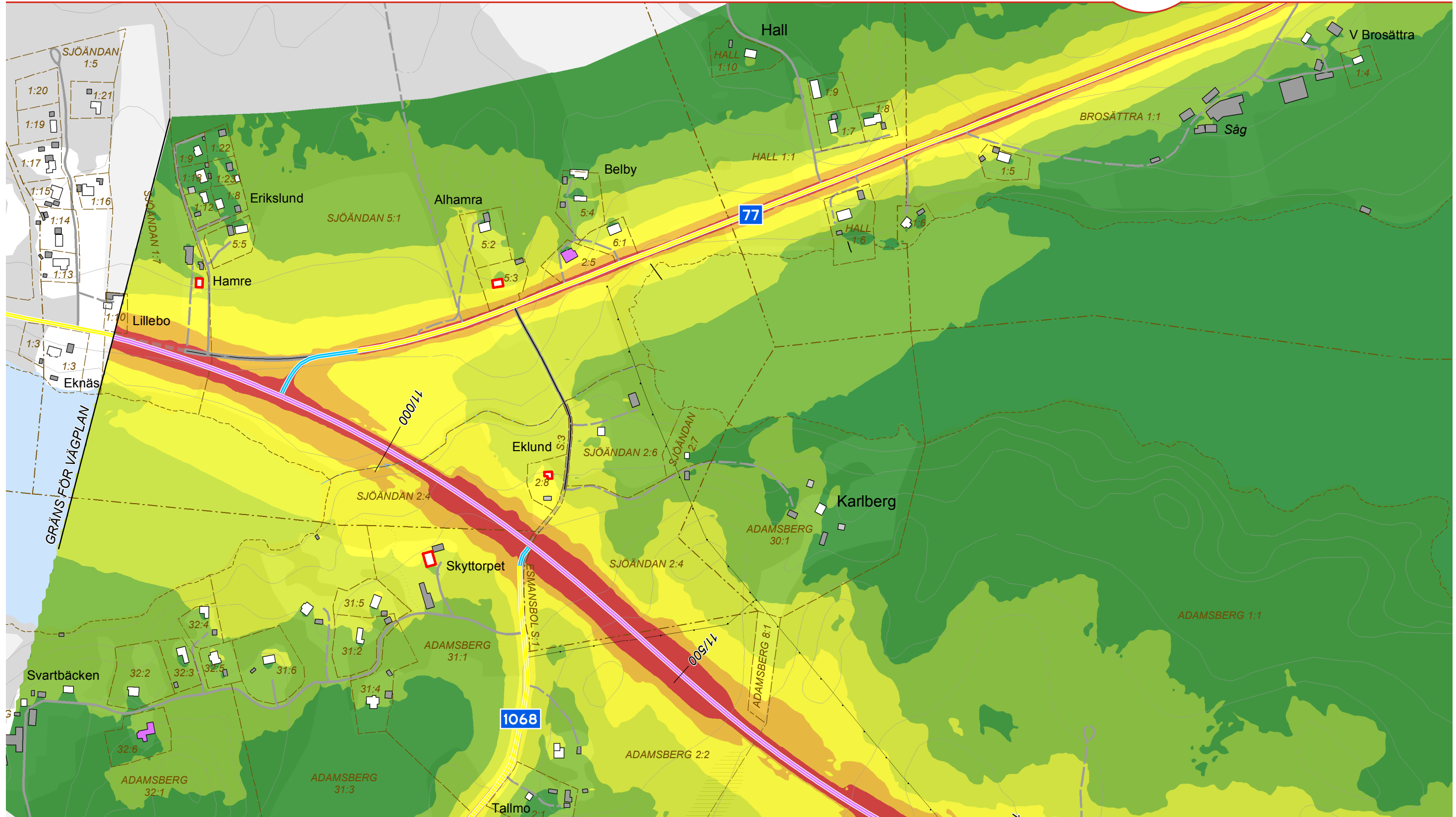


VÄG 77 UPPSALA LÄNSGRÄNS - TPL RÖSA



BULLERUTBREDNING
ETAPP 2
 EKNÄS - SALMUNGE
 PLANALTERNATIV UTAN
 BULLERSKYDDSÅTGÄRDER

Dygnsekvivalent ljudnivå L_{eq24}
 2 meter över mark
 dB(A)

65 <	50 <	<= 55
60 <	45 <	<= 50
55 <	<= 60	<= 45

Trafikmängd, prognos 2040 ADT tot (ADT lastbil)

Ny v 77 (Eknäs - Bef v 77)	7250 (174)	Cirkulationsplats	2800 (356)
Ny v 77 (Bef v 77 - V 280)	5600 (711)	Väg 280 (V 77 - NÖ)	5963 (660)
Ny v 77 (V 280 - Bef v 77)	5111 (843)	Väg 280 (V 77 - S)	6321 (710)
Ny v 77 (Bef v 77 - Salmunge)	7010 (897)	Väg 971	243 (17)
Bef v 77 (Ny v 77 - V 280)	2070 (5)	Väg 1068	343 (33)
Bef v 77 (V 280 - Ny v 77)	1889 (66)		

Hastighetsgräns
 km/h

80
70
50

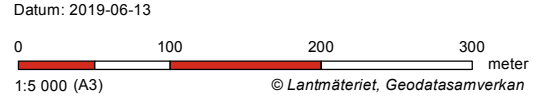
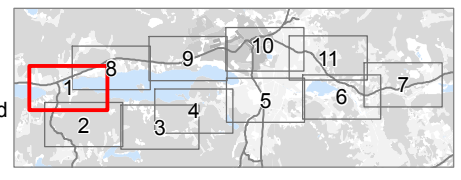
Befintliga vägar

Allmän väg som rivs
Allmän väg
Bilväg/gata
Sämlre bilväg

Byggnader

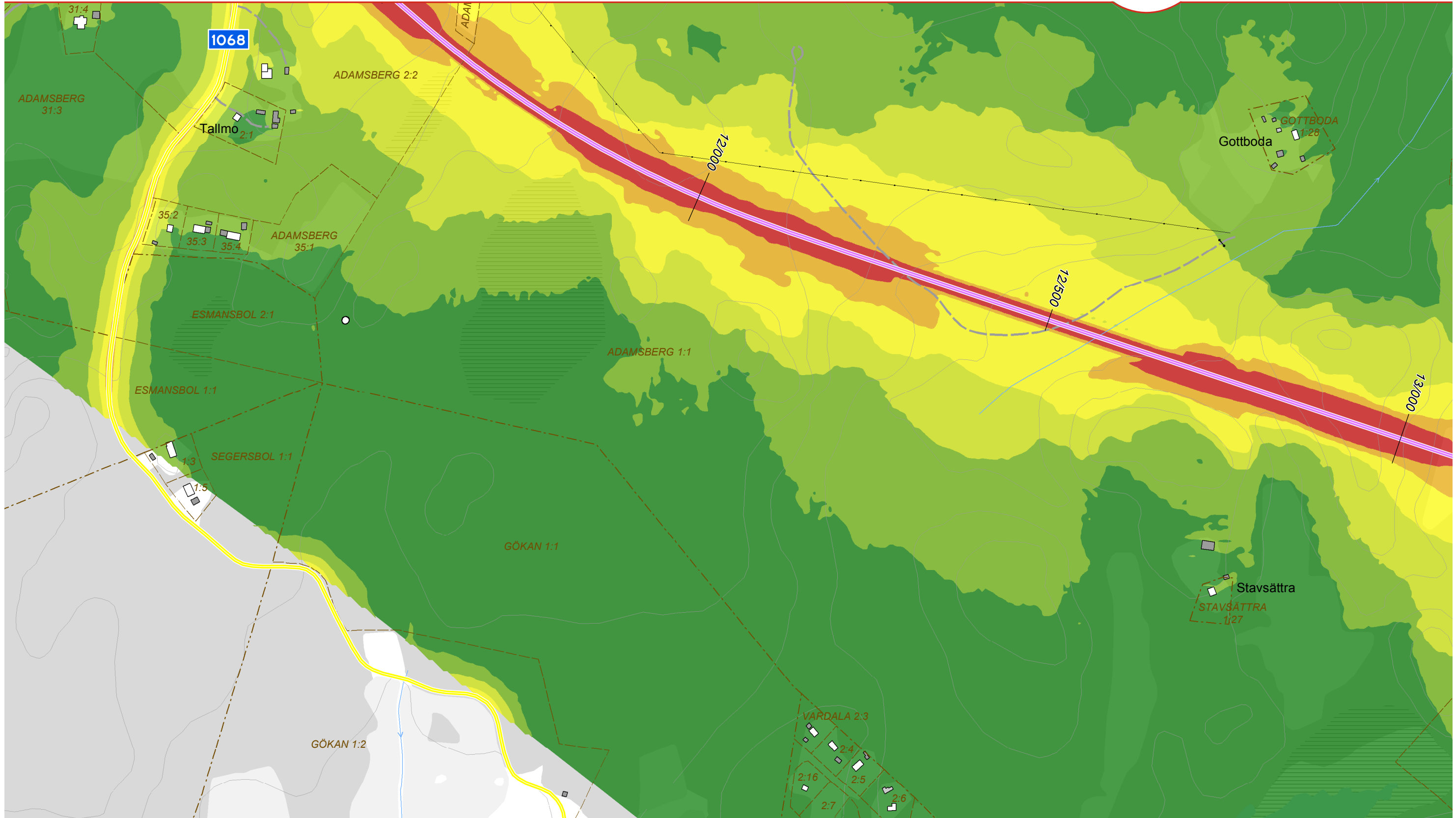
Bostad
Industri
Samhällsfunktion
Verksamhet

Ekonomibyggnad
Komplementbyggnad
Övrig byggnad



Bostadshus som, utan bullerskyddsåtgärder, utsätts för buller över riktvärdet

VÄG 77 UPPSALA LÄNSGRÄNS - TPL RÖSA



BULLERUTBREDNING
ETAPP 2
EKNÄS - SALMUNGE
PLANALTERNATIV UTAN
BULLERSKYDDSÅTGÄRDER

Dygnsekvivalent ljudnivå L_{eq24}
 2 meter över mark
 dB(A)

65 <	50 <	<= 55
60 <	45 <	<= 50
55 <	<= 60	<= 45

Trafikmängd, prognos 2040 ADT tot (ADT lastbil)

Ny v 77 (Eknäs - Bef v 77)	7250 (174)	Cirkulationsplats	2800 (356)
Ny v 77 (Bef v 77 - V 280)	5600 (711)	Väg 280 (V 77 - NÖ)	5963 (660)
Ny v 77 (V 280 - Bef v 77)	5111 (843)	Väg 280 (V 77 - S)	6321 (710)
Ny v 77 (Bef v 77 - Salmunge)	7010 (897)	Väg 971	243 (17)
Bef v 77 (Ny v 77 - V 280)	2070 (5)	Väg 1068	343 (33)
Bef v 77 (V 280 - Ny v 77)	1889 (66)		

Hastighetsgräns
 km/h

80
70
50

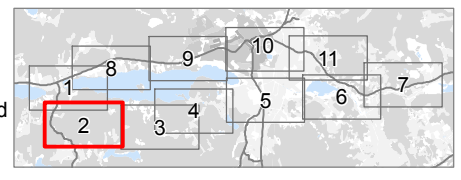
Befintliga vägar

Allmän väg som rivs
Allmän väg
Bilväg/gata
Sämre bilväg

Byggnader

Bostad
Industri
Samhällsfunktion
Verksamhet

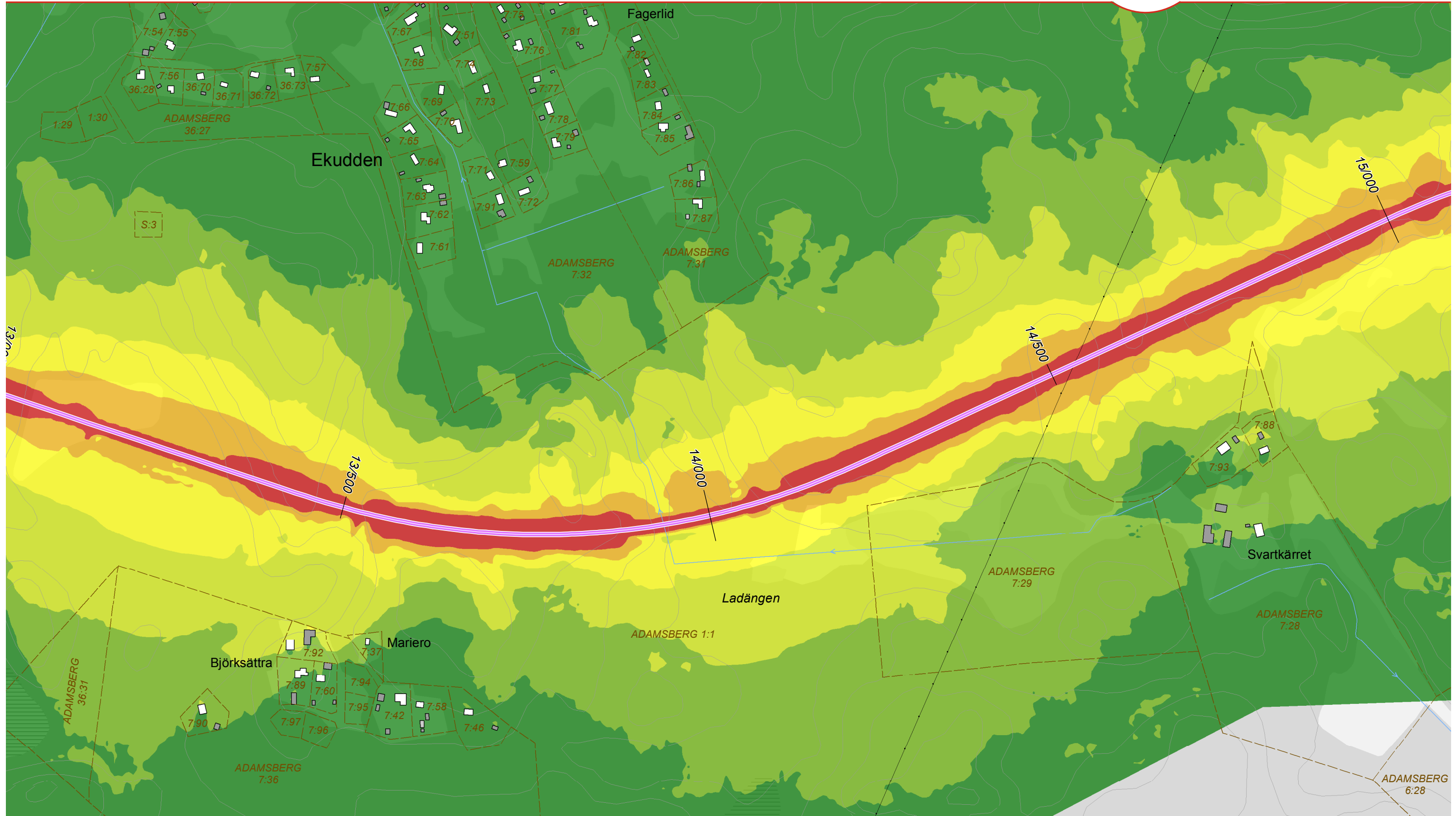
Ekonomibygnad
Komplementbyggnad
Övrig byggnad



Datum: 2019-06-13
 0 100 200 300 meter
 1:5 000 (A3)
 © Lantmäteriet, Geodatasamverkan

Bostadshus som, utan bullerskyddsåtgärder, utsätts för buller över riktvärdet

VÄG 77 UPPSALA LÄNSGRÄNS - TPL RÖSA



BULLERUTBREDNING ETAPP 2 EKNÄS - SALMUNGE PLANALTERNATIV UTAN BULLERSKYDDSÅTGÄRDER

Dygnsekvivalent ljudnivå L_{eq24}
2 meter över mark
dB(A)

65 <	50 <	<= 55
60 <	45 <	<= 50
55 <	<= 60	<= 45

Trafikmängd, prognos 2040 ADT tot (ADT lastbil)

Ny v 77 (Eknäs - Bef v 77)	7250 (174)	Cirkulationsplats	2800 (356)
Ny v 77 (Bef v 77 - V 280)	5600 (711)	Väg 280 (V 77 - NÖ)	5963 (660)
Ny v 77 (V 280 - Bef v 77)	5111 (843)	Väg 280 (V 77 - S)	6321 (710)
Ny v 77 (Bef v 77 - Salmunge)	7010 (897)	Väg 971	243 (17)
Bef v 77 (Ny v 77 - V 280)	2070 (5)	Väg 1068	343 (33)
Bef v 77 (V 280 - Ny v 77)	1889 (66)		

Hastighetsgräns
km/h

80
70
50

Befintliga vägar

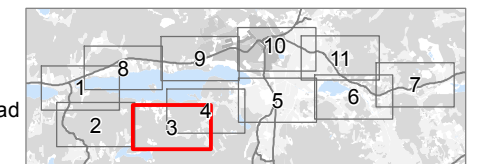
Allmän väg som rivs
Allmän väg
Bilväg/gata
Sämre bilväg

Byggnader

Bostad
Industri
Samhällsfunktion
Verksamhet

Ekonomibyggnad
Komplementbyggnad
Övrig byggnad

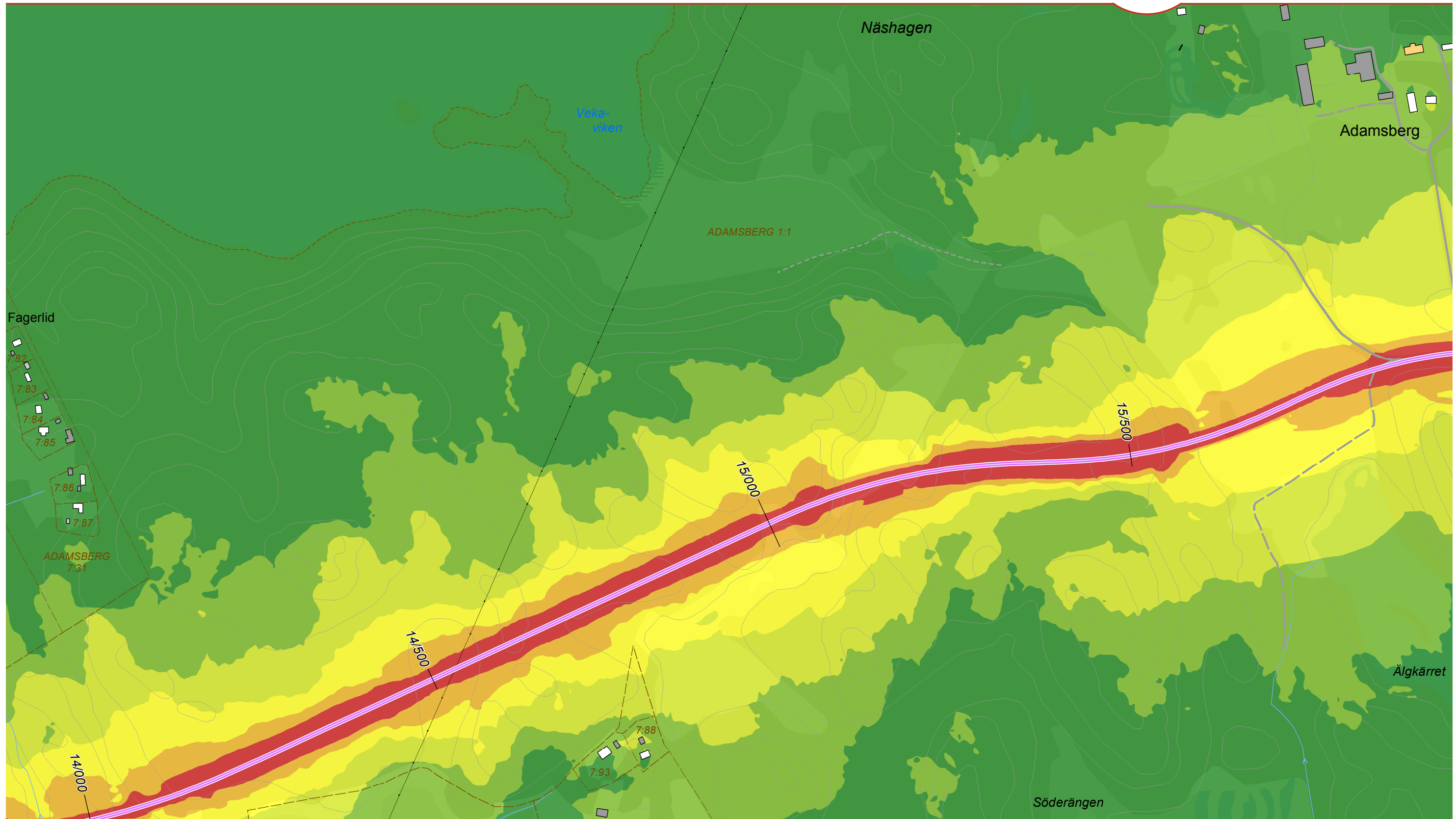
Bostadshus som, utan bullerskyddsåtgärder, utsätts för buller över riktvärdet



Datum: 2019-06-13



VÄG 77 UPPSALA LÄNSGRÄNS - TPL RÖSA



BULLERUTBREDNING
ETAPP 2
EKNÄS - SALMUNGE
PLANALTERNATIV UTAN
BULLERSKYDDSÅTGÄRDER

Dygnsekvivalent ljudnivå L_{eq24}
 2 meter över mark
 dB(A)

65 <	50 <	<= 55
60 <	45 <	<= 50
55 <	<= 60	<= 45

Trafikmängd, prognos 2040 ADT tot (ADT lastbil)

Ny v 77 (Eknäs - Bef v 77)	7250 (174)	Cirkulationsplats	2800 (356)
Ny v 77 (Bef v 77 - V 280)	5600 (711)	Väg 280 (V 77 - NÖ)	5963 (660)
Ny v 77 (V 280 - Bef v 77)	5111 (843)	Väg 280 (V 77 - S)	6321 (710)
Ny v 77 (Bef v 77 - Salmunge)	7010 (897)	Väg 971	243 (17)
Bef v 77 (Ny v 77 - V 280)	2070 (5)	Väg 1068	343 (33)
Bef v 77 (V 280 - Ny v 77)	1889 (66)		

Hastighetsgräns

80
70
50

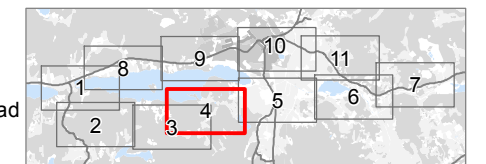
Befintliga vägar

- Allmän väg som rivs
- Allmän väg
- Bilväg/gata
- Sämre bilväg

Byggnader

- Bostad
- Industri
- Samhällsfunktion
- Verksamhet
- Ekonomibygnad
- Komplementbyggnad
- Övrig byggnad

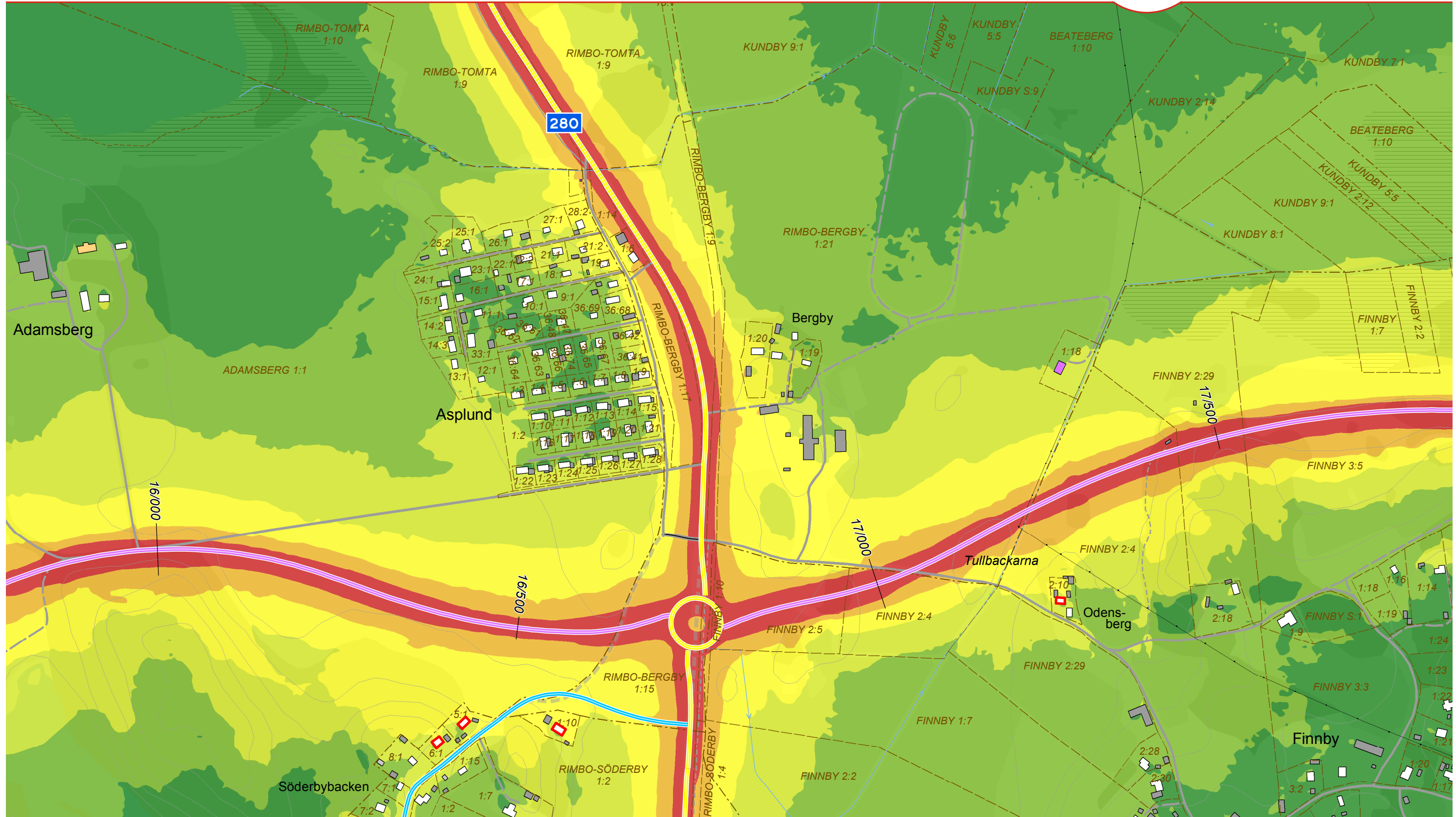
□ Bostadshus som, utan bullerskyddsåtgärder, utsätts för buller över riktvärdet



Datum: 2019-06-13



VÄG 77 UPPSALA LÄNSGRÄNS - TPL RÖSA



BULLERUTBREDNING ETAPP 2 EKNÄS - SALMUNGE PLANALTERNATIV UTAN BULLERSKYDDSÅTGÄRDER

Dygnsekvivalent ljudnivå L_{eq24}
2 meter över mark
dB(A)

65 <	50 <	<= 55
60 <	45 <	<= 50
55 <	<= 60	<= 45

Trafikmängd, prognos 2040 ADT tot (ADT lastbil)

Ny v 77 (Eknäs - Bef v 77)	7250 (174)	Cirkulationsplats	2800 (356)
Ny v 77 (Bef v 77 - V 280)	5600 (711)	Väg 280 (V 77 - NÖ)	5963 (660)
Ny v 77 (V 280 - Bef v 77)	5111 (843)	Väg 280 (V 77 - S)	6321 (710)
Ny v 77 (Bef v 77 - Salmunge)	7010 (897)	Väg 971	243 (17)
Bef v 77 (Ny v 77 - V 280)	2070 (5)	Väg 1068	343 (33)
Bef v 77 (V 280 - Ny v 77)	1889 (66)		

Hastighetsgräns
km/h

80
70
50

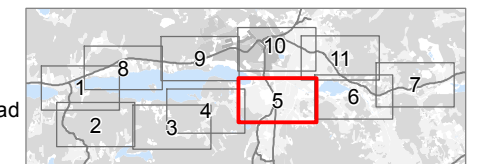
Befintliga vägar

Allmän väg som rivs
Allmän väg
Bilväg/gata
Sämrre bilväg

Byggnader

Bostad
Industri
Samhällsfunktion
Verksamhet

Ekonomibyggnad
Komplementbyggnad
Övrig byggnad

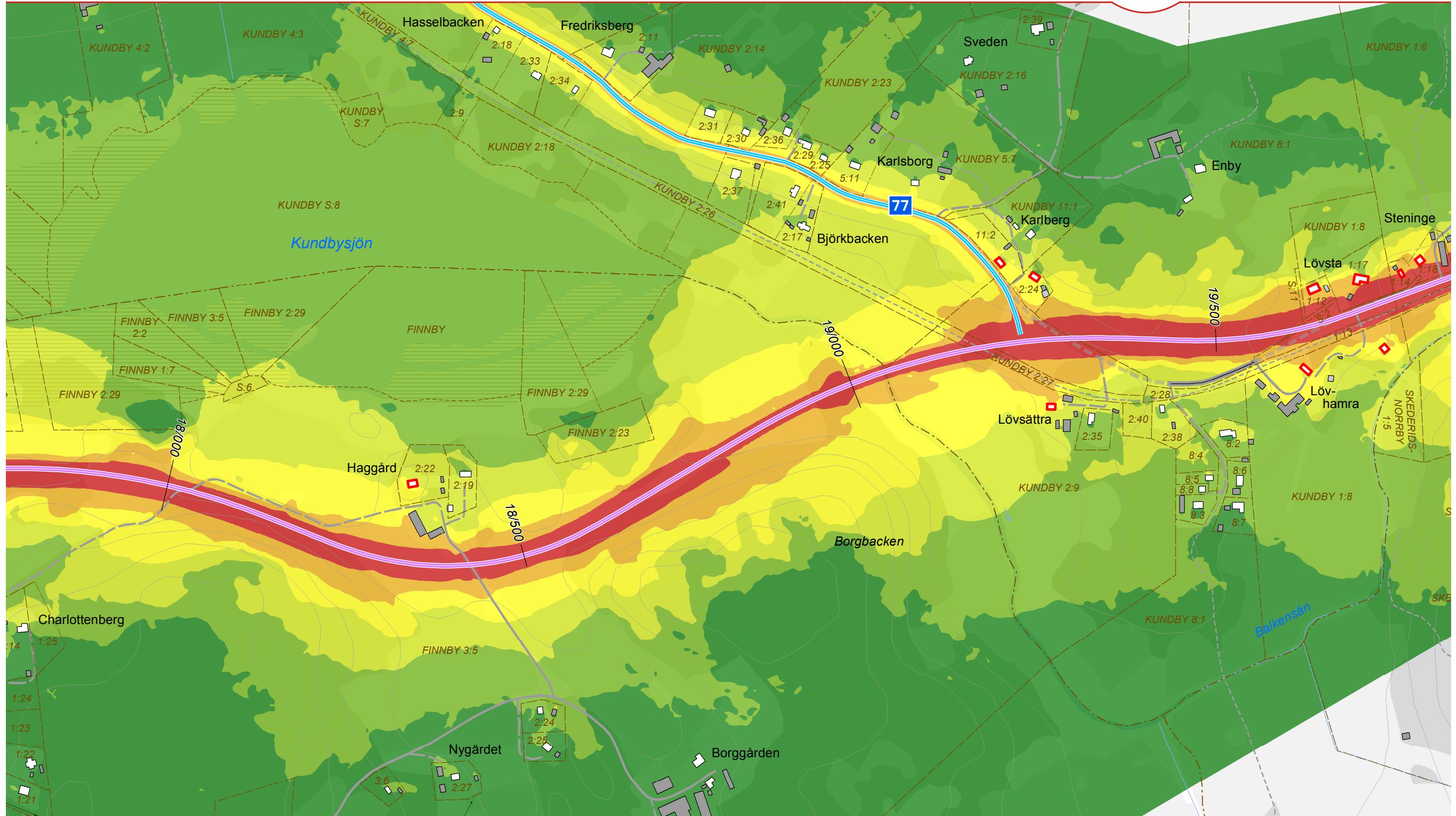


Datum: 2019-06-13



Bostadshus som, utan bullerskyddsåtgärder, utsätts för buller över riktvärdet

VÄG 77 UPPSALA LÄNSGRÄNS - TPL RÖSA



BULLERUTBREDNING ETAPP 2 EKNÄS - SALMUNGE PLANALTERNATIV UTAN BULLERSKYDDSÅTGÄRDER

Dygnsekvivalent ljudnivå L_{eq24}
2 meter över mark
dB(A)

65 <	50 <	<= 55
60 <	45 <	<= 50
55 <	<= 60	<= 45

Trafikmängd, prognos 2040 ADT tot (ADT lastbil)

Ny v 77 (Eknäs - Bef v 77)	7250 (174)	Cirkulationsplats	2800 (356)
Ny v 77 (Bef v 77 - V 280)	5600 (711)	Väg 280 (V 77 - NÖ)	5963 (660)
Ny v 77 (V 280 - Bef v 77)	5111 (843)	Väg 280 (V 77 - S)	6321 (710)
Ny v 77 (Bef v 77 - Salmunge)	7010 (897)	Väg 971	243 (17)
Bef v 77 (Ny v 77 - V 280)	2070 (5)	Väg 1068	343 (33)
Bef v 77 (V 280 - Ny v 77)	1889 (66)		

Hastighetsgräns
km/h

80
70
50

Befintliga vägar

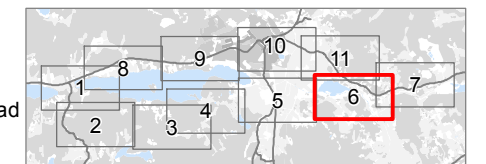
Allmän väg som rivs
Allmän väg
Bilväg/gata
Sämlre bilväg

Byggnader

Bostad
Industri
Samhällsfunktion
Verksamhet

Ekonomibyggnad
Komplementbyggnad
Övrig byggnad

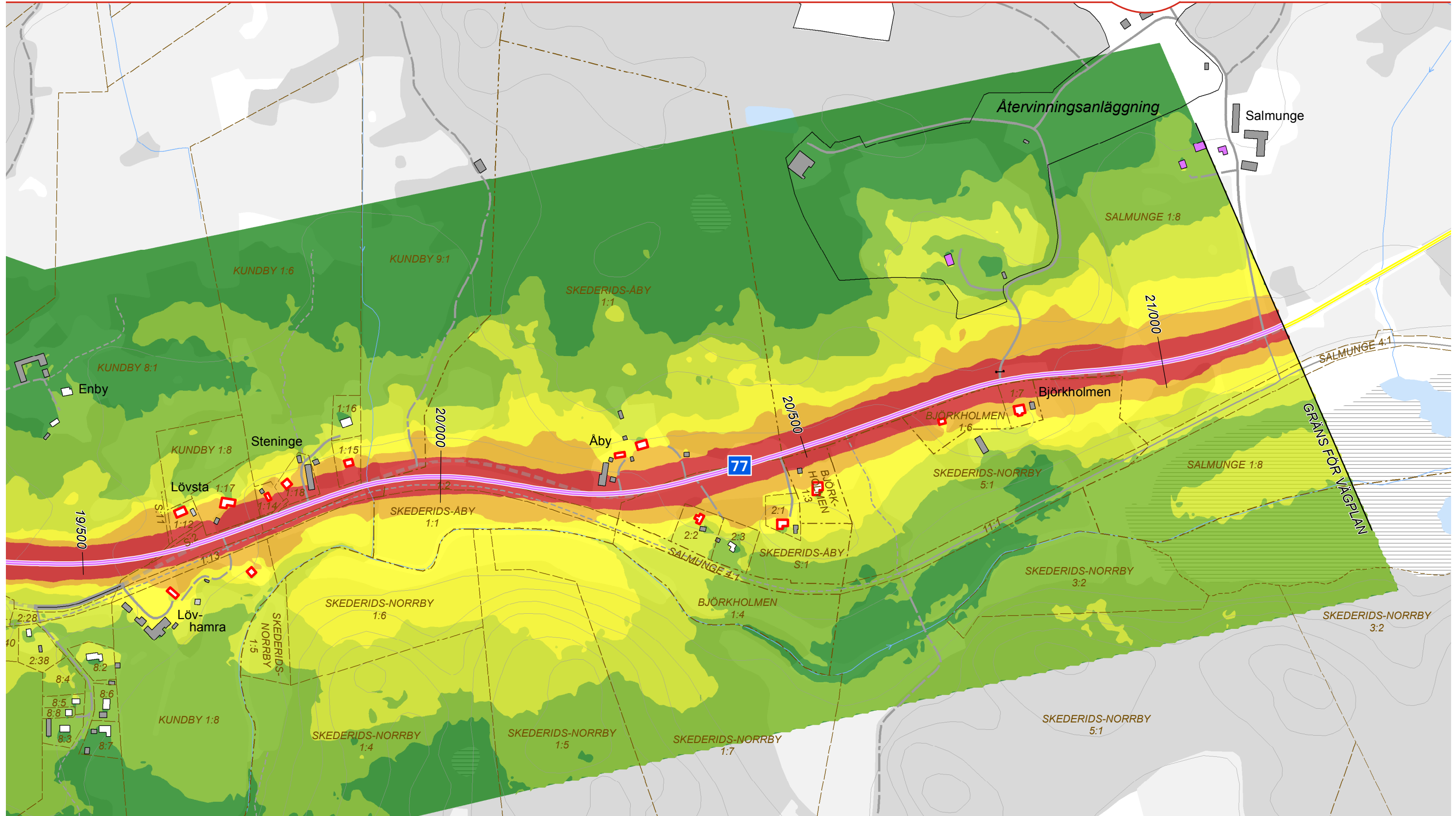
Bostadshus som, utan bullerskyddsåtgärder, utsätts för buller över riktvärdet



Datum: 2019-06-13



VÄG 77 UPPSALA LÄNSGRÄNS - TPL RÖSA



BULLERUTBREDNING ETAPP 2 EKNÄS - SALMUNGE PLANALTERNATIV UTAN BULLERSKYDDSÅTGÄRDER

Dygnsekvivalent ljudnivå L_{eq24}
2 meter över mark
dB(A)

65 <	50 <	<= 55
60 <	45 <	<= 50
55 <	<= 60	<= 45

Trafikmängd, prognos 2040 ADT tot (ADT lastbil)

Ny v 77 (Eknäs - Bef v 77)	7250 (174)	Cirkulationsplats	2800 (356)
Ny v 77 (Bef v 77 - V 280)	5600 (711)	Väg 280 (V 77 - NÖ)	5963 (660)
Ny v 77 (V 280 - Bef v 77)	5111 (843)	Väg 280 (V 77 - S)	6321 (710)
Ny v 77 (Bef v 77 - Salmunge)	7010 (897)	Väg 971	243 (17)
Bef v 77 (Ny v 77 - V 280)	2070 (5)	Väg 1068	343 (33)
Bef v 77 (V 280 - Ny v 77)	1889 (66)		

Hastighetsgräns
km/h

80
70
50

Befintliga vägar

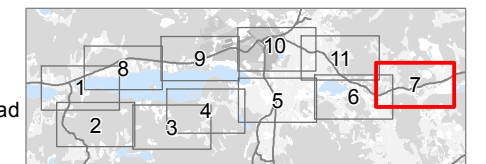
Allmän väg som rivs
Allmän väg
Bilväg/gata
Sämré bilväg

Byggnader

Bostad
Industri
Samhällsfunktion
Verksamhet

Ekonomibyggnad
Komplementbyggnad
Övrig byggnad

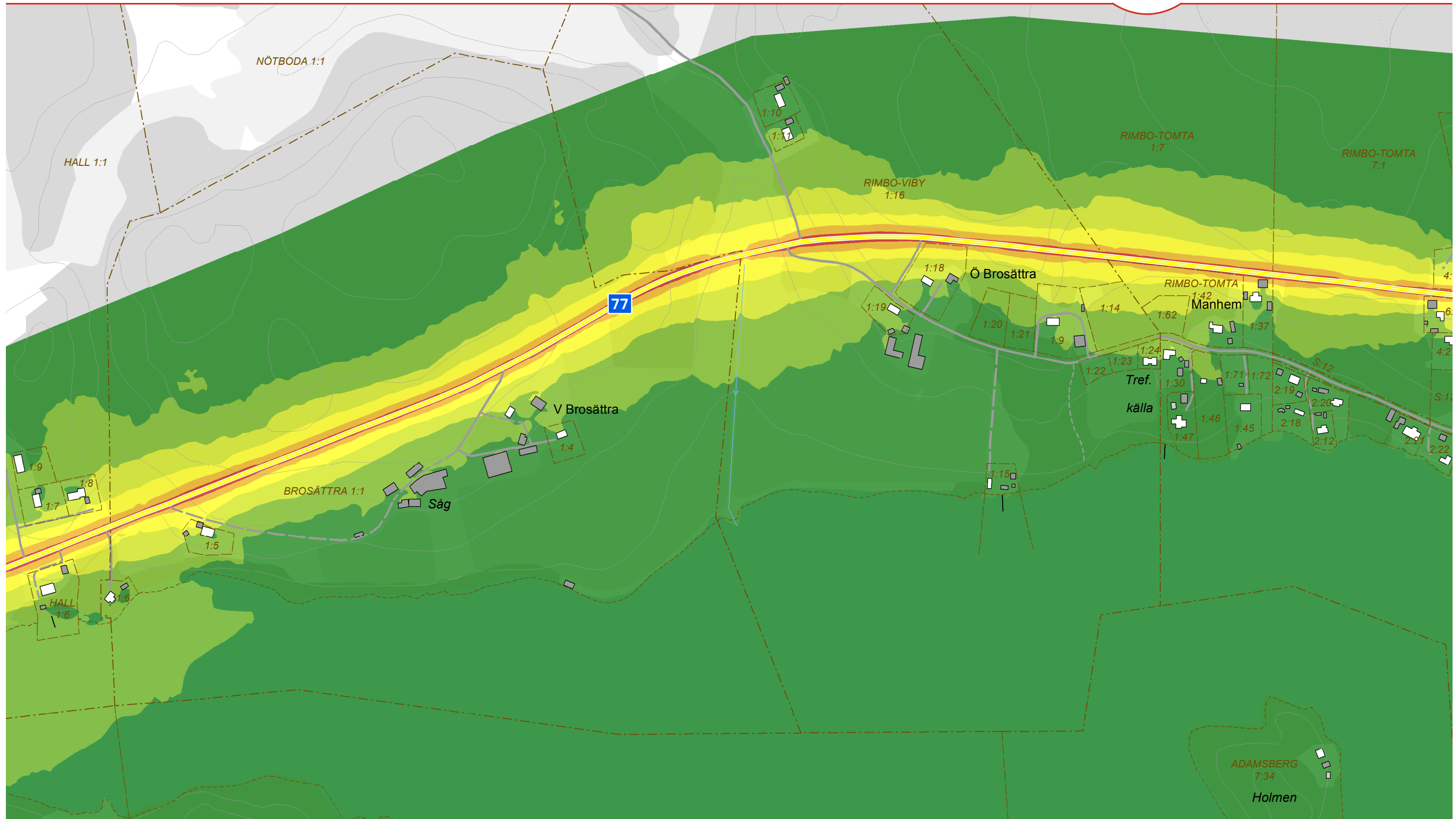
Bostadshus som, utan bullerskyddsåtgärder, utsätts för buller över riktvärdet



Datum: 2019-06-13



VÄG 77 UPPSALA LÄNSGRÄNS - TPL RÖSA



BULLERUTBREDNING ETAPP 2 EKNÄS - SALMUNGE PLANALTERNATIV UTAN BULLERSKYDDSÅTGÄRDER

Dygnsekvivalent ljudnivå L_{eq24}
2 meter över mark
dB(A)

65 <	50 <	<= 55
60 <	45 <	<= 50
55 <	<= 60	<= 45

Trafikmängd, prognos 2040 ADT tot (ADT lastbil)

Ny v 77 (Eknäs - Bef v 77)	7250 (174)	Cirkulationsplats	2800 (356)
Ny v 77 (Bef v 77 - V 280)	5600 (711)	Väg 280 (V 77 - NÖ)	5963 (660)
Ny v 77 (V 280 - Bef v 77)	5111 (843)	Väg 280 (V 77 - S)	6321 (710)
Ny v 77 (Bef v 77 - Salmunge)	7010 (897)	Väg 971	243 (17)
Bef v 77 (Ny v 77 - V 280)	2070 (5)	Väg 1068	343 (33)
Bef v 77 (V 280 - Ny v 77)	1889 (66)		

Hastighetsgräns
km/h

80
70
50

Befintliga vägar

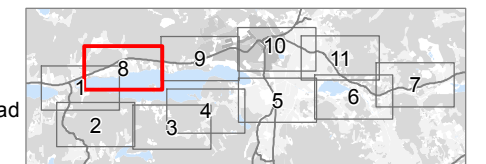
Allmän väg som rivs
Allmän väg
Bilväg/gata
Sämrre bilväg

Byggnader

Bostad
Industri
Samhällsfunktion
Verksamhet

Ekonomibyggnad
Komplementbyggnad
Övrig byggnad

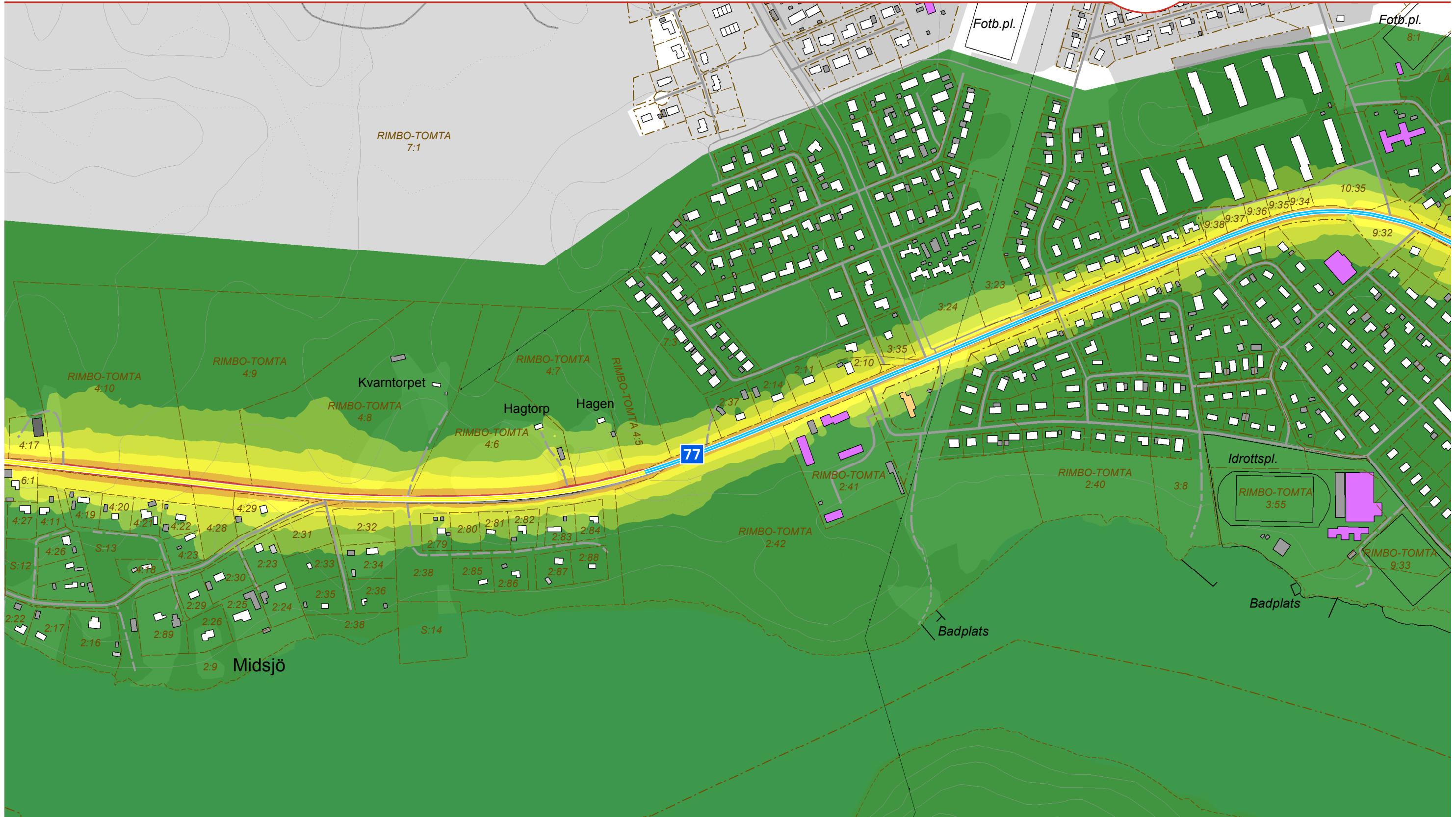
Bostadshus som, utan bullerskyddsåtgärder, utsätts för buller över riktvärdet



Datum: 2019-06-13



VÄG 77 UPPSALA LÄNSGRÄNS - TPL RÖSA



BULLERUTBREDNING ETAPP 2 EKNÄS - SALMUNGE PLANALTERNATIV UTAN BULLERSKYDDSÅTGÄRDER

Dygnsekvivalent ljudnivå L_{eq24}
2 meter över mark
dB(A)

65 <	50 <	≤ 55
60 <	45 <	≤ 50
55 <	≤ 60	≤ 45

Trafikmängd, prognos 2040 ADT tot (ADT lastbil)

Ny v 77 (Eknäs - Bef v 77)	7250 (174)	Cirkulationsplats	2800 (356)
Ny v 77 (Bef v 77 - V 280)	5600 (711)	Väg 280 (V 77 - NÖ)	5963 (660)
Ny v 77 (V 280 - Bef v 77)	5111 (843)	Väg 280 (V 77 - S)	6321 (710)
Ny v 77 (Bef v 77 - Salmunge)	7010 (897)	Väg 971	243 (17)
Bef v 77 (Ny v 77 - V 280)	2070 (5)	Väg 1068	343 (33)
Bef v 77 (V 280 - Ny v 77)	1889 (66)		

Hastighetsgräns

80
70
50

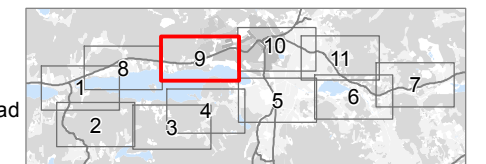
Befintliga vägar

Allmän väg som rivs
Allmän väg
Bilväg/gata
Sämré bilväg

Byggnader

Bostad	Ekonomibyggnad
Industri	Komplementbyggnad
Samhällsfunktion	Övrig byggnad
Verksamhet	

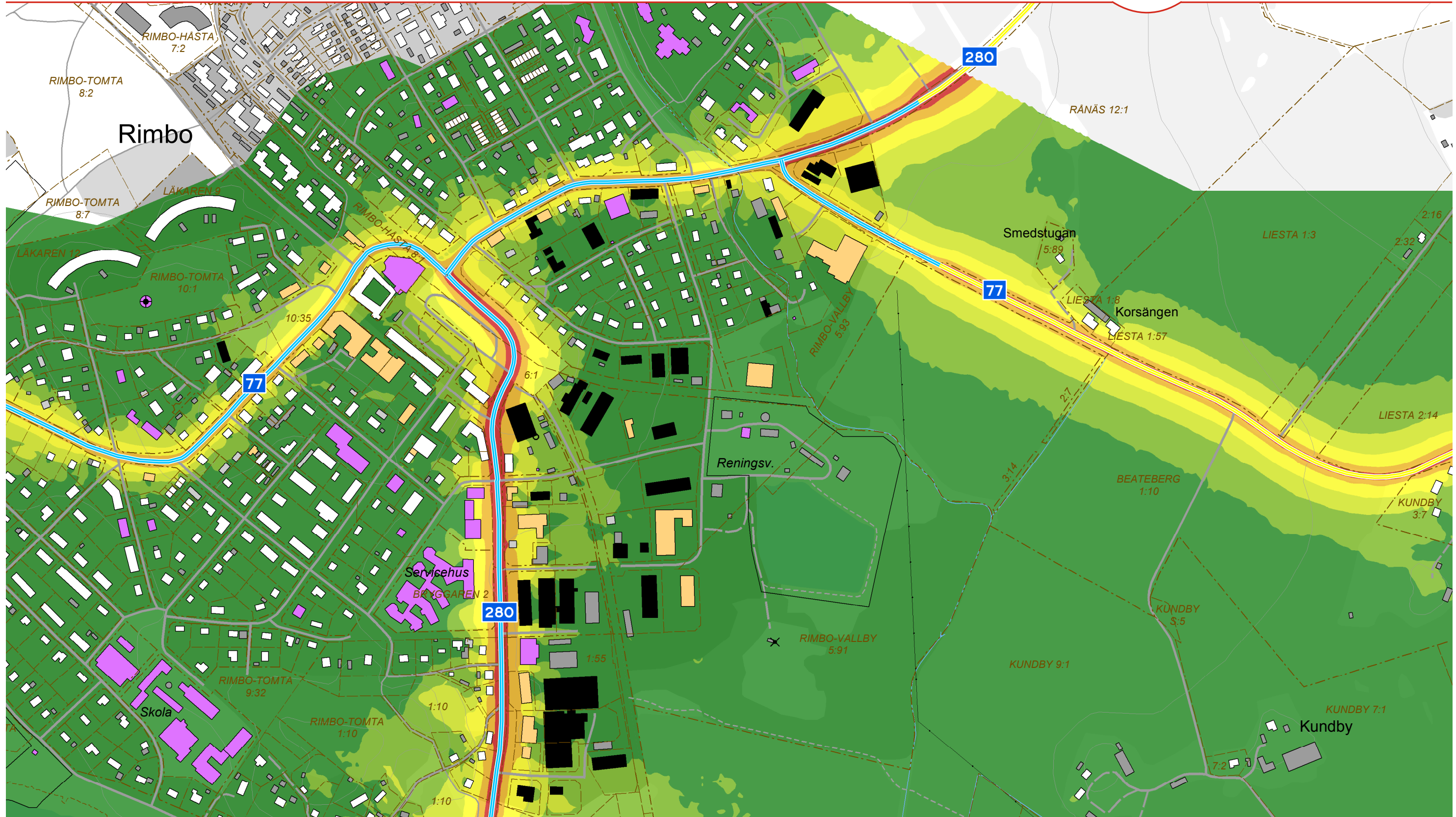
Bostadshus som, utan bullerskyddsåtgärder, utsätts för buller över riktvärdet



Datum: 2019-06-13



VÄG 77 UPPSALA LÄNSGRÄNS - TPL RÖSA



BULLERUTBREDNING
 ETAPP 2
 EKNÄS - SALMUNGE
 PLANALTERNATIV UTAN
 BULLERSKYDDSÅTGÄRDER

Dygnsekvivalent ljudnivå L_{eq24}
 2 meter över mark
 dB(A)

65 <	50 <	<= 55
60 <	45 <	<= 50
55 <	<= 60	<= 45

Trafikmängd, prognos 2040 ADT tot (ADT lastbil)

Ny v 77 (Eknäs - Bef v 77)	7250 (174)	Cirkulationsplats	2800 (356)
Ny v 77 (Bef v 77 - V 280)	5600 (711)	Väg 280 (V 77 - NÖ)	5963 (660)
Ny v 77 (V 280 - Bef v 77)	5111 (843)	Väg 280 (V 77 - S)	6321 (710)
Ny v 77 (Bef v 77 - Salmunge)	7010 (897)	Väg 971	243 (17)
Bef v 77 (Ny v 77 - V 280)	2070 (5)	Väg 1068	343 (33)
Bef v 77 (V 280 - Ny v 77)	1889 (66)		

Hastighetsgräns
 km/h

80
70
50

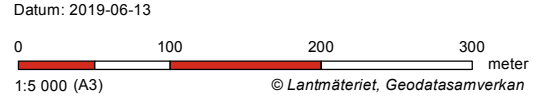
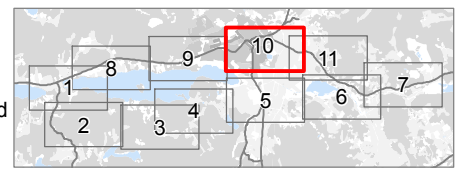
Befintliga vägar

Allmän väg som rivs
Allmän väg
Bilväg/gata
Sämre bilväg

Byggnader

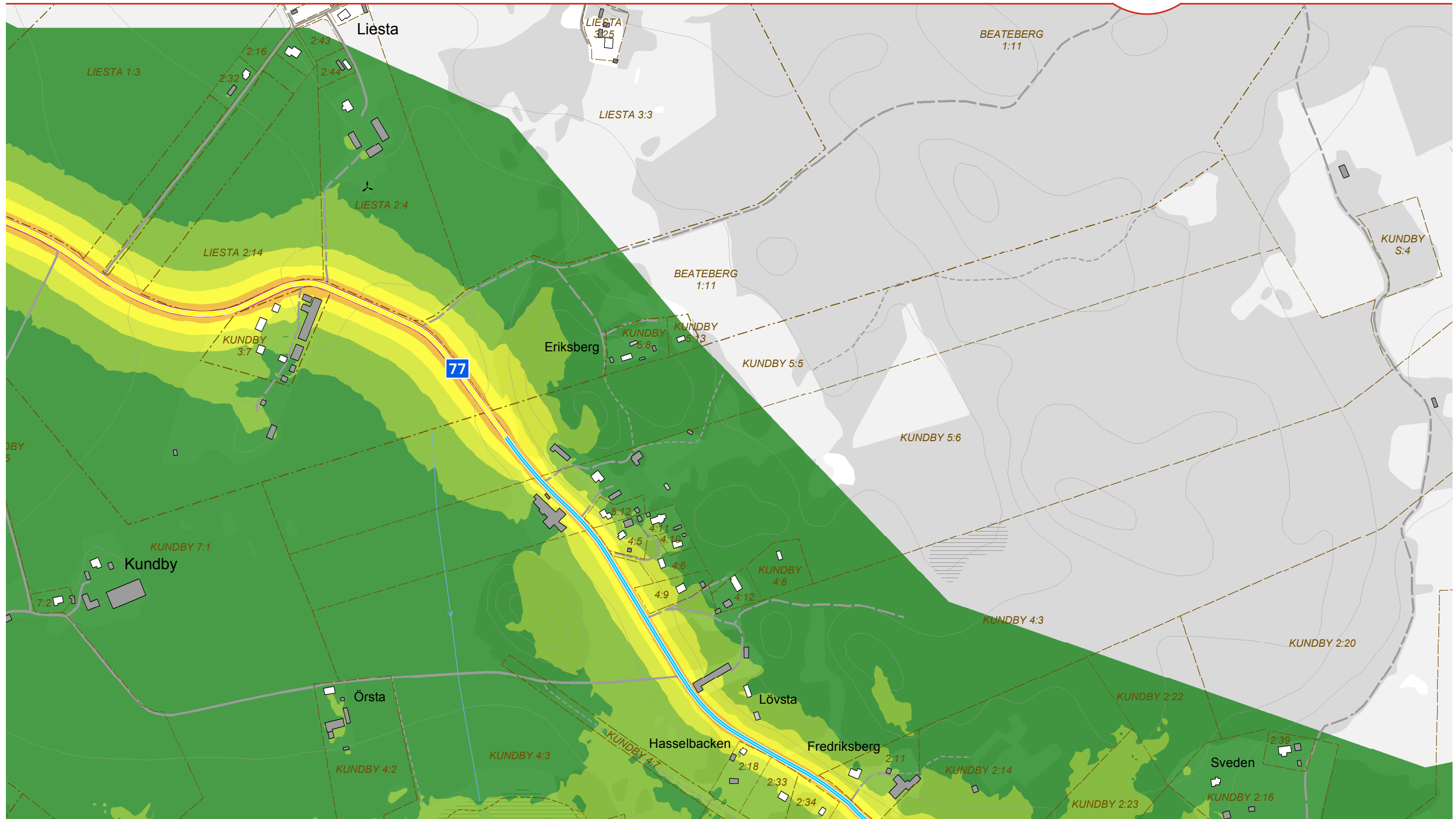
Bostad
Industri
Samhällsfunktion
Verksamhet

Ekonomibyggnad
Komplementbyggnad
Övrig byggnad



Bostadshus som, utan bullerskyddsåtgärder, utsätts för buller över riktvärdet

VÄG 77 UPPSALA LÄNSGRÄNS - TPL RÖSA



BULLERUTBREDNING ETAPP 2 EKNÄS - SALMUNGE PLANALTERNATIV UTAN BULLERSKYDDSÅTGÄRDER

Dygnsekvivalent ljudnivå L_{eq24}
2 meter över mark
dB(A)

65 <	50 <	<= 55
60 <	45 <	<= 50
55 <	<= 60	<= 45

Trafikmängd, prognos 2040 ADT tot (ADT lastbil)

Ny v 77 (Eknäs - Bef v 77)	7250 (174)	Cirkulationsplats	2800 (356)
Ny v 77 (Bef v 77 - V 280)	5600 (711)	Väg 280 (V 77 - NÖ)	5963 (660)
Ny v 77 (V 280 - Bef v 77)	5111 (843)	Väg 280 (V 77 - S)	6321 (710)
Ny v 77 (Bef v 77 - Salmunge)	7010 (897)	Väg 971	243 (17)
Bef v 77 (Ny v 77 - V 280)	2070 (5)	Väg 1068	343 (33)
Bef v 77 (V 280 - Ny v 77)	1889 (66)		

Hastighetsgräns
km/h

80
70
50

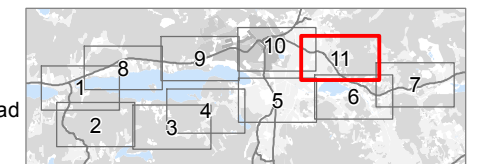
Befintliga vägar

Allmän väg som rivs
Allmän väg
Bilväg/gata
Sämlre bilväg

Byggnader

Bostad
Industri
Samhällsfunktion
Verksamhet

Ekonomibyggnad
Komplementbyggnad
Övrig byggnad



Datum: 2019-06-13



Bostadshus som, utan bullerskyddsåtgärder, utsätts för buller över riktvärdet