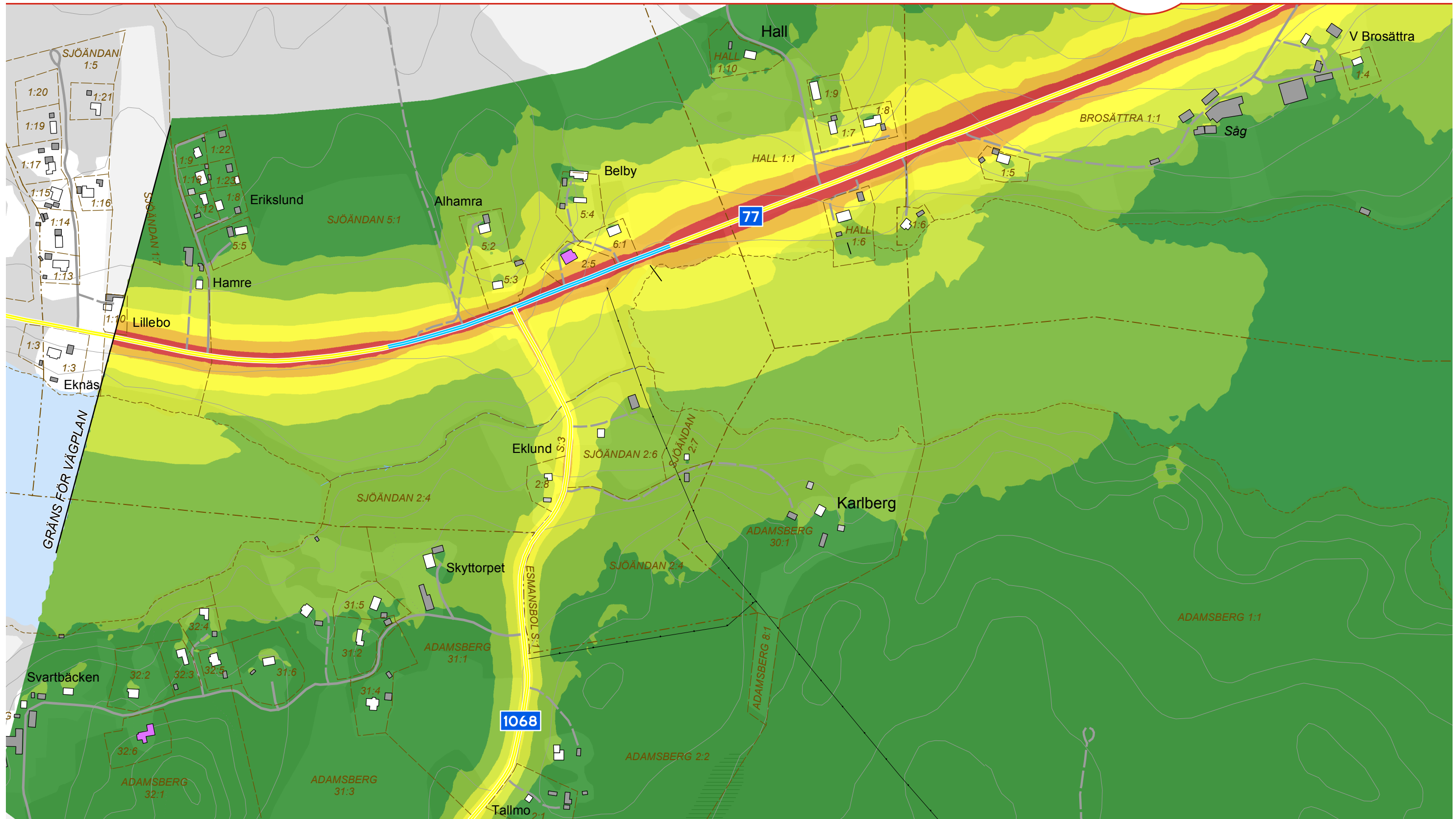


# VÄG 77 UPPSALA LÄNSGRÄNS - TPL RÖSA



## BULLERUTBREDNING ETAPP 2 EKNÄS - SALMUNGE NULÄGE

Dygnsekvivalent ljudnivå  $L_{eq24}$   
2 meter över mark  
dB(A)

65 <	50 <	$\leq 55$
60 <	45 <	$\leq 50$
55 <	40 <	$\leq 45$

Trafikmängd, mätning 2014  
ÅDT tot (ÅDT lastbil)

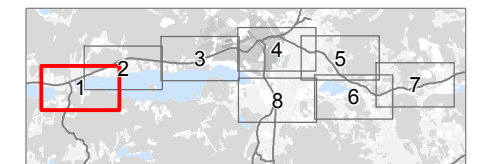
Väg 77 (Eknäs - Väg 1068)	3910 (460)
Väg 77 (Väg 1068 - Väg 280)	5370 (540)
Väg 77 (Väg 280 - Salmunge)	4800 (570)
Väg 280 (Väg 77 - NÖ)	4170 (400)
Väg 280 (Väg 77 - S)	4420 (430)
Väg 971	170 (10)
Väg 1068	240 (20)

Hastighetsgräns  
km/h

70
50

### Byggnader

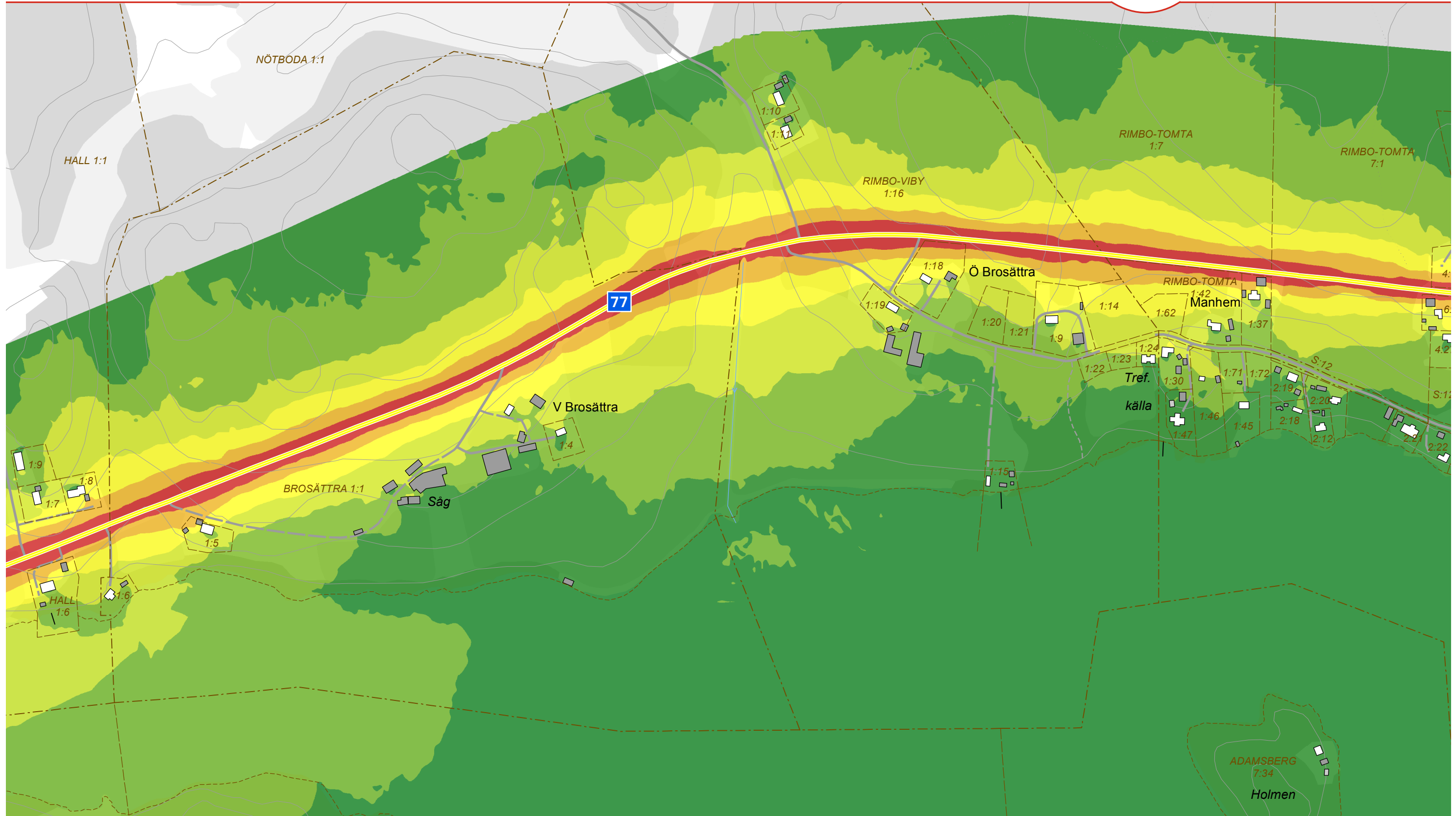
- Bostad
- Industri
- Samhällsfunktion
- Verksamhet
- Ekonomibygnad
- Komplementbyggnad
- Övrig byggnad



Datum: 2019-06-13



# VÄG 77 UPPSALA LÄNSGRÄNS - TPL RÖSA



**BULLERUTBREDNING**  
ETAPP 2  
EKNÄS - SALMUNGE  
NULÄGE

Dygnsekvivalent ljudnivå  $L_{eq24}$   
2 meter över mark  
dB(A)

65 <	50 <	$\leq 55$
60 <	45 <	$\leq 50$
55 <	40 <	$\leq 45$

Trafikmängd, mätning 2014  
ÅDT tot (ÅDT lastbil)

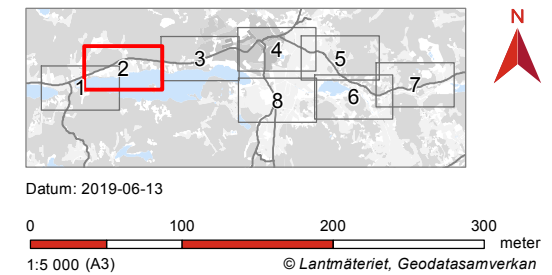
Väg 77 (Eknäs - Väg 1068)	3910 (460)
Väg 77 (Väg 1068 - Väg 280)	5370 (540)
Väg 77 (Väg 280 - Salmunge)	4800 (570)
Väg 280 (Väg 77 - NÖ)	4170 (400)
Väg 280 (Väg 77 - S)	4420 (430)
Väg 971	170 (10)
Väg 1068	240 (20)

Hastighetsgräns  
km/h

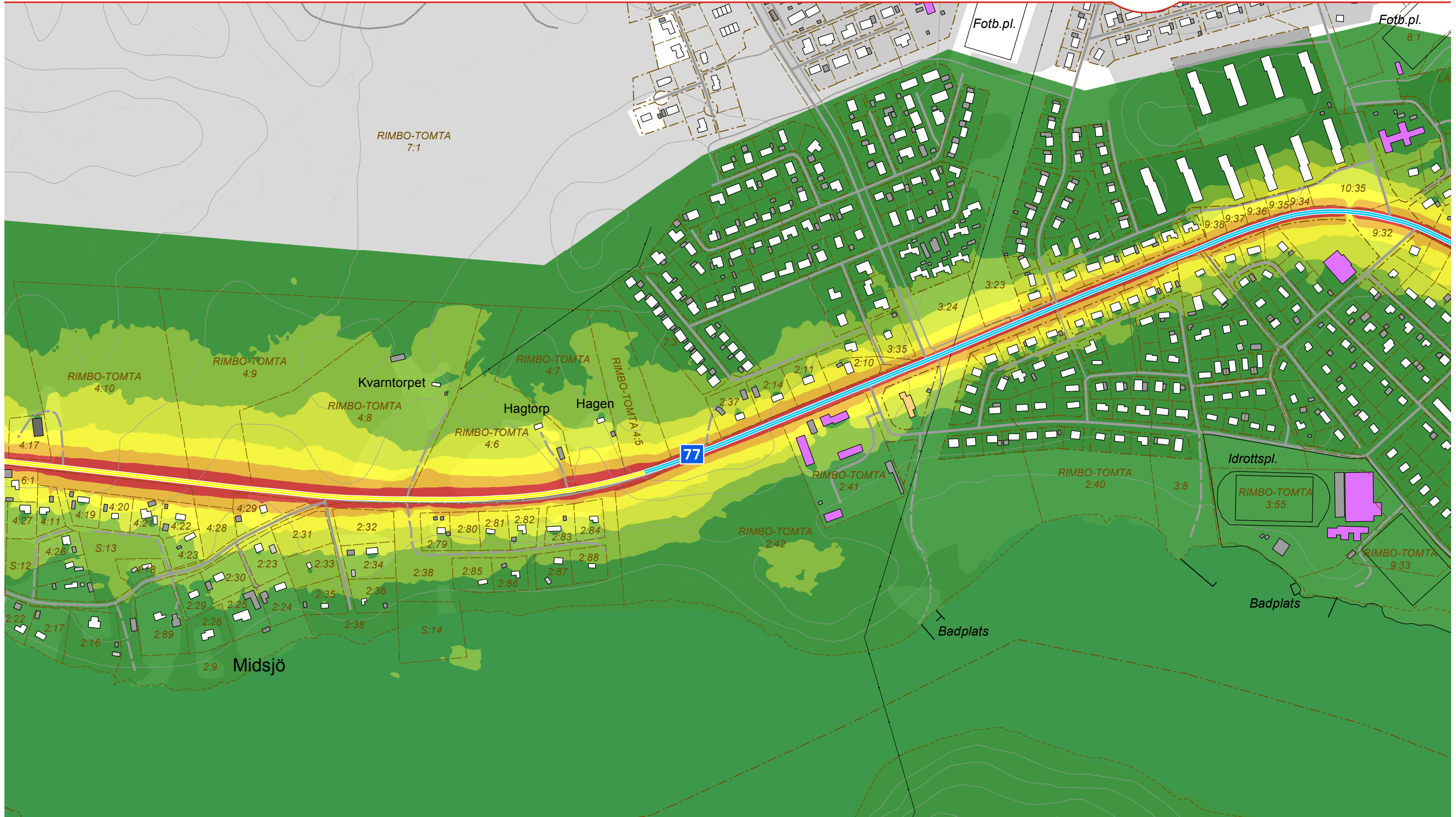
70
50

Byggnader

Bostad	Ekonomibyggnad
Industri	Komplementbyggnad
Samhällsfunktion	Övrig byggnad
Verksamhet	



# VÄG 77 UPPSALA LÄNSGRÄNS - TPL RÖSA



## BULLERUTBREDNING ETAPP 2 EKNÄS - SALMUNGE NULÄGE

Dygns ekvivalent ljudnivå  $L_{eq24}$   
2 meter över mark  
dB(A)

65 <	50 <	$\leq 55$
60 <	45 <	$\leq 50$
55 <		$\leq 60$
		$\leq 45$

## Trafikmängd, mätning 2014 ÅDT tot (ÅDT lastbil)

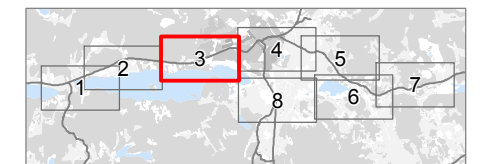
Väg 77 (Eknäs - Väg 1068)	3910 (460)
Väg 77 (Väg 1068 - Väg 280)	5370 (540)
Väg 77 (Väg 280 - Salmunge)	4800 (570)
Väg 280 (Väg 77 - NÖ)	4170 (400)
Väg 280 (Väg 77 - S)	4420 (430)
Väg 971	170 (10)
Väg 1068	240 (20)

Hastighetsgräns  
km/h

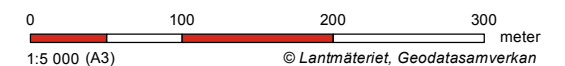
70
50

## Byggnader

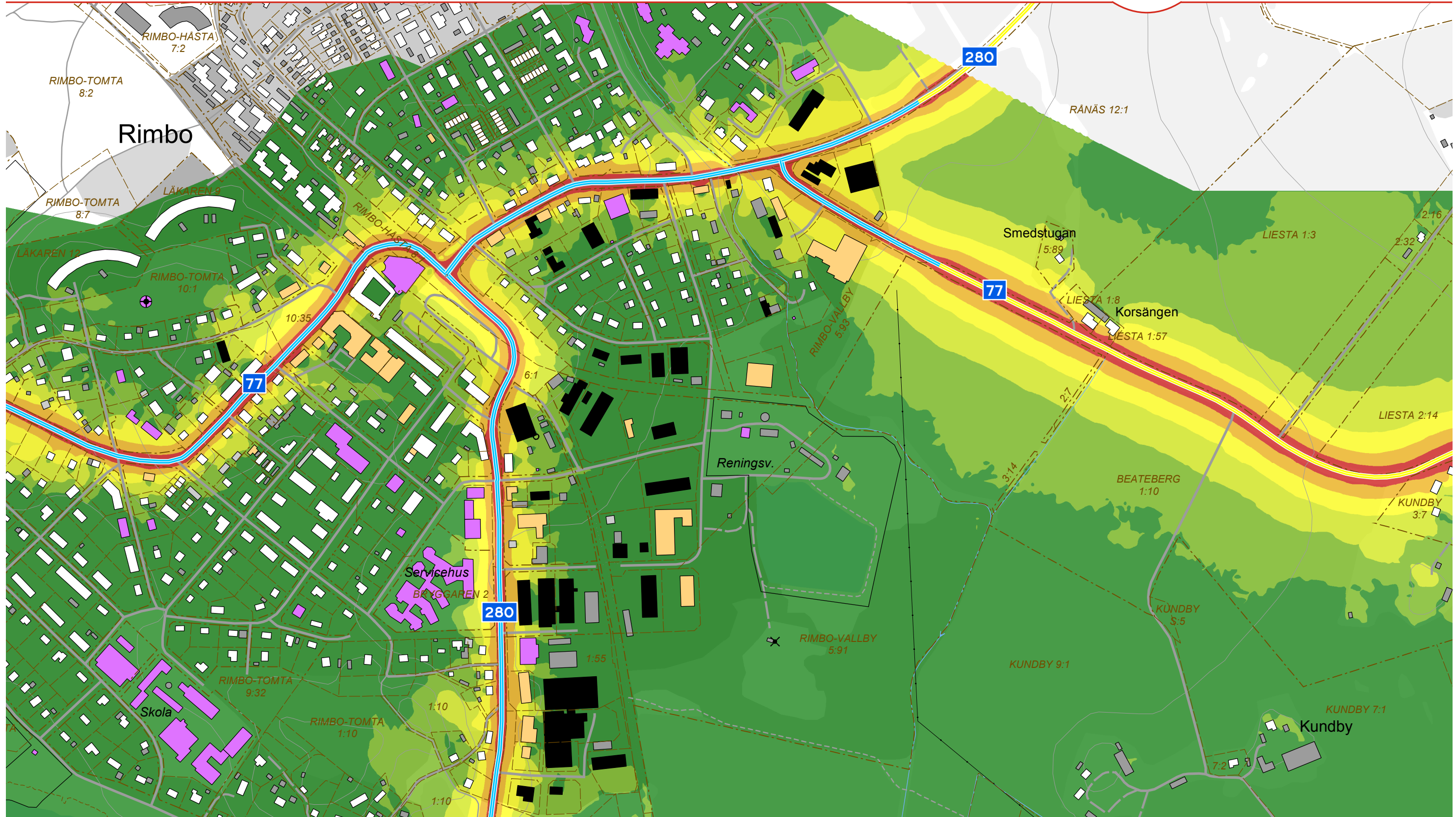
Bostad	Ekonomibygnad
Industri	Komplementbyggnad
Samhällsfunktion	Övrig byggnad
Verksamhet	



Datum: 2019-06-13



# VÄG 77 UPPSALA LÄNSGRÄNS - TPL RÖSA



## BULLERUTBREDNING ETAPP 2 EKNÄS - SALMUNGE NULÄGE

Dygnskvivalent ljudnivå  $L_{eq24}$   
2 meter över mark  
dB(A)

65 <	50 <	≤ 55
60 <	45 <	≤ 50
55 <	40 <	≤ 45

Trafikmängd, mätning 2014  
ADT tot (ADT lastbil)

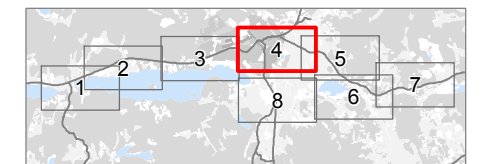
Väg 77 (Eknäs - Väg 1068)	3910 (460)
Väg 77 (Väg 1068 - Väg 280)	5370 (540)
Väg 77 (Väg 280 - Salmunge)	4800 (570)
Väg 280 (Väg 77 - NÖ)	4170 (400)
Väg 280 (Väg 77 - S)	4420 (430)
Väg 971	170 (10)
Väg 1068	240 (20)

Hastighetsgräns  
km/h

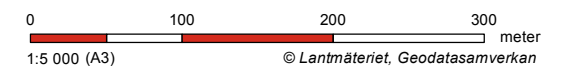
70
50

Byggnader

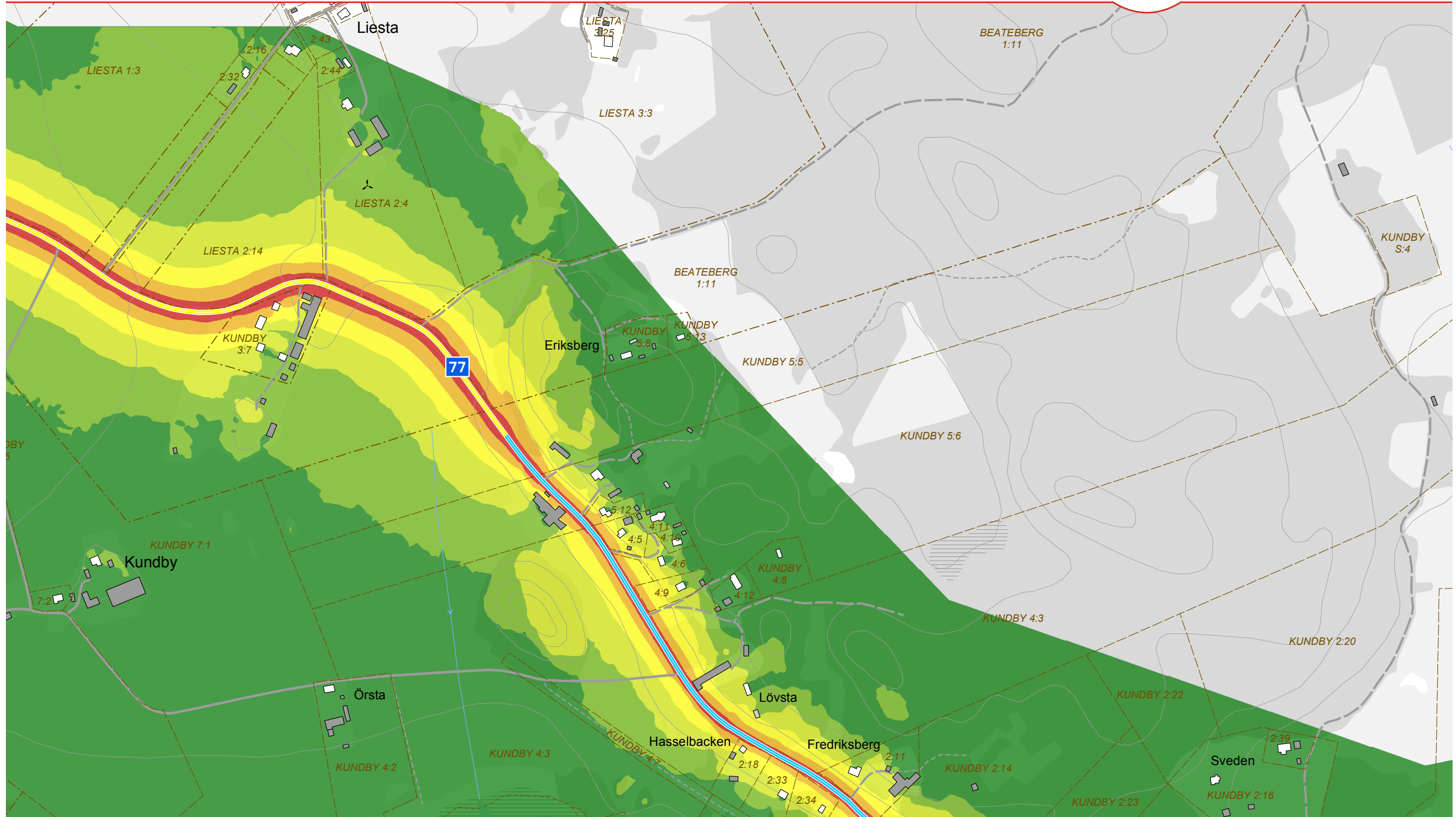
Bostad	Ekonomibygnad
Industri	Komplementbyggnad
Samhällsfunktion	Övrig byggnad
Verksamhet	



Datum: 2019-06-13



# VÄG 77 UPPSALA LÄNSGRÄNS - TPL RÖSA



## BULLERUTBREDNING

ETAPP 2  
EKNÄS - SALMUNGE  
NULÄGE

Dygnskvivalent ljudnivå  $L_{eq24}$   
2 meter över mark  
dB(A)

65 <	50 <	55 <=
60 <	45 <	50 <=
55 <	40 <	45 <=

Trafikmängd, mätning 2014  
ÅDT tot (ÅDT lastbil)

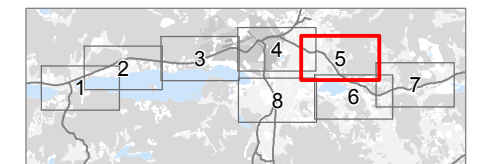
Väg 77 (Eknäs - Väg 1068)	3910 (460)
Väg 77 (Väg 1068 - Väg 280)	5370 (540)
Väg 77 (Väg 280 - Salmunge)	4800 (570)
Väg 280 (Väg 77 - NÖ)	4170 (400)
Väg 280 (Väg 77 - S)	4420 (430)
Väg 971	170 (10)
Väg 1068	240 (20)

Hastighetsgräns  
km/h

- 70
- 50

Byggnader

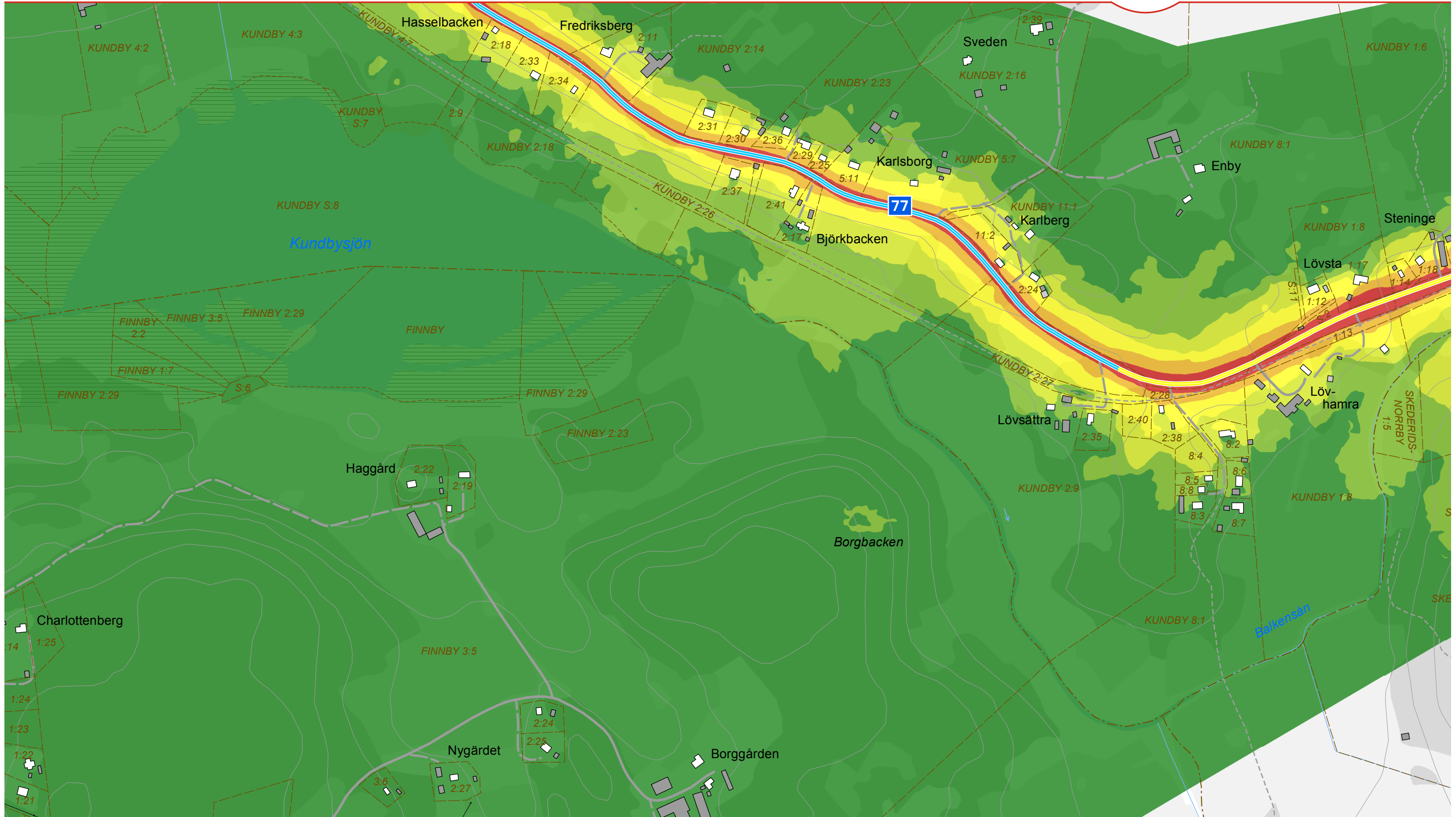
- Bostad
- Industri
- Samhällsfunktion
- Verksamhet
- Ekonomibyggnad
- Komplementbyggnad
- Övrig byggnad



Datum: 2019-06-13



# VÄG 77 UPPSALA LÄNSGRÄNS - TPL RÖSA



## BULLERUTBREDNING

ETAPP 2  
EKNÄS - SALMUNGE  
NULÄGE

Dygnskvivalent ljudnivå  $L_{eq24}$   
2 meter över mark  
dB(A)

65 <	50 <	≤ 55
60 <	45 <	≤ 50
55 <	40 <	≤ 45

Trafikmängd, mätning 2014  
ÅDT tot (ÅDT lastbil)

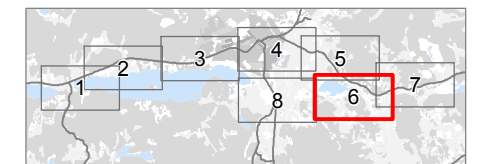
Väg 77 (Eknäs - Väg 1068)	3910 (460)
Väg 77 (Väg 1068 - Väg 280)	5370 (540)
Väg 77 (Väg 280 - Salmunge)	4800 (570)
Väg 280 (Väg 77 - NÖ)	4170 (400)
Väg 280 (Väg 77 - S)	4420 (430)
Väg 971	170 (10)
Väg 1068	240 (20)

Hastighetsgräns  
km/h

- 70
- 50

Byggnader

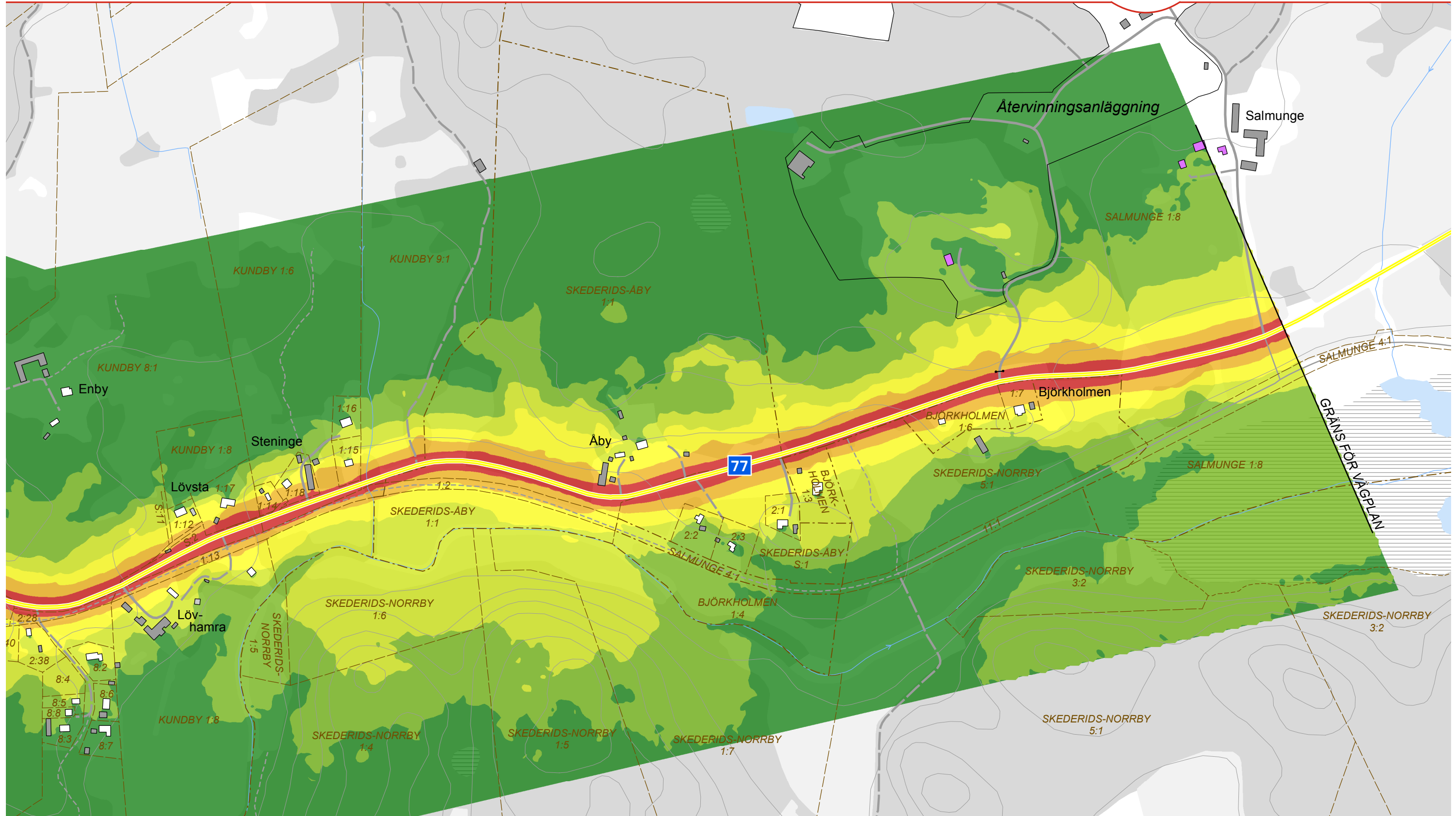
- Bostad
- Industri
- Samhällsfunktion
- Verksamhet
- Ekonomibyggnad
- Komplementbyggnad
- Övrig byggnad



Datum: 2019-06-13



# VÄG 77 UPPSALA LÄNSGRÄNS - TPL RÖSA



## BULLERUTBREDNING ETAPP 2 EKNÄS - SALMUNGE NULÄGE

Dygnsekvivalent ljudnivå  $L_{eq24}$   
2 meter över mark  
dB(A)

65 <	50 < ≤ 55
60 < ≤ 65	45 < ≤ 50
55 < ≤ 60	40 < ≤ 45

## Trafikmängd, mätning 2014 ÅDT tot (ÅDT lastbil)

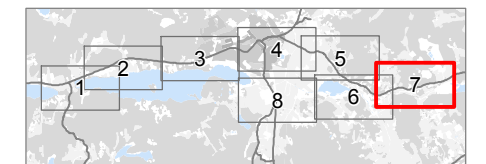
Väg 77 (Eknäs - Väg 1068)	3910 (460)
Väg 77 (Väg 1068 - Väg 280)	5370 (540)
Väg 77 (Väg 280 - Salmunge)	4800 (570)
Väg 280 (Väg 77 - NÖ)	4170 (400)
Väg 280 (Väg 77 - S)	4420 (430)
Väg 971	170 (10)
Väg 1068	240 (20)

Hastighetsgräns  
km/h

70
50

## Byggnader

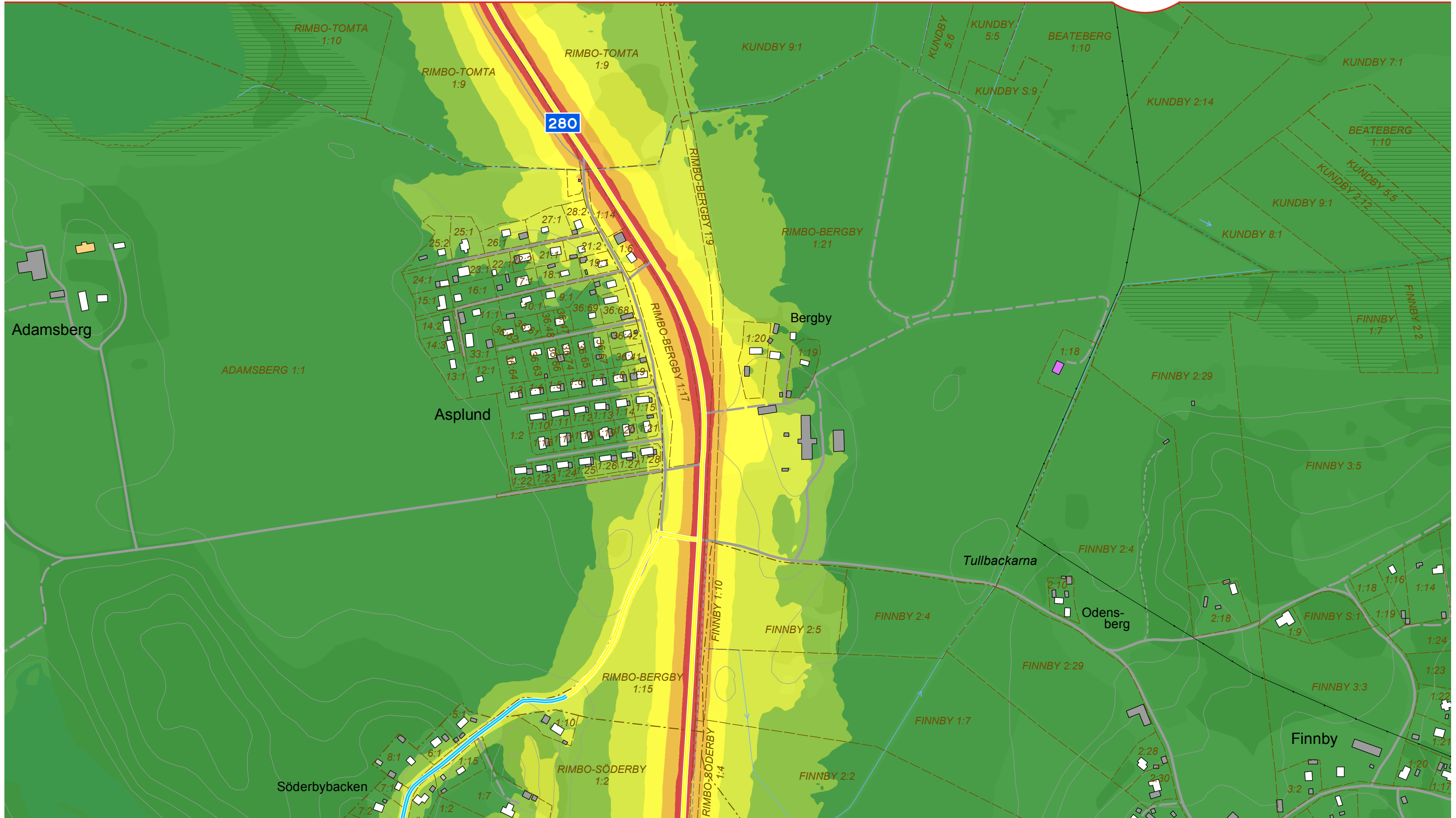
Bostad	Ekonomibyggnad
Industri	Komplementbyggnad
Samhällsfunktion	Övrig byggnad
Verksamhet	



Datum: 2019-06-13



# VÄG 77 UPPSALA LÄNSGRÄNS - TPL RÖSA



## BULLERUTBREDNING ETAPP 2 EKNÄS - SALMUNGE NULÄGE

Dygnskvivalent ljudnivå  $L_{eq24}$   
2 meter över mark  
dB(A)

65 <	50 <	≤ 55
60 <	45 <	≤ 50
55 <	40 <	≤ 45

Trafikmängd, mätning 2014  
ADT tot (ADT lastbil)

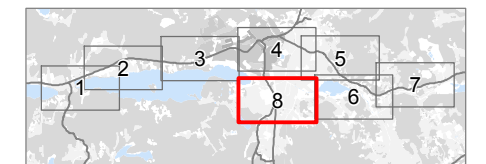
Väg 77 (Eknäs - Väg 1068)	3910 (460)
Väg 77 (Väg 1068 - Väg 280)	5370 (540)
Väg 77 (Väg 280 - Salmunge)	4800 (570)
Väg 280 (Väg 77 - NÖ)	4170 (400)
Väg 280 (Väg 77 - S)	4420 (430)
Väg 971	170 (10)
Väg 1068	240 (20)

Hastighetsgräns  
km/h

70
50

### Byggnader

□ Bostad	■ Ekonomibyggnad
■ Industri	■ Komplementbyggnad
■ Samhällsfunktion	■ Övrig byggnad
■ Verksamhet	



Datum: 2019-06-13

