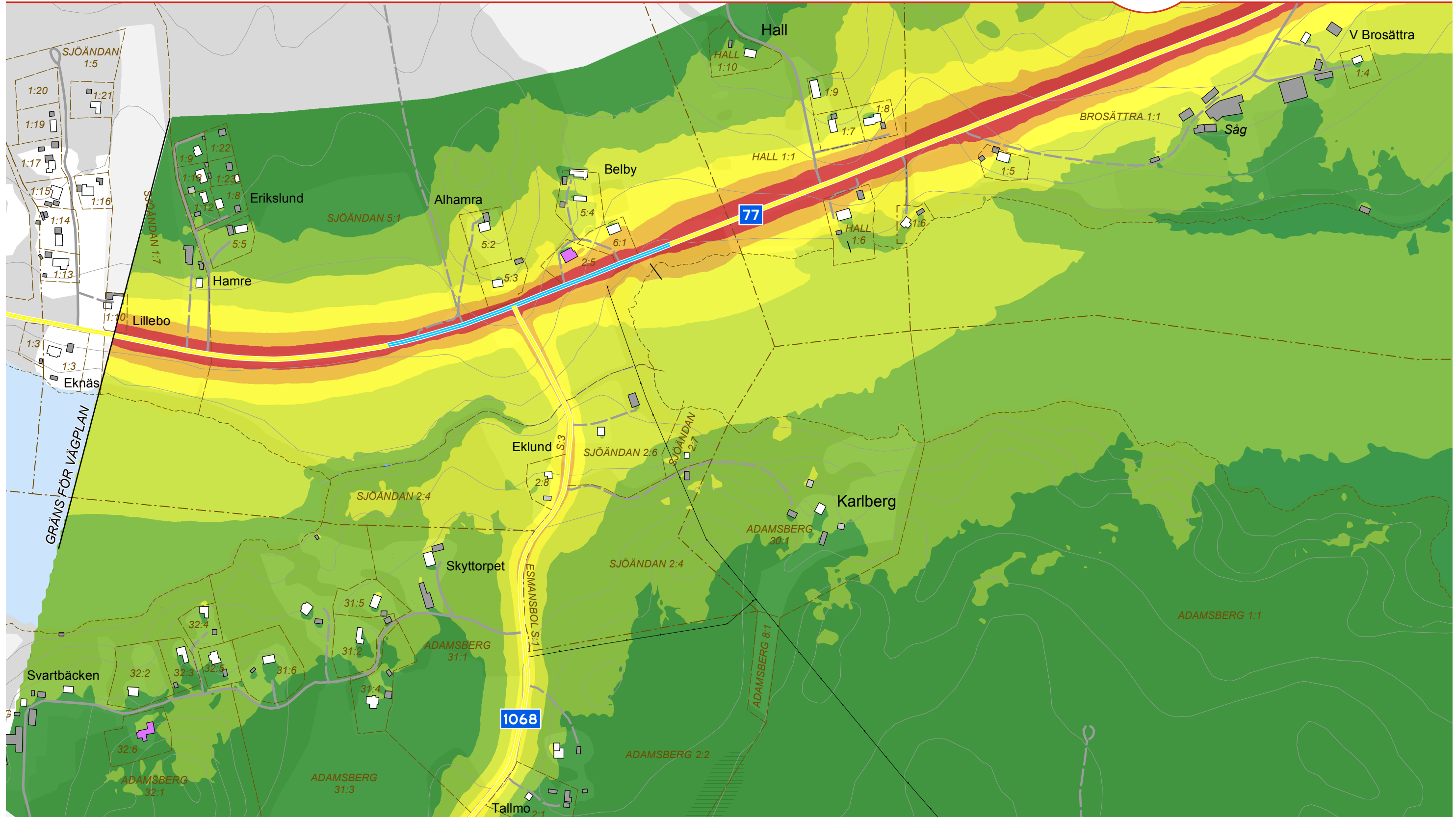


VÄG 77 UPPSALA LÄNSGRÄNS - TPL RÖSA



BULLERUTBREDNING
ETAPP 2
EKNÄS - SALMUNGE
NOLLALTERNATIV

Dygnsekivalent ljudnivå L_{eq24}
2 meter över mark
dB(A)

65 <	50 <	≤ 55
60 <	45 <	≤ 50
55 <	40 <	≤ 45

Trafikmängd, prognos 2040
ADT tot (ADT lastbil)

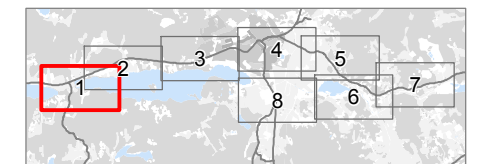
Väg 77 (Eknäs - Väg 1068)	7250 (750)
Väg 77 (Väg 1068 - Väg 280)	7680 (760)
Väg 77 (Väg 280 - Salmunge)	7010 (900)
Väg 280 (Väg 77 - NÖ)	5963 (660)
Väg 280 (Väg 77 - S)	6321 (710)
Väg 971	243 (17)
Väg 1068	343 (33)

Hastighetsgräns
km/h

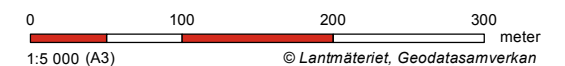
70
50

Byggnader

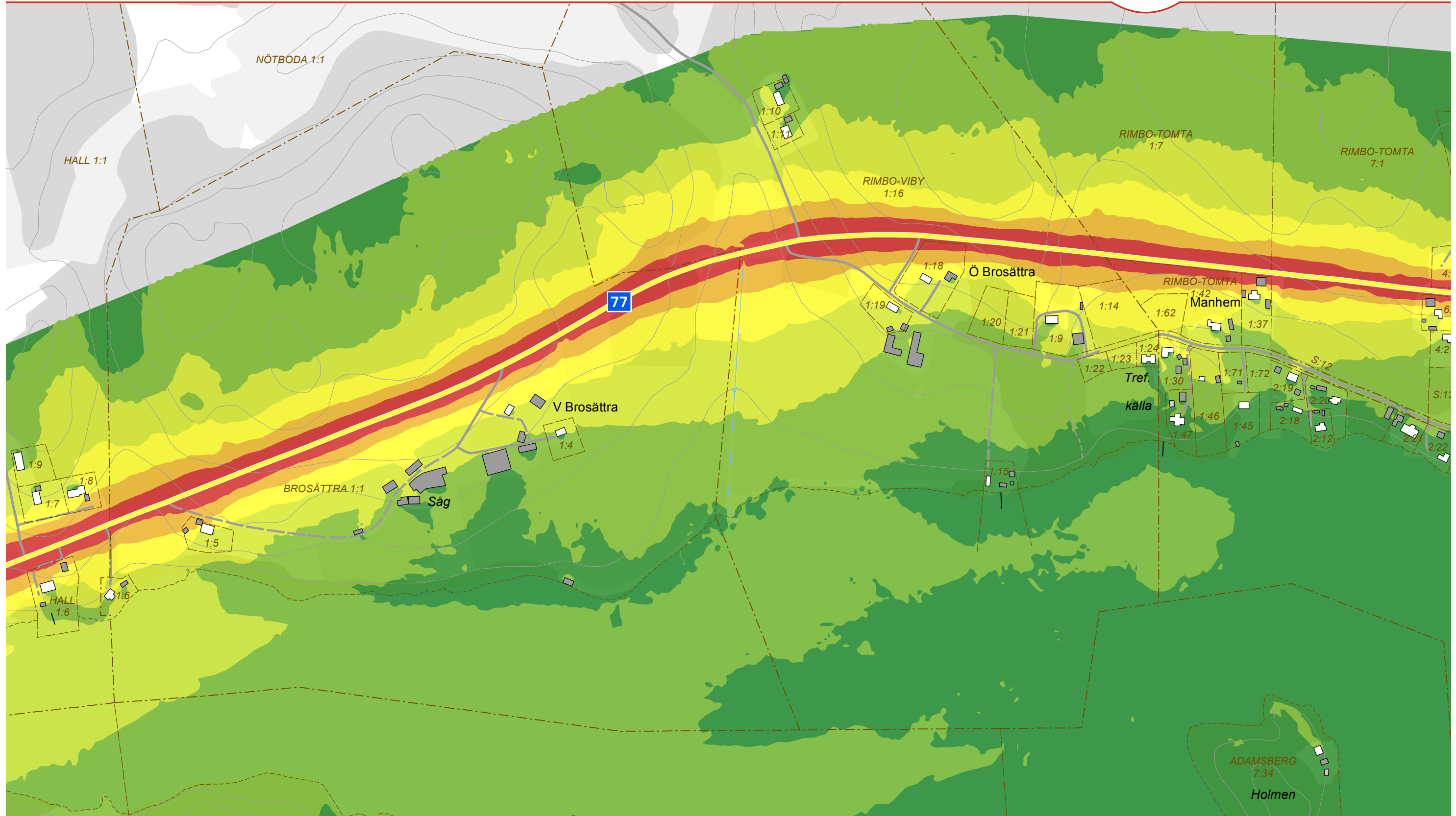
- Bostad
- Industri
- Samhällsfunktion
- Verksamhet
- Ekonomibygnad
- Komplementbyggnad
- Övrig byggnad



Datum: 2019-06-13



VÄG 77 UPPSALA LÄNSGRÄNS - TPL RÖSA



BULLERUTBREDNING
ETAPP 2
EKNÄS - SALMUNGE
NOLLALTERNATIV

Dygnsekvivalent ljudnivå L_{eq24}
2 meter över mark
dB(A)

65 <	50 <	\leq 55
60 <	45 <	\leq 50
55 <	\leq 60	\leq 45

Trafikmängd, prognos 2040
ÅDT tot (ÅDT lastbil)

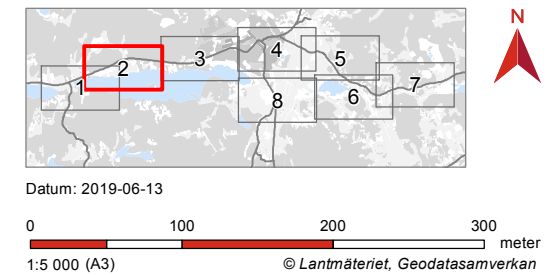
Väg 77 (Eknäs - Väg 1068)	7250 (750)
Väg 77 (Väg 1068 - Väg 280)	7680 (760)
Väg 77 (Väg 280 - Salmunge)	7010 (900)
Väg 280 (Väg 77 - NÖ)	5963 (660)
Väg 280 (Väg 77 - S)	6321 (710)
Väg 971	243 (17)
Väg 1068	343 (33)

Hastighetsgräns
km/h

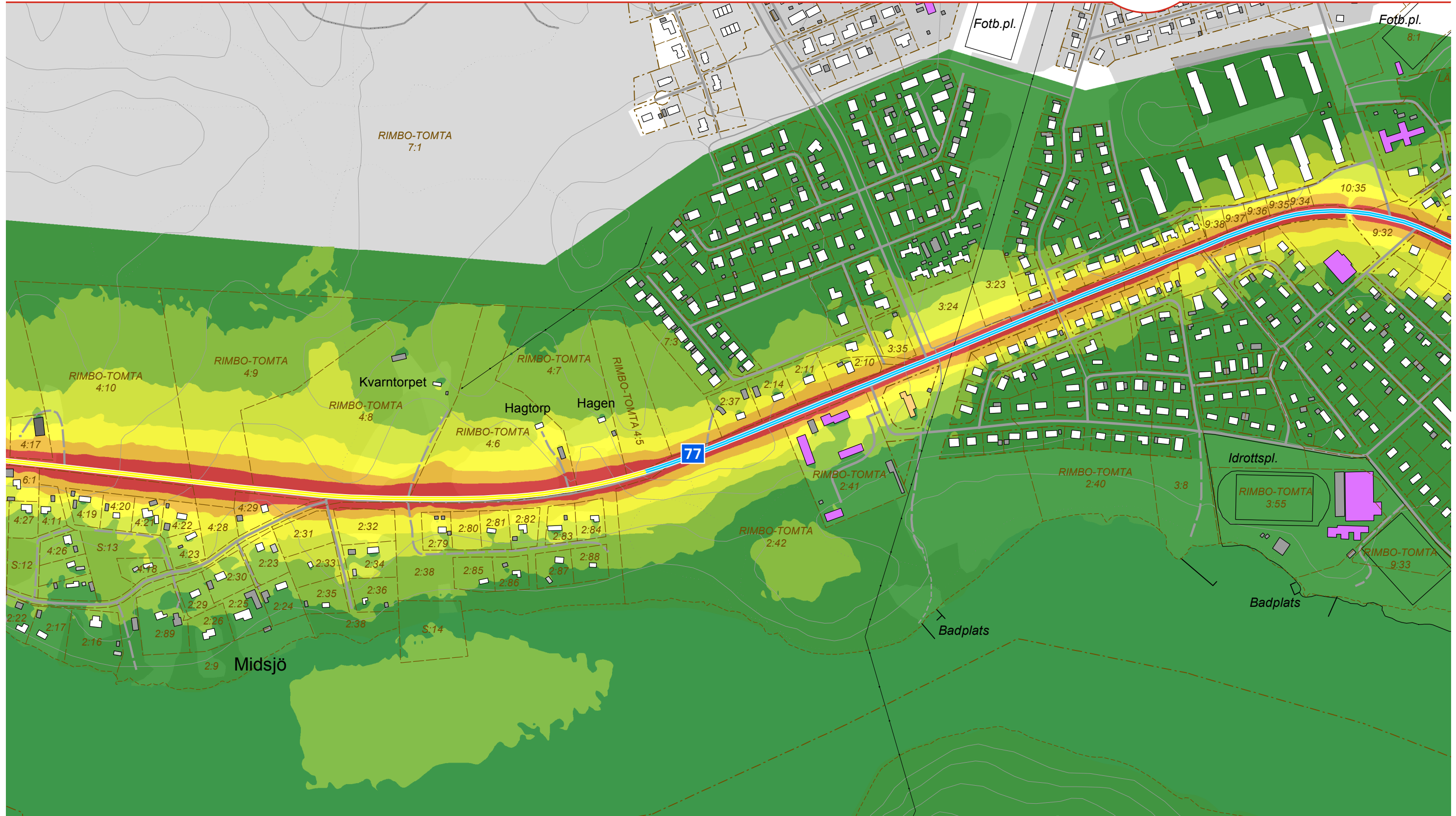
70
50

Byggnader

Bostad	Ekonomibyggnad
Industri	Komplementbyggnad
Samhällsfunktion	Övrig byggnad
Verksamhet	



VÄG 77 UPPSALA LÄNSGRÄNS - TPL RÖSA



BULLERUTBREDNING
ETAPP 2
EKNÄS - SALMUNGE
NOLLALTERNATIV

Dygnsekivalent ljudnivå L_{eq24}
2 meter över mark
dB(A)

65 <	50 <	≤ 55
60 <	45 <	≤ 50
55 <		≤ 60
		≤ 45

Trafikmängd, prognos 2040
ÅDT tot (ÅDT lastbil)

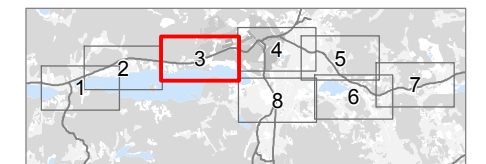
Väg 77 (Eknäs - Väg 1068)	7250 (750)
Väg 77 (Väg 1068 - Väg 280)	7680 (760)
Väg 77 (Väg 280 - Salmunge)	7010 (900)
Väg 280 (Väg 77 - NÖ)	5963 (660)
Väg 280 (Väg 77 - S)	6321 (710)
Väg 971	243 (17)
Väg 1068	343 (33)

Hastighetsgräns
km/h

70
50

Byggnader

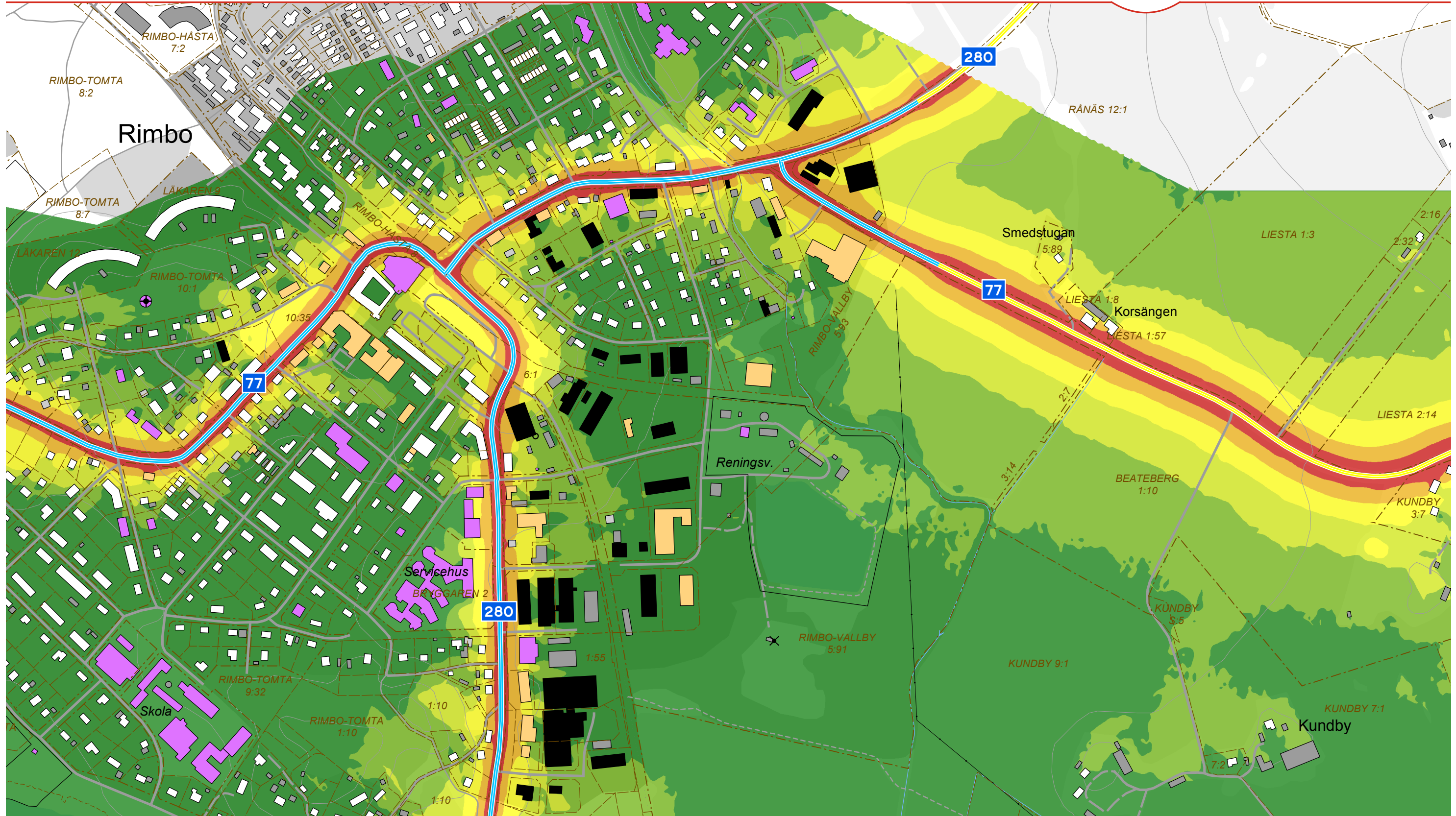
Bostad	Ekonomibyggnad
Industri	Komplementbyggnad
Samhällsfunktion	Övrig byggnad
Verksamhet	



Datum: 2019-06-13



VÄG 77 UPPSALA LÄNSGRÄNS - TPL RÖSA



BULLERUTBREDNING
ETAPP 2
EKNÄS - SALMUNGE
NOLLALTERNATIV

Dygnskvivalent ljudnivå L_{eq24}
2 meter över mark
dB(A)

65 <	50 <	≤ 55
60 <	45 <	≤ 50
55 <	40 <	≤ 45

Trafikmängd, prognos 2040
ADT tot (ADT lastbil)

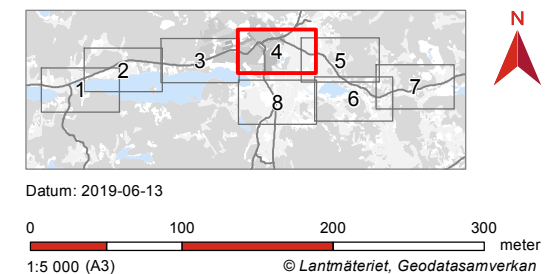
Väg 77 (Eknäs - Väg 1068)	7250 (750)
Väg 77 (Väg 1068 - Väg 280)	7680 (760)
Väg 77 (Väg 280 - Salmunge)	7010 (900)
Väg 280 (Väg 77 - NÖ)	5963 (660)
Väg 280 (Väg 77 - S)	6321 (710)
Väg 971	243 (17)
Väg 1068	343 (33)

Hastighetsgräns
km/h

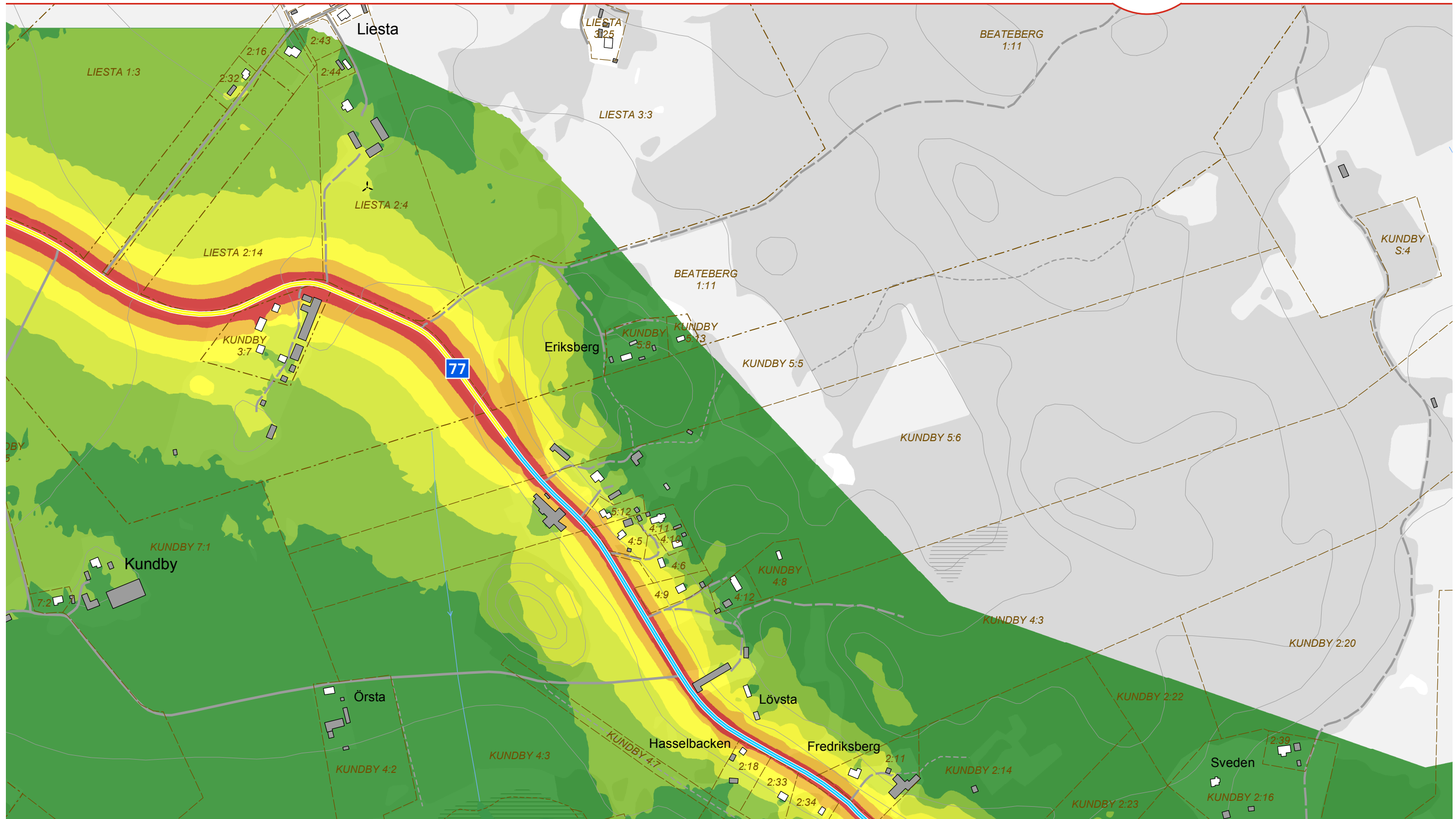
70
50

Byggnader

Bostad	Ekonomibyggnad
Industri	Komplementbyggnad
Samhällsfunktion	Övrig byggnad
Verksamhet	



VÄG 77 UPPSALA LÄNSGRÄNS - TPL RÖSA



BULLERUTBREDNING
ETAPP 2
EKNÄS - SALMUNGE
NOLLALTERNATIV

Dygnskvivalent ljudnivå L_{eq24}
2 meter över mark
dB(A)

65 <	50 <	<= 55
60 <	45 <	<= 50
55 <	<= 60	<= 45

Trafikmängd, prognos 2040
ADT tot (ADT lastbil)

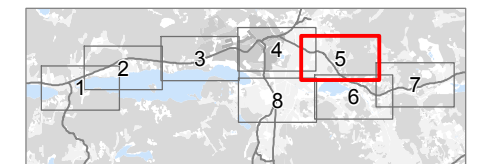
Väg 77 (Eknäs - Väg 1068)	7250 (750)
Väg 77 (Väg 1068 - Väg 280)	7680 (760)
Väg 77 (Väg 280 - Salmunge)	7010 (900)
Väg 280 (Väg 77 - NÖ)	5963 (660)
Väg 280 (Väg 77 - S)	6321 (710)
Väg 971	243 (17)
Väg 1068	343 (33)

Hastighetsgräns
km/h

70
50

Byggnader

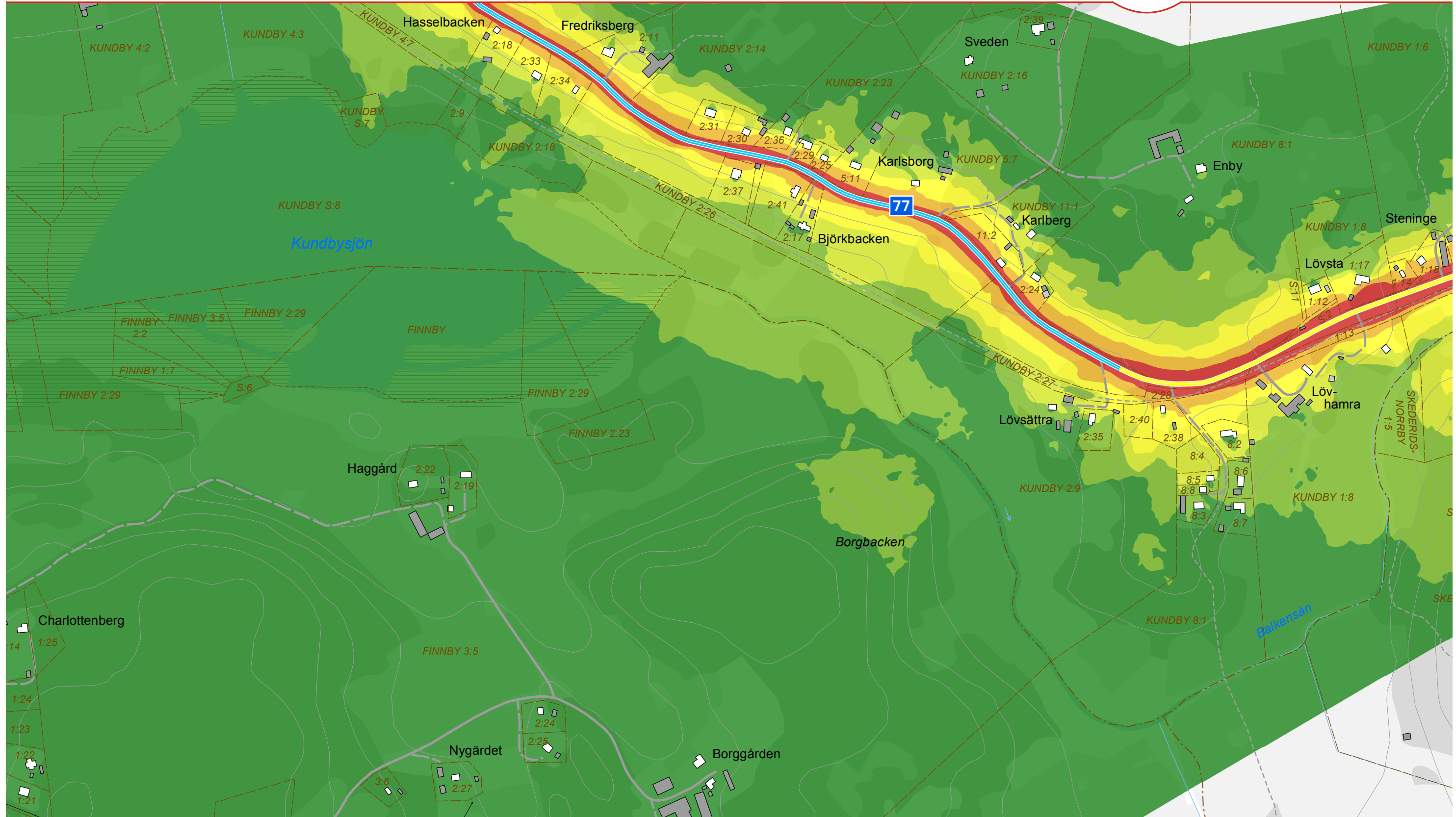
Bostad	Ekonomibyggnad
Industri	Komplementbyggnad
Samhällsfunktion	Övrig byggnad
Verksamhet	



Datum: 2019-06-13



VÄG 77 UPPSALA LÄNSGRÄNS - TPL RÖSA



BULLERUTBREDNING
ETAPP 2
EKNÄS - SALMUNGE
NOLLALTERNATIV

Dygnskvivalent ljudnivå L_{eq24}
2 meter över mark
dB(A)

65 <	50 <	≤ 55
60 <	45 <	≤ 50
55 <	40 <	≤ 45

Trafikmängd, prognos 2040
ÅDT tot (ÅDT lastbil)

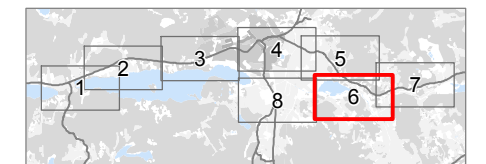
Väg 77 (Eknäs - Väg 1068)	7250 (750)
Väg 77 (Väg 1068 - Väg 280)	7680 (760)
Väg 77 (Väg 280 - Salmunge)	7010 (900)
Väg 280 (Väg 77 - NÖ)	5963 (660)
Väg 280 (Väg 77 - S)	6321 (710)
Väg 971	243 (17)
Väg 1068	343 (33)

Hastighetsgräns
km/h

70
50

Byggnader

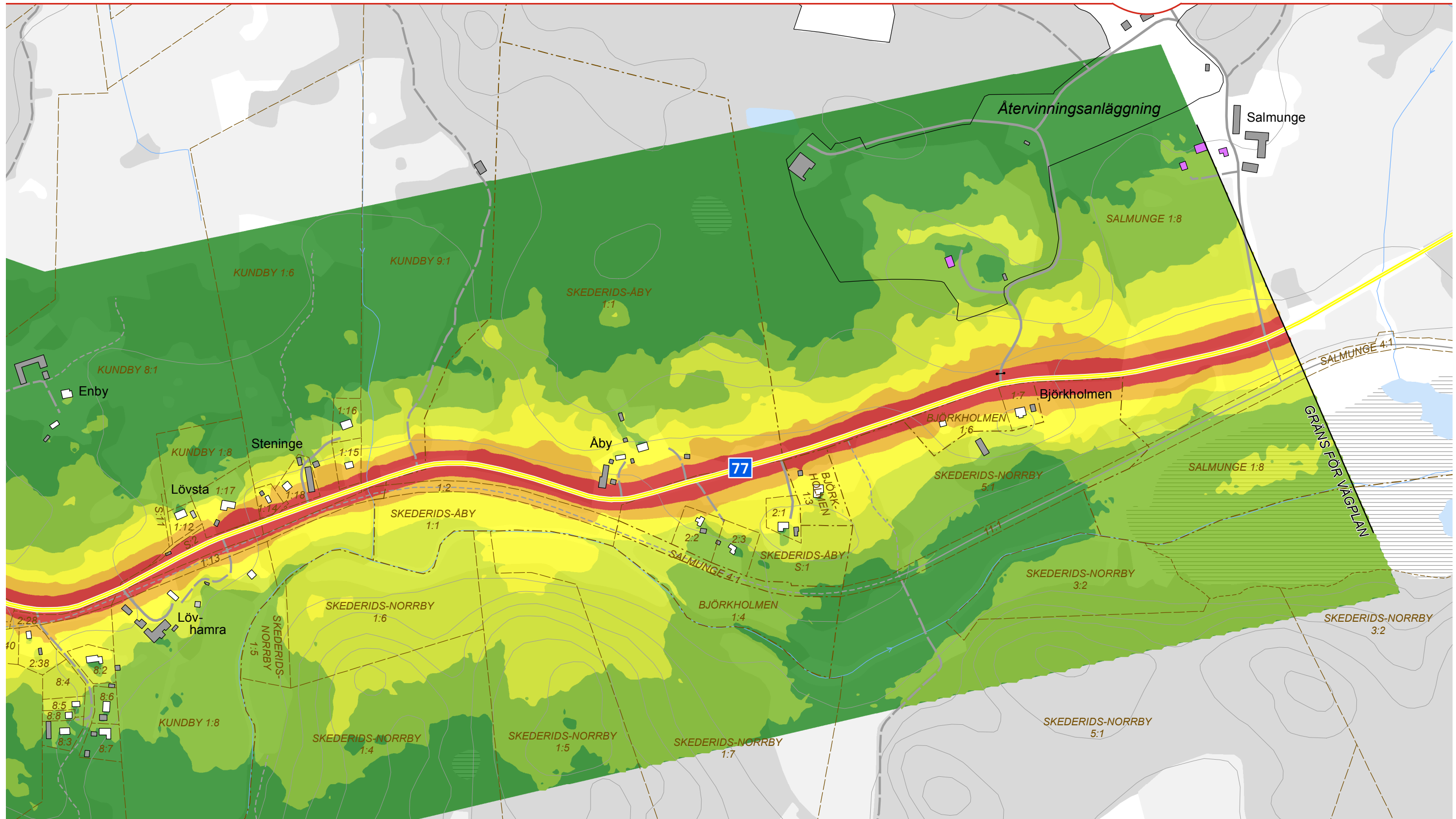
Bostad	Ekonomibyggnad
Industri	Komplementbyggnad
Samhällsfunktion	Övrig byggnad
Verksamhet	



Datum: 2019-06-13



VÄG 77 UPPSALA LÄNSGRÄNS - TPL RÖSA



BULLERUTBREDNING
ETAPP 2
EKNÄS - SALMUNGE
NOLLALTERNATIV

Dygnskvivalent ljudnivå L_{eq24}
2 meter över mark
dB(A)

65 <	50 < ≤ 55
60 < ≤ 65	45 < ≤ 50
55 < ≤ 60	40 < ≤ 45

Trafikmängd, prognos 2040
ADT tot (ADT lastbil)

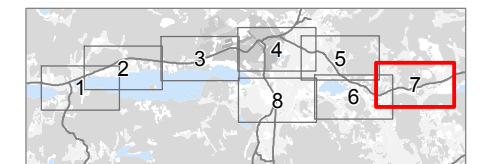
Väg 77 (Eknäs - Väg 1068)	7250 (750)
Väg 77 (Väg 1068 - Väg 280)	7680 (760)
Väg 77 (Väg 280 - Salmunge)	7010 (900)
Väg 280 (Väg 77 - NÖ)	5963 (660)
Väg 280 (Väg 77 - S)	6321 (710)
Väg 971	243 (17)
Väg 1068	343 (33)

Hastighetsgräns
km/h

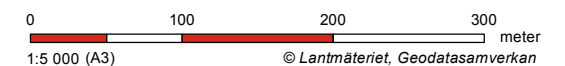
70
50

Byggnader

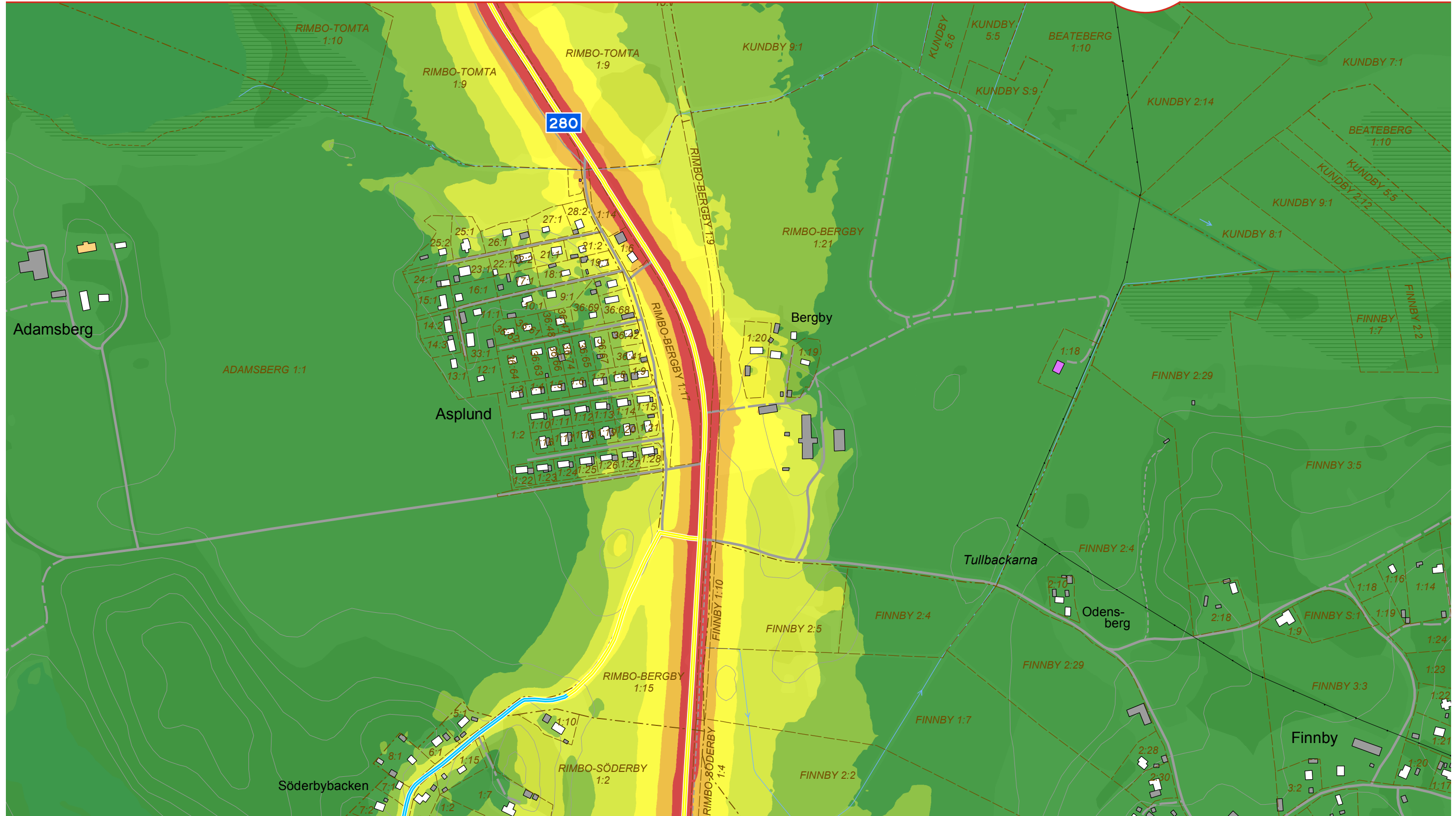
□ Bostad	■ Ekonomibyggnad
■ Industri	■ Komplementbyggnad
■ Samhällsfunktion	■ Övrig byggnad
■ Verksamhet	



Datum: 2019-06-13



VÄG 77 UPPSALA LÄNSGRÄNS - TPL RÖSA



BULLERUTBREDNING
ETAPP 2
EKNÄS - SALMUNGE
NOLLALTERNATIV

Dygnskvivalent ljudnivå L_{eq24}
2 meter över mark
dB(A)

65 <	50 <	≤ 55
60 <	45 <	≤ 50
55 <	40 <	≤ 45

Trafikmängd, prognos 2040
ADT tot (ADT lastbil)

Väg 77 (Eknäs - Väg 1068)	7250 (750)
Väg 77 (Väg 1068 - Väg 280)	7680 (760)
Väg 77 (Väg 280 - Salmunge)	7010 (900)
Väg 280 (Väg 77 - NÖ)	5963 (660)
Väg 280 (Väg 77 - S)	6321 (710)
Väg 971	243 (17)
Väg 1068	343 (33)

Hastighetsgräns
km/h

70
50

Byggnader

Bostad	Ekonomibyggnad
Industri	Komplementbyggnad
Samhällsfunktion	Övrig byggnad
Verksamhet	

