

Förslag till yta för boduppställning under byggnadstiden

Kommunal dagvattenanläggning för väg 226 och Flemingsbergs bebyggelse.

Den nya vägen anpassas mot befintlig bergslant vid Helix

Bro med ramper och två körfält över spårområdet.

Övergång till separerade vägbanor

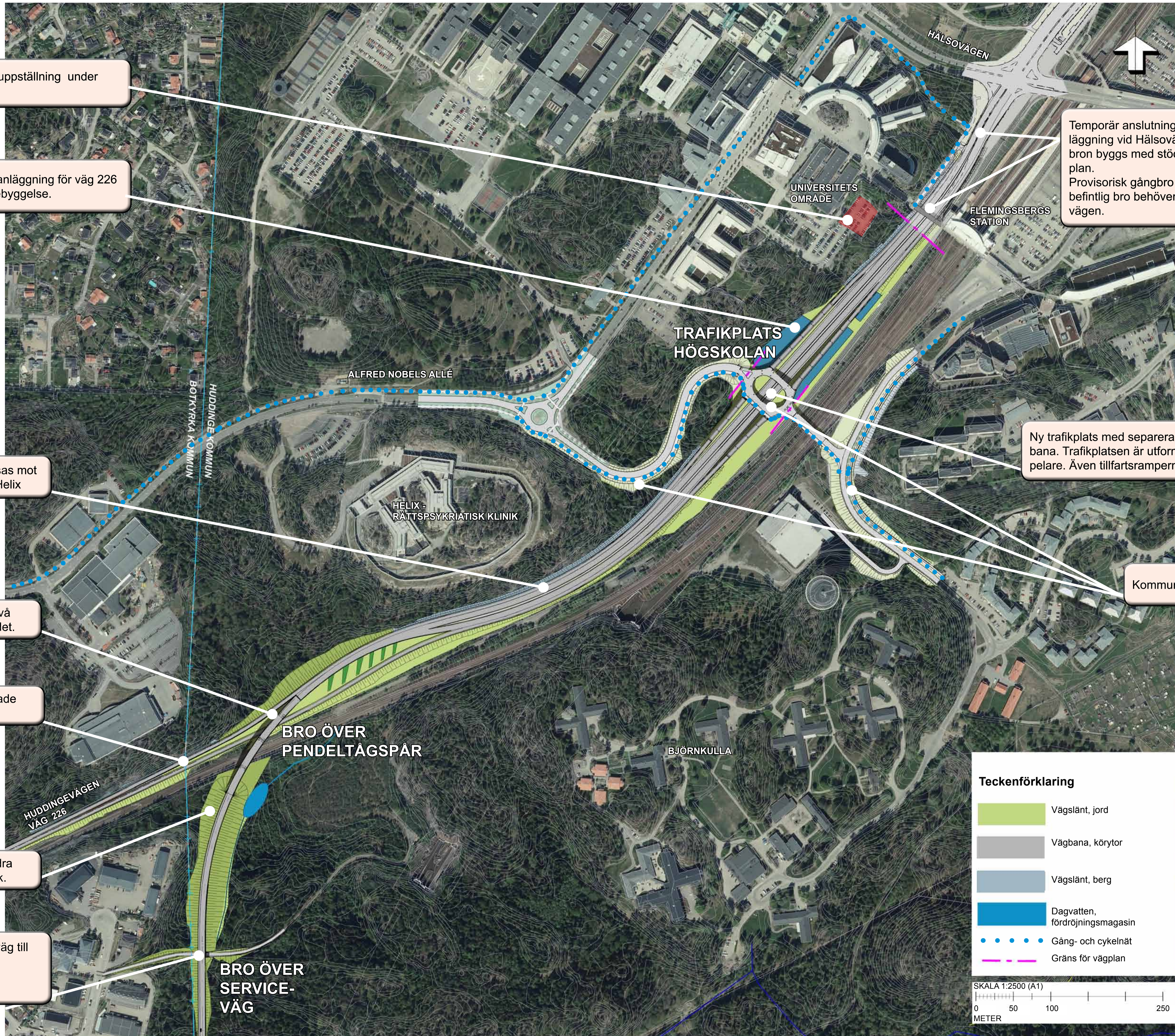
Vägen ansluter på södra sidan mot en hög bank.

Ny vägbro för serviceväg till järnvägstunnel. Fungerar även som passage för friluftsliv.

Temporär anslutning mot befintlig väganläggning vid Hälsovägen och Regulatorbron byggs med stöd av gällande detaljplan. Provisorisk gångbro måste byggas då befintlig bro behöver rivras för den nya vägen.

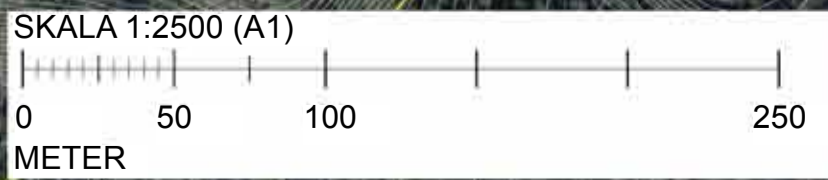
Ny trafikplats med separerad gång- och cykelbana. Trafikplatsen är utformad som en bro på pelare. Även tillfartsramperna står på pelare.

Kommunala gator i detaljplan



Teckenförklaring

	Vägsbant, jord
	Vägbana, körytor
	Vägslant, berg
	Dagvatten, fördröjningsmagasin
	Gång- och cykelnät
	Gräns för vägplan



Väg 226/571
Pålmalmsvägen -
Högskolan, ny väg
Del av Förbifart Tullinge

SAMRÅDSHANDLING
2015-10-12



ILLUSTRATIONSPLAN
DEL 1