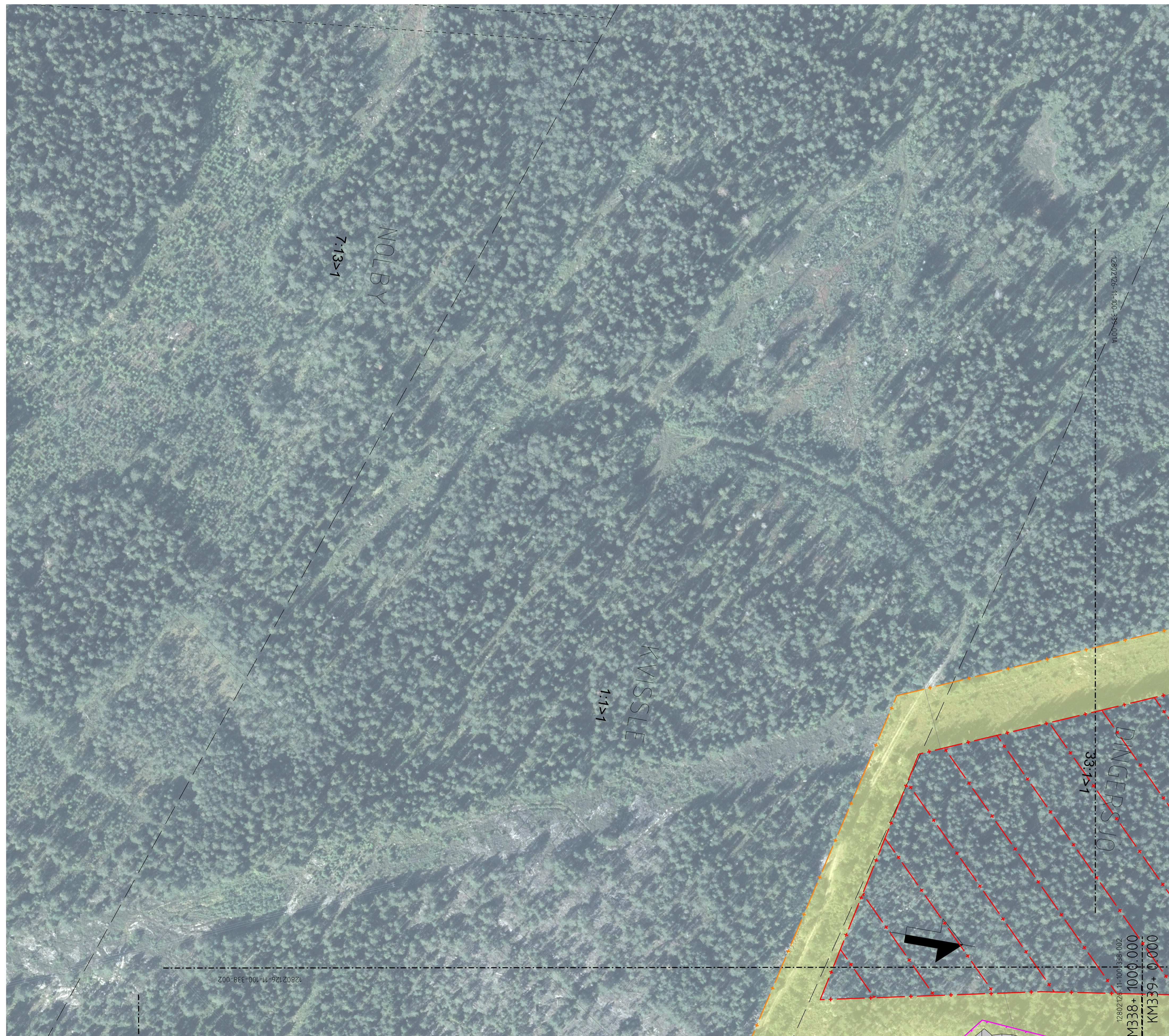


Detta ritning är Trafikverkets ansvar. Alla utgångs-
 bebyggande av riktningen bekrävas enligt lag.
 TRAFIKVERKET



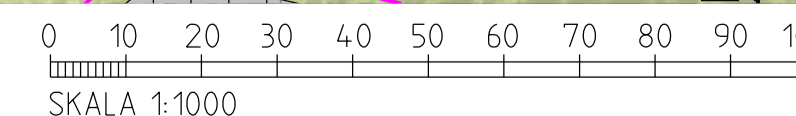
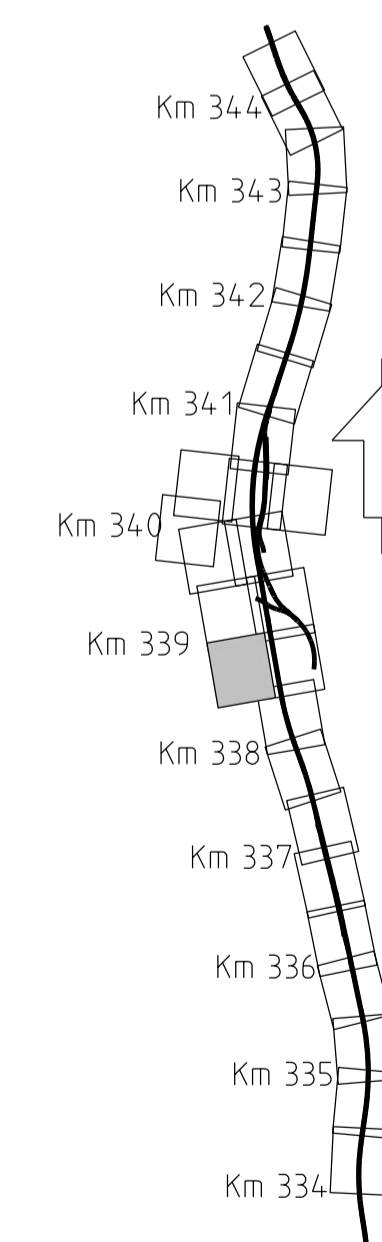
BETECKNINGAR

- ARBETSOMRÅDE
- BEFINTLIGT SPÅR
- KM 338+000**
RÖK +12.3
 NYTT SPÅR MED LÄNGDMÄTNING OCH HÖJD
- NY VÄXEL
- SLÄNTER FÖR JÄRNVÄG, VÄG OCH VATTEN
- VÄGKANT
- STÄNGSEL/PLANK
- BULLERSKÄRM
- TRUMMA
- DAGVATTEN
- FASTIGHET SOM BLIR INLÖST
- PLANKORSNING SLOPAS
- UTFART SOM STÄNGS
- TEKNIKBYGGNADER
- BROAR
- TILLFÄLLIGT NYTT JANDE

INFORMATION FRÅN VÄGPLAN VÄG 562

- VÄGOMRÅDE, V1
- INSKRÄNKT VÄGOMRÅDE, V1 V12
- TILLFÄLLIGT NYTT JANDE FÖR VÄG 562, T1, T2, T5 och T6
- SKYDDSATGÄRD I VÄG 562
- GRÄNS FÖR VÄGOMRÅDE VÄG 562
- AVGRÄNSNING MELLAN OLIKA TYPER AV MARKANSPRÅK

DATUM ORTOFOTO: 2020-10-13
 DATUM FASTIGHETSKARTA: 2021-05-10
 KOORDINATSYSTEM: SWEREF 99 17 15, RH2000



TYP AV PLAN		JÄRNVÄGSPLAN	
LEVERANTÖR	SWECO	TEKNIKPROJEKT	PLANSAMORDNING
SKAPAD AV	SWECO/SEMASV	UPPRÄGGSNUMMER	12802126
GRANSKAD AV	SWECO/SEASAT	KONSTRUKTIONSNUMMER	-
EDOKAD AV	SWECO/FA	DRIFNUMMER	-
DATUM	2021-06-24	SKALA	1:1000
FORMAT	A1	DRIFNUMMER FÖRVALTNING	-
BLAD	002A	ANLÄGGNINGSTYP	SAMRÅDSHANDLING
ANDR.	-	TEKNIKSLAGSÖVERGRIPANDE	TEKNIKSLAGSÖVERGRIPANDE
		FLÖDE FÖR METER	338-500 - 339-000
		DRIFNUMMER PROJEKT	12802126-11-100-338
		BLAD	002A
		NÄSTA BLAD	-
		ANDR.	-