

TECKENFÖRKLARING
 DATUM GRUNDKARTA: 2024-05
 DATUM FASTIGHETSKARTA: 2024-05
 KOORDINATSYSTEM: SWEREF 99 18 00, RH2000

- NYA MARKANSPRÅK**
- + +--- GRÄNS FÖR JÄRNVÄGSPLAN
 - + +--- GRÄNS FÖR VÄGOMRÅDE, GRÄNS FÖR JÄRNVÄGSMARK
 - + +--- AVGRÄNSNING MELLAN OLIKA TYPER AV MARKANSPRÅK
 - J NY JÄRNVÄGSMARK MED ÄGANDERÄTT
 - Js NY JÄRNVÄGSMARK MED SERVITUTSRÄTT
- Js1 - SERVICEVÄG
 Js2 - TRÄDSÄKRING (SERVITUTET OMFATTAR ÄVEN RÄTT ATT UTANFÖR MARKERAT OMRÅDE AVVERKA DE TRÄD SOM KAN RISKERA JÄRNVÄGENS DRIFT)
 Js3 - GRUNDKONSTRUKTIONER
- Js4 - PÅSPÄRNINGSPLATS
 Js5 - JÄRNVÄGSBRO
 Js6 - ELSÄKERHETSAVSTÅND
 Js7 - LEDNINGAR
- V NYTT VÄGOMRÅDE MED VÄGRÄTT
 J.Vi NY JÄRNVÄGSMARK MED ÄGANDERÄTT OCH NYTT VÄGOMRÅDE MED INSKRÄNKT VÄGRÄTT
 Js.Vi NY JÄRNVÄGSMARK MED SERVITUTSRÄTT OCH NYTT VÄGOMRÅDE MED INSKRÄNKT VÄGRÄTT
 T TILLFÄLLIG NYTT JÄNDERÄTT

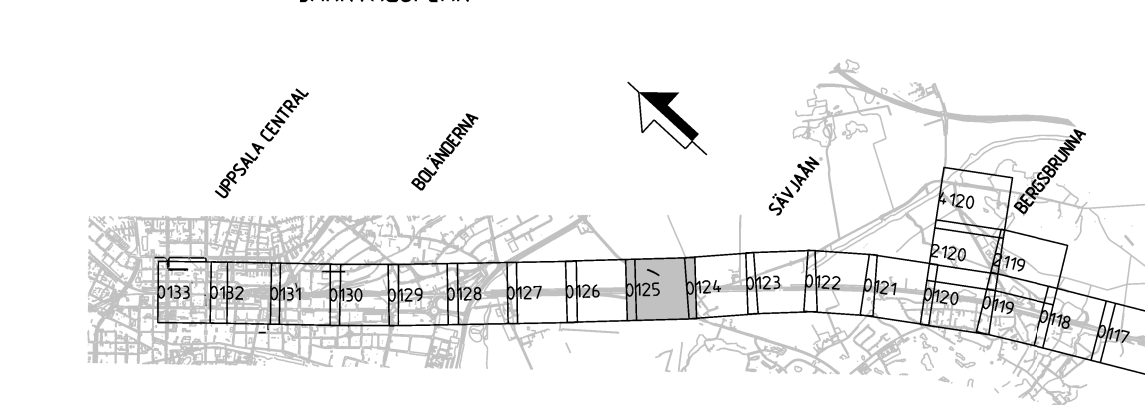
- NYA ANLÄGGNINGAR**
- +YY.Ym NY JÄRNVÄG, SPÄRMITT MED LÄNGDMÄTNINGSSTRECK OCH HÖJDSÄTTNING
- YYY.YYY NY VÄG, VÄGBANEKANTER MED LÄNGDMÄTNINGSSTRECK OCH HÖJDSÄTTNING
- +YY.Ym PERSONSKYDDSAVSTÅNDE 2,5 METER ÖVER MARKYTAN I HUVUDSAKLIG PLACERING
- VÄXLAR
 BRÖAR
 NYA PLATTFORMAR / PLATTFORMAR SOM BYGS UT

- SKYDDSAVGÄRDER OCH FÖRSIKTIGHETSMÅTT**
- Sk - MARKERING ELLER AVGRÄNSNING AV SKYDDSAVGÄRDER
- Sk1 - BULLERSKYDDSSKÄRM, HÖJD +3 m ÖVER RÄLSÖVERKANT
- Sk2 - URSPÄRNINGSSKYDD, SKYDDSRÄL
- Sk3 - FÅGELAVVISARE
- Sk4 - UTREDS FÖR ERBJUDANDE OM FASTIGHETSÄGARE BULLERSKYDDSAVGÄRD FÖR FASAD, KOMPLETTERAS I GRANSKNINGSHANDLING
- Sk5 - UTREDS FÖR ERBJUDANDE OM FASTIGHETSÄGARE BULLERSKYDDSAVGÄRD FÖR UTEPLATS, KOMPLETTERAS I GRANSKNINGSHANDLING
- Sk6 - TORRTURMMA FÖR SMÅ OCH MEDELSTORA DÄGGÖJUR
- Sk7 - ERBJUDANDE OM FASTIGHETSÄGARE RISKREDUCERANDE ÅTGÄRD AV FASAD
- Sk8 - ÖVERSILNINGSYTA
- Sk9 - INGEN BELYSNING BRÖAR ÖVER SÄVJÄÄN
- Sk10 - PASSAGE FÖR UTTER

- VERKSAMHETER/ÅTGÄRDER SOM UNDANTAS FRÅN FÖRBUD ENLIGT MILJÖBALKEN**
- Förbuden som avser verksamhet eller åtgärd inom generellt biotopskyddsområde 17:11 2 st. Miljöbalken gäller inte byggande av allmän väg/järnväg.
- Förbuden mot åtgärder inom strandskyddsområde 17:15 Miljöbalken gäller inte byggande av allmän väg/järnväg.
- Skyldigheten att göra anmälan för samråd enligt 12:6 Miljöbalken gäller inte för de verksamheter och åtgärder som behövs för att bygga vägen/järnvägen och som fastställts och ingår i vägområde för allmän väg/järnvägsmark eller område för tillfällig nyttjanderätt.
- MARKERING ELLER AVGRÄNSNING AV BIOTOPSKYDD
 MARKERING ELLER AVGRÄNSNING AV STRANDSKYDD

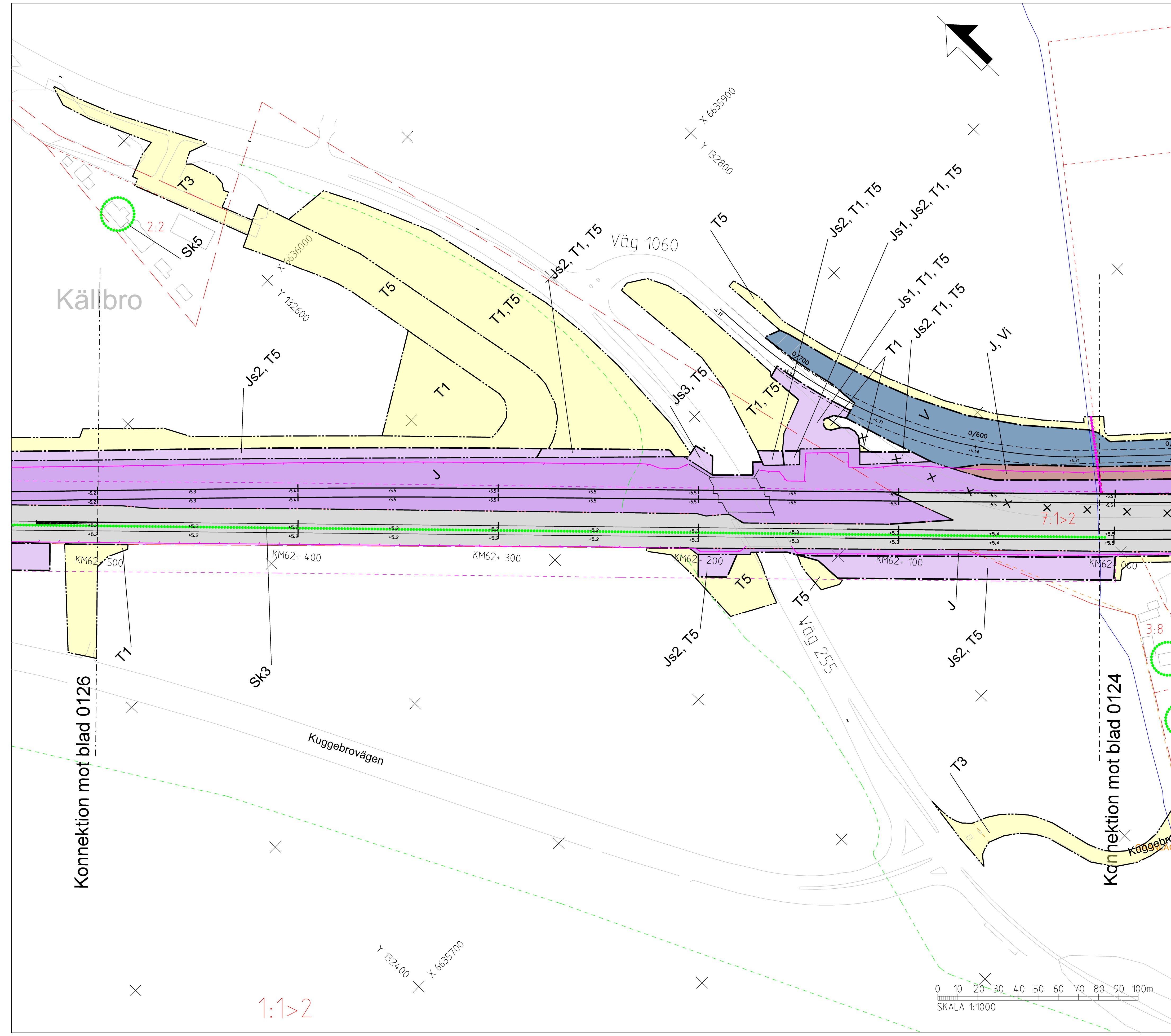
- SÄRSKILDA BESLUT SOM TAS I SAMBAND MED FASTSTÄLLELSE AV JÄRNVÄGSPLAN**
- INDRAGNING AV VÄG FRÅN ALLMÄNT UNDERHÅLL

- ÖVRIGA BETECKNINGAR PÅ PLANKARTAN**
- BEFINTLIG TRAFIKVERKETS FASTIGHET FÖR JÄRNVÄGSÄNDAMÅL
- BEFINTLIG VÄG
- BEFINTLIG BYGGNAD
- KOORDINATKRYSS
- HÖJKURVA, EKVIDISTANS 5 METER
- SPÅR UTANFÖR JÄRNVÄGSPLAN
- TRAKTGRÄNS
- FASTIGHETSGRÄNS
- LEDNINGSRÄTT
- SERVITUT
- GEMENSAMHETSANLÄGGNING
- BEFINTLIGT SPÅR
- BÄCK/DIKE
- STRANDLINJE



UTFORMNING AV PLANFÖRSLAG

TYP AV PLAN		JÄRNVÄGSPLAN	
LEVERANTÖR	AVDELNING	LEVERANS/ÄNDRINGS-PM	TEKNIKOMRÅDE
SWECO	UPPDRAGSNUMMER 30020886	KONSTRUKTIONSNUMMER	GRANSKNINGSSTATUS / SYFTE
SKAPAD AV SWECO/SEVOMA	GRANSKAD AV SWECO/SELJER	PLANKARTA	HANDELSSTYP SAMRÅDSHANDLING ANLÄGGNINGSTYP
FÖRORDNING AV SWECO/SEEDI	DATUM 2024-11-25	SKALA 1:1000	PLATTFORMETER 62*0 - 62*500
		FÖRHÅLL A1	RITNINGSPROJEKT FSLK003-10GR-340-0000-62_62
			BLAD 0125
			0126



Översikt över Trafikverkets ansvar. Allt utom byggande av riktiga banor enligt Trafikverket