

TECKENFÖRKLARING DATUM GRUNDKARTA: 2024-05  
 DATUM FASTIGHETSKARTA: 2024-05  
 KOORDINATSYSTEM: SWEREF 99 18 00, RH2000

- NYA MARKANSPRÅK**
- + + - GRÄNS FÖR JÄRNVÄGSPLAN
  - - - - - GRÄNS FÖR VÄGOMRÅDE, GRÄNS FÖR JÄRNVÄGSMARK
  - - - - - AVGRÄNSNING MELLAN OLIKA TYPER AV MARKANSPRÅK
  - J NY JÄRNVÄGSMARK MED ÄGANDERÄTT
  - Js NY JÄRNVÄGSMARK MED SERVITUTSRÄTT
- Js1 - SERVICEVÄG Js4 - PÅSPÄRNINGSPLATS  
 Js2 - TRÄDSÄKRING (SERVITUTET OMFATTAR ÄVEN RÄTT ATT UTANFÖR MARKERAT OMRÅDE AVVERKA DE TRÄD SOM KAN RISKERA JÄRNVÄGENS DRIFT) Js5 - JÄRNVÄGSBRO  
 Js3 - GRUNDKONSTRUKTIONER Js6 - ELSÄKERHETSAVSTÅND Js7 - LEDNINGAR
- V NYTT VÄGOMRÅDE MED VÄGRÄTT  
 J.Vi NY JÄRNVÄGSMARK MED ÄGANDERÄTT OCH NYTT VÄGOMRÅDE MED INSKRÄNKT VÄGRÄTT  
 Js.Vi NY JÄRNVÄGSMARK MED SERVITUTSRÄTT OCH NYTT VÄGOMRÅDE MED INSKRÄNKT VÄGRÄTT  
 T TILLFÄLLIG NYTT JÄNDERÄTT

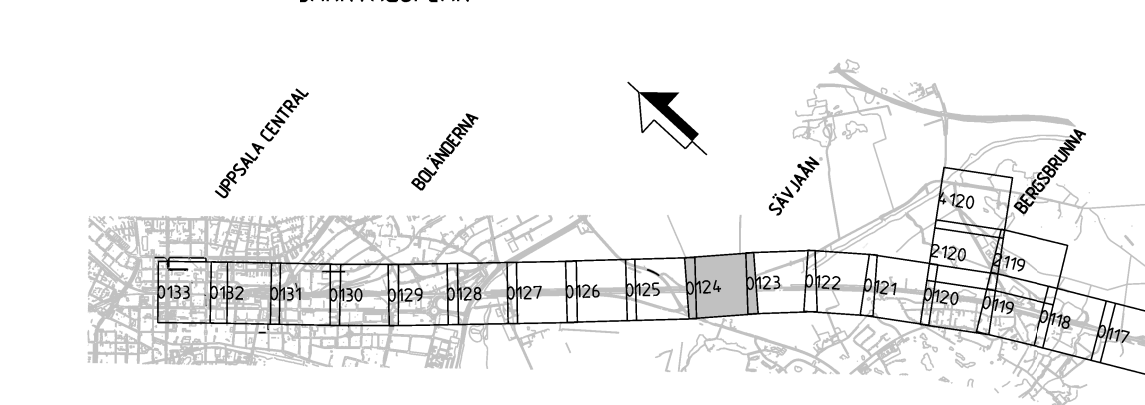
- NYA ANLÄGGNINGAR**
- +YY.Ym NY JÄRNVÄG, SPÄRMITT MED LÄNGDMÄTNINGSSTRECK OCH HÖJDSÄTTNING
  - YYY+YYY NY VÄG, VÄGBANEKANTER MED LÄNGDMÄTNINGSSTRECK OCH HÖJDSÄTTNING
  - +YY.Ym PERSONSKYDDSAVSTÅNDE 2,5 METER ÖVER MARKYTAN I HUVUDSAKLIG PLACERING
- VÄXLAR  
 BROAR  
 NYA PLATTFORMAR / PLATTFORMAR SOM BYGS UT

- SKYDDSAVGÄRDER OCH FÖRSIKTIGHETSMÅTT**
- Sk - MARKERING ELLER AVGRÄNSNING AV SKYDDSAVGÄRDER
  - Sk1 - BULLERSKYDDSSKÄRM, HÖJD +3 m ÖVER RÄLSÖVERKANT
  - Sk2 - URSPÄRNINGSSKYDD, SKYDDSRÄL
  - Sk3 - FÅGELAVVISARE
  - Sk4 - UTREDS FÖR ERBJUDANDE OM FASTIGHETSÄGARE BULLERSKYDDSAVGÄRD FÖR FASAD, KOMPLETTERAS I GRANSKNINGSHANDLING
  - Sk5 - UTREDS FÖR ERBJUDANDE OM FASTIGHETSÄGARE BULLERSKYDDSAVGÄRD FÖR UTEPLATS, KOMPLETTERAS I GRANSKNINGSHANDLING
  - Sk6 - TORRTRUMMA FÖR SMÅ OCH MEDELSTORA DÄGGÖJUR
  - Sk7 - ERBJUDANDE OM FASTIGHETSÄGARE RISKREDUCERANDE ÅTGÄRD AV FASAD
  - Sk8 - ÖVERSILNINGSYTA
  - Sk9 - INGEN BELYSNING BROAR ÖVER SÄVJÄN
  - Sk10 - PASSAGE FÖR UTTER

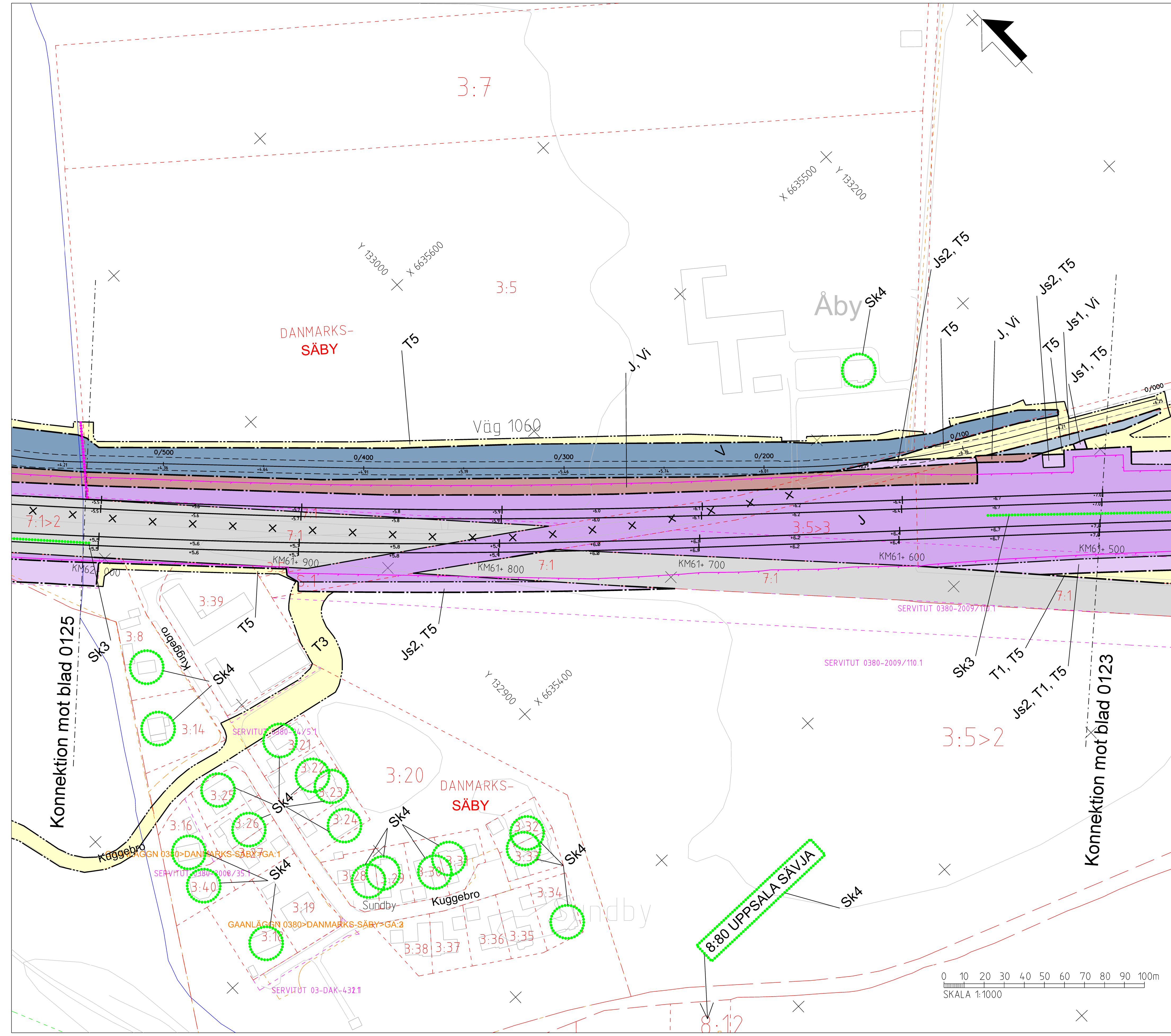
- VERKSAMHETER/ÅTGÄRDER SOM UNDANTAS FRÅN FÖRBUD ENLIGT MILJÖBALKEN**
- Förbuden som avser verksamhet eller åtgärd inom generellt biotopsskyddsområde (7:11 2 st. Miljöbalken) gäller inte byggande av allmän väg/järnväg.
- Förbuden mot åtgärder inom strandskyddsområde (7:15 Miljöbalken) gäller inte byggande av allmän väg/järnväg.
- Skyldigheten att göra anmälan för samråd enligt 12:6 Miljöbalken gäller inte för de verksamheter och åtgärder som behövs för att bygga vägen/järnvägen och som fastställts och ingår i vägområde för allmän väg/järnvägsmark eller område för tillfällig nyttjanderätt.
- MARKERING ELLER AVGRÄNSNING AV BIOTOPSKYDD
  - MARKERING ELLER AVGRÄNSNING AV STRANDSKYDD

- SÄRSKILDA BESLUT SOM TAS I SAMBAND MED FASTSTÄLLELSE AV JÄRNVÄGSPLAN**
- X X X INDRAGNING AV VÄG FRÅN ALLMÄNT UNDERHÅLL

- ÖVRIGA BETECKNINGAR PÅ PLANKARTAN**
- TRAFIKVERKETS FASTIGHET FÖR JÄRNVÄGSÄNDAMÅL
  - BEFINTLIG VÄG
  - BEFINTLIG BYGGNAD
  - KOORDINATKRYSS
  - HÖJKURVA, EKVIDISTANS 5 METER
  - SPÅR UTANFÖR JÄRNVÄGSPLAN
  - TRAKTGRÄNS
  - FASTIGHETSGRÄNS
  - LEDNINGSRÄTT
  - SERVITUT
  - GEMENSAMHETSANLÄGGNING
  - BEFINTLIGT SPÅR
  - BÄCK/DIKE
  - STRANDLINJE



UTFORMNING AV PLANFÖRSLAG



Översikt av Trafikverkets ägare. Allt övrigt  
 ägande av mark och byggnader tillhör  
 Trafikverket

TYP AV PLAN		JÄRNVÄGSPLAN	
LEVERANTÖR	SWECO	AVDELNING	LEVERANS/ÄNDRINGSPH
SKAPAD AV	SWECO/SEVOMA	UPPRÄGNUMMER	30020886
GRANSKAD AV	SWECO/SELJER	KONSTRUKTIONSNUMMER	
BEKÄNNT AV	SWECO/SEEDI	DATUM	2024-11-25
SKALA	1:1000	FORMAT	A1
TEKNIKGRUPP		DRITINGSNUMMER FÖRVALTNING	
GRANSNINGSTATUS / SYFTE		ANLÄGGNINGSTYP	
MANAGESHTYP		PLATTFORMETER	61+500 - 62+0
SAMRÅDSHANDLING		DRITINGSNUMMER PROJEKT	FSLK003-10GR-340-0000-61.62
ANLÄGGNINGSTYP		SKALA	1:1000
PLATTFORMETER	61+500 - 62+0	BLAD	0124
DRITINGSNUMMER PROJEKT	FSLK003-10GR-340-0000-61.62	ANDR.	0125